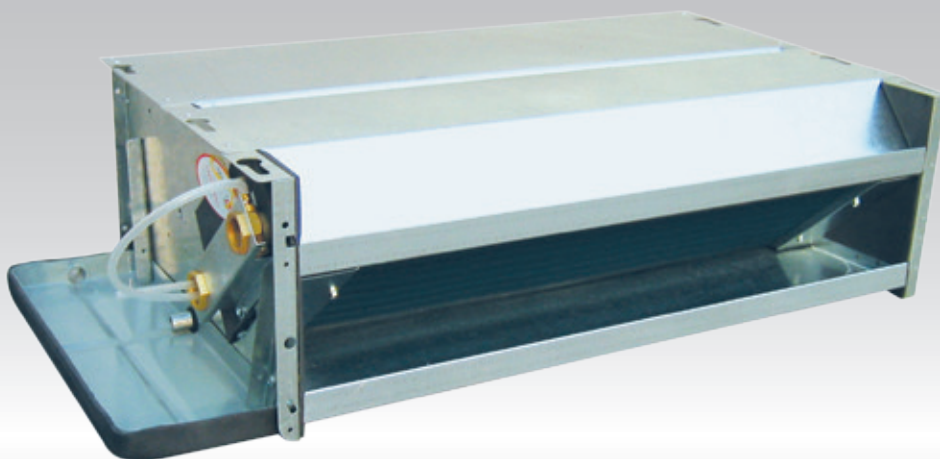


Серия **MACS-I-D**



ВЫСОКИЙ
НАПОР



НИЗКИЙ УРОВЕНЬ
ШУМА



ФИЛЬТР
ПРЕДВАРИТЕЛЬНОЙ
ОЧИСТКИ



КОМПАКТНЫЙ
РАЗМЕР



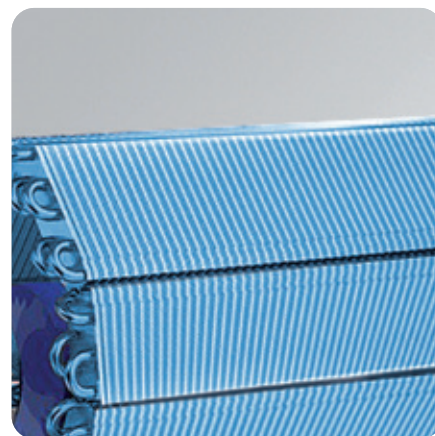
АНТИКОРРОЗИЙНОЕ
ПОКРЫТИЕ
BLUE FIN



Фильтр предварительной очистки поставляется в комплекте



Индивидуальный / групповой пульт управления MACS-RC-420MB осуществляет управление внутренними блоками серии MACS-I-D. Один пульт может управлять группой до 4 блоков суммарным током до 10 А



Ламели теплообменника защищены антикоррозийным покрытием Blue Fin. Оно предохраняет теплообменник от воздействия пыли, дождя, насыщенного солями воздуха и других вредных факторов, значительно увеличивая при этом срок службы внутреннего блока

Структура обозначения:
MACS – модульная система кондиционирования воздуха Modular Air Conditioning System.
I – внутренние блоки.
D – каналный тип внутреннего блока.
30 – холодильная мощность внутреннего блока 3 кВт.
P2K – двухтрубный блок.

Серия **MACS-I-D**

Параметр / Модель	MACS-I-D20P2K	MACS-I-D30P2K	MACS-I-D40P2K	MACS-I-D45P2K	MACS-I-D56P2K
Полная холодопроизводительность (выс./ср./низк.), кВт	2,2 / 1,8 / 1,6	2,9 / 2,5 / 2,2	3,8 / 3,2 / 2,8	4,6 / 3,9 / 3,5	5,5 / 4,7 / 4,1
Явная холодопроизводительность (выс.), кВт	1,6	2	2,7	3,3	3,9
Теплопроизводительность (выс.), кВт	3,2	4,1	5,6	6,9	8,2
Электропитание, В/Ф/Гц	220-230/1/50				
Потребляемая мощность, Вт	34	46	55	70	87
Расход воздуха, м³/ч	430 / 335 / 215	635 / 485 / 325	810 / 605 / 400	995 / 745 / 495	1165 / 875 / 585
Расход воды, м³/ч	375	495	650	790	945
Гидравлическое сопротивление, кПа	10	18	19	23	24
Уровень звукового давления, дБ(А)	34	35	36	39	40
Нетто вес блока, кг	14	18	19	20	22
Брутто вес блока, кг	15	19	20	21	23
Размеры блока (ШхГхВ), мм	645x450x225	795x450x225	875x450x225	945x450x225	1095x450x225
Размеры упаковки (ШхГхВ), мм	665x470x235	815x470x235	895x470x235	965x470x235	1115x470x235
Диаметр подключения, дюйм	Rc3/4				
Диаметр дренажа, мм	20				
Рекомендуемый Kvs клапана	1,6	1,6	1,6	1,6	1,6

Параметр / Модель	MACS-I-D80P2K	MACS-I-D100P2K	MACS-I-D120P2K	MACS-I-D140P2K
Полная холодопроизводительность (выс./ср./низк.), кВт	8,5 / 7,2 / 6,4	10,1 / 8,6 / 0,8	12 / 10,3 / 9,1	14,2 / 12,1 / 10,7
Явная холодопроизводительность (выс.), кВт	6	8,1	8,5	10,2
Теплопроизводительность (выс.), кВт	12,7	15,2	18	21,3
Электропитание, В/Ф/Гц	220-230/1/50			
Потребляемая мощность, Вт	163	201	228	286
Расход воздуха, м³/ч	1610 / 1210 / 810	1890 / 1425 / 940	2225 / 1665 / 1110	2645 / 1985 / 1330
Расход воды, м³/ч	1320	1575	1835	2055
Гидравлическое сопротивление, кПа	23	36	21	35
Уровень звукового давления, дБ(А)	43	45	47	49
Нетто вес блока, кг	36	38	40	42
Брутто вес блока, кг	37	39	42	44
Размеры блока (ШхГхВ), мм	1395x450x225	1545x450x225	1695x450x225	1995x450x225
Размеры упаковки (ШхГхВ), мм	1410x460x240	1560x460x240	1710x460x240	2010x460x240
Диаметр подключения, дюйм	Rc3/4			
Диаметр дренажа, мм	20			
Рекомендуемый Kvs клапана	2,5	2,5	6,0	6,0

Серия **MACS-I-D**

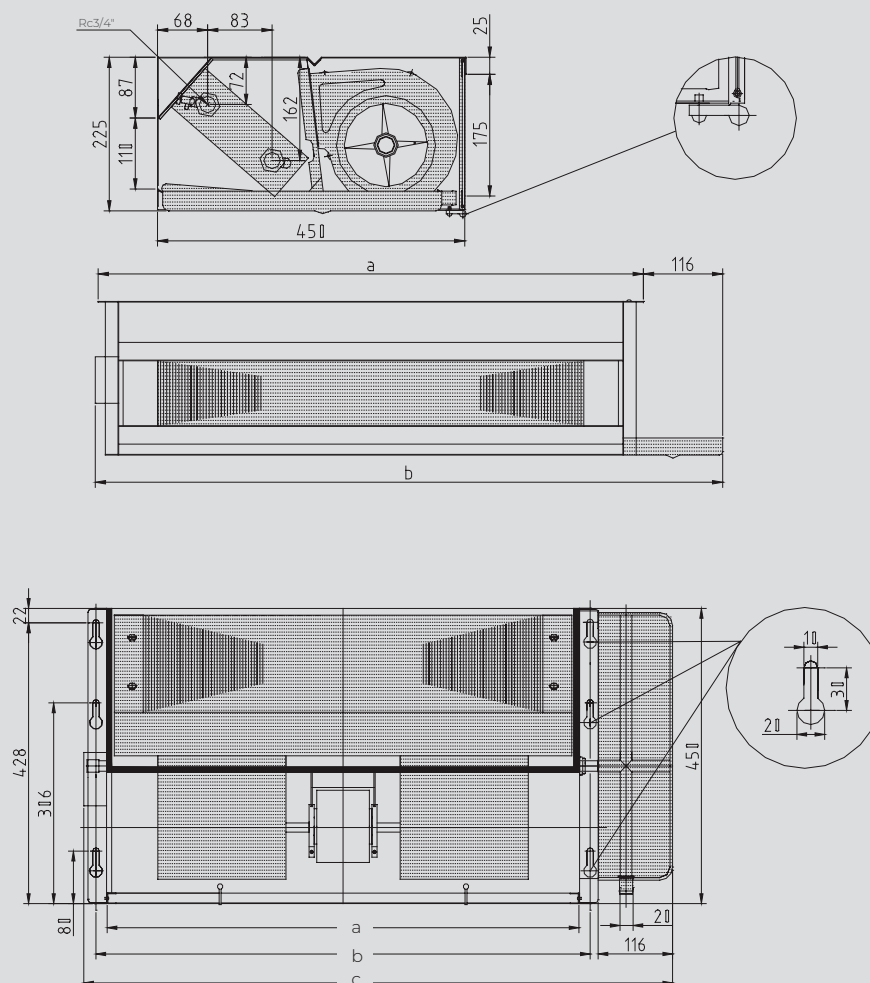
Параметр / Модель	MACS-I-D20P4K	MACS-I-D30P4K	MACS-I-D40P4K	MACS-I-D45P4K	MACS-I-D56P4K
Полная холодопроизводительность (выс./ср./низк.), кВт	2,2 / 1,9 / 1,7	3,3 / 2,7 / 2,5	4,1 / 3,5 / 4,2	5,1 / 4,3 / 3,8	6,1 / 5,2 / 4,6
Явная холодопроизводительность (выс.), кВт	1,6	2,3	3	3,6	4,5
Теплопроизводительность (выс.), кВт	2,1	3	4	5,1	5,9
Электропитание, В/Ф/Гц	220-230/1/50				
Потребляемая мощность, Вт	56	72	88	95	110
Расход воздуха, м ³ /ч	430 / 335 / 215	635 / 485 / 325	810 / 605 / 400	995 / 745 / 495	1165 / 875 / 585
Расход воды (охл.), м ³ /ч	375	565	705	875	1045
Расход воды (нагр.), м ³ /ч	230	310	420	540	630
Гидравлическое сопротивление (охл.), кПа	10	18	19	23	24
Гидравлическое сопротивление (нагр.), кПа	5	12	17	28	25
Уровень звукового давления, дБ(А)	39	41	43	44	46
Нетто вес блока, кг	17	22	23	24	27
Брутто вес, кг	18	23	24	25	28
Размеры блока (ШхГхВ), мм	645x450x225	795x450x225	875x450x225	945x450x225	1095x450x225
Размеры упаковки (ШхГхВ), мм	665x470x235	815x470x235	895x470x235	965x470x235	1115x470x235
Диаметр подключения, дюйм	Rc3/4				
Диаметр дренажа, мм	20				
Рекомендуемый Kvs клапана (охл.)	1,6	1,6	1,6	1,6	1,6
Рекомендуемый Kvs клапана (нагр.)	1,6	1,6	1,6	1,6	1,6

Параметр / Модель	MACS-I-D80P4K	MACS-I-D100P4K	MACS-I-D120P4K	MACS-I-D140P4K
Полная холодопроизводительность (выс./ср./низк.), кВт	8,2 / 7 / 6,2	9,9 / 8,4 / 7,5	11,8 / 10,1 / 8,9	13,9 / 11,9 / 10,5
Явная холодопроизводительность (выс.), кВт	6	8,1	8,5	10,2
Теплопроизводительность (выс.), кВт	8,4	10,2	12	13,6
Электропитание, В/Ф/Гц	220-230/1/50			
Потребляемая мощность, Вт	174	211	240	297
Расход воздуха, м ³ /ч	1610 / 1210 / 810	1890 / 1425 / 940	2225 / 1665 / 1110	2645 / 1985 / 1330
Расход воды (охл.), м ³ /ч	1405	1695	2025	2385
Расход воды (нагр.), м ³ /ч	890	1080	1270	1450
Гидравлическое сопротивление (охл.), кПа	23	36	21	35
Гидравлическое сопротивление (нагр.), кПа	16	18	23	29
Уровень звукового давления, дБ(А)	47	49	51	53
Нетто вес блока, кг	39	41	43	46
Брутто вес, кг	40	42	45	48
Размеры блока (ШхГхВ), мм	1395x450x225	1545x450x225	1695x450x225	1995x450x225
Размеры упаковки (ШхГхВ), мм	1410x460x240	1560x460x240	1710x460x240	2010x460x240
Диаметр подключения, дюйм	Rc3/4			
Диаметр дренажа, мм	20			
Рекомендуемый Kvs клапана (охл.)	2,5	2,5	6,0	6,0
Рекомендуемый Kvs клапана (нагр.)	1,6	1,6	1,6	1,6

Технические данные приведены для следующих условий:

1. Режим охлаждения: температура воздуха 27/19 °С (по сухому/влажному термометру), температура охлаждающей воды 7/12 °С.
2. Режим нагрева: температура воздуха 21 °С, температура горячей воды на входе/выходе 50/60 °С.

Серия **MACS-I-D**



Модель / Размер, мм	MACS-I- D20P2K	MACS-I- D30P2K	MACS-I- D40P2K	MACS-I- D45P2K	MACS-I- D56P2K	MACS-I- D80P2K	MACS-I- D100P2K	MACS-I- D120P2K	MACS-I- D140P2K
a	464	614	694	764	914	1214	1364	1415	1814
b	499	649	729	799	949	1249	1399	1549	1849
c	645	795	875	945	1095	1395	1545	1649	1995

Аксессуары для регулирования и управления



VAM 230 Термоэлектрический привод для клапана узла обвязки

VVM 15-2,0 Трехходовой клапан, DN15, Kvs = 2,0

VVM 20-3,5 Трехходовой клапан, DN20, Kvs = 3,5

VVM 25-5,0 Трехходовой клапан, DN25, Kvs = 5,0



MACS-RC-420MB Индивидуальный / групповой пульт управления