

**Наименование:**

Узел нижнего подключения термостатический Design Pro 1/2x15 мм.

Артикулы:

Название	Тип	Артикул
Узел нижнего подключения термостатический угловой Royal Thermo Design Pro 15 мм М30х1,5 (Белый)	Угловой	RANPUII215WH
Узел нижнего подключения термостатический угловой Royal Thermo Design Pro 15 мм М30х1,5 (Черный)	Угловой	RANPUII215BL
Узел нижнего подключения термостатический угловой Royal Thermo Design Pro 15 мм М30х1,5 (Хром)	Угловой	RANPUII215SCH

Изготовитель:

Jiangxi Avonflow HVAC Tech Co., Ltd NO. 97, XINGYEROAD, SHANGRAO ECONOMIC DEVELOPMENT ZONE, SHNGRAO CITY, JIANGXI

Описание изделия:

Узел термостатический предназначен для нижнего подключения отопительного прибора без встроенной вентильной вставки в водяных системах отопления и используется при фиксированном межцентровом расстоянии между присоединительными патрубками 50 мм.

Узел снабжен встроенной термостатической вставкой М30х1,5 для установки и работы термоголовки. С обратной стороны, узел снабжен запорным вентилем для балансировки и перекрытия системы.

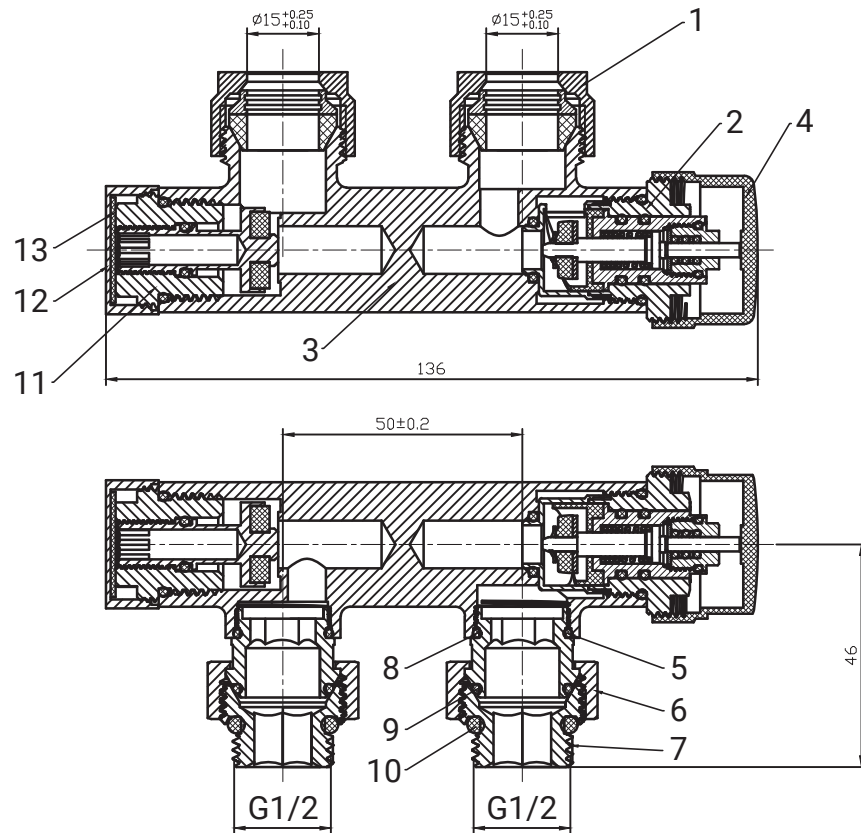
Комплектация:

1. Узел нижнего подключения н-образный 3/4x3/4 ЕК – 1 шт.
2. Адаптер 1/2x3/4 ЕК – 2 шт.
3. Отражатель круглый Δвн = 15 мм – 2 шт.
4. Паспорт (предоставляется по запросу в электронной форме)
5. Упаковка-блистер со штрихкодом

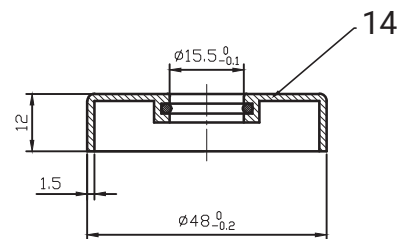
Технические характеристики:

№	Характеристика	Значение
1	Исполнение	угловой
2	Присоединительная резьба со стороны радиатора	1/2" (наружная резьба)
3	Присоединительная резьба со стороны трубопровода	3/4" ЕК
4	Рабочее давление	10 бар
5	Испытательное давление	20
6	Максимальная рабочая температура, °С	110
7	Условная пропускная способность	2,4 м³/ч
8	Вес, шт	0,771 кг
9	Температура окружающей среды	-20...50 °С
10	Срок службы	30 лет

Конструкция и материалы:



№	Деталь	Материал
1	Гайка 3/4 ЕК – 15 мм	латунь CW617N
2	Вставка	латунь CW617N
3	Корпус	латунь CW617N
4	Колпачок	Пластик ABS
5	Втулка	латунь CW617N
6	Накидная гайка 3/4 ЕК	латунь CW617N
7	Адаптер 1/2 – 3/4 ЕК	латунь CW617N
8	Уплотнительное кольцо	EPDM
9	Уплотнительное кольцо	EPDM
10	Уплотнительное кольцо	EPDM
11	Вставка	латунь CW617N
12	Колпачок	латунь CW617N
13	Прокладка	NBR
14	Корпус отражателя	латунь CW617N



Указания по монтажу и эксплуатации

Узел должен монтироваться таким образом, чтобы на него не передавались продольные поперечные усилия и моменты от трубопровода.

Подключение узла к трубопроводам следует производить в соответствии с направлением потока рабочей среды, указанным в паспорте отопительного прибора.

После монтажа системы необходимо произвести гидравлическое испытание статическим давлением, в 1,5 раза превышающим расчетное рабочее давление в системе, но не менее 6 бар.

Утилизация:

Утилизация изделия производится в соответствии с установленным на предприятии порядком (переплавка, захоронение, перепродажа), составленным в соответствии с Законами РФ №96-ФЗ "Об охране атмосферного воздуха", №89-ФЗ "Об отходах производства и потребления", №52-ФЗ "О санитарно-эпидемиологическом благополучии населения", а также другими российскими и региональными нормами, актами, правилами, распоряжениями и пр., принятыми во исполнение указанных законов.

Сертификация:

Продукция сертифицирована на соответствие требованиям технического регламента «О безопасности машин и оборудования». Регистрационный номер декларации о соответствии: ЕАЭС N RU Д-СН.РА08.В.27879/24 от 11.09.2024.