



Компания ZHEJIANG GRANDFAR PUMP INDUSTRY CO.,LTD.

Номер телефона: +86-576-89890098

Дата создания: 2026-06-05

Модель: GEB32-6-180N



GEB - это высокоэффективный циркуляционный насос с переменной скоростью, предназначенный для циркуляции жидкостей в системах отопления и горячего водоснабжения. Насос прост, быстр и удобен в установке и эксплуатации.

КОНСТРУКТИВНЫЕ ОСОБЕННОСТИ НАСОСА

Корпус насоса: чугун/нержавеющая сталь/латунь;
резьбовой вход и выход: 25/32 мм
фланцевый вход и выход: DN32 DN32;
вал: коричневая керамика;
подшипники: керамика
упорные подшипники: графит-углерод;
рабочее колесо PES + 30 GFВысокоэффективный двигатель на постоянных магнитах
А класс энергоэффективности
EEl индекс соответствует требованиям ЕС;

ОСОБЕННОСТИ ДВИГАТЕЛЯ

Высокоэффективный двигатель на постоянных магнитах
А класс энергоэффективности
EEl индекс соответствует требованиям ЕС;

ХАРАКТЕРИСТИКИ НАСОСА

6 режимов: режим постоянного давления, режим пропорционального давления, режим постоянной скорости, ночной режим, адаптивный режим; ШИМ-управление

МЕРЫ ПРЕДОСТОРОЖНОСТИ ПРИ ИСПОЛЬЗОВАНИИ НАСОСА

Устанавливается в систему отопления/охлаждения;
Условия эксплуатации
Температура окружающей среды: 0~40°C
Влажность окружающей среды: <95%;
Температура жидкости: 2°C~110°C
Перекачиваемая жидкость: пресная вода
Требования к использованию: Не может работать более 10 секунд без воды.

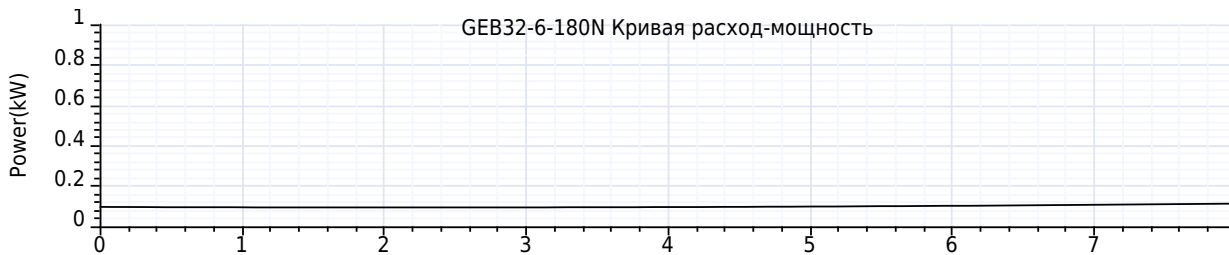
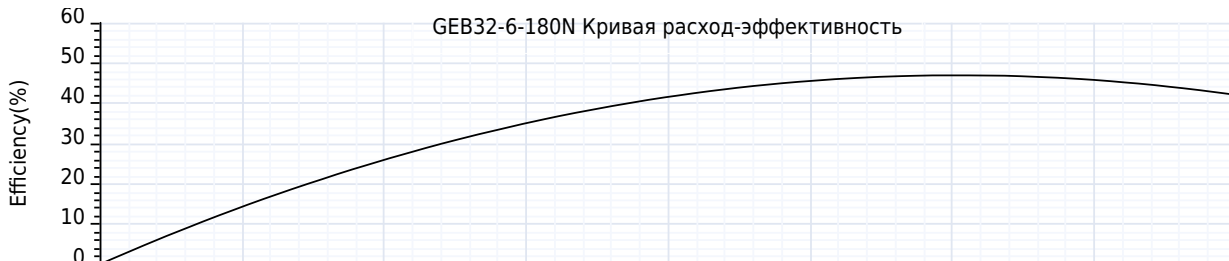
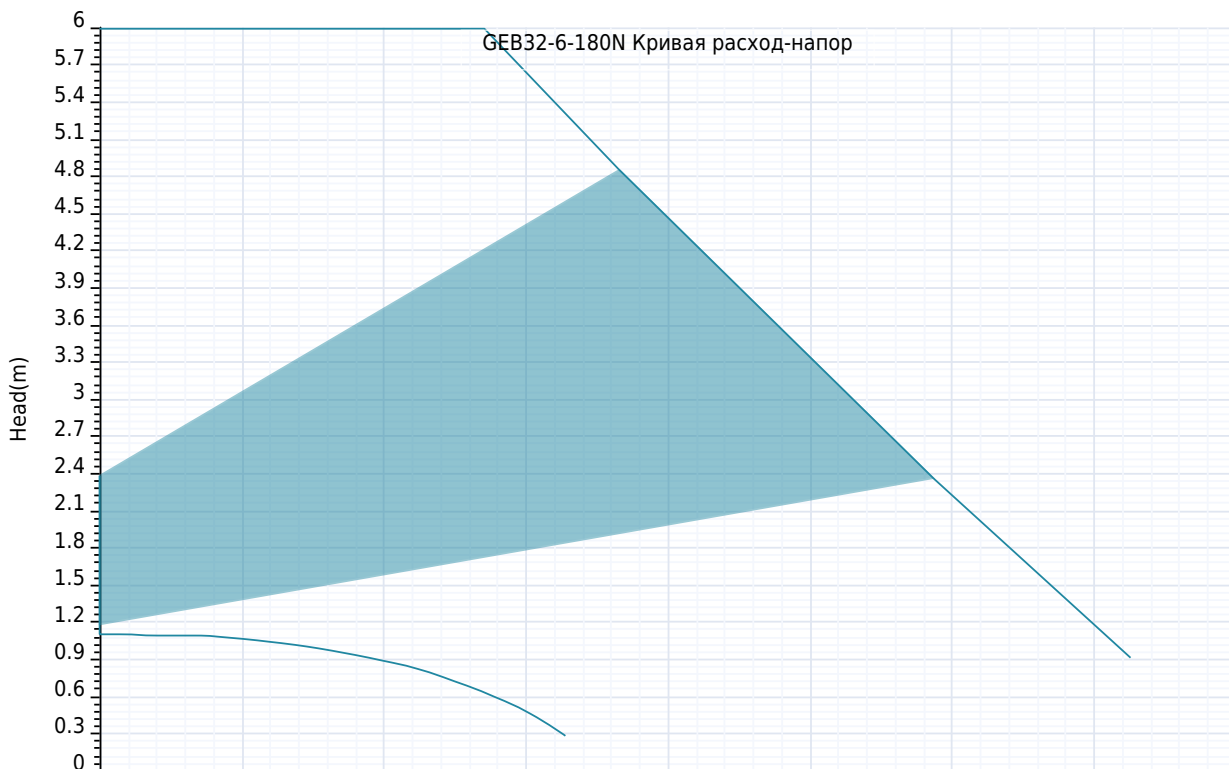


Компания ZHEJIANG GRANDFAR PUMP INDUSTRY CO.,LTD.

Номер телефона: +86-576-89890098

Дата создания: 2026-06-05

Модель: GEB32-6-180N





Компания ZHEJIANG GRANDFAR PUMP INDUSTRY CO.,LTD.

Номер телефона: +86-576-89890098

Дата создания: 2026-06-05

Модель: GEB32-6-180N

Технология:

Максимальный расход: 9.1 m³/h
Максимальный напор: 6 m
Номинальный расход: 0.0 m³/h

Установка:

Тип соединения: Нить
Номинальное давление: 10 bar
Размер входа: 2"
Размер на выходе: 2"

Материал:

Корпус насоса: нержавеющие стали
Рабочее колесо: PES с медными вставками
Уплотнение: -

Температура окружающей среды:

Температура окружающей среды: 0°C~40°C

Двигатель:

Номер фазы двигателя: 1
Степень защиты: IP44
Класс изоляции: F
Мощность двигателя: 120 W
Частота мощности: 50/60 Hz
Номинальное напряжение: 230 V
Номинальный ток: 0.46 A

Тип и температура жидкости:

Транспортируемая жидкость: Чистая вода
окружающая среда: 2 °C ~ 110 °C

Другие:

вес нетто: 3.3 Kg



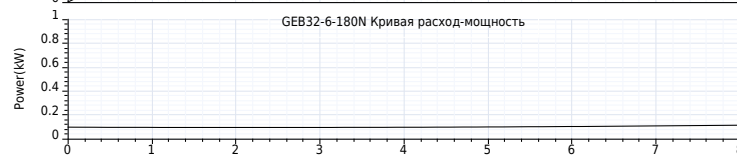
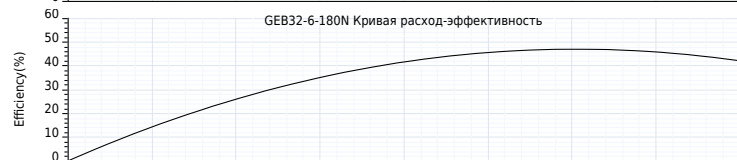
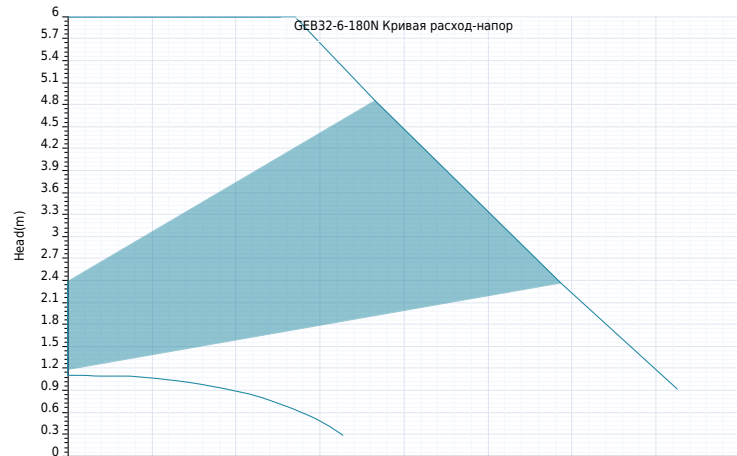
Компания ZHEJIANG GRANDFAR PUMP INDUSTRY CO.,LTD.

Номер телефона: +86-576-89890098

Дата создания: 2026-06-05

Модель: GEB32-6-180N

Пояснение	Числовое значение
Технология:	
Максимальный расход:	9.1 м³/h
Максимальный напор:	6 m
Номинальный расход:	0.0 м³/h
Установка:	
Тип соединения:	Нить
Номинальное давление:	10 bar
Размер входа:	2"
Размер на выходе:	2"
Материал:	
Корпус насоса:	нержавеющие стали
Рабочее колесо:	PES с медными вставками
Уплотнение:	-
Температура окружающей среды:	
Температура окружающей среды:	0°C~40°C
Двигатель:	
Номер фазы двигателя:	1
Степень защиты:	IP44
Класс изоляции:	F
Мощность двигателя:	120 W
Частота питания:	50/60 Hz
Номинальное напряжение:	230 V
Номинальный ток:	0.46 A
Тип и температура жидкости:	
Транспортируемая жидкость:	Чистая вода
окружающая среда:	2 °C ~ 110 °C
Другие:	
вес нетто:	3.3 Kg





Компания ZHEJIANG GRANDFAR PUMP INDUSTRY CO.,LTD.

Номер телефона: +86-576-89890098

Дата создания: 2026-06-05

Модель: GEB32-6-180N



