



Компания ZHEJIANG GRANDFAR PUMP INDUSTRY CO.,LTD.

Номер телефона: +86-576-89890098

Дата создания: 2026-06-05

### Модель: GEM100-80F 450 PRO



Серия GEM - это интеллектуальные, высокоэффективные циркуляционные насосы. Оснащены двигателем с постоянным магнитом и интеллектуальной системой контроля давления.

### КОНСТРУКТИВНЫЕ ОСОБЕННОСТИ НАСОСА

Двигатель - высокоэффективный двигатель с постоянным магнитом, вал насоса изготовлен из нержавеющей стали + обработка напылением карбида вольфрама или коричневым керамическим материалом вала; подшипник изготовлен из керамического материала; материал упорного подшипника - карбид графита; материал рабочего колеса - PES + 30%GF или латунная вставка.

### ОСОБЕННОСТИ ДВИГАТЕЛЯ

Достижение энергоэффективности класса A,  $EEl \leq 0,23$ ; низкий уровень шума, отсутствие утечек.

### ХАРАКТЕРИСТИКИ НАСОСА

Серийные насосы GEM - это циркуляционные насосы с интеллектуальной эффективностью. Оснащен двигателем с постоянным магнитом и интеллектуальной системой управления давлением. Он принимает консервированную структуру, статор двигателя полностью консервирован, вращающиеся части погружены в транспортируемую жидкость, жидкость играет роль охлаждения двигателя и смазки подшипников. Продукт имеет такие характеристики, как отсутствие утечки, супер тихий, энергосбережение, высокая эффективность и т.д.

### МЕРЫ ПРЕДОСТОРОЖНОСТИ ПРИ ИСПОЛЬЗОВАНИИ НАСОСА

Установлен в системе циркуляции отопления; Температура окружающей среды: 0~40°C; Влажность окружающей среды: <95%; Температура жидкости: 2°C-110°C; Материал жидкости: некоррозионная, невзрывоопасная жидкость, без твердых частиц, волокна и минерального масла; Требования к использованию: Бег не может быть более 10 с без воды.

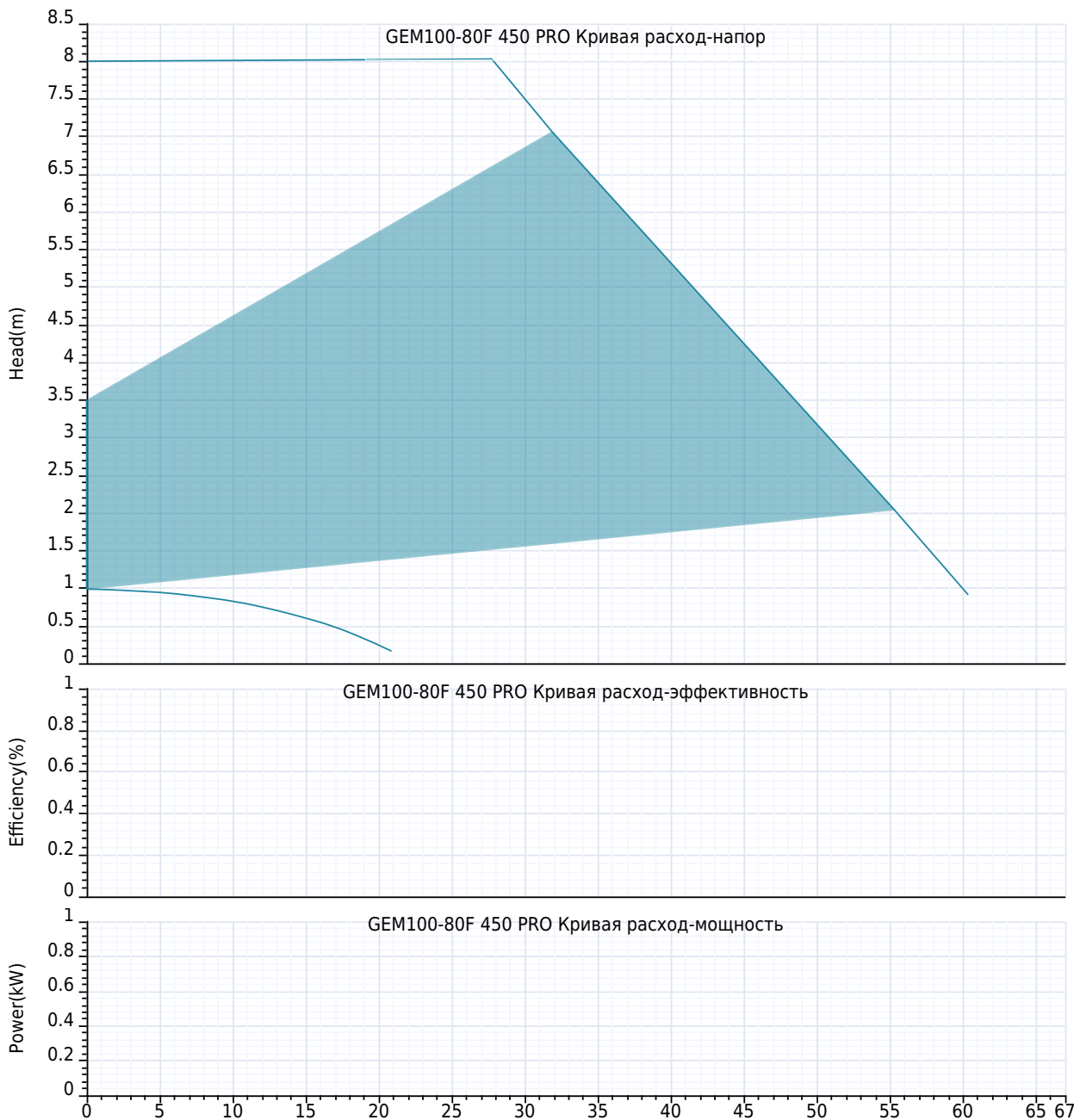


Компания ZHEJIANG GRANDFAR PUMP INDUSTRY CO.,LTD.

Номер телефона: +86-576-89890098

Дата создания: 2026-06-05

**Модель: GEM100-80F 450 PRO**





Компания ZHEJIANG GRANDFAR PUMP INDUSTRY CO.,LTD.

Номер телефона: +86-576-89890098

Дата создания: 2026-06-05

**Модель: GEM100-80F 450 PRO**

**Технология:**

Максимальный расход: 58 m<sup>3</sup>/h  
Максимальный напор: 8 m  
Номинальный расход: 0.0 m<sup>3</sup>/h

**Установка:**

Тип соединения: фланец  
фланцевое соединение: PN6/10  
Макс. давление/температура(высокая температура): 10 bar / 110°C  
Номинальное давление: 10 bar  
Размер входа: DN100  
Размер на выходе: DN100

**Материал:**

Корпус насоса: литейный чугун  
Рабочее колесо: PES  
Уплотнение: -

**Температура окружающей среды:**

Температура окружающей среды: 40 °C

**Двигатель:**

Номер фазы двигателя: 1  
Степень защиты: IP44  
Класс изоляции: F  
Мощность двигателя: 1067 W  
Частота мощности: 50/60 Hz  
Номинальное напряжение: 230 V  
Номинальный ток: 4.76 A

**Тип и температура жидкости:**

Транспортируемая жидкость: Чистая вода  
окружающая среда: 2°C ~ 110°C

**Другие:**

вес нетто: 34.5 Kg



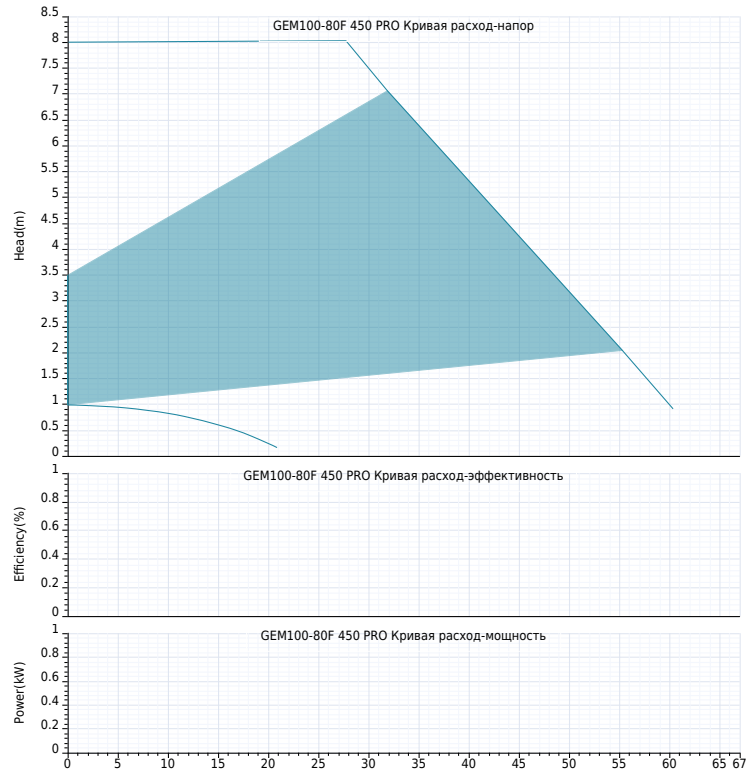
Компания ZHEJIANG GRANDFAR PUMP INDUSTRY CO.,LTD.

Номер телефона: +86-576-89890098

Дата создания: 2026-06-05

**Модель: GEM100-80F 450 PRO**

Пояснение	Числовое значение
<b>Технология:</b>	
Максимальный расход:	58 m³/h
Максимальный напор:	8 m
Номинальный расход:	0.0 m³/h
<b>Установка:</b>	
Тип соединения:	фланец
Макс. давление/температура(высокая температура):	10 bar / 110°C
фланцевое соединение:	PN6/10
Номинальное давление:	10 bar
Размер входа:	DN100
Размер на выходе:	DN100
<b>Материал:</b>	
Корпус насоса:	литейный чугун
Рабочее колесо:	PES
Уплотнение:	-
<b>Температура окружающей среды:</b>	
Температура окружающей среды:	40 °C
<b>Двигатель:</b>	
Номер фазы двигателя:	1
Степень защиты:	IP44
Класс изоляции:	F
Мощность двигателя:	1067 W
Частота питания:	50/60 Hz
Номинальное напряжение:	230 V
Номинальный ток:	4.76 A
<b>Тип и температура жидкости:</b>	
Транспортируемая жидкость:	Чистая вода
окружающая среда:	2°C ~ 110°C
<b>Другие:</b>	
вес нетто:	34.5 Kg





Компания ZHEJIANG GRANDFAR PUMP INDUSTRY CO.,LTD.

Номер телефона: +86-576-89890098

Дата создания: 2026-06-05

Модель: GEM100-80F 450 PRO



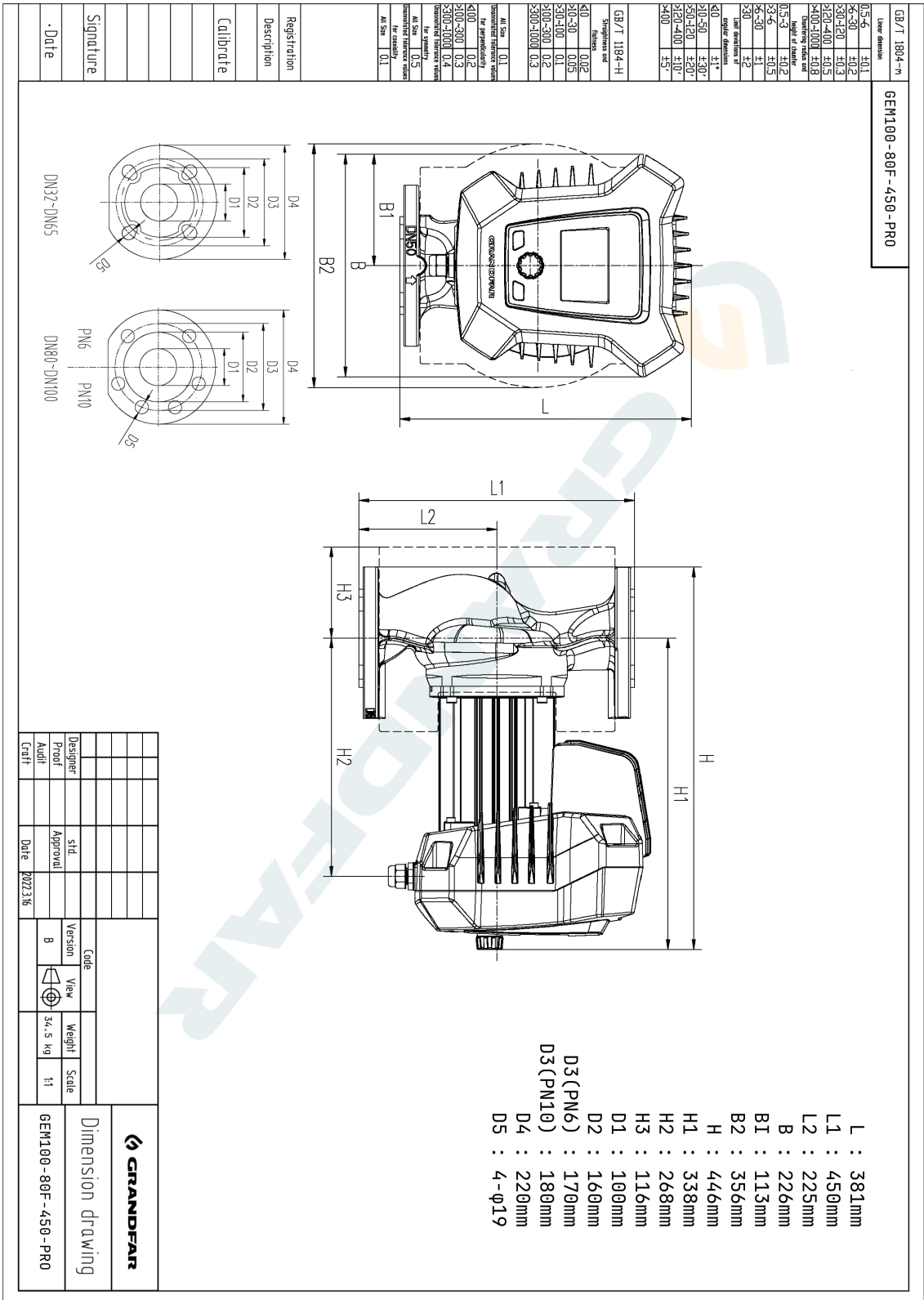


Компания ZHEJIANG GRANDFAR PUMP INDUSTRY CO.,LTD.

Номер телефона: +86-576-89890098

Дата создания: 2026-06-05

Модель: GEM100-80F 450 PRO



- L : 381mm
- L1 : 450mm
- L2 : 225mm
- B : 226mm
- B1 : 113mm
- B2 : 356mm
- H : 446mm
- H1 : 338mm
- H2 : 268mm
- H3 : 116mm
- D1 : 100mm
- D2 : 170mm
- D3 (PN6) : 180mm
- D3 (PN10) : 180mm
- D4 : 220mm
- D5 : 4-φ19



**Компания ZHEJIANG GRANDFAR PUMP INDUSTRY CO.,LTD.**

Создано: :

Номер телефона: +86-576-89890098:

Дата создания: 2026-06-05

**Модель: GEM100-80F 450 PRO**

GB/T 1804--m	Tolerance	Dimension
0.5-6	±0.1	
6-30	±0.2	
30-120	±0.3	
120-400	±0.5	
400-1000	±0.8	
Height of datum		
0.5-3	±0.2	
3-6	±0.5	
6-30	±1	
30-100	±2	
Tolerances of		
≤10	±1*	
10-50	±3.0*	
50-120	±5.0*	
120-400	±10*	
400	±5*	

GB/T 1184-H	Symbol	Accuracy
≤10	0.02	
10-30	0.05	
30-100	0.1	
100-300	0.2	
300-1000	0.3	

GB/T 1184-H	Symbol	Accuracy
≤10	0.1	
10-30	0.2	
30-100	0.3	
100-300	0.4	
300-1000	0.5	

No.	Part Name
972	Foam
171	O-Ring
900-4	Hexagon socket head screws
900-3	Phillips pan head three-combination screw
900-2	Phillips pan head screw
900-1	Cross recessed round head flat-tail tapping screw with Shield Sleeves
725	Shield Sleeves
705	Rotor assembly
702	Barrel
505	Frequency converter
502	Drive Board
501	Display panel
345	Isolating cover
344	Knob
343	Enclosure
170	Gasket
101	Pump Body

Designer	Proof	Audit	std	Approval	Date	Code	Version	View	Weight	Scale
					2022.3.16		B			1:1

GRANDFAR

Structural drawing