



Компания ZHEJIANG GRANDFAR PUMP INDUSTRY CO.,LTD.

Номер телефона: +86-576-89890098

Дата создания: 2026-06-08

Модель: CDL1-15T



CDL - вертикальные многоступенчатые центробежные насосы с низким уровнем шума, вибрации и долговечностью.

КОНСТРУКТИВНЫЕ ОСОБЕННОСТИ НАСОСА

Корпус насоса: нержавеющая сталь;
Рабочее колесо: нержавеющая сталь;
Вал двигателя: нержавеющая сталь;
Механическое уплотнение: NJK (селективное для воды нормальной температуры или горячей воды);
Впуск и выпуск: нержавеющая сталь/чугун

ОСОБЕННОСТИ ДВИГАТЕЛЯ

Международная стандартная конфигурация (IEC60034-30), энергоэффективность IE3;
Низкий уровень шума, низкая вибрация, долговечность;
Однофазный с термозащитой.

ХАРАКТЕРИСТИКИ НАСОСА

Вертикальные многоступенчатые центробежные насосы, всасывающий и нагнетательный патрубки расположены на одном уровне;
Низкий уровень шума, меньше вибрации, долговечность;
Высокая прочность, отсутствие деформации, долгий срок службы, безопасное и надежное использование;
Класс изоляции F, класс защиты IPX55.

МЕРЫ ПРЕДОСТОРОЖНОСТИ ПРИ ИСПОЛЬЗОВАНИИ НАСОСА

Перекачиваемая жидкость: чистая вода;
Температура жидкости: -20 °C ~ 120 °C;
Значение pH среды находится в диапазоне 5-10.

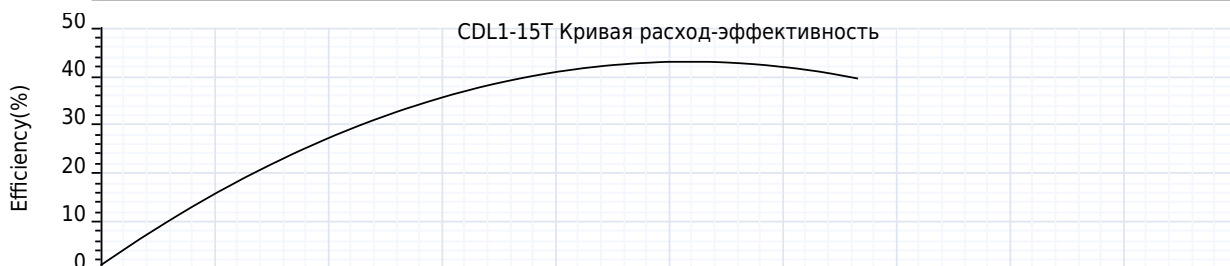
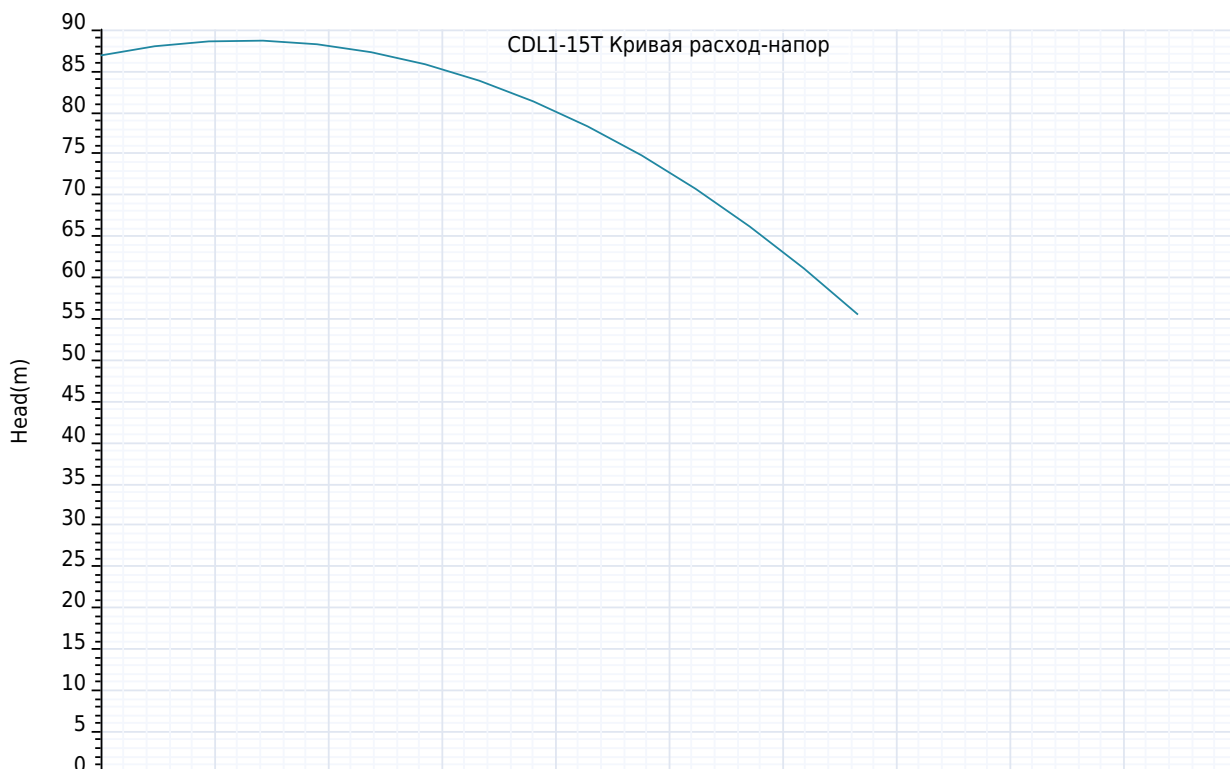


Компания ZHEJIANG GRANDFAR PUMP INDUSTRY CO.,LTD.

Номер телефона: +86-576-89890098

Дата создания: 2026-06-08

Модель: CDL1-15T





Компания ZHEJIANG GRANDFAR PUMP INDUSTRY CO.,LTD.

Номер телефона: +86-576-89890098

Дата создания: 2026-06-08

Модель: CDL1-15T

Технология:

Максимальный расход:	2 m ³ /h
Максимальный напор:	90 m
Номинальный расход:	1.0 m ³ /h
Номинальный напор:	84.00 m

Установка:

Тип соединения:	фланец
фланцевое соединение:	DN32
Номинальное давление:	16 bar
Размер входа:	DN32/DN25
Размер на выходе:	DN32/DN25

Материал:

Корпус насоса:	нержавеющие стали
Рабочее колесо:	нержавеющие стали
Уплотнение:	NJK12

Температура окружающей среды:

Температура окружающей среды:	40°C
-------------------------------	------

Двигатель:

Номер фазы двигателя:	3
Степень защиты:	IP55
Класс изоляции:	F
Мощность двигателя:	750 W
Скорость вращения:	2900 rpm
Частота мощности:	50 Hz
Номинальное напряжение:	380 V
Номинальный ток:	1.72 A
Класс эффективности IE:	IE3

Тип и температура жидкости:

Транспортируемая жидкость:	Чистая вода
окружающая среда:	-20°C~+90°C
Высокотемпературный тип:	+70°C~+120°C

Другие:

вес нетто:	27 Kg
------------	-------



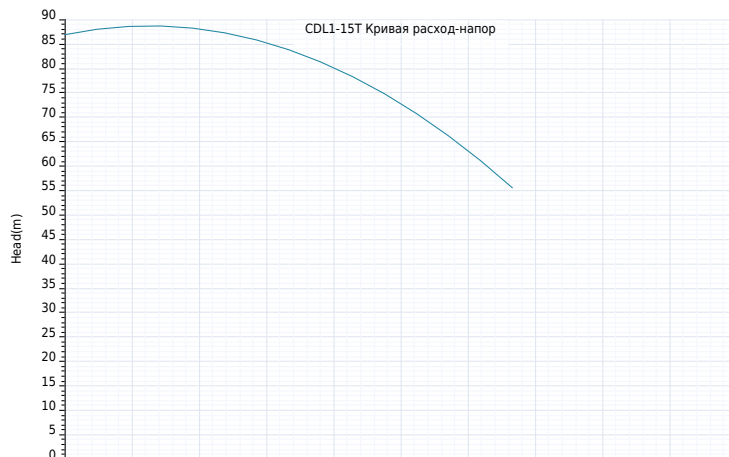
Компания ZHEJIANG GRANDFAR PUMP INDUSTRY CO.,LTD.

Номер телефона: +86-576-89890098

Дата создания: 2026-06-08

Модель: CDL1-15T

Пояснение	Числовое значение
Технология:	
Максимальный расход:	2 m³/h
Максимальный напор:	90 m
Номинальный расход:	1.0 m³/h
Номинальный напор:	84.00 m
Установка:	
Тип соединения:	фланец
фланцевое соединение:	DN32
Номинальное давление:	16 bar
Размер входа:	DN32/DN25
Размер на выходе:	DN32/DN25
Материал:	
Корпус насоса:	нержавеющие стали
Рабочее колесо:	нержавеющие стали
Уплотнение:	NJK12
Температура окружающей среды:	
Температура окружающей среды:	40°C
Двигатель:	
Номер фазы двигателя:	3
Степень защиты:	IP55
Класс изоляции:	F
Мощность двигателя:	750 W
Скорость вращения:	2900 rpm
Частота питания:	50 Hz
Номинальное напряжение:	380 V
Номинальный ток:	1.72 A
Класс эффективности IE:	IE3
Тип и температура жидкости:	
Транспортируемая жидкость:	Чистая вода
окружающая среда:	-20°C~+90°C
Высокотемпературный тип:	+70°C~+120°C
Другие:	
вес нетто:	27 Kg





Компания ZHEJIANG GRANDFAR PUMP INDUSTRY CO.,LTD.

Номер телефона: +86-576-89890098

Дата создания: 2026-06-08

Модель: CDL1-15T



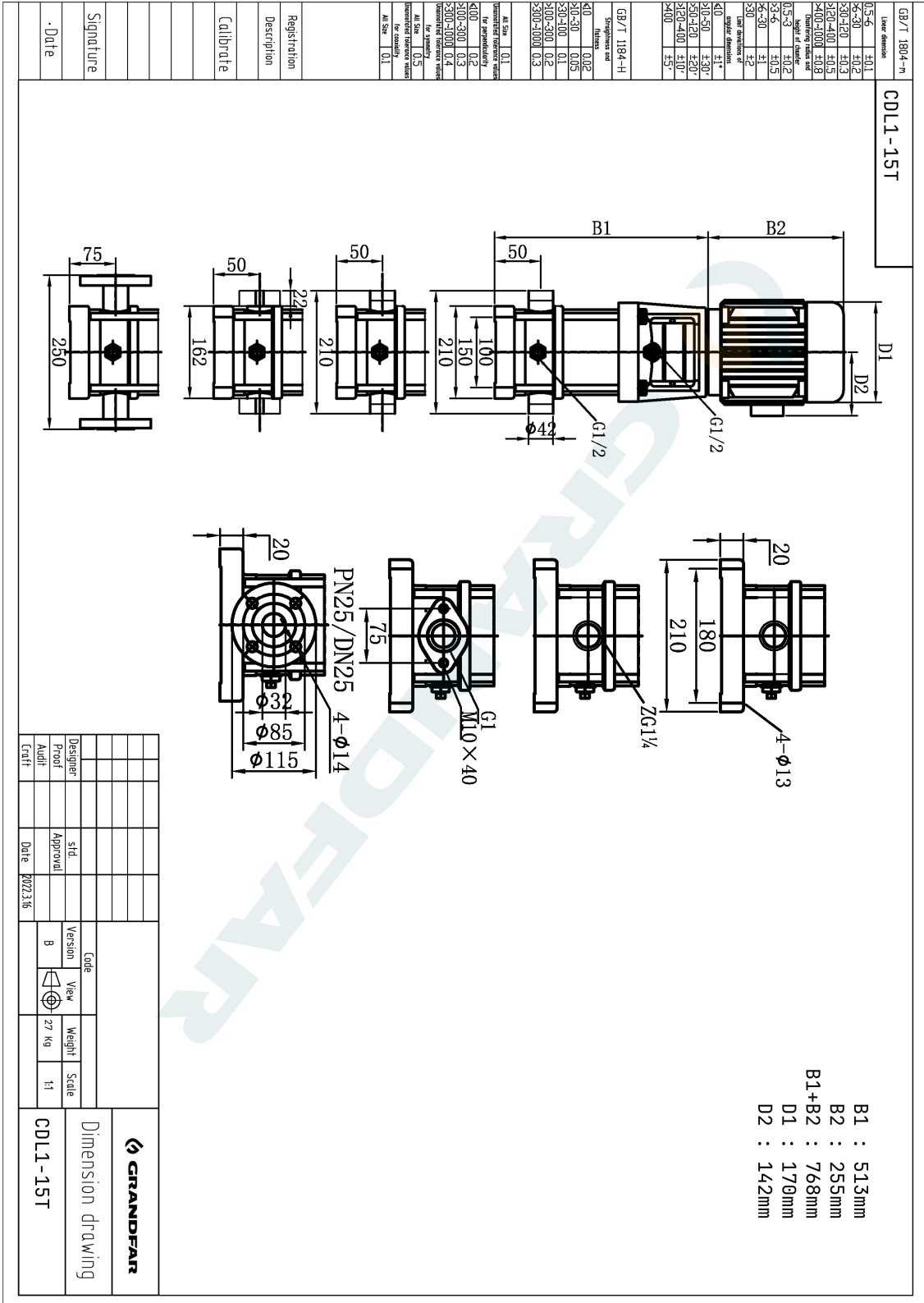


Компания ZHEJIANG GRANDFAR PUMP INDUSTRY CO.,LTD.

Номер телефона: +86-576-89890098

Дата создания: 2026-06-08

Модель: CDL1-15T





Компания ZHEJIANG GRANDFAR PUMP INDUSTRY CO.,LTD.

Создано :

Номер телефона: +86-576-89890098:

Дата создания: 2026-06-08

Модель: CDL1-15T

GB/T 1804--п		Tolerances	
0.5-6	±0.1	0.5-6	±0.1
6-30	±0.2	6-30	±0.2
30-120	±0.3	30-120	±0.3
120-400	±0.5	120-400	±0.5
400-1000	±0.8	400-1000	±0.8
Height of datum			
0.5-3	±0.2	0.5-3	±0.2
3-6	±0.5	3-6	±0.5
6-30	±1	6-30	±1
30	±2	30	±2
Taper deviation of			
40	±1*	40	±1*
50-120	±20'	50-120	±20'
120-400	±10'	120-400	±10'
400	±5'	400	±5'

GB/T 1184-H		Surface texture	
40	0.02	40	0.02
50-100	0.05	50-100	0.05
100-400	0.1	100-400	0.1
400-1000	0.2	400-1000	0.2
1000-10000	0.3	1000-10000	0.3

Surface texture		Surface texture	
0.1	0.1	0.1	0.1
0.2	0.2	0.2	0.2
0.3	0.3	0.3	0.3
0.4	0.4	0.4	0.4
0.5	0.5	0.5	0.5
0.6	0.6	0.6	0.6
0.8	0.8	0.8	0.8
1.0	1.0	1.0	1.0
1.2	1.2	1.2	1.2
1.5	1.5	1.5	1.5
2.0	2.0	2.0	2.0
2.5	2.5	2.5	2.5
3.2	3.2	3.2	3.2
4.0	4.0	4.0	4.0
5.0	5.0	5.0	5.0
6.3	6.3	6.3	6.3
8.0	8.0	8.0	8.0
10	10	10	10
12.5	12.5	12.5	12.5
16	16	16	16
20	20	20	20
25	25	25	25
32	32	32	32
40	40	40	40
50	50	50	50
63	63	63	63
80	80	80	80
100	100	100	100
125	125	125	125
160	160	160	160
200	200	200	200
250	250	250	250
315	315	315	315
400	400	400	400
500	500	500	500
630	630	630	630
800	800	800	800
1000	1000	1000	1000

NO.	Parts Name	material	AST ASTM
1	Motor		AST ASTM
2	Connection seat	cast iron	ASTM25B
4	Container type mechanical		
5	Outlet guide	stainless steel	AIS4304
6	Flow guide	stainless steel	AIS4304
7	Bearing guide	stain less steel	AIS4304
8	Imported guide vane	stain less steel	AIS4304
9	Inlet and outlet section	cast iron	ASTM25B
11	Bearing	tungsten carbide	
12	Impeller	stain less steel	AIS4304
13	Shaft	stain less steel	AIS1304 AIS1316
14	Clamp	stain less steel	AIS4304
15	Pressure resistant cylinder	stainless steel	AIS4304
16	Coupling	carbon steel	

Designer	Proof	Audit	std	Approval	Date	2022.3.6	Code	Version	View	Weight	Scale	 Structural drawing	
								B			1:1		