



Компания ZHEJIANG GRANDFAR PUMP INDUSTRY CO.,LTD.

Номер телефона: +86-576-89890098

Дата создания: 2026-06-17

Модель: CDL2-9T



CDL - вертикальные многоступенчатые центробежные насосы с низким уровнем шума, вибрации и долговечностью.

КОНСТРУКТИВНЫЕ ОСОБЕННОСТИ НАСОСА

Корпус насоса: нержавеющая сталь;

Рабочее колесо: нержавеющая сталь;

Вал двигателя: нержавеющая сталь;

Механическое уплотнение: NJK (селективное для воды нормальной температуры или горячей воды);

Впуск и выпуск: нержавеющая сталь/чугун

ОСОБЕННОСТИ ДВИГАТЕЛЯ

Международная стандартная конфигурация (IEC60034-30), энергоэффективность IE3;

Низкий уровень шума, низкая вибрация, долговечность;

Однофазный с термозащитой.

ХАРАКТЕРИСТИКИ НАСОСА

Вертикальные многоступенчатые центробежные насосы, всасывающий и нагнетательный патрубки расположены на одном уровне;

Низкий уровень шума, меньше вибрации, долговечность;

Высокая прочность, отсутствие деформации, долгий срок службы, безопасное и надежное использование;

Класс изоляции F, класс защиты IPX55.

МЕРЫ ПРЕДОСТОРОЖНОСТИ ПРИ ИСПОЛЬЗОВАНИИ НАСОСА

Перекачиваемая жидкость: чистая вода;

Температура жидкости: -20 °C ~ 120 °C;

Значение pH среды находится в диапазоне 5-10.

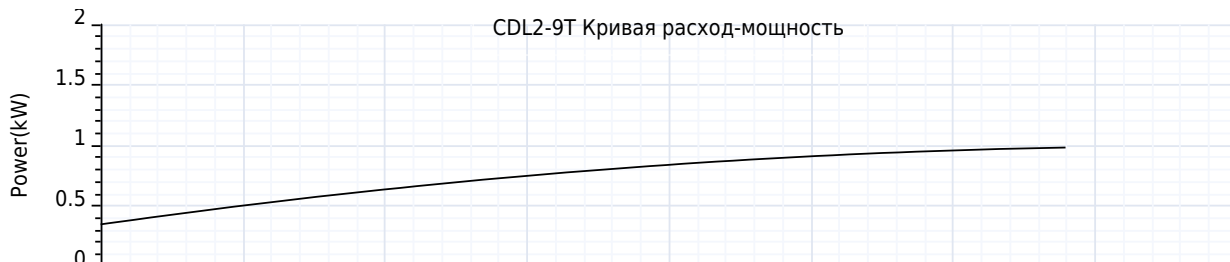
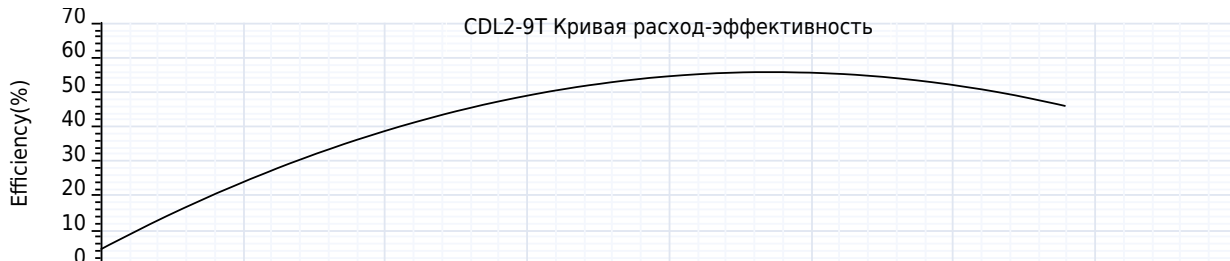


Компания ZHEJIANG GRANDFAR PUMP INDUSTRY CO.,LTD.

Номер телефона: +86-576-89890098

Дата создания: 2026-06-17

Модель: CDL2-9T





Компания ZHEJIANG GRANDFAR PUMP INDUSTRY CO.,LTD.

Номер телефона: +86-576-89890098

Дата создания: 2026-06-17

Модель: CDL2-9T

Технология:

Максимальный расход:	3.5 m ³ /h
Максимальный напор:	88 m
Номинальный расход:	2.0 m ³ /h
Номинальный напор:	67.00 m

Установка:

Тип соединения:	фланец
фланцевое соединение:	DN32
Номинальное давление:	16 bar
Размер входа:	DN32/DN25
Размер на выходе:	DN32/DN25

Материал:

Корпус насоса:	нержавеющие стали
Рабочее колесо:	нержавеющие стали
Уплотнение:	NJK12

Температура окружающей среды:

Температура окружающей среды:	40°C
-------------------------------	------

Двигатель:

Номер фазы двигателя:	3
Степень защиты:	IP55
Класс изоляции:	F
Мощность двигателя:	1.1 kW
Скорость вращения:	2900 rpm
Частота мощности:	50 Hz
Номинальное напряжение:	380 V
Номинальный ток:	2.43 A
Класс эффективности IE:	IE3

Тип и температура жидкости:

Транспортируемая жидкость:	Чистая вода
окружающая среда:	-20°C~+90°C
Высокотемпературный тип:	+70°C~+120°C

Другие:

вес нетто:	30 Kg
------------	-------



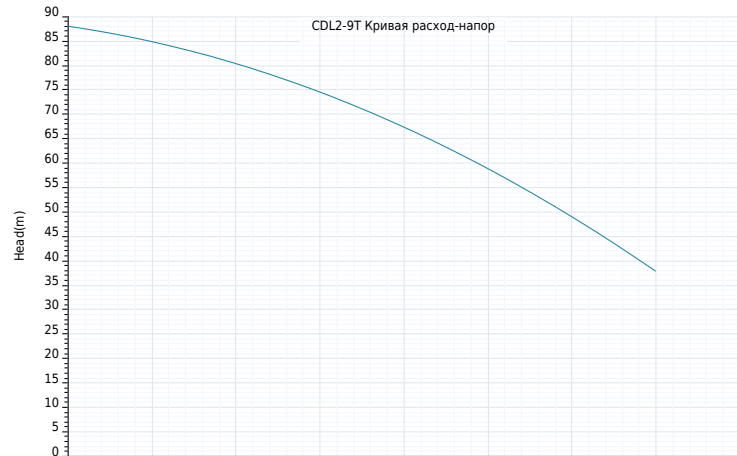
Компания ZHEJIANG GRANDFAR PUMP INDUSTRY CO.,LTD.

Номер телефона: +86-576-89890098

Дата создания: 2026-06-17

Модель: CDL2-9T

Пояснение	Числовое значение
Технология:	
Максимальный расход:	3.5 m³/h
Максимальный напор:	88 m
Номинальный расход:	2.0 m³/h
Номинальный напор:	67.00 m
Установка:	
Тип соединения:	фланец
фланцевое соединение:	DN32
Номинальное давление:	16 bar
Размер входа:	DN32/DN25
Размер на выходе:	DN32/DN25
Материал:	
Корпус насоса:	нержавеющие стали
Рабочее колесо:	нержавеющие стали
Уплотнение:	NJK12
Температура окружающей среды:	
Температура окружающей среды:	40°C
Двигатель:	
Номер фазы двигателя:	3
Степень защиты:	IP55
Класс изоляции:	F
Мощность двигателя:	1.1 kW
Скорость вращения:	2900 rpm
Частота питания:	50 Hz
Номинальное напряжение:	380 V
Номинальный ток:	2.43 A
Класс эффективности IE:	IE3
Тип и температура жидкости:	
Транспортируемая жидкость:	Чистая вода
окружающая среда:	-20°C~+90°C
Высокотемпературный тип:	+70°C~+120°C
Другие:	
вес нетто:	30 Kg





Компания ZHEJIANG GRANDFAR PUMP INDUSTRY
CO.,LTD.

Номер телефона: +86-576-89890098

Дата создания: 2026-06-17

Модель: CDL2-9T



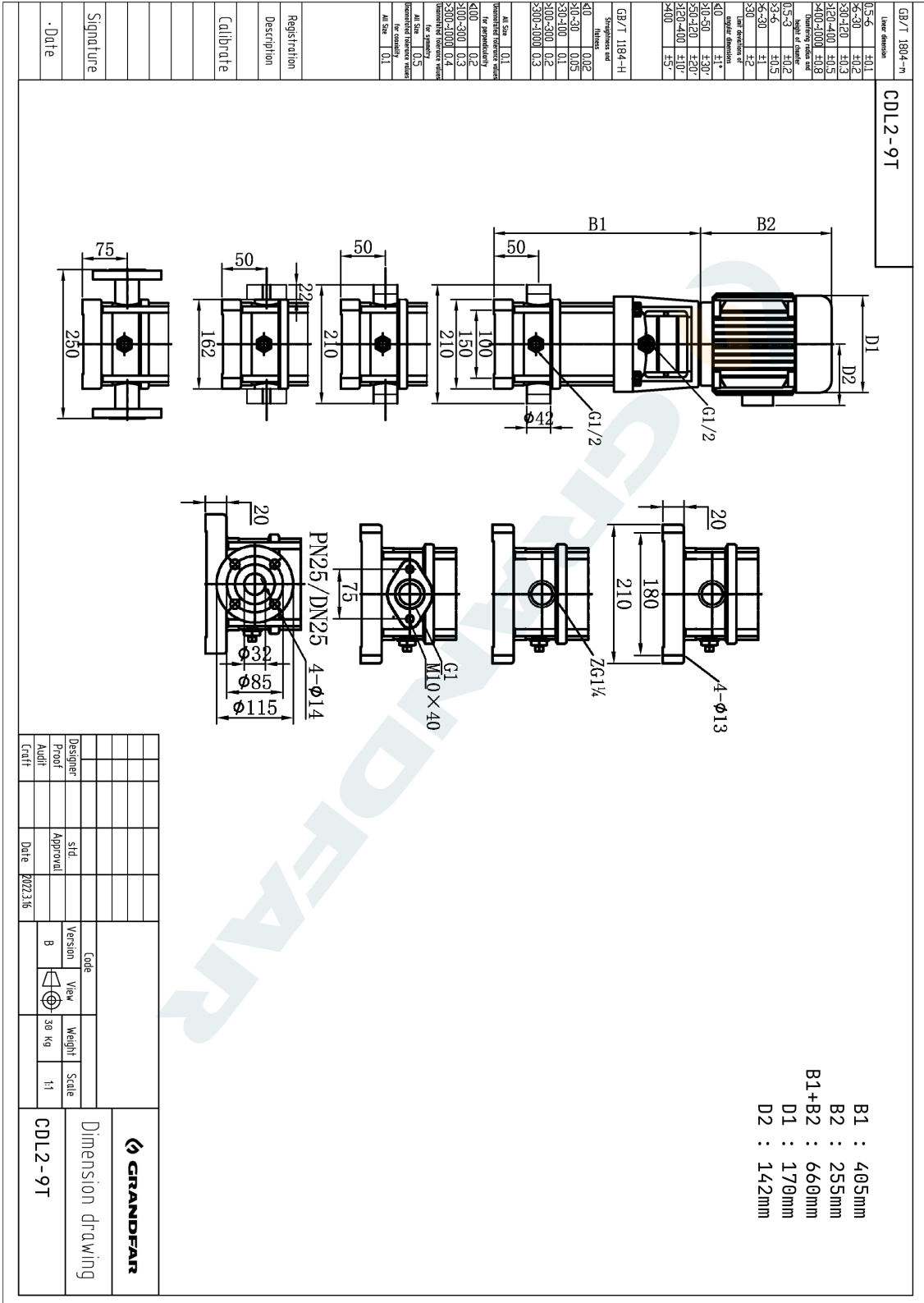


Компания ZHEJIANG GRANDFAR PUMP INDUSTRY CO.,LTD.

Номер телефона: +86-576-89890098

Дата создания: 2026-06-17

Модель: CDL2-9T





Компания ZHEJIANG GRANDFAR PUMP INDUSTRY CO.,LTD.

Создано :

Номер телефона: +86-576-89890098:

Дата создания: 2026-06-17

Модель: CDL2-9T

GB/T 1804--H	Tolerances	±0.5-6	±0.1	±0.2	±0.3	±0.4	±0.5	±0.6	±0.8	±1.0	±1.2	±1.5	±2.0	±3.0	±4.0	±5.0
GB/T 1184--H	Surface texture	≤0.4	0.2	0.3	0.5	0.8	1.0	1.2	1.5	2.0	3.0	4.0	5.0	6.3	8.0	10.0
	Surface texture	≤0.2	0.1	0.15	0.2	0.25	0.3	0.4	0.5	0.6	0.8	1.0	1.2	1.5	2.0	2.5
	Surface texture	≤0.1	0.05	0.08	0.1	0.15	0.2	0.25	0.3	0.4	0.5	0.6	0.8	1.0	1.2	1.5
	Surface texture	≤0.05	0.02	0.03	0.04	0.05	0.06	0.08	0.1	0.12	0.15	0.2	0.25	0.3	0.4	0.5
	Surface texture	≤0.02	0.01	0.015	0.02	0.025	0.03	0.04	0.05	0.06	0.08	0.1	0.12	0.15	0.2	0.25
	Surface texture	≤0.01	0.005	0.008	0.01	0.012	0.015	0.02	0.025	0.03	0.04	0.05	0.06	0.08	0.1	0.12
	Surface texture	≤0.005	0.002	0.003	0.004	0.005	0.006	0.008	0.01	0.012	0.015	0.02	0.025	0.03	0.04	0.05
	Surface texture	≤0.002	0.001	0.0015	0.002	0.0025	0.003	0.004	0.005	0.006	0.008	0.01	0.012	0.015	0.02	0.025
	Surface texture	≤0.001	0.0005	0.0008	0.001	0.0012	0.0015	0.002	0.0025	0.003	0.004	0.005	0.006	0.008	0.01	0.012
	Surface texture	≤0.0005	0.0002	0.0003	0.0004	0.0005	0.0006	0.0008	0.001	0.0012	0.0015	0.002	0.0025	0.003	0.004	0.005
	Surface texture	≤0.0002	0.0001	0.00015	0.0002	0.00025	0.0003	0.0004	0.0005	0.0006	0.0008	0.001	0.0012	0.0015	0.002	0.0025
	Surface texture	≤0.0001	0.00005	0.00008	0.0001	0.00012	0.00015	0.0002	0.00025	0.0003	0.0004	0.0005	0.0006	0.0008	0.001	0.0012
	Surface texture	≤0.00005	0.00002	0.00003	0.00004	0.00005	0.00006	0.00008	0.0001	0.00012	0.00015	0.0002	0.00025	0.0003	0.0004	0.0005
	Surface texture	≤0.00002	0.00001	0.000015	0.00002	0.000025	0.00003	0.00004	0.00005	0.00006	0.00008	0.0001	0.00012	0.00015	0.0002	0.00025
	Surface texture	≤0.00001	0.000005	0.000008	0.00001	0.000012	0.000015	0.00002	0.000025	0.00003	0.00004	0.00005	0.00006	0.00008	0.0001	0.00012
	Surface texture	≤0.000005	0.000002	0.000003	0.000004	0.000005	0.000006	0.000008	0.00001	0.000012	0.000015	0.00002	0.000025	0.00003	0.00004	0.00005
	Surface texture	≤0.000002	0.000001	0.0000015	0.000002	0.0000025	0.000003	0.000004	0.000005	0.000006	0.000008	0.00001	0.000012	0.000015	0.00002	0.000025
	Surface texture	≤0.000001	0.0000005	0.0000008	0.000001	0.0000012	0.0000015	0.000002	0.0000025	0.000003	0.000004	0.000005	0.000006	0.000008	0.00001	0.000012
	Surface texture	≤0.0000005	0.0000002	0.0000003	0.0000004	0.0000005	0.0000006	0.0000008	0.000001	0.0000012	0.0000015	0.000002	0.0000025	0.000003	0.000004	0.000005
	Surface texture	≤0.0000002	0.0000001	0.00000015	0.0000002	0.00000025	0.0000003	0.0000004	0.0000005	0.0000006	0.0000008	0.000001	0.0000012	0.0000015	0.000002	0.0000025
	Surface texture	≤0.0000001	0.00000005	0.00000008	0.0000001	0.00000012	0.00000015	0.0000002	0.00000025	0.0000003	0.0000004	0.0000005	0.0000006	0.0000008	0.000001	0.0000012
	Surface texture	≤0.00000005	0.00000002	0.00000003	0.00000004	0.00000005	0.00000006	0.00000008	0.0000001	0.00000012	0.00000015	0.0000002	0.00000025	0.0000003	0.0000004	0.0000005
	Surface texture	≤0.00000002	0.00000001	0.000000015	0.00000002	0.000000025	0.00000003	0.00000004	0.00000005	0.00000006	0.00000008	0.0000001	0.00000012	0.00000015	0.0000002	0.00000025
	Surface texture	≤0.00000001	0.000000005	0.000000008	0.00000001	0.000000012	0.000000015	0.00000002	0.000000025	0.00000003	0.00000004	0.00000005	0.00000006	0.00000008	0.0000001	0.00000012
	Surface texture	≤0.000000005	0.000000002	0.000000003	0.000000004	0.000000005	0.000000006	0.000000008	0.00000001	0.000000012	0.000000015	0.00000002	0.000000025	0.00000003	0.00000004	0.00000005
	Surface texture	≤0.000000002	0.000000001	0.0000000015	0.000000002	0.0000000025	0.000000003	0.000000004	0.000000005	0.000000006	0.000000008	0.00000001	0.000000012	0.000000015	0.00000002	0.000000025
	Surface texture	≤0.000000001	0.0000000005	0.0000000008	0.000000001	0.0000000012	0.0000000015	0.000000002	0.0000000025	0.000000003	0.000000004	0.000000005	0.000000006	0.000000008	0.00000001	0.000000012
	Surface texture	≤0.0000000005	0.0000000002	0.0000000003	0.0000000004	0.0000000005	0.0000000006	0.0000000008	0.000000001	0.0000000012	0.0000000015	0.000000002	0.0000000025	0.000000003	0.000000004	0.000000005
	Surface texture	≤0.0000000002	0.0000000001	0.00000000015	0.0000000002	0.00000000025	0.0000000003	0.0000000004	0.0000000005	0.0000000006	0.0000000008	0.000000001	0.0000000012	0.0000000015	0.000000002	0.0000000025
	Surface texture	≤0.0000000001	0.00000000005	0.00000000008	0.0000000001	0.00000000012	0.00000000015	0.0000000002	0.00000000025	0.0000000003	0.0000000004	0.0000000005	0.0000000006	0.0000000008	0.000000001	0.0000000012
	Surface texture	≤0.00000000005	0.00000000002	0.00000000003	0.00000000004	0.00000000005	0.00000000006	0.00000000008	0.0000000001	0.00000000012	0.00000000015	0.0000000002	0.00000000025	0.0000000003	0.0000000004	0.0000000005
	Surface texture	≤0.00000000002	0.00000000001	0.000000000015	0.00000000002	0.000000000025	0.00000000003	0.00000000004	0.00000000005	0.00000000006	0.00000000008	0.0000000001	0.00000000012	0.00000000015	0.0000000002	0.00000000025
	Surface texture	≤0.00000000001	0.000000000005	0.000000000008	0.00000000001	0.000000000012	0.000000000015	0.00000000002	0.000000000025	0.00000000003	0.00000000004	0.00000000005	0.00000000006	0.00000000008	0.0000000001	0.00000000012
	Surface texture	≤0.000000000005	0.000000000002	0.000000000003	0.000000000004	0.000000000005	0.000000000006	0.000000000008	0.00000000001	0.000000000012	0.000000000015	0.00000000002	0.000000000025	0.00000000003	0.00000000004	0.00000000005
	Surface texture	≤0.000000000002	0.000000000001	0.0000000000015	0.000000000002	0.0000000000025	0.000000000003	0.000000000004	0.000000000005	0.000000000006	0.000000000008	0.00000000001	0.000000000012	0.000000000015	0.00000000002	0.000000000025
	Surface texture	≤0.000000000001	0.0000000000005	0.0000000000008	0.000000000001	0.0000000000012	0.0000000000015	0.000000000002	0.0000000000025	0.000000000003	0.000000000004	0.000000000005	0.000000000006	0.000000000008	0.00000000001	0.000000000012
	Surface texture	≤0.0000000000005	0.0000000000002	0.0000000000003	0.0000000000004	0.0000000000005	0.0000000000006	0.0000000000008	0.000000000001	0.0000000000012	0.0000000000015	0.000000000002	0.0000000000025	0.000000000003	0.000000000004	0.000000000005
	Surface texture	≤0.0000000000002	0.0000000000001	0.00000000000015	0.0000000000002	0.00000000000025	0.0000000000003	0.0000000000004	0.0000000000005	0.0000000000006	0.0000000000008	0.000000000001	0.0000000000012	0.0000000000015	0.000000000002	0.0000000000025
	Surface texture	≤0.0000000000001	0.00000000000005	0.00000000000008	0.0000000000001	0.00000000000012	0.00000000000015	0.0000000000002	0.00000000000025	0.0000000000003	0.0000000000004	0.0000000000005	0.0000000000006	0.0000000000008	0.000000000001	0.0000000000012
	Surface texture	≤0.00000000000005	0.00000000000002	0.00000000000003	0.00000000000004	0.00000000000005	0.00000000000006	0.00000000000008	0.0000000000001	0.00000000000012	0.00000000000015	0.0000000000002	0.00000000000025	0.0000000000003	0.0000000000004	0.0000000000005
	Surface texture	≤0.00000000000002	0.00000000000001	0.000000000000015	0.00000000000002	0.000000000000025	0.00000000000003	0.00000000000004	0.00000000000005	0.00000000000006	0.00000000000008	0.0000000000001	0.00000000000012	0.00000000000015	0.0000000000002	0.00000000000025
	Surface texture	≤0.00000000000001	0.000000000000005	0.000000000000008	0.00000000000001	0.000000000000012	0.000000000000015	0.00000000000002	0.000000000000025	0.00000000000003	0.00000000000004	0.00000000000005	0.00000000000006	0.00000000000008	0.0000000000001	0.00000000000012
	Surface texture	≤0.000000000000005	0.000000000000002	0.000000000000003	0.000000000000004	0.000000000000005	0.000000000000006	0.000000000000008	0.00000000000001	0.000000000000012	0.000000000000015	0.00000000000002	0.000000000000025	0.00000000000003	0.00000000000004	0.00000000000005
	Surface texture	≤0.000000000000002	0.000000000000001	0.0000000000000015	0.000000000000002	0.0000000000000025	0.000000000000003	0.000000000000004	0.000000000000005	0.000000000000006	0.000000000000008	0.00000000000001	0.000000000000012	0.000000000000015	0.00000000000002	0.000000000000025
	Surface texture	≤0.000000000000001	0.0000000000000005	0.0000000000000008	0.000000000000001	0.0000000000000012	0.0000000000000015	0.000000000000002	0.0000000000000025	0.000000000000003	0.000000000000004	0.000000000000005	0.000000000000006	0.000		