



Компания ZHEJIANG GRANDFAR PUMP INDUSTRY CO.,LTD.

Номер телефона: +86-576-89890098

Дата создания: 2026-06-17

Модель: CDL15-3T



CDL - вертикальные многоступенчатые центробежные насосы с низким уровнем шума, вибрации и долговечностью.

КОНСТРУКТИВНЫЕ ОСОБЕННОСТИ НАСОСА

Корпус насоса: нержавеющая сталь;
Рабочее колесо: нержавеющая сталь;
Вал двигателя: нержавеющая сталь;
Механическое уплотнение: NJK (селективное для воды нормальной температуры или горячей воды);
Впуск и выпуск: нержавеющая сталь/чугун

ОСОБЕННОСТИ ДВИГАТЕЛЯ

Международная стандартная конфигурация (IEC60034-30), энергоэффективность IE3;
Низкий уровень шума, низкая вибрация, долговечность;
Однофазный с термозащитой.

ХАРАКТЕРИСТИКИ НАСОСА

Вертикальные многоступенчатые центробежные насосы, всасывающий и нагнетательный патрубки расположены на одном уровне;
Низкий уровень шума, меньше вибрации, долговечность;
Высокая прочность, отсутствие деформации, долгий срок службы, безопасное и надежное использование;
Класс изоляции F, класс защиты IPX55.

МЕРЫ ПРЕДОСТОРОЖНОСТИ ПРИ ИСПОЛЬЗОВАНИИ НАСОСА

Перекачиваемая жидкость: чистая вода;
Температура жидкости: -20 °C ~ 120 °C;
Значение pH среды находится в диапазоне 5-10.

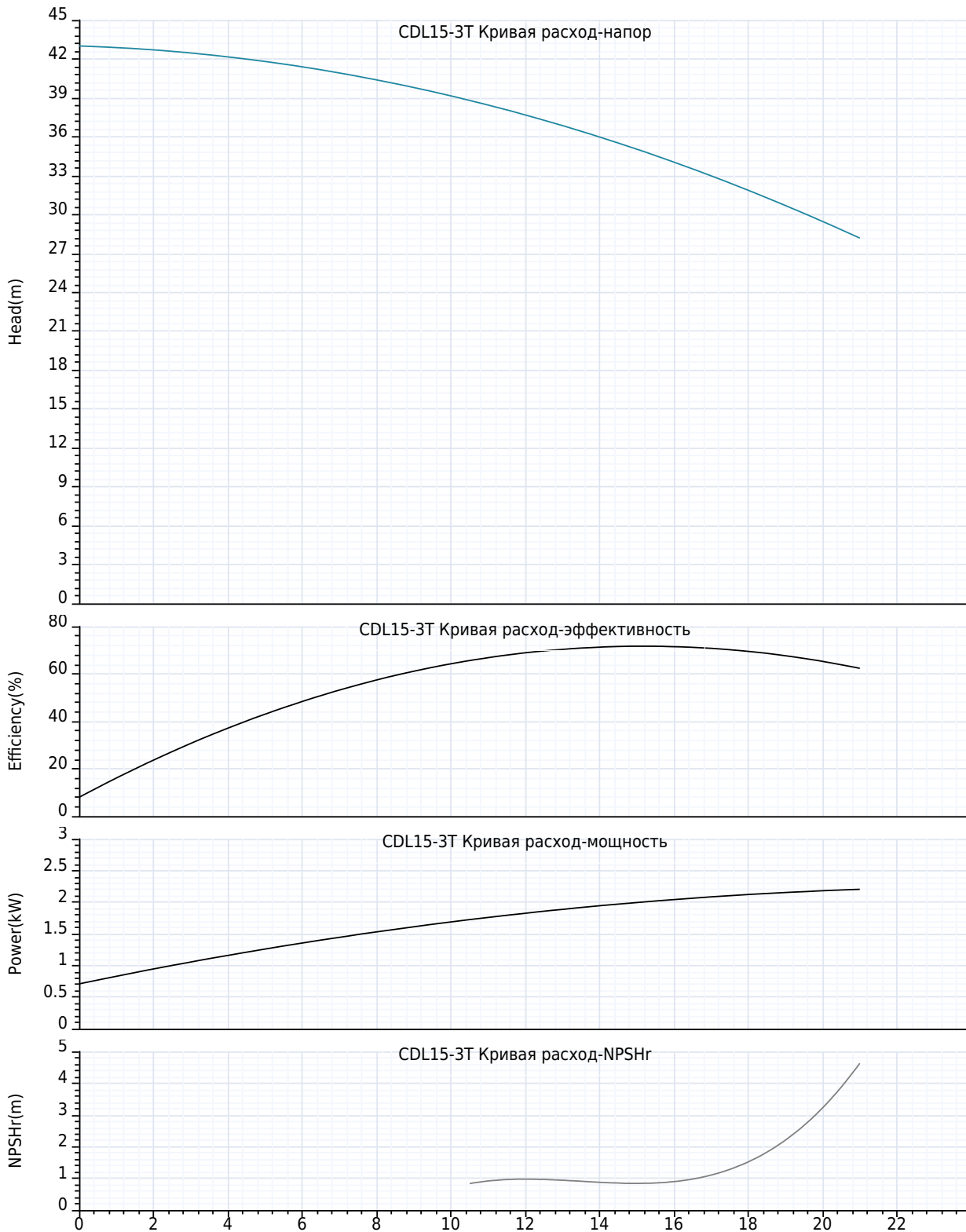


Компания ZHEJIANG GRANDFAR PUMP INDUSTRY CO.,LTD.

Номер телефона: +86-576-89890098

Дата создания: 2026-06-17

Модель: CDL15-3T





Компания ZHEJIANG GRANDFAR PUMP INDUSTRY CO.,LTD.

Номер телефона: +86-576-89890098

Дата создания: 2026-06-17

Модель: CDL15-3T

Технология:

Максимальный расход:	21 m ³ /h
Максимальный напор:	43 m
Номинальный расход:	15.0 m ³ /h
Номинальный напор:	35.00 m

Установка:

Тип соединения:	фланец
фланцевое соединение:	DN65
Номинальное давление:	16 bar
Размер входа:	DN50
Размер на выходе:	DN50

Материал:

Корпус насоса:	Чугун
Рабочее колесо:	нержавеющие стали
Уплотнение:	NJK16

Температура окружающей среды:

Температура окружающей среды:	40°C
-------------------------------	------

Двигатель:

Номер фазы двигателя:	3
Степень защиты:	IP55
Класс изоляции:	F
Мощность двигателя:	3 kW
Скорость вращения:	2900 rpm
Частота мощности:	50 Hz
Номинальное напряжение:	380 V
Номинальный ток:	6 A
Класс эффективности IE:	IE3

Тип и температура жидкости:

Транспортируемая жидкость:	Чистая вода
окружающая среда:	-20°C~+90°C
Высокотемпературный тип:	+70°C~+120°C

Другие:

вес нетто:	55 Kg
------------	-------



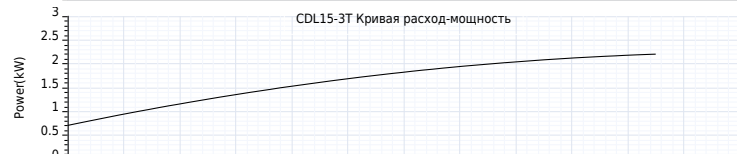
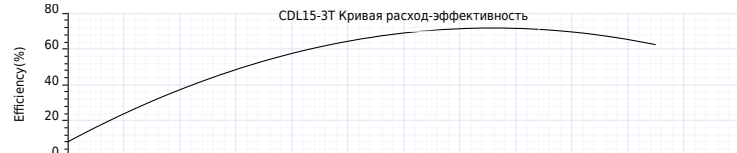
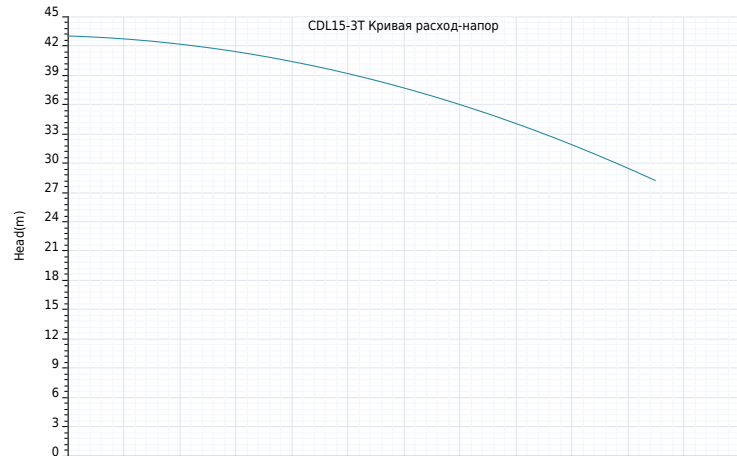
Компания ZHEJIANG GRANDFAR PUMP INDUSTRY CO.,LTD.

Номер телефона: +86-576-89890098

Дата создания: 2026-06-17

Модель: CDL15-3T

Пояснение	Числовое значение
Технология:	
Максимальный расход:	21 m³/h
Максимальный напор:	43 m
Номинальный расход:	15.0 m³/h
Номинальный напор:	35.00 m
Установка:	
Тип соединения:	фланец
фланцевое соединение:	DN65
Номинальное давление:	16 bar
Размер входа:	DN50
Размер на выходе:	DN50
Материал:	
Корпус насоса:	Чугун
Рабочее колесо:	нержавеющие стали
Уплотнение:	NJK16
Температура окружающей среды:	
Температура окружающей среды:	40°C
Двигатель:	
Номер фазы двигателя:	3
Степень защиты:	IP55
Класс изоляции:	F
Мощность двигателя:	3 kW
Скорость вращения:	2900 rpm
Частота питания:	50 Hz
Номинальное напряжение:	380 V
Номинальный ток:	6 A
Класс эффективности IE:	IE3
Тип и температура жидкости:	
Транспортируемая жидкость:	Чистая вода
окружающая среда:	-20°C~+90°C
Высокотемпературный тип:	+70°C~+120°C
Другие:	
вес нетто:	55 Kg





Компания ZHEJIANG GRANDFAR PUMP INDUSTRY CO.,LTD.

Номер телефона: +86-576-89890098

Дата создания: 2026-06-17

Модель: CDL15-3T



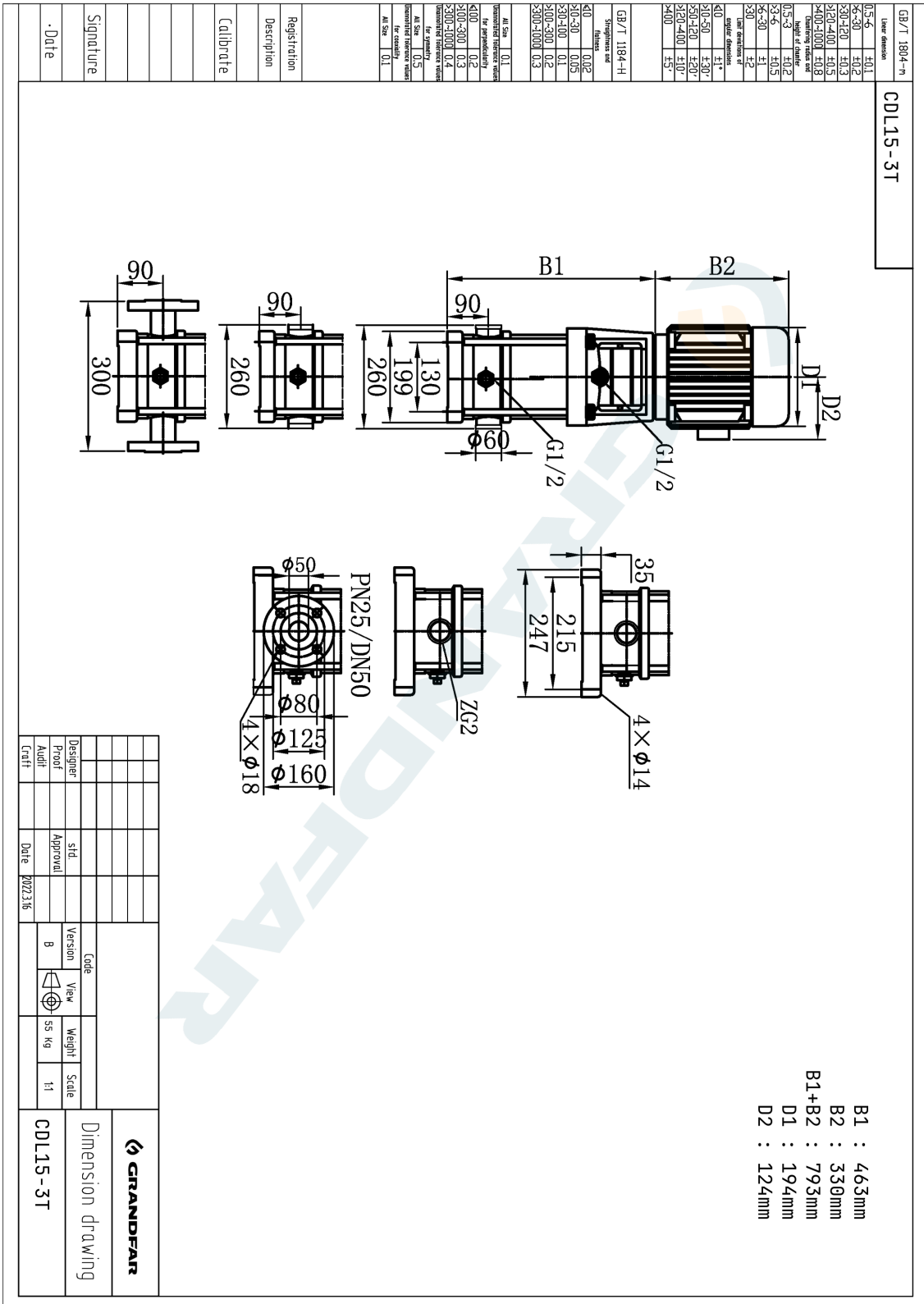


Компания ZHEJIANG GRANDFAR PUMP INDUSTRY CO.,LTD.

Номер телефона: +86-576-89890098

Дата создания: 2026-06-17

Модель: CDL15-3T





Компания ZHEJIANG GRANDFAR PUMP INDUSTRY CO.,LTD.

Создано :

Номер телефона: +86-576-89890098:

Дата создания: 2026-06-17

Модель: CDL15-3T

GB/T 1804--n	
Tolerances	
0.5-6	±0.1
6-30	±0.2
30-120	±0.3
120-400	±0.5
400-1000	±0.8
1000-2000	±1.0
2000-4000	±1.5
4000-6000	±2.0
6000-10000	±3.0
Tolerances of linear dimensions	
<10	±1*
10-50	±30*
50-120	±50*
120-400	±100*
400	±150*
Tolerances of angles	
<30	±2'
30-90	±1'
90-120	±2'
120-150	±3'
150-180	±5'
Surface texture	
Symbol	Value
Smallest	0.1
Maximum	1.6
Reference	0.8
Minimum	0.2
Maximum	0.3
Minimum	0.4
Maximum	0.5
Minimum	0.5
Maximum	0.8
Minimum	0.1
Maximum	0.1

NO.	Parts Name	material	ASI ASTM
1	Motor	cast iron	ASTM25B
2	Connection seat	cast iron	ASTM25B
4	Container type mechanical		
5	Outlet guide	stainless steel	AISI4304
6	Flow guide	stainless steel	AISI4304
7	Bearing guide	stain less steel	AISI4304
8	Imported guide vane	stain less steel	AISI4304
9	Inlet and outlet section	cast iron	ASTM25B
11	Bearing	tungsten carbide	
12	Impeller	stain less steel	AISI4304
13	Shaft	stain less steel	AISI304 AISI316
14	Clamp	stain less steel	AISI4304
15	Pressure resistant cylinder	stainless steel	AISI4304
16	Coupling	carbon steel	

Designer	Proof	Audit	std	Approval	Date	2023.6
Code	Version	View	Weight	Scale	Structural drawing	
B				1:1	GRANDFAR	