



Компания ZHEJIANG GRANDFAR PUMP INDUSTRY CO.,LTD.

Номер телефона: +86-576-89890098

Дата создания: 2026-06-17

Модель: CDL150-60-1T



CDL - вертикальные многоступенчатые центробежные насосы с низким уровнем шума, вибрации и долговечностью.

КОНСТРУКТИВНЫЕ ОСОБЕННОСТИ НАСОСА

Корпус насоса: нержавеющая сталь;

Рабочее колесо: нержавеющая сталь;

Вал двигателя: нержавеющая сталь;

Механическое уплотнение: NJK (селективное для воды нормальной температуры или горячей воды);

Впуск и выпуск: нержавеющая сталь/чугун

ОСОБЕННОСТИ ДВИГАТЕЛЯ

Международная стандартная конфигурация (IEC60034-30), энергоэффективность IE3;

Низкий уровень шума, низкая вибрация, долговечность;

Однофазный с термозащитой.

ХАРАКТЕРИСТИКИ НАСОСА

Вертикальные многоступенчатые центробежные насосы, всасывающий и нагнетательный патрубки расположены на одном уровне;

Низкий уровень шума, меньше вибрации, долговечность;

Высокая прочность, отсутствие деформации, долгий срок службы, безопасное и надежное использование;

Класс изоляции F, класс защиты IPX55.

МЕРЫ ПРЕДОСТОРОЖНОСТИ ПРИ ИСПОЛЬЗОВАНИИ НАСОСА

Перекачиваемая жидкость: чистая вода;

Температура жидкости: -20 °C ~ 120 °C;

Значение pH среды находится в диапазоне 5-10.

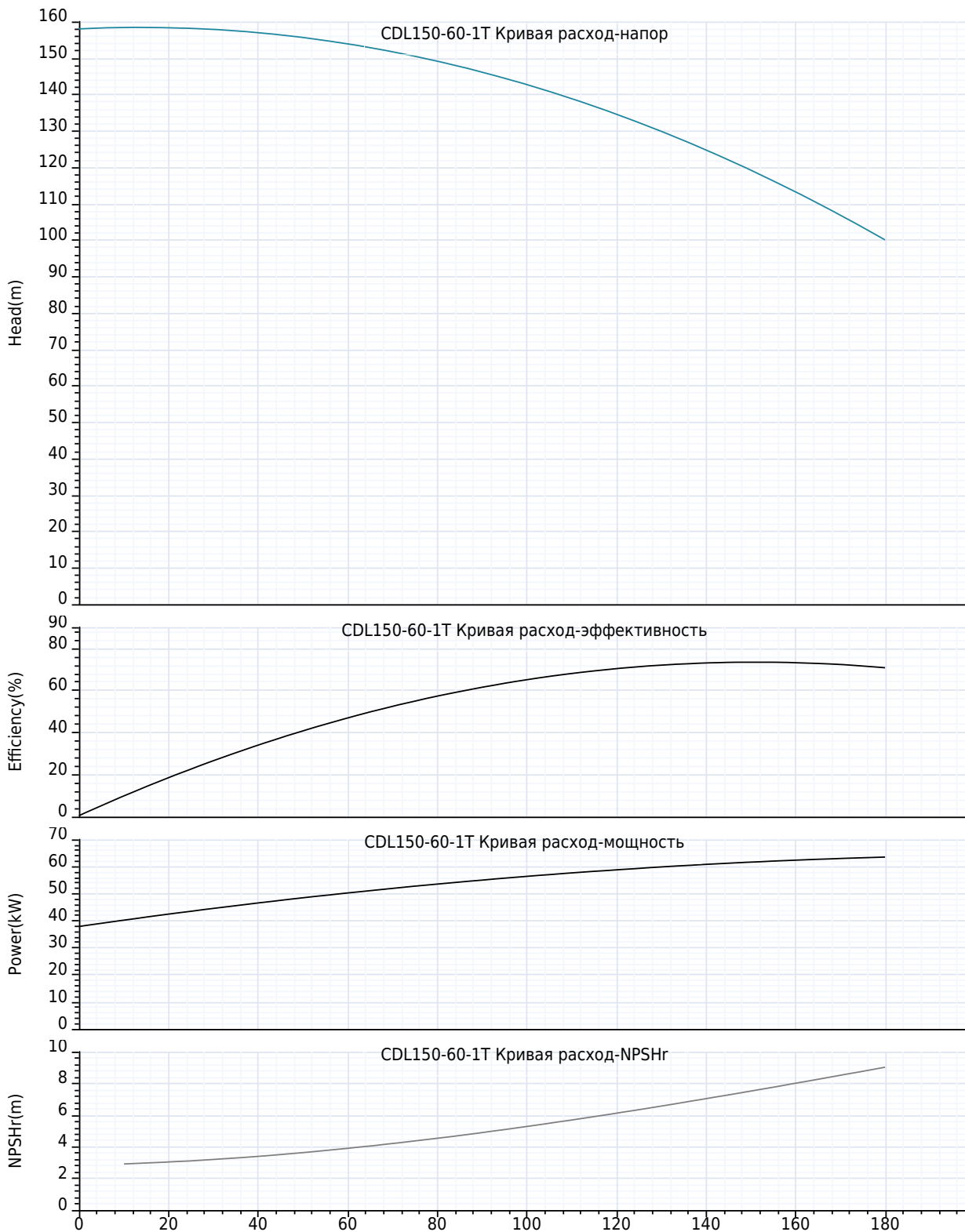


Компания ZHEJIANG GRANDFAR PUMP INDUSTRY CO.,LTD.

Номер телефона: +86-576-89890098

Дата создания: 2026-06-17

Модель: CDL150-60-1T





Компания ZHEJIANG GRANDFAR PUMP INDUSTRY CO.,LTD.

Номер телефона: +86-576-89890098

Дата создания: 2026-06-17

Модель: CDL150-60-1T

Технология:

| | |
|----------------------|-------------------------|
| Максимальный расход: | 180.0 m ³ /h |
| Максимальный напор: | 158 m |
| Номинальный расход: | 150.0 m ³ /h |
| Номинальный напор: | 120.50 m |

Установка:

| | |
|-----------------------|--------|
| Тип соединения: | фланец |
| фланцевое соединение: | DN125 |
| Номинальное давление: | 22 bar |
| Размер входа: | DN125 |
| Размер на выходе: | DN125 |

Материал:

| | |
|-----------------|-------------------|
| Корпус насоса: | нержавеющие стали |
| Рабочее колесо: | нержавеющие стали |
| Уплотнение: | NJK32 |

Температура окружающей среды:

| | |
|-------------------------------|------|
| Температура окружающей среды: | 40°C |
|-------------------------------|------|

Двигатель:

| | |
|-------------------------|----------|
| Номер фазы двигателя: | 3 |
| Степень защиты: | IP55 |
| Класс изоляции: | F |
| Мощность двигателя: | 75 kW |
| Скорость вращения: | 2900 rpm |
| Частота мощности: | 50 Hz |
| Номинальное напряжение: | 380 V |
| Номинальный ток: | 134 A |
| Класс эффективности IE: | IE3 |

Тип и температура жидкости:

| | |
|----------------------------|--------------|
| Транспортируемая жидкость: | Чистая вода |
| окружающая среда: | -20°C~+90°C |
| Высокотемпературный тип: | +70°C~+120°C |

Другие:

| | |
|------------|--------|
| вес нетто: | 700 Kg |
|------------|--------|



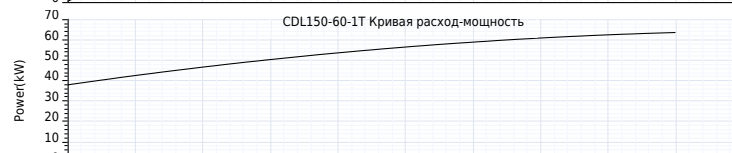
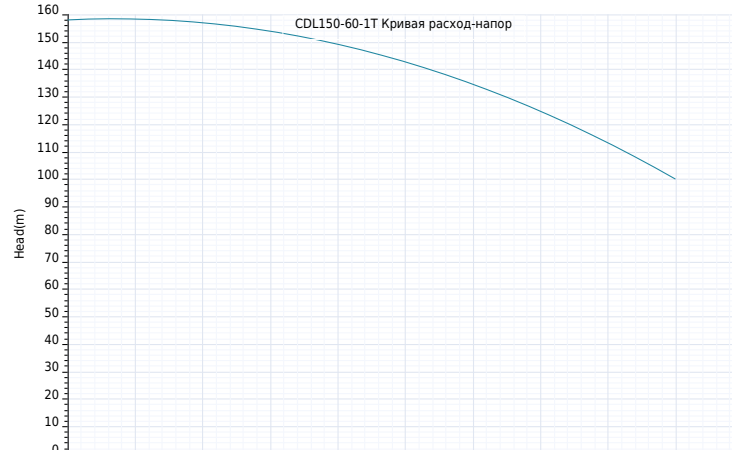
Компания ZHEJIANG GRANDFAR PUMP INDUSTRY CO.,LTD.

Номер телефона: +86-576-89890098

Дата создания: 2026-06-17

Модель: CDL150-60-1T

| Пояснение | Числовое значение |
|--------------------------------------|-------------------------|
| Технология: | |
| Максимальный расход: | 180.0 m ³ /h |
| Максимальный напор: | 158 m |
| Номинальный расход: | 150.0 m ³ /h |
| Номинальный напор: | 120.50 m |
| Установка: | |
| Тип соединения: | фланец |
| фланцевое соединение: | DN125 |
| Номинальное давление: | 22 bar |
| Размер входа: | DN125 |
| Размер на выходе: | DN125 |
| Материал: | |
| Корпус насоса: | нержавеющие стали |
| Рабочее колесо: | нержавеющие стали |
| Уплотнение: | NJK32 |
| Температура окружающей среды: | |
| Температура окружающей среды: | 40°C |
| Двигатель: | |
| Номер фазы двигателя: | 3 |
| Степень защиты: | IP55 |
| Класс изоляции: | F |
| Мощность двигателя: | 75 kW |
| Скорость вращения: | 2900 rpm |
| Частота питания: | 50 Hz |
| Номинальное напряжение: | 380 V |
| Номинальный ток: | 134 A |
| Класс эффективности IE: | IE3 |
| Тип и температура жидкости: | |
| Транспортируемая жидкость: | Чистая вода |
| окружающая среда: | -20°C~+90°C |
| Высокотемпературный тип: | +70°C~+120°C |
| Другие: | |
| вес нетто: | 700 Kg |





Компания ZHEJIANG GRANDFAR PUMP INDUSTRY CO.,LTD.

Номер телефона: +86-576-89890098

Дата создания: 2026-06-17

Модель: CDL150-60-1T



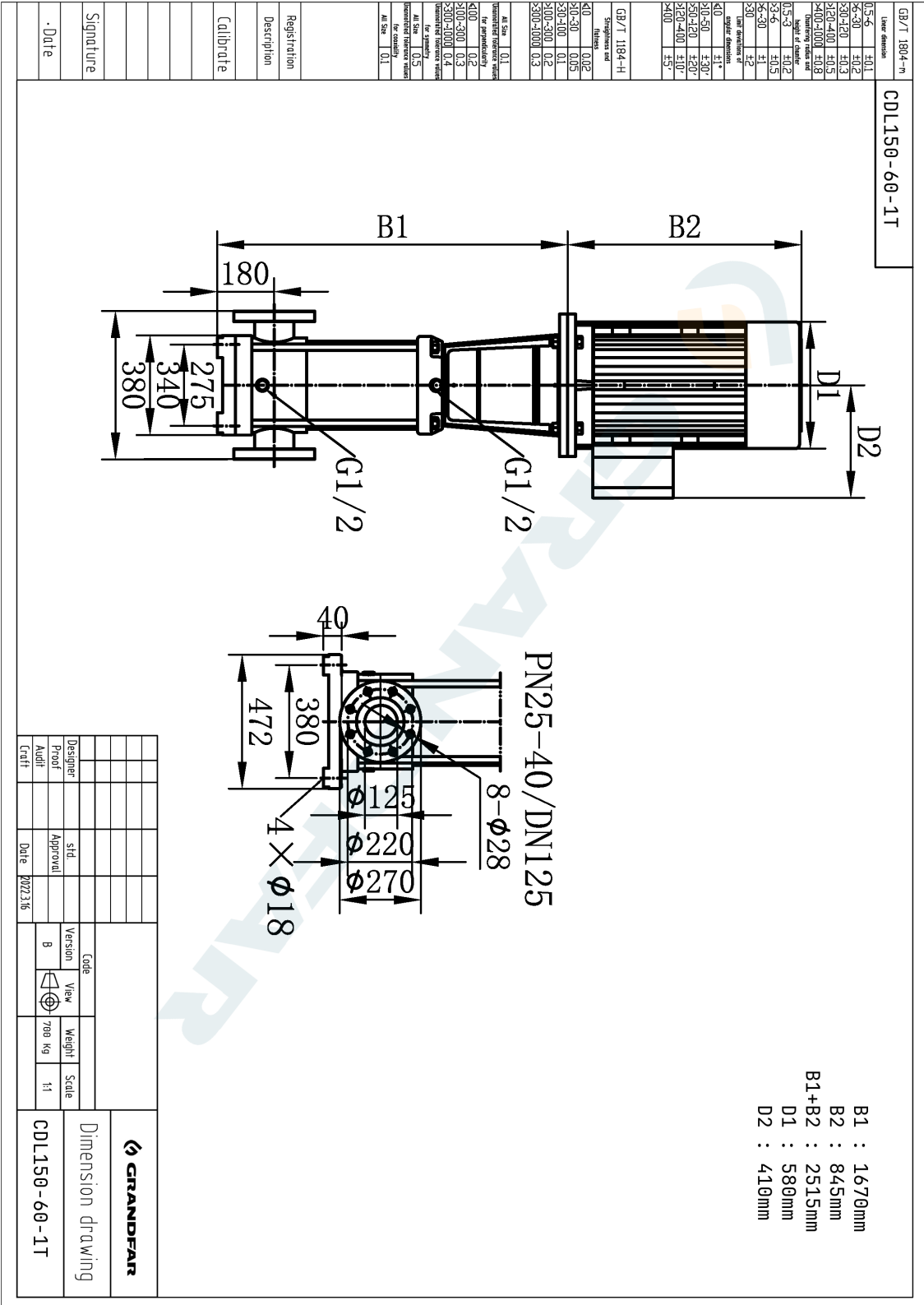


Компания ZHEJIANG GRANDFAR PUMP INDUSTRY CO.,LTD.

Номер телефона: +86-576-89890098

Дата создания: 2026-06-17

Модель: CDL150-60-1T





Компания ZHEJIANG GRANDFAR PUMP INDUSTRY CO.,LTD.

Создано :

Номер телефона: +86-576-89890098:

Дата создания: 2026-06-17

Модель: CDL150-60-1T

| GB/T 1804--n | | Tolerances | |
|--------------------|-------|------------|-------|
| 0.5-6 | ±0.1 | 0.5-6 | ±0.1 |
| 6-30 | ±0.2 | 6-30 | ±0.2 |
| 30-120 | ±0.3 | 30-120 | ±0.3 |
| 120-400 | ±0.5 | 120-400 | ±0.5 |
| 400-1000 | ±0.8 | 400-1000 | ±0.8 |
| 1000-2000 | ±1.0 | 1000-2000 | ±1.0 |
| Height of datum | | | |
| 0.5-3 | ±0.2 | 0.5-3 | ±0.2 |
| 3-6 | ±1 | 3-6 | ±1 |
| 6-30 | ±1 | 6-30 | ±1 |
| 30 | ±2 | 30 | ±2 |
| Taper deviation of | | | |
| 0-10 | ±1* | 0-10 | ±1* |
| 10-50 | ±3.0* | 10-50 | ±3.0* |
| 50-120 | ±5.0* | 50-120 | ±5.0* |
| 120-400 | ±10* | 120-400 | ±10* |
| 400 | ±5* | 400 | ±5* |

| GB/T 1184--H | | Straightness and | |
|--------------|------|------------------|------|
| 0-10 | 0.02 | 0-10 | 0.02 |
| 10-30 | 0.05 | 10-30 | 0.05 |
| 30-100 | 0.1 | 30-100 | 0.1 |
| 100-300 | 0.2 | 100-300 | 0.2 |
| 300-1000 | 0.3 | 300-1000 | 0.3 |

| Surface texture | | Ra | |
|-----------------------------|------|------|------|
| 0.1 | 0.1 | 0.1 | 0.1 |
| 0.2 | 0.2 | 0.2 | 0.2 |
| 0.3 | 0.3 | 0.3 | 0.3 |
| 0.4 | 0.4 | 0.4 | 0.4 |
| Roughness of texture values | | | |
| 0.5 | 0.5 | 0.5 | 0.5 |
| 0.8 | 0.8 | 0.8 | 0.8 |
| 1.2 | 1.2 | 1.2 | 1.2 |
| 1.6 | 1.6 | 1.6 | 1.6 |
| 2.5 | 2.5 | 2.5 | 2.5 |
| 3.2 | 3.2 | 3.2 | 3.2 |
| 4 | 4 | 4 | 4 |
| 5 | 5 | 5 | 5 |
| 6.3 | 6.3 | 6.3 | 6.3 |
| 8 | 8 | 8 | 8 |
| 10 | 10 | 10 | 10 |
| 12.5 | 12.5 | 12.5 | 12.5 |
| 16 | 16 | 16 | 16 |
| 20 | 20 | 20 | 20 |
| 25 | 25 | 25 | 25 |
| 31.5 | 31.5 | 31.5 | 31.5 |
| 40 | 40 | 40 | 40 |
| 50 | 50 | 50 | 50 |
| 63 | 63 | 63 | 63 |
| 80 | 80 | 80 | 80 |
| 100 | 100 | 100 | 100 |
| 125 | 125 | 125 | 125 |
| 160 | 160 | 160 | 160 |
| 200 | 200 | 200 | 200 |
| 250 | 250 | 250 | 250 |
| 315 | 315 | 315 | 315 |
| 400 | 400 | 400 | 400 |
| 500 | 500 | 500 | 500 |
| 630 | 630 | 630 | 630 |
| 800 | 800 | 800 | 800 |
| 1000 | 1000 | 1000 | 1000 |

| NO. | Parts Name | material | ASTM |
|-----|-------------------------------|------------------|---------|
| 1 | Connection seat | cast iron | ASTM25B |
| 2 | Pump cover | cast iron | ASTM25B |
| 3 | Painting type mechanical seal | | |
| 4 | Final intermediate component | stainless steel | AIS4304 |
| 5 | Middle section component of | stainless steel | AIS4304 |
| 6 | Middle section component | stainless steel | AIS4304 |
| 7 | Water inlet component | stainless steel | AIS4304 |
| 8 | Inlet and outlet section | cast iron | ASTM25B |
| 9 | Base | carbon steel | ASTM25B |
| 10 | End bearing | carbonized | |
| 11 | Impeller | stainless steel | AIS1304 |
| 12 | Shaft | stainless steel | A151304 |
| 13 | Bearing sleeve assembly | tungsten carbide | |
| 14 | Pressure resistant | stainless steel | AIS1304 |
| 15 | Coupling | carbon steel | |
| | Rubber parts | Epdm Flkm | |

| Code | Version | View | Weight | Scale |
|------|---------|------|--------|-------|
| | B | ⊕ | | 1:1 |

| Designer | Proof | Audit | std | Approval | Date |
|----------|-------|-------|-----|----------|-----------|
| | | | | | 2022.3.16 |

Structural drawing