



Компания ZHEJIANG GRANDFAR PUMP INDUSTRY CO.,LTD.

Номер телефона: +86-576-89890098

Дата создания: 2026-06-17

#### Модель: CDL200-10-BT



CDL - вертикальные многоступенчатые центробежные насосы с низким уровнем шума, вибрации и долговечностью.

#### КОНСТРУКТИВНЫЕ ОСОБЕННОСТИ НАСОСА

Корпус насоса: нержавеющая сталь;  
Рабочее колесо: нержавеющая сталь;  
Вал двигателя: нержавеющая сталь;  
Механическое уплотнение: NJK (селективное для воды нормальной температуры или горячей воды);  
Впуск и выпуск: нержавеющая сталь/чугун

#### ОСОБЕННОСТИ ДВИГАТЕЛЯ

Международная стандартная конфигурация (IEC60034-30), энергоэффективность IE3;  
Низкий уровень шума, низкая вибрация, долговечность;  
Однофазный с термозащитой.

#### ХАРАКТЕРИСТИКИ НАСОСА

Вертикальные многоступенчатые центробежные насосы, всасывающий и нагнетательный патрубки расположены на одном уровне;  
Низкий уровень шума, меньше вибрации, долговечность;  
Высокая прочность, отсутствие деформации, долгий срок службы, безопасное и надежное использование;  
Класс изоляции F, класс защиты IPX55.

#### МЕРЫ ПРЕДОСТОРОЖНОСТИ ПРИ ИСПОЛЬЗОВАНИИ НАСОСА

Перекачиваемая жидкость: чистая вода;  
Температура жидкости: -20 °C ~ 120 °C;  
Значение pH среды находится в диапазоне 5-10.

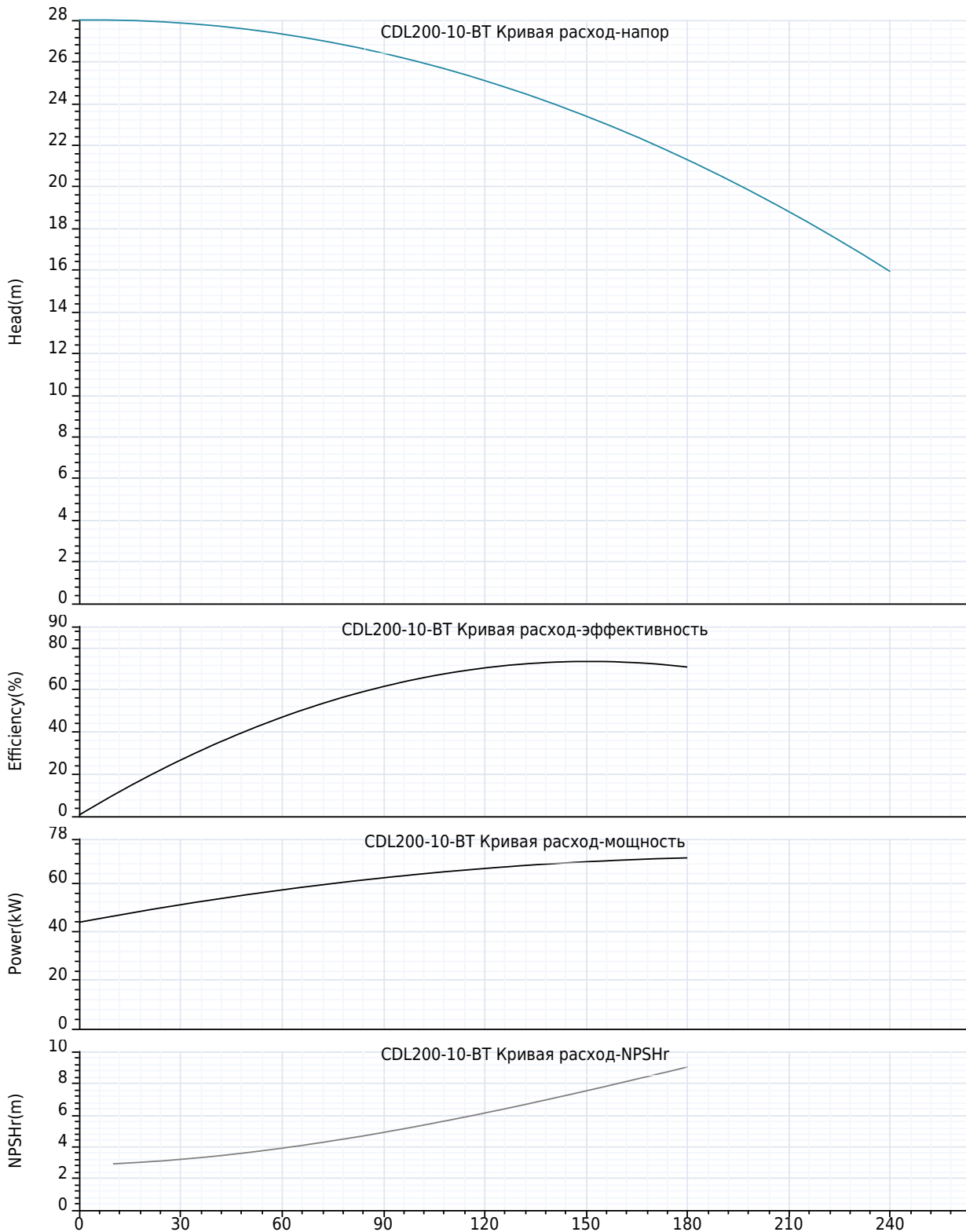


Компания ZHEJIANG GRANDFAR PUMP INDUSTRY CO.,LTD.

Номер телефона: +86-576-89890098

Дата создания: 2026-06-17

**Модель: CDL200-10-BT**





Компания ZHEJIANG GRANDFAR PUMP INDUSTRY CO.,LTD.

Номер телефона: +86-576-89890098

Дата создания: 2026-06-17

**Модель: CDL200-10-BT**

**Технология:**

Максимальный расход:	240.0 m <sup>3</sup> /h
Максимальный напор:	28 m
Номинальный расход:	200.0 m <sup>3</sup> /h
Номинальный напор:	20.00 m

**Установка:**

Тип соединения:	фланец
фланцевое соединение:	DN150
Номинальное давление:	22 bar
Размер входа:	DN150
Размер на выходе:	DN150

**Материал:**

Корпус насоса:	нержавеющие стали
Рабочее колесо:	нержавеющие стали
Уплотнение:	NJK36

**Температура окружающей среды:**

Температура окружающей среды:	40°C
-------------------------------	------

**Двигатель:**

Номер фазы двигателя:	3
Степень защиты:	IP55
Класс изоляции:	F
Мощность двигателя:	18.5 kW
Скорость вращения:	2900 rpm
Частота мощности:	50 Hz
Номинальное напряжение:	380 V
Номинальный ток:	32.8 A
Класс эффективности IE:	IE3

**Тип и температура жидкости:**

Транспортируемая жидкость:	Чистая вода
окружающая среда:	-20°C~+90°C
Высокотемпературный тип:	+70°C~+120°C

**Другие:**

вес нетто:	311 Kg
------------	--------



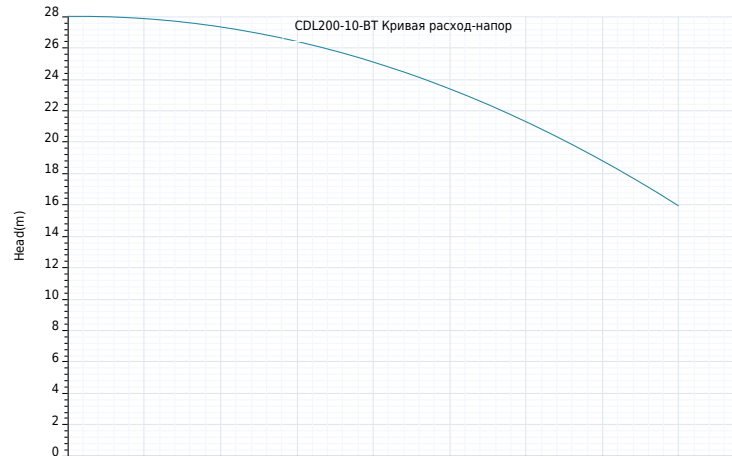
Компания ZHEJIANG GRANDFAR PUMP INDUSTRY CO.,LTD.

Номер телефона: +86-576-89890098

Дата создания: 2026-06-17

**Модель: CDL200-10-BT**

Пояснение	Числовое значение
<b>Технология:</b>	
Максимальный расход:	240.0 m³/h
Максимальный напор:	28 m
Номинальный расход:	200.0 m³/h
Номинальный напор:	20.00 m
<b>Установка:</b>	
Тип соединения:	фланец
фланцевое соединение:	DN150
Номинальное давление:	22 bar
Размер входа:	DN150
Размер на выходе:	DN150
<b>Материал:</b>	
Корпус насоса:	нержавеющие стали
Рабочее колесо:	нержавеющие стали
Уплотнение:	NJK36
<b>Температура окружающей среды:</b>	
Температура окружающей среды:	40°C
<b>Двигатель:</b>	
Номер фазы двигателя:	3
Степень защиты:	IP55
Класс изоляции:	F
Мощность двигателя:	18.5 kW
Скорость вращения:	2900 rpm
Частота питания:	50 Hz
Номинальное напряжение:	380 V
Номинальный ток:	32.8 A
Класс эффективности IE:	IE3
<b>Тип и температура жидкости:</b>	
Транспортируемая жидкость:	Чистая вода
окружающая среда:	-20°C~+90°C
Высокотемпературный тип:	+70°C~+120°C
<b>Другие:</b>	
вес нетто:	311 Kg





Компания ZHEJIANG GRANDFAR PUMP INDUSTRY CO.,LTD.

Номер телефона: +86-576-89890098

Дата создания: 2026-06-17

Модель: CDL200-10-BT



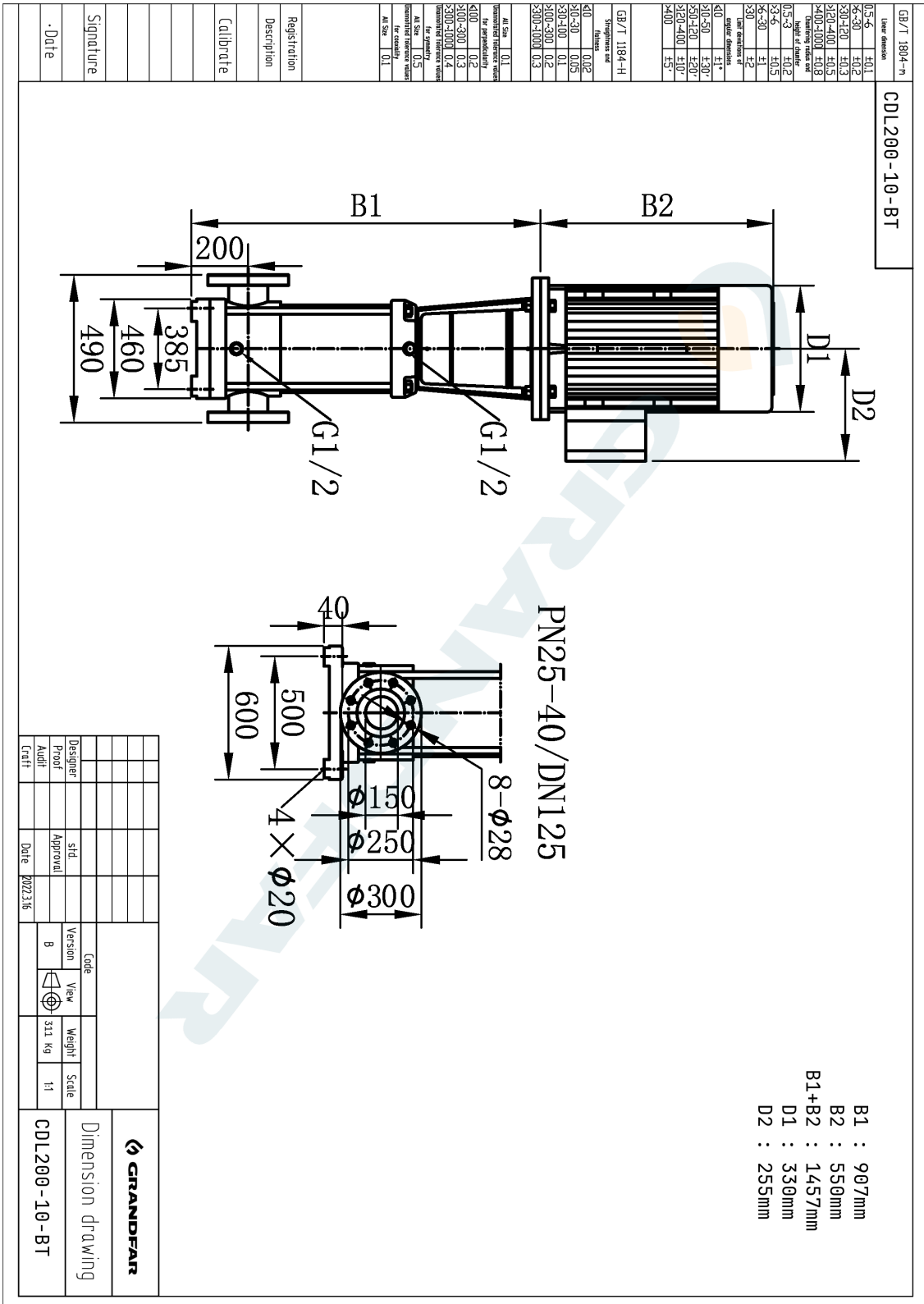


Компания ZHEJIANG GRANDFAR PUMP INDUSTRY CO.,LTD.

Номер телефона: +86-576-89890098

Дата создания: 2026-06-17

Модель: CDL200-10-BT





Компания ZHEJIANG GRANDFAR PUMP INDUSTRY CO.,LTD.

Создано :

Номер телефона: +86-576-89890098:

Дата создания: 2026-06-17

Модель: CDL200-10-BT

GB/T 1804--H	Tolerances	±0.5-6	±0.1	±0.2	±0.3	±0.4	±0.5	±0.6	±0.7	±0.8	±0.9	±1.0	±1.2	±1.5	±2.0	±2.5	±3.0	±4.0	±5.0
<p>GB/T 1184--H Surface texture Ra 0.1 0.2 0.3 0.4 0.5 0.6 0.8 1.0 1.2 1.5 2.0 2.5 3.0 4.0 5.0 6.3 8.0 10 12.5 16 20 25 31.5 40 50 63 80 100 125 160 200 250 315 400 500 630 800 1000 1250 1600 2000 2500 3150 4000 5000 6300 8000 10000</p>																			
NO.	Parts Name	material	ASTM																
1	Connection seat	cast iron	ASTM25B																
2	Pump cover	cast iron	ASTM25B																
3	Painting type mechanical seal																		
4	Final intermediate component	stainless steel	AIS4304																
5	Middle section component of	stainless steel	AIS4304																
6	Middle section component	stainless steel	AIS4304																
7	Water inlet component	stainless steel	AIS4304																
8	Inlet and outlet section	cast iron	ASTM25B																
9	Base	carbon steel	ASTM25B																
10	End bearing	carbonized																	
11	Impeller	stainless steel	AIS1304																
12	Shaft	stainless steel	A151304																
13	Bearing sleeve assembly	tungsten carbide																	
14	Pressure resistant	stainless steel	AIS1304																
15	Coupling	carbon steel																	
		Rubber parts	Epdm Fkm																

Designer	Proof	Audit	Date	2022.3.16	Code	Version	View	Weight	Scale	<b>GRANDFAR</b>
						B			1:1	Structural drawing