



Компания ZHEJIANG GRANDFAR PUMP INDUSTRY CO.,LTD.

Номер телефона: +86-576-89890098

Дата создания: 2026-06-17

Модель: CDL200-40-AT



CDL - вертикальные многоступенчатые центробежные насосы с низким уровнем шума, вибрации и долговечностью.

КОНСТРУКТИВНЫЕ ОСОБЕННОСТИ НАСОСА

Корпус насоса: нержавеющая сталь;

Рабочее колесо: нержавеющая сталь;

Вал двигателя: нержавеющая сталь;

Механическое уплотнение: NJK (селективное для воды нормальной температуры или горячей воды);

Впуск и выпуск: нержавеющая сталь/чугун

ОСОБЕННОСТИ ДВИГАТЕЛЯ

Международная стандартная конфигурация (IEC60034-30), энергоэффективность IE3;

Низкий уровень шума, низкая вибрация, долговечность;

Однофазный с термозащитой.

ХАРАКТЕРИСТИКИ НАСОСА

Вертикальные многоступенчатые центробежные насосы, всасывающий и нагнетательный патрубки расположены на одном уровне;

Низкий уровень шума, меньше вибрации, долговечность;

Высокая прочность, отсутствие деформации, долгий срок службы, безопасное и надежное использование;

Класс изоляции F, класс защиты IPX55.

МЕРЫ ПРЕДОСТОРОЖНОСТИ ПРИ ИСПОЛЬЗОВАНИИ НАСОСА

Перекачиваемая жидкость: чистая вода;

Температура жидкости: -20 °C ~ 120 °C;

Значение pH среды находится в диапазоне 5-10.

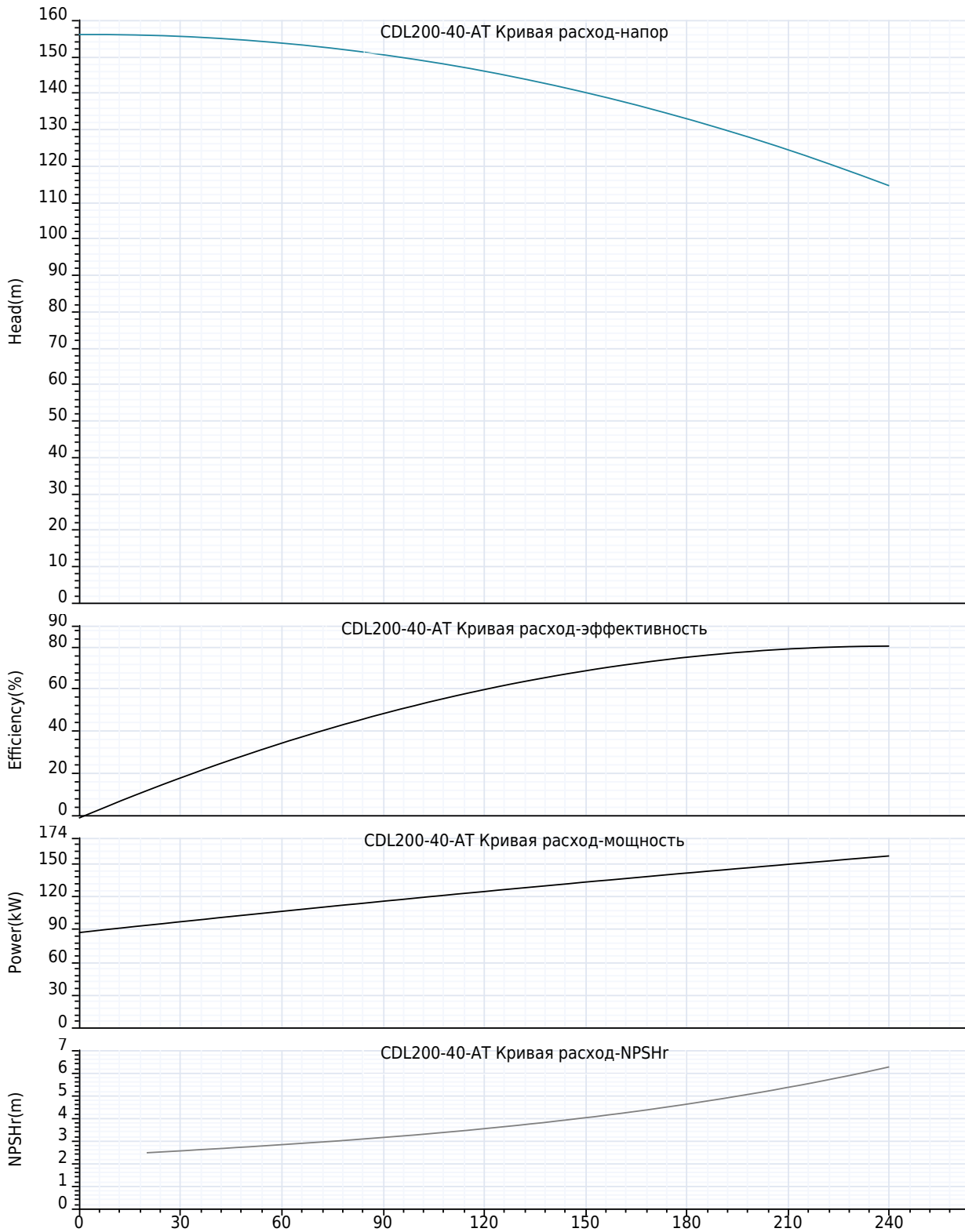


Компания ZHEJIANG GRANDFAR PUMP INDUSTRY CO.,LTD.

Номер телефона: +86-576-89890098

Дата создания: 2026-06-17

Модель: CDL200-40-AT





Компания ZHEJIANG GRANDFAR PUMP INDUSTRY CO.,LTD.

Номер телефона: +86-576-89890098

Дата создания: 2026-06-17

Модель: CDL200-40-AT

Технология:

Максимальный расход:	240.0 m³/h
Максимальный напор:	156 m
Номинальный расход:	200.0 m³/h
Номинальный напор:	128.00 m

Установка:

Тип соединения:	фланец
фланцевое соединение:	DN150
Номинальное давление:	22 bar
Размер входа:	DN150
Размер на выходе:	DN150

Материал:

Корпус насоса:	нержавеющие стали
Рабочее колесо:	нержавеющие стали
Уплотнение:	NJK36

Температура окружающей среды:

Температура окружающей среды:	40°C
-------------------------------	------

Двигатель:

Номер фазы двигателя:	3
Степень защиты:	IP55
Класс изоляции:	F
Мощность двигателя:	110 kW
Скорость вращения:	2900 rpm
Частота мощности:	50 Hz
Номинальное напряжение:	380 V
Номинальный ток:	195.1 A
Класс эффективности IE:	IE3

Тип и температура жидкости:

Транспортируемая жидкость:	Чистая вода
окружающая среда:	-20°C~+90°C
Высокотемпературный тип:	+70°C~+120°C

Другие:

вес нетто:	1180 Kg
------------	---------



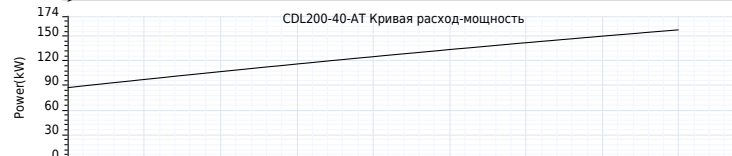
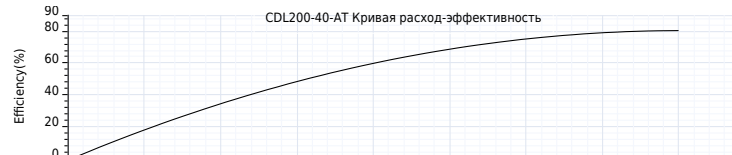
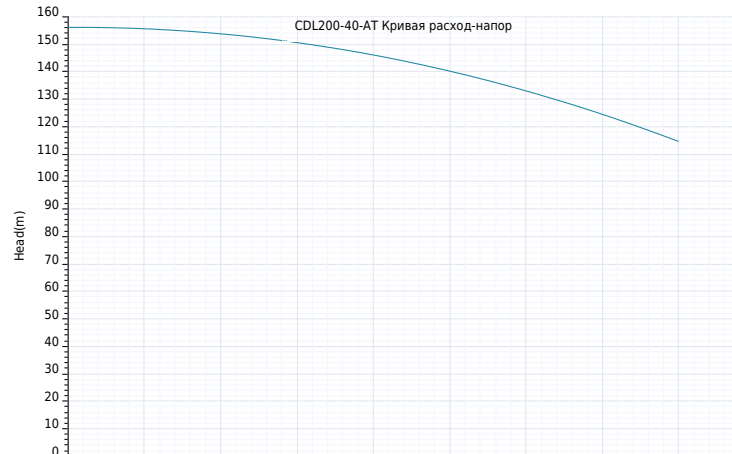
Компания ZHEJIANG GRANDFAR PUMP INDUSTRY CO.,LTD.

Номер телефона: +86-576-89890098

Дата создания: 2026-06-17

Модель: CDL200-40-AT

Пояснение	Числовое значение
Технология:	
Максимальный расход:	240.0 m ³ /h
Максимальный напор:	156 m
Номинальный расход:	200.0 m ³ /h
Номинальный напор:	128.00 m
Установка:	
Тип соединения:	фланец
фланцевое соединение:	DN150
Номинальное давление:	22 bar
Размер входа:	DN150
Размер на выходе:	DN150
Материал:	
Корпус насоса:	нержавеющие стали
Рабочее колесо:	нержавеющие стали
Уплотнение:	NJK36
Температура окружающей среды:	
Температура окружающей среды:	40°C
Двигатель:	
Номер фазы двигателя:	3
Степень защиты:	IP55
Класс изоляции:	F
Мощность двигателя:	110 kW
Скорость вращения:	2900 rpm
Частота питания:	50 Hz
Номинальное напряжение:	380 V
Номинальный ток:	195.1 A
Класс эффективности IE:	IE3
Тип и температура жидкости:	
Транспортируемая жидкость:	Чистая вода
окружающая среда:	-20°C~+90°C
Высокотемпературный тип:	+70°C~+120°C
Другие:	
вес нетто:	1180 Kg





Компания ZHEJIANG GRANDFAR PUMP INDUSTRY CO.,LTD.

Номер телефона: +86-576-89890098

Дата создания: 2026-06-17

Модель: CDL200-40-AT



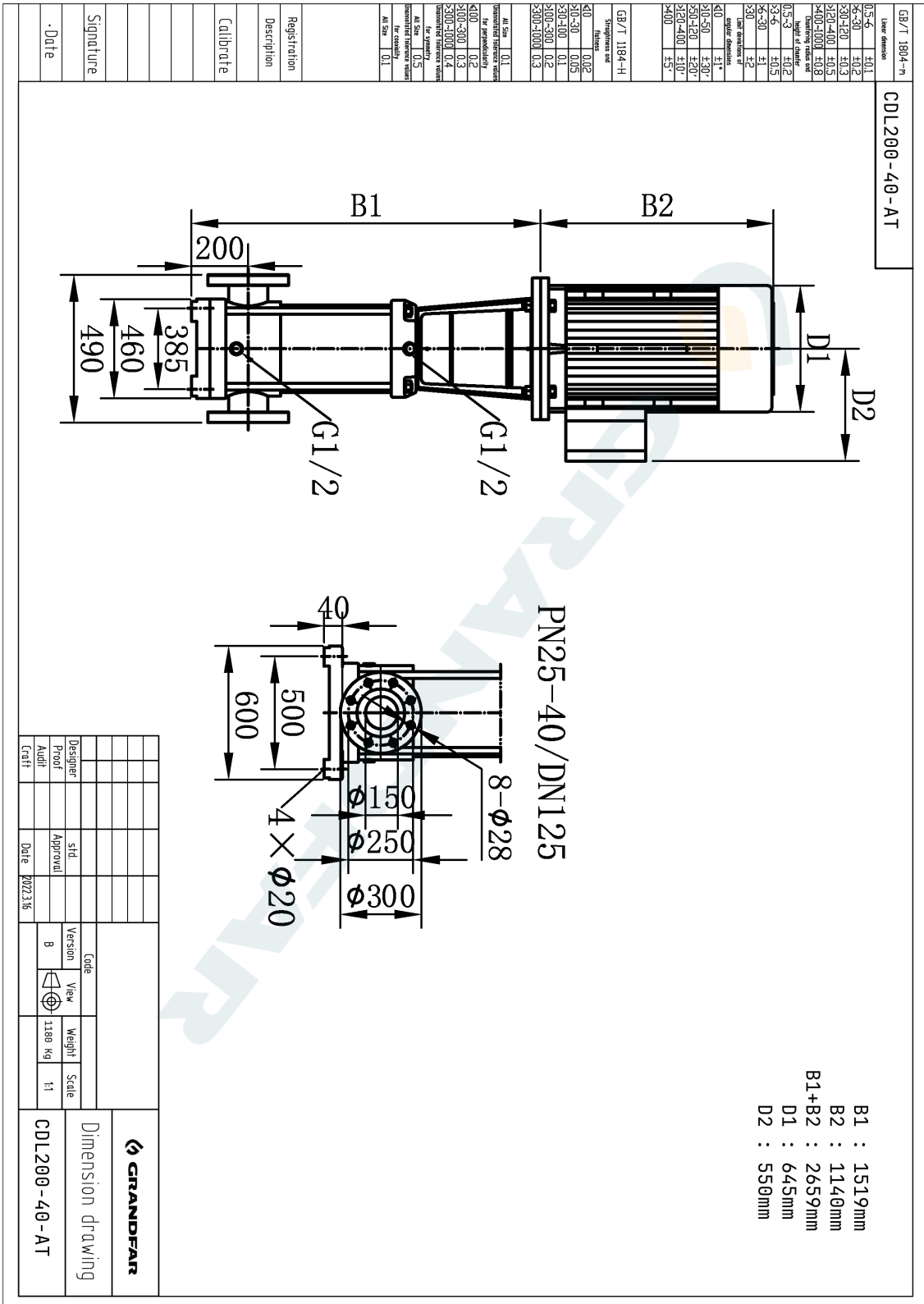


Компания ZHEJIANG GRANDFAR PUMP INDUSTRY CO.,LTD.

Номер телефона: +86-576-89890098

Дата создания: 2026-06-17

Модель: CDL200-40-AT





Компания ZHEJIANG GRANDFAR PUMP INDUSTRY CO.,LTD.

Создано :

Номер телефона: +86-576-89890098:

Дата создания: 2026-06-17

Модель: CDL200-40-AT

GB/T 1804--n	Tolerances	f6	f7	f8	f9	f10	f11	f12	f13	f14	f15
f6	f7	f8	f9	f10	f11	f12	f13	f14	f15	f16	f17
f6	f7	f8	f9	f10	f11	f12	f13	f14	f15	f16	f17
f6	f7	f8	f9	f10	f11	f12	f13	f14	f15	f16	f17
f6	f7	f8	f9	f10	f11	f12	f13	f14	f15	f16	f17
f6	f7	f8	f9	f10	f11	f12	f13	f14	f15	f16	f17
f6	f7	f8	f9	f10	f11	f12	f13	f14	f15	f16	f17
f6	f7	f8	f9	f10	f11	f12	f13	f14	f15	f16	f17
f6	f7	f8	f9	f10	f11	f12	f13	f14	f15	f16	f17
f6	f7	f8	f9	f10	f11	f12	f13	f14	f15	f16	f17
f6	f7	f8	f9	f10	f11	f12	f13	f14	f15	f16	f17
f6	f7	f8	f9	f10	f11	f12	f13	f14	f15	f16	f17
f6	f7	f8	f9	f10	f11	f12	f13	f14	f15	f16	f17
f6	f7	f8	f9	f10	f11	f12	f13	f14	f15	f16	f17
f6	f7	f8	f9	f10	f11	f12	f13	f14	f15	f16	f17
f6	f7	f8	f9	f10	f11	f12	f13	f14	f15	f16	f17
f6	f7	f8	f9	f10	f11	f12	f13	f14	f15	f16	f17
f6	f7	f8	f9	f10	f11	f12	f13	f14	f15	f16	f17
f6	f7	f8	f9	f10	f11	f12	f13	f14	f15	f16	f17
f6	f7	f8	f9	f10	f11	f12	f13	f14	f15	f16	f17
f6	f7	f8	f9	f10	f11	f12	f13	f14	f15	f16	f17
f6	f7	f8	f9	f10	f11	f12	f13	f14	f15	f16	f17
f6	f7	f8	f9	f10	f11	f12	f13	f14	f15	f16	f17
f6	f7	f8	f9	f10	f11	f12	f13	f14	f15	f16	f17
f6	f7	f8	f9	f10	f11	f12	f13	f14	f15	f16	f17
f6	f7	f8	f9	f10	f11	f12	f13	f14	f15	f16	f17
f6	f7	f8	f9	f10	f11	f12	f13	f14	f15	f16	f17
f6	f7	f8	f9	f10	f11	f12	f13	f14	f15	f16	f17
f6	f7	f8	f9	f10	f11	f12	f13	f14	f15	f16	f17
f6	f7	f8	f9	f10	f11	f12	f13	f14	f15	f16	f17
f6	f7	f8	f9	f10	f11	f12	f13	f14	f15	f16	f17
f6	f7	f8	f9	f10	f11	f12	f13	f14	f15	f16	f17
f6	f7	f8	f9	f10	f11	f12	f13	f14	f15	f16	f17
f6	f7	f8	f9	f10	f11	f12	f13	f14	f15	f16	f17
f6	f7	f8	f9	f10	f11	f12	f13	f14	f15	f16	f17
f6	f7	f8	f9	f10	f11	f12	f13	f14	f15	f16	f17
f6	f7	f8	f9	f10	f11	f12	f13	f14	f15	f16	f17
f6	f7	f8	f9	f10	f11	f12	f13	f14	f15	f16	f17
f6	f7	f8	f9	f10	f11	f12	f13	f14	f15	f16	f17
f6	f7	f8	f9	f10	f11	f12	f13	f14	f15	f16	f17
f6	f7	f8	f9	f10	f11	f12	f13	f14	f15	f16	f17
f6	f7	f8	f9	f10	f11	f12	f13	f14	f15	f16	f17
f6	f7	f8	f9	f10	f11	f12	f13	f14	f15	f16	f17
f6	f7	f8	f9	f10	f11	f12	f13	f14	f15	f16	f17
f6	f7	f8	f9	f10	f11	f12	f13	f14	f15	f16	f17
f6	f7	f8	f9	f10	f11	f12	f13	f14	f15	f16	f17
f6	f7	f8	f9	f10	f11	f12	f13	f14	f15	f16	f17
f6	f7	f8	f9	f10	f11	f12	f13	f14	f15	f16	f17
f6	f7	f8	f9	f10	f11	f12	f13	f14	f15	f16	f17
f6	f7	f8	f9	f10	f11	f12	f13	f14	f15	f16	f17
f6	f7	f8	f9	f10	f11	f12	f13	f14	f15	f16	f17
f6	f7	f8	f9	f10	f11	f12	f13	f14	f15	f16	f17
f6	f7	f8	f9	f10	f11	f12	f13	f14	f15	f16	f17
f6	f7	f8	f9	f10	f11	f12	f13	f14	f15	f16	f17
f6	f7	f8	f9	f10	f11	f12	f13	f14	f15	f16	f17
f6	f7	f8	f9	f10	f11	f12	f13	f14	f15	f16	f17
f6	f7	f8	f9	f10	f11	f12	f13	f14	f15	f16	f17
f6	f7	f8	f9	f10	f11	f12	f13	f14	f15	f16	f17
f6	f7	f8	f9	f10	f11	f12	f13	f14	f15	f16	f17
f6	f7	f8	f9	f10	f11	f12	f13	f14	f15	f16	f17
f6	f7	f8	f9	f10	f11	f12	f13	f14	f15	f16	f17
f6	f7	f8	f9	f10	f11	f12	f13	f14	f15	f16	f17
f6	f7	f8	f9	f10	f11	f12	f13	f14	f15	f16	f17
f6	f7	f8	f9	f10	f11	f12	f13	f14	f15	f16	f17
f6	f7	f8	f9	f10	f11	f12	f13	f14	f15	f16	f17