



Компания ZHEJIANG GRANDFAR PUMP INDUSTRY CO.,LTD.

Номер телефона: +86-576-89890098

Дата создания: 2026-06-16

Модель: CDLF1-17T



CDLF - вертикальные многоступенчатые центробежные насосы с низким уровнем шума, вибрации и долговечностью.

КОНСТРУКТИВНЫЕ ОСОБЕННОСТИ НАСОСА

Корпус насоса: нержавеющая сталь;

Рабочее колесо: нержавеющая сталь;

Вал двигателя: нержавеющая сталь;

Механическое уплотнение: NJK (селективное для воды нормальной температуры или горячей воды);

Впуск и выпуск: нержавеющая сталь/чугун

ОСОБЕННОСТИ ДВИГАТЕЛЯ

Международная стандартная конфигурация (IEC60034-30), энергоэффективность IE3;

Низкий уровень шума, низкая вибрация, долговечность;

Однофазный с термозащитой.

ХАРАКТЕРИСТИКИ НАСОСА

Вертикальные многоступенчатые центробежные насосы, всасывающий и нагнетательный патрубки расположены на одном уровне;

Низкий уровень шума, меньше вибрации, долговечность;

Высокая прочность, отсутствие деформации, долгий срок службы, безопасное и надежное использование;

Класс изоляции F, класс защиты IPX55.

МЕРЫ ПРЕДОСТОРОЖНОСТИ ПРИ ИСПОЛЬЗОВАНИИ НАСОСА

Перекачиваемая жидкость: чистая вода;

Температура жидкости: -20 °C ~ 120 °C;

Значение pH среды находится в диапазоне 5-10.

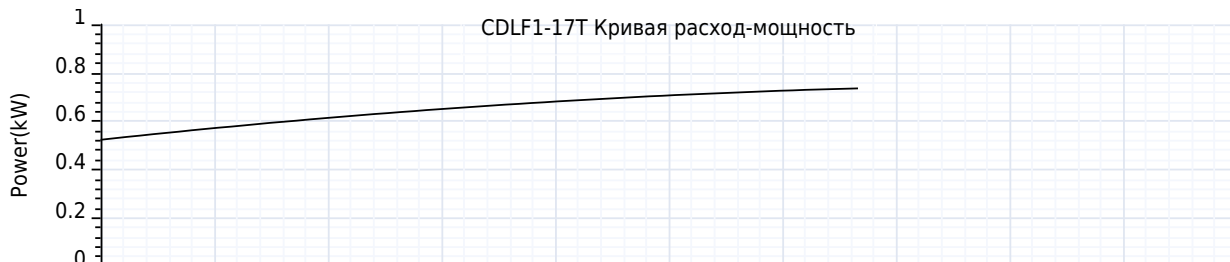
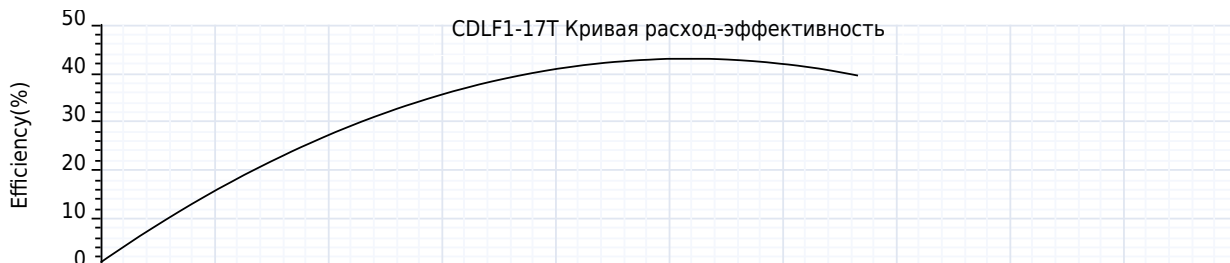
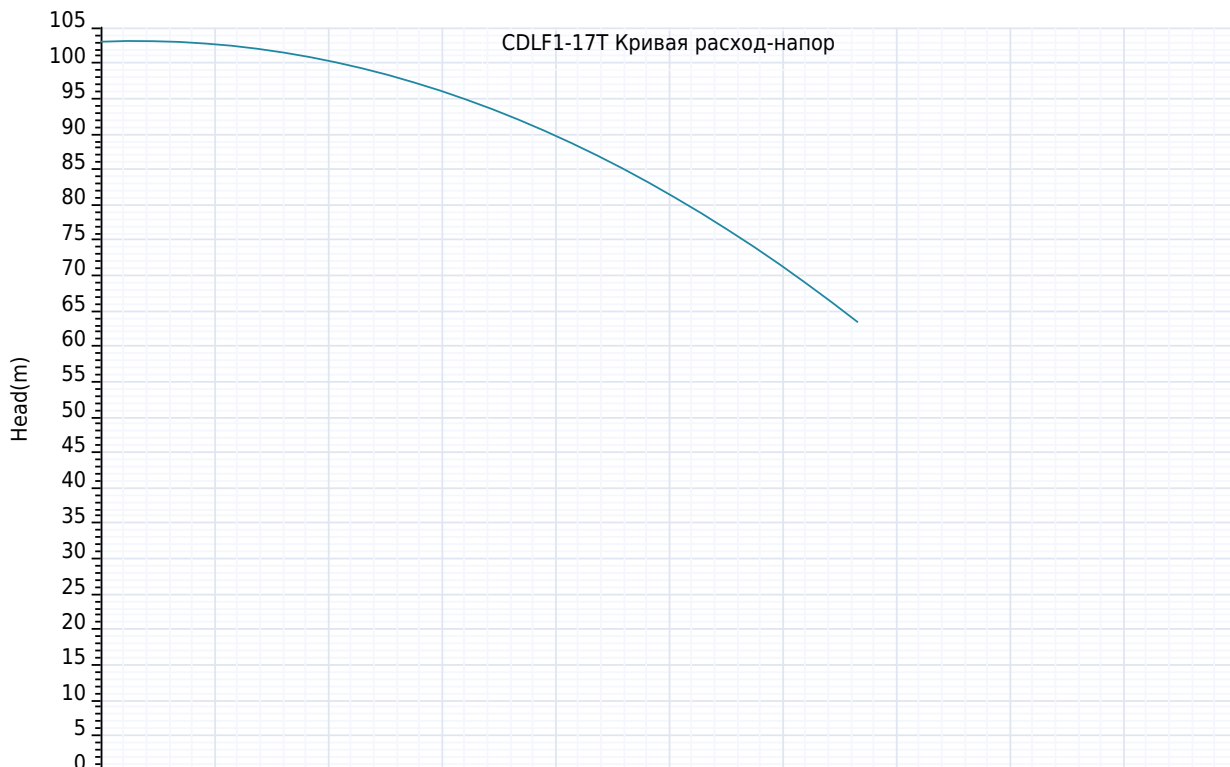


Компания ZHEJIANG GRANDFAR PUMP INDUSTRY CO.,LTD.

Номер телефона: +86-576-89890098

Дата создания: 2026-06-16

Модель: CDLF1-17T





Компания ZHEJIANG GRANDFAR PUMP INDUSTRY CO.,LTD.

Номер телефона: +86-576-89890098

Дата создания: 2026-06-16

Модель: CDLF1-17T

Технология:

| | |
|----------------------|-----------------------|
| Максимальный расход: | 2 m ³ /h |
| Максимальный напор: | 103 m |
| Номинальный расход: | 1.0 m ³ /h |
| Номинальный напор: | 95.00 m |

Установка:

| | |
|-----------------------|-----------|
| Тип соединения: | фланец |
| фланцевое соединение: | DN32 |
| Номинальное давление: | 16 bar |
| Размер входа: | DN32/DN25 |
| Размер на выходе: | DN32/DN25 |

Материал:

| | |
|-----------------|-------------------|
| Корпус насоса: | нержавеющие стали |
| Рабочее колесо: | нержавеющие стали |
| Уплотнение: | NJK12 |

Температура окружающей среды:

| | |
|-------------------------------|------|
| Температура окружающей среды: | 40°C |
|-------------------------------|------|

Двигатель:

| | |
|-------------------------|----------|
| Номер фазы двигателя: | 3 |
| Степень защиты: | IP55 |
| Класс изоляции: | F |
| Мощность двигателя: | 1.1 kW |
| Скорость вращения: | 2900 rpm |
| Частота мощности: | 50 Hz |
| Номинальное напряжение: | 380 V |
| Номинальный ток: | 2.43 A |
| Класс эффективности IE: | IE3 |

Тип и температура жидкости:

| | |
|----------------------------|--------------|
| Транспортируемая жидкость: | Чистая вода |
| окружающая среда: | -20°C~+90°C |
| Высокотемпературный тип: | +70°C~+120°C |

Другие:

| | |
|------------|-------|
| вес нетто: | 28 Kg |
|------------|-------|



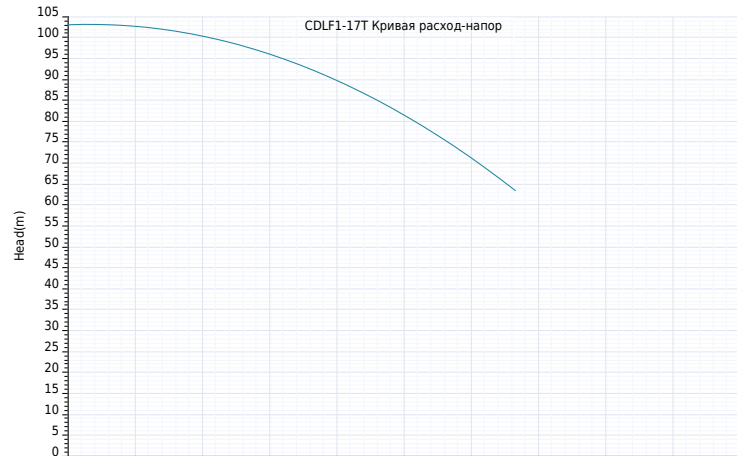
Компания ZHEJIANG GRANDFAR PUMP INDUSTRY CO.,LTD.

Номер телефона: +86-576-89890098

Дата создания: 2026-06-16

Модель: CDLF1-17T

| Пояснение | Числовое значение |
|--------------------------------------|-------------------|
| Технология: | |
| Максимальный расход: | 2 m³/h |
| Максимальный напор: | 103 m |
| Номинальный расход: | 1.0 m³/h |
| Номинальный напор: | 95.00 m |
| Установка: | |
| Тип соединения: | фланец |
| фланцевое соединение: | DN32 |
| Номинальное давление: | 16 bar |
| Размер входа: | DN32/DN25 |
| Размер на выходе: | DN32/DN25 |
| Материал: | |
| Корпус насоса: | нержавеющие стали |
| Рабочее колесо: | нержавеющие стали |
| Уплотнение: | NJK12 |
| Температура окружающей среды: | |
| Температура окружающей среды: | 40°C |
| Двигатель: | |
| Номер фазы двигателя: | 3 |
| Степень защиты: | IP55 |
| Класс изоляции: | F |
| Мощность двигателя: | 1.1 kW |
| Скорость вращения: | 2900 rpm |
| Частота питания: | 50 Hz |
| Номинальное напряжение: | 380 V |
| Номинальный ток: | 2.43 A |
| Класс эффективности IE: | IE3 |
| Тип и температура жидкости: | |
| Транспортируемая жидкость: | Чистая вода |
| окружающая среда: | -20°C~+90°C |
| Высокотемпературный тип: | +70°C~+120°C |
| Другие: | |
| вес нетто: | 28 Kg |





Компания ZHEJIANG GRANDFAR PUMP INDUSTRY CO.,LTD.

Номер телефона: +86-576-89890098

Дата создания: 2026-06-16

Модель: CDLF1-17T



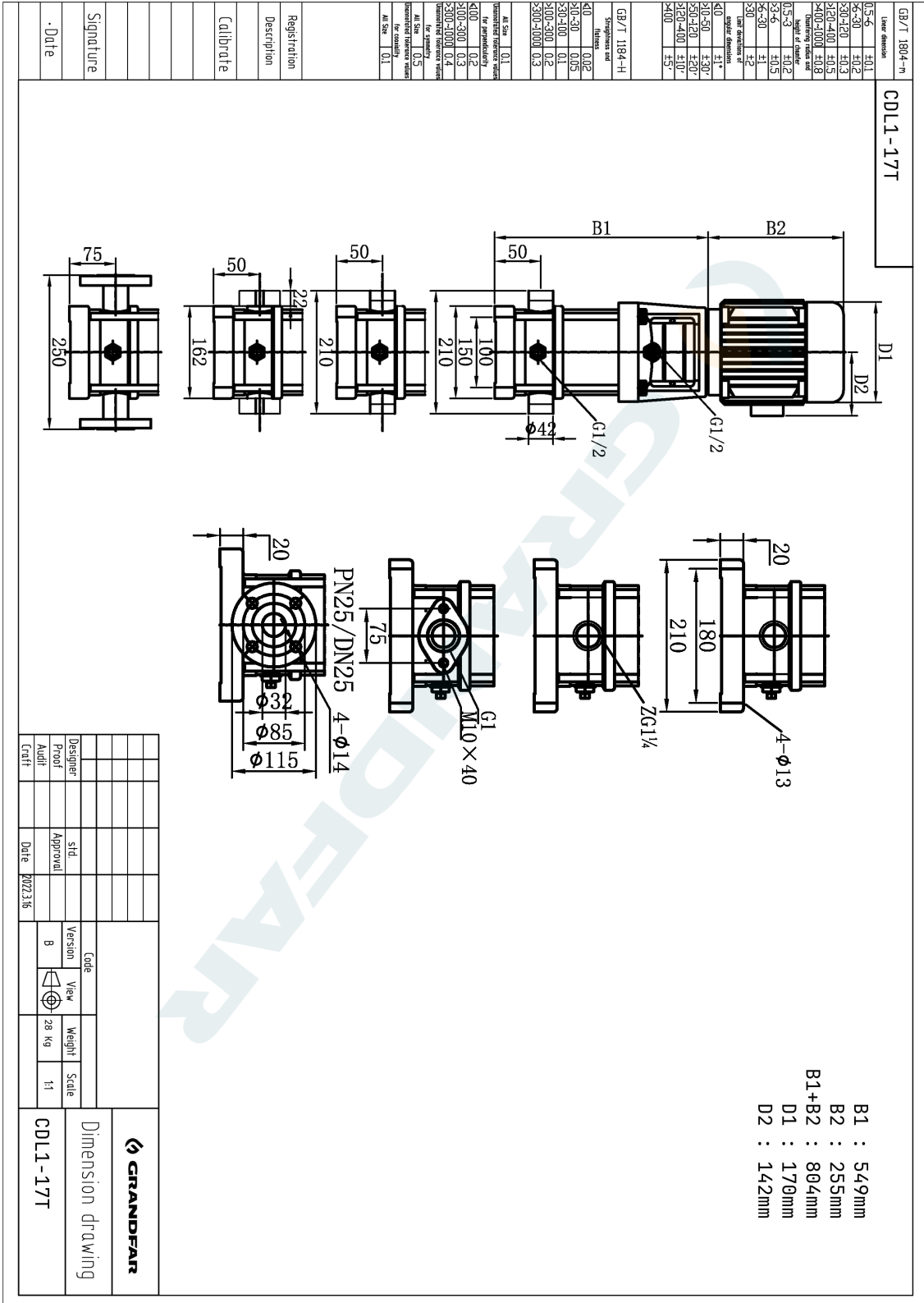


Компания ZHEJIANG GRANDFAR PUMP INDUSTRY CO.,LTD.

Номер телефона: +86-576-89890098

Дата создания: 2026-06-16

Модель: CDLF1-17T



| | | | | | | |
|-----------|-----------------|------|---------|------|-------------------|-------|
| Design | Std. | Code | Version | View | Weight | Scale |
| Proof | Approval | B | 28 Kg | 1:1 | Dimension drawing | |
| Audit | Date: 2022.3.16 | | | | | |
| CDLF1-17T | | | | | | |



Компания ZHEJIANG GRANDFAR PUMP INDUSTRY CO.,LTD.

Создано :

Номер телефона: +86-576-89890098:

Дата создания: 2026-06-16

Модель: CDLF1-17T

| | | | | | | | | | | | | | | | | |
|--------------|--------------------------------|------------------|------------------|------|------|------|------|------|------|------|------|------|------|------|------|------|
| GB/T 1804--H | Tolerances | ±0.5-6 | ±0.1 | ±0.2 | ±0.3 | ±0.4 | ±0.5 | ±0.6 | ±0.8 | ±1.0 | ±1.2 | ±1.5 | ±2.0 | ±3.0 | ±4.0 | ±5.0 |
| GB/T 1184--H | Surface texture | 0.1 | 0.2 | 0.3 | 0.4 | 0.5 | 0.6 | 0.8 | 1.0 | 1.2 | 1.5 | 2.0 | 3.0 | 4.0 | 5.0 | 6.3 |
| | | | | | | | | | | | | | | | | |
| NO. | Parts Name | material | ASTM | | | | | | | | | | | | | |
| 1 | Motor | cast iron | ASTM25B | | | | | | | | | | | | | |
| 2 | Connection seat | stainless steel | AIS4304 | | | | | | | | | | | | | |
| 3 | Connecting seat inner cover | stainless steel | AIS4304 | | | | | | | | | | | | | |
| 4 | Container type mechanical seal | | | | | | | | | | | | | | | |
| 5 | Outlet guide | stainless steel | AIS4304 | | | | | | | | | | | | | |
| 6 | Flow guide | stainless steel | AIS4304 | | | | | | | | | | | | | |
| 7 | Bearing guide | stainless steel | AIS4304 | | | | | | | | | | | | | |
| 8 | Imported guide vane | stainless steel | AIS4304 | | | | | | | | | | | | | |
| 9 | Inlet and outlet section | stainless steel | AIS4304 | | | | | | | | | | | | | |
| 10 | Base | cast iron | ASTM25B | | | | | | | | | | | | | |
| 11 | Bearing | tungsten carbide | | | | | | | | | | | | | | |
| 12 | Impeller | stainless steel | AIS4304 | | | | | | | | | | | | | |
| 13 | Shaft | stainless steel | AIS1304, AIS1316 | | | | | | | | | | | | | |
| 14 | Clamp | stainless steel | AIS4304 | | | | | | | | | | | | | |
| 15 | Pressure resistant cylinder | stainless steel | AIS4304 | | | | | | | | | | | | | |
| 16 | Coupling | carbon steel | | | | | | | | | | | | | | |

| | | | | | | | | | | | | | | | | |
|----------------------------|---------|----------|--------|-----------|--------------------|--|--|--|--|--|--|--|--|--|--|--|
| Designer | Proof | Approval | Date | 2022.3.16 | | | | | | | | | | | | |
| Code | Version | View | Weight | Scale | | | | | | | | | | | | |
| B | | | | 1:1 | Structural drawing | | | | | | | | | | | |
| Signature _____ Date _____ | | | | | | | | | | | | | | | | |