



Компания ZHEJIANG GRANDFAR PUMP INDUSTRY CO.,LTD.

Номер телефона: +86-576-89890098

Дата создания: 2026-06-16

Модель: CDLF10-1T



CDLF - вертикальные многоступенчатые центробежные насосы с низким уровнем шума, вибрации и долговечностью.

КОНСТРУКТИВНЫЕ ОСОБЕННОСТИ НАСОСА

Корпус насоса: нержавеющая сталь;
Рабочее колесо: нержавеющая сталь;
Вал двигателя: нержавеющая сталь;
Механическое уплотнение: NJK (селективное для воды нормальной температуры или горячей воды);
Впуск и выпуск: нержавеющая сталь/чугун

ОСОБЕННОСТИ ДВИГАТЕЛЯ

Международная стандартная конфигурация (IEC60034-30), энергоэффективность IE3;
Низкий уровень шума, низкая вибрация, долговечность;
Однофазный с термозащитой.

ХАРАКТЕРИСТИКИ НАСОСА

Вертикальные многоступенчатые центробежные насосы, всасывающий и нагнетательный патрубки расположены на одном уровне;
Низкий уровень шума, меньше вибрации, долговечность;
Высокая прочность, отсутствие деформации, долгий срок службы, безопасное и надежное использование;
Класс изоляции F, класс защиты IPX55.

МЕРЫ ПРЕДОСТОРОЖНОСТИ ПРИ ИСПОЛЬЗОВАНИИ НАСОСА

Перекачиваемая жидкость: чистая вода;
Температура жидкости: -20 °C ~ 120 °C;
Значение pH среды находится в диапазоне 5-10.

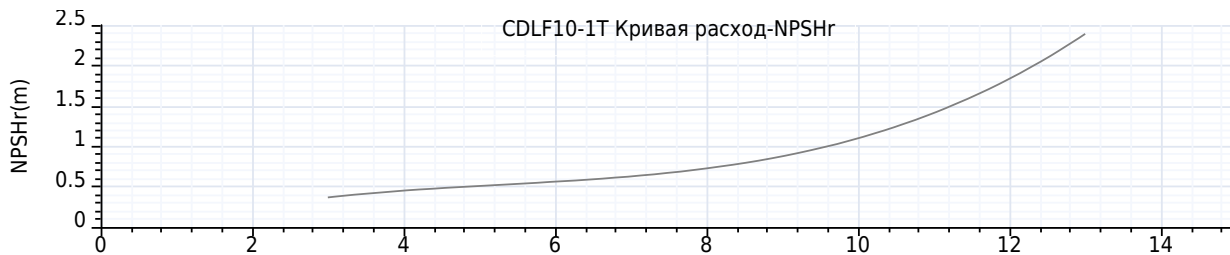
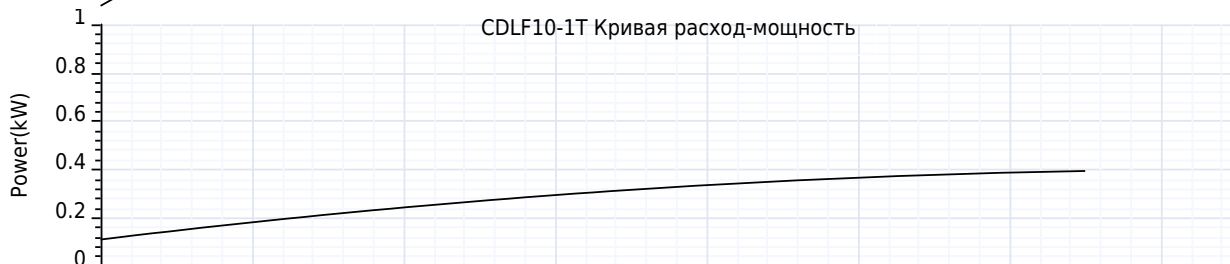
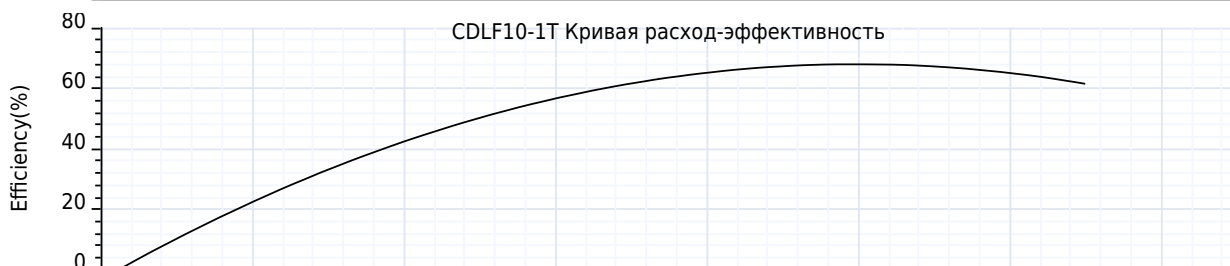
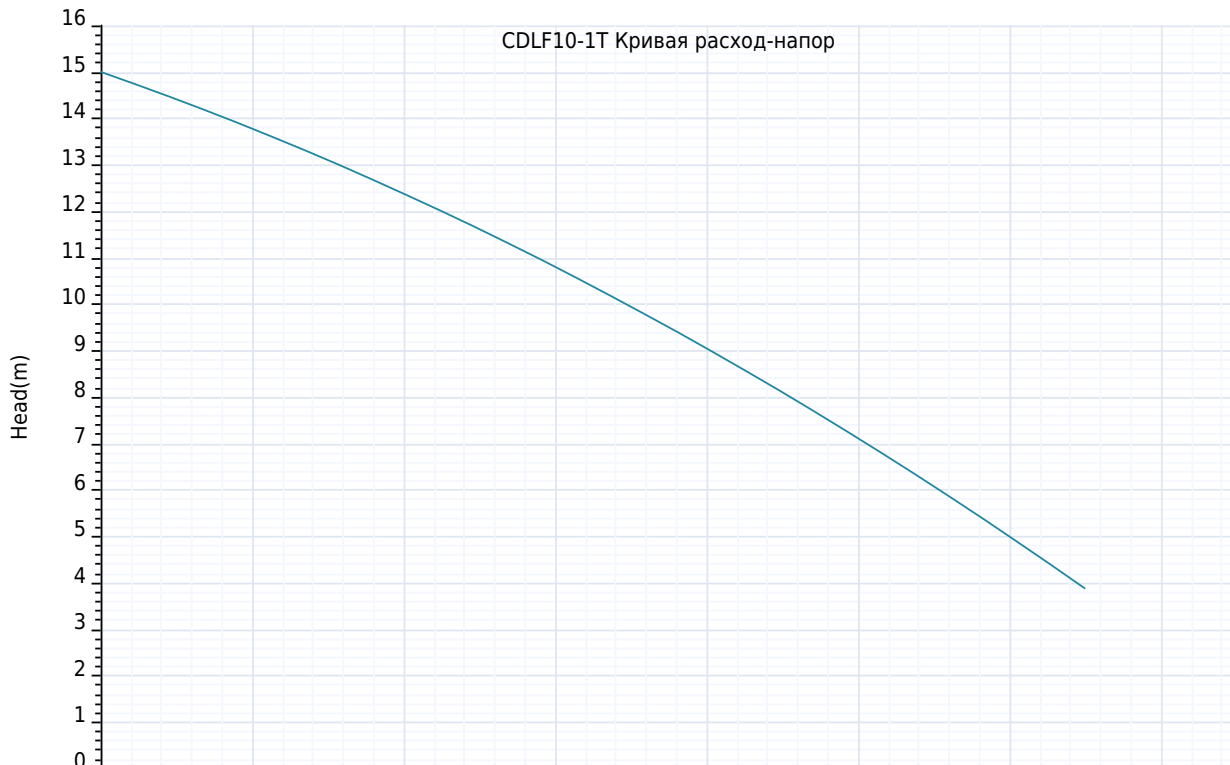


Компания ZHEJIANG GRANDFAR PUMP INDUSTRY CO.,LTD.

Номер телефона: +86-576-89890098

Дата создания: 2026-06-16

Модель: CDLF10-1T





Компания ZHEJIANG GRANDFAR PUMP INDUSTRY CO.,LTD.

Номер телефона: +86-576-89890098

Дата создания: 2026-06-16

Модель: CDLF10-1T

Технология:

| | |
|----------------------|------------------------|
| Максимальный расход: | 14.0 m ³ /h |
| Максимальный напор: | 15 m |
| Номинальный расход: | 10.0 m ³ /h |
| Номинальный напор: | 7.00 m |

Установка:

| | |
|-----------------------|--------|
| Тип соединения: | фланец |
| фланцевое соединение: | DN40 |
| Номинальное давление: | 16 bar |
| Размер входа: | DN40 |
| Размер на выходе: | DN40 |

Материал:

| | |
|-----------------|-------------------|
| Корпус насоса: | нержавеющие стали |
| Рабочее колесо: | нержавеющие стали |
| Уплотнение: | NJK16 |

Температура окружающей среды:

| | |
|-------------------------------|------|
| Температура окружающей среды: | 40°C |
|-------------------------------|------|

Двигатель:

| | |
|-------------------------|----------|
| Номер фазы двигателя: | 3 |
| Степень защиты: | IP55 |
| Класс изоляции: | F |
| Мощность двигателя: | 370 W |
| Скорость вращения: | 2900 rpm |
| Частота мощности: | 50 Hz |
| Номинальное напряжение: | 380 V |
| Номинальный ток: | 0.99 A |
| Класс эффективности IE: | IE3 |

Тип и температура жидкости:

| | |
|----------------------------|--------------|
| Транспортируемая жидкость: | Чистая вода |
| окружающая среда: | -20°C~+90°C |
| Высокотемпературный тип: | +70°C~+120°C |

Другие:

| | |
|------------|-------|
| вес нетто: | 32 Kg |
|------------|-------|



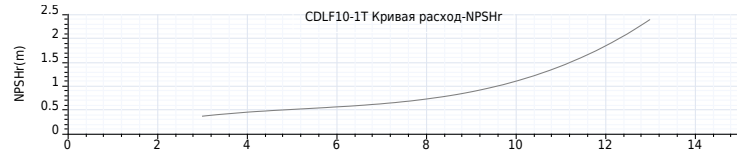
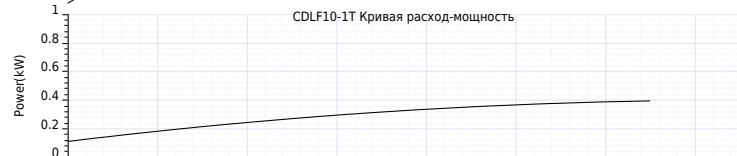
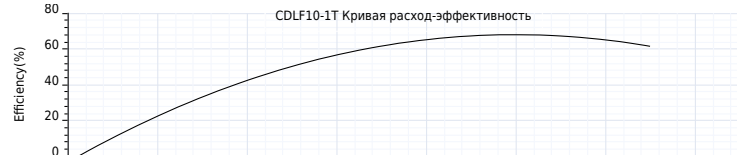
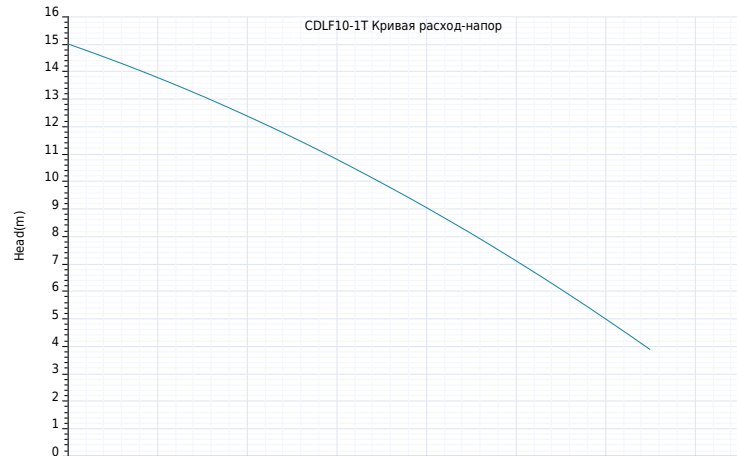
Компания ZHEJIANG GRANDFAR PUMP INDUSTRY CO.,LTD.

Номер телефона: +86-576-89890098

Дата создания: 2026-06-16

Модель: CDLF10-1T

| Пояснение | Числовое значение |
|--------------------------------------|-------------------|
| Технология: | |
| Максимальный расход: | 14.0 m³/h |
| Максимальный напор: | 15 m |
| Номинальный расход: | 10.0 m³/h |
| Номинальный напор: | 7.00 m |
| Установка: | |
| Тип соединения: | фланец |
| фланцевое соединение: | DN40 |
| Номинальное давление: | 16 bar |
| Размер входа: | DN40 |
| Размер на выходе: | DN40 |
| Материал: | |
| Корпус насоса: | нержавеющие стали |
| Рабочее колесо: | нержавеющие стали |
| Уплотнение: | NJK16 |
| Температура окружающей среды: | |
| Температура окружающей среды: | 40°C |
| Двигатель: | |
| Номер фазы двигателя: | 3 |
| Степень защиты: | IP55 |
| Класс изоляции: | F |
| Мощность двигателя: | 370 W |
| Скорость вращения: | 2900 rpm |
| Частота питания: | 50 Hz |
| Номинальное напряжение: | 380 V |
| Номинальный ток: | 0.99 A |
| Класс эффективности IE: | IE3 |
| Тип и температура жидкости: | |
| Транспортируемая жидкость: | Чистая вода |
| окружающая среда: | -20°C~+90°C |
| Высокотемпературный тип: | +70°C~+120°C |
| Другие: | |
| вес нетто: | 32 Kg |





Компания ZHEJIANG GRANDFAR PUMP INDUSTRY CO.,LTD.

Номер телефона: +86-576-89890098

Дата создания: 2026-06-16

Модель: CDLF10-1T



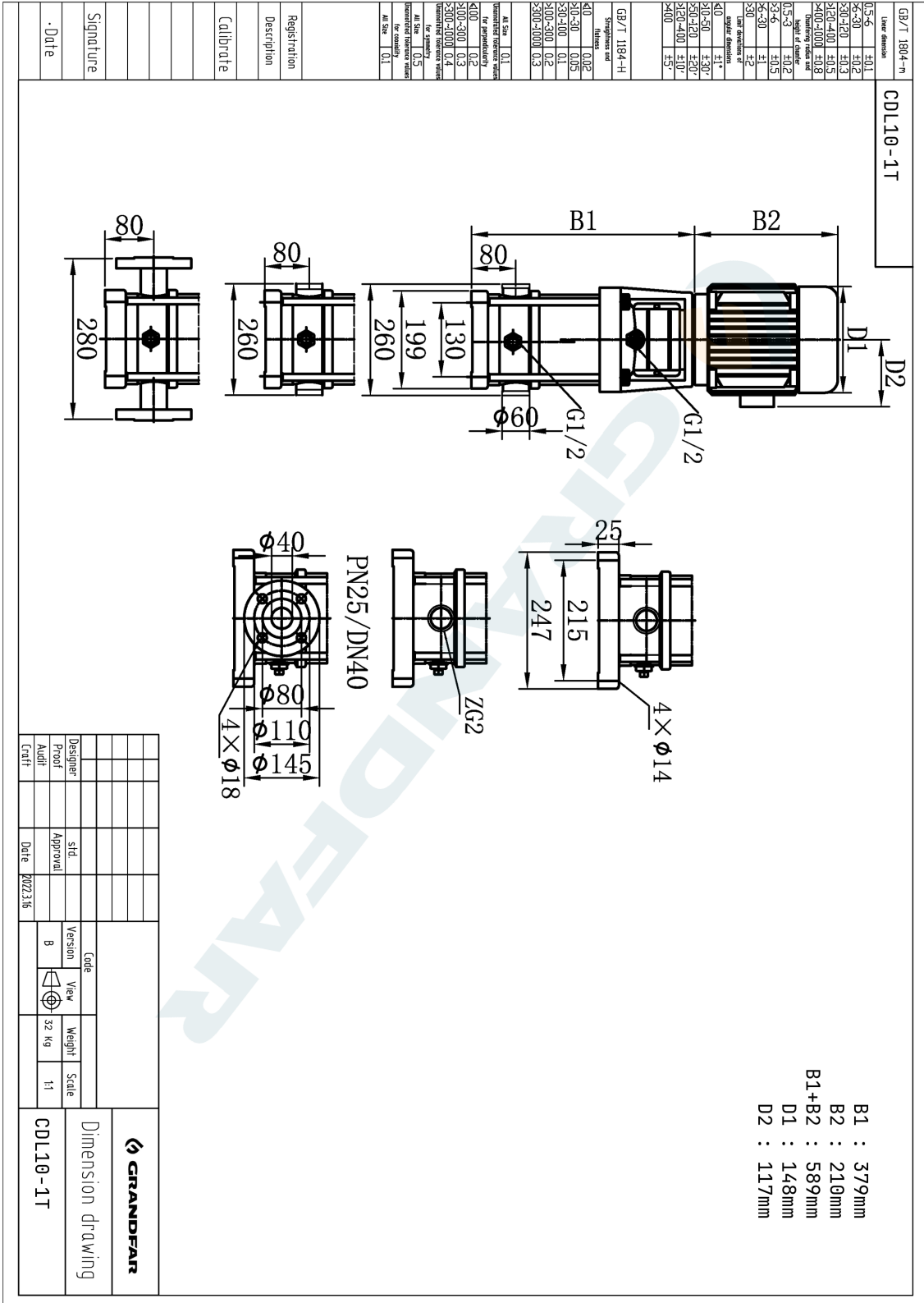


Компания ZHEJIANG GRANDFAR PUMP INDUSTRY CO.,LTD.

Номер телефона: +86-576-89890098

Дата создания: 2026-06-16

Модель: CDLF10-1T



B1 : 379mm
 B2 : 210mm
 B1+B2 : 589mm
 D1 : 148mm
 D2 : 117mm

