



Компания ZHEJIANG GRANDFAR PUMP INDUSTRY CO.,LTD.

Номер телефона: +86-576-89890098

Дата создания: 2026-06-04

**Модель: CHL2-60**



#### **КОНСТРУКТИВНЫЕ ОСОБЕННОСТИ НАСОСА**

Запрос на расход и давление. Конфигурации механического уплотнения выбирается для нормальной воды, чистой воды или горячей воды типа.Применяется запрос региона для сертификата безопасности. Подтвердите отверстие выхода и входа.Тип и длина вилки (без вилки, китайская вилка, европейская вилка, UL вилка ... доступна)

#### **ОСОБЕННОСТИ ДВИГАТЕЛЯ**

Напряжение и частота в регионе применения: однофазное: 220- 240/ 50; 220- 240/ 60; 110- 120/ 60 доступно; Трехфазный: 380- 415/ 50; 380- 415/ 60 доступно.

#### **ХАРАКТЕРИСТИКИ НАСОСА**

Серия CHS/L - это многоступенчатый насос из нержавеющей стали, ориентированный на корпус насоса: Жидкостная часть изготовлена из SUS304. При обработке передовым сварочным оборудованием, термообработке, напряжение, вызванное торцевым разрезом пластины при растяжении и прессовании, устраняется, чтобы обеспечить высокую прочность, отсутствие деформации, долгий срок службы, безопасное и надежное использование; Применяемый тип механического уплотнения обеспечивает водонепроницаемость при длительной непрерывной работе. Материал рамы - алюминий; он отличается низким уровнем шума и вибрации, а также долговечностью. Класс изоляции В, защита IPX55, непрерывная работа; однофазный с термомпротектором T1 для обеспечения безопасности и удобства.

#### **МЕРЫ ПРЕДОСТОРОЖНОСТИ ПРИ ИСПОЛЬЗОВАНИИ НАСОСА**

Насос может транспортировать минеральную воду, умягченную воду, чистую воду, чистую воду и другие легкие химические среды; Температура среды: низкий тип температуры (-20~+70`C); Нормальный тип температуры (+15~+70C); Высокий тип температуры (+70~+104 C); Температура окружающей среды: 0~50 C

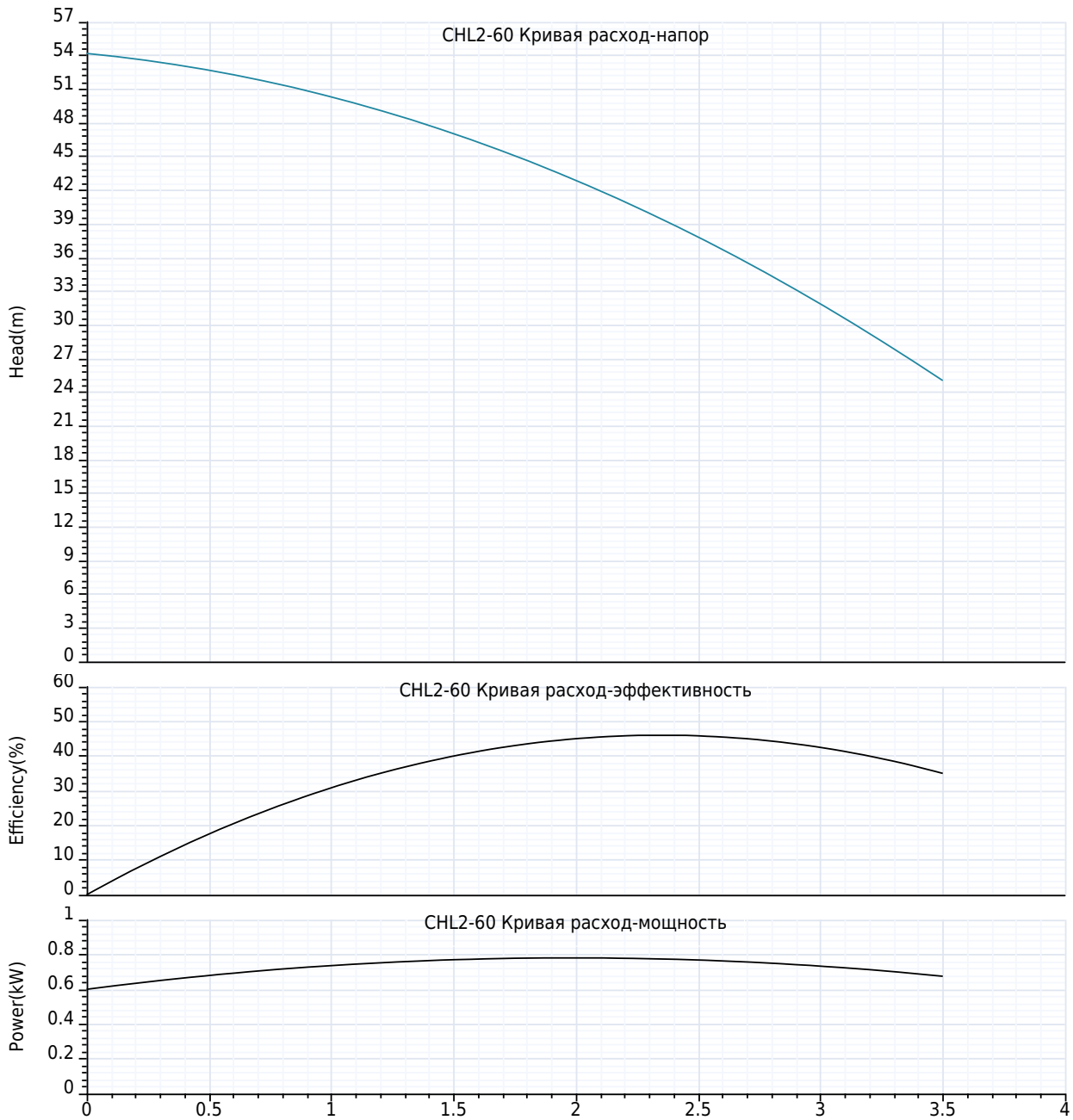


Компания ZHEJIANG GRANDFAR PUMP INDUSTRY CO.,LTD.

Номер телефона: +86-576-89890098

Дата создания: 2026-06-04

Модель: CHL2-60





Компания ZHEJIANG GRANDFAR PUMP INDUSTRY CO.,LTD.

Номер телефона: +86-576-89890098

Дата создания: 2026-06-04

**Модель: CHL2-60**

**Технология:**

Максимальный расход:	3.5 m <sup>3</sup> /h
Максимальный напор:	56 m
Номинальный расход:	2.0 m <sup>3</sup> /h
Эффективность:	- %

**Установка:**

Тип соединения:	Нить
Макс. давление/температура(высокая температура):	10 Bar / 104°C
Макс. давление/температура(низкая температура):	10 Bar / -20°C
Номинальное давление:	10 bar
Размер входа:	1"
Размер на выходе:	1"

**Материал:**

Корпус насоса:	нержавеющие стали
Рабочее колесо:	нержавеющие стали
Уплотнение:	Керамико-графит/EPDM

**Температура окружающей среды:**

Температура окружающей среды:	50°C
-------------------------------	------

**Двигатель:**

Номер фазы двигателя:	1
Степень защиты:	IP55
Класс изоляции:	B
Мощность двигателя:	750 W
Скорость вращения:	2900 rpm
Частота мощности:	50 Hz
Номинальное напряжение:	220 V

**Тип и температура жидкости:**

Транспортируемая жидкость:	Чистая вода
окружающая среда:	-20°C ~ +70°C
Высокотемпературный тип:	-20°C ~ 104°C
Низкотемпературный тип:	-20°C ~ 70°C

**Другие:**

вес нетто:	12 Kg
------------	-------



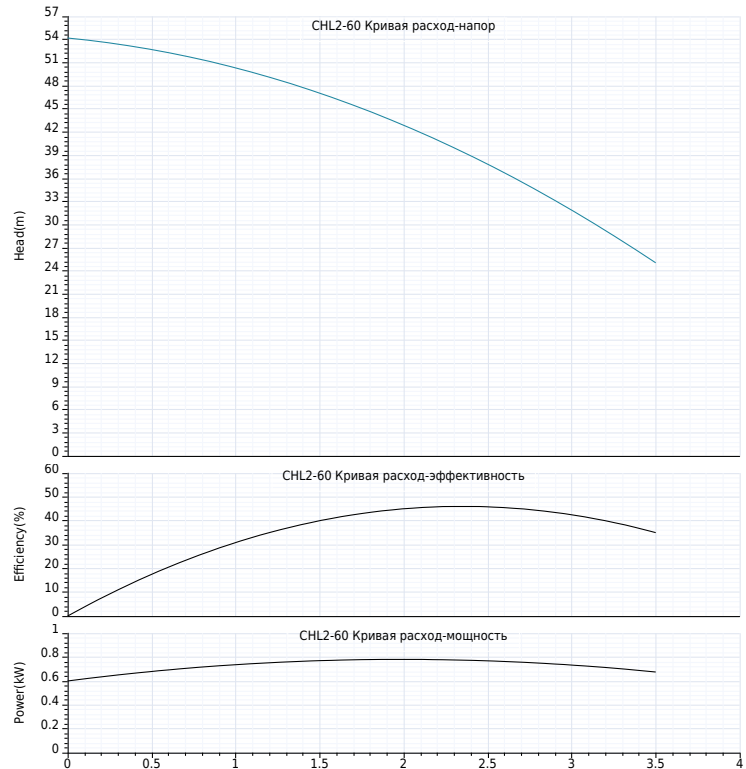
Компания ZHEJIANG GRANDFAR PUMP INDUSTRY CO.,LTD.

Номер телефона: +86-576-89890098

Дата создания: 2026-06-04

**Модель: CHL2-60**

Пояснение	Числовое значение
<b>Технология:</b>	
Максимальный расход:	3.5 m³/h
Максимальный напор:	56 m
Номинальный расход:	2.0 m³/h
Эффективность:	- %
<b>Установка:</b>	
Тип соединения:	Нить
Макс. давление/температура(высокая температура):	
	10 Bar / 104°C
Макс. давление/температура(низкая температура):	
	10 Bar / -20°C
Номинальное давление:	10 bar
Размер входа:	1"
Размер на выходе:	1"
<b>Материал:</b>	
Корпус насоса:	нержавеющие стали
Рабочее колесо:	нержавеющие стали
Уплотнение:	Керамика-графит/EPDM
<b>Температура окружающей среды:</b>	
Температура окружающей среды:	50°C
<b>Двигатель:</b>	
Номер фазы двигателя:	1
Степень защиты:	IP55
Класс изоляции:	B
Мощность двигателя:	750 W
Скорость вращения:	2900 rpm
Частота питания:	50 Hz
Номинальное напряжение:	220 V
<b>Тип и температура жидкости:</b>	
Транспортируемая жидкость:	Чистая вода
окружающая среда:	-20°C ~ +70°C
Высокотемпературный тип:	-20°C ~ 104°C
Низкотемпературный тип:	-20°C ~ 70°C
<b>Другие:</b>	
вес нетто:	12 Kg



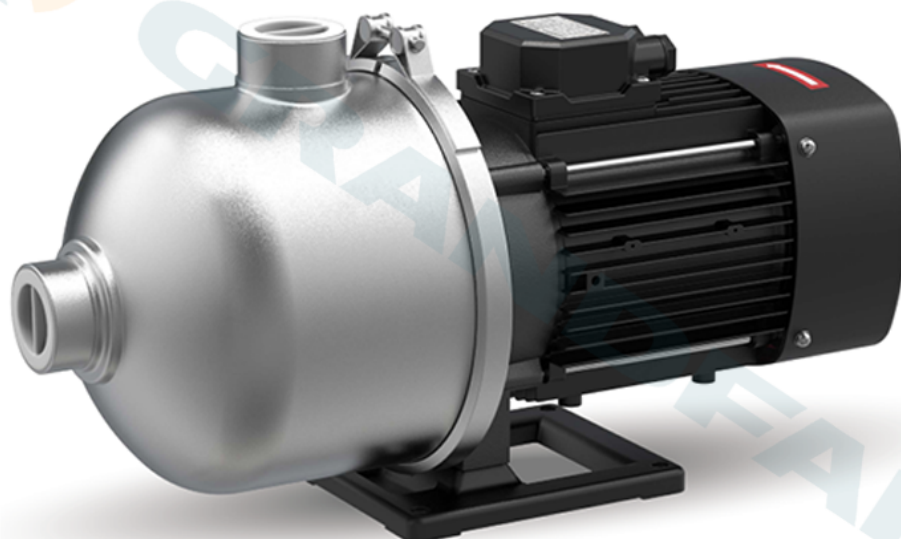


Компания ZHEJIANG GRANDFAR PUMP INDUSTRY  
CO.,LTD.

Номер телефона: +86-576-89890098

Дата создания: 2026-06-04

Модель: CHL2-60



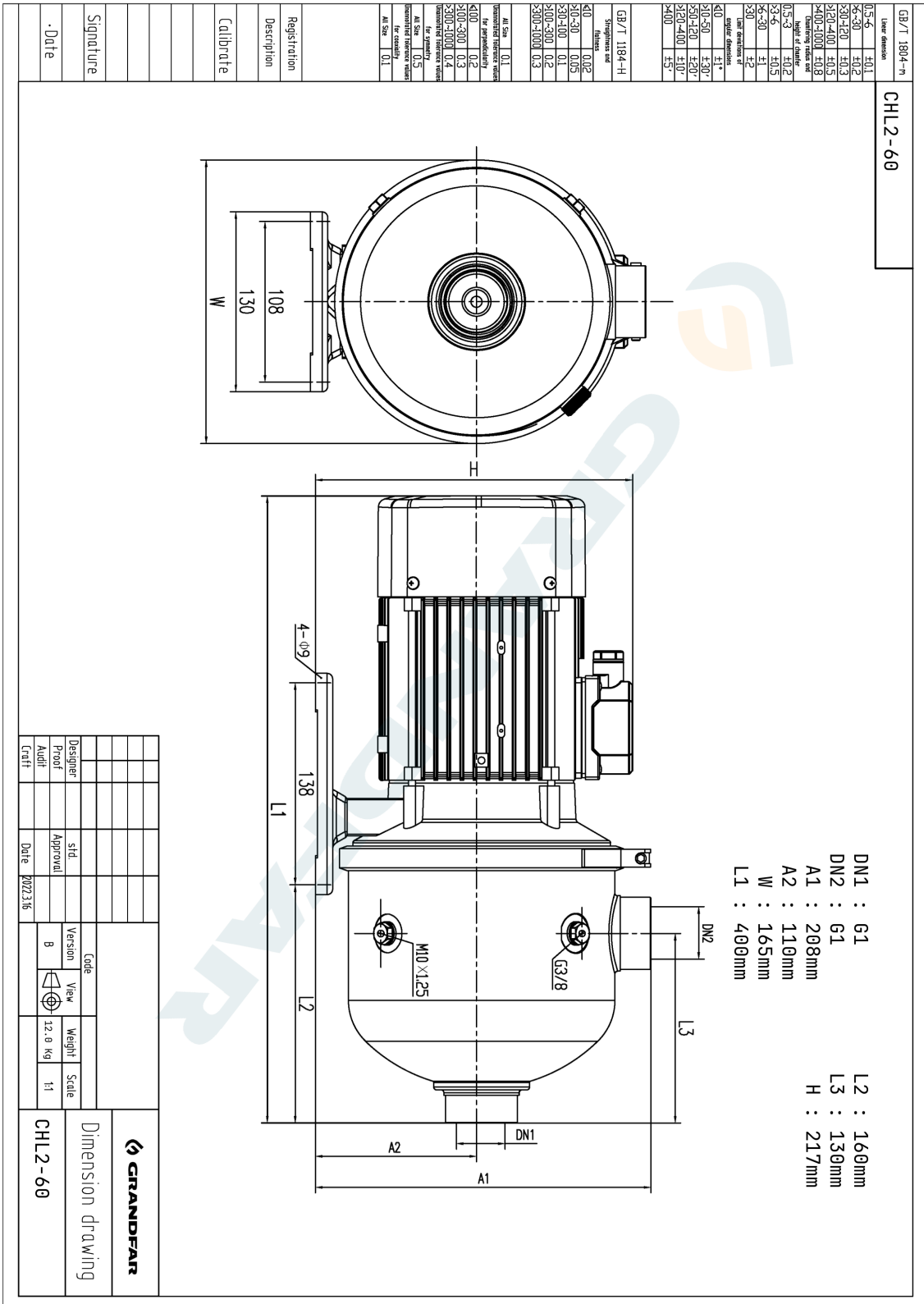


Компания ZHEJIANG GRANDFAR PUMP INDUSTRY CO.,LTD.

Номер телефона: +86-576-89890098

Дата создания: 2026-06-04

Модель: CHL2-60





Компания ZHEJIANG GRANDFAR PUMP INDUSTRY CO.,LTD.

Создано :

Номер телефона: +86-576-89890098:

Дата создания: 2026-06-04

Модель: CHL2-60

GB/T 1804-n	Unit tolerance	NO.	Part Name
0.5-6	±0.1	324	Circlips
6-30	±0.2	322-2	Connectors
30-120	±0.3	322-1	Connectors
120-400	±0.5	317	Chassis
400-1000	±0.8	315	Rear end caps
1000-2000	±1.0	309	Pressure plate
2000-4000	±1.5	305	Bearing bush
4000-10000	±2.0	304-2	Long shaft sleeve
10000-20000	±3.0	304-1	Short shaft sleeve
20000-40000	±4.5	173	Mechanical seal
40000-100000	±7.0	171-3	O-Ring
100000-200000	±10.0	171-2	O-Ring
200000-400000	±15.0	150-2	O-Ring
400000-1000000	±20.0	150-1	Bearing
1000000-2000000	±30.0	130	Bearing
2000000-4000000	±45.0	118	Impeller
4000000-10000000	±70.0	115	Primary guide vane assembly
10000000-20000000	±100.0	112	Middle section assembly
20000000-40000000	±150.0	108	Outlet section assembly
40000000-100000000	±220.0	102	Pump cover
100000000-200000000	±330.0	970-2	Casing
200000000-400000000	±490.0	970-1	Dust Cover
400000000-1000000000	±710.0	932	Dust caps
1000000000-2000000000	±1030.0	930-2	Flat washers
2000000000-4000000000	±1480.0	930-1	Spring washers
4000000000-10000000000	±2140.0	903	Spring washers
10000000000-20000000000	±3080.0	900-5	Screw plugs
20000000000-40000000000	±4380.0	900-4	Cross recessed round head screws with washers
40000000000-100000000000	±6240.0	900-3	Hexagon socket head cap screws
100000000000-200000000000	±8760.0	900-2	Hexagon socket head cap screws
200000000000-400000000000	±12360.0	900-1	Lock Nuts
400000000000-1000000000000	±17340.0	711	Lock Nuts
1000000000000-2000000000000	±24360.0	710	Junction Box
2000000000000-4000000000000	±34140.0	709	Fan Cover
4000000000000-10000000000000	±47820.0	707	Fan
10000000000000-20000000000000	±66960.0	703	Cast aluminum rotor
20000000000000-40000000000000	±93720.0	702	With wound stator core
40000000000000-100000000000000	±131160.0	331	Simplex
100000000000000-200000000000000	±183600.0	326	Impeller pressure sleeve
200000000000000-400000000000000	±257040.0	325	Connecting tube
400000000000000-1000000000000000	±361800.0		Clamps

Designer	std	Code	
Proof		Version	B
Audit		View	⊕
		Weight	
		Scale	1:1
Date	2022.3.16	Structural drawing	
		GRANDFAR	