



Компания ZHEJIANG GRANDFAR PUMP INDUSTRY CO.,LTD.

Номер телефона: +86-576-89890098

Дата создания: 2026-06-17

### Модель: 100WQ50-10-3



Насосы серии WQ - это базовые погружные канализационные насосы с канальным рабочим колесом. Предлагается широкий ассортимент продукции для установки в сочетании с рельсовой системой с автоматической муфтой или для автономного использования со шланговыми или фланцевыми соединениями.

### КОНСТРУКТИВНЫЕ ОСОБЕННОСТИ НАСОСА

Корпус насоса изготовлен из чугуна; рабочее колесо изготовлено из чугуна; опора двигателя изготовлена из чугуна; вал двигателя изготовлен из нержавеющей стали; механическое уплотнение изготовлено из керамики-графита или кремний-графита.

### ОСОБЕННОСТИ ДВИГАТЕЛЯ

Электродвигатель: Однофазный: 230В-50Гц с конденсаторным термозащитником от перегрузки, встроенным в медную обмотку; Трехфазный: 380V.

### ХАРАКТЕРИСТИКИ НАСОСА

Насосы серии WQ - это базовые погружные канализационные насосы с канальными рабочими колесами. Широкий модельный ряд позволяет легко устанавливать их в сочетании с рельсовыми системами с автоматической муфтой или использовать отдельно с гибким шлангом или фланцевым соединением. Обладая превосходной надежностью и долговечностью, насос во время работы должен быть полностью погружен в воду. Он может работать непрерывно в течение длительного времени. Поэтому они способствуют стабильной работе оборудования на насосных станциях и водоочистных сооружениях, а также помогают значительно снизить эксплуатационные расходы. Эти насосы активно используются на многих водоочистных станциях, насосных станциях, противопаводковых сооружениях и аквапарках. При изготовлении в соответствии с уникальными техническими характеристиками GRANDFAR, устойчивыми к воздействию морской воды, эти насосы могут надежно использоваться для забора морской воды с судостроительных верфей и электростанций. Одним словом, серия WQ отражает наш многолетний опыт и знания, поэтому она может применяться в различных областях и сферах.

### МЕРЫ ПРЕДОСТОРОЖНОСТИ ПРИ ИСПОЛЬЗОВАНИИ НАСОСА

Максимальная глубина погружения 5 м;  
Температура жидкости +35 °С;  
Температура окружающей среды до +40 °С.

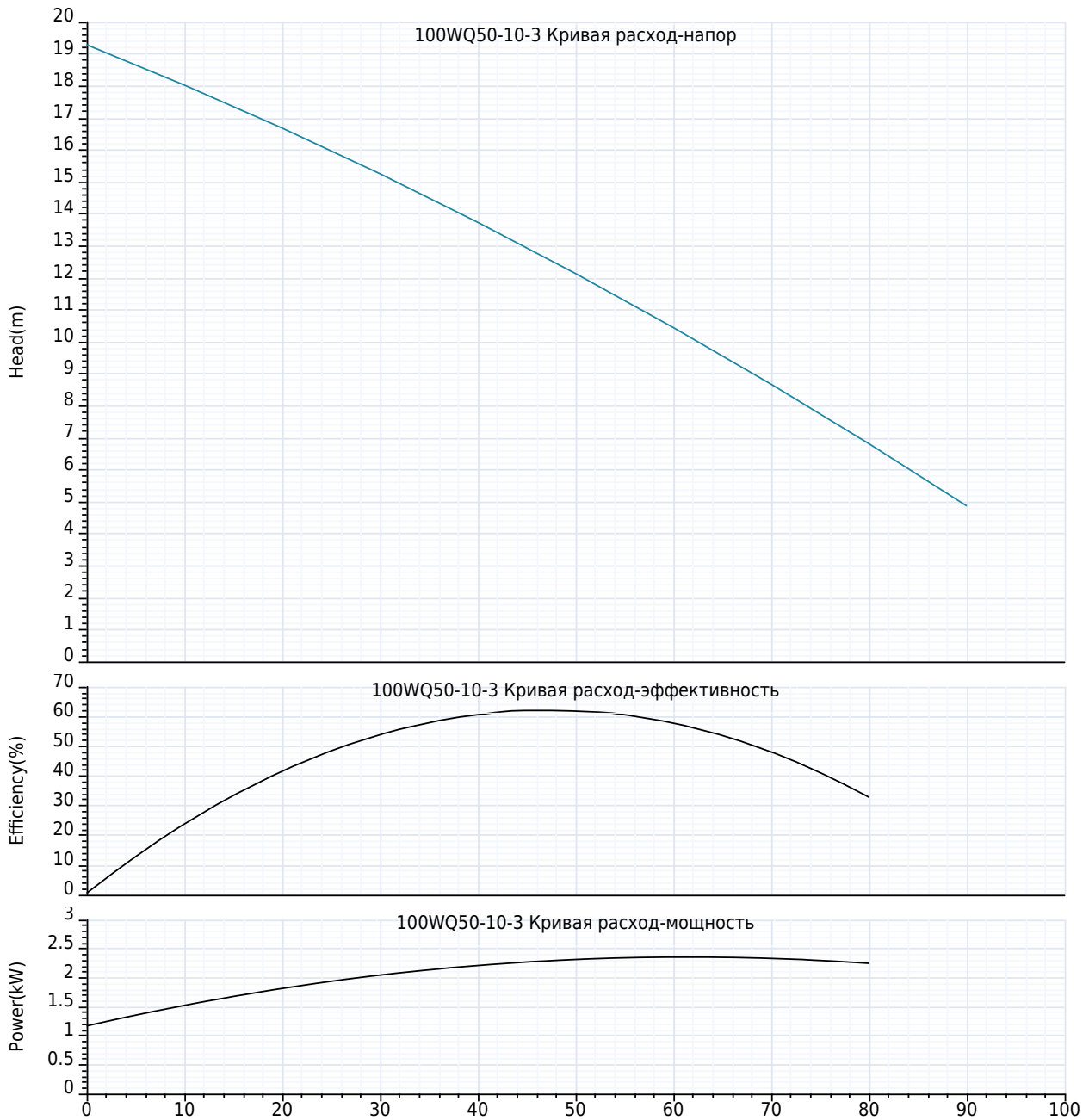


Компания ZHEJIANG GRANDFAR PUMP INDUSTRY CO.,LTD.

Номер телефона: +86-576-89890098

Дата создания: 2026-06-17

**Модель: 100WQ50-10-3**





Компания ZHEJIANG GRANDFAR PUMP INDUSTRY CO.,LTD.

Номер телефона: +86-576-89890098

Дата создания: 2026-06-17

**Модель: 100WQ50-10-3**

**Технология:**

Максимальный расход:	94.6 m <sup>3</sup> /h
Максимальный напор:	19.5 m
Номинальный расход:	50.0 m <sup>3</sup> /h
Номинальный напор:	10.00 m

**Установка:**

Тип соединения:	Фланец
Размер на выходе:	4"

**Материал:**

Корпус насоса:	литейный чугун
Рабочее колесо:	Чугун
Уплотнение:	Керамико-графит/Сик-графит

**Температура окружающей среды:**

Температура окружающей среды:	40°C
-------------------------------	------

**Двигатель:**

Номер фазы двигателя:	3
Степень защиты:	IPx8
Класс изоляции:	F
Мощность двигателя:	3 kW
Скорость вращения:	2950 rpm
Частота мощности:	50 Hz
Номинальное напряжение:	380 V

**Тип и температура жидкости:**

Транспортируемая жидкость:	Канализационная вода
окружающая среда:	35°C

**Другие:**

вес нетто:	45.7 Kg
------------	---------



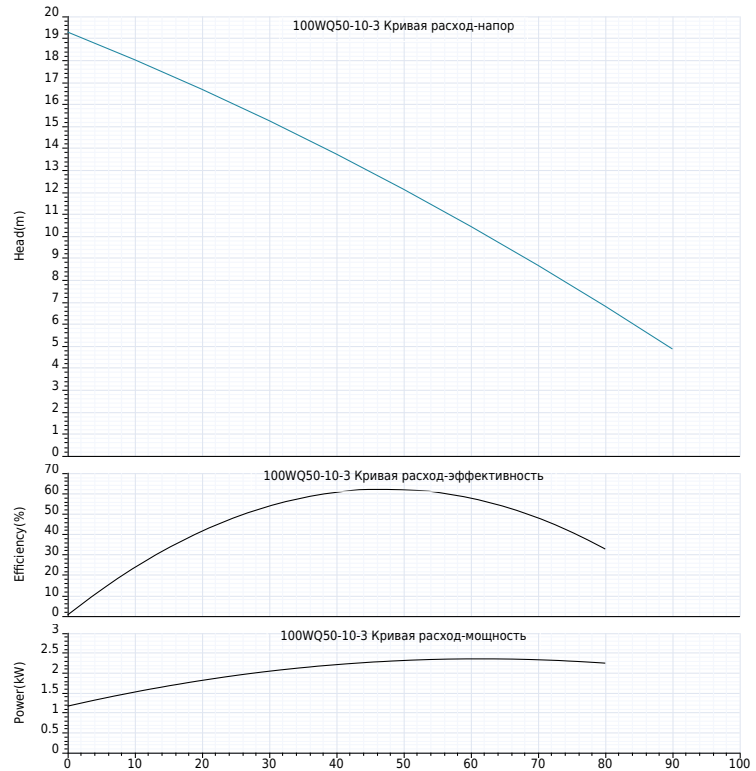
Компания ZHEJIANG GRANDFAR PUMP INDUSTRY CO.,LTD.

Номер телефона: +86-576-89890098

Дата создания: 2026-06-17

**Модель: 100WQ50-10-3**

Пояснение	Числовое значение
<b>Технология:</b>	
Максимальный расход:	94.6 m³/h
Максимальный напор:	19.5 m
Номинальный расход:	50.0 m³/h
Номинальный напор:	10.00 m
<b>Установка:</b>	
Тип соединения:	Фланец
Размер на выходе:	4"
<b>Материал:</b>	
Корпус насоса:	литейный чугун
Рабочее колесо:	Чугун
Уплотнение:	Керамика-графит/Сик-графит
<b>Температура окружающей среды:</b>	
Температура окружающей среды:	40°C
<b>Двигатель:</b>	
Номер фазы двигателя:	3
Степень защиты:	IPx8
Класс изоляции:	F
Мощность двигателя:	3 kW
Скорость вращения:	2950 rpm
Частота питания:	50 Hz
Номинальное напряжение:	380 V
<b>Тип и температура жидкости:</b>	
Транспортируемая жидкость:	Канализационная вода
окружающая среда:	35°C
<b>Другие:</b>	
вес нетто:	45.7 Kg





Компания ZHEJIANG GRANDFAR PUMP INDUSTRY CO.,LTD.

Номер телефона: +86-576-89890098

Дата создания: 2026-06-17

Модель: 100WQ50-10-3



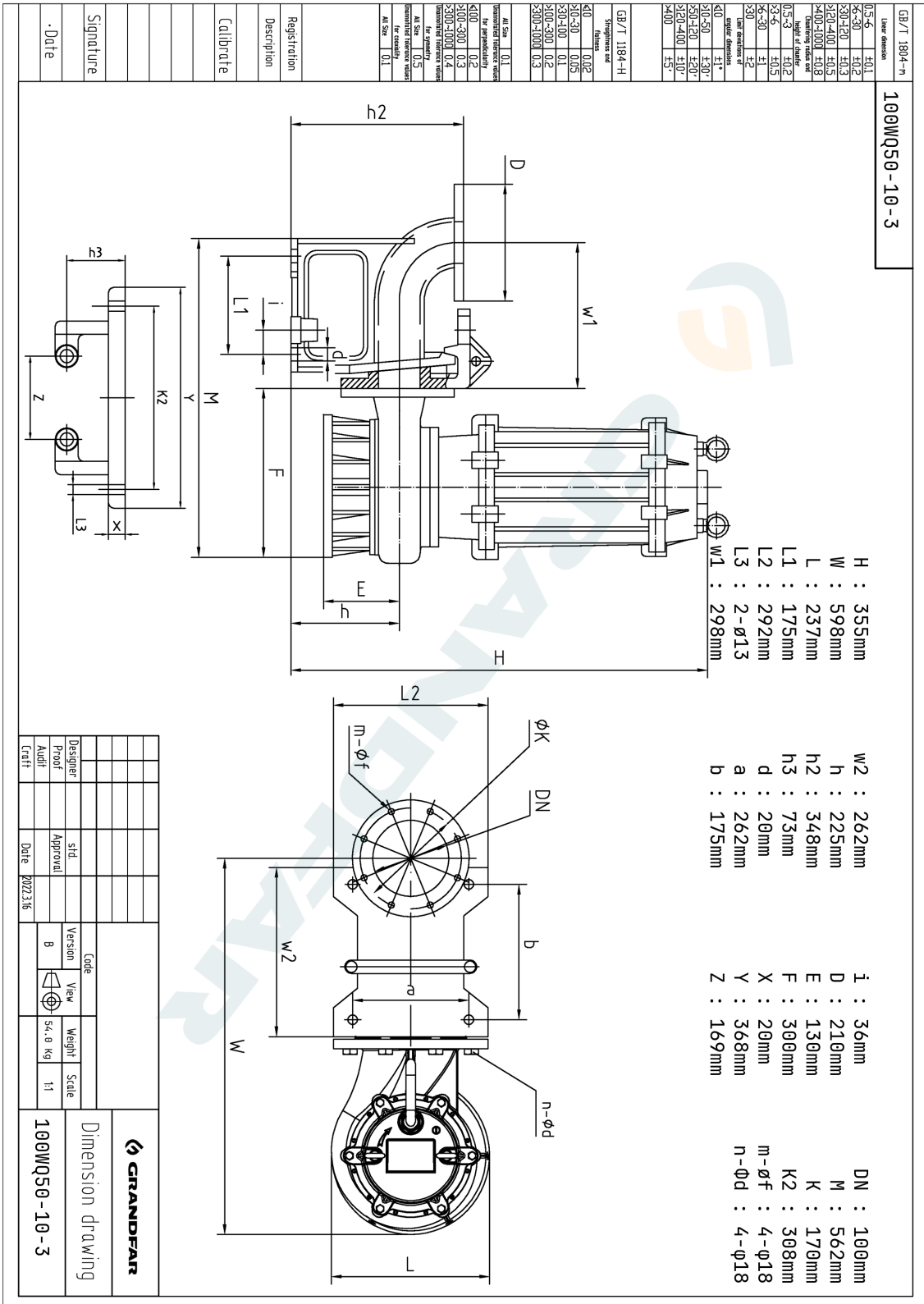


Компания ZHEJIANG GRANDFAR PUMP INDUSTRY CO.,LTD.

Номер телефона: +86-576-89890098

Дата создания: 2026-06-17

Модель: 100WQ50-10-3





Компания ZHEJIANG GRANDFAR PUMP INDUSTRY CO.,LTD.

Создано :

Номер телефона: +86-576-89890098:

Дата создания: 2026-06-17

Модель: 100WQ50-10-3

GB/T 1804--H	Tolerances	±0.5-6	±0.1	±0.2	±0.3	±0.5	±0.8	±1.0	±1.5	±2.0	±3.0	±5.0	±10	±15	±20	±30	±50	±100	
GB/T 1184--H	Surface texture	0.1	0.2	0.3	0.4	0.5	0.6	0.8	1.0	1.2	1.5	2.0	2.5	3.0	4.0	5.0	6.3	8.0	
No.	Part name																		
130	Impeller																		
101	Pump body																		
173-1	Mechanical Seal																		
173-2	Mechanical seal																		
705	Rotor																		
153	Upper bearing housing																		
723	Current protector																		
317	Chassis																		
103	Outlet elbow flange																		
108	Oil chamber cover																		
104	Oil chamber																		
703	Stator coil with winding																		
702	Cylinder																		
151	Deep groove ball bearings																		
313	Top cover																		
713	Cable																		

Designer	Proof	Audit	Date	2022.3.16	Version	View	Weight	Scale	1:1	
					B					Structural drawing