



Компания ZHEJIANG GRANDFAR PUMP INDUSTRY CO.,LTD.

Номер телефона: +86-576-89890098

Дата создания: 2026-06-03

**Модель: WQK20-10-1.5L2**



Насос предназначен для подъема грязной воды, которая не подвержена химической коррозии компонентов насоса.

#### **КОНСТРУКТИВНЫЕ ОСОБЕННОСТИ НАСОСА**

Корпус насоса Чугунная крыльчатка Крыльчатка с твердосплавной насечкой Крепления двигателя: Чугун Чугунный вал Нержавеющая сталь Механические уплотнения Керамико-графитовые или кремний-графитовые.

Изоляция: класс F.

Класс защиты: IP X8.

#### **ОСОБЕННОСТИ ДВИГАТЕЛЯ**

Двигатель: однофазный 230-50 с медными обмотками и встроенным термозащитным устройством от перегрузки конденсатора; трехфазный 380.

#### **ХАРАКТЕРИСТИКИ НАСОСА**

Насос предназначен для подъема грязной воды, которая не является химически агрессивной для компонентов насоса. В любом случае, через каналы могут проходить взвешенные частицы размером до 10 мм. Поэтому он рекомендуется для осушения замкнутых пространств, таких как подвалы и гаражи, а также для перекачивания бытовых отходов и очистки сточных вод, содержащих волокнистые вещества, и широко используется на многих предприятиях. Этот насос прост в установке и очень надежен при автоматическом использовании в стационарных установках. Насос оснащен овсяным переключателем для контроля уровня.

#### **МЕРЫ ПРЕДОСТОРОЖНОСТИ ПРИ ИСПОЛЬЗОВАНИИ НАСОСА**

Максимальная глубина погружения 5 метров

Температура жидкости +35 °C

Температура окружающей среды не более +40 °C

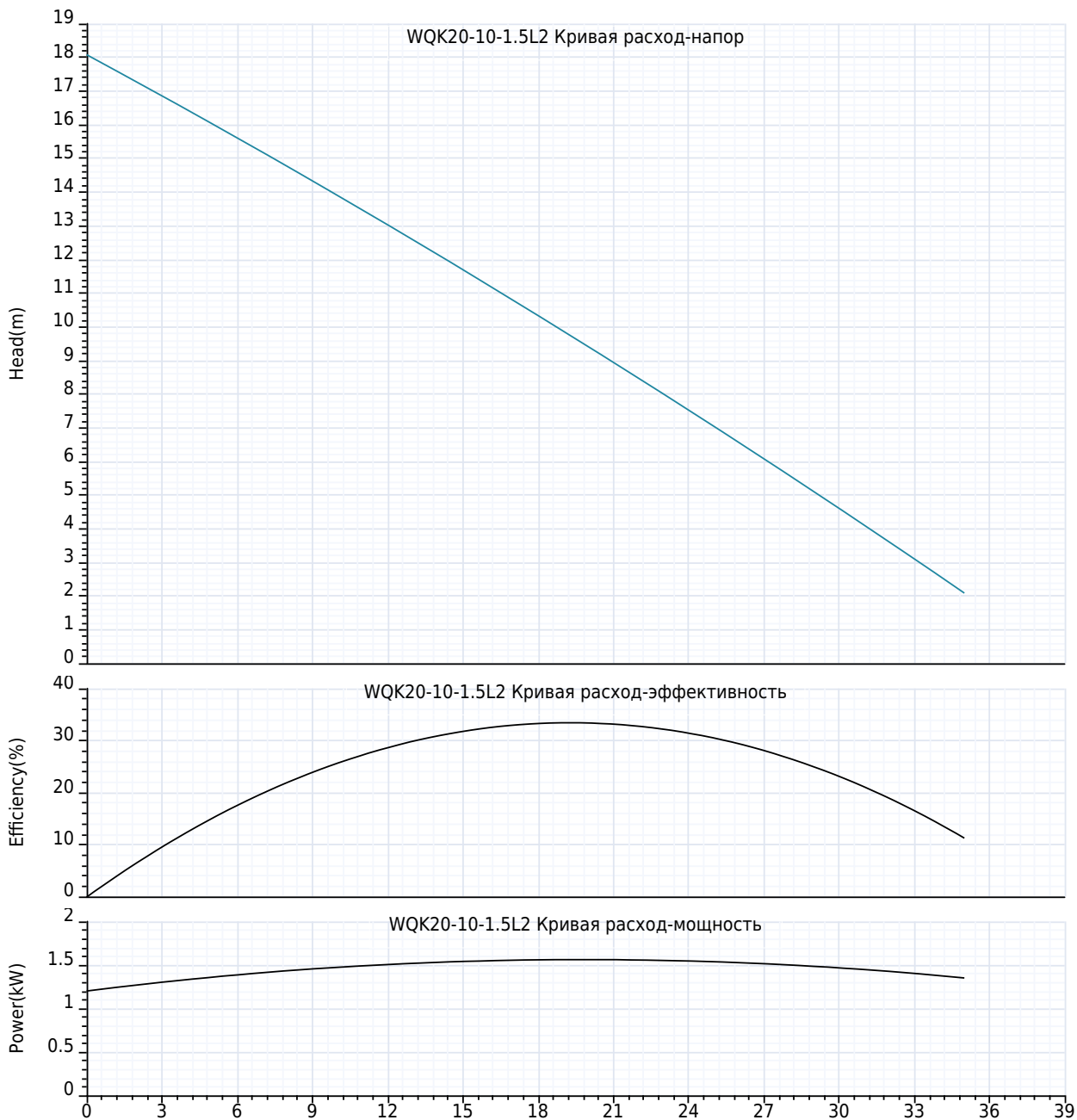


Компания ZHEJIANG GRANDFAR PUMP INDUSTRY CO.,LTD.

Номер телефона: +86-576-89890098

Дата создания: 2026-06-03

Модель: WQK20-10-1.5L2





Компания ZHEJIANG GRANDFAR PUMP INDUSTRY CO.,LTD.

Номер телефона: +86-576-89890098

Дата создания: 2026-06-03

**Модель: WQK20-10-1.5L2**

**Технология:**

Максимальный расход: 35 m<sup>3</sup>/h  
Максимальный напор: 18 m  
Номинальный расход: 20.0 m<sup>3</sup>/h

**Установка:**

Тип соединения: Фланец  
Размер на выходе: 2½"

**Материал:**

Корпус насоса: литейный чугун  
Рабочее колесо: карбидный сплав  
Уплотнение: Керамика-графит/Сик-графит

**Температура окружающей среды:**

Температура окружающей среды: 40°C

**Двигатель:**

Номер фазы двигателя: 3  
Степень защиты: IPx8  
Класс изоляции: F  
Мощность двигателя: 1.5 kW  
Скорость вращения: 2900 rpm  
Частота мощности: 50 Hz  
Номинальное напряжение: 380 V

**Тип и температура жидкости:**

Транспортируемая жидкость: Канализационная вода  
окружающая среда: 35°C

**Другие:**

вес нетто: 28 Kg



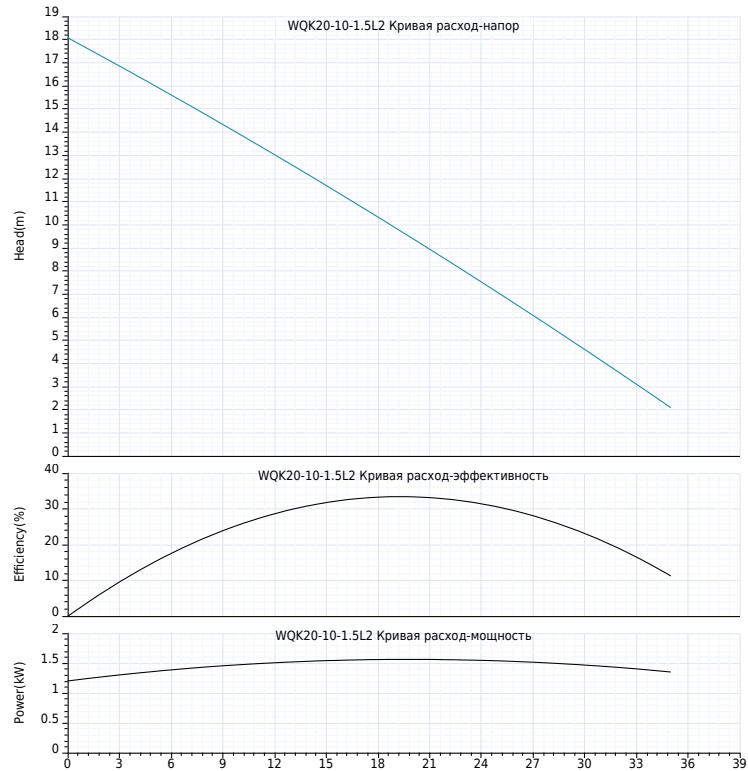
Компания ZHEJIANG GRANDFAR PUMP INDUSTRY CO.,LTD.

Номер телефона: +86-576-89890098

Дата создания: 2026-06-03

**Модель: WQK20-10-1.5L2**

| Пояснение                            | Числовое значение          |
|--------------------------------------|----------------------------|
| <b>Технология:</b>                   |                            |
| Максимальный расход:                 | 35 м³/ч                    |
| Максимальный напор:                  | 18 м                       |
| Номинальный расход:                  | 20.0 м³/ч                  |
| <b>Установка:</b>                    |                            |
| Тип соединения:                      | Фланец                     |
| Размер на выходе:                    | 2½"                        |
| <b>Материал:</b>                     |                            |
| Корпус насоса:                       | литейный чугун             |
| Рабочее колесо:                      | карбидный сплав            |
| Уплотнение:                          | Керамика-графит/Сик-графит |
| <b>Температура окружающей среды:</b> |                            |
| Температура окружающей среды:        | 40°C                       |
| <b>Двигатель:</b>                    |                            |
| Номер фазы двигателя:                | 3                          |
| Степень защиты:                      | IPx8                       |
| Класс изоляции:                      | F                          |
| Мощность двигателя:                  | 1.5 kW                     |
| Скорость вращения:                   | 2900 rpm                   |
| Частота питания:                     | 50 Hz                      |
| Номинальное напряжение:              | 380 V                      |
| <b>Тип и температура жидкости:</b>   |                            |
| Транспортируемая жидкость:           | Канализационная вода       |
| окружающая среда:                    | 35°C                       |
| <b>Другие:</b>                       |                            |
| вес нетто:                           | 28 Kg                      |





Компания ZHEJIANG GRANDFAR PUMP INDUSTRY CO.,LTD.

Номер телефона: +86-576-89890098

Дата создания: 2026-06-03

Модель: WQK20-10-1.5L2



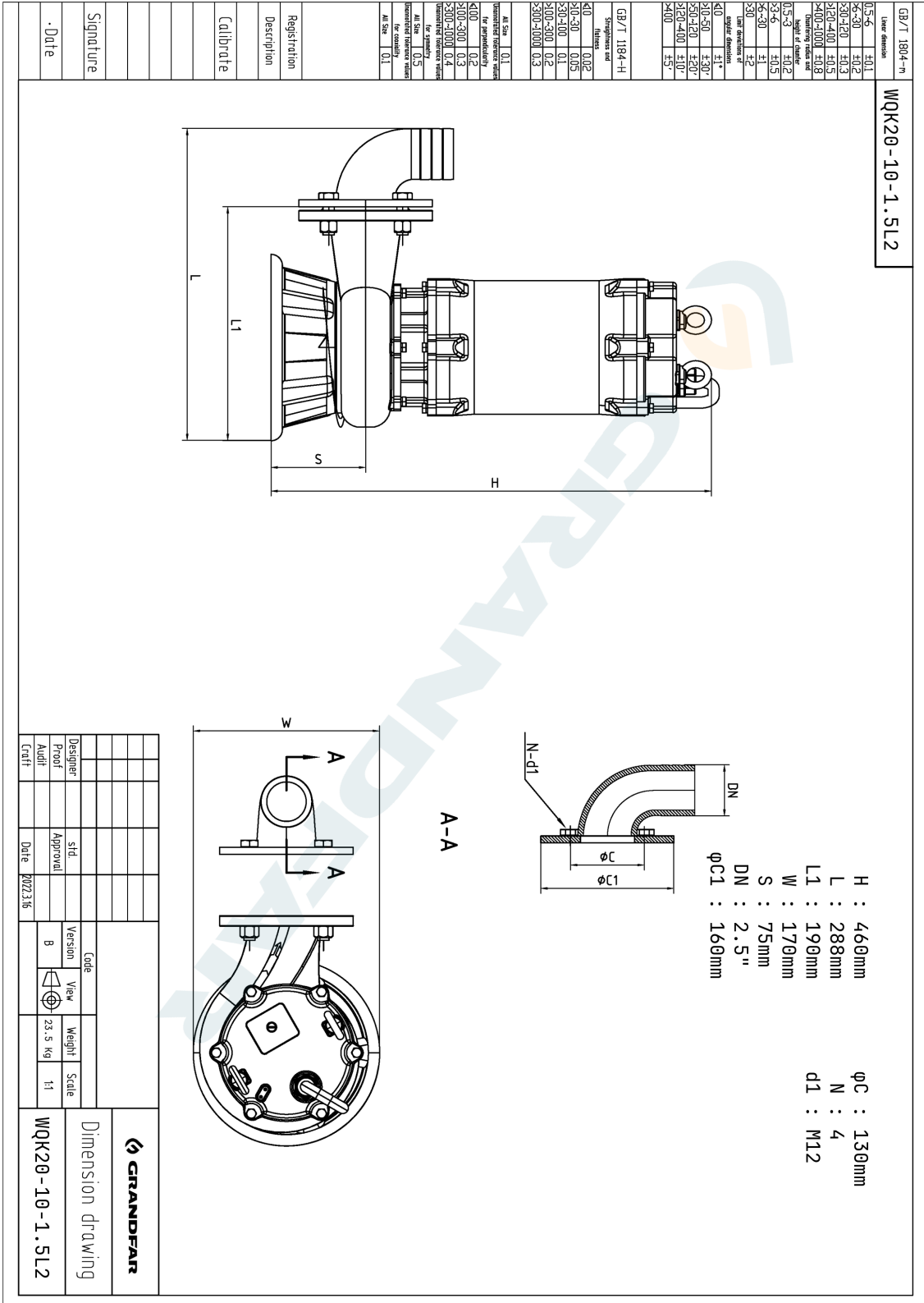


Компания ZHEJIANG GRANDFAR PUMP INDUSTRY CO.,LTD.

Номер телефона: +86-576-89890098

Дата создания: 2026-06-03

Модель: WQK20-10-1.5L2





Компания ZHEJIANG GRANDFAR PUMP INDUSTRY CO.,LTD.

Создано :

Номер телефона: +86-576-89890098:

Дата создания: 2026-06-03

Модель: WQK20-10-1.5L2

| GB/T 1804--n       |      | Tolerance |      |
|--------------------|------|-----------|------|
| 0.5-6              | ±0.1 | 0.5-6     | ±0.1 |
| 6-30               | ±0.2 | 6-30      | ±0.2 |
| 30-120             | ±0.3 | 30-120    | ±0.3 |
| 120-400            | ±0.5 | 120-400   | ±0.5 |
| 400-1000           | ±0.8 | 400-1000  | ±0.8 |
| Height of datum    |      |           |      |
| 0.5-3              | ±0.2 | 0.5-3     | ±0.2 |
| 3-6                | ±0.5 | 3-6       | ±0.5 |
| 6-30               | ±1   | 6-30      | ±1   |
| Taper deviation of |      |           |      |
| <30                | ±2   | <30       | ±2   |
| 30-50              | ±1*  | 30-50     | ±1*  |
| 50-120             | ±20' | 50-120    | ±20' |
| 120-400            | ±10' | 120-400   | ±10' |
| <100               | ±5'  | <100      | ±5'  |

| GB/T 1184-H |      | Straightness tol |      |
|-------------|------|------------------|------|
| <10         | 0.02 | <10              | 0.02 |
| 10-30       | 0.05 | 10-30            | 0.05 |
| 30-100      | 0.1  | 30-100           | 0.1  |
| 100-300     | 0.2  | 100-300          | 0.2  |
| 300-1000    | 0.3  | 300-1000         | 0.3  |

| Surface texture |      | Ra   |      |
|-----------------|------|------|------|
| 0.1             | 0.1  | 0.1  | 0.1  |
| 0.2             | 0.2  | 0.2  | 0.2  |
| 0.3             | 0.3  | 0.3  | 0.3  |
| 0.4             | 0.4  | 0.4  | 0.4  |
| 0.5             | 0.5  | 0.5  | 0.5  |
| 0.6             | 0.6  | 0.6  | 0.6  |
| 0.8             | 0.8  | 0.8  | 0.8  |
| 1.0             | 1.0  | 1.0  | 1.0  |
| 1.2             | 1.2  | 1.2  | 1.2  |
| 1.5             | 1.5  | 1.5  | 1.5  |
| 2.0             | 2.0  | 2.0  | 2.0  |
| 2.5             | 2.5  | 2.5  | 2.5  |
| 3.2             | 3.2  | 3.2  | 3.2  |
| 4.0             | 4.0  | 4.0  | 4.0  |
| 5.0             | 5.0  | 5.0  | 5.0  |
| 6.3             | 6.3  | 6.3  | 6.3  |
| 8.0             | 8.0  | 8.0  | 8.0  |
| 10              | 10   | 10   | 10   |
| 12.5            | 12.5 | 12.5 | 12.5 |
| 16              | 16   | 16   | 16   |
| 20              | 20   | 20   | 20   |
| 25              | 25   | 25   | 25   |
| 31.5            | 31.5 | 31.5 | 31.5 |
| 40              | 40   | 40   | 40   |
| 50              | 50   | 50   | 50   |
| 63              | 63   | 63   | 63   |
| 80              | 80   | 80   | 80   |
| 100             | 100  | 100  | 100  |
| 125             | 125  | 125  | 125  |
| 160             | 160  | 160  | 160  |
| 200             | 200  | 200  | 200  |
| 250             | 250  | 250  | 250  |
| 315             | 315  | 315  | 315  |
| 400             | 400  | 400  | 400  |
| 500             | 500  | 500  | 500  |
| 630             | 630  | 630  | 630  |
| 800             | 800  | 800  | 800  |
| 1000            | 1000 | 1000 | 1000 |

| No.   | Part Name                 | No.    | Part Name                   |
|-------|---------------------------|--------|-----------------------------|
| 101   | Pump body                 | 705    | Rotor                       |
| 103   | Elbow flange              | 713    | Cable                       |
| 104   | Oil chamber               | 723    | Current protector           |
| 108   | Oil chamber cover         | 900-1  | Ring screw                  |
| 130   | Impeller                  | 900-2  | Slotted Cylinder Head Screw |
| 151-1 | Deep groove ball bearings | 900-3  | Hexagon headed bolt         |
| 151-2 | Deep groove ball bearings | 900-4  | Phillips pan head screw     |
| 153   | Upper bearing seat        | 900-5  | Phillips pan head screw     |
| 170   | Gasket                    | 900-6  | Hexagon headed bolt         |
| 171-1 | O ring                    | 900-7  | Hexagon headed bolt         |
| 171-2 | O ring                    | 900-8  | Slotted hexagon nut         |
| 171-3 | O ring                    | 900-9  | Hexagon headed bolt         |
| 172   | Skeleton oil seal         | 900-10 | Slotted hexagon nut         |
| 173   | Mechanical seal           | 900-11 | External hexagon bolt       |
| 313   | Top cover                 | 900-12 | Hexagon headed bolt         |
| 317   | Base                      | 930    | Spring washer               |
| 321   | Fix cutter                | 940    | Key                         |
| 702   | Barrel                    | 951    | Wave washer                 |
| 703   | Stator core with winding  |        |                             |

|          |           |       |     |          |         |      |        |       |                               |
|----------|-----------|-------|-----|----------|---------|------|--------|-------|-------------------------------|
| Designer | Proof     | Audit | std | Approval | Version | View | Weight | Scale | <br><b>Structural drawing</b> |
|          |           |       |     |          | B       |      |        | 1:1   |                               |
| Date     | 2022.3.16 |       |     |          |         |      |        |       |                               |