

**Клиент**

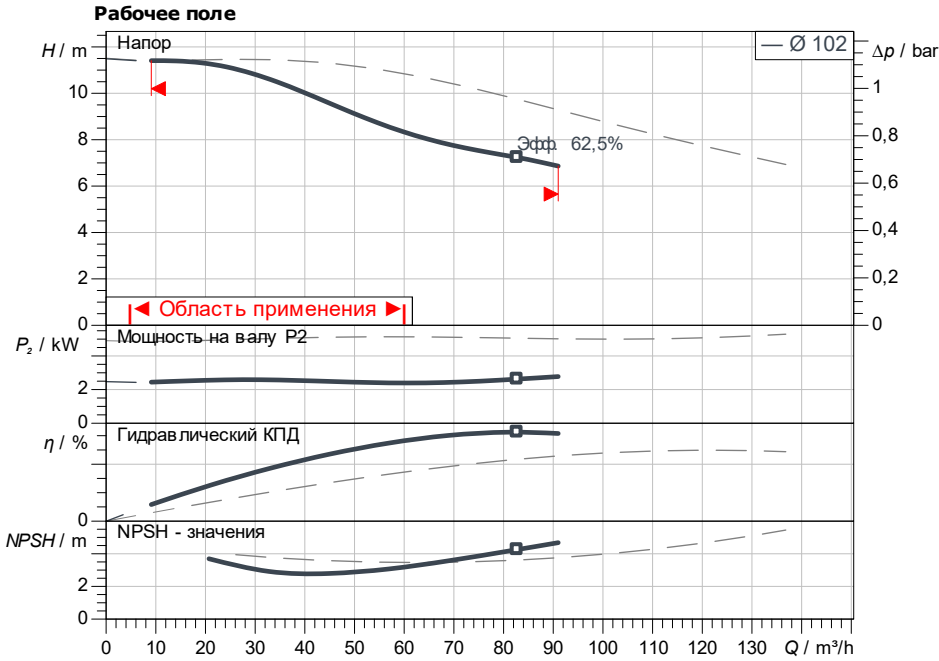
## Технические данные

### Насос с сухим ротором стандартный сдвоенный Atmos GIGA-D 80/85-3/2-S1

Номер проекта Unbenanntes Projekt 2026-06-19 04:57:39.270

Имя проекта  
Место установки  
Номер позиции клиента

Дата 19.06.26



#### Задать рабочие параметры

Производительность  
Напор  
Перекачиваемая жидкость Вода 100 %  
Т перекачиваемой жидкости 20,00 °C  
Плотность 998,30 kg/m<sup>3</sup>  
Кинематич. вязкость 1,00 mm<sup>2</sup>/s

#### Гидравлические данные (Рабочая точка)

Производительность  
Напор  
Мощность на валу  $P_2$   
Гидравлический КПД  
NPSH

#### Данные продукта

Насос с сухим ротором стандартный сдвоенный  
Atmos GIGA-D 80/85-3/2-S1  
Мак. рабочее давление 16 bar  
Т перекачиваемой жидкости -20 °C ... +140 °C  
Макс. Температура окр. Среды 40 °C  
Индекс минимальной эффективности (MEI)

#### Данные мотора

Класс эффективности мотора IE3  
Подключение к сети 3~ 400 V / 50 Hz  
Допустимый перепад напряжения ±10 %  
Номинальная частота вращения 2.900 1/min  
Ном. Мощность  $P_n$  3,00 kW  
Номинальный ток 6,30 A  
Коэффициент мощности 0,8  
КПД 50% / 75% / 100% 83,8 / 86 / 87,1 %  
Степень защиты IP55  
Класс нагревостойкости изоляции F  
Защита электродвигателя Нет

#### Присоединительные размеры

Патрубок на всас. стороне DN DN 80, PN 16  
Патрубок на напорн. стороне DN DN 80, PN 16  
Габаритная длина 400 mm

#### Материалы

Вал 1.4122  
Фонарь 5.1301/EN-GJL-250  
Корпус насоса 5.1301, EN-GJL-250 с катафорез  
Уплотнение вала Q1Q1X4GG  
Рабочее колесо EN-GJL-200

#### Данные для заказа

Вес, прим. 149 kg  
Номер позиции 2231569

#### Размеры

mm



a	105
b1	127
b2	152
c	490
dL	19
DN	DN 80
e	165
f	45
l0	400
l1 max	505
m	200
n	8
o	M12
Ø g	217
Ø k	160
Ø D	200
Ø D1	200
p	19,5
p1	155
s	400
x	125



**Клиент**

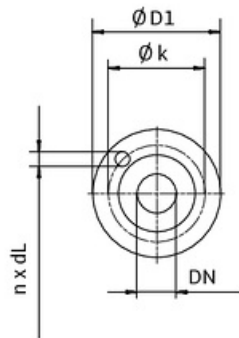
## Технические данные

### Насос с сухим ротором стандартный сдвоенный Atmos GIGA-D 80/85-3/2-S1

Номер проекта Unbenanntes Projekt 2026-06-19 04:57:39.270

Имя проекта  
Место установки  
Номер позиции клиента

Дата 19.06.26



стандартное

Сторона всасывания DN 80, PN 16  
Напорная сторона DN 80, PN 16

**Размеры** mm

Наименование	Значение	Наименование	Значение	Наименование	Значение	Наименование	Значение
a	105	f	45	Ø k	160		
b1	127	l0	400	Ø D	200		
b2	152	l1 max	505	Ø D1	200		
c	490	m	200	p	19,5		
dL	19	n	8	p1	155		
DN	DN 80	o	M12	s	400		
e	165	Ø g	217	x	125		