

# Технические данные

BL 40/240-18,5/2-R

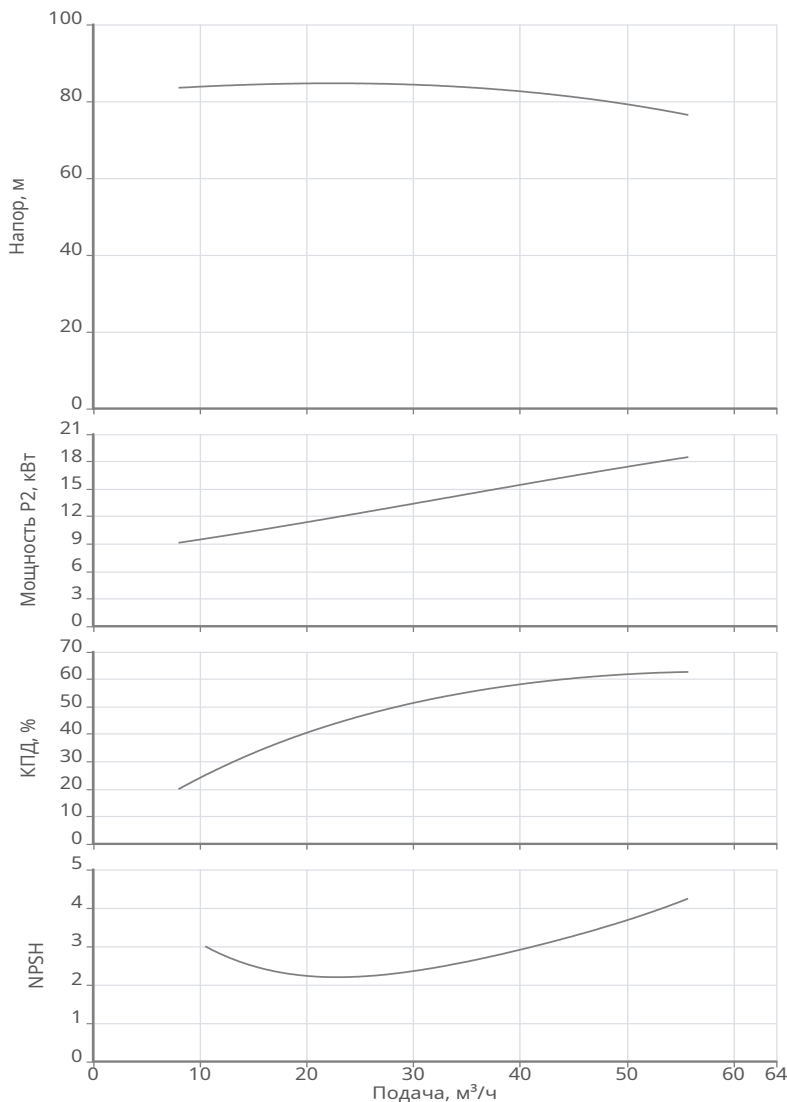
Тип: Блочный насос

Разработал:

Дата: 22.05.2026

Проект:

Назначение:



## Данные продукта

Макс. рабочее давление	16 бар
Макс. напор	82.02 м
Т мин. перекачиваемой жидкости	-20 °C
Т макс. перекачиваемой жидкости	140 °C
Диаметр рабочего колеса	242 мм

## Данные мотора

Тип мотора	2799083 7AVEC160L2
Монтажное исполнение	IM B35
Типоразмер (габарит)	160
Принцип действия	Асинхронный (AC)
Класс эффективности	IE2
Подключение к сети	3~400 / 690 В / 50 Гц
Допустимый перепад напряжения	+/- 10%
Номинальная частота вращения	2935 об/мин
Номинальная мощность	18.5 кВт
Номинальный ток	32.6 А
Отношение пускового тока к номинальному	8.4
Коэффициент мощности	0.9
КПД	91.2 %
Степень защиты	IP 55
Класс нагревостойкости изоляции	F
Уровень звукового давления	73 dB(A)
Защита электродвигателя от перегрева	PTC
Сервис фактор (SF)	1.1
Кабельный ввод	2-M40x1.5 + M16x1.5

## Материалы

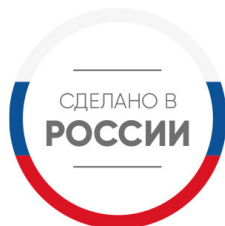
Уплотнение со стороны рабочего колеса	MG12-AQ1EGG
Гидравлический корпус	Чугун EN-GJL-250 с катафорезным покрытием
Рабочее колесо	Чугун EN-GJL-200 с катафорезным покрытием
Фонарь	Чугун EN-GJL-250 с катафорезным покрытием
Вал гидравлической части	Нерж.сталь 1.4122

## Подсоединение к трубопроводу

DNs	DN65 PN16
DNd	DN40 PN16

## Дополнительная информация

Вес	201 кг
Артикул	2786265



# Технические данные

BL 40/240-18,5/2-R

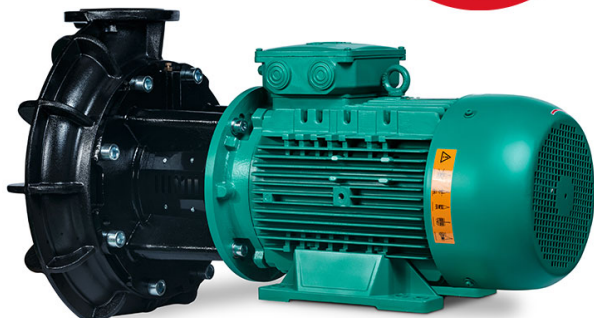
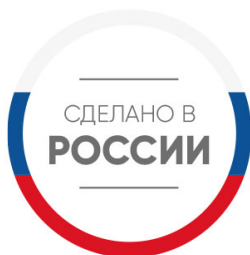
Тип: Блочный насос

Разработал:

Проект:

Назначение:

Дата: 22.05.2026



## Информация о серии

**Тип:** Насос с сухим ротором, блочной конструкции с фланцевым соединением.

**Применение:** Перекачивание воды, водогликолевых смесей и других жидкостей (без содержания твёрдых или абразивных компонентов; не агрессивных по отношению к материалам насоса) в циркуляционных и повысительных системах. В зависимости от типа перекачиваемой жидкости, основными областями применения насосов являются:

- Отопление
- Кондиционирование
- Охлаждение
- Водоснабжение
- Ирригация
- Пожаротушение
- Производственные процессы

## Ваши преимущества

- Низкие эксплуатационные затраты благодаря высокому КПД
- Катафорезное покрытие всех чугунных деталей обеспечивает высокую коррозионную стойкость и долговечность
- Множество вариантов применения благодаря различным торцевым уплотнениям
- Простота монтажа на опоры гидравлики и электродвигателя
- Простота технического обслуживания и удобная для пользователя конструкция с опциональным дизайном Back-Pull-Out и скользящими торцевыми уплотнениями в виде картриджа для типов насосов большого размера
- Встроенные датчики температуры для защиты электродвигателя

## Технические характеристики:

- Температура перекачиваемой жидкости: от -20 °C до +140 °C
- Подключение к сети: 3~400 В, 50 Гц
- Индекс минимальной эффективности (MEI)  $\geq 0,4$
- Номинальный диаметр: от DN 32 до DN 150
- Макс. рабочее давление: 16 бар до +120 °C, 13 бар до +140 °C

## Комплект поставки:

- Одноступенчатый низконапорный центробежный консольный насос блочной конструкции с аксиальным всасывающим патрубком и радиальным напорным патрубком.
- Инструкция по монтажу и эксплуатации



Быстрый подбор эффективного оборудования в [selectonline.ru](http://selectonline.ru)



Гарантия на оборудования от 2 до 5 лет.  
Сервисная поддержка по всей стране.



BIM и CAD библиотека. Инструкции и сертификаты на [wilo.ru](http://wilo.ru) в разделе Библиотека.



Подробнее о наших технологиях. **Сделано в России**

# Технические данные

BL 40/240-18,5/2-R

Тип: Блочный насос



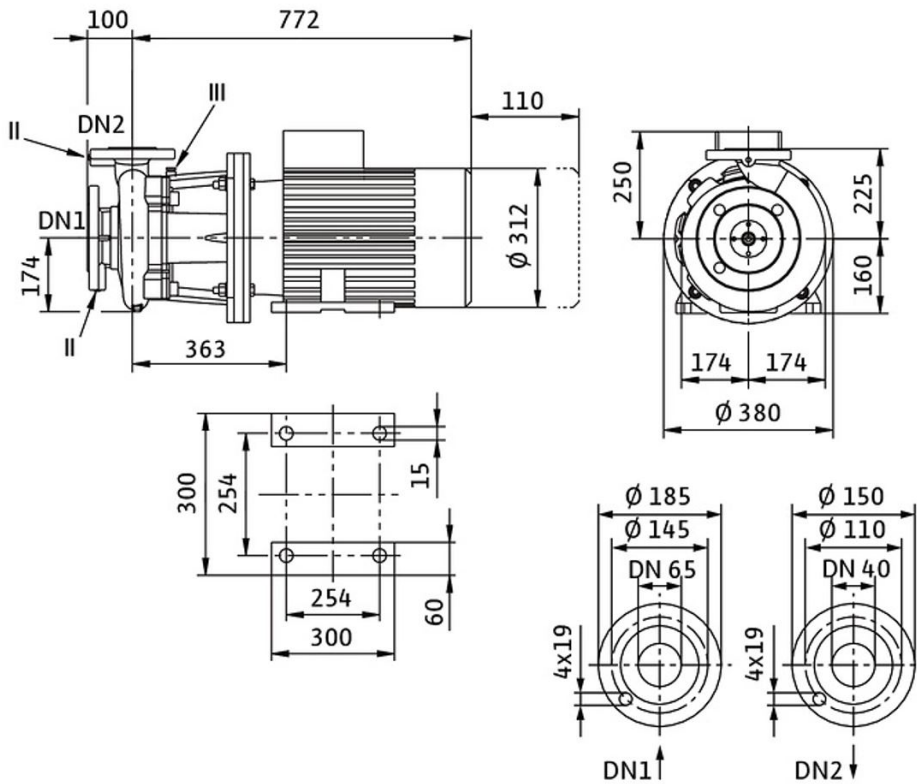
Разработал:

Дата: 22.05.2026

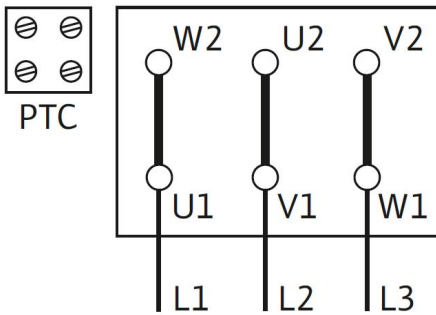
Проект:

Назначение:

## Габаритные размеры



## Схема подключения



## Подключение $\Delta$