

**Технические характеристики на
запчасти к насосам
компании Амрика**

Запчасти к ручным насосам (мембраны, клапаны)

Мембрана к ручному насосу D40



Производитель	Ампика
Страна	импорт
Код товара	05338
Размеры	240x215x15
Масса	0,3 кг

Описание

Мембранный (диафрагменный) ручной насос D40 предназначен для перекачивания чистых и загрязнённых вод (в т.ч. фекальных), дизельного топлива (в т.ч. загрязнённого).

Насосы D40 аналогичны мембранным насосам Grundfos 96003618.

Клапаны в насосе шаровые, что дает возможность перекачивания сильнозагрязненных жидкостей без риска заклинивания. Благодаря тому, что шары в процессе работы постоянно перекачиваются, происходит их самоочищение.

Это идеальный ручной насос для грязной воды из подвалов, погребов, траншей и т.п. В отличие от поршневых и крыльчатых насосов, в его конструкции отсутствуют трущиеся детали, быстро изнашивающиеся при перекачивании жидкостей с абразивными частицами.

Рабочее положение насоса - вертикальное, ручкой вниз. Для крепления к стене имеются два уха по бокам корпуса. Нижний патрубок всасывающий, верхний - напорный.

Насос самовсасывающий (не требует предварительного заполнения). Высота самовсасывания насоса "как есть" - до 2 метров.

Для всасывания с большей глубины необходимо установить на конце всасывающего шланга обратный клапан. Максимальная глубина всасывания - 6 метров.

Если требуется самовсасывание с большей глубины, то необходимо на входе и выходе насоса установить тарельчатые клапаны (штатные шаровые не обеспечивают плотного прилегания шаров к седлам и не могут обеспечить нужную для хорошего самовсасывания герметичность). Стоимость комплекта клапанов 1 1/4" и переходников - 1620 рублей (2 клапана 1 1/4" и 2 переходника 1 1/2" нар-1 1/4" нар).

Конструкционные материалы:

- корпус насоса, патрубки - чугун,
- мембрана, клапаны - маслобензостойкая резина (NBR).

Для пенсионеров - скидка 10%.

Дополнение к описанию: Запчасти к насосам D40 - резиновая мембрана.

Главный рабочий орган диафрагменного ручного насоса D40.

Диафрагма изготовлена из маслобензостойкой резины.

Клапан к ручному насосу D40



Производитель	Ампика
Страна	импорт
Код товара	05339
Размеры	45
Масса	0,1 кг

Описание

Мембранный (диафрагменный) ручной насос D40 предназначен для перекачивания чистых и загрязнённых вод (в т.ч. фекальных), дизельного топлива (в т.ч. загрязнённого).

Насосы D40 аналогичны мембранным насосам Grundfos 96003618.

Клапаны в насосе шаровые, что дает возможность перекачивания сильнозагрязненных жидкостей без риска заклинивания. Благодаря тому, что шары в процессе работы постоянно перекатываются, происходит их самоочищение.

Это идеальный ручной насос для грязной воды из подвалов, погребов, траншей и т.п. В отличие от поршневых и крыльчатых насосов, в его конструкции отсутствуют трущиеся детали, быстро изнашивающиеся при перекачивании жидкостей с абразивными частицами.

Рабочее положение насоса - вертикальное, ручкой вниз. Для крепления к стене имеются два уха по бокам корпуса. Нижний патрубок всасывающий, верхний - напорный.

Насос самовсасывающий (не требует предварительного заполнения). Высота самовсасывания насоса "как есть" - до 2 метров.

Для всасывания с большей глубины необходимо установить на конце всасывающего шланга обратный клапан. Максимальная глубина всасывания - 6 метров.

Если требуется самовсасывание с большей глубины, то необходимо на входе и выходе насоса установить тарельчатые клапаны (штатные шаровые не обеспечивают плотного прилегания шаров к седлам и не могут обеспечить нужную для хорошего самовсасывания герметичность). Стоимость комплекта клапанов 1 1/4" и переходников - 1620 рублей (2 клапана 1 1/4" и 2 переходника 1 1/2" нар-1 1/4" нар).

Конструкционные материалы:

- корпус насоса, патрубки - чугун,
- мембрана, клапаны - маслобензостойкая резина (NBR).

Для пенсионеров - скидка 10%.

Дополнение к описанию: Запчасти к насосам D40 - клапан шаровой.

Представляет собой резиновый шар диаметром 45 мм, что чуть больше диаметра седла клапана в корпусе насоса.

В насосе 2 клапана: всасывающий (снизу) и нагнетательный (сверху).

Для замены и прочистки клапанов в корпусе насоса предусмотрены специальные лючки.

Мембрана насоса НРД-45



Производитель	Ампика
Страна	Китай
Код товара	09926

Описание

Мембранный ручной насос марки НРД-45 предназначен для перекачивания жидкотекущих чистых и слегка загрязненных вод, также возможно перекачивание морской воды и слабощелочных жидкостей. Насос обладает самовсасыванием, поэтому предварительное заполнение корпуса насоса перекачиваемой жидкостью не требуется. Если глубина всасывания превышает 3 метра, рекомендуется установить обратный клапан на всасывающем шланге.

Может использоваться в качестве аварийного насоса на катерах и яхтах, для откачки воды из погреба, для перекачки пищевых жидкостей (соки, молоко, сливки) и т.п.

Особенности:

Насос НРД-45А может использоваться как в горизонтальном, так и в вертикальном положении. Для этого у него есть 2 возможных положения ручки.

Материалы насоса:

- НРД-45: корпус насоса и ручка - армированный стекловолокном полипропилен;
- НРД-45А: корпус насоса - армированный стекловолокном полипропилен; ручка и качалка - алюминий.
- мембрана и клапаны - этилпропиленовый каучук(EPDM);
- шток - нержавеющая сталь.

Расшифровка маркировки: **НРД-45**

- **Н** - насос;
- **Р** - ручной;
- **Д** - диафрагменный;
- **45** - производительность 45л/мин (тах);
- **А** - ручка и качалка из алюминия;

Перекачивание жидкостей при отрицательной температуре окружающей среды запрещено. Это поведет за собой выход насоса из строя без возможности его последующего ремонта.

Комплект клапанов насоса НРД-45



Производитель

[Ампика](#)

Страна

Китай

Описание

Мембранный ручной насос марки НРД-45 предназначен для перекачивания жидкотекучих чистых и слегка загрязненных вод, также возможно перекачивание морской воды и слабощелочных жидкостей. Насос обладает самовсасыванием, поэтому предварительное заполнение корпуса насоса перекачиваемой жидкостью не требуется. Если глубина всасывания превышает 3 метра, рекомендуется установить обратный клапан на всасывающем шланге.

Может использоваться в качестве аварийного насоса на катерах и яхтах, для откачки воды из погреба, для перекачки пищевых жидкостей (соки, молоко, сливки) и т.п.

Особенности:

Насос НРД-45А может использоваться как в горизонтальном, так и в вертикальном положении. Для этого у него есть 2 возможных положения ручки.

Материалы насоса:

- НРД-45: корпус насоса и ручка - армированный стекловолокном полипропилен;
- НРД-45А: корпус насоса - армированный стекловолокном полипропилен; ручка и качалка - алюминий.
- мембрана и клапаны - этилпропиленовый каучук(EPDM);
- шток - нержавеющая сталь.

Расшифровка маркировки: **НРД-45**

- **Н** - насос;
- **Р** - ручной;
- **Д** - диафрагменный;
- **45** - производительность 45л/мин (max);
- **А** - ручка и качалка из алюминия;

Перекачивание жидкостей при отрицательной температуре окружающей среды запрещено. Это поведет за собой выход насоса из строя без возможности его последующего ремонта.

Запчасти к винтовым насосам и импеллерным насосам

Крыльчатка ЗНСУ (неопрен, втулка из бронзы)



Производитель	Ампика
Страна	Россия
Код товара	11063
Масса	0,044 кг

Описание

Насосы с мягким ротором ЗНСУ предназначены для перекачки пищевых продуктов, таких как: сметана, майонез, кетчуп, соки, молоко, масла, пивной затор, пивное сусло и т.п. нейтральные жидкости (например: пенообразователь, глицерин, крахмальный клейстер, жидкое мыло...) при температуре до +90С. Возможно перекачивание жидкостей с частицами до 7 мм.

Насос смовсасывающий, высота самовсасывания - до 4 метров. Максимальное давление - до 3 атм. Проточная часть выполнена из нержавеющей стали 12Х18Н10Т. Уплотнение вала - одинарное торцевое.

Насос является аналогом насосов FIP50 компании Jonson Pumps, но при этом имеет гораздо более приятную цену вследствие импортозамещения.

Пример расшифровки маркировки насоса:

ЗНСУ-14/25-1,5-АМ (с ЧРП)

- **З** - типоразмер крыльчатки увеличен (FIP50, диаметр 118 мм, высота 89 мм),
- **НСУ** - насос самовсасывающий универсальный,
- **14** - максимальная производительность в кубометрах в час (по воде, при свободном изливе),
- **25** - максимальный напор в метрах водяного столба (по воде),
- **1,5** - мощность электродвигателя, кВт,
- **АМ** - производитель Ампики,
- **взр.** - взрывозащищенный электродвигатель,
- **МВ** - насос с механическим вариатором скорости вращения,
- **с ЧРП** - с частотно-регулируемым приводом электродвигателя и **дополнительным вентилятором принудительного охлаждения** (вентилятор нужен, т.к. при снижении оборотов мотора эффективность встроенного вентилятора падает, и он не может нормально охлаждать двигатель).

Стандартное исполнение вход-выход: молочные муфты Ду50 мм.

Возможно изготовление со штуцерами под шланг Ду50 мм.

ВНИМАНИЕ! Если требуется работа насоса с частотным преобразователем, **ОБЯЗАТЕЛЬНО** нужно сообщить об этом при заказе насоса! В этом случае устанавливается более мощный электродвигатель, т.к. на низкой частоте у стандартного электродвигателя не хватает пускового момента.

Дополнение к описанию: Крыльчатка к НСУ-З изготовлена из неопрена, вставка - из латуни. Рабочая температура до +100С. Предназначена для пищевых жидкостей. Обладает повышенной износостойкостью.

Крыльчатка ЗНСУ (неопрен, втулка из AISI316)



Производитель	Ампика
Страна	Россия
Код товара	24295
Масса	0,044 кг

Описание

Стандартное исполнение вход-выход: молочные муфты Ду50 мм.
Возможно изготовление со штуцерами под шланг Ду50 мм.

ВНИМАНИЕ! Если требуется работа насоса с частотным преобразователем, ОБЯЗАТЕЛЬНО нужно сообщить об этом при заказе насоса! В этом случае устанавливается более мощный электродвигатель, т.к. на низкой частоте у стандартного электродвигателя не хватает пускового момента.

Дополнение к описанию: Крыльчатка к НСУ-3 изготовлена из неопрена, вставка - из AISI316. Рабочая температура до +100С.

Предназначена для пищевых жидкостей. Обладает повышенной износостойкостью.

Крыльчатка ЗНСУ (витон)



Производитель	Ампика
Страна	Россия
Код товара	24297
Масса	0,044 кг

Описание

Насосы с мягким ротором ЗНСУ предназначены для перекачки пищевых продуктов, таких как: сметана, майонез, кетчуп, соки, молоко, масла, пивной затор, пивное сусло и т.п. нейтральные жидкости (например: пенообразователь, глицерин, крахмальный клейстер, жидкое мыло...) при температуре до +90С. Возможно перекачивание жидкостей с частицами до 7 мм.

Насос смовсасывающий, высота самовсасывания - до 4 метров. Максимальное давление - до 3 атм. Проточная часть выполнена из нержавеющей стали 12Х18Н10Т. Уплотнение вала - одинарное торцевое.

Насос является аналогом насосов FIP50 компании Jonson Pumps, но при этом имеет гораздо более приятную цену вследствие импортозамещения.

Пример расшифровки маркировки насоса:

ЗНСУ-14/25-1,5-АМ (с ЧРП)

- **З** - типоразмер крыльчатки увеличен (FIP50, диаметр 118 мм, высота 89 мм),
- **НСУ** - насос самовсасывающий универсальный,
- **14** - максимальная производительность в кубометрах в час (по воде, при свободном изливе),
- **25** - максимальный напор в метрах водяного столба (по воде),
- **1,5** - мощность электродвигателя, кВт,
- **АМ** - производитель Ампика,
- **взр.** - взрывозащищенный электродвигатель,
- **МВ** - насос с механическим вариатором скорости вращения,
- **с ЧРП** - с частотно-регулируемым приводом электродвигателя и **дополнительным вентилятором принудительного охлаждения** (вентилятор нужен, т.к. при снижении оборотов мотора эффективность встроенного вентилятора падает, и он не может нормально охлаждать двигатель).

Стандартное исполнение вход-выход: молочные муфты Ду50 мм.

Возможно изготовление со штуцерами под шланг Ду50 мм.

ВНИМАНИЕ! Если требуется работа насоса с частотным преобразователем, **ОБЯЗАТЕЛЬНО** нужно сообщить об этом при заказе насоса! В этом случае устанавливается более мощный электродвигатель, т.к. на низкой частоте у стандартного электродвигателя не хватает пускового момента.

Дополнение к описанию: Крыльчатка к НСУ-З изготовлена из витона, вставка - из AISI316. Может использоваться для кислотосодержащих жидкостей

и ГСМ (масла, топливо и т.п.). Рабочая температура от -23С до +100С.

Крыльчатка ЗНСУ (EPDM)



Производитель	Ампика
Страна	Россия
Код товара	24296
Масса	0,044 кг

Описание

Насосы с мягким ротором ЗНСУ предназначены для перекачки пищевых продуктов, таких как: сметана, майонез, кетчуп, соки, молоко, масла, пивной затор, пивное сусло и т.п. нейтральные жидкости (например: пенообразователь, глицерин, крахмальный клейстер, жидкое мыло...) при температуре до +90С. Возможно перекачивание жидкостей с частицами до 7 мм.

Насос смовсасывающий, высота самовсасывания - до 4 метров. Максимальное давление - до 3 атм. Проточная часть выполнена из нержавеющей 12Х18Н10Т. Уплотнение вала - одинарное торцевое.

Насос является аналогом насосов FIP50 компании Jonson Pumps, но при этом имеет гораздо более приятную цену вследствие импортозамещения.

Пример расшифровки маркировки насоса:

ЗНСУ-14/25-1,5-АМ (с ЧРП)

- **З** - типоразмер крыльчатки увеличен (FIP50, диаметр 118 мм, высота 89 мм),
- **НСУ** - насос самовсасывающий универсальный,
- **14** - максимальная производительность в кубометрах в час (по воде, при свободном изливе),
- **25** - максимальный напор в метрах водяного столба (по воде),
- **1,5** - мощность электродвигателя, кВт,
- **АМ** - производитель Ампика,
- **взр.** - взрывозащищенный электродвигатель,
- **МВ** - насос с механическим вариатором скорости вращения,
- **с ЧРП** - с частотно-регулируемым приводом электродвигателя и **дополнительным вентилятором принудительного охлаждения** (вентилятор нужен, т.к. при снижении оборотов мотора эффективность встроенного вентилятора падает, и он не может нормально охлаждать двигатель).

Стандартное исполнение вход-выход: молочные муфты Ду50 мм.

Возможно изготовление со штуцерами под шланг Ду50 мм.

ВНИМАНИЕ! Если требуется работа насоса с частотным преобразователем, **ОБЯЗАТЕЛЬНО** нужно сообщить об этом при заказе насоса! В этом случае устанавливается более мощный электродвигатель, т.к. на низкой частоте у стандартного электродвигателя не хватает пускового момента.

Дополнение к описанию: Крыльчатка к НСУ-З изготовлена из EPDM, вставка - из AISI316. Рабочая температура до +120С.

Предназначена для пищевых жидкостей, щелочных продуктов.

Статор к ВНП-12 (полиуретан)



Производитель	Ампика
Страна	Россия
Код товара	05639
Размеры	205x70x70
Масса	0,65 кг

Описание

Статор к ВНП-12 (пищевая резина, белая)



Производитель	Ампика
Страна	Россия
Код товара	05640
Размеры	205x70x70
Масса	0,9 кг

Описание

Обойма к ОВН-36/6 (NBR, черная, в гильзе)



Производитель	Ампика
Страна	Россия
Код товара	22754
Размеры	425x89x89
Масса	5,6 кг

Описание

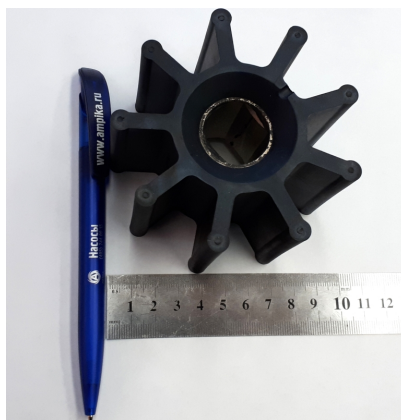
Дополнение к описанию: Запчасть к насосу ОВН: резинометаллическая обойма, изготовленная из стойкой по отношению к перекачиваемой жидкости резины особого состава.

Штуцер Ду 38 под молочную гайку



Производитель	Ампика
Страна	Россия
Код товара	12338

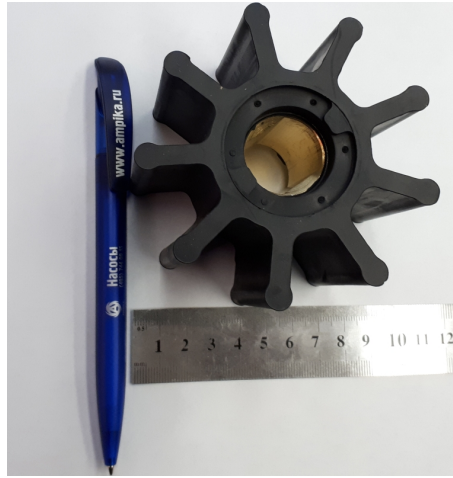
Крыльчатка 2НСУ (FIP40, EPDM)



Производитель	Ампика
Страна	Россия
Код товара	16056
Масса	0,385 кг
Описание	

Крыльчатка из резины EPDM (этилен-пропиленовая резина). Вставка - из нержавеющей стали марки AISI 316, для предотвращения проворачивания на ведущем валу на ней сделаны два шлица.
Насос с этим импеллером может использоваться для щелочных жидкостей. Рабочая температура от -40С до +120С.
На фотографии видны точки на концах лучей шестерёнки - это литники. Рядом с центральной втулкой в резине сделано углубление для подвода жидкости внутрь крыльчатки для смазки и охлаждения.

Крыльчатка 2НСУ (FIP40, неопрен)



Производитель	-	Ампика
Страна		Россия
Код товара		11062
Масса		0,430 кг
Описание		

Крыльчатка FIP40 изготовлена из неопрена, вставка - из латуни. Рабочая температура до +100С.
Предназначена для пищевых жидкостей. Обладает повышенной износостойчивостью.

Крыльчатка 2НСУ (FIP40, витон)



Производитель	-	Ампика
Страна		Россия
Код товара		16055
Масса		0,515 кг
Описание		

Крыльчатка из резины FPM (витон). Вставка с двумя шлицами для крепления на валу, материал втулки - нержавеющая сталь AISI 316. Может использоваться для кислотосодержащих жидкостей и ГСМ (масла, топливо и т.п.). Рабочая температура от -23С до +100С.
Фотография сделана на фоне обычной авторучки и линейки для понимания размеров.

Запчасти к химическим насосам

Комплект фланцев к ХМ 25/30-АМ (прикручиваются к насосу)



Производитель	Ампика
Страна	Китай
Код товара	21176
Вход	2"
Выход	2 1/2"

Описание

Назначение:

Химические насосы серии ХМ предназначены для перекачивания химически активных жидкостей, с плотностью до 1300 кг/м³ при температуре -40С до +103С.

Могут использоваться в косметической, пищевой, химической, нефтехимической промышленности.

Проточная часть изготовлена из высококачественной нержавеющей стали AISI 316 (российский аналог 08Х17Н13М2). Рабочее колесо открытого типа.

Уплотнение вала - торцевое, из фторопласта.

Прокладка корпуса - фторопласт.

Расшифровка обозначения **ХМ(Е)-6/14-АМ:**

«ХМ» - химический моноблочный,

«Е» - взрывозащищенный электродвигатель,

«6» - номинальная подача в рабочей точке, м³/час,

«14» - номинальный напор, м,

«АМ» - торговая марка «Ампика».

Насос имеет резьбовое присоединение (наружная резьба).

Параметры в таблице - номинальные, то есть указана средняя рабочая точка графика производительности.

Комплект фланцев к ХМ 12/25-АМ (прикручиваются к насосу)



Производитель	Ампика
Страна	Китай
Код товара	21175
Вход	2"
Выход	1 1/2"

Описание

Назначение:
Химические насосы серии ХМ предназначены для перекачивания химически активных жидкостей, с плотностью до 1300 кг/м3 при температуре -40С до +103С.
Могут использоваться в косметической, пищевой, химической, нефтехимической промышленности.
Проточная часть изготовлена из высококачественной нержавеющей стали AISI 316 (российский аналог 08Х17Н13М2). Рабочее колесо открытого типа.
Уплотнение вала - торцевое, из фторопласта.
Прокладка корпуса - фторопласт.

Расшифровка обозначения **ХМ(Е)-6/14-АМ:**
«ХМ» - химический моноблочный,
«Е» - взрывозащищенный электродвигатель,
«6» - номинальная подача в рабочей точке, м3/час,
«14» - номинальный напор, м,
«АМ» - торговая марка «Ампика».

Насос имеет резьбовое присоединение (наружная резьба).

Параметры в таблице - номинальные, то есть указана средняя рабочая точка графика производительности.

Комплект фланцев к ХМ 6/14-АМ (прикручиваются к насосу)



Производитель	Ампика
Страна	Китай
Код товара	21174
Вход	1 1/2"
Выход	1"

Описание

Назначение:
Химические насосы серии ХМ предназначены для перекачивания химически активных жидкостей, с плотностью до 1300 кг/м3 при температуре -40С до +103С.
Могут использоваться в косметической, пищевой, химической, нефтехимической промышленности.
Проточная часть изготовлена из высококачественной нержавеющей стали AISI 316 (российский аналог 08Х17Н13М2). Рабочее колесо открытого типа.
Уплотнение вала - торцевое, из фторопласта.
Прокладка корпуса - фторопласт.

Расшифровка обозначения **ХМ(Е)-6/14-АМ:**
«ХМ» - химический моноблочный,
«Е» - взрывозащищенный электродвигатель,
«6» - номинальная подача в рабочей точке, м3/час,
«14» - номинальный напор, м,
«АМ» - торговая марка «Ампика».

Насос имеет резьбовое присоединение (наружная резьба).

Параметры в таблице - номинальные, то есть указана средняя рабочая точка графика производительности.

Комплект фланцев к ХМ 3/8-АМ (прикручиваются к насосу)



Производитель	Ампика
Страна	Китай
Код товара	21173
Вход	1"
Выход	3/4"

Описание

Назначение:
Химические насосы серии ХМ предназначены для перекачивания химически активных жидкостей, с плотностью до 1300 кг/м3 при температуре -40С до +103С.
Могут использоваться в косметической, пищевой, химической, нефтехимической промышленности.
Проточная часть изготовлена из высококачественной нержавеющей стали AISI 316 (российский аналог 08Х17Н13М2). Рабочее колесо открытого типа.
Уплотнение вала - торцевое, из фторопласта.
Прокладка корпуса - фторопласт.

Расшифровка обозначения **ХМ(Е)-6/14-АМ:**
«ХМ» - химический моноблочный,
«Е» - взрывозащищенный электродвигатель,
«6» - номинальная подача в рабочей точке, м3/час,
«14» - номинальный напор, м,
«АМ» - торговая марка «Ампика».

Насос имеет резьбовое присоединение (наружная резьба).

Параметры в таблице - номинальные, то есть указана средняя рабочая точка графика производительности.

Химический насос с магнитной муфтой Ампики

ХМ-4/20П-1,1-фл



Производитель	Ампики
Страна	Китай
Код товара	14758
Подача	0,6-4,0-9,0 м3/час (min-mid-max)
Напор	22,8-20,0-12,5 м.в.ст. (max-mid-min)
Размеры	560x191x255
Масса	20 кг
Вход	25
Выход	25
Мощность	1.1 кВт

Описание

Назначение:
Центробежные герметичные химические насосы с магнитной муфтой серии ХМ предназначены для перекачивания химически активных жидкостей с плотностью до 1700 кг/м3 (зависит от мощности э/д), вязкостью до 50 сСт и концентрацией взвешенных частиц не более 1,25 мг/куб.см, с удельным объемным электрическим сопротивлением менее 105 Ом*м, не оказывающих разрушающего воздействия на материалы проточной части насоса. Подшипники скольжения из карбида кремния, что позволяет перекачивать абразивные жидкости. Прокладки корпуса - витон (возможна замена на EPDM).

Запрещается перекачка жидкостей с металлическими включениями!!!

Рабочая температура:
- с корпусом из полипропилена (PP) - исполнение "П" - от 0°С до +70°С,
- с корпусом из фторопласта (PVDF) - исполнение "Ф" - от -30°С до +90°С.

Расшифровка маркировки ХМ-4/20П-1,1-фл:

«ХМ» - химический моноблочный,
«4» - подача в средней рабочей точке, м3/час
«20» - напор в средней рабочей точке, м
«П» - материал проточной части. «П» - полипропилен, «Ф» - фторопласт
«1,1» - мощность электродвигателя, кВт,
«фл» - фланцевое исполнение по входу/выходу

ВНИМАНИЕ!!! Насос должен работать только под заливом!
Работа "на сухую" приведет к разрушению проточной части.

Химический насос с магнитной муфтой Ампики

ХМ-0,5/1,2П-0,01



Производитель	Ампика
Страна	Китай
Код товара	14769
Подача	0,2-0,5-0,9 м3/час (min-mid-max)
Напор	1,7-1,2-0,5 м.в.ст. (max-mid-min)
Размеры	130x70x87
Масса	1 кг
Вход	14
Выход	14
Мощность	10 Вт

Описание

Назначение:

Центробежные герметичные химические насосы с магнитной муфтой серии ХМ предназначены для перекачивания химически активных жидкостей с плотностью до 1200 кг/м3, вязкостью до 50 сСт и концентрацией взвешенных частиц не более 1,25 мг/куб.см, не оказывающих разрушающего воздействия на материалы проточной части насоса. Проточная часть - полипропилен, подшипник скольжения - карбон, ось - керамика, прокладки корпуса - витон.

Напряжение питания - 220В.

Запрещается перекачка жидкостей с металлическими частицами! (привод - магнитный)

Рабочая температура насосов:

- с корпусом из полипропилена (PP) - исполнение "П" - от 0°C до +70°C,
- с корпусом из фторопласта (PVDF) - исполнение "Ф" - от -30°C до +90°C.

Расшифровка маркировки ХМ-0,5/1,2П-0,01-Г3/4

- «ХМ» - химический моноблочный,
- «0,5» - подача в средней рабочей точке, м3/час,
- «1,2» - напор в средней рабочей точке, м,
- «П» - материал проточной части: «П» - полипропилен, "Ф" - фторопласт.
- «0,01» - мощность электродвигателя, кВт,
- «Г3/4» - вход/выход – трубная резьба 3/4`` (стандарт BSP), наружная.

ВНИМАНИЕ!!! Насос должен работать только под наливом!

Работа "на сухую" приведет к перегреву подшипника скольжения и разрушению проточной части.

Дополнение к описанию: Маленький насос центробежного типа на 220 вольт, способный качать химию.

Размер насоса понятен по фотографии, по лежащей рядом стандартной вилке питания (опция, добавлена только для красоты фотографии).

Длина кабеля питания - 50 см, вилка в комплект поставки не входит.

Мощность электродвигателя - всего 10 ватт, это самый слабый насос Ампики.

В таблице указаны габариты самого насоса, без упаковки.

Патрубки (входной - с переднего торца, выходной - сверху) не имеют резьбы, предназначены для надевания шланга внутренним диаметром 14 мм.

Фланец 75 мм из FRPP с прокладкой и болтами



Производитель	Импортные
Страна	Китай
Код товара	14898
Вход	75
Выход	75

Описание

Назначение:

Центробежные герметичные химические насосы с магнитной муфтой серии ХМ предназначены для перекачивания химически активных жидкостей с плотностью до 1700 кг/м3 (зависит от мощности э/д), вязкостью до 50 сСт и концентрацией взвешенных частиц не более 1,25 мг/куб.см, с удельным объемным электрическим сопротивлением менее 105 Ом*м, не оказывающих разрушающего воздействия на материалы проточной части насоса. Подшипники скольжения из карбида кремния, что позволяет перекачивать абразивные жидкости. Прокладки корпуса - витон (возможна замена на EPDM).

Запрещается перекачка жидкостей с металлическими включениями!!!

Рабочая температура:

- с корпусом из полипропилена (PP) - исполнение "П" - от 0°С до +70°С,
- с корпусом из фторопласта (PVDF) - исполнение "Ф" - от -30°С до +90°С.

Расшифровка маркировки ХМ-4/20П-1,1-фл:

- «ХМ» - химический моноблочный,
- «4» - подача в средней рабочей точке, м3/час
- «20» - напор в средней рабочей точке, м
- «П» - материал проточной части. «П» - полипропилен, «Ф» - фторопласт
- «1,1» - мощность электродвигателя, кВт,
- «фл» - фланцевое исполнение по входу/выходу

ВНИМАНИЕ!!! Насос должен работать только под заливом!
Работа "на сухую" приведет к разрушению проточной части.

Фланец 50 мм из FRPP без прокладки и болтов



Производитель	Импортные
Страна	Китай
Код товара	14897
Вход	50
Выход	50

Описание

Назначение:

Центробежные герметичные химические насосы с магнитной муфтой серии ХМ предназначены для перекачивания химически активных жидкостей с плотностью до 1700 кг/м³ (зависит от мощности э/д), вязкостью до 50 сСт и концентрацией взвешенных частиц не более 1,25 мг/куб.см, с удельным объемным электрическим сопротивлением менее 105 Ом*м, не оказывающих разрушающего воздействия на материалы проточной части насоса. Подшипники скольжения из карбида кремния, что позволяет перекачивать абразивные жидкости. Прокладки корпуса - витон (возможна замена на EPDM).

Запрещается перекачка жидкостей с металлическими включениями!!!

Рабочая температура:

- с корпусом из полипропилена (PP) - исполнение "П" - от 0°C до +70°C,
- с корпусом из фторопласта (PVDF) - исполнение "Ф" - от -30°C до +90°C.

Расшифровка маркировки ХМ-4/20П-1,1-фл:

- «ХМ» - химический моноблочный,
- «4» - подача в средней рабочей точке, м³/час
- «20» - напор в средней рабочей точке, м
- «П» - материал проточной части. «П» - полипропилен, «Ф» - фторопласт
- «1,1» - мощность электродвигателя, кВт,
- «фл» - фланцевое исполнение по входу/выходу

ВНИМАНИЕ!!! Насос должен работать только под заливом!
Работа "на сухую" приведет к разрушению проточной части.

Фланец 40 мм из FRPP с прокладкой и болтами



Производитель	Импортные
Страна	Китай
Код товара	14896
Вход	40
Выход	

Описание

Назначение:

Центробежные герметичные химические насосы с магнитной муфтой серии ХМ предназначены для перекачивания химически активных жидкостей с плотностью до 1700 кг/м3 (зависит от мощности э/д), вязкостью до 50 сСт и концентрацией взвешенных частиц не более 1,25 мг/куб.см, с удельным объемным электрическим сопротивлением менее 105 Ом*м, не оказывающих разрушающего воздействия на материалы проточной части насоса. Подшипники скольжения из карбида кремния, что позволяет перекачивать абразивные жидкости. Прокладки корпуса - витон (возможна замена на EPDM).

Запрещается перекачка жидкостей с металлическими включениями!!!

Рабочая температура:

- с корпусом из полипропилена (PP) - исполнение "П" - от 0°С до +70°С,
- с корпусом из фторопласта (PVDF) - исполнение "Ф" - от -30°С до +90°С.

Расшифровка маркировки ХМ-4/20П-1,1-фл:

- «ХМ» - химический моноблочный,
- «4» - подача в средней рабочей точке, м3/час
- «20» - напор в средней рабочей точке, м
- «П» - материал проточной части. «П» - полипропилен, «Ф» - фторопласт
- «1,1» - мощность электродвигателя, кВт,
- «фл» - фланцевое исполнение по входу/выходу

ВНИМАНИЕ!!! Насос должен работать только под наливом!
Работа "на сухую" приведет к разрушению проточной части.

Фланец 25 мм из FRPP с прокладкой и болтами



Производитель	Импортные
Страна	Китай
Код товара	14894
Вход	25
Выход	25

Описание

Назначение:
Центробежные герметичные химические насосы с магнитной муфтой серии ХМ предназначены для перекачивания химически активных жидкостей с плотностью до 1700 кг/м3 (зависит от мощности э/д), вязкостью до 50 сСт и концентрацией взвешенных частиц не более 1,25 мг/куб.см, с удельным объемным электрическим сопротивлением менее 105 Ом*м, не оказывающих разрушающего воздействия на материалы проточной части насоса. Подшипники скольжения из карбида кремния, что позволяет перекачивать абразивные жидкости. Прокладки корпуса - витон (возможна замена на EPDM).

Запрещается перекачка жидкостей с металлическими включениями!!!

Рабочая температура:
- с корпусом из полипропилена (PP) - исполнение "П" - от 0°С до +70°С,
- с корпусом из фторопласта (PVDF) - исполнение "Ф" - от -30°С до +90°С.

Расшифровка маркировки ХМ-4/20П-1,1-фл:
«ХМ» - химический моноблочный,
«4» - подача в средней рабочей точке, м3/час
«20» - напор в средней рабочей точке, м
«П» - материал проточной части. «П» - полипропилен, «Ф» - фторопласт
«1,1» - мощность электродвигателя, кВт,
«фл» - фланцевое исполнение по входу/выходу

ВНИМАНИЕ!!! Насос должен работать только под напором!
Работа "на сухую" приведет к разрушению проточной части.

КИТ к ХМС 15/16 для растворителей и щелочей



Производитель	Ампика
Страна	Китай
Код товара	16788

Описание

Горизонтальные, моноблочные, центробежные самовсасывающие электронасосные агрегаты типа "ХМС-подача/напор" с проточной частью из нержавеющей стали AISI304 (08X18H10T) предназначены для перекачивания различных химически активных и нейтральных жидкостей, не оказывающих разрушающего воздействия на материалы проточной части насоса. Плотность жидкости до 1300 г/см³. Уплотнение вала – торцевое, из тефлона (PTFE). Прокладка корпуса – PTFE. Материал клапана – витон.

Рабочее колесо открытого типа.

Например: вода, соки, молоко, дезрастворы для СИП-моек, некоторые кислоты средней концентрации (не хлорсодержащие), спирты, дизельное топливо.

В исполнении «ХМСЕ», насосы комплектуются взрывозащищенными электро-двигателями IP54, ExdIIBT4.

В этом исполнении насосы могут применяться для перекачивания ЛВЖ (спирты, бензин, керосин, и подобных, не разъедающих клапан из витона).

Для перекачивания щелочных жидкостей (не хлорсодержащих), требуется замена клапана насоса на исполнение их тефлона (PTFE). Для этого нужно приобрести «КИТ для растворителей и щелочей».

В исполнении ХМСЕ (насос с взрывозащищенным электродвигателем) и установленном «КИТ для растворителей и щелочей», возможна перекачка растворителей.

Высота самовсасывания - до 4-6 метров (по воде).

Рабочая температура: от -20°C до +90°C.

Расшифровка маркировки насоса **ХМС(Е)-3/12-АМ_(220В)**:

«ХМС» - химический моноблочный самовсасывающий,

«Е» - взрывозащищенный электродвигатель,

«3» - номинальная подача в рабочей точке, м³/час,

«12» - номинальный напор, м,

«АМ» - торговая марка «Ампика»,

«220В» - питание 220 В (если не указано, то 380 В).

КІТ к ХМС 8/16 для растворителей и щелочей



Производитель	Ампика
Страна	Китай
Код товара	17990

Описание

Горизонтальные, моноблочные, центробежные самовсасывающие электронасосные агрегаты типа "ХМС-подача/напор" с проточной частью из нержавеющей стали AISI304 (08X18H10T) предназначены для перекачивания различных химически активных и нейтральных жидкостей, не оказывающих разрушающего воздействия на материалы проточной части насоса. Плотность жидкости до 1300 г/см³. Уплотнение вала – торцевое, из тефлона (PTFE). Прокладка корпуса – PTFE. Материал клапана – витон.

Рабочее колесо открытого типа.

Например: вода, соки, молоко, дезрастворы для СИП-моек, некоторые кислоты средней концентрации (не хлорсодержащие), спирты, дизельное топливо.

В исполнении «ХМСЕ», насосы комплектуются взрывозащищенными электро-двигателями IP54, ExdIIBT4.

В этом исполнении насосы могут применяться для перекачивания ЛВЖ (спирты, бензин, керосин, и подобных, не разъедающих клапан из витона).

Для перекачивания щелочных жидкостей (не хлорсодержащих), требуется замена клапана насоса на исполнение их тефлона (PTFE). Для этого нужно приобрести «КІТ для растворителей и щелочей».

В исполнении ХМСЕ (насос с взрывозащищенным электродвигателем) и установленном «КІТ для растворителей и щелочей», возможна перекачка растворителей.

Высота самовсасывания - до 4-6 метров (по воде).

Рабочая температура: от -20°C до +90°C.

Расшифровка маркировки насоса **ХМС(Е)-3/12-АМ_(220В)**:

«ХМС» - химический моноблочный самовсасывающий,

«Е» - взрывозащищенный электродвигатель,

«3» - номинальная подача в рабочей точке, м³/час,

«12» - номинальный напор, м,

«АМ» - торговая марка «Ампика»,

«220В» - питание 220 В (если не указано, то 380 В).

КИТ к ХМС 3/12 для растворителей и щелочей



Производитель	Ампика
Страна	Китай
Код товара	16785

Описание

Горизонтальные, моноблочные, центробежные самовсасывающие электронасосные агрегаты типа "ХМС-подача/напор" с проточной частью из нержавеющей стали AISI304 (08X18H10T) предназначены для перекачивания различных химически активных и нейтральных жидкостей, не оказывающих разрушающего воздействия на материалы проточной части насоса. Плотность жидкости до 1300 г/см³. Уплотнение вала – торцевое, из тефлона (PTFE). Прокладка корпуса – PTFE. Материал клапана – витон.

Рабочее колесо открытого типа.

Например: вода, соки, молоко, дезрастворы для СИП-моек, некоторые кислоты средней концентрации (не хлорсодержащие), спирты, дизельное топливо.

В исполнении «ХМСЕ», насосы комплектуются взрывозащищенными электро-двигателями IP54, ExdIIBT4.

В этом исполнении насосы могут применяться для перекачивания ЛВЖ (спирты, бензин, керосин, и подобных, не разъедающих клапан из витона).

Для перекачивания щелочных жидкостей (не хлорсодержащих), требуется замена клапана насоса на исполнение их тефлона (PTFE). Для этого нужно приобрести «КИТ для растворителей и щелочей».

В исполнении ХМСЕ (насос с взрывозащищенным электродвигателем) и установленном «КИТ для растворителей и щелочей», возможна перекачка растворителей.

Высота самовсасывания - до 4-6 метров (по воде).

Рабочая температура: от -20°C до +90°C.

Расшифровка маркировки насоса **ХМС(Е)-3/12-АМ_(220В)**:

«ХМС» - химический моноблочный самовсасывающий,

«Е» - взрывозащищенный электродвигатель,

«3» - номинальная подача в рабочей точке, м³/час,

«12» - номинальный напор, м,

«АМ» - торговая марка «Ампика»,

«220В» - питание 220 В (если не указано, то 380 В).

Запчасти для бочковых насосов, ручных насосов

Излив НБУ-700-02 нерж.



Производитель	Ампика
Страна	Россия
Код товара	20342
Размеры	140x16
Масса	0,01 кг

Описание

Детали НБУ - насосов бочковых универсальных.

Это простые по конструкции ручные металлические насосы, запчасти к ним требуются обычно лишь после "механического воздействия".

Дополнение к описанию: Носик-излив, через который жидкость выходит из корпуса насоса.
Изготовлен из нержавеющей стали.

Излив НБУ-700



Производитель	Ампика
Страна	Россия
Код товара	21691
Размеры	140x16
Масса	0,01 кг

Описание

Детали НБУ - насосов бочковых универсальных.
Это простые по конструкции ручные металлические насосы, запчасти к ним требуются обычно лишь после "механического воздействия".

Дополнение к описанию: Латунный носик к насосу НБУ-700.

Бобышка к НБУ-700



Производитель	Ампика
Страна	Россия
Код товара	21689
Размеры	38x28
Масса	0,01 кг
Вход	10

Описание

Детали НБУ - насосов бочковых универсальных.

Это простые по конструкции ручные металлические насосы, запчасти к ним требуются обычно лишь после "механического воздействия".

Дополнение к описанию: Накручиваемая на конец штока поршня пластиковая пимпа-рукоятка.

Под диаметр штока 10 мм.

Часто ломается при падении.

ЗИП к НБ-300, НБ-200-01М



Производитель	Ампика
Страна	Россия
Код товара	01264
Размеры	50x10
Масса	0,01 кг

Описание

Насос бочковой НБ 300-01 предназначен для перекачивания и нагнетания под давлением моторных, трансмиссионных, промышленных, растительных масел, дизтоплива, смазочно-охлаждающих жидкостей и антифризов. Исключение составляют: спирты, краски, лаки, растворитель, кислоты, щелочи, вода из бочек емкостью от 60 л до 200 л (глубина погружения 480-900 мм) и других емкостей.

Корпус насоса выполнен из углеродистой стали с цинковым покрытием.

Подача - 300 см³/цикл.

Рабочая температура - от -20 °С до +40 °С.

Высота всасывания - не менее 2,5 м.

Максимальное давление на выходе - 0,2 Мпа (2 атм).

Насос комплектуется универсальным адаптером для фиксации в отверстии бочки (резьба 2", М64х4), и латунным изливом.

Дополнение к описанию: Запасные части: поршневое кольцо и уплотнительные кольца на выходе штока из корпуса насоса.

ЗИП к НБУ-700-04



Производитель	Ампика
Страна	Россия
Код товара	01270

Описание

Насос ручной бочковой НБУ-700-04 предназначен для перекачивания и нагнетания под давлением различных жидкотекучих и вязких (до 2000 мПа/с) жидкостей, в том числе густеющих на морозе моторных и трансмиссионных масел, битумной эмульсии, растворителей, ПАВ, кислот и щелочей из бочек и других емкостей. Им можно выкачивать из бочек различные пищевые продукты от жидких до средневязких: концентраты соков, жидкий мёд, жидкая сметана и подобных. Если нужно качать более вязкие среды, то рекомендуем аналогичный по конструкции, но с меньшим диаметром поршня НБУ-700-02М.

Корпус насоса изготовлен из полированной нержавеющей стали 12Х18Н9 и 12Х18Н10 (толщина стенок 1,5 мм), уплотнение штока - фторопласт. Насос имеет в комплекте адаптер для бочки G 2".

Насос с пищевым сертификатом (до 2016 года). В настоящее время пищевые сертификаты отменены, есть декларация соответствия ТР ТС 010/2011 (ТЕХНИЧЕСКИЙ РЕГЛАМЕНТ ТАМОЖЕННОГО СОЮЗА "О безопасности машин и оборудования").

Этот насос может служить ручным дозатором (подача фиксированная: 250 см³/цикл).

Дополнение к описанию: Ремкомплект для ручного насоса НБУ 700-04: поршневое кольцо и уплотнение штока.

ЗИП к НБУ-700-02М



Производитель	Ампика
Страна	Россия
Код товара	01269
Размеры	47x4
Масса	0,01 кг

Описание

Ручной бочковой насос НБУ-700-02М предназначен для перекачивания из бочки (или любой другой подобной ёмкости) и нагнетания под давлением различных жидкотекучих и вязких жидкостей, в том числе клея, масляной краски, мазута, некоторых растворителей, кислот и щелочей. Насос может служить дозатором (выдаваемая порция - 250 см³/цикл).

Корпус насоса изготовлен из нержавеющей стали 12Х18Н10Т (толщина стенок 2 мм), уплотнение - фторопласт (кольцо на выходе штока из корпуса).

Насос крепится к бочке через резьбовой универсальный адаптер (G2", М64х4).

Насос НБУ-700-02М имеет пищевой сертификат (до 2016 года).

Полировка насосной части производится вручную.

Насос полностью разбирается, что позволяет лучше произвести промывку изделия. Это особенно важно там, где этого требуют нормы санитарных служб, например на пищевых производствах.

Главное отличие насоса НБУ-700-02-М от других ручных насосов для бочек - способность перекачивать очень вязкие жидкости.

Благодаря опущенному к самому дну бочки поршню (он находится в утолщении корпуса снизу), этот насос способен качать практически любую текучую жидкость. При этом надо понимать, что он приводится в действие всего лишь одной человеческой силой, а сопротивление длинного и узкого трубопровода может быть очень высоким. Максимальная вязкость уверенно перекачиваемого продукта - 2000 мПа/с (примерно как очень жидкий мёд или майонез). При большей вязкости скорость перекачки может упасть в разы.

В каждом конкретном случае надо консультироваться со специалистами фирмы НАСОСЫ АМПИКА, особенно по подбору насоса для химических веществ.

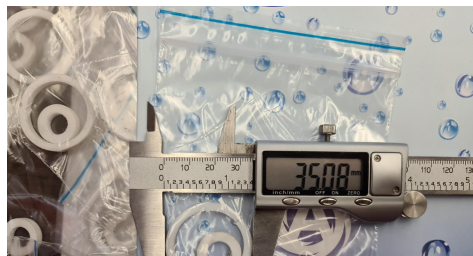
Основное преимущество насоса НБУ_700-02М перед очень похожим на него НБУ_700-04 - удобство разборки для промывки, что очень важно для пищевых и химических производств. Нижняя широкая часть, где находятся поршень и клапаны, легко разбирается и промывается.

Дополнение к описанию: Запасные части к насосу НБУ-700-02М: поршневое кольцо из фторопласта с пружинной вставкой внутри и уплотнение штока на выходе из корпуса насоса.

Габариты уплотнения штока: 18х10х4.

Диаметр поршневого кольца в сомкнутом состоянии 47 мм.

ЗИП к НБУ-700-02 (шток 10 мм)



Производитель	Ампика
Страна	Россия
Код товара	01266
Размеры	38x4
Масса	0,01 кг

Описание

Насос Бочковой Универсальный НБУ-700-02 - химический, предназначен для выкачивания из бочек и нагнетания под небольшим давлением различных агрессивных жидкостей, в том числе растворителей, кислот, щелочей и прочих химических жидкостей и реагентов, неагрессивных к материалам насоса.

Корпус насоса изготовлен из нержавеющей стали марки 12Х18Н10Т, уплотнение штока насоса - из фторопласта.

Этот ручной насос легко разбирается и промывается: части корпуса насоса собраны на резьбе.

Все детали насоса, контактирующие с перекачиваемой жидкостью изготовлены из нержавеющей стали (за единственным исключением фторопластового уплотнения). Это ручной пищевой насос.

Насос НБУ-700-02 имеет пищевой сертификат (до 2016 года).

Технические характеристики:

Подача - 700 см³/цикл.

Рабочая температура - от -20 °С до +40 °С.

Высота всасывания - не менее 1,5 м.

Максимальное давление на выходе - 0,1 Мпа (1 атм).

Насос комплектуется универсальным адаптером для фиксации в отверстии бочки (резьба 2", М64х4), и изливом (носиком) из нержавеющей стали.

Дополнение к описанию: Запасное кольцо поршня и уплотнение на выходе штока из корпуса насоса к современным НБУ-700-02 (старые, до 2010 года, были со штоком 9 мм).

Материал - фторопласт-4.

Поршневое кольцо наружным диаметром 35 мм, уплотнение штока - 18 мм.

Толщина обоих колец - 4 мм.

Адаптер для бочки 2``, М64х4 для НБУ 700-04, -03



Производитель	Ампика
Страна	Россия
Код товара	10313
Размеры	80x65x50
Масса	0,46 кг
Вход	48
Выход	59 и 63

Описание

Насос ручной бочковой НБУ-700-04 предназначен для перекачивания и нагнетания под давлением различных жидкотекучих и вязких (до 2000 мПа/с) жидкостей, в том числе густеющих на морозе моторных и трансмиссионных масел, битумной эмульсии, растворителей, ПАВ, кислот и щелочей из бочек и других емкостей. Им можно выкачивать из бочек различные пищевые продукты от жидких до средневязких: концентраты соков, жидкий мёд, жидкая сметана и подобных. Если нужно качать более вязкие среды, то рекомендуем аналогичный по конструкции, но с меньшим диаметром поршня НБУ-700-02М.

Корпус насоса изготовлен из полированной нержавеющей стали 12Х18Н9 и 12Х18Н10 (толщина стенок 1,5 мм), уплотнение штока - фторопласт. Насос имеет в комплекте адаптер для бочки G 2``. Насос с пищевым сертификатом (до 2016 года). В настоящее время пищевые сертификаты отменены, есть декларация соответствия ТР ТС 010/2011 (ТЕХНИЧЕСКИЙ РЕГЛАМЕНТ ТАМОЖЕННОГО СОЮЗА "О безопасности машин и оборудования").

Этот насос может служить ручным дозатором (подача фиксированная: 250 см³/цикл).

Дополнение к описанию: Втулка-фиксатор для бочкового насоса служит для закрепления корпуса насоса в горловине бочки. Этот адаптер подходит для насосов с корпусом относительно большого диаметра: от 38 до 48 мм. Адаптер вкручивается в резьбу в бочке и зажимает насос винтом с барашком. Имеет две резьбы снаружи (для разных бочек): стандартную два дюйма и отечественную метрическую М64х4. Изготовлен из оцинкованной стали.

Адаптер для бочки 2``, M64x4 для НБУ 700-04, -03



Производитель	Ампика
Страна	Россия
Код товара	10313
Размеры	80x65x50
Масса	0,46 кг
Вход	48
Выход	59 и 63

Описание

Насос ручной бочковой НБУ-700-04 предназначен для перекачивания и нагнетания под давлением различных жидкотекучих и вязких (до 2000 мПа/с) жидкостей, в том числе густеющих на морозе моторных и трансмиссионных масел, битумной эмульсии, растворителей, ПАВ, кислот и щелочей из бочек и других емкостей. Им можно выкачивать из бочек различные пищевые продукты от жидких до средневязких: концентраты соков, жидкий мёд, жидкая сметана и подобных. Если нужно качать более вязкие среды, то рекомендуем аналогичный по конструкции, но с меньшим диаметром поршня НБУ-700-02М.

Корпус насоса изготовлен из полированной нержавеющей стали 12Х18Н9 и 12Х18Н10 (толщина стенок 1,5 мм), уплотнение штока - фторопласт. Насос имеет в комплекте адаптер для бочки G 2``. Насос с пищевым сертификатом (до 2016 года). В настоящее время пищевые сертификаты отменены, есть декларация соответствия ТР ТС 010/2011 (ТЕХНИЧЕСКИЙ РЕГЛАМЕНТ ТАМОЖЕННОГО СОЮЗА "О безопасности машин и оборудования").

Этот насос может служить ручным дозатором (подача фиксированная: 250 см³/цикл).

Дополнение к описанию: Втулка-фиксатор для бочкового насоса служит для закрепления корпуса насоса в горловине бочки. Этот адаптер подходит для насосов с корпусом относительно большого диаметра: от 38 до 48 мм. Адаптер вкручивается в резьбу в бочке и зажимает насос винтом с барашком. Имеет две резьбы снаружи (для разных бочек): стандартную два дюйма и отечественную метрическую М64х4. Изготовлен из оцинкованной стали.

Поршневое кольцо к GBS-86



Производитель	Ампика
Страна	Китай
Код товара	01285
Размеры	82x24
Масса	0,05 кг
Вход	54
Выход	82

Описание

Ручной насос для воды GBS-86 предназначен для перекачивания жидкостей из скважин, водоемов, колодцев и подачи ее под давлением до 1,5 атм (на 15 метров по вертикали).

Высота всасывания - до 6 мет ров (с обратным клапаном на конце всасывающего шланга - до 9 метров).

Этот насос можно использовать для предварительного заполнения электрических несамовсасывающих насосов (сначала насосом ГБС поднимается вручную вода до стоящего после него электрического, затем электронасос включается и протягивает воду насквозь через ручной).

Насос в нижней части корпуса имеет четыре лапы с отверстиями диаметром 10 мм для крепления к горизонтальной поверхности.

Резьба на входе насоса - 1 дюйм внутренняя, на выходе - два патрубка с наружной резьбой: 1 дюйм (верхний патрубок) и 1 1/4" (нижний) для подсоединения одновременно двух трубопроводов.

Высота насоса при максимальном подъёме штока поршня - 64 см.

Расстояние от опорной плоскости до верхнего патрубка - 31 см, до нижнего - 20 см.

Комплект поставки в картонной коробке:

- насос в полуразобранном виде,
- ручка от насоса,
- штуцер для подсоединения всасывающего шланга внутренним диаметром 25 мм.

Специальный пищевой, высококачественный, армированный спиралью, всасывающий шланг ПВХ внутренним диаметром 25 мм [имеется в наличии](#).

"Хитрый" дизайн насоса будет не только радовать хозяев, но и вызывать зависть у соседей. Благодаря системе рычагов обеспечивается очень лёгкий ход рукоятки и высокая производительность. Шток поршня ходит строго вертикально, без перекосов, что значительно продляет срок службы поршневого кольца. Поршневое кольцо насоса (манжета) изготовлено из резины.

На наш взгляд, это оптимальный насос для дачи в том случае, если выкачиваемую из скажины или колодца воду необходимо подавать на расстояние.

Для пенсионеров - скидка 10%.

Дополнение к описанию: Запчасть к ручному насосу GBS, резиновая манжета поршня.

Насосные части к насосам высокого давления

Насосная часть для ТНА 70-150



Производитель	Ампика
Страна	Италия
Код товара	18319
Подача	70 л/мин
Напор	150 атм
Вход	1"
Выход	3/4"

Описание

Агрегаты серии ТНА изготавливаются на базе трехплунжерных насосов итальянского производства. Насос комплектуется мощным трёхфазным электродвигателем российского производства, который соединяется с насосом при помощи упругой муфты. Вся конструкция монтируется на стальной раме.

Рабочая температура жидкости до +60С.

Агрегаты укомплектованы перепускным клапаном (байпасом) для возможности установки нужного рабочего давления и предохранения насоса от избыточного давления. Контроль давления осуществляется по входящему в состав агрегата манометру.

Комплект поставки: насосный агрегат на раме, манометр, перепускной клапан и сетчатый фильтр на входе.

Возможна комплектация установки пультом управления, колёсной тележкой (за отдельную плату).

Установка собирается в течение 10-14 дней после заказа.

Насосная часть для ТНА 54-150



Производитель	Ампика
Страна	Италия
Код товара	18318
Подача	54 л/мин
Напор	150 атм
Вход	3/4"
Выход	1/2"

Описание

Агрегаты серии ТНА изготавливаются на базе трехплунжерных насосов итальянского производства. Насос комплектуется мощным трёхфазным электродвигателем российского производства, который соединяется с насосом при помощи упругой муфты. Вся конструкция монтируется на стальной раме.

Рабочая температура жидкости до +60С.

Агрегаты укомплектованы перепускным клапаном (байпасом) для возможности установки нужного рабочего давления и предохранения насоса от избыточного давления. Контроль давления осуществляется по входящему в состав агрегата манометру.

Комплект поставки: насосный агрегат на раме, манометр, перепускной клапан и сетчатый фильтр на входе.

Возможна комплектация установки пультом управления, колёсной тележкой (за отдельную плату).

Установка собирается в течение 10-14 дней после заказа.

Насосная часть для ТНА 43-170



Производитель	Ампика
Страна	Италия
Код товара	18320
Подача	43 л/мин
Напор	170 атм
Вход	3/4``
Выход	1/2``

Описание

Агрегаты серии ТНА изготавливаются на базе трехплунжерных насосов итальянского производства. Насос комплектуется мощным трёхфазным электродвигателем российского производства, который соединяется с насосом при помощи упругой муфты. Вся конструкция монтируется на стальной раме.

Рабочая температура жидкости до +60С.

Агрегаты укомплектованы перепускным клапаном (байпасом) для возможности установки нужного рабочего давления и предохранения насоса от избыточного давления. Контроль давления осуществляется по входящему в состав агрегата манометру.

Комплект поставки: насосный агрегат на раме, манометр, перепускной клапан и сетчатый фильтр на входе.

Возможна комплектация установки пультом управления, колёсной тележкой (за отдельную плату).

Установка собирается в течение 10-14 дней после заказа.

Насосная часть для ТНА 30-200



Производитель	Ампика
Страна	Италия
Код товара	18321
Подача	30 л/мин
Напор	200 атм
Вход	1/2"
Выход	3/8"

Описание

Агрегаты серии ТНА изготавливаются на базе трехплунжерных насосов итальянского производства. Насос комплектуется мощным трёхфазным электродвигателем российского производства, который соединяется с насосом при помощи упругой муфты. Вся конструкция монтируется на стальной раме.

Рабочая температура жидкости до +60С.

Агрегаты укомплектованы перепускным клапаном (байпасом) для возможности установки нужного рабочего давления и предохранения насоса от избыточного давления. Контроль давления осуществляется по входящему в состав агрегата манометру.

Комплект поставки: насосный агрегат на раме, манометр, перепускной клапан и сетчатый фильтр на входе.

Возможна комплектация установки пультом управления, колёсной тележкой (за отдельную плату).

Установка собирается в течение 10-14 дней после заказа.

Насосная часть для ТНА 17-500



Производитель	Ампика
Страна	Италия
Код товара	18323
Подача	17 л/мин
Напор	500 атм
Вход	1/2"
Выход	3/8"

Описание

Агрегаты серии ТНА изготавливаются на базе трехплунжерных насосов итальянского производства. Насос комплектуется мощным трёхфазным электродвигателем российского производства, который соединяется с насосом при помощи упругой муфты. Вся конструкция монтируется на стальной раме.
Рабочая температура жидкости до +60С.

Агрегаты укомплектованы перепускным клапаном (байпасом) для возможности установки нужного рабочего давления и предохранения насоса от избыточного давления. Контроль давления осуществляется по входящему в состав агрегата манометру.
Комплект поставки: насосный агрегат на раме, манометр, перепускной клапан и сетчатый фильтр на входе.
Возможна комплектация установки пультом управления, колёсной тележкой (за отдельную плату).

Установка собирается в течение 10-14 дней после заказа.

Насосная часть для ТНА 17-350



Производитель	Ампика
Страна	Италия
Код товара	18322
Подача	17 л/мин
Напор	350 атм
Вход	1/2"
Выход	3/8"

Описание

Агрегаты серии ТНА изготавливаются на базе трехплунжерных насосов итальянского производства. Насос комплектуется мощным трёхфазным электродвигателем российского производства, который соединяется с насосом при помощи упругой муфты. Вся конструкция монтируется на стальной раме.
Рабочая температура жидкости до +60С.

Агрегаты укомплектованы перепускным клапаном (байпасом) для возможности установки нужного рабочего давления и предохранения насоса от избыточного давления. Контроль давления осуществляется по входящему в состав агрегата манометру.
Комплект поставки: насосный агрегат на раме, манометр, перепускной клапан и сетчатый фильтр на входе.
Возможна комплектация установки пультом управления, колёсной тележкой (за отдельную плату).

Установка собирается в течение 10-14 дней после заказа.

Насосная часть к ТНА 6-100



Производитель	Ампика
Страна	Россия
Код товара	21104
Подача	6 л/мин
Напор	100 атм
Масса	5,6 кг
Вход	1/2``
Выход	3/8``

Описание

Установки серии ТНА 2-100, ТНА 6-100 представляют собой насосные агрегаты на базе трехплунжерных насосов. Насосы комплектуются байпасами для регулировки давления, манометром с поверкой (с возможностью быстрого съема), фильтром на всасывании. На входе установлен штуцер под шланг 16 мм. Электродвигатели однофазные, с питанием на 220В, IP54. Насосы комплектуются кабелем 1 метр с вилкой Шуко.

Рабочая температура жидкости до +65С.
Могут применяться для распыления воды под высоким давлением в системах туманообразования, в качестве насоса для мойки высокого давления и т.п.

Насосная часть к ТНА 2-100



Производитель	Ампика
Страна	Россия
Код товара	21103
Подача	2 л/мин
Напор	100 атм
Масса	5,6 кг
Вход	1/2``
Выход	3/8``

Описание

Установки серии ТНА 2-100, ТНА 6-100 представляют собой насосные агрегаты на базе трехплунжерных насосов.

Насосы комплектуются байпасами для регулировки давления, манометром с поверкой (с возможностью быстрого съема), фильтром на всасывании.

На входе установлен штуцер под шланг 16 мм.

Электродвигатели однофазные, с питанием на 220В, IP54.

Насосы комплектуются кабелем 1 метр с вилкой Шуко.

Рабочая температура жидкости до +65С.

Могут применяться для распыления воды под высоким давлением в системах туманообразования, в качестве насоса для мойки высокого давления и т.п.

Насосная часть к ЕНА 16-1000



Производитель	Ампика
Страна	Россия
Код товара	21081
Подача	16 л/мин
Напор	1000 атм
Размеры	1400x800x750
Масса	430 кг
Вход	3/8`` внутр.
Выход	1``

Описание

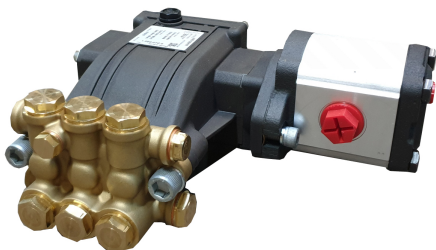
Насосная установка ТНА 16-1000 изготавливается из насосной части немецкого производства. Корпус насоса изготовлен из нержавеющей стали AISI 420, поршни из вольфрама, уплотнения из резины NBR.
Установка состоит из насосной части, смонтированной на раме с электродвигателем через упругую муфту.
Насос комплектуется байпасом для регулировки давления и манометром.

На фото - насосная часть агрегата ТНА 16-1000.

Возможно изготовление (за отдельную плату):
- на тележке,
- с пультом управления.

ВОЗМОЖНАЯ поставка насосов с давлением выше 1500 атм под заказ. Для получения КП обращайтесь к нашим менеджерам.

Насосная часть для ТНА 15-200 с гидроприводом



Производитель	Ампика
Страна	Италия
Код товара	18150
Подача	15 л/мин
Напор	200 атм
Размеры	315x251x160
Масса	11 кг
Вход	1/2"
Выход	3/8"
Мощность	5,7 (гидромотор) кВт

Описание

Насос ТНА 15-200 с приводом от гилромотора предназначен для устрaновки на коммунальные машины и может использоваться как для мойки стен зданий, заборов и т.п., так и для полива дороги. Возможно использование на мешинах, имеющих гидрооборудование, для распыления воды и сознания водяной защиты от пыли при работе оборудования (конвейеров с сыпучими продуктами, при погрузке угля и т.п. материалов, склонных к пылеобразованию).

Использование гидропривода позволяет использовать насос на мобильной технике без ограничений по времени работы (как это бывает, если насосы укомплектованы двигателями постоянного тока, которые работают не более 20-30 инут и , затем, требуют остановки для охлаждения).

Установка поставляется в сборе с байпассом и манометром для контроля давления.

- Параметры гидромотора:
- подача масла 33 л/мин,
 - максимальное дасление масла 140 атм,
 - обороты 1450 об/мин,
 - вход/выход 3/4" BSP.

Возможна комплектация шлангами высокого давления любой длины, пистолетом для распыления жидкости за отдельную плату.

Запчасти для мембранных насосов

Клапаны для ДН-41 (комплект)



Производитель	Ампика
Страна	Китай
Код товара	09924

Описание

Диафрагменные Насосы серии ДН предназначены для перекачивания пресной и морской воды, молока, соков, вин и других нейтральных жидкостей, близких по физическим и химическим свойствам с водой.

Насосы ДН оснащены встроенным реле давления, которое автоматически отключает насос при достижении максимального давления в выходном трубопроводе, что даёт возможность без вреда для насоса закрывать кран на его выходе. Данные насосы могут быть использованы для создания систем автоматического водоснабжения на катерах и яхтах (с питанием от сети или аккумулятора), или например для ручного розлива напитков.

Материалы насоса:

- корпус насоса, проточная часть - полипропилен, армированный стекловолокном;
- мембрана - сантопрен;
- клапаны - этилен-пропиленовый каучук (EPDM).

Режим работы насоса - **периодический** (15-20 минут), затем остановка до полного охлаждения электродвигателя.

Обязательно следует установить предохранитель в цепь питания насоса!

Внимание! Насосы ДН не предназначены для перекачивания легковоспламеняющихся, взрывоопасных, химически активных жидкостей (например растворителей, кислот и щелочей). Правильно подобрать насос Вам помогут наши специалисты.

Запасные части для мембранных насосов ARO



В расположенной ниже таблице представлен обширный ассортимент различных запасных частей для мембранных насосов ARO. Предлагаемые запчасти и расходные материалы для насосов, обладают надежностью и хорошим качеством. К отличительным особенностям которых можно отнести более низкую стоимость и высокое качество исполнения, что гарантирует не уступающий оригинальной продукции срок службы.

Применяемые материалы:

Сантопрен (Santoprene) — полностью сшитый термопластичный эластомер (TPE), является альтернативой EPDM.

Тефлон (ptfe) - полимер тетрафторэтилена (ПТФЭ), пластмасса. По своей химической стойкости превосходит все известные синтетические материалы и благородные металлы. Не разрушается под влиянием щелочей, кислот и даже смеси азотной и соляной кислот.

Буна - NBR (Nitrile Butadiene Rubber) - бутадиен-нитрильный каучук или, нитрильный каучук, считается стандартным материалом колец круглого сечения.

ПП (Полипропилен) - пластиковый полимер, химическое обозначение которого C₃H₆.

EPDM - Этиленпропиленовый каучук представляет собой одну из разновидностей синтетического каучука. Его буквенное наименование EPDM означает: E – этилен, P – пропилен, D – диен, а M означает классификацию по стандарту ASTM 1418.

Модель
Уплотнительное кольцо Y328-119
Уплотнительное кольцо Y325-214
Уплотнительное кольцо Y325-14
Уплотнительное кольцо Y325-126

Манжета Y240-9
Уплотнительное кольцо 93763
Манжета Y186-50
Мембрана неопрен 93113
Мембрана нитрил 93465-G
Шаровой клапан неопрен 90532-1
Ремкомплект ж/ч 0.5" нитрил 637140-D2
Проставка 92006
Проставка 92876
Уплотнительное кольцо 93075
Уплотнительное кольцо 93265
Проставка 115959
Шайба 116038
Шайба 92877
Втулка 98723-2
Вал 94358
Корпус 93090
Манжета 95966
Манжета Y186-51
Мембрана сантопрен 94091-A
Мембрана сантопрен 94329-A
Мембрана сантопрен 90533-B
Мембрана сантопрен 92973-B
Мембрана сантопрен 93465
Мембрана тефлон 93111
Мембрана тефлон 93459-4
Ремкомплект в/ч 0.5" 637141
Ремкомплект в/ч 1" 637118-C
Ремкомплект ж/ч 0.5" сантопрен 637140-EB
Ремкомплект ж/ч 637124-EB

Ремкомплект ж/ч 0.5" тефлон 637140-44
Ремкомплект ж/ч 637303-АА
Ремкомплект ж/ч 1" сантопрен 637119-ЕВ-С
Ремкомплект ж/ч 637309-АА
Ремкомплект ж/ч 1" тефлон 637119-44-С
Ремкомплект пневмодвигателя 637421
Прокладка 93107
Прокладка 93339-1
Поршень сталь 93088
Седло клапана пп 92926
Седло сантопрен 94104-А
Седло сантопрен 94328-А
Седло клапана пп 93098-1
Уплотнительное кольцо ерdm 90534
Уплотнительное кольцо Y325-111
Шаровой клапан буна 90532-2
Шаровой клапан сантопрен 90532-А
Шаровой клапан сантопрен 93100-Е
Шаровой клапан тефлон 90532-4
Шаровой клапан тефлон 93100-4
Шаровой клапан сантопрен 93358-А

Комплект клапанов насоса НРД-45



Производитель	Ампика
Страна	Китай

Описание

Мембранный ручной насос марки НРД-45 предназначен для перекачивания жидкотекучих чистых и слегка загрязненных вод, также возможно перекачивание морской воды и слабощелочных жидкостей. Насос обладает самовсасыванием, поэтому предварительное заполнение корпуса насоса перекачиваемой жидкостью не требуется. Если глубина всасывания превышает 3 метра, рекомендуется установить обратный клапан на всасывающем шланге. Может использоваться в качестве аварийного насоса на катерах и яхтах, для откачки воды из погреба, для перекачки пищевых жидкостей (соки, молоко, сливки) и т.п.

Особенности:
Насос НРД-45А может использоваться как в горизонтальном, так и в вертикальном положении. Для этого у него есть 2 возможных положения ручки.

Материалы насоса:

- НРД-45: корпус насоса и ручка - армированный стекловолокном полипропилен;
- НРД-45А: корпус насоса - армированный стекловолокном полипропилен; ручка и качалка - алюминий.
- мембрана и клапаны - этилпропиленовый каучук(EPDM);
- шток - нержавеющая сталь.

Расшифровка маркировки: **НРД-45**

- **Н** - насос;
- **Р** - ручной;
- **Д** - диафрагменный;
- **45** - производительность 45л/мин (max);
- **А** - ручка и качалка из алюминия;

Перекачивание жидкостей при отрицательной температуре окружающей среды запрещено. Это поведет за собой выход насоса из строя без возможности его последующего ремонта.

Клапаны для ДН-23 (комплект)



ДН-41



ДН-23

Производитель	Ампика
Страна	Китай
Код товара	23217

Описание

Диафрагменные Насосы серии ДН предназначены для перекачивания пресной и морской воды, молока, соков, вин и других нейтральных жидкостей, близких по физическим и химическим свойствам с водой.

Насосы ДН оснащены встроенным реле давления, которое автоматически отключает насос при достижении максимального давления в выходном трубопроводе, что даёт возможность без вреда для насоса закрывать кран на его выходе. Данные насосы могут быть использованы для создания систем автоматического водоснабжения на катерах и яхтах(с питанием от сети или аккумулятора), или например для ручного розлива напитков.

Материалы насоса:

- корпус насоса, проточная часть - полипропилен, армированный стекловолокном;
- мембрана - сантопрен;
- клапаны - этилен-пропиленовый каучук (EPDM).

Режим работы насоса - **периодический**(15-20 минут), затем остановка до полного охлаждения электродвигателя.

Обязательно следует установить предохранитель в цепь питания насоса!

Внимание! Насосы ДН не предназначены для перекачивания легковоспламеняющихся, взрывоопасных, химически активных жидкостей (например растворителей, кислот и щелочей). Правильно подобрать насос Вам помогут наши специалисты.

Мембрана для ДН-23



ДН-41



ДН-23

Производитель	Ампика
Страна	Китай
Код товара	23216

Описание

Диафрагменные Насосы серии ДН предназначены для перекачивания пресной и морской воды, молока, соков, вин и других нейтральных жидкостей, близких по физическим и химическим свойствам с водой.

Насосы ДН оснащены встроенным реле давления, которое автоматически отключает насос при достижении максимального давления в выходном трубопроводе, что даёт возможность без вреда для насоса закрывать кран на его выходе. Данные насосы могут быть использованы для создания систем автоматического водоснабжения на катерах и яхтах(с питанием от сети или аккумулятора), или например для ручного розлива напитков.

Материалы насоса:

- корпус насоса, проточная часть - полипропилен, армированный стекловолокном;
- мембрана - сантопрен;
- клапаны - этилен-пропиленовый каучук (EPDM).

Режим работы насоса - **периодический**(15-20 минут), затем остановка до полного охлаждения электродвигателя.

Обязательно следует установить предохранитель в цепь питания насоса!

Внимание! Насосы ДН не предназначены для перекачивания легковоспламеняющихся, взрывоопасных, химически активных жидкостей (например растворителей, кислот и щелочей). Правильно подобрать насос Вам помогут наши специалисты.

Мембрана насоса НРД-45



Производитель	Ампика
Страна	Китай
Код товара	09926

Описание

Мембранный ручной насос марки НРД-45 предназначен для перекачивания жидкотекучих чистых и слегка загрязненных вод, также возможно перекачивание морской воды и слабощелочных жидкостей. Насос обладает самовсасыванием, поэтому предварительное заполнение корпуса насоса перекачиваемой жидкостью не требуется. Если глубина всасывания превышает 3 метра, рекомендуется установить обратный клапан на всасывающем шланге.

Может использоваться в качестве аварийного насоса на катерах и яхтах, для откачки воды из погреба, для перекачки пищевых жидкостей (соки, молоко, сливки) и т.п.

Особенности:

Насос НРД-45А может использоваться как в горизонтальном, так и в вертикальном положении. Для этого у него есть 2 возможных положения ручки.

Материалы насоса:

- НРД-45: корпус насоса и ручка - армированный стекловолокном полипропилен;
- НРД-45А: корпус насоса - армированный стекловолокном полипропилен; ручка и качалка - алюминий.
- мембрана и клапаны - этилпропиленовый каучук(EPDM);
- шток - нержавеющая сталь.

Расшифровка маркировки: **НРД-45**

- **Н** - насос;
- **Р** - ручной;
- **Д** - диафрагменный;
- **45** - производительность 45л/мин (тах);
- **А** - ручка и качалка из алюминия;

Перекачивание жидкостей при отрицательной температуре окружающей среды запрещено. Это поведет за собой выход насоса из строя без возможности его последующего ремонта.

Мембрана для ДН-41



ДН-41



ДН-23

Производитель	Ампика
Страна	Китай
Код товара	09923

Описание

Диафрагменные Насосы серии ДН предназначены для перекачивания пресной и морской воды, молока, соков, вин и других нейтральных жидкостей, близких по физическим и химическим свойствам с водой.

Насосы ДН оснащены встроенным реле давления, которое автоматически отключает насос при достижении максимального давления в выходном трубопроводе, что даёт возможность без вреда для насоса закрывать кран на его выходе. Данные насосы могут быть использованы для создания систем автоматического водоснабжения на катерах и яхтах(с питанием от сети или аккумулятора), или например для ручного розлива напитков.

Материалы насоса:

- корпус насоса, проточная часть - полипропилен, армированный стекловолокном;
- мембрана - сантопрен;
- клапаны - этилен-пропиленовый каучук (EPDM).

Режим работы насоса - **периодический**(15-20 минут), затем остановка до полного охлаждения электродвигателя.

Обязательно следует установить предохранитель в цепь питания насоса!

Внимание! Насосы ДН не предназначены для перекачивания легковоспламеняющихся, взрывоопасных, химически активных жидкостей (например растворителей, кислот и щелочей). Правильно подобрать насос Вам помогут наши специалисты.

Запасные части для мембранных насосов Wilden



Расходные материалы для мембранных насосов Wilden. Все запчасти выполнены из качественных синтетических материалов, способных обеспечить высокую надежность, срок службы не меньше, чем у оригинала по приемлемой цене.

Запчасти изготавливаются из одно из следующих материалов:

Сантопрен (Santoprene) — полностью сшитый термопластичный эластомер (TPE), является альтернативой EPDM.

EPDM - Этиленпропиленовый каучук представляет собой одну из разновидностей синтетического каучука. Его буквенное наименование EPDM означает: E – этилен, P – пропилен, D – диен, а M означает классификацию по стандарту ASTM 1418.

Неопрен - синтетический хлоропреновый каучук (вспененная резина)

PTFE - тефлон. Расшифровывается как политетрафторэтилен. По сути, это пластмасса, получаемая химическим путем.

Нитрил (нитрильный каучук NBR) - стандартный материал для изготовления колец круглого сечения.

Сталь.

Скрыть текст

Модель
Мембрана erdm 04-1010-54
Пневмоклапан 04-2030-01
Поршень внешний 08-4550-01
Шток (вал) 08-3810-09
Шток (вал) 08-3811-09
Седло клапан 02-1125-01
Мембрана erdm 08-1010-54
Пневмоклапан 01-2010-20
Уплотнительное кольцо 00-1260-60
Уплотнительное кольцо 00-1260-58
Уплотнительное кольцо 00-1200-60
Уплотнительное кольцо 00-1200-58
Пневмоклапан 04-2000-07
Пилотный клапан 01-3880-99

Пневмоклапан 15-2000-07
Шток 01-3810-03
Уплотнительное кольцо 02-3210-55-225
Шток (вал) 04-3800-09-07
Мембрана неопрен 01-1060-51
Мембрана неопрен 02-1010-51
Мембрана неопрен 02-1060-51
Мембрана неопрен 04-1010-51
Мембрана неопрен 04-1060-51
Мембрана неопрен 08-1010-51
Мембрана неопрен 08-1060-51
Мембрана неопрен 15-1010-51
Мембрана нитрил 02-1010-52
Мембрана нитрил 04-1010-52
Мембрана нитрил 08-1010-52
Мембрана нитрил 15-1010-52
Мембрана сантопрен 00-1010-58
Мембрана сантопрен 01-1010-58
Мембрана сантопрен 02-1010-58
Мембрана сантопрен 04-1010-58
Мембрана сантопрен 08-1010-58
Мембрана сантопрен 15-1010-58
Мембрана тефлон 00-1030-55
Мембрана тефлон 01-1010-55
Мембрана тефлон 02-1010-55
Мембрана тефлон 04-1010-55
Мембрана тефлон 08-1010-55
Мембрана тефлон 15-1010-55

Пилотный клапан 02-3880-99
Пилотный клапан 04-3880-99
Пилотный клапан 15-3884-99
Зажимной диск 04-4552-01
Зажимной диск 15-4550-01
Пневмоклапан 02-2000-07
Пневмоклапан 08-2000-07
Седло клапана неопрен 04-1120-51
Седло клапана неопрен 08-1120-51
Седло клапана неопрен 15-1120-51
Седло клапана нитрил 04-1120-52
Седло клапана нитрил 08-1120-52
Седло клапана нитрил 15-1120-52
Седло клапана сантопрен 04-1120-58
Седло клапана сантопрен 08-1120-58
Седло клапана сантопрен 15-1120-58
Шаровой клапан ptfe 00-1080-55
Шаровой клапан ptfe 01-1080-55
Шаровой клапан ptfe 02-1080-55
Шаровой клапан ptfe 02-1085-55
Шаровой клапан ptfe 04-1080-55
Шаровой клапан ptfe 08-1080-55
Шаровой клапан неопрен 02-1080-51
Шаровой клапан неопрен 04-1080-51
Шаровой клапан неопрен 08-1080-51
Шаровой клапан неопрен 15-1080-51
Шаровой клапан нитрил 01-1080-52
Шаровой клапан нитрил 02-1080-52

Шаровой клапан нитрил 04-1080-52
Шаровой клапан нитрил 08-1080-52
Шаровой клапан нитрил 15-1080-52
Шаровой клапан сантопрен 00-1080-58
Шаровой клапан сантопрен 01-1080-58
Шаровой клапан сантопрен 02-1080-58
Шаровой клапан сантопрен 04-1080-58
Шаровой клапан сантопрен 08-1080-58
Шаровой клапан сантопрен 15-1080-58
Шток (вал) 08-3812-03
Шток (вал) 15-3800-09-07
Шток (вал) 08-3800-09-07

Запасные части для мембранных насосов Sandpiper



Расходные материалы к мембранным насосам Sandpiper. Они выполнены из искусственных материалов, отличающихся своим сроком службы, качеством, надежностью. В нашем каталоге вы можете найти мембраны, седла, ремкомплекты и шаровые клапаны по доступной цене.

Материалы зачастей:

EPDM – этиленпропиленовый каучук, одна из разновидностей синтетического каучука

PTFE – политетрафторэтилен, так же известный как тефлон

Неопрен – синтетический хлоропреновый каучук (вспененная резина)

Сантопрен – термопластичная резина

Нитрил – стандартный материал для изготовления колец круглого сечения, известный как NBR – нитрильный каучук

Сталь

Скрыть текст

Модель
Шток мембраны 685.040.120
Ремкомплект ж/ч (epdm) 476.171.656
Уплотнение тефлон 720.051.600
Уплотнение тефлон 720.047.600
Уплотнение тефлон 720.041.600
Прокладка 360.093.360
Мембрана нитрил 286.007.360
Мембрана ptfe 286.119.600
Шаровой клапан 050.005.360
Шаровой клапан 050.005.364
Шаровой клапан 050.005.365
Золотник 755.051.000
Золотник 755.052.000
Шаровой клапан ptfe 050.010.600
Шаровой клапан ptfe 050.015.600

Пилотный клапан 095.110.000
Золотник 031.139.000
Втулка 135.034.506
Втулка 070.006.170
Воздушный клапан 031.173.000
Воздушный клапан 031.140.000
Воздушный клапан 031.183.000
Винт 170.069.330
Шаровой клапан нитрил 050.017.360
Шаровой клапан нитрил 050.014.360
Шаровой клапан ptfe 050.038.600
Шаровой клапан ptfe 050.036.600
Шаровой клапан ptfe 050.018.600
Золотник 775.055.000
Мембрана ptfe 286.070.600
Внешняя камера 196.173.157

Винт 171.059.330
Ремкомплект в/ч 476.228.000
Ремкомплект в/ч к Sandpiper 476.217.000
Трубопровод нагнетания чугун 518.152.010E
Ремкомплект ж/ч 476.182.354
Ремкомплект ж/ч 476.194.654
Шаровой клапан ptfe 050.042.600
Седло клапана тефлон 722.091.600
Ремкомплект к Sandpiper 476.194.633
Ремкомплект к Sandpiper 476.197.654
Ремкомплект 476.042.654
Мембрана epdm 286.008.364
Мембрана epdm 286.095.364
Мембрана epdm 286.098.364
Мембрана epdm 286.099.364
Мембрана ptfe 286.015.604
Мембрана ptfe 286.020.604
Мембрана ptfe 286.096.600
Мембрана ptfe 286.098.604
Мембрана ptfe 286.099.600
Мембрана ptfe 286.108.600
Мембрана неопрен 286.005.365
Мембрана неопрен 286.007.365
Мембрана неопрен 286.008.365
Мембрана неопрен 286.095.365
Мембрана неопрен 286.098.365
Мембрана неопрен 286.099.365
Мембрана нитрил 286.008.360

Мембрана нитрил 286.095.360
Мембрана нитрил 286.098.360
Мембрана нитрил 286.099.360
Мембрана сантопрен 286.005.354
Мембрана сантопрен 286.007.354
Мембрана сантопрен 286.008.354
Мембрана сантопрен 286.095.354
Мембрана сантопрен 286.098.354
Мембрана сантопрен 286.099.354
Мембрана сантопрен 286.107.354
Мембрана фторкаучук 286.008.363
Прокладка (нитрил) 360.114.360
Прокладка (нитрил) 360.099.360
Прокладка (нитрил) 360.100.379
Прокладка (нитрил) 360.104.379
Прокладка внут. камеры (нитрил) 360.105.360
Ремкомплект в/ч 476.219.000
Ремкомплект в/ч 476.227.000
Ремкомплект жч (epdm/сантопрен) 476.042.354
Ремкомплект жч (сантопрен/ptfe) 476.199.654
Ремкомплект жч (сантопрен/ptfe) 476.202.654
Ремкомплект жч S05 476.202.360
Ремкомплект жч S05NM 476.202.354
Ремкомплект жч S10 476.166.354
Ремкомплект жч S10 476.166.654
Ремкомплект жч S15 476.182.360
Ремкомплект жч S20 476.042.360
Ремкомплект жч S20 476.042.365

Ремкомплект жч S30 476.171.360
Ремкомплект жч S30 476.171.365
Кольцо 1-3/16 ID X 3/32 CS (нитрил) 560.020.360
Кольцо 1/4 ID X 1/16 CS (нитрил) 560.023.360
Кольцо 5/32 ID X 1/16 CS (нитрил) 560.001.360
Кольцо 7/16 ID X 1/16 CS (нитрил) 560.033.360
Седло клапана неопрен 722.040.365
Седло клапана неопрен 722.090.365
Уплотнение (тефлон) 720.035.600
Уплотнение и.сир (нитрил) 720.004.360

Уплотнение и.сир (нитрил) 720.012.360
Уплотнение вала (нитрил) 720.010.375
Уплотнение патрубка 720.045.600
Шаровой клапан ptfe 050.022.600
Шаровой клапан ptfe 050.028.600
Шаровой клапан неопрен 050.017.365
Шаровой клапан сантопрен 050.027.354
Шаровой клапан сантопрен 050.028.354
Шаровой клапан сантопрен 050.005.354