

СВЕТИЛЬНИКИ

MS-HARBOR

ПРИМЕНЕНИЕ

➤ Встраиваемый светодиодный светильник предназначен для освещения торговых, офисных, жилых и других помещений.

ОСОБЕННОСТИ

- Светильник имеет высокий индекс цветопередачи, что обеспечивает точное восприятие цветовых оттенков.
- Светильник имеет высокую светоточаду и позволяет экономить до 90% электроэнергии, потребляемой лампами накаливания той же яркости.

ПАРАМЕТРЫ

Напряжение питания сети	AC 230 В
Частота питающей сети	50/60 Гц
Индекс цветопередачи	CRI>90
Срок службы*	50 000 ч
Степень защиты от внешних воздействий	IP20
Диапазон рабочих температур окружающей среды	-20... +40 °C
Класс защиты от поражения электрическим током	II
Гарантийный срок	60 мес

* При соблюдении условий эксплуатации и снижении яркости не более чем на 30% от первоначальной.

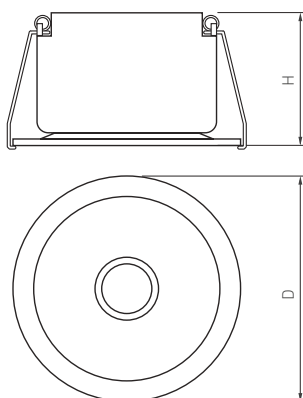


Рис. 1. Чертеж и габаритные размеры



МОДЕЛИ

Артикул	Модель	Мощность	Световой поток	Угол излучения	Размеры корпуса, D×H	Монтажное отверстие	Цвет корпуса	Цветовая темп-ра*	Цвет свечения
050178	MS-HARBOR-R82-10W Warm3000	10 Вт	980 лм	24°	Ø82×53 мм	Ø75 мм	белый	3000 К	Белый теплый, аналогичный лампе накаливания
048265				36°					
048276				50°					
050176	24°			4000 К				Белый дневной, для жилых помещений	
044790	36°								
048277	50°								
050177	MS-HARBOR-R82-10W Warm3000	10 Вт	980 лм	24°	Ø82×53 мм	Ø75 мм	черный	3000 К	Белый теплый, аналогичный лампе накаливания
048288				36°					
048282				50°					
050175	24°			4000 К				Белый дневной, для жилых помещений	
048289	36°								
048283	50°								
050182	MS-HARBOR-R106-15W Warm3000	15 Вт	1260 лм	24°	Ø106×63 мм	Ø95 мм	белый	3000 К	Белый теплый, аналогичный лампе накаливания
048267				36°					
048274				50°					
050180	24°			4000 К				Белый дневной, для жилых помещений	
044791	36°								
048275	50°								
050181	MS-HARBOR-R106-15W Warm3000	15 Вт	1260 лм	24°	Ø106×63 мм	Ø95 мм	черный	3000 К	Белый теплый, аналогичный лампе накаливания
048286				36°					
048280				50°					
050179	24°			4000 К				Белый дневной, для жилых помещений	
048287	36°								
048281	50°								
050186	MS-HARBOR-R123-20W Warm3000	20 Вт	1810 лм	24°	Ø123×68 мм	Ø110 мм	белый	3000 К	Белый теплый, аналогичный лампе накаливания
048266				36°					
048272				50°					
050184	24°			4000 К				Белый дневной, для жилых помещений	
044792	36°								
048273	50°								
050185	MS-HARBOR-R123-20W Warm3000	20 Вт	1810 лм	24°	Ø123×68 мм	Ø110 мм	черный	3000 К	Белый теплый, аналогичный лампе накаливания
048284				36°					
048278				50°					
050183	24°			4000 К				Белый дневной, для жилых помещений	
048285	36°								
048279	50°								

* Указано типовое значение.

УСТАНОВКА И ПОДКЛЮЧЕНИЕ

- Вырежьте отверстие по размерам, указанным в таблице.
- Подключите к светильнику драйвер из комплекта поставки (используется специальный коаксиальный разъем с фиксацией).
- Подключите к драйверу обесточенные провода сетевого питания AC 230 В (коричневый, L — «фаза»; синий, N — «ноль»).
- Отведите крепежные пружины светильника вверх и установите светильник и драйвер в подготовленное отверстие.
- Включите питание светильника и проверьте его работоспособность.

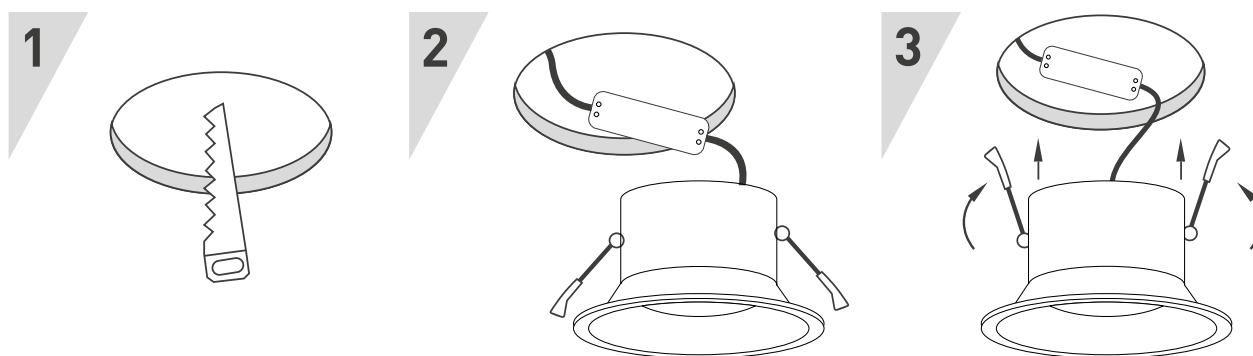


Рис. 2. Установка и подключение светильника