

	Информация о продукте 80WQ40-15-4(JY)(I)	завод - изготовитель	Nanfang Pump Industry Co.,Ltd (CNP)
		адрес	Hangzhou, Zhejiang, China
		телефон	86-571-88637351
		дата	2024.10.25
название проекта		имя клиента	stoking
		адрес	
номер		контакты	Зарина
		телефон	

Номер :	80WQ40-15-4(JY)(I)
Рисунок модели: (Примечание:: фото только для ознакомления)	Описание серии :
	водолазный водяной насос сточных вод состоит из двух частей двигателя и насоса, которые отделяются через масляную камеру и механическое уплотнение сборки, установки и установки автоматической связи для разделения прочности.
табличный параметр	
Расход	40 м³/ч
напор	15 М
эффективность	51.4 %
скорость вращения	2840 rpm
Технология	
Скорость вращения насоса	2840
Номинальные стандарты (стандарты по заводской табличке, стандартная заводская табличка)	
Материал	
Рабочее колесо	HT200
Вал насоса	20cr13
корпус насоса	HT200
Код резины (каучука)	P
Установка	
Код подключения (соединения)	F
Максимальное давление / температура (высокая температура)	6.0bar/140°C
Фланец Стандартный	DIN
номинальное давление	PN6
Среда	
Средняя температура	< 40°C//40-80°C
Максимальный диаметр проходящих частиц(mm)	26
Максимальная температура окружающей среды	40°C
Размер	
Стандартный диаметр	DN
Диаметр выпускного отверстия	DN80
Двигатель	
Номер фазы двигателя	Трехфазный
Степень защиты	IP68
Класс изоляции	F
Питание двигателя	4KW
Промышленная частота	50HZ
Номинальное напряжение	380V
Номинальная сила тока	7.7
Способ запуска	прямой запуск

	Информация о продукте 80WQ40-15-4(JY)(I)	завод - изготовитель	Nanfang Pump Industry Co.,Ltd (CNP)
		адрес	Hangzhou, Zhejiang, China
		телефон	86-571-88637351
		дата	2024.10.25
название проекта		имя клиента	stoking
		адрес	
номер		контакты	Зарина
		телефон	

Уплотнение

Торцевое уплотнение


H-25

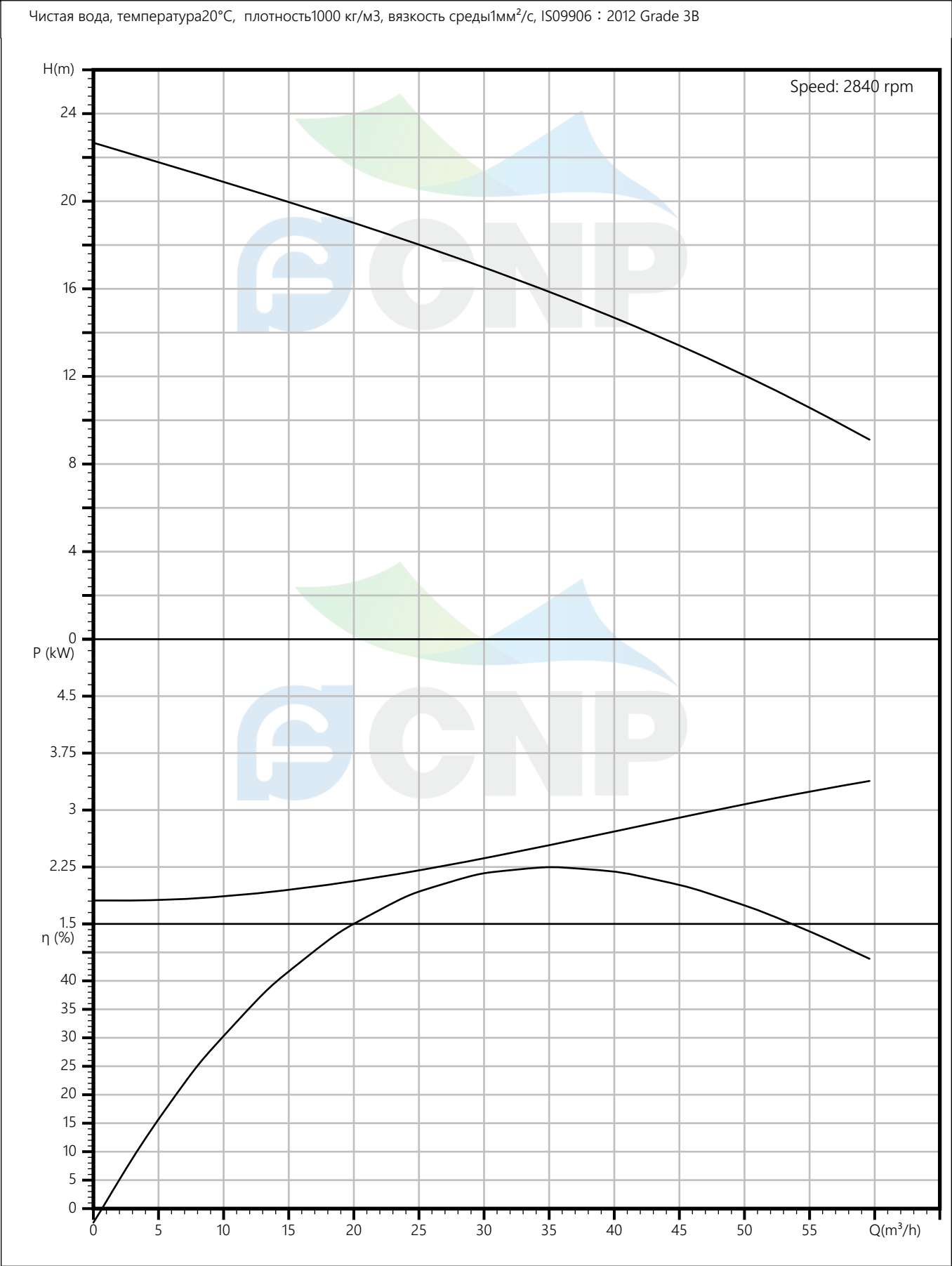
Другое (прочее)


Вес (кг)

51

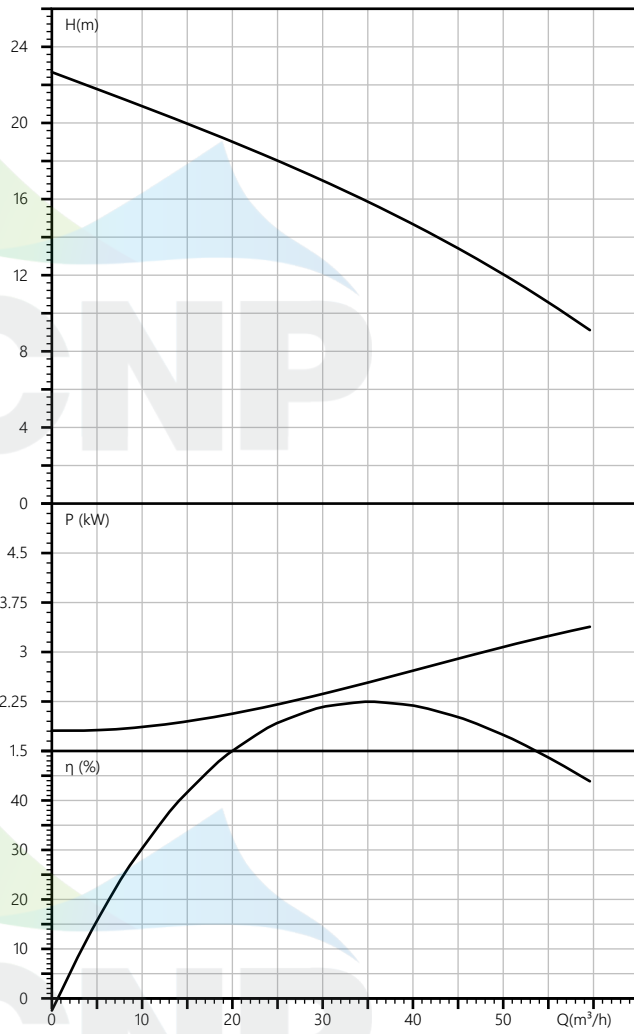


	Кривая производительности 80WQ40-15-4(JY)(I)	завод - изготовитель	Nanfang Pump Industry Co.,Ltd (CNP)
		адрес	Hangzhou, Zhejiang, China
		телефон	86-571-88637351
		дата	2024.10.25
название проекта		имя клиента	stoking
номер		адрес	
		контакты	Зарина
		телефон	



	Тех параметры 80WQ40-15-4(JY)(I)	завод - изготовитель	Nanfang Pump Industry Co.,Ltd (CNP)
		адрес	Hangzhou, Zhejiang, China
		телефон	86-571-88637351
		дата	2024.10.25
название проекта		имя клиента	stoking
		адрес	
номер		контакты	Зарина
		телефон	

Номинальные параметры	
Модель	80WQ40-15-4(JY)(I)
Номер	80WQ40-15-4(JY)(I)
Расход	40 м³/ч
Напор	15 М
Эффективность (%)	51.4
Мощность на валу (кВт)	3.18
Скорость (об/мин)	2840
Рабочая точка	
Расход (м³/ч)	40
Напор (М)	15
Эффективность (%)	51.4
Мощность (кВт)	3.18
Скорость (об/мин)	2840
Среда	
Наименование среды	Чистая вода
Температура (°C)	20
Плотность (кг/м³)	1000
Вязкость среды (мм²/с)	1



Flow Q (m³/h)	Head H (m)	Power P (kW)	Efficiency η (%)
0	23	1.8	0
10	21	2.0	25
20	19	2.2	45
30	17	2.5	50
35	16	3.2	51.4
40	15	3.18	50
50	12	3.3	45
55	9	3.5	40



Сборочный чертеж 80WQ40-15-4(JY)(I)

завод - изготовитель	Nanfang Pump Industry Co.,Ltd (CNP)
адрес	Hangzhou, Zhejiang, China
телефон	86-571-88637351
дата	2024.10.25
имя клиента	stoking
адрес	
контакты	Зарина
телефон	

название проекта

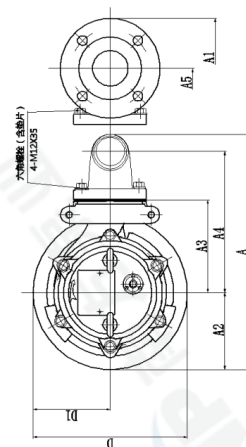
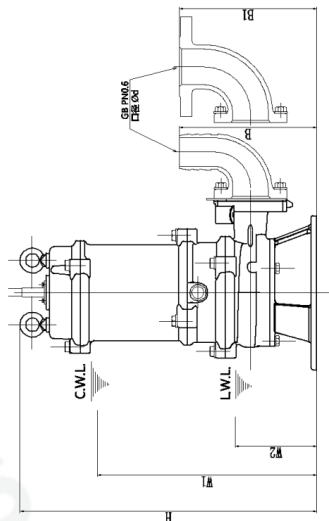
номер

CNP 中金环境

外形尺寸	DIMENSION DRAWING	No.	No.
TYPE	污水污水潜水泵	MODEL	80WQ40-15-4Y
名称	污水污水潜水泵	型号	

型号	d	A	A1	A2	A3	A4	A5	B	B1	D	D1	W1	W2	H	本体质量
80WQ40-15-4Y	80	454	515	123	195	290	297	270	250	256	123	357	156	563	51.0kg

口径	弯管质量	弯管质量
80	4.5kg	7.5kg



CWL-连续运行最低水位
LWL-可能运行最低水位

unit : mm

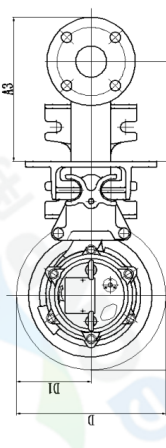
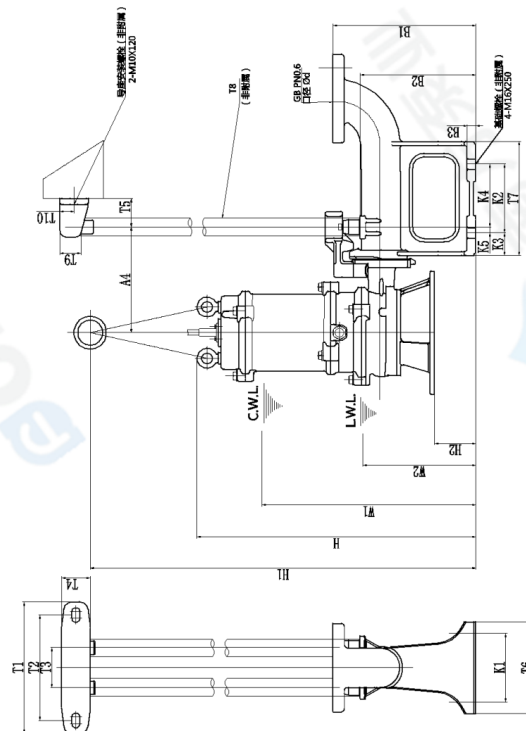
Nanfang Zhongjin Environment CO.,LTD.

南方中金环境股份有限公司

CNP 中金环境

安装外形尺寸	DIMENSION DRAWING	No.	No.
TYPE	污水污水潜水泵	MODEL	80WQ40-15-4Y
名称	污水污水潜水泵	型号	

型号	A	A1	A2	A3	A4	D	D1	W1	W2	H	H1	本体质量							
80WQ40-15-4Y	128	315	165	260	255	256	128	426	225	632	1030	69							
出口口径	d	T1	T2	T3	T4	T5	T6	T7	T8	T9	T10	K1	K2	K3	耦合器质量				
80WQ40-15-4Y	80	230	195	80	50	60	220	250	1.25/1.6/2.5	31	25	170	40	155	15	290	237	15	334g





CWL-连续运行最低水位
LWL-可能运行最低水位

unit : mm

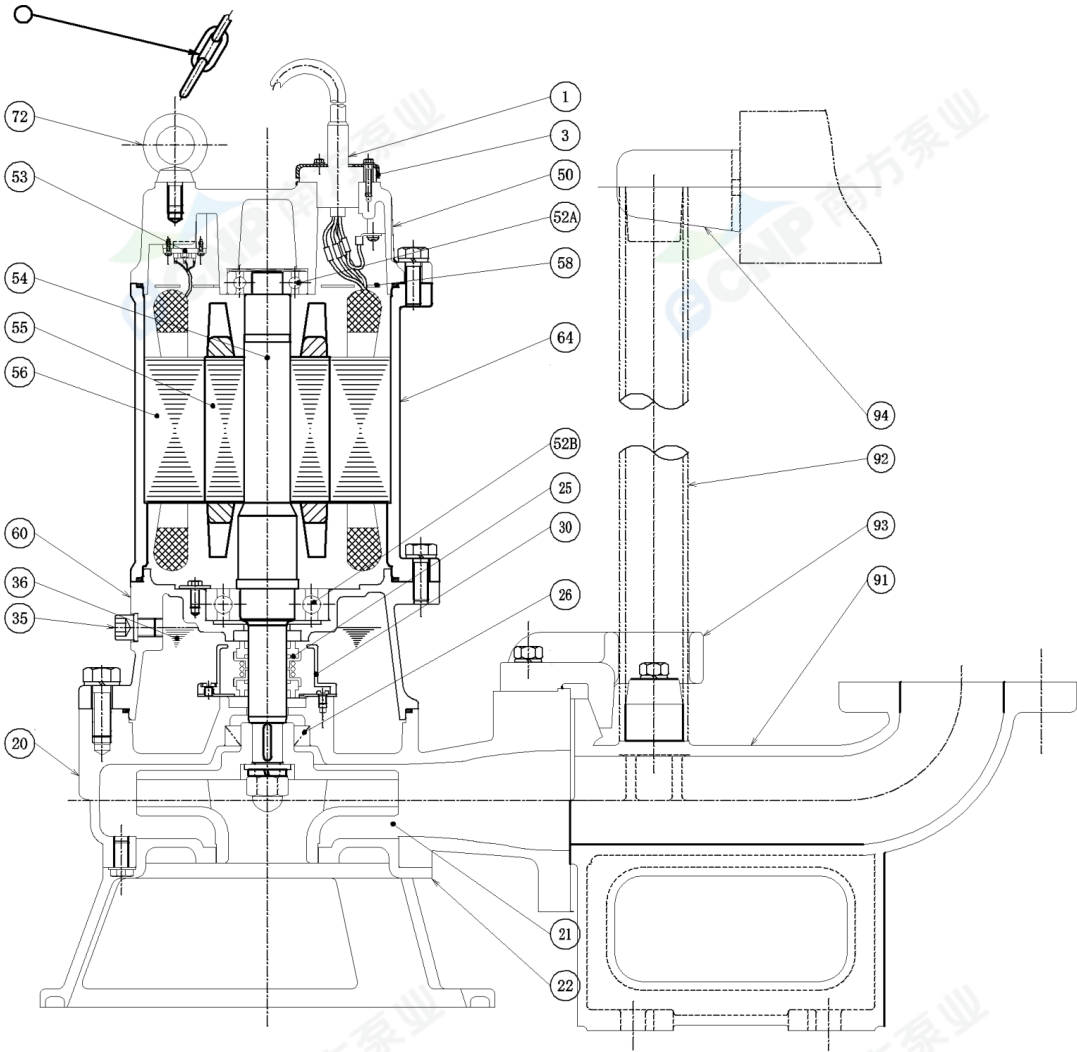
Nanfang Zhongjin Environment CO.,LTD.

南方中金环境股份有限公司

	爆炸 80WQ40-15-4(JY)(I)	завод - изготовитель	Nanfang Pump Industry Co.,Ltd (CNP)
		адрес	Hangzhou, Zhejiang, China
		телефон	86-571-88637351
		дата	2024.10.25
		имя клиента	stoking
название проекта		адрес	
номер		контакты	Зарина
		телефон	

 CNP 中金环境

构造图	SECTIONAL DRAWING	No.	No.
TYPE 名称	污水污物潜水泵	MODEL 型号	WQ-1.5/2.2/3.0/4.0kW




订购规格							
序号	零件名称	个数	材料	序号	零件名称	个数	材料
1	电缆	1	YZW	22	进水口盖	1	HT200
3	电缆压盖	1	SUS304	20	泵体	1	HT200
50	上端盖	1	HT200	35	注油塞	1	SUS304
52A	上部轴承	1		36	32#机械油		
58	穿线板	1		60	下端盖	1	HT200
64	机座	1	HT200	56	定子	1	
52B	下部轴承	1		55	转子	1	
25	机械密封	1	石墨/碳化硅	54	轴	1	
30	油液提升器	1		53	热保护器	1	
26	骨架油封	1	丁腈橡胶1-2	72	吊环螺钉	2	45#(锻造镀锌)
93	导钩	1	HT200	91	出水基座	1	HT200
21	叶轮	1	HT200	94	导座	1	HT200
510	吊链	1	SUS304	92	导管	1	SUS304(非附属)


南方中金环境股份有限公司

Nanfang Zhongjin Environment CO.,LTD.

unit : mm

	Рисунок модели 80WQ40-15-4(JY)(I)	завод - изготовитель	Nanfang Pump Industry Co.,Ltd (CNP)
		адрес	Hangzhou, Zhejiang, China
		телефон	86-571-88637351
		дата	2024.10.25
название проекта		имя клиента	stoking
		адрес	
номер		контакты	Зарина
		телефон	



	Заказ 80WQ40-15-4(JY)(I)	завод - изготовитель	Nanfang Pump Industry Co.,Ltd (CNP)
		адрес	Hangzhou, Zhejiang, China
		телефон	86-571-88637351
		дата	2024.10.25
		имя клиента	stoking
название проекта		адрес	
номер		контакты	Зарина
		телефон	

Модель : 80WQ40-15-4(JY)(I)

Номер : 80WQ40-15-4(JY)(I)

Цена :

Количество : 1

Общая цена :

Инструкция по