

FK

НАДЕЖНОСТЬ
В ВАШИХ РУКАХ



ПОГРУЖНЫЕ НАСОСЫ

ДЛЯ БЫТОВОГО, МУНИЦИПАЛЬНОГО
И ПРОМЫШЛЕННОГО ВОДООТВЕДЕНИЯ

1.1-11 кВт | 2-4 ПОЛЮСА | DN65-DN150



DAB
WATER • TECHNOLOGY

FK



Компания DAB представляет новую серию профессиональных погружных насосов FK для сточных вод. Благодаря особой конструкции насосы серии FK надежны, энергоэффективны и разработаны специально для эксплуатации в тяжелых условиях, что важно для специалистов по монтажу и техническому обслуживанию.

Насосы могут применяться для перекачивания сточных вод общественных зданий, предприятий, метро и стоянок автотранспорта. Серия насосов FK успешно справляется со сточными водами с разнообразными твердыми включениями: дренажными и поверхностными стоками, бытовой канализацией, сточными водами с высоким содержанием длинноволокнистых включений и промышленными стоками.

НАДЕЖНОСТЬ РАБОТЫ ОБЕСПЕЧИВАЕТСЯ ЗА СЧЕТ:

- НОВОГО НЕЗАСОРЯЕМОГО ВИХРЕВОГО РАБОЧЕГО КОЛЕСА
- ДВОЙНОГО ТОРЦЕВОГО УПЛОТНЕНИЯ КАРТРИДЖНОГО ТИПА
- ДАТЧИКА ВОДЫ В МАСЛЕ (СИГНАЛИЗАЦИЯ ПРОТЕЧЕК ВОДЫ ВНУТРЬ ЭЛЕКТРОДВИГАТЕЛЯ)
- ДВУХКОМПОНЕНТНОГО ПОКРЫТИЯ КОРПУСА НАСОСА
- СООТВЕТСТВИЯ СТАНДАРТАМ EN 12050 -1 И АТЕХ
- НОВОГО КОМПЛЕКТА АВТОМАТИЧЕСКОЙ ТРУБНОЙ МУФТЫ DA - V



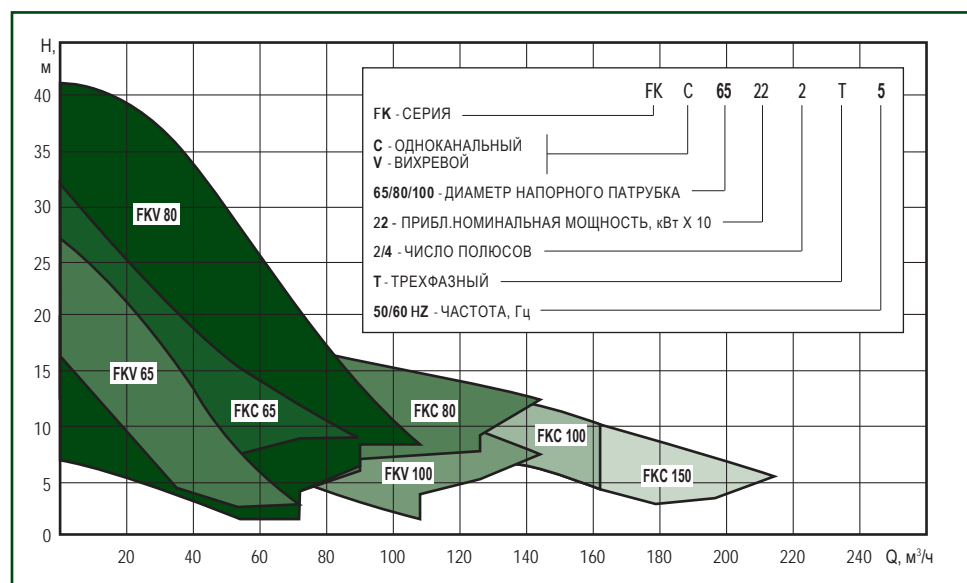
ЛЕГКОСТЬ ТЕХНИЧЕСКОГО ОБСЛУЖИВАНИЯ

- ОДИН УНИВЕРСАЛЬНЫЙ КАБЕЛЬ
- ДВОЙНОЕ ТОРЦЕВОЕ УПЛОТНЕНИЕ КАРТРИДЖНОГО ТИПА

ЭНЕРГОЭФФЕКТИВНОСТЬ

- НОВЫЕ ЭЛЕКТРОДВИГАТЕЛИ КЛАССА IE3
- ОДНОКАНАЛЬНОЕ РАБОЧЕЕ КОЛЕСО

РАБОЧИЕ ХАРАКТЕРИСТИКИ



КЛАСС
ЭНЕРГОЭФФЕКТИВНОСТИ IE3



НОВЫЕ ЭЛЕКТРОДВИГАТЕЛИ (КЛАССА IE3)

Новые электродвигатели премиум класса энергоэффективности IE3 радикально сокращают затраты на энергопотребление. Температура перекачиваемой жидкости до + 40° C и более в специальном исполнении. Встроенная защита от перегрева. Класс изоляции F.



ДВУХКОМПОНЕНТНОЕ ПОКРЫТИЕ

В отличие от традиционных лакокрасочных покрытий на водной основе, специальное двухкомпонентное покрытие является более стойким к таким агрессивным средам, как сточные воды. Оно предотвращает коррозию металлических частей и истирание элементов проточной части насоса при наличии абразивных включений в жидкости.

EN 12050-1



НОВОЕ ОДНОКАНАЛЬНОЕ РАБОЧЕЕ КОЛЕСО

Высокоэффективное одноканальное рабочее колесо специально спроектировано для непрерывного перекачивания сточных вод с высокой подачей при низком содержании длинноволокнистых включений. Соответствие стандарту EN 12050 -1.

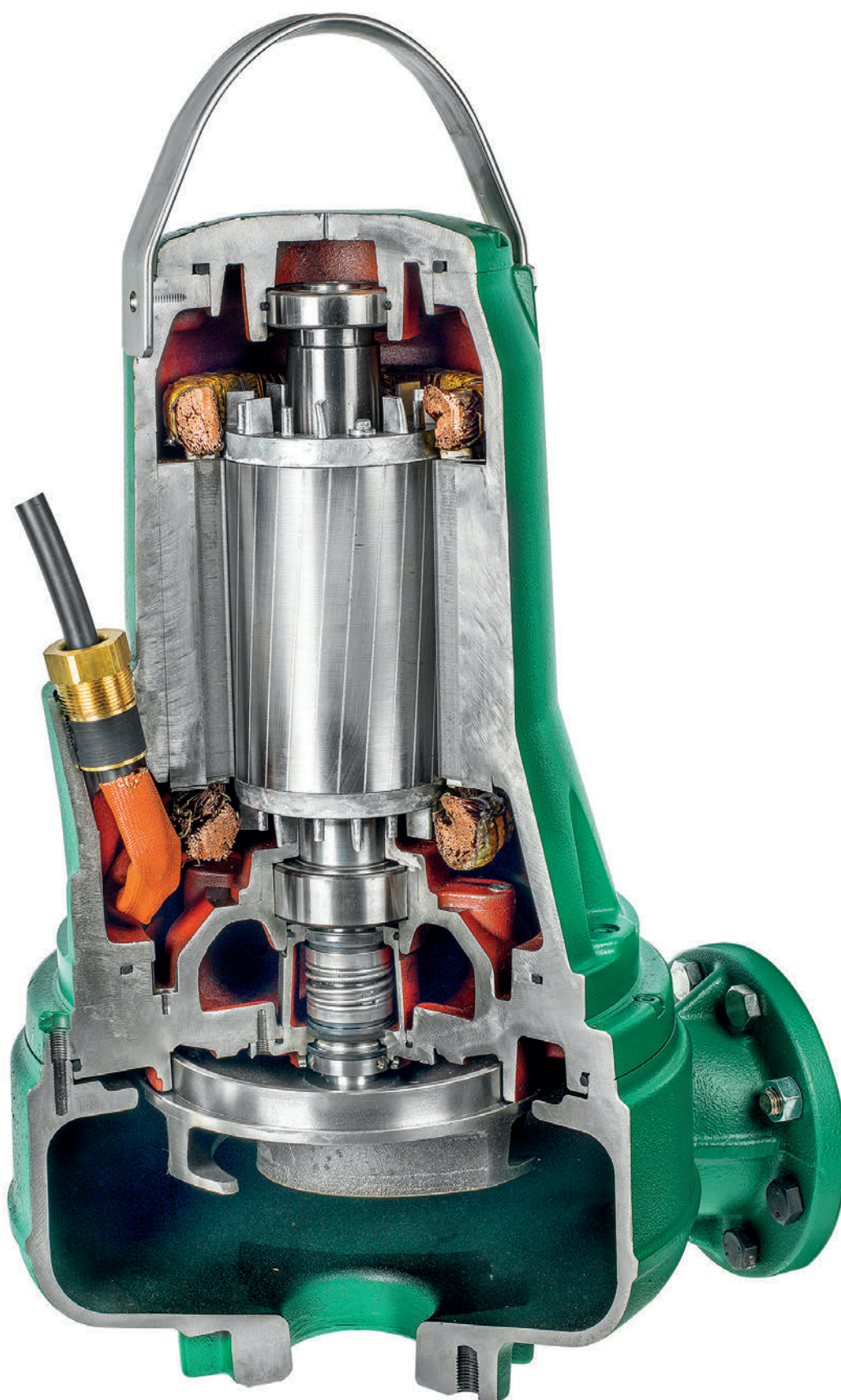
EN 12050-1



НОВОЕ НЕЗАСОРЯЕМОЕ ВИХРЕВОЕ РАБОЧЕЕ КОЛЕСО

Гарантированная, надежная и непрерывная работа насоса в коммунальных системах является основным показателем качества оборудования. Новая конструкция вихревого рабочего колеса и проточной части насоса позволяют эффективно и без засоров насоса перекачивать сточные воды с твердыми включениями. Соответствие стандарту EN 12050 -1.

НАДЕЖНЫЙ И ЭФФЕКТИВНЫЙ



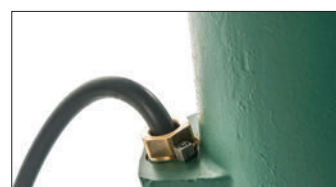
КАРТРИДЖНОЕ УПЛОТНЕНИЕ

Запатентованное картриджное уплотнение является существенным преимуществом данного насоса: оно упрощает техническое обслуживание, позволяет повысить надежность насоса и сократить время его ремонта. Двойное торцевое уплотнение с парами трения карбид кремния по карбиду кремния, установленных по схеме «спина к спине», не зависящее от направления вращения вала. Уплотнительные элементы и манжета из эластомера Viton.



КОМПЛЕКТ АВТОМАТИЧЕСКОЙ ТРУБНОЙ МУФТЫ DA-V

Фланцевая прокладка, встроенная в автоматическую трубную муфту, обеспечивает плотный надежный контакт соприкасаемых поверхностей, что исключает протечки и, как следствие, снижает эксплуатационные расходы и гидравлические потери.



НАСОС С ОДИНМ КАБЕЛЕМ

Единый стандартный кабель, объединяющий силовые и сигнальные жилы, более удобен в эксплуатации и исключает возникновение проблем, связанных с обрывом сигнала попадания воды в электродвигатель.



ДАТЧИК ВОДЫ В МАСЛЕ

Поставляется по запросу и позволяет контролировать рабочее состояние насоса для предотвращения выхода из строя его электродвигателя из-за попадания воды через торцевое уплотнение в полость статора.

DNA[®]

PUMPS SELECTOR