

Гарантийные обязательства продавца не распространяются на случаи поломки товара, вызванные описанными ниже причинами:

- Использование источников света, отличных от рекомендуемых по типу (принципу работы) или превышающих указанную мощность.
- Подключение низковольтных осветительных приборов напрямую к высоковольтной сети питания 220-240В ~ 50Гц без использования совместимых преобразователей напряжения (понижающих трансформаторов либо драйверов).
- Механического повреждения изделия, нарушения условий установки и эксплуатации.
- Внесения изменений и технических доработок в конструкцию товара, непредусмотренных производителем (неописанных в настоящей инструкции).

Хранение и транспортировка:
Хранить в заводской упаковке в закрытых помещениях при температуре воздуха от -50 до +60°С и относительной влажности воздуха не более 80%. Не допускайте намокания упаковки, а также воздействия на нее агрессивных сред. Светильники транспортируются в заводской упаковке закрытым транспортом. В процессе транспортировки светильники должны быть надежно защищены от воздействия окружающей среды и механических повреждений.

Обслуживание:

- По мере необходимости рекомендуется производить сухую чистку поверхности светильника с помощью мягкой ветоши, салфеток или губки. Запрещается использование агрессивных моющих средств, абразивов, кислот и растворителей.
- Перед очисткой светильника или заменой лампы обесточьте электросеть. После отключения питания дайте лампе остыть в течении 10 минут. Избегайте попадания влаги на электропроводку и электрические части светильника.
- Для получения гарантийного сервиса обратитесь по месту покупки.

Гарантия:
Продавец предоставляет гарантию 3 года на всю продукцию. Гарантия начинает действовать с момента приобретения изделия конечным потребителем продукта и заполнения гарантийного талона представителем продающей организации.
Дата производства указана непосредственно на товаре в формате месяц/год.

Дополнительная информация:
Разработано в Словении, произведено в КНР

Дата продажи: _____
Штамп магазина: _____
Подпись продавца: _____

Дата публикации Руководства по эксплуатации 2024/08



Накладные потолочные светильники
Серия THIN

Техническое описание
Руководство по эксплуатации
Паспорт изделия

Светильники предназначены для установки на твердую поверхность. Применяются для общего освещения жилых помещений.

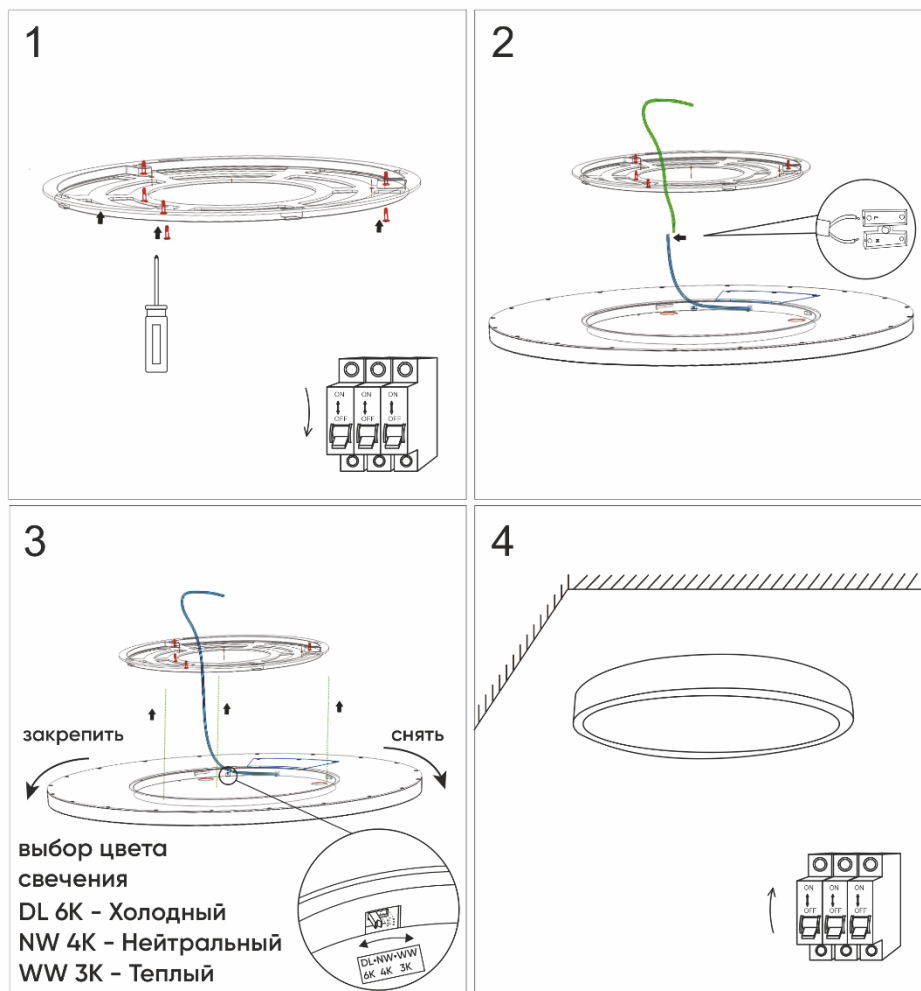
Инструкция по монтажу:

Внимание! Монтаж светильника должен осуществляться квалицированным электриком с соответствующим допуском. Монтаж производится при обесточенной электрической сети.

- Перед монтажом необходимо подготовить место установки светильника. Для накладных и подвесных светильников - ровную монтажную поверхность достаточных габаритов.
- Организовать вывод кабеля питания 220-240V ~ 50Hz к месту установки светильника. Вывод провода заземления, если светильник оснащен таковым.
- Подключить кабель заземления при наличии соответствующей клеммы. Подключить светильник к сети питания согласно приведенной схеме монтажа.
- Закрепить основание светильника, а также подвесы на монтажной поверхности.
- Установить лампу(ы) в светильник согласно приведенной схеме монтажа.
- Убедится в том, что светильник и все его детали надежно закреплены.
- Включить питание сети и проверить работоспособность светильника

Технические характеристики:

Модель	DK6520-WH	DK6522-WH	DK6524-WH	DK6520-BK	DK6522-BK	DK6524-BK
Мощность, W	18	36	50	18	36	50
Световой поток, Lm	1620	3240	4500	1620	3240	4500
Цвет корпуса	Белый			Черный		
Цветовая температура	3000K/4000K/6500K (выбор переключателем на корпусе прибора)					
Источник света	Встроенный светодиод					
Угол рассеивания света	120 °					
Индекс цветопередачи, CRI	≥80					
Срок службы, ч	35 000					
Гарантийный срок, мес.	36					
Материал	Полимер					
Напряжение и частота сети	AC 185-265V ~50Гц					
Диапазон рабочих температур, Ta	0...+50 °C					
Степень защиты	IP40					
Класс защиты от поражения электрическим током	II					



Требования безопасности и правила эксплуатации:

- Перед подключением светильника убедитесь в том, что сеть питания соответствует необходимым характеристикам.
- Запрещается подключение низковольтных осветительных приборов напрямую к высоковольтной сети питания 220-240В без использования совместимых преобразователей напряжения (понижающих трансформаторов либо драйверов).
- Для сухих помещений допускается использование светильников с любой степенью защиты IP.
- Для помещений с повышенной влажностью (ванная, бассейн) рекомендуется использовать светильники с защитой IP44 и более.
- Запрещается использование светильников, имеющих механические повреждения, а также повреждения электропроводки и токоведущих частей. Не допускайте перегибов и скруток электропроводки. Используйте только надежные методы соединения электрической проводки.
- Беречь от детей.

Символы, характеризующие свойства конкретного товара, приведены на упаковке



Класс защиты I. Светильник должен быть подключен к кабелю заземления (желто-зеленый). Место подключения маркируется соответствующим знаком.



Класс защиты II. Предусмотрена двойная либо усиленная изоляция, заземление не требуется.



Класс защиты III. Светильник работает от пониженного напряжения.

IP20

Защита от доступа к токоведущим частям предметом менее 12,5 мм. Защита от воды отсутствует. Эксплуатация в сухих помещениях.

IP40

Защита от доступа к токоведущим частям предметом менее 1 мм. Защита от воды отсутствует. Эксплуатация в сухих помещениях.

IP44

Защита от доступа к токоведущим частям предметом менее 1 мм. Защита от водяных брызг.

IP65

Полная защита от контакта. Защита от струй воды под давлением.



Предназначен для использования внутри помещения.



Не предназначен для подключения к светорегулятору. Для светильников со сменным источником света возможно подключение светорегулятора при условии использования соответствующего (диммируемого) источника света.



Минимальное расстояние от светильника до освещаемого им объекта.



Не утилизировать совместно с бытовыми отходами. Утилизация в пункте приема вторсырья.



Продукт соответствует техническому регламенту Таможенного союза и Евразийского экономического союза.



Для установки на поверхности из нормально воспламеняемых материалов.