

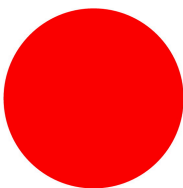


Головка кнопки с фиксацией, цвет красный

Тип **M22-DR-R**  
Каталог № **216617**  
Alternate Catalog No. **M22-DR-RQ**



## Программа поставок

|   |  |  |  |
|---|--|--|--|
| Ассортимент                                 |  |  | RMQ-Titan  |
| Основная функция                            |  |  | Нажимные выключатели   |
| Отдельное устройство/законченное устройство |  |  | Отдельное устройство   |
| конструктивное исполнение                   |  |  | плоский  |
|   |  |  | с фиксацией  |
| <b>Кнопочная панель</b>                     |  |  |  |
| Кнопочная панель                            |  |  | красный  |
| Кнопочная панель                            |  |  |  |
|   |  |  | без маркировки   |
| Класс защиты                                |  |  | IP66, IP67, IP69   |
| рамка                                       |  |  | Рамка Titan  |
| Подключение к SmartWire-DT                  |  |  | да<br>с разъемами SWD-RMQ  |
| размеры передней панели                     |  |  | 22 x 22  |
| указания                                    |  |  | Возможность изменения с фиксацией/без фиксации на устройстве                       |

## Технические характеристики

### Общая информация

|  |              |               |   |
|--|--------------|---------------|---|
| Стандарты и предписания                |              |               | IEC/EN 60947<br>VDE 0660  |
| Механический срок службы               | Переключени: | $\times 10^6$ | > 1   |
| частота приведения в действие          | Переключени: | ч             | $\leq 1800$   |
| Сила нажатия                           |              | N             | $\leq 5$  |
| Стойкость к климатическим воздействиям |              |               | Влажный нагрев, постоянный, в соответствии с IEC 60068-2-78<br>Влажный нагрев, циклический, в соответствии с IEC 60068-2-30 |
| Класс защиты                           |              |               | IP66, IP67, IP69  |
| Температура окружающей среды           |              |               |   |
| разомкнут                              |              | °C            | -25 - +70   |
| Хранение                               |              | °C            | - 40 - + 80   |
| установочное положение                 |              |               | любая   |
| Удароустойчивость                      |              | g             | 30<br>Длительность ударного воздействия 11 мс<br>Полусинус<br>согл. IEC 60068-2-27  |
| Классификации перевозки                |              |               | DNV<br>GL<br>LR   |



## Bauartnachweis nach IEC/EN 61439

| Технические характеристики для подтверждения типа конструкции      |           |    |  |
|--|-----------|----|--|
| Номинальный ток для указания потери мощности                       | $I_n$     | A  | 0  |
| Потеря мощности на полюс, в зависимости от тока                    | $P_{vid}$ | W  | 0  |
| Потеря мощности оборудования, в зависимости от тока                | $P_{vid}$ | W  | 0  |
| Статическая потеря мощности, не зависит от тока                    | $P_{vs}$  | W  | 0  |
| Способность отдавать потери мощности                               | $P_{ve}$  | W  | 0  |
| Мин. рабочая температура   |           | °C | -25  |
| Макс. рабочая температура  |           | °C | 70   |
| Проверка конструкции IEC/EN 61439                                  |           |    |  |
| 10.2 твёрдость материалов и деталей                                |           |    |  |
| 10.2.2 Коррозионная стойкость                                      |           |    | Требования производственного стандарта выполнены.  |
| 10.2.3.1 Нагревостойкость изоляции                                 |           |    | Требования производственного стандарта выполнены.  |
| 10.2.3.2 Сопротивление изоляционных материалов при обычном нагреве |           |    | Требования производственного стандарта выполнены.  |
| 10.2.3.3 Сопротивление изоляционных материалов при сильном нагреве |           |    | Требования производственного стандарта выполнены.  |
| 10.2.4 Устойчивость к ультрафиолетовому излучению                  |           |    | По запросу   |
| 10.2.5 Подъём  |           |    | Не имеет значения, поскольку необходимо оценить всё коммутационное оборудование.   |
| 10.2.6 Испытание на удар   |           |    | Не имеет значения, поскольку необходимо оценить всё коммутационное оборудование.   |
| 10.2.7 Ярлыки  |           |    | Требования производственного стандарта выполнены.  |
| 10.3 Класс защиты изоляции   |           |    | Не имеет значения, поскольку необходимо оценить всё коммутационное оборудование.   |
| 10.4 Воздушные промежутки и пути утечки тока                       |           |    | Требования производственного стандарта выполнены.  |
| 10.5 Защита от удара электрическим током                           |           |    | Не имеет значения, поскольку необходимо оценить всё коммутационное оборудование.   |
| 10.6 Монтаж оборудования   |           |    | Не имеет значения, поскольку необходимо оценить всё коммутационное оборудование.   |
| 10.7 Внутренние электрические цепи и соединения                    |           |    | Находится в сфере ответственности компании, монтирующей распределительные устройства.  |
| 10.8 Подключения проводов, введённых снаружи                       |           |    | Находится в сфере ответственности компании, монтирующей распределительные устройства.  |
| 10.9 Свойства изоляции   |           |    |  |
| 10.9.2 Электрическая прочность при рабочей частоте                 |           |    | Находится в сфере ответственности компании, монтирующей распределительные устройства.  |
| 10.9.3 Прочность по отношению к импульсному напряжению             |           |    | Находится в сфере ответственности компании, монтирующей распределительные устройства.  |
| 10.9.4 Проверка оболочек кабелей из изолирующего материала         |           |    | Находится в сфере ответственности компании, монтирующей распределительные устройства.  |
| 10.10 Нагрев   |           |    | Неприемлемо.   |
| 10.11 Стойкость к коротким замыканиям                              |           |    | Находится в сфере ответственности компании, монтирующей распределительные устройства. Соблюдать указания для коммутационных устройств. |
| 10.12 Электромагнитная совместимость                               |           |    | Находится в сфере ответственности компании, монтирующей распределительные устройства. Соблюдать указания для коммутационных устройств. |
| 10.13 Механическая функция   |           |    | Для устройства требования считаются выполненными, если были соблюдены данные инструкции по монтажу (IL).                               |

## Технические характеристики согласно ETIM 7.0

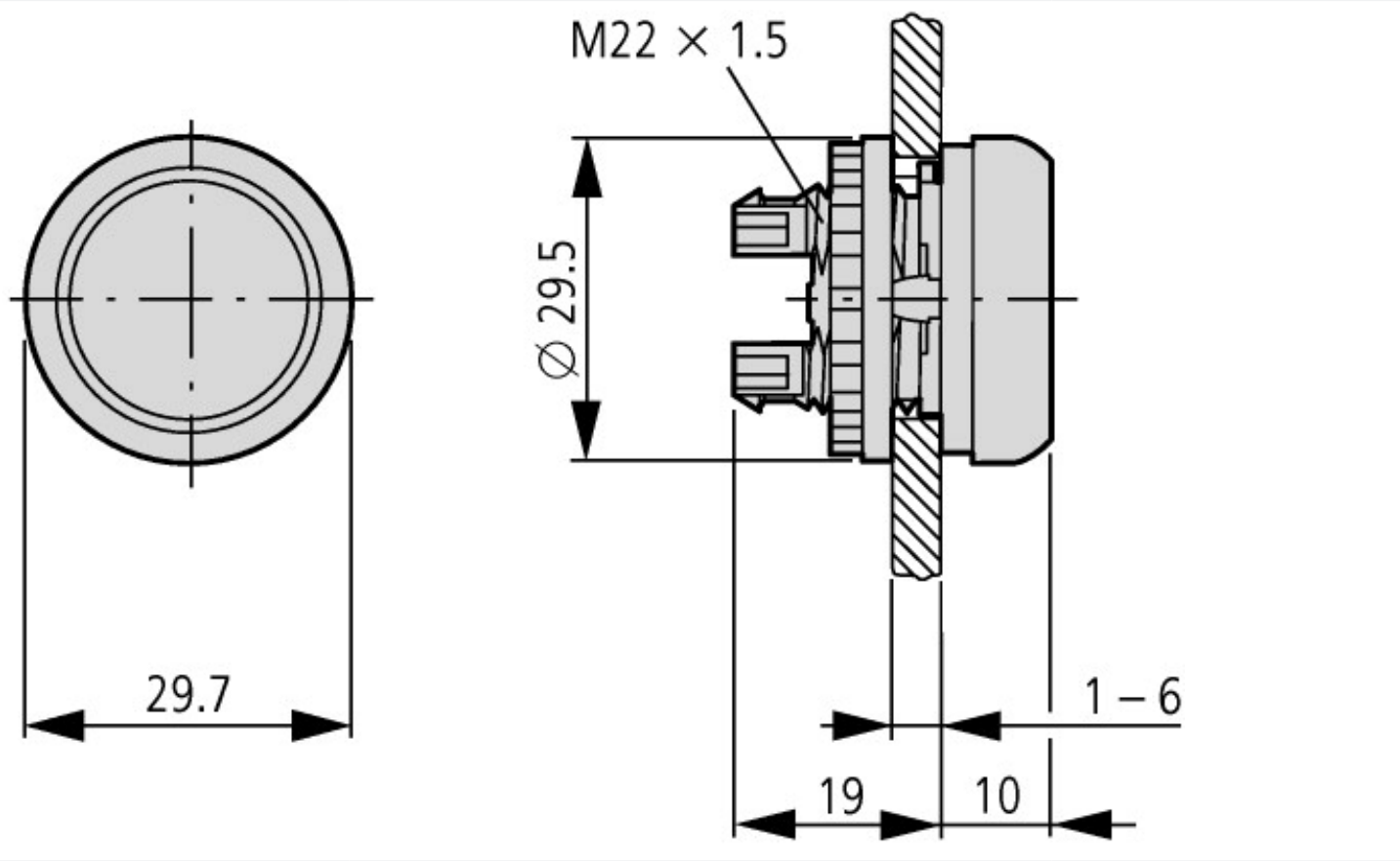
Low-voltage industrial components (EG000017) / Front element for push button (EC000221)

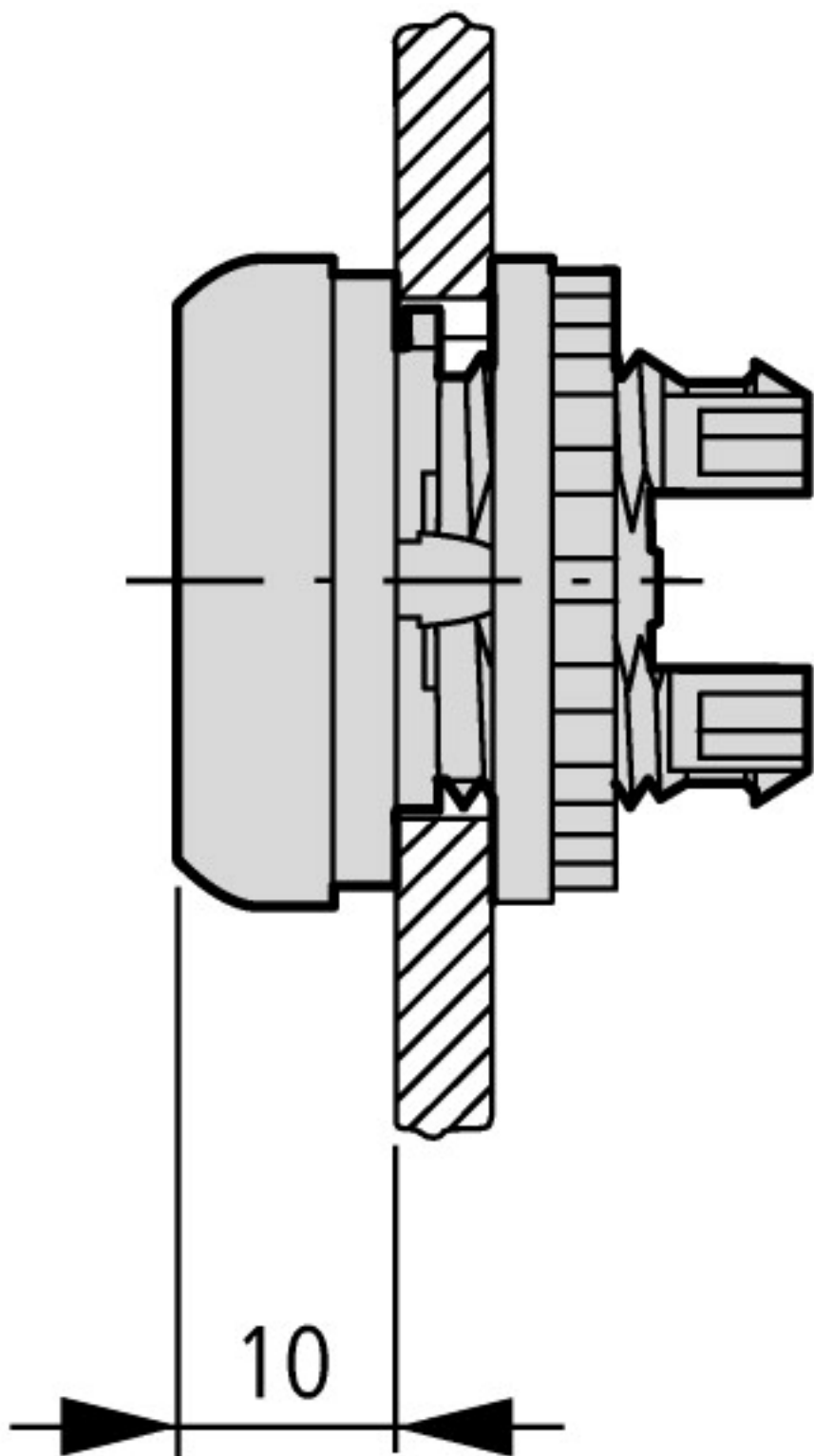
|   |  |    |            |
|---|--|----|------------|
| Электротехника, электроника, системы автоматизации / Низковольтная коммутационная техника / Command and alarm device / Front element for push-button actuators (ecI@ss10.0.1-27-37-12-10 [AKF028014]) |  |    |            |
| Colour button   |  |    | Red        |
| Number of command positions   |  |    | 1          |
| Construction type lens  |  |    | Round      |
| Hole diameter   |  | mm | 22.5       |
| Width opening   |  | mm | 0          |
| Height opening  |  | mm | 0          |
| Type of button  |  |    | Flat       |
| Suitable for illumination   |  |    | No         |
| With protective cover   |  |    | No         |
| Labelled  |  |    | No         |
| Switching function latching   |  |    | Yes        |
| Spring-return   |  |    | Yes        |
| With front ring   |  |    | Yes        |
| Material front ring   |  |    | Plastic    |
| Colour front ring   |  |    | Chrome     |
| Degree of protection (IP), front side   |  |    | IP67/IP69K |
| Degree of protection (NEMA), front side   |  |    | 4X         |

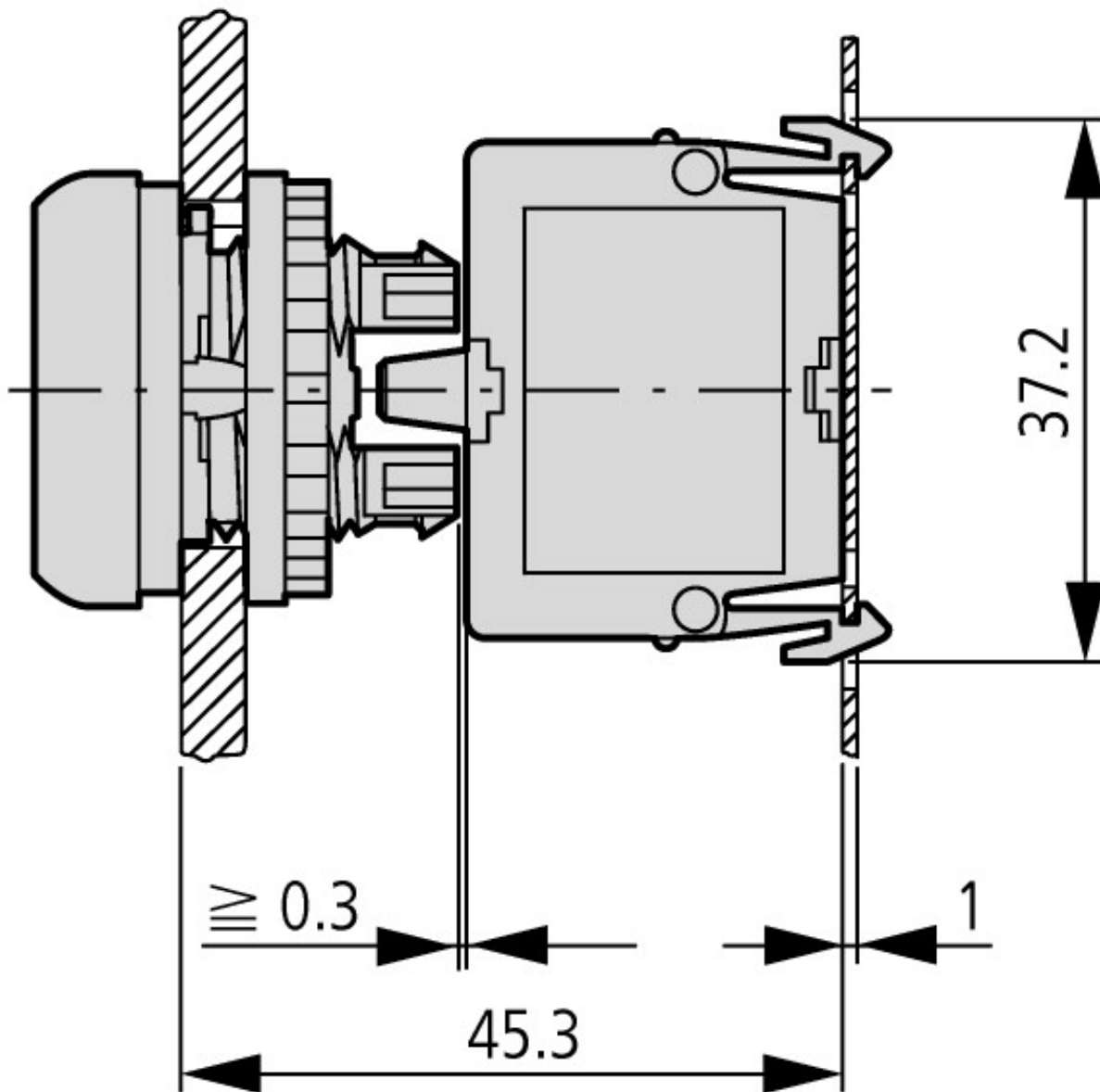
Апробации

|                             |  |  |  |
|-----------------------------|--|--|--|
| Product Standards           |  |  | IEC/EN 60947-5; UL 508; CSA-C22.2 No. 14-05; CSA-C22.2 No. 94-91; CE marking |
| UL File No.                 |  |  | E29184   |
| UL Category Control No.     |  |  | NKCR   |
| CSA File No.                |  |  | 012528   |
| CSA Class No.               |  |  | 3211-03  |
| North America Certification |  |  | UL listed, CSA certified   |
| Degree of Protection        |  |  | UL/CSA Type 3R, 4X, 12, 13   |

Размеры







Функциональные и индикационные элементы  
в креплении базовой части

## Assets (Links)

### Declaration of Conformity

00003256

## Дополнительная информация о продуктах (ссылки)

IL04716002Z (AWA1160-1745) Система RMO-Titan

IL04716002Z (AWA1160-1745) Система RMO-Titan

[ftp://ftp.moeller.net/DOCUMENTATION/AWA\\_INSTRUCTIONS/IL04716002Z2018\\_10.pdf](ftp://ftp.moeller.net/DOCUMENTATION/AWA_INSTRUCTIONS/IL04716002Z2018_10.pdf)