



ПАСПОРТ
Предохранители плавкие
ППН



1 НАЗНАЧЕНИЕ

Предохранители плавкие ППН торговой марки ЕКФ, укомплектованные плавкими вставками типа gG/gL предназначены для защиты кабельных линий и промышленных электроустановок от токов перегрузки и короткого замыкания. Предохранители применяются в электрических сетях переменного тока частотой 50 Гц с напряжением до 660В. Применяются для крепления в распределительных и вводно-распределительных устройствах.

Предохранители плавкие ППН могут устанавливаться в основание с держателем, а также в специально предназначенные рубильники.

Внимание! В комплект поставки предохранителей плавких ППН, основание с держателем не входит!

ППН торговой марки ЕКФ соответствует ГОСТ 31196.2.1, ГОСТ IEC 60269-1.

2 ТЕХНИЧЕСКИЕ ХАРАКТЕРИСТИКИ

ППН-xx xxx/xxx

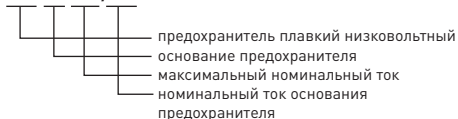


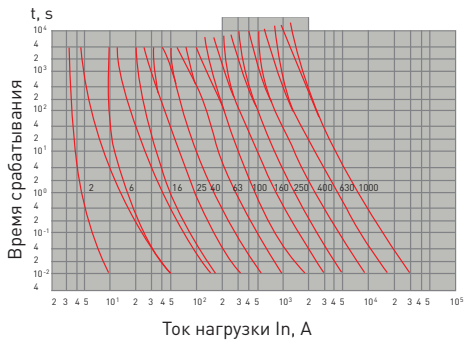
Таблица 1 - Технические характеристики изолятора

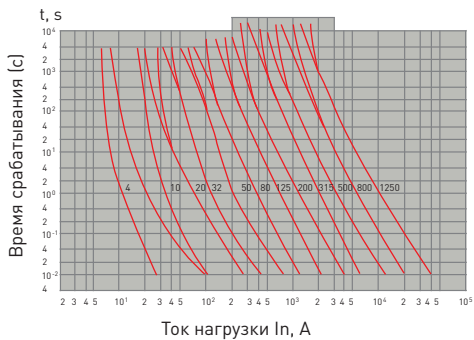
Параметры	In (A) для нижестоящей плавкой вставки	
	ППН (ЕКФ)	ПН
25	8	16
32	10	20
35	12	20
40	12	25
50	16	32
63	20	40
80	25	50
100	36	63
125	40	80
160	63	100
200	80	125
250	125	160
315	125	200
400	160	250
500	200	315
630	250	400
800	315	500
1000	400	630

Продолжение таблицы 1

Параметры	In (A) для нижестоящей плавкой вставки	
	ППН (ЕКФ)	ПН
25	12	25
32	20	32
35	20	32
40	25	32
50	25	40
63	40	50
80	50	63
100	63	80
125	80	100
160	100	125
200	125	160
250	160	160
315	200	200
400	250	250
500	315	315
630	400	400
800	500	500
1000	630	500

Время-токовые характеристики отключения





Характеристики токоограничения предохранителей ППН

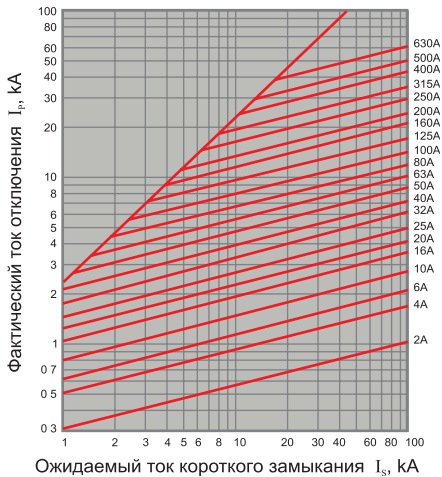


Таблица 2

Габарит	Номинальный ток, А	Номинальное напряжение, В	Рабочая отключающая способность, кА
00С	2; 4; 6; 10; 16; 20; 25; 32; 40; 50; 63; 80; 100	660В	50кА
00	4; 6; 10; 16; 20; 25; 32; 40; 50; 63; 80; 100; 125; 160	660В	50кА
0	16; 20; 25; 32; 40; 50; 63; 80; 100; 125; 160	660В	50кА
1	25; 32; 40; 50; 63; 80; 100; 125; 160; 200; 250	660В	50кА
2	40; 50; 63; 80; 100; 125; 160; 200; 250; 315; 350; 400	660В	50кА
3	100; 125; 160; 200; 250; 315; 350; 400; 425; 500; 630	660В	50кА
4	630; 800; 1000; 1250	660В	50кА

Таблица 3

Габарит	Размер болта	Момент затяжки болтов, Нм
00С	M8	25
00	M8	25
0	M8	25
1	M10	50
2	M10	50
3	M12	85
4	M16	200

3 ГАБАРИТНЫЕ РАЗМЕРЫ

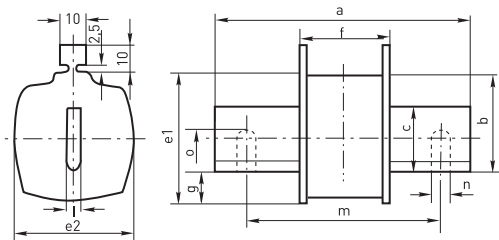


Рис. 1

Таблица 4

	ПНН-33	ПНН-33	ПНН-33	ПНН-35	ПНН-37	ПНН-39	ПНН-41
	00С	00	0	1	2	3	4
мм							
a	75	75	120	120	130	140	200
b	35	35	35	40	48	60	83
c	15	15	15	21	27	33	50
e1	35	45	45	48	58	67	96
e2	20	29	29	48	58	67	88
l	6	6	6	6	6	6	8
f	49	49	68	68	68	68	68
g	11,5	11,5	11,5	12	13	14	20
m	-	-	-	-	-	-	150
n	-	-	-	-	-	-	16
o	-	-	-	-	-	-	32