

УСЛОВИЯ ТРАНСПОРТИРОВКИ, ХРАНЕНИЯ И УТИЛИЗАЦИИ

Транспортирование должно осуществляться в любом закрытом транспорте, обеспечивающем предохранение упакованных изделий от механических воздействий и атмосферных осадков.

Хранение должно осуществляться в упаковке производителя в помещениях с естественной вентиляцией при температуре от –25°С до +40°С и относительной влажности 60 % при +20°С, допускается хранение при влажности 80 % и температуре +25°С. Срок хранения в упаковке производителя и при соблюдении вышеуказанных условий не более 5 лет с даты производства.

Изделие утилизировать путём передачи в специализированное предприятие для переработки вторичного сырья в соответствии с требованиями законодательства страны территории реализации.

ГАРАНТИЯ ИЗГОТОВИТЕЛЯ

Срок службы – 25 лет. Гарантийный срок эксплуатации, исчисляемый с даты продажи – 5 лет, при соблюдении правил эксплуатации, транспортировки и хранения.

Дата производства _____

Штамп технического контроля изготовителя:

Дата продажи _____

Подпись продавца _____ М.П.



ПАСПОРТ

Щит этажный 1–8 квартир (1000х950х150) EKF PROXIMA

Корпуса щитов этажных предназначены для приема, поквартирного распределения и учета электроэнергии, а также защиты групповых линий квартир при перегрузках и коротких замыканиях. Для размещения устройств телефонной, радиотрансляционной, телевизионной аппаратуры и других слаботочных систем. Соответствуют ТУ 3434-002-52681400-2019.

ТЕХНИЧЕСКИЕ ХАРАКТЕРИСТИКИ

| Параметры | | Значения |
|---|--------------|--|
| Номинальное напряжение, В | | 230/400 |
| Номинальный ток, А | | 125 |
| Кол-во модульных автоматов в распределительном отсеке | | до 36 модулей |
| Тип покрытия | | Порошковое окрашивание |
| Цвет | | RAL-7035 (шагрень) |
| Способ установки | | Встраиваемый |
| Материал / Масса нетто, кг | | Сталь / 16 |
| Угол открытия дверей, ° | | 120 |
| Степень защиты по ГОСТ 14254 | | IP31 – фасадная часть IP00 – встраиваемая часть |
| Климат. исполнение по ГОСТ 15150 | | УХЛ3 |
| Габаритные размеры (ВхШхГ), мм | | 1000х950х150 |
| Размер ниши (ВхШхГ), мм | минимальный | 910х870х135 |
| | максимальный | 980х930х(135 и более) |

ОСОБЕННОСТИ ЭКСПЛУАТАЦИИ И МОНТАЖА

Монтаж и подключение электрощитов должны осуществляться квалифицированным электротехническим персоналом.

Электрощиты должны эксплуатироваться только в невзрывоопасных средах, не содержащих токопроводящей пыли и химически активных веществ.

Вводно-учетный отсек – для установки счетчиков электроэнергии на дин-рейку и аппарата для отключения магистральной линии. Максимальная глубина счетчика – 120 мм. В отсеке установлены изоляторы с пластинами для подключения фазных и нулевых отходящих линий к потребителям.

Распределительный отсек – для установки модульных устройств на DIN-рейку. Свободный доступ к токоведущим частям закрыт оперативной панелью. В отсеке установлена шина для подключения проводников РЕ.

Слаботочный отсек – оснащен перфорированными профилями для прокладки и крепления телевизионной, телефонной, домофонной линии, радиосети, охранной и пожарной сигнализации.

КОМПЛЕКТНОСТЬ

1. Паспорт – 1 шт.
2. Металлокорпус – 1 шт.
3. Рама монтажная – 1 шт.
4. DIN-рейки для распределительного отсека: 1-2 кв. – 1 шт., 3–8 кв. – 2 шт.
5. DIN-рейки для вводно-учетного отсека: 1-2 кв. – 1 шт., 3–4 кв. – 2 шт.
5–6 кв. – 3 шт. 7–8 кв. – 4 шт.
6. Шина PEN «ноль-земля» (6x9 мм) 10 отверстий латунь ЕКФ – 1 шт.
7. Комплект пластин на изоляторах на: 1–4 кв. – 2 шт., 5–8 кв. – 3 шт.
8. Картон электроизоляционный ЭВ-1,5 – 1 шт.
9. DIN-рейки для слаботочного отсека: – 2 шт.
10. Замок металлический IP31 – 3 шт. (одна секретность)
11. Окно учета пластиковое – по количеству квартир.
12. Болт распорный М8х50 – 4 шт.
13. Наклейка «Молния» – 1 шт.

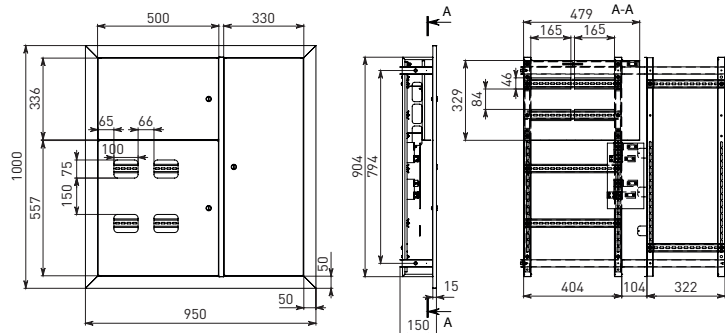


Рис. 1