

Установка перегородки и дополнительной модульной розетки (приобретается отдельно) внутри комбинированного щита.

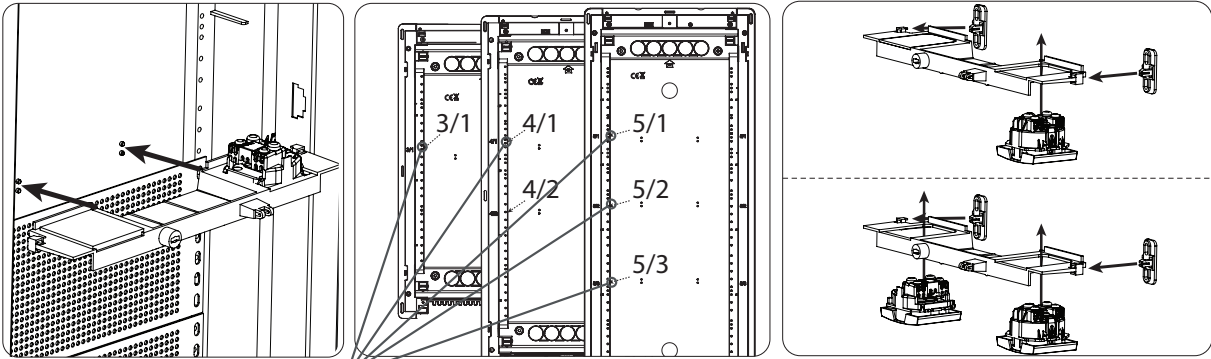


Рис. 12 - Место для установки перегородки

Рис. 13

7.4 Установка двери  
Крепление рамки двери при помощи 4-х защелок с возможностью регулировкой глубины прилегания к основанию.

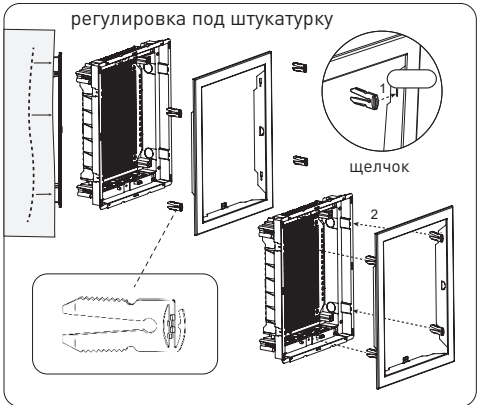


Рис. 14 - Установка 4-х защелок для крепления и ругулировки двери по глубине.

Дополнительная фиксация двери с помощью крепления двери в 2-х точках (в комплекте только с металлическими дверьми).

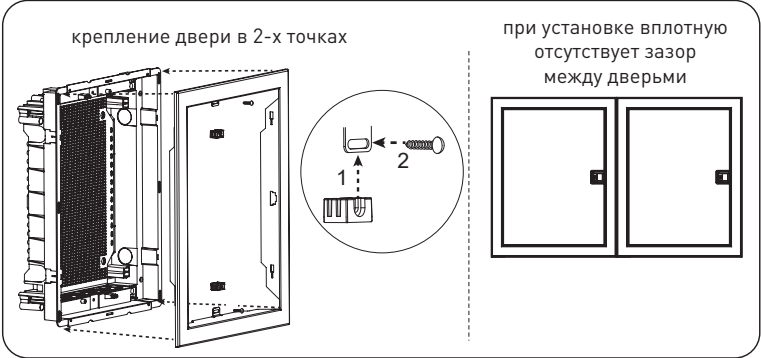


Рис. 15

7.5 Соединение щитов между собой  
Комплект для горизонтального соединения арт. nv-horiz.

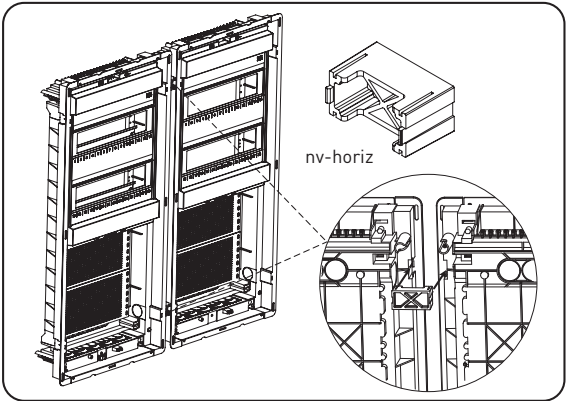


Рис. 16

Комплект для вертикального соединения арт. nv-vertic.

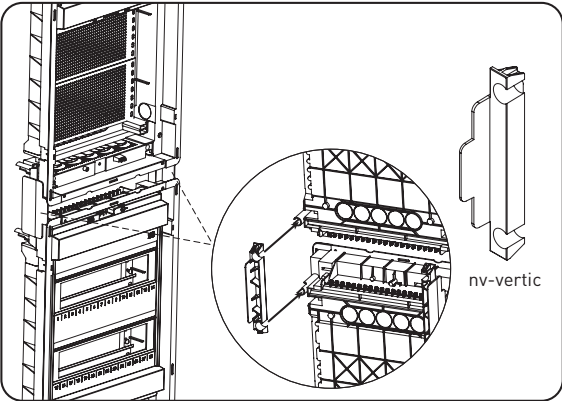


Рис. 17

Возможность установки двери как справа, так и слева.

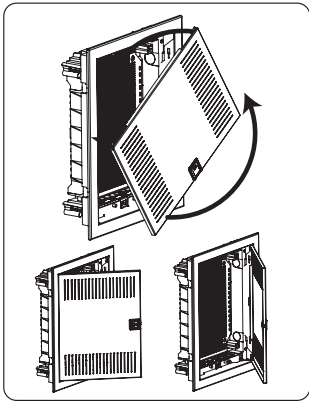


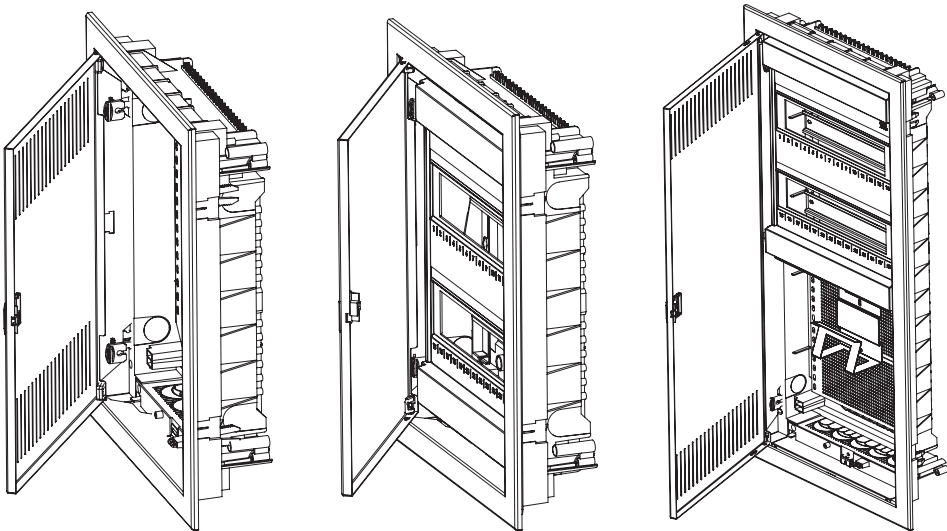
Рис. 18

8 УСЛОВИЯ ТРАНСПОРТИРОВКИ И ХРАНЕНИЯ

Транспортирование должно осуществляться в любом закрытом транспорте, обеспечивающем предохранение упакованных изделий от механических воздействий и атмосферных осадков. Хранение должно осуществляться в упаковке производителя в помещениях с естественной вентиляцией при температуре от - 25 °С до + 40 °С. Срок хранения в упаковке производителя и при соблюдении вышеуказанных условий не более 5 лет, с даты производства. При обнаружении неисправностей в период гарантийных обязательств обращаться по месту покупки товара.

10 УТИЛИЗАЦИЯ

Корпуса пластиковые серии «Nova» следует утилизировать в соответствии с действующим законодательством Российской Федерации.



ПАСПОРТ  
Щиты распределительные встраиваемые пластиковые  
Nova IP41 EKF

**1 НАЗНАЧЕНИЕ**  
Корпуса пластиковые серии «Nova» предназначены для сборки силовых, слаботочных и комбинированных щитов. На DIN-рейки устанавливается модульное оборудование. На монтажные платы – антенные разветвители, Wi-Fi роутеры, патч-панели и иное слаботочное оборудование. Щит устанавливается как в бетонные и кирпичные стены, так и в гипсокартон. К основаниям щитов отдельно приобретаются двери необходимого размера и материала на выбор – пластик, металл или металл с перфорацией.

2 ТИПОВАЯ КОМПЛЕКТАЦИЯ

Таблица 1

| Основание силового щита  |         |        | Основание слаботочного щита                                |         |        | Основание комбинированного щита  |         |        | Пластиковая дверь                         |         |        | Металлическая (с перфорацией) дверь       |         |        |
|--|---------|--------|--|---------|--------|--|---------|--------|---|---------|--------|---|---------|--------|
| Наименование   | Рисунок | Кол-во | Наименование   | Рисунок | Кол-во | Наименование   | Рисунок | Кол-во | Наименование                              | Рисунок | Кол-во | Наименование                              | Рисунок | Кол-во |
| Корпус щита с din-рейками, шинами N/PE, пластроном и двумя съемными фланцами |         | 1 шт.  | Корпус щита с монтажными платами и двумя съемными фланцами |         | 1 шт.  | Корпус щита с монтажными платами, din-рейками, шинами N/PE, пластроном и двумя съемными фланцами |         | 1 шт.  | Дверь с рамкой                            |         | 1 шт.  | Дверь с рамкой                            |         | 1 шт.  |
| Монтажные пластины   |         | 4 шт.  | Монтажные пластины   |         | 4 шт.  | Монтажные пластины   |         | 4 шт.  | Защелка для установки и регулировки двери |         | 4 шт.  | Защелка для установки и регулировки двери |         | 4 шт.  |
| Комплект монтажа для полых стен  |         | 4 шт.  | Комплект монтажа для полых стен                            |         | 4 шт.  | Комплект монтажа для полых стен  |         | 4 шт.  |   |         |        | Крепление двери в двух точках             |         | 2 шт.  |
| Крепления пластрона  |         | 2 шт.  |  |         |        | Крепления пластрона  |         | 2 шт.  |   |         |        |   |         |        |
| Заглушка пластрона 6 модулей   |         | 1 шт.  |  |         |        | Перегорodka с креплением и модульной розеткой  |         | 1 шт.  |   |         |        |   |         |        |
| Модульная наклейка   |         | 1 шт.  |  |         |        | Заглушка пластрона 6 модулей   |         | 1 шт.  |   |         |        |   |         |        |
|  |         |        |  |         |        | Модульная наклейка   |         | 1 шт.  |   |         |        |   |         |        |

3 ТЕХНИЧЕСКИЕ ХАРАКТЕРИСТИКИ

Таблица 2

| Параметры                        | Силовой щит с металлической дверью 12 модулей nv-pb-md-1 | Силовой щит с пластиковой дверью 12 модулей nv-pb-pd-1 | Силовой щит с металлической дверью 24 модуля nv-pb-md-2 | Силовой щит с пластиковой дверью 24 модуля nv-pb-pd-2 | Силовой щит с металлической дверью 36 модулей nv-pb-md-3 | Силовой щит с пластиковой дверью 36 модулей nv-pb-pd-3 | Силовой щит с металлической дверью 48 модулей nv-pb-md-4 | Силовой щит с пластиковой дверью 48 модулей nv-pb-pd-4 | Силовой щит с металлической дверью 60 модулей nv-pb-md-5 | Силовой щит с пластиковой дверью 60 модулей nv-pb-pd-5 | Слаботочный щит с металлической перфорированной дверью nv-mb-pmd-2 | Слаботочный щит с пластиковой дверью nv-mb-pd-2 | Слаботочный щит с металлической перфорированной дверью nv-mb-pmd-3 | Слаботочный щит с пластиковой дверью nv-mb-pd-3 | Слаботочный щит с металлической перфорированной дверью nv-mb-pmd-4 | Слаботочный щит с пластиковой дверью nv-mb-pd-4 | Слаботочный щит с металлической перфорированной дверью nv-mb-pmd-5 | Слаботочный щит с пластиковой дверью nv-mb-pd-5 | Комбинир. Щит (1 DIN-рейка + 2 монт. платы) с металлической перфорированной дверью nv-cb-pmd-1+2 | Комбинир. щит (1 DIN-рейка + 2 монт. платы) с пластиковой дверью nv-cb-pd-1+2 | Комбинир. щит (2 DIN-рейки + 2 монт. платы) с металлической перфорированной дверью nv-cb-pmd-2+2 | Комбинир. щит (2 DIN-рейки + 2 монт. платы) с пластиковой дверью nv-cb-pd-2+2 | Комбинир. щит (3 DIN-рейки + 1 монт. плата) с металлической перфорированной дверью nv-cb-pmd-3+1 | Комбинир. щит (2 DIN-рейки + 3 монт. платы) с металлической перфорированной дверью nv-cb-pmd-2+3 | Основание силового щита nv-pbase-12 | Основание силового щита nv-pbase-24 | Основание силового щита nv-pbase-36 | Основание силового щита nv-pbase-48 | Основание силового щита nv-pbase-60 | Основание слаботочного щита nv-mbase-2 | Основание слаботочного щита nv-mbase-3 | Основание слаботочного щита nv-mbase-4 | Основание слаботочного щита nv-mbase-5 | Основание комбинир. щита nv-cbase-1+2 | Основание комбинир. щита nv-cbase-2+2 | Основание комбинир. щита nv-cbase-3+1 | Основание комбинир. щита nv-cbase-2+3 |
|----------------------------------|--|--|---|---|--|--|--|--|--|--|--|---|--|---|--|---|--|---|--|---|--|---|--|--|-------------------------------------|-------------------------------------|-------------------------------------|-------------------------------------|-------------------------------------|--|--|--|--|---------------------------------------|---------------------------------------|---------------------------------------|---------------------------------------|
| Номинальное напряжение, В        | 230/400  |  |   |   |  |  |  |  |  |  |  |   |  |   |  |   |  |   |  |   |  |   |  |  |                                     |                                     |                                     |                                     |                                     |  |  |  |  |                                       |                                       |                                       |                                       |
| Номинальный ток, А               | 63   |  |   |   |  |  |  |  |  |  |  |   |  |   |  |   |  |   |  |   |  |   |  |  |                                     |                                     |                                     |                                     |                                     |  |  |  |  |                                       |                                       |                                       |                                       |
| Макс. кол-во модулей             | 12+2   | 12+2   | 24+4  | 24+4  | 36+6   | 36+6   | 48+8   | 48+8   | 60+10  | -  | -  | -   | -  | -   | -  | -   | 12+2   | 12+2  | 24+4   | 24+4  | 36+6   | 24+4  | 12+2   | 24+4   | 36+6                                | 48+8                                | 60+10                               | -                                   | -                                   | -                                      | -                                      | 12+2                                   | 24+4                                   | 36+6                                  | 24+4                                  |                                       |                                       |
| Монтажные платы                  | -  | -  | -   | -   | -  | -  | -  | -  | -  | 1x(172x250)<br>+1x(110x250)                            | 1x(172x250)<br>+1x(110x250)  | 1x(172x250)<br>+2x(110x250)                     | 1x(172x250)<br>+2x(110x250)  | 1x(172x250)<br>+3x(110x250)                     | 1x(172x250)<br>+3x(110x250)  | 1x(172x250)<br>+4x(110x250)                     | 2x(110x250)  | 2x(110x250)                                     | 2x(110x250)  | 2x(110x250)   | 2x(110x250)  | 3x(110x250)   | -  | -  | -                                   | -                                   | -                                   | 1x(172x250)<br>+1x(110x250)         | 1x(172x250)<br>+2x(110x250)         | 1x(172x250)<br>+3x(110x250)            | 1x(172x250)<br>+4x(110x250)            | 2x(110x250)                            | 2x(110x250)                            | 1x(172x250)                           | 3x(110x250)                           |                                       |                                       |
| Количество шин                   | 6+6 N<br>15 PE   | 6+6 N<br>15 PE   | 7+7+8 N<br>20 PE  | 7+7+8 N<br>20 PE                                      | 8+4+4+10 N<br>26 PE                                      | 8+4+4+10 N<br>26 PE                                    | 8+8+8+8 N<br>30 PE                                       | 8+8+8+8 N<br>30 PE                                     | 10+10+10+10 N<br>30 PE                                   | -  | -  | -   | -  | -   | -  | -   | 6+6 N<br>15 PE   | 6+6 N<br>15 PE                                  | 7+7+8 N<br>20 PE   | 7+7+8 N<br>20 PE  | 8+4+4+10 N<br>26 PE  | 7+7+8 N<br>20 PE  | 8+4+4+10 N<br>26 PE  | 8+8+8+8 N<br>30 PE   | 10+10+10+10 N<br>30 PE              | -                                   | -                                   | -                                   | -                                   | 6+6 N<br>15 PE                         | 7+7+8 N<br>20 PE                       | 8+4+4+10 N<br>26 PE                    | 7+7+8 N<br>20 PE                       |                                       |                                       |                                       |                                       |
| Материал корпуса                 | Пластик  |  |   |   |  |  |  |  |  |  |  |   |  |   |  |   |  |   |  |   |  |   |  |  |                                     |                                     |                                     |                                     |                                     |  |  |  |  |                                       |                                       |                                       |                                       |
| Класс ударопрочности             | IK08   |  |   |   |  |  |  |  |  |  |  |   |  |   |  |   |  |   |  |   |  |   |  |  |                                     |                                     |                                     |                                     |                                     |  |  |  |  |                                       |                                       |                                       |                                       |
| Цвет корпуса и двери             | Белый  |  |   |   |  |  |  |  |  |  |  |   |  |   |  |   |  |   |  |   |  |   |  |  |                                     |                                     |                                     |                                     |                                     |  |  |  |  |                                       |                                       |                                       |                                       |
| Способ установки                 | Встраиваемый   |  |   |   |  |  |  |  |  |  |  |   |  |   |  |   |  |   |  |   |  |   |  |  |                                     |                                     |                                     |                                     |                                     |  |  |  |  |                                       |                                       |                                       |                                       |
| Температура эксплуатации         | -25°C / +60°C  |  |   |   |  |  |  |  |  |  |  |   |  |   |  |   |  |   |  |   |  |   |  |  |                                     |                                     |                                     |                                     |                                     |  |  |  |  |                                       |                                       |                                       |                                       |
| Габарит корпуса                  | 1  | 1  | 2   | 2   | 3  | 3  | 4  | 4  | 5  | 2  | 2  | 3   | 3  | 4   | 4  | 5   | 3  | 3   | 4  | 4   | 5  | 5   | 1  | 2  | 3                                   | 4                                   | 5                                   | 2                                   | 3                                   | 4                                      | 5                                      | 3                                      | 4                                      | 5                                     | 5                                     |                                       |                                       |
| Масса нетто, кг                  | 1,1  | 1,1  | 1,5   | 1,5   | 1,9  | 1,9  | 2,4  | 2,4  | 2,9  | 1,5  | 1,5  | 1,9   | 1,9  | 2,4   | 2,4  | 3   | 1,3  | 1,3   | 1,7  | 1,7   | 2,2  | 2,7   | 1,1  | 1,5  | 1,9                                 | 2,4                                 | 2,9                                 | 1,5                                 | 1,9                                 | 2,4                                    | 3                                      | 1,3                                    | 1,7                                    | 2,2                                   | 2,7                                   |                                       |                                       |
| Степень защиты по ГОСТ 14254     | IP41   |  |   |   |  |  |  |  |  |  |  |   |  |   |  |   |  |   |  |   |  |   |  |  |                                     |                                     |                                     |                                     |                                     |  |  |  |  |                                       |                                       |                                       |                                       |
| Климат. исполнение по ГОСТ 15150 | УХЛ3   |  |   |   |  |  |  |  |  |  |  |   |  |   |  |   |  |   |  |   |  |   |  |  |                                     |                                     |                                     |                                     |                                     |  |  |  |  |                                       |                                       |                                       |                                       |
| Размер ниши, [ВxШxГ] мм          | 277x313x88   | 277x313x88   | 401x313x90  | 401x313x90  | 554x313x90   | 554x313x90   | 677x313x90   | 677x313x90   | 802x313x90   | 401x313x90   | 401x313x90   | 554x313x90                                      | 554x313x90   | 677x313x90                                      | 677x313x90   | 802x313x90                                      | 554x313x90   | 554x313x90                                      | 677x313x90   | 677x313x90  | 802x313x90   | 802x313x90  | 277x313x88   | 401x313x90   | 554x313x90                          | 677x313x90                          | 802x313x90                          | 401x313x90                          | 554x313x90                          | 677x313x90                             | 802x313x90                             | 554x313x90                             | 677x313x90                             | 802x313x90                            | 802x313x90                            |                                       |                                       |
| Пластик                          | +  | +  | +   | +   | +  | +  | +  | +  | +  | +  | +  | +   | +  | +   | +  | +   | +  | +   | +  | +   | +  | +   | +  | +  | +                                   | +                                   | +                                   | +                                   | +                                   | +                                      | +                                      | +                                      | +                                      | +                                     | +                                     |                                       |                                       |
| Металл                           | +  | +  | +   | +   | +  | +  | +  | +  | +  | +  | +  | +   | +  | +   | +  | +   | +  | +   | +  | +   | +  | +   | +  | +  | +                                   | +                                   | +                                   | +                                   | +                                   | +                                      | +                                      | +                                      | +                                      | +                                     | +                                     |                                       |                                       |
| Металл с перфорацией             | +  | +  | +   | +   | +  | +  | +  | +  | +  | +  | +  | +   | +  | +   | +  | +   | +  | +   | +  | +   | +  | +   | +  | +  | +                                   | +                                   | +                                   | +                                   | +                                   | +                                      | +                                      | +                                      | +                                      | +                                     | +                                     |                                       |                                       |

4 ГАБАРИТНЫЕ РАЗМЕРЫ ОСНОВАНИЙ И ДВЕРЕЙ

Таблица 3

|           | A   | B   | C    | D  | E   | F   |
|-----------|-----|-----|------|----|-----|-----|
| Габарит 1 | 317 | 346 | 94,5 | 85 | 272 | 305 |
| Габарит 2 | 442 | 346 | 96   | 87 | 398 | 305 |
| Габарит 3 | 592 | 346 | 96   | 87 | 548 | 305 |
| Габарит 4 | 717 | 346 | 96   | 87 | 673 | 305 |
| Габарит 5 | 842 | 346 | 96   | 87 | 798 | 305 |

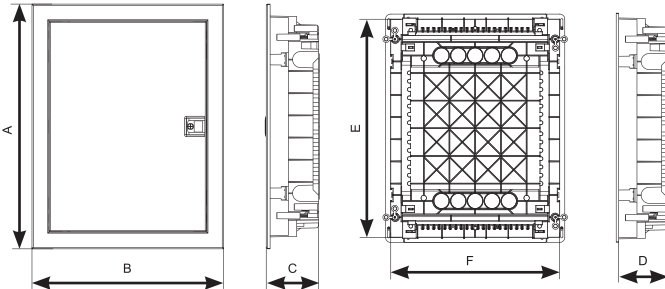


Рис. 1

5 ГАБАРИТНЫЕ РАЗМЕРЫ МОНТАЖНЫХ ПЛАТ

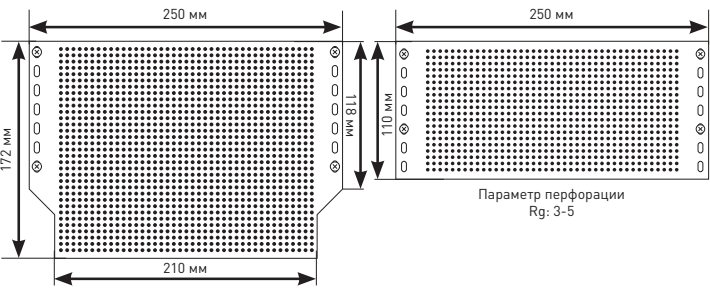


Рис. 2

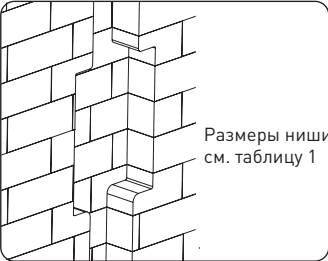
6 ДОПОЛНИТЕЛЬНЫЕ АКСЕССУАРЫ (ПРИБОРЕТАЮТСЯ ОТДЕЛЬНО)

Таблица 4

| Артикул     | Наименование  | Вес, гр |
|-------------|---|---------|
| nv-lock     | Замок с ключом металлический для щита                               | 40      |
| nv-cover    | Заглушка пластрона на 12 модулей для щита                           | 20      |
| nv-vertic   | Комплект для вертикального соединения                               | 15      |
| nv-horiz    | Комплект для горизонтального соединения                             | 24      |
| nv-h-socket | Держатель для двойной розетки                                       | 110     |
| nv-h-wifi   | Держатель Wi-Fi роутера   | 121     |
| nv-pp12     | Патч-панель для 12 модулей RJ45                                     | 205     |
| nv-socket   | Дополнительная модульная розетка 16 А в перегородку (комбинир. щит) | 36      |

7 ИНСТРУКЦИЯ ПО СБОРКЕ И УСТАНОВКЕ

7.1 Монтаж в твердые стены (бетон, кирпич, блоки).



Размеры ниши см. таблицу 1

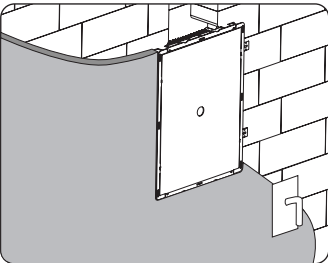
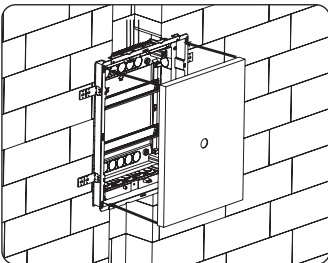
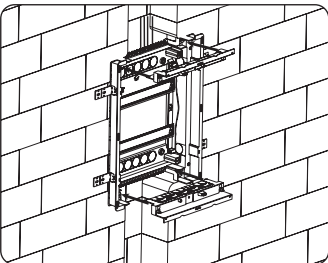
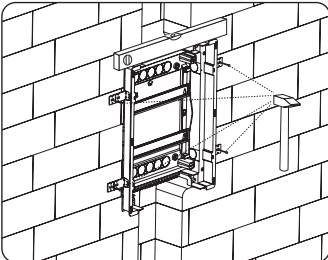
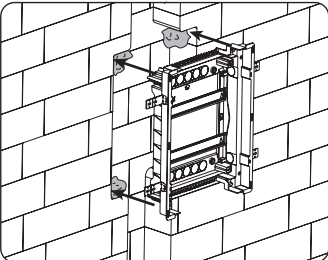
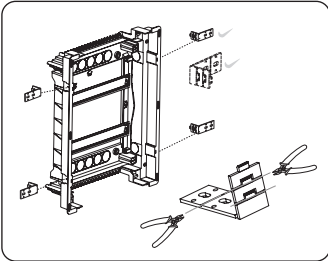


Рис. 3

7.2 Монтаж в гипсокартон.

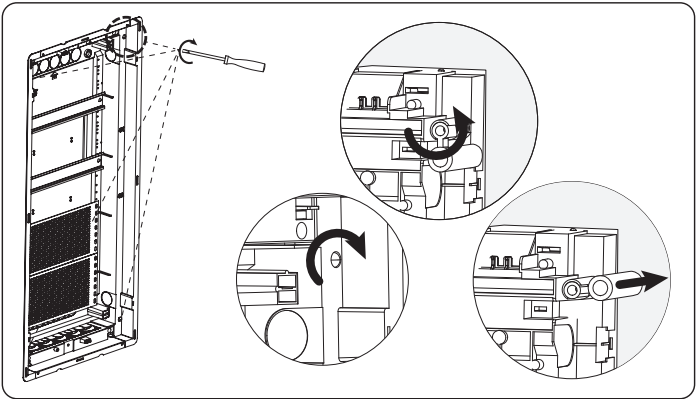
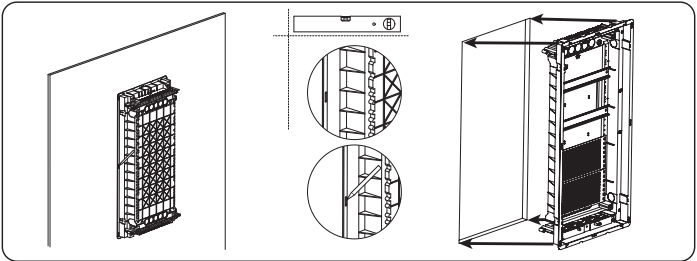


Рис. 4

7.3 Монтаж внутри щитов. Монтаж оборудования внутри силового основания.

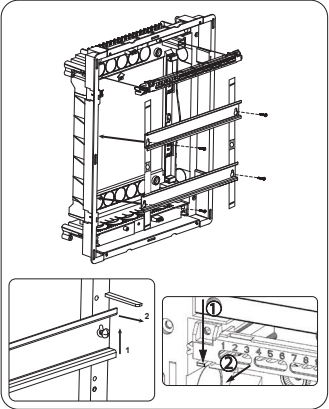


Рис. 5

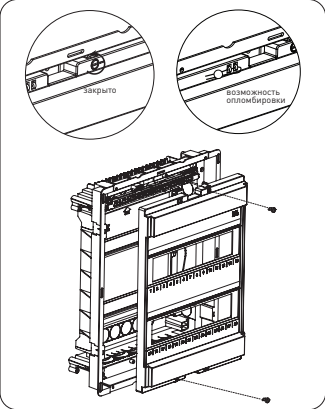


Рис. 6

Для установки дополнительных модулей по бокам din-рейки необходимо загнуть пазы.

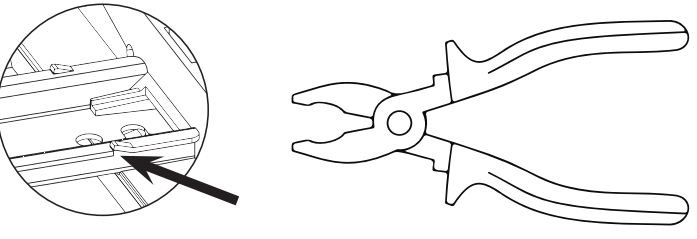


Рис. 7

Установка монтажной платы и дополнительных аксессуаров внутри слаботочного или комбинированного щита.

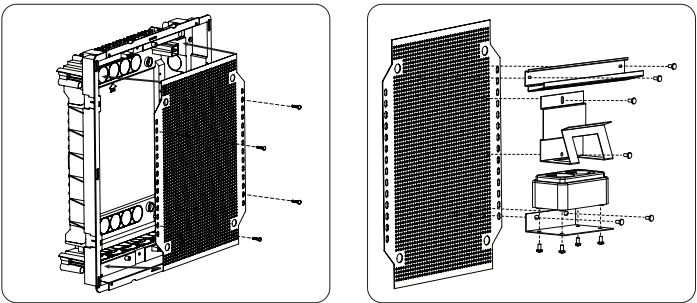


Рис. 8

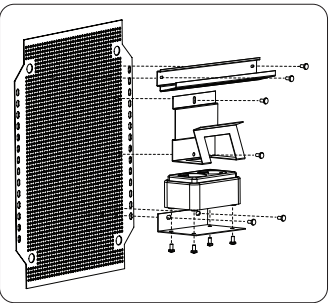


Рис. 9 - Аксессуары на монтажную плату

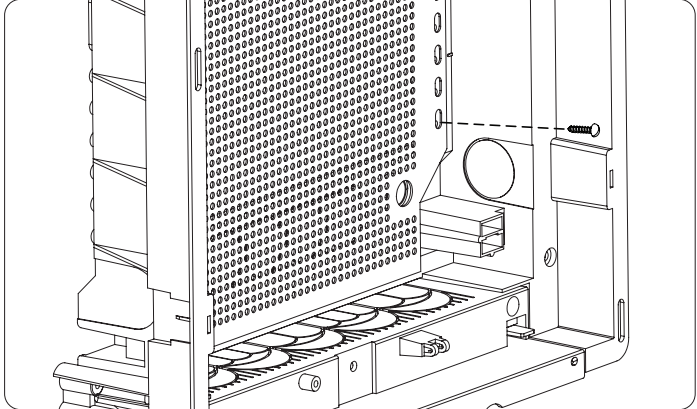


Рис. 10