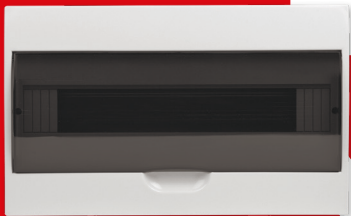




# EKF



## ПАСПОРТ

Щиты распределительные  
пластиковые ЩРН-П,  
ЩРВ-П IP41 PROXIMA EKF

## 1 НАЗНАЧЕНИЕ

Щиты распределительные пластиковые ЩРН-П, ЩРВ-П IP41 PROXIMA EKF предназначены для установки модульной аппаратуры: автоматических выключателей, УЗО, таймеров, счетчиков электрической энергии и т.д.

## 2 ТЕХНИЧЕСКИЕ ХАРАКТЕРИСТИКИ

Технические характеристики представлены в таблице 1.

Таблица 1

Параметры	Значения
Номинальное напряжение, В	230 / 400
Номинальный ток, А	100А
Материал корпуса	Пластик
Цвет корпуса	Белый
Способ установки	Навесной / Встраиваемый
Степень защиты по ГОСТ 14254	IP41
Климатическое исполнение по ГОСТ 15150	УХЛ3

Габаритные размеры представлены в таблицах 2–5. Информация об изготовителе указана на упаковке изделия.

Таблица 2 – Габаритные размеры щитов распределительных навесных пластиковые ЩРН-П PROXIMA EKF  
изготовителя ООО «Электрорешения»

Наименование	Кол-во модулей	Масса нетто, кг	ВхШхГ (корпус), мм
ЩРН-П-3	3	0,467	150x60x95
ЩРН-П-4	4	0,467	200x112x95
ЩРН-П-6	6	0,497	200x148x95
ЩРН-П-8	8	0,613	200x184x100
ЩРН-П-10	10	0,735	200x222x100
ЩРН-П-12	12	0,76	200x256x100
ЩРН-П-15	15	0,9	200x312x95
ЩРН-П-18	18	1,24	200x362x100
ЩРН-П-24	24	1,49	327x256x100
ЩРН-П-36	36	2,14	460x270x100
ЩРН-П-45	45	2,2	470x325x100

Таблица 3 – Габаритные размеры щитов распределительных навесных пластиковые ЩРВ-П PROXIMA EKF  
изготовителя ООО «Электрорешения»

Наименование	Кол-во модулей	Масса нетто, кг	ВхШхГ (корпус), мм	ВхШхГ (ниша), мм
ЩРВ-П-3	3	0,226	150х60х95	142х90х60
ЩРВ-П-4	4	0,537	200х112х95	210х124х65
ЩРВ-П-6	6	0,653	221х172х90	210х162х65
ЩРВ-П-8	8	0,73	221х208х90	210х195х65
ЩРВ-П-10	10	0,84	221х246х90	215х235х65
ЩРВ-П-12	12	0,93	221х278х100	210х265х75
ЩРВ-П-15	15	1,153	221х334х90	210х324х65
ЩРВ-П-18	18	1,5	251х398х100	233х375х75
ЩРВ-П-24	24	1,66	350х300х100	320х267х75
ЩРВ-П-36	36	2,4	482х300х100	450х270х75
ЩРВ-П-45	45	2,4	505х365х110	470х325х85

Таблица 4 – Габаритные размеры щитов распределительных навесных пластиковые ЩРН-П PROXIMA EKF  
изготовителя ЦЕЦФ Электрик Трейдинг (Шанхай) Ко., ЛТД

Наименование	Кол-во модулей	Масса нетто, кг	ВхШхГ (корпус), мм
ЩРН-П-3	3	0,467	150х60х95
ЩРН-П-4	4	0,467	200х112х95
ЩРН-П-6	6	0,497	200х148х95
ЩРН-П-8	8	0,613	200х184х95
ЩРН-П-10	10	0,735	200х222х95
ЩРН-П-12	12	0,76	200х256х95
ЩРН-П-15	15	0,9	200х312х95
ЩРН-П-18	18	1,24	220х360х100
ЩРН-П-24	24	1,49	328х270х100
ЩРН-П-36	36	2,14	460х270х100
ЩРН-П-45	45	2,2	470х325х100

Таблица 5 – Габаритные размеры щитов распределительных навесных пластиковые ЩРВ-П PROXIMA ЕКФ  
изготовителя ЦЕЦФ Электрик Трейдинг (Шанхай) Ко., ЛТД

Наименование	Кол-во модулей	Масса нетто, кг	ВхШхГ (корпус), мм	ВхШхГ (ниша), мм
ЩРВ-П-3	3	0,226	150x60x95	142x90x60
ЩРВ-П-4	4	0,537	200x112x95	210x124x65
ЩРВ-П-6	6	0,653	221x172x90	210x162x65
ЩРВ-П-8	8	0,73	221x208x90	210x195x65
ЩРВ-П-10	10	0,84	221x246x90	215x235x65
ЩРВ-П-12	12	0,93	221x278x90	210x265x65
ЩРВ-П-15	15	1,153	221x334x90	210x324x65
ЩРВ-П-18	18	1,5	251x398x100	233x375x75
ЩРВ-П-24	24	1,66	350x300x100	320x267x75
ЩРВ-П-36	36	2,4	482x300x100	450x270x75
ЩРВ-П-45	45	2,4	505x365x110	470x325x85

### 3 ОСОБЕННОСТИ ЭКСПЛУАТАЦИИ И МОНТАЖА

Монтаж и подключение электрощитов должны осуществляться квалифицированным электротехническим персоналом. Диапазон рабочих температур: от минус 5 °С до плюс 50 °С.

Электрощиты должны эксплуатироваться только в невзрывоопасных средах, не содержащих токопроводящей пыли и химически активных веществ.

Электрощиты оборудованы защитной оперативной панелью, предотвращающей свободный доступ к токоведущим частям.

Порядок монтажа:

1. Открыть дверцу щита и выкрутить шурупы, соединяющие лицевую панель и основание щита.
2. Установить необходимое электрооборудование на дин-рейку.
3. Выполнить внутренние электрические соединения, проверить качество монтажа.

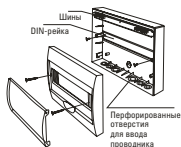


Рис. 1 – Схема монтажа ЩРН-П

4. Установить щит на место эксплуатации и надежно закрепить через предусмотренные отверстия.
5. Используя слесарный нож сделать необходимые вырезы в местах кабельных вводов.
6. Подключить вводные проводники, убедившись, что они обесточены.
7. Установить лицевую панель, закрутив шурупы. См. рис. 1.

## 4 КОМПЛЕКТНОСТЬ

Щиты распределительные пластиковые ЩРН-П, ЩРВ-П IP41 поставляются в индивидуальной упаковке. Вся документация доступна по QR-коду, расположенному на коробке.

Таблица 6

Наименование		Корпус пластиковый	DIN-рейка	Шинная планка	Кол-во медных шин и отверстий
ЩРН-П-3	ЩРВ-П-3	1 шт.	1	1	–
ЩРН-П-4	ЩРВ-П-4		1	1	4
ЩРН-П-6	ЩРВ-П-6		1	1	3 + 3
ЩРН-П-8	ЩРВ-П-8		1	1	4 + 4
ЩРН-П-10	ЩРВ-П-10		1	1	5 + 5*
ЩРН-П-12	ЩРВ-П-12		1	1	6 + 6
ЩРН-П-15	ЩРВ-П-15		1	1	8 + 8
ЩРН-П-18	ЩРВ-П-18		1	1	8 + 10
ЩРН-П-24	ЩРВ-П-24		2	2	6+6+6+6
ЩРН-П-36	ЩРВ-П-36		3	2	8+8+10+10
ЩРН-П-45	ЩРВ-П-45		3	2	10+10+12+12

\* Количество медных шин и отверстий изготовителя ЦЕЦФ Электрик Трейдинг (Шанхай) Ко., ЛТ.

Количество медных шин и отверстий изготовителя ООО «Электрорешения» — 4+6.

## **5 УСЛОВИЯ ТРАНСПОРТИРОВКИ И ХРАНЕНИЯ**

Транспортирование должно осуществляться в любом закрытом транспорте, обеспечивающем предохранение упакованных изделий от механических воздействий и атмосферных осадков.

Хранение должно осуществляться в упаковке производителя в помещениях с естественной вентиляцией при температуре от  $-25^{\circ}\text{C}$  до  $+40^{\circ}\text{C}$ . Срок хранения в упаковке производителя и при соблюдении вышеуказанных условий не более 5 лет, с даты производства. При обнаружении неисправностей в период гарантийных обязательств обращаться по месту покупки товара.



