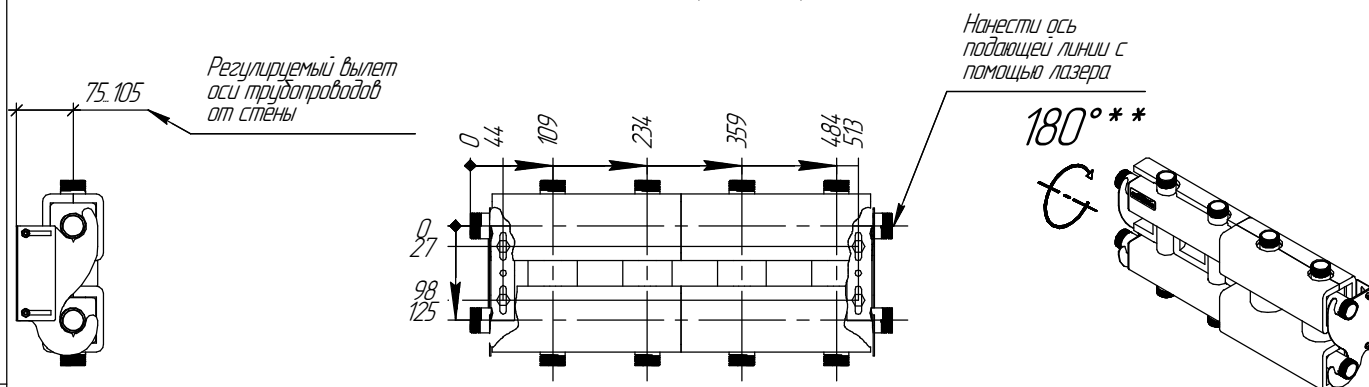


* Используется для разметки отверстий кронштейнов (см. инструкцию K.UMS)

Монтажные размеры



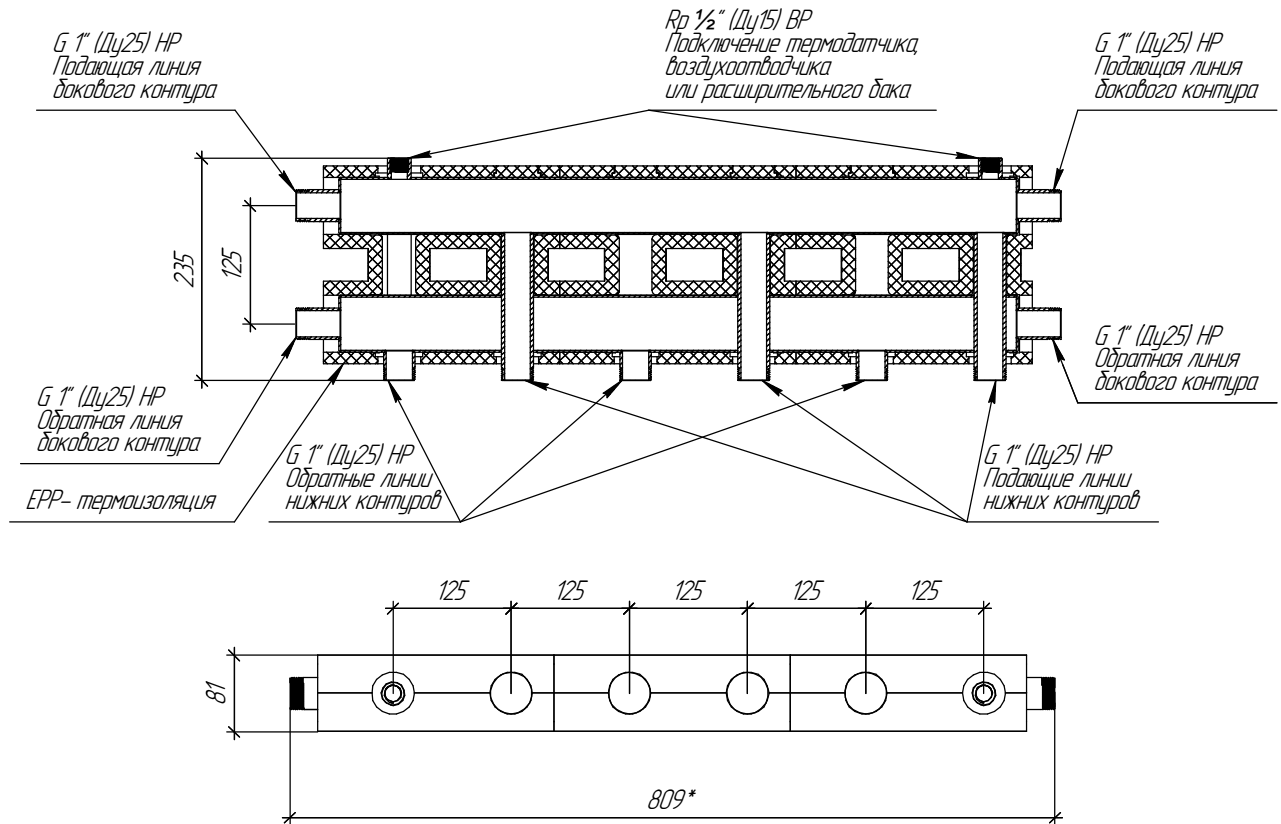
** Для верхней подводки потребителей допускается перевернуть коллектор на 180° по горизонтальной оси

*** Магистральным может являться любой контур

Основные характеристики

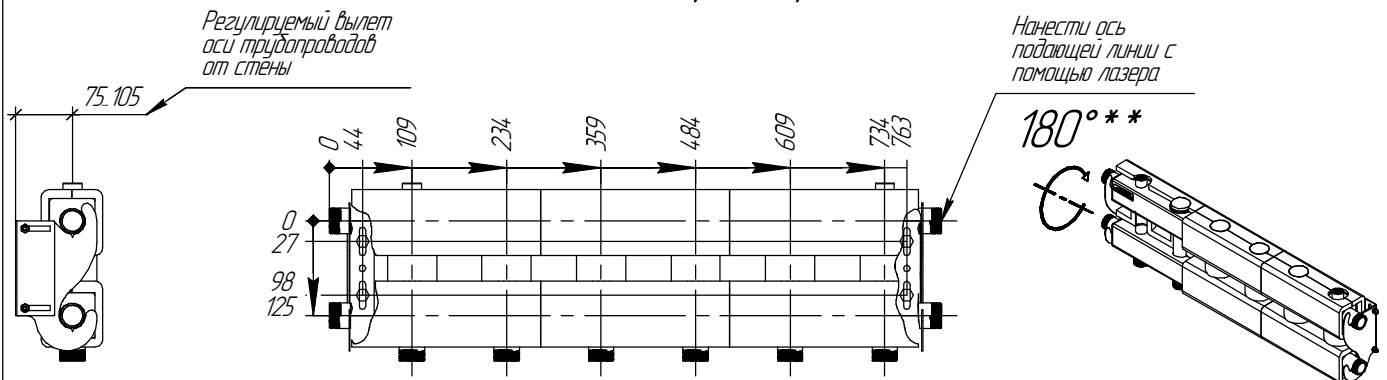
Рабочее давление, бар 6
 Материал изготовления Нержавеющая сталь 08X18H10T (AISI 304)
 Наружная поверхность Зеркальная полировка
 Упаковка Картонная коробка, защитные заглушки GIDRUSS
 Монтажные элементы в к-те поставки K.UMS.25-125.B
 Термоизоляция EPP

Инв. № подл.	Подп. и дата	Взам. инв. №
Изм.	Колуч.	Лист
№ док.	Подп.	Дата
		07.10.2020
MKSS-60-5DU.EPP.20		Лист



* Используется для разметки отверстий кранштейнов (см. инструкцию K.UMS)

Монтажные размеры



** Для верхней подводки потребителей допускается перевернуть коллектор на 180° по горизонтальной оси

*** Магистральным может являться любой контур

Основные характеристики

Рабочее давление, бар 6

Материал изготовления Нержавеющая сталь 08X18H10T (AISI 304)

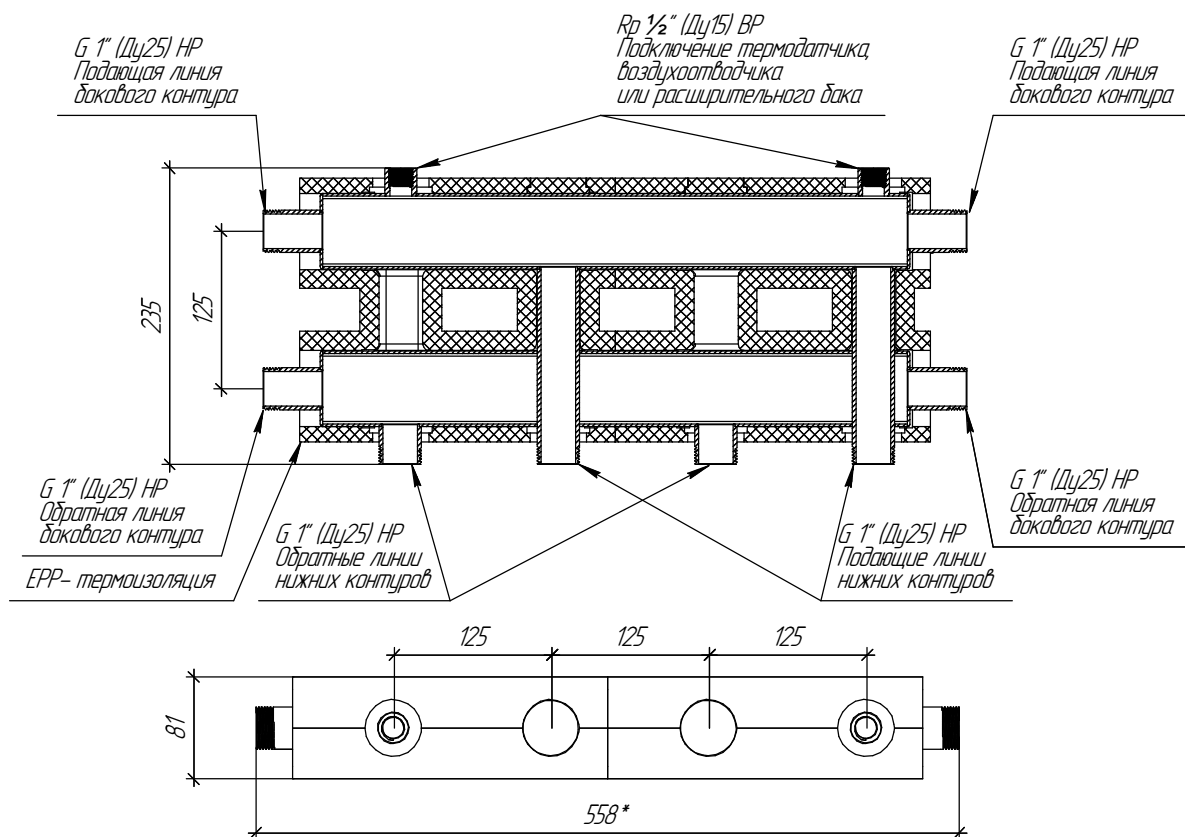
Наружная поверхность Зеркальная полировка

Упаковка Картонная коробка, защитные заглушки GIDRUSS

Монтажные элементы в к-те поставки K.UMS.25-125.B

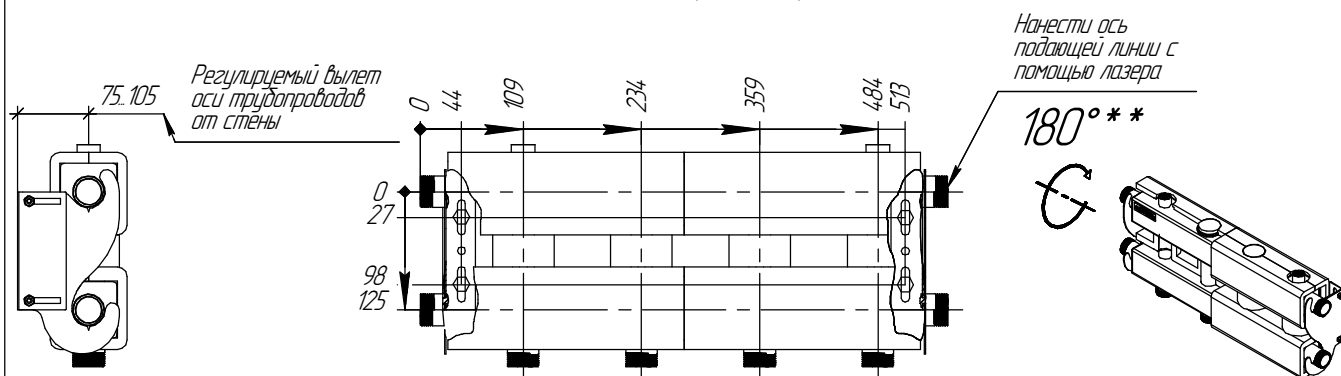
Термоизоляция EPP

Инв. № подл.	Подп. и дата	Взам. инв. №				
Изм.	Колуч.	Лист	№ док.	Подп.	Дата	Лист
					07.10.2020	
МКСС-60-4D.EPP.20						



* Используется для разметки отверстий кранштейнов (см. инструкцию K.UMS)

Монтажные размеры



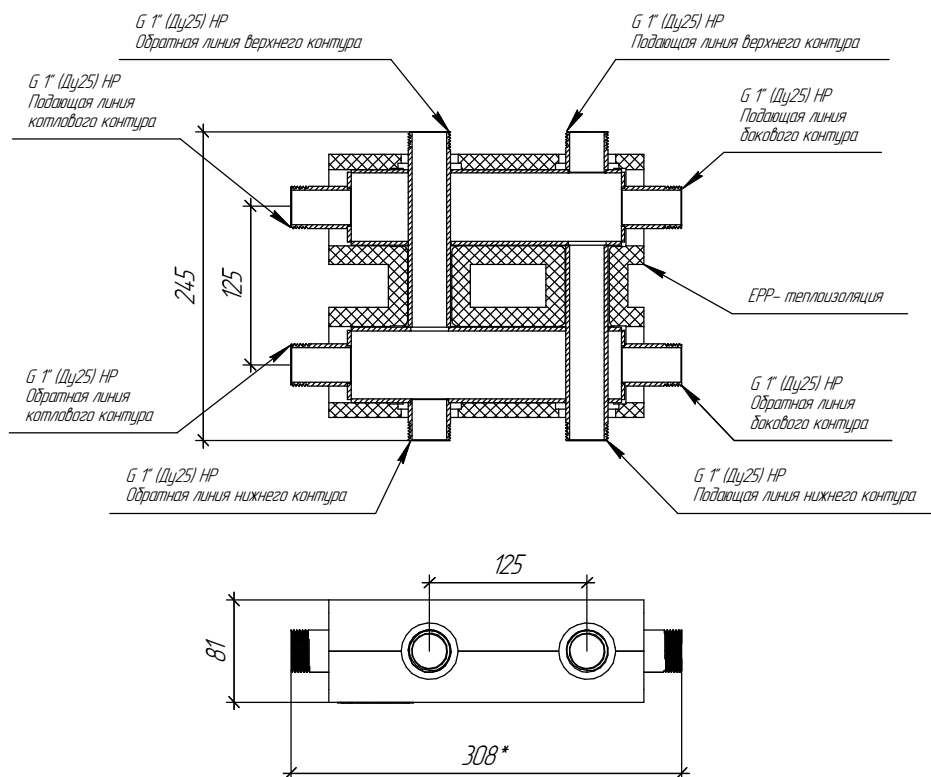
** Для верхней подводки потребителей допускается перевернуть коллектор на 180° по горизонтальной оси

*** Магистральным может являться любой контур

Основные характеристики

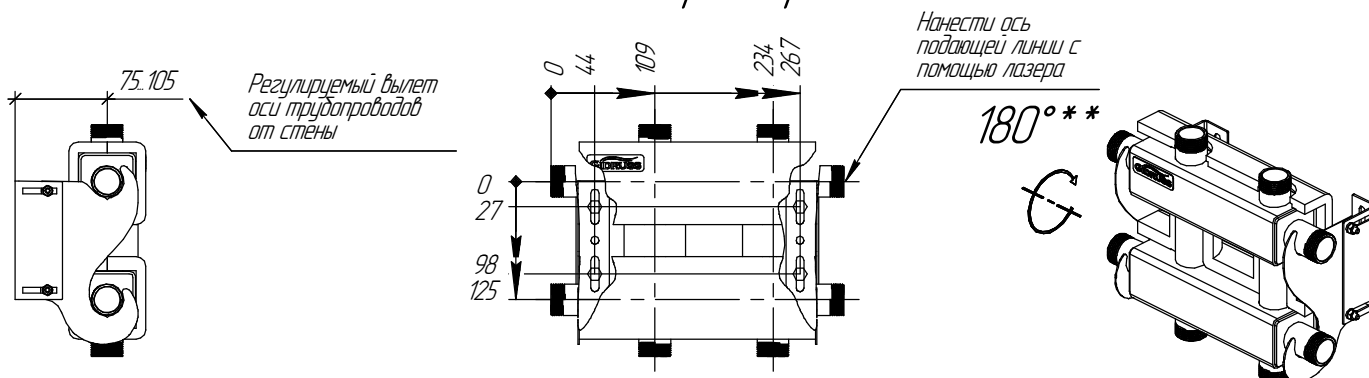
Рабочее давление, бар 6
 Материал изготовления Нержавеющая сталь 08X18H10T (AISI 304)
 Наружная поверхность Зеркальная полировка
 Упаковка Картонная коробка, защитные заглушки GIDRUSS
 Монтажные элементы в к-те поставки K.UMS.25-125.B
 Термоизоляция EPP

Инв. № подл.	Подп. и дата	Взам. инв. №				
Изм.	Колуч.	Лист	№ док.	Подп.	Дата	Лист
					07.10.2020	
MKSS-60-3D.EPP.20						



* Используется для разметки отверстий кранштейнов (см. инструкция K.UMS)

Монтажные размеры



** Для верхней подводки потребителей допускается перевернуть коллектор на 180° по горизонтальной оси

*** Магистральным может являться любой контур

Основные характеристики

Рабочее давление, бар 6

Материал изготовления Нержавеющая сталь 08X18H10T (AISI 304)

Наружная поверхность Зеркальная полировка

Упаковка Картонная коробка, защитные заглушки GIDRUSS

Монтажные элементы в к-те поставки K.UMS.25-125.B

Термоизоляция EPP

Взам. инв. №	
Подп. и дата	
Инв. № подл.	
<p><i>** Для верхней подводки потребителей допускается перевернуть коллектор на 180° по горизонтальной оси</i></p> <p><i>*** Магистральным может являться любой контур</i></p>	
<p><i>Основные характеристики</i></p> <p><i>Рабочее давление, бар 6</i></p> <p><i>Материал изготовления Нержавеющая сталь 08Х18Н10Т (АISI 304)</i></p> <p><i>Наружная поверхность Зеркальная полировка</i></p> <p><i>Упаковка Картонная коробка, защитные заглушки GIDRUSS</i></p> <p><i>Монтажные элементы в к-те поставки K.UMS.25-125.B</i></p> <p><i>Термоизоляция EPP</i></p>	
Изм.	Кол. л.
Лист	№ док.
Подп.	Дата
09.03.2021	
MKSS-60-3DU.EPP.20	
Лист	