
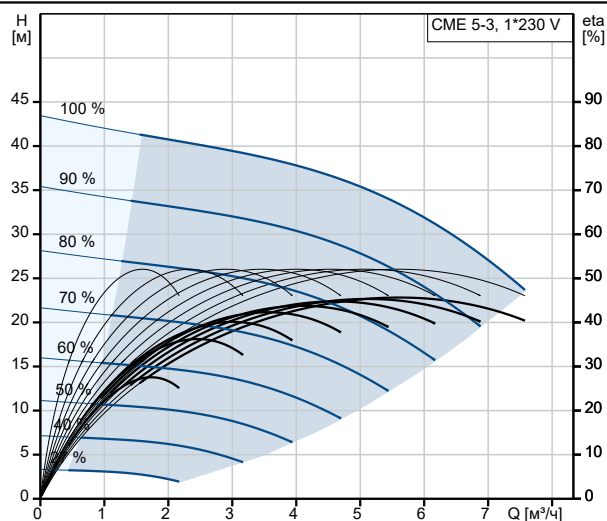


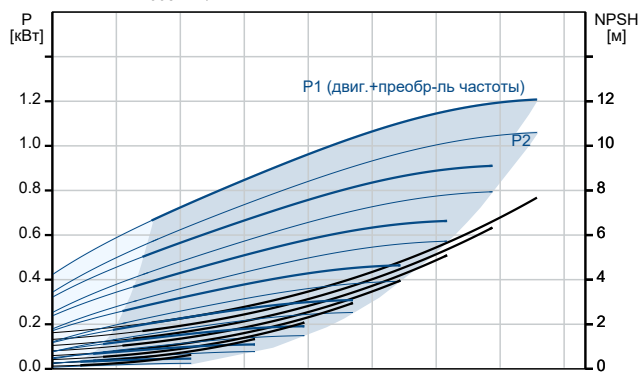
№ п/п	Описание
1	<p>CME 5-3 A-R-G-E-AQQE U-A-D-N</p>  <p>Номер изделия: 98395009</p> <p>Компактный, надежный, горизонтальный, многоступенчатый, центробежный насос с односторонним всасыванием с осевым всасывающим и радиальным выпускным патрубком. Материалы насоса, контактирующие с жидкостью, выполнены из высококачественной нержавеющей стали. Механическим уплотнением вала является специально спроектированное, несбалансированное кольцевое уплотнение. Соединение с трубопроводами выполняется через внутреннюю трубную резьбу Витворта, Rp (ISO 7/1).</p> <p>Насос оснащен синхронным 1-фазным электродвигателем на постоянных магнитах с воздушным охлаждением. КПД электродвигателя классифицируется как IE5 в соответствии со стандартом IEC 60034-30-2.</p> <p>Электродвигатель включает частотный преобразователь и ПИ-регулятор в клеммной коробке. Это обеспечивает постоянное плавное регулирование частоты вращения электродвигателя, а также возможность корректировки рабочих характеристик в соответствии с заданными требованиями. Панель управления на клеммной коробке электродвигателя позволяет задавать установленное значение, а также выбирать режим работы насоса: «Мин.» или «Макс.» или «Останов». Индикатор Grundfos Eye на панели управления обеспечивает визуальную индикацию состояния насоса:</p> <ul style="list-style-type: none"> • «Питание включено»: Электродвигатель работает (вращающиеся зелёные индикаторы) или не работает (постоянно включённые зелёные индикаторы). • «Предупреждение»: Электродвигатель по-прежнему работает (вращающиеся жёлтые индикаторы) или остановился (постоянно включённые жёлтые индикаторы). • «Аварийный сигнал»: Электродвигатель остановился (мигающие красные индикаторы). <p>Возможно подключение к насосу с помощью Grundfos Go Remote (принадлежность). Устройство дистанционного управления позволяет выполнять настройки и считывать ряд параметров, таких как «Фактическое значение», «Частота вращения», «Потребляемая мощность» и общее «Энергопотребление».</p> <p>Клеммная коробка содержит клеммы для следующих соединений:</p> <ul style="list-style-type: none"> • один выделенный цифровой вход; • два аналоговых входа, 0(4)-20 мА, 0-5 В, 0-10 В, 0,5 - 3,5 В; • подача напряжения 5 В на потенциометр и датчик; • один настраиваемый цифровой вход или выход с разомкнутым коллектором; • вход и выход цифрового датчика Grundfos; • подача напряжения 24 В на датчики; • два выхода сигнального реле (беспотенциальные контакты); • соединение GENIbus; • интерфейс для CIM-модуля шины связи Grundfos. <p>Система управления: Frequency converter: Встроен.</p> <p>Жидкость: Рабочая жидкость: Вода Диапазон температур жидкости: -20 .. 120 °C Температура перекачиваемой жидкости: 20 °C Плотность: 998.2 кг/м³</p> <p>Технические данные: Скорость насоса, при которой рассчитаны его характеристики: 3480 об/м Номинальный расход: 5.64 м³/ч Номинальный напор: 32.78 м</p>

№ п/п	Описание
1	<p>Код торцевого уплотнения вала: AQQE Сертификаты: CE,EAC,CURUS,UKCA Сертифицирован для питьевой воды: WRAS,ACS,NSF61,UBA Допуски по рабочим хар-кам: ISO9906:2012 3B</p> <p>Материалы: Корпус насоса: Нержавеющая сталь Материал корпуса насоса: EN 1.4401 Корпус насоса: AISI 316 Рабочее колесо: Нержавеющая сталь Рабочее колесо, EN/DIN: EN 1.4401 Рабочее колесо, AISI/ASTM: AISI 316</p> <p>Монтаж: Диапазон температуры окружающей среды: -20 .. 55 °C Макс. рабочее давление: 16 бар Макс. давление при заданной темп-ре: 16 бар / 90 °C 10 бар / 120 °C</p> <p>Стандарт трубного присоединения: Rp Размер всасывающего патрубка: 1 1/4 inch Размер напорного патрубка: 1 inch Outlet position: 12</p> <p>Данные электрооборудования: Стандарт электродвигателя: IEC Frame size: 80B Rated power - P2: 1.1 кВт Частота питающей сети: 50 / 60 Hz Suitable for 50/60 Hz: Да Номин.напряжение: 1 x 200-240 В Сервис-фактор электродвигателя: 0.00 Диапазон тока: 6.7-5.6 А Номин. частота вращения: 2900 - 4000 об/м Степень защиты (IEC 34-5): IP55 Класс изоляции (IEC 85): F</p> <p>Другое: Положение клеммной коробки: 12 Минимальный индекс эффективности, MEI ≥: 0.7 Вес(Нетто): 15.2 кг Вес(Брутто): 18.7 кг Danish VVS No.: 385242030 Finnish LVI No.: 4925849</p>

Описание	Значение
Общие сведения:	
Наименование продукта:	CME 5-3 A-R-G-E-AQQE U-A-D-N
№ продукта:	98395009
EAN код:	5711494282289
Технические данные:	
Скорость насоса, при которой рассчитаны его характеристики:	3480 об/м
Номинальный расход:	5.64 м³/ч
Номинальный напор:	32.78 м
Рабочие колеса:	3
Код торцевого уплотнения вала:	AQQE
Сертификаты:	CE,EAC,CURUS,UKCA
Сертифицирован для питьевой воды:	WRAS,ACS,NSF61,UBA
Допуски по рабочим хар-кам:	ISO9906:2012 3B
Тип исполнения:	A
Модель:	A
Материалы:	
Корпус насоса:	Нержавеющая сталь
Материал корпуса насоса:	EN 1.4401
Корпус насоса:	AISI 316
Рабочее колесо:	Нержавеющая сталь
Рабочее колесо, EN/DIN:	EN 1.4401
Рабочее колесо, AISI/ASTM:	AISI 316
Код материала:	G
Код резины:	E
Монтаж:	
Диапазон температуры окружающей среды:	-20 .. 55 °C
Макс. рабочее давление:	16 бар
Макс. давление при заданной темп-ре:	16 бар / 90 °C
Макс. давление при заданной темп-ре:	10 бар / 120 °C
Стандарт трубного присоединения:	Rp
Размер всасывающего патрубка:	1 1/4 inch
Размер напорного патрубка:	1 inch
Outlet position:	12
Код присоединения:	R
Жидкость:	
Рабочая жидкость:	Вода
Диапазон температур жидкости:	-20 .. 120 °C
Температура перекачиваемой жидкости:	20 °C
Плотность:	998.2 кг/м³
Данные электрооборудования:	
Стандарт электродвигателя:	IEC
Frame size:	80B
Rated power - P2:	1.1 кВт
Частота питающей сети:	50 / 60 Hz
Suitable for 50/60 Hz:	Да
Номинальное напряжение:	1 x 200-240 В
Сервис-фактор электродвигателя:	0.00
Диапазон тока:	6.7-5.6 А
Номинальная частота вращения:	2900 - 4000 об/м
Степень защиты (IEC 34-5):	IP55
Класс изоляции (IEC 85):	F



Перекачиваемая жидкость = Вода
Температура перекачиваемой жидкости = 20 °C
Плотность = 998.2 кг/м³





Название компании:

Разработано:

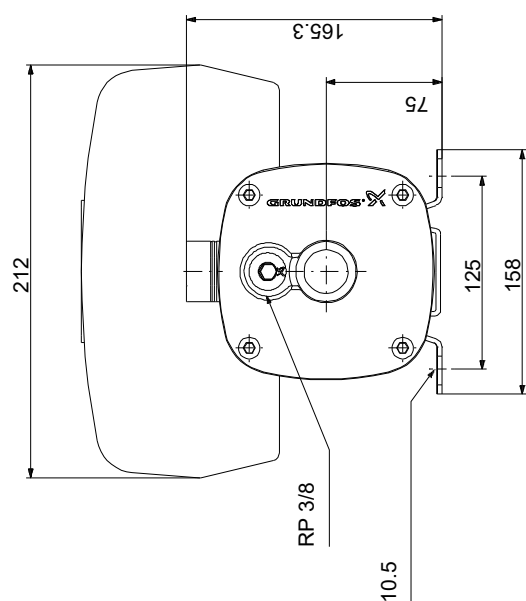
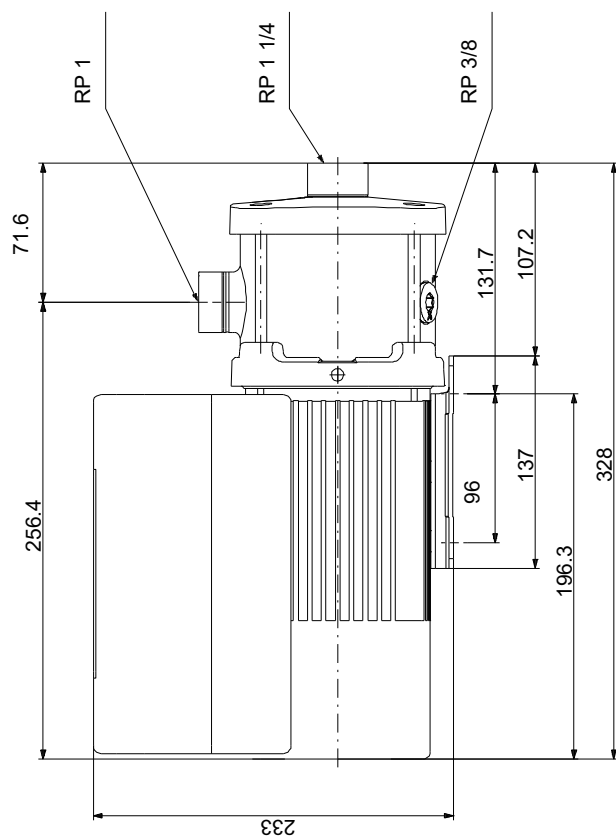
Телефон:

Дата:

11.10.2024

Описание	Значение
Система управления:	
Преобразователь частоты:	Встроен.
Другое:	
Положение клеммной коробки:	12
Минимальный индекс эффективности, MEI ≥:	0.7
Вес(Нетто):	15.2 кг
Вес(Брутто):	18.7 кг
Danish VVS No.:	385242030
Finnish LVI No.:	4925849

98395009 CME 5-3 A-R-G-E-AQQE U-A-D-N



Внимание! Все размеры даны в[мм], если не указано иное.

Правовая оговорка: На данном упрощённом габаритном чертеже представлены не все компоненты.