
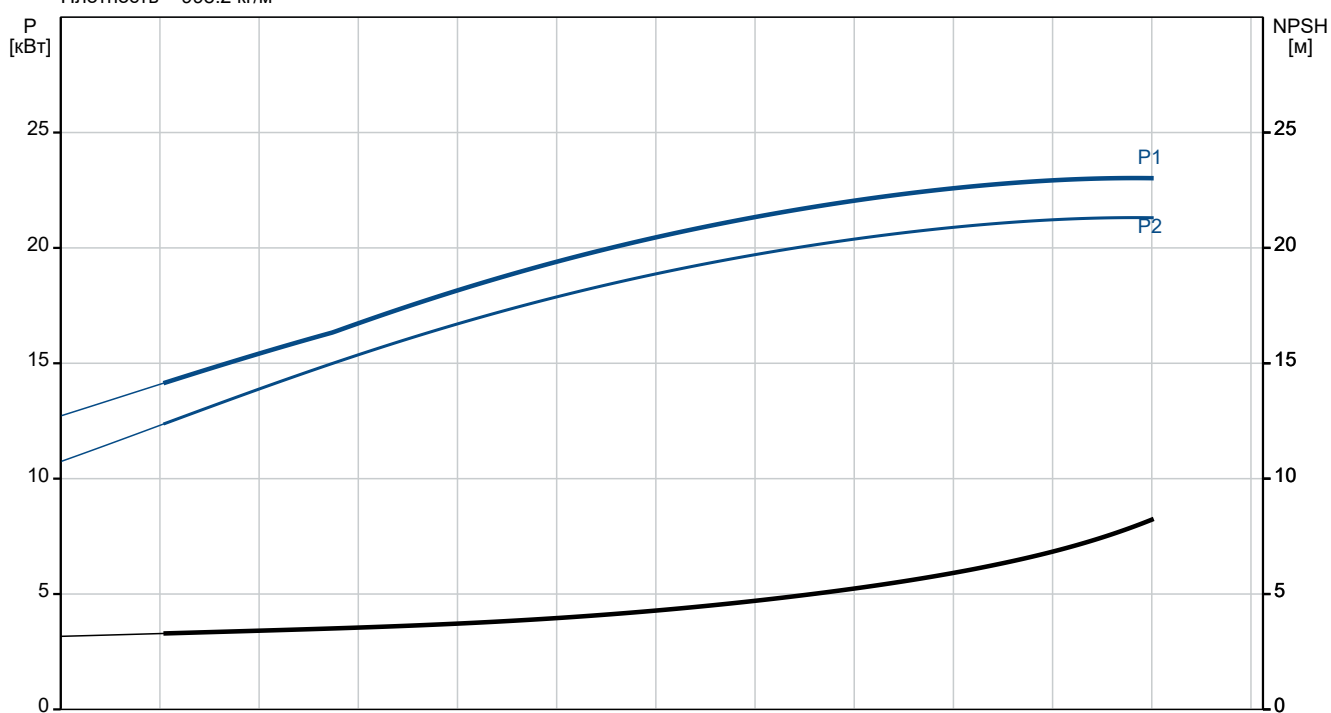
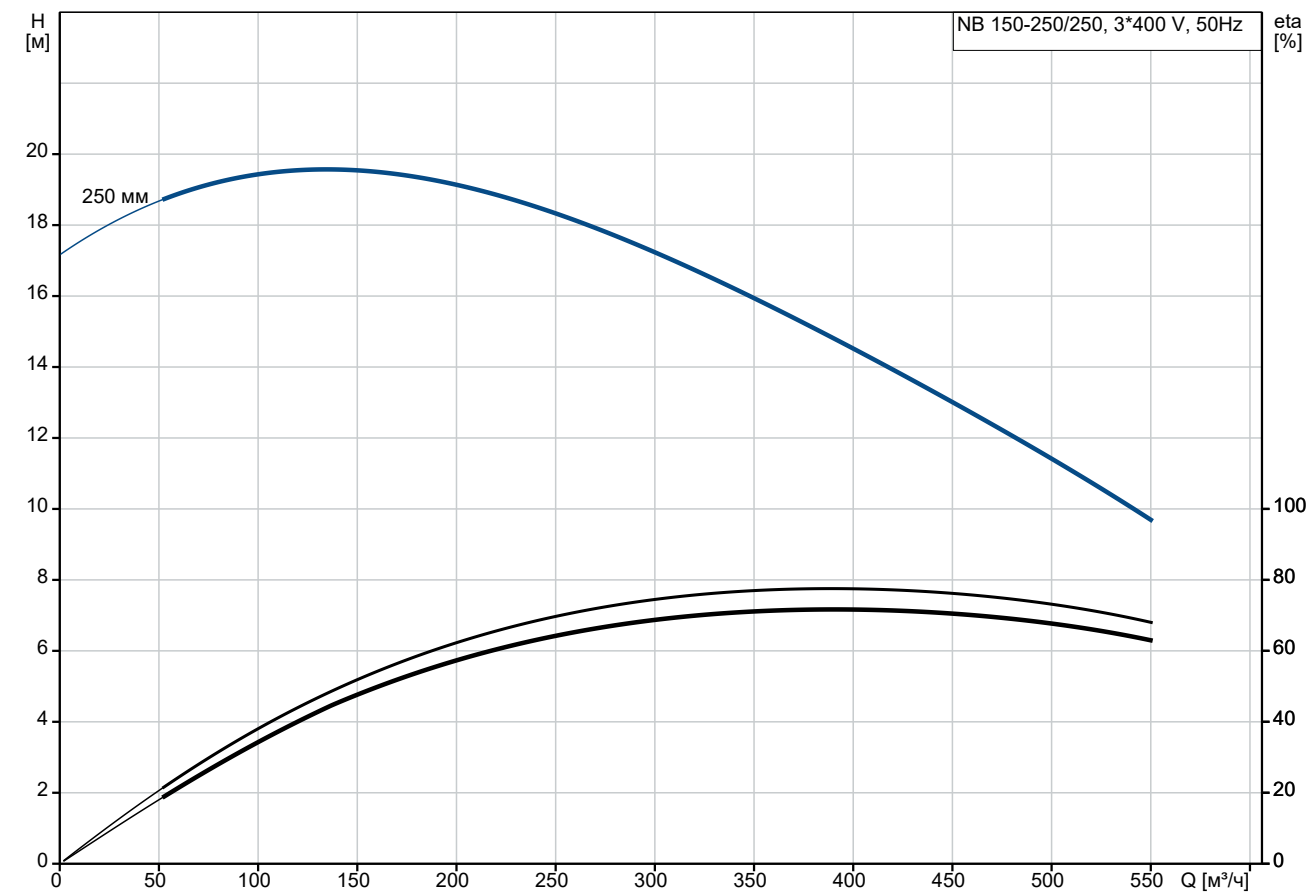


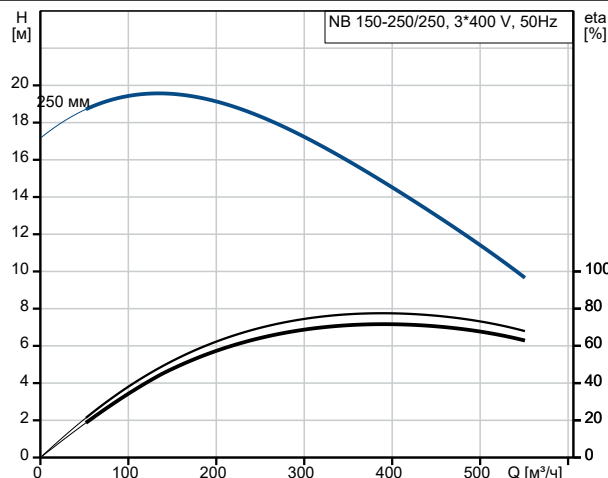
№ п/п	Описание
1	<p><b>NB 150-250/250</b></p>  <p><b>Внимание! Фотография продукта может отличаться от существующего.</b></p> <p>Номер изделия: По запросу</p> <p>Несамовсасывающий, одноступенчатый, центробежный, насос со спиральной направляющей камерой разработан в соответствии с ISO 5199, при этом его размер и номинальная мощность соответствуют EN 733 (10 бар). Фланцы - PN 10 с размерами в соответствии с EN 1092-2. Насос имеет осевой всасывающий патрубок, радиальный напорный патрубок, горизонтальный вал и конструкцию со съёмной задней частью, обеспечивающей возможность демонтажа электродвигателя, фонаря, крышки и рабочего колеса без демонтажа корпуса насоса или трубопроводов.</p> <p>Несбалансированное резиновое сильфонное уплотнение в соответствии с DIN EN 12756. Насос напрямую соединён с асинхронным электродвигателем с воздушным охлаждением.</p> <p>Жидкость: Рабочая жидкость: Вода Диапазон температур жидкости: 0 .. 120 °C Температура перекачиваемой жидкости: 20 °C Плотность: 998.2 кг/м³</p> <p>Технические данные: Номинальный расход: 428 м³/ч Номинальный напор: 18.1 м Текущий диаметр рабочего колеса: 250 мм Тип установки уплотнения: Одинарное Первичное уплотнение вала: BAQE Код торцевого уплотнения вала: BAQE Вторичное уплотнение вала: None Допуски по рабочим хар-кам: ISO9906:2012 3B Конструкция подшипника: Стандарт.</p> <p>Материалы: Типовое обозначение, код материалов: A Корпус насоса: Чугун Материал корпуса насоса: EN-GJL-250 Корпус насоса: ASTM A48-40B Рабочее колесо: Чугун Рабочее колесо, EN/DIN: EN-GJL-200 Рабочее колесо, AISI/ASTM: ASTM A48-30B</p> <p>Монтаж: Максимальная температура окружающей среды: 60 °C</p>

№ п/п	Описание
1	<p>Макс. рабочее давление: 10 бар</p> <p>Стандарт соединения труб: EN 1092-2</p> <p>Размер всасывающего патрубка: DN 200</p> <p>Размер напорного патрубка: DN 150</p> <p>Допустимое давление: PN 10</p> <p>Смазка подшипников: Смазка</p> <p>Опорный блок (да / нет): No</p> <p>Данные электрооборудования:</p> <p>Тип электродвигателя: 200LA</p> <p>Номинальная мощность - P2: 30 кВт</p> <p>Частота питающей сети: 50 Hz</p> <p>Номинальное напряжение: 3 x 380-420D/660-725Y В</p> <p>Номинальный ток: 55,5-50,0/32,0-29,0 А</p> <p>Пусковой ток: 720 %</p> <p>Cos фи - характеристика мощности: 0.9</p> <p>Номинальная скорость: 1470 об/м</p> <p>Энергоэффективность: IE2 92,5%</p> <p>Класс энергоэфф-ти: IE2</p> <p>Эффективность электродвигателя при полной нагрузке: 92.5 %</p> <p>Эффективность двигателя при 3/4 нагрузки: 92.7 %</p> <p>Эффективность электродвигателя при 1/2 нагрузки: 91.8 %</p> <p>Количество полюсов: 4</p> <p>Степень защиты (IEC 34-5): 55 (Protect. water jets/dust)</p> <p>Класс изоляции (IEC 85): F</p> <p>Номер электродвигателя: 83L15432</p> <p>Изоляция подшипника с ведомой стороны: Стальной подшипник</p> <p>Другое:</p> <p>Вес(Нетто): 401 кг</p> <p>Вес(Брутто): 422 кг</p> <p>Объем поставки: 0.96 м³</p>

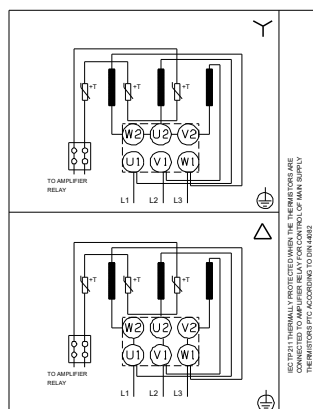
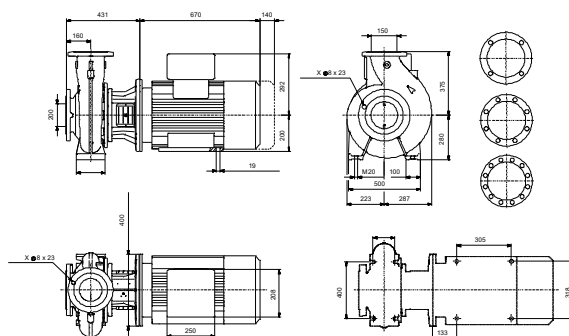
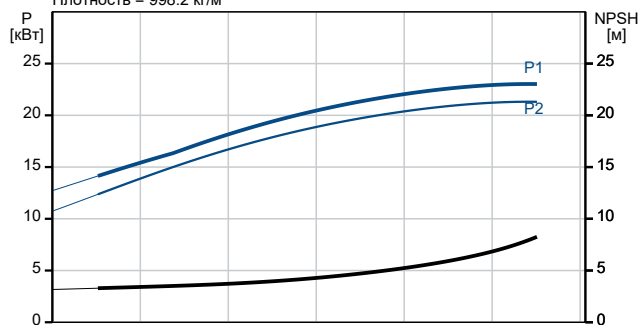
## По запросу NB 150-250/250 50 Гц



Описание	Значение
<b>Общие сведения:</b>	
Наименование продукта:	NB 150-250/250
№ продукта:	По запросу
EAN код:	По запросу
<b>Технические данные:</b>	
Номинальный расход:	428 м³/ч
Номинальный напор:	18.1 м
Текущий диаметр рабочего колеса:	250 мм
Тип установки уплотнения:	Одинарное
Первичное уплотнение вала:	BAQE
Диаметр вала:	42 мм
Код торцевого уплотнения вала:	BAQE
Вторичное уплотнение вала:	None
Допуски по рабочим хар-кам:	ISO9906:2012 3B
Исполнение насоса:	A
Тип исполнения:	A
Конструкция подшипника:	Стандарт.
<b>Материалы:</b>	
Типовое обозначение, код материалов:	A
Корпус насоса:	Чугун
Материал корпуса насоса:	EN-GJL-250
Корпус насоса:	ASTM A48-40B
Рабочее колесо:	Чугун
Рабочее колесо, EN/DIN:	EN-GJL-200
Рабочее колесо, AISI/ASTM:	ASTM A48-30B
Код материала:	A
<b>Монтаж:</b>	
Максимальная температура окружающей среды:	60 °C
Макс. рабочее давление:	10 бар
Типовое обозначение, код трубного соединения:	F1
Стандарт соединения труб:	EN 1092-2
Размер всасывающего патрубка:	DN 200
Размер напорного патрубка:	DN 150
Допустимое давление:	PN 10
Смазка подшипников:	Смазка
Опорный блок (да / нет):	No
Код присоединения:	F1
<b>Жидкость:</b>	
Рабочая жидкость:	Вода
Диапазон температур жидкости:	0 .. 120 °C
Температура перекачиваемой жидкости:	20 °C
Плотность:	998.2 кг/м³
<b>Данные электрооборудования:</b>	
Тип электродвигателя:	200LA
Номинальная мощность - P2:	30 кВт
Частота питающей сети:	50 Hz
Номинальное напряжение:	3 x 380-420D/660-725Y В
Номинальный ток:	55,5-50,0/32,0-29,0 А
Пусковой ток:	720 %
Сos фи - характеристика мощности:	0.9
Номинальная скорость:	1470 об/м
Энергоэффективность:	IE2 92,5%
Класс энергоэфф-ти:	IE2



Перекачиваемая жидкость = Вода  
Температура перекачиваемой жидкости = 20 °C  
Плотность = 998.2 кг/м³





Название компании:

Разработано:

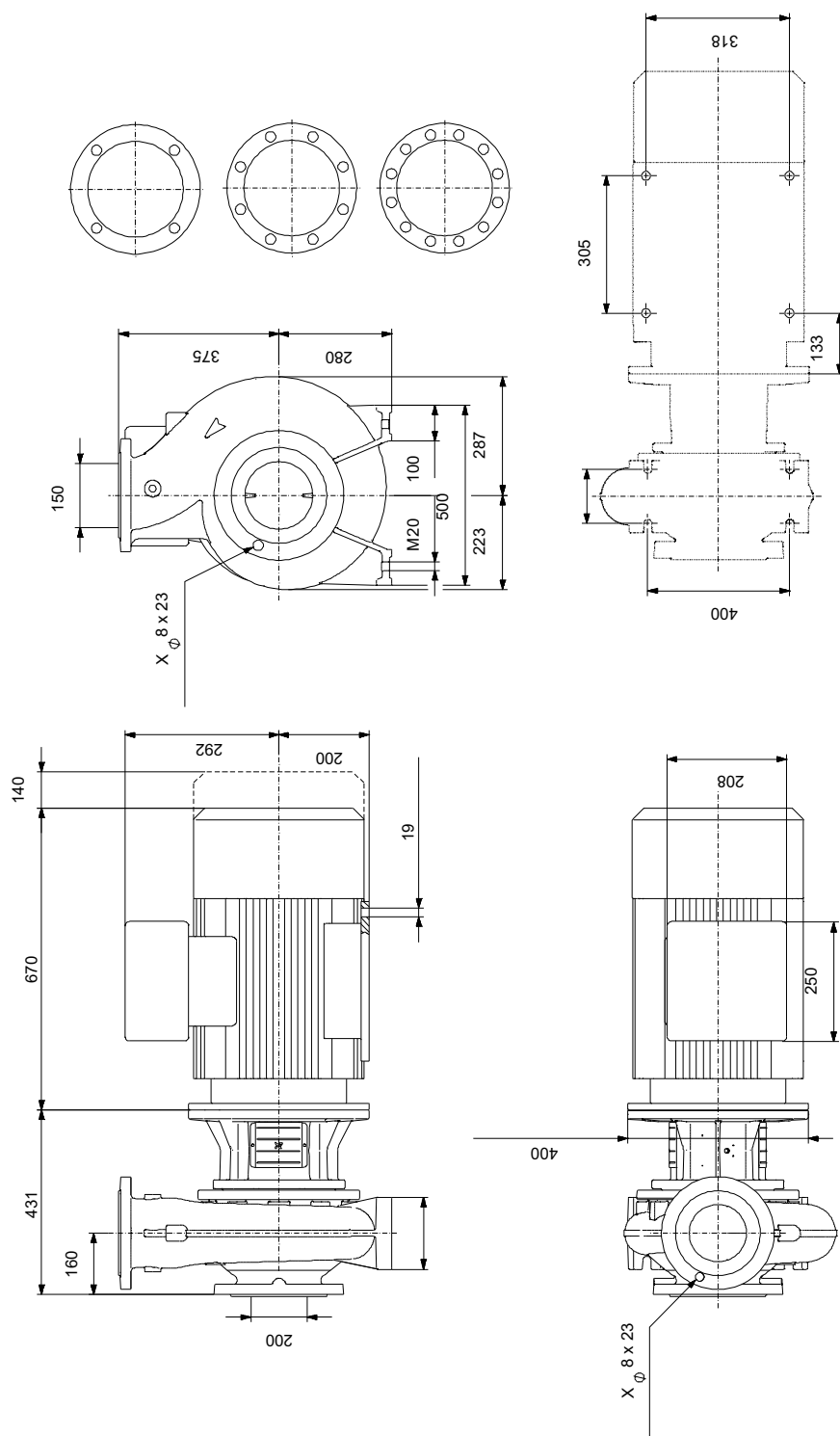
Телефон:

Дата:

05.02.2026

Описание	Значение
Эффективность электродвигателя при полной нагрузке:	92.5 %
Эффективность двигателя при 3/4 нагрузки:	92.7 %
Эффективность электродвигателя при 1/2 нагрузки:	91.8 %
Количество полюсов:	4
Степень защиты (IEC 34-5):	55 (Protect. water jets/dust)
Класс изоляции (IEC 85):	F
Встроенная защита электродвигателя:	PTC
Номер электродвигателя:	<a href="#">83L15432</a>
Монтажн. обозначение по IEC 34-7:	IM B35
Изоляция подшипника с ведомой стороны:	Стальной подшипник
<b>Другое:</b>	
Вес(Нетто):	401 кг
Вес(Брутто):	422 кг
Объем поставки:	0.96 м³

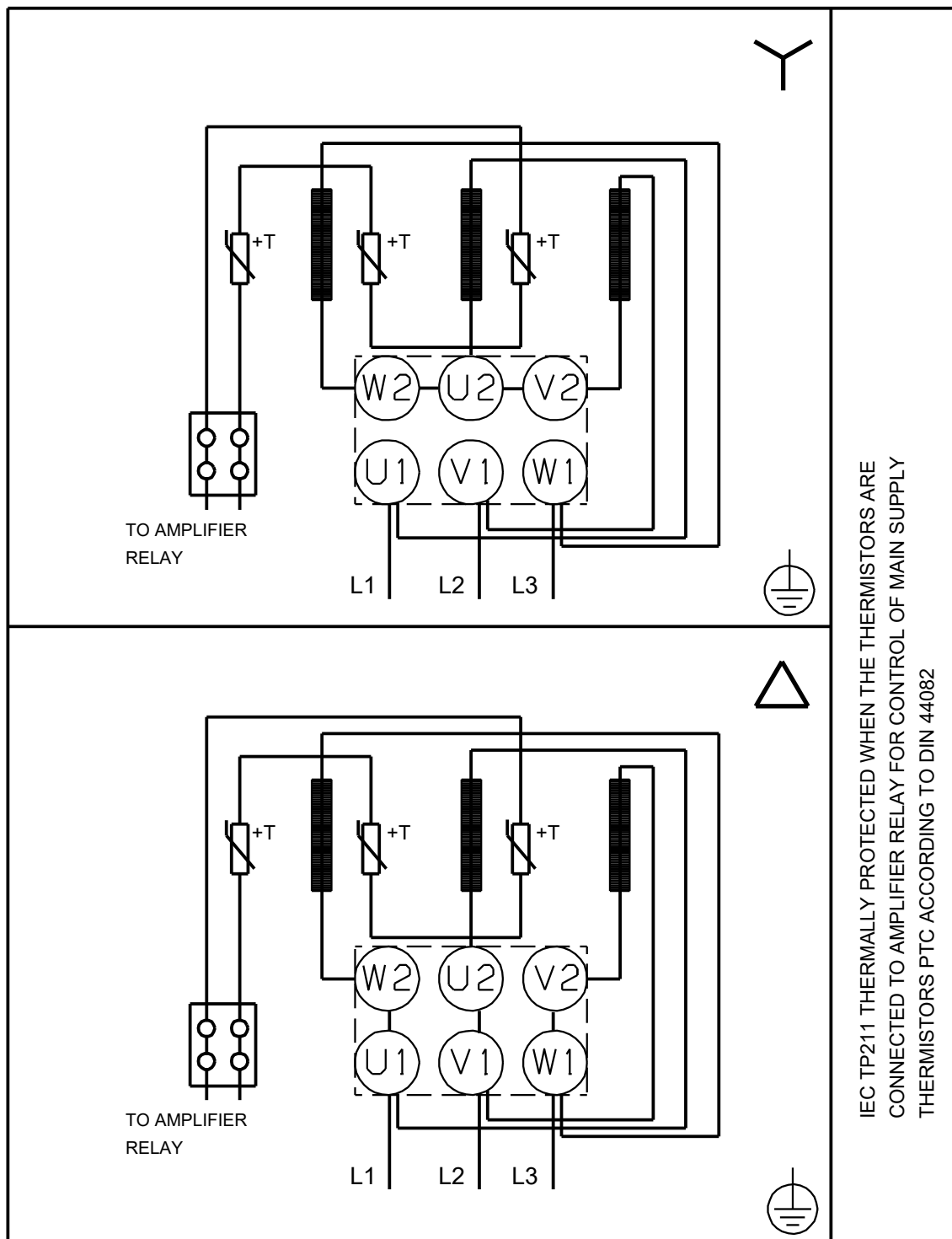
## По запросу NB 150-250/250 50 Гц



Внимание! Все размеры даны в[мм], если не указано иное.

Правовая оговорка: На данном упрощённом габаритном чертеже представлены не все компоненты.

## По запросу NB 150-250/250 50 Гц



IEC TP211 THERMALLY PROTECTED WHEN THE THERMISTORS ARE  
CONNECTED TO AMPLIFIER RELAY FOR CONTROL OF MAIN SUPPLY  
THERMISTORS PTC ACCORDING TO DIN 44082

