
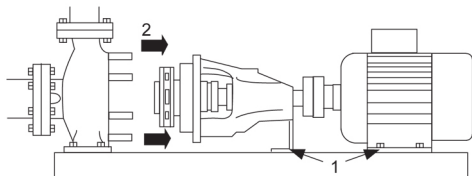


№ п/п	Описание
1	<p data-bbox="225 376 663 405">NKE 50-200/219 AA1F2AESBAQEJWA</p>  <p data-bbox="619 723 1294 745">Внимание! Фотография продукта может отличаться от существующего.</p> <p data-bbox="225 757 555 779">Номер изделия: По запросу</p> <p data-bbox="225 831 1437 974">Несамовсасывающий, одноступенчатый, центробежный, насос со спиральной направляющей камерой разработан в соответствии с ISO 5199, при этом его размер и номинальная мощность соответствуют EN 733. Фланцы - PN 16 с размерами в соответствии с EN 1092-2. Насос оборудован осевым всасывающим, радиальным выходным патрубками и горизонтальным валом. Он имеет конструкцию с разборной муфтой, что обеспечивает демонтаж муфты, кронштейна подшипника и рабочего колеса, не демонтируя электродвигатель, корпус насоса или трубную обвязку.</p> <p data-bbox="225 999 1241 1021">Несбалансированное резиновое сильфонное уплотнение в соответствии с DIN EN 12756.</p> <p data-bbox="225 1028 1394 1099">Насос оснащен синхронным электродвигателем на постоянных магнитах с воздушным охлаждением, с креплением на лапах. Насос и электродвигатель поставляются смонтированными на общей плите-основании.</p> <p data-bbox="225 1115 1453 1160">Насос оснащен асинхронным электродвигателем с воздушным охлаждением, с креплением на лапах. Насос и электродвигатель поставляются смонтированными на общей плите-основании.</p> <p data-bbox="225 1176 1442 1319">Электродвигатель включает частотный преобразователь и ПИ-регулятор в клеммной коробке. Это обеспечивает постоянное плавное регулирование частоты вращения электродвигателя, а также возможность корректировки рабочих характеристик в соответствии с заданными требованиями. Индекс минимальной эффективности (MEI) изделия выше или равен 0,70. Регламентом комиссии (ЕС) от 1 января 2013 г. этот показатель рассматривается как ориентировочное целевое значение для водяного насоса с наилучшими показателями производительности на рынке.</p> <p data-bbox="225 1339 1398 1388">Внешний датчик может быть подключен, если необходима регулируемая работа насоса с управлением расходом, перепадом давления или температурой.</p> <p data-bbox="225 1400 1449 1444">Панель управления клеммной коробки электродвигателя оснащена четырёхдюймовым дисплеем, кнопками и индикатором Grundfos Eye.</p> <p data-bbox="225 1456 1453 1552">Дисплей обладает интуитивно-понятным и удобным для пользователя интерфейсом и обеспечивает доступ ко всем функциям. Кнопки используются для навигации по пунктам меню с целью получения доступа к данным по насосу и эксплуатационным данным на объекте, ввода установленного значения, а также для настройки насоса на режим «Мин.», «Макс.» или «Останов».</p> <p data-bbox="225 1570 1449 1641">Возможно подключение к насосу с помощью Grundfos Go Remote (принадлежность). Устройство дистанционного управления позволяет выполнять настройки и считывать ряд параметров, таких как «Фактическое значение», «Частота вращения», «Потребляемая мощность» и общее «Энергопотребление».</p> <p data-bbox="225 1682 1406 1704">Индикатор Grundfos Eye на панели управления обеспечивает визуальную индикацию состояния насоса:</p> <ul data-bbox="264 1715 1426 1854" style="list-style-type: none">• «Питание включено»: Электродвигатель работает (вращающиеся зелёные индикаторы) или не работает (постоянно включённые зелёные индикаторы).• «Предупреждение»: Электродвигатель по-прежнему работает (вращающиеся жёлтые индикаторы) или остановился (постоянно включённые жёлтые индикаторы).• «Аварийный сигнал»: Электродвигатель остановился (мигающие красные индикаторы). <p data-bbox="225 1861 1414 1933">Насос и электродвигатель установлены на общую стальную плиту-основание в соответствии с ISO 3661. Насосы, оборудованные разборной муфтой, можно обслуживать, даже когда корпус насоса подключен к впускным и выпускным трубопроводам.</p> <ol data-bbox="248 1944 1145 2000" style="list-style-type: none">1) Снимите болты с опоры кронштейна подшипника и опоры электродвигателя.2) Снимите кронштейн подшипника и электродвигатель с корпуса насоса.

№ п/п | **Описание**

1

**Насос**

Насос оборудован сальфонным уплотнением с передачей крутящего момента с помощью пружины и сальфона. Благодаря сальфону уплотнение не изнашивает вал, а осевое движение не блокируется отложениями.



Уплотнительные поверхности:

- Материал вращающегося кольцевого уплотнения: углерадит с диффузионным насыщением металлом
- Материал неподвижного уплотнения: карбид кремния (SiC)

Благодаря хорошим смазывающим свойствам углерадита уплотнение подходит даже для плохих условий смазки, например в горячей воде.

Однако в таких условиях вследствие износа поверхности уплотнения из углерадита сокращается срок службы уплотнения.

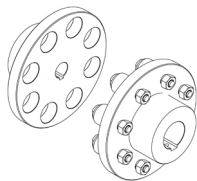
Данное сочетание материалов не рекомендуется для жидкостей, содержащих твердые частицы, так как это приведет к сильному износу поверхности из карбида кремния.

Материал вторичного уплотнения: EPDM (этиленпропиленовый каучук)

EPDM обладает прекрасной сопротивляемостью горячей воде. EPDM не пригоден для минеральных масел.

Вал выполнен из нержавеющей стали и имеет диаметр 24 мм, на котором устанавливается муфта.

В насосе используется стандартная муфта между насосом и валом электродвигателя.



Текст на фирменной табличке насоса дан на английском языке.

Электродвигатель

Полностью закрытый электродвигатель с воздушным охлаждением и основными размерами в соответствии со стандартами IEC и DIN. Допуски на электрические параметры соответствуют IEC 60034.

КПД электродвигателя классифицируется как IE5 в соответствии со стандартом IEC 60034-30-2.

Электродвигатель не требует никакой внешней защиты. Блок управления электродвигателя включает в себя защиту от медленного и быстрого подъема температуры, например, условия постоянной перегрузки и опрокидывания.

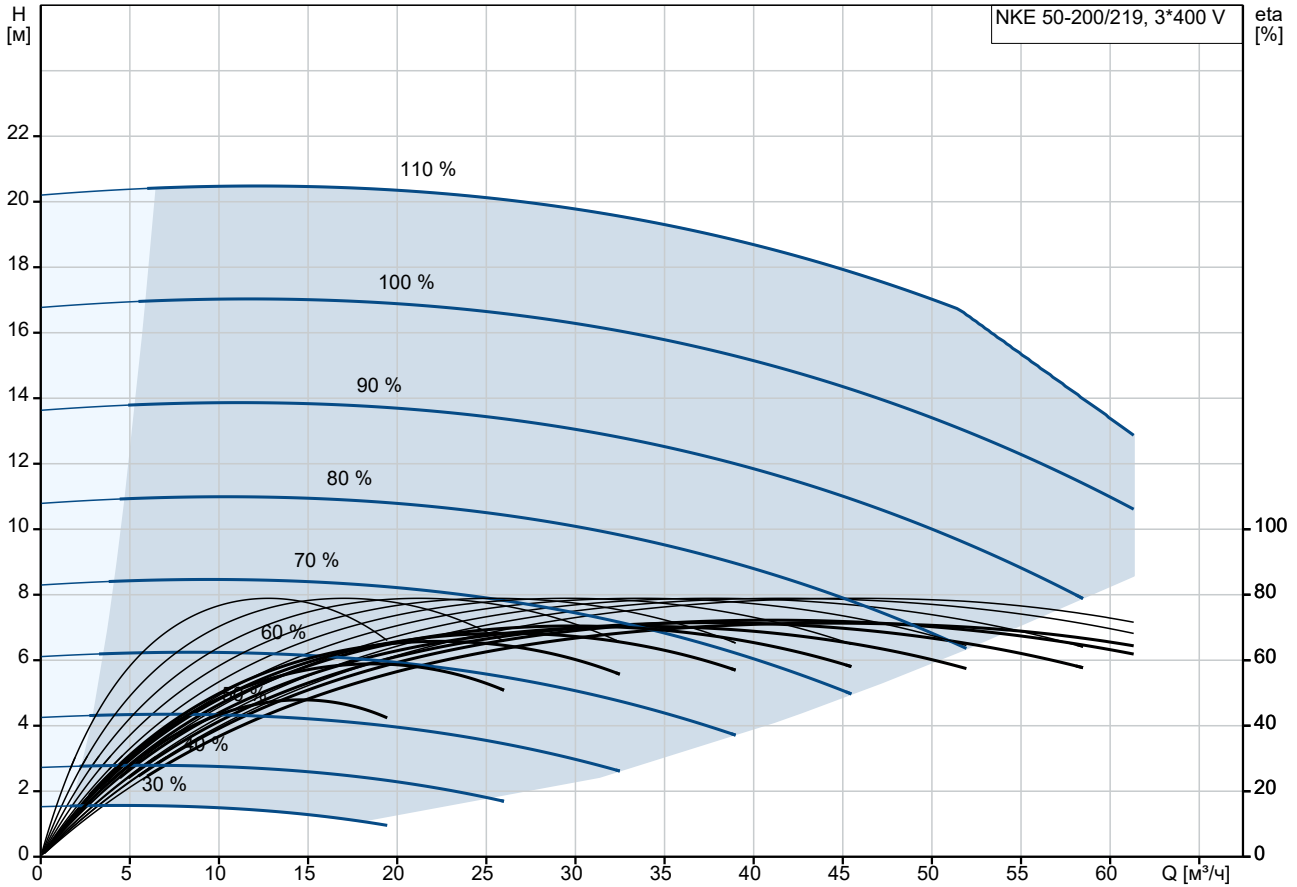
Клеммная коробка содержит клеммы для следующих соединений:

- один выделенный цифровой вход;
- два аналоговых входа, 0(4)-20 мА, 0-5 В, 0-10 В, 0,5 - 3,5 В;
- подача напряжения 5 В на потенциометр и датчик;
- один настраиваемый цифровой вход или выход с разомкнутым коллектором;
- вход и выход цифрового датчика Grundfos;
- подача напряжения 24 В на датчики;
- два выхода сигнального реле (беспотенциальные контакты);
- соединение GENibus;

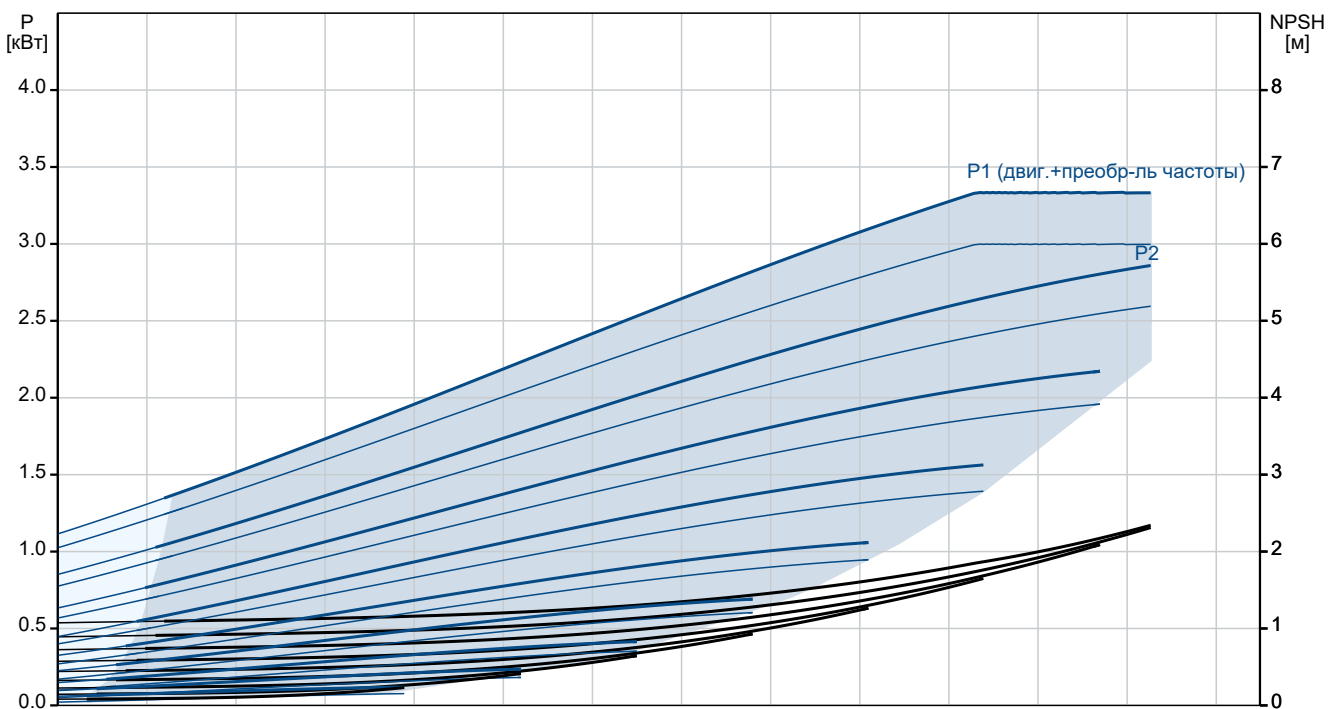
№ п/п	Описание
1	<ul style="list-style-type: none">• интерфейс для CIM-модуля шины связи Grundfos. <p>Дополнительные сведения об изделии</p> <p>На чугунные детали наносится покрытие на основе эпоксидной смолы методом катодного электроосаждения. Катодное электроосаждение является высококачественным процессом окраски погружением, при котором электрическое поле вокруг изделия обеспечивает осаждение на поверхности частиц краски тонким хорошо контролируемым слоем.</p> <p>Технические данные</p> <p>Система управления: Frequency converter: Встроен. Датчик давления: Н</p> <p>Жидкость: Рабочая жидкость: Вода Диапазон температур жидкости: 0 .. 120 °C Температура перекачиваемой жидкости: 20 °C Плотность: 998.2 кг/м³</p> <p>Технические данные: Скорость насоса, при которой рассчитаны его характеристики: 1450 об/м Номинальный расход: 45 м³/ч Насос с электродвигателем: Да Номинальный напор: 14.1 м Текущий диаметр рабочего колеса: 219 мм Номинальный диаметр рабочего колеса: 200 Первичное уплотнение вала: BAQE Код торцевого уплотнения вала: BAQE Тип механического уплотнения: Single Допуски по рабочим хар-кам: ISO9906:2012 3B2 Конструкция подшипника: Стандарт.</p> <p>Материалы: Типовое обозначение, код материалов: А Тип модели, код для резиновых компонентов. E = EPDM, V=FKM: E</p> <p>Корпус насоса: Чугун Материал корпуса насоса: EN-GJL-250 Корпус насоса: ASTM class 35 Изнашиваемое кольцо: Латунь CuZn34Mn3Al2Fe1-C</p> <p>Рабочее колесо: Чугун Рабочее колесо, EN/DIN: EN-GJL-200 Рабочее колесо, AISI/ASTM: ASTM class 30 Внутреннее покрытие корпуса насоса: окраска методом катодного электроосаждения Вал: Stainless steel EN 1.4301</p>

№ п/п	Описание
1	<p data-bbox="587 376 683 405">AISI 304</p> <p data-bbox="225 450 320 479">Монтаж:</p> <p data-bbox="225 481 879 510">Диапазон температуры окружающей среды: -20 .. 50 °C</p> <p data-bbox="225 515 663 544">Макс. рабочее давление: 16 бар</p> <p data-bbox="225 548 703 577">Стандарт соединения труб: EN 1092-2</p> <p data-bbox="225 582 632 611">Тип входного соединения: DIN</p> <p data-bbox="225 616 632 645">Тип напорного соединения: DIN</p> <p data-bbox="225 649 699 678">Размер всасывающего патрубка: DN 65</p> <p data-bbox="225 683 659 712">Размер напорного патрубка: DN 50</p> <p data-bbox="225 716 659 745">Допустимое давление: PN 16</p> <p data-bbox="225 750 794 779">Coupling type: Flexible w/o spacer</p> <p data-bbox="225 784 671 813">Конструкция рамы: EN/ISO</p> <p data-bbox="225 817 659 846">Код рамы: 4B ST</p> <p data-bbox="225 851 762 880">Заливка цементным раствором (да /нет): Нет</p> <p data-bbox="225 952 576 981">Данные электрооборудования:</p> <p data-bbox="225 985 659 1014">Тип электродвигателя: 100LD</p> <p data-bbox="225 1019 647 1048">Номинальная мощность - P2: 3 кВт</p> <p data-bbox="225 1052 659 1081">Частота питающей сети: 50 Hz</p> <p data-bbox="225 1086 738 1115">Номинальное напряжение: 3 x 380-500 В</p> <p data-bbox="225 1120 715 1149">Номинальный ток: 5.80-4.60 А</p> <p data-bbox="225 1153 767 1182">Cos фи - характеристика мощности: 0.91-0.86</p> <p data-bbox="225 1187 746 1216">Номинальная скорость: 180-2200 об/м</p> <p data-bbox="225 1220 632 1249">Класс энергоэфф-ти: IE5</p> <p data-bbox="225 1254 970 1283">Эффективность электродвигателя при полной нагрузке: 90.1 %</p> <p data-bbox="225 1288 603 1317">Количество полюсов: 4</p> <p data-bbox="225 1321 639 1350">Степень защиты (IEC 34-5): IP55</p> <p data-bbox="225 1355 603 1384">Класс изоляции (IEC 85): F</p> <p data-bbox="225 1388 699 1417">Номер электродвигателя: 93137617</p> <p data-bbox="225 1422 986 1451">Изоляция подшипника с ведомой стороны: Стальной подшипник</p> <p data-bbox="225 1523 312 1552">Другое:</p> <p data-bbox="225 1556 818 1585">Минимальный индекс эффективности, MEI ≥: 0.70</p> <p data-bbox="225 1590 659 1619">Вес(Нетто): 136 кг</p> <p data-bbox="225 1624 659 1653">Вес(Брутто): 149 кг</p> <p data-bbox="225 1657 683 1686">Объем поставки: 0.317 м³</p> <p data-bbox="225 1691 930 1720">Язык на заводской табличке насоса: Британский английский</p>

По запросу NKE 50-200/219 AA1F2AESBAQEJWA 50 Гц

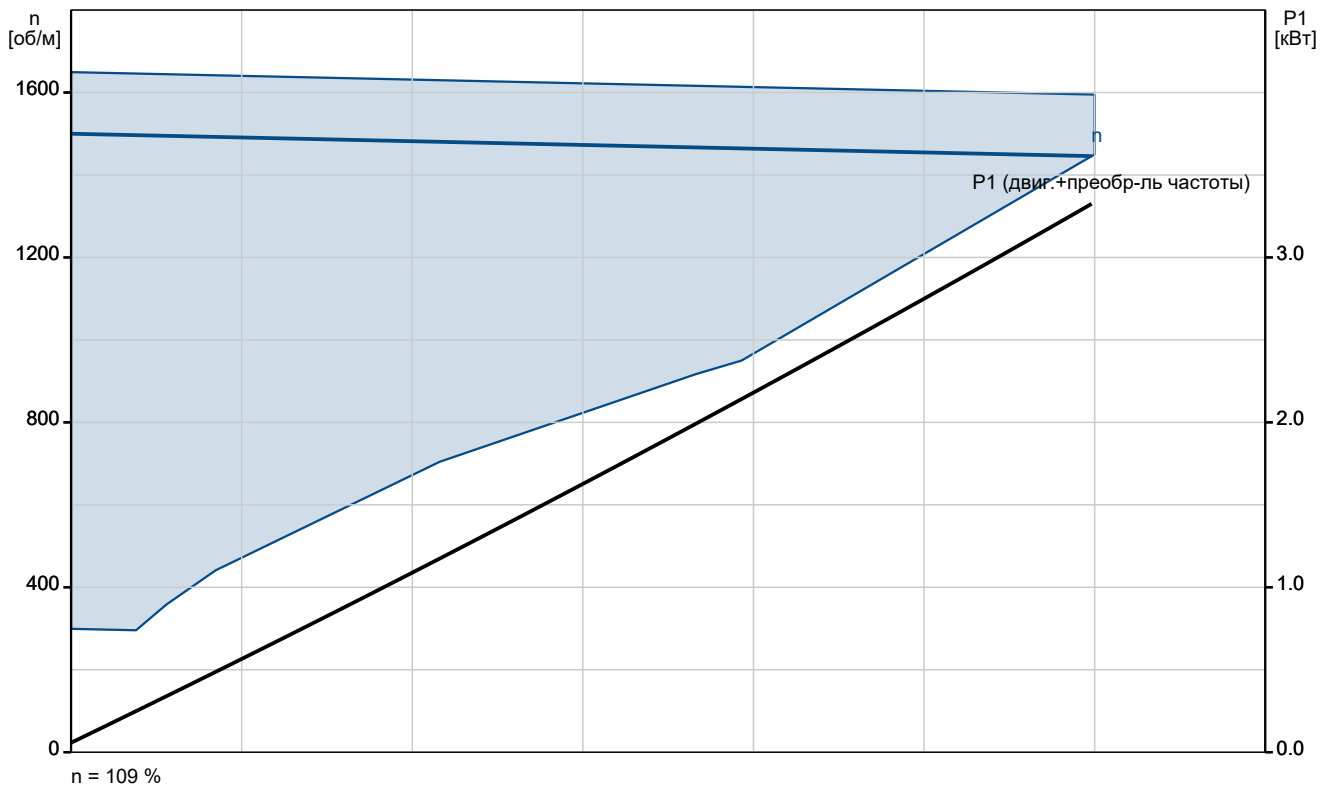
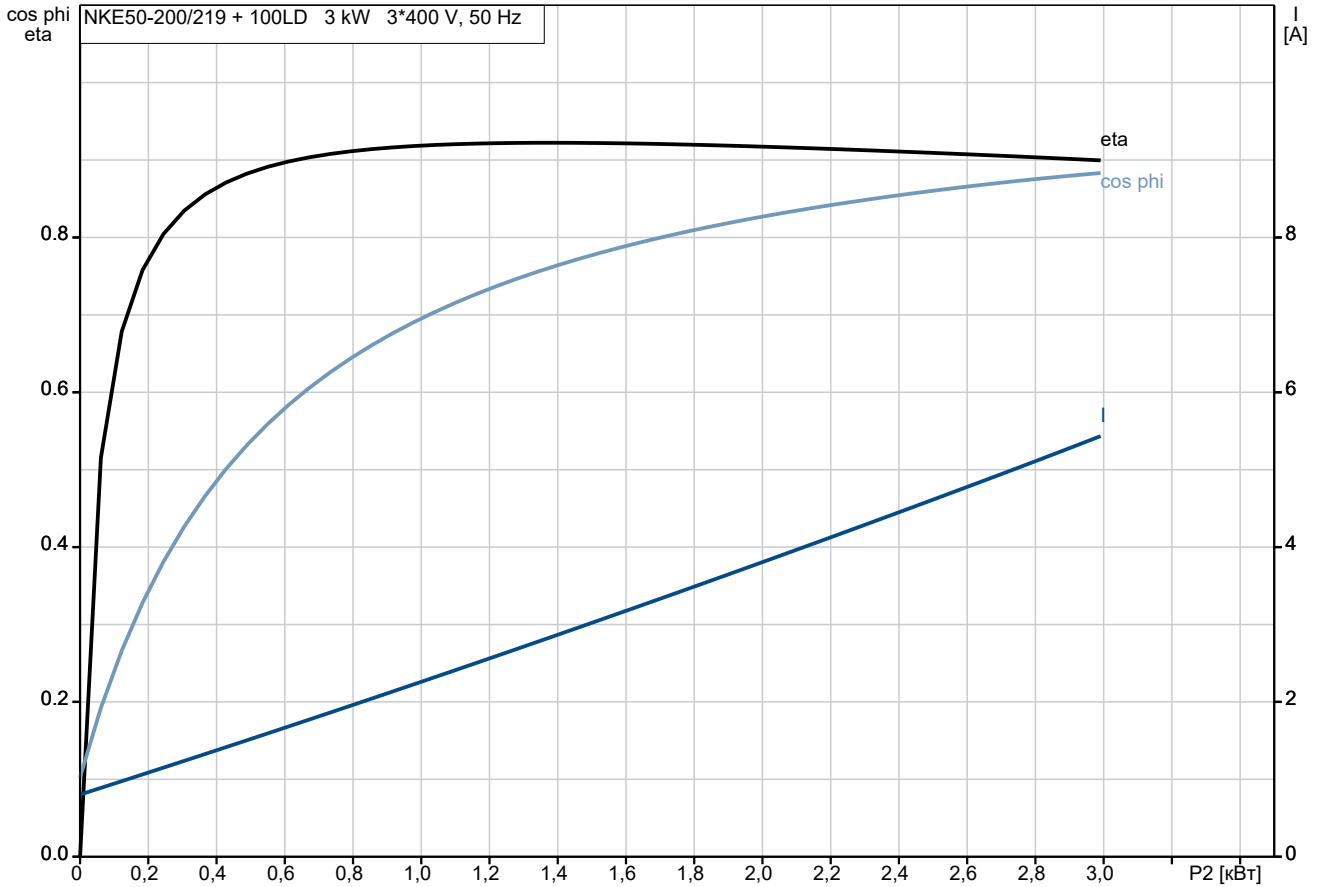


Перекачиваемая жидкость = Вода
 Температура перекачиваемой жидкости = 20 °C
 Плотность = 998.2 кг/м³

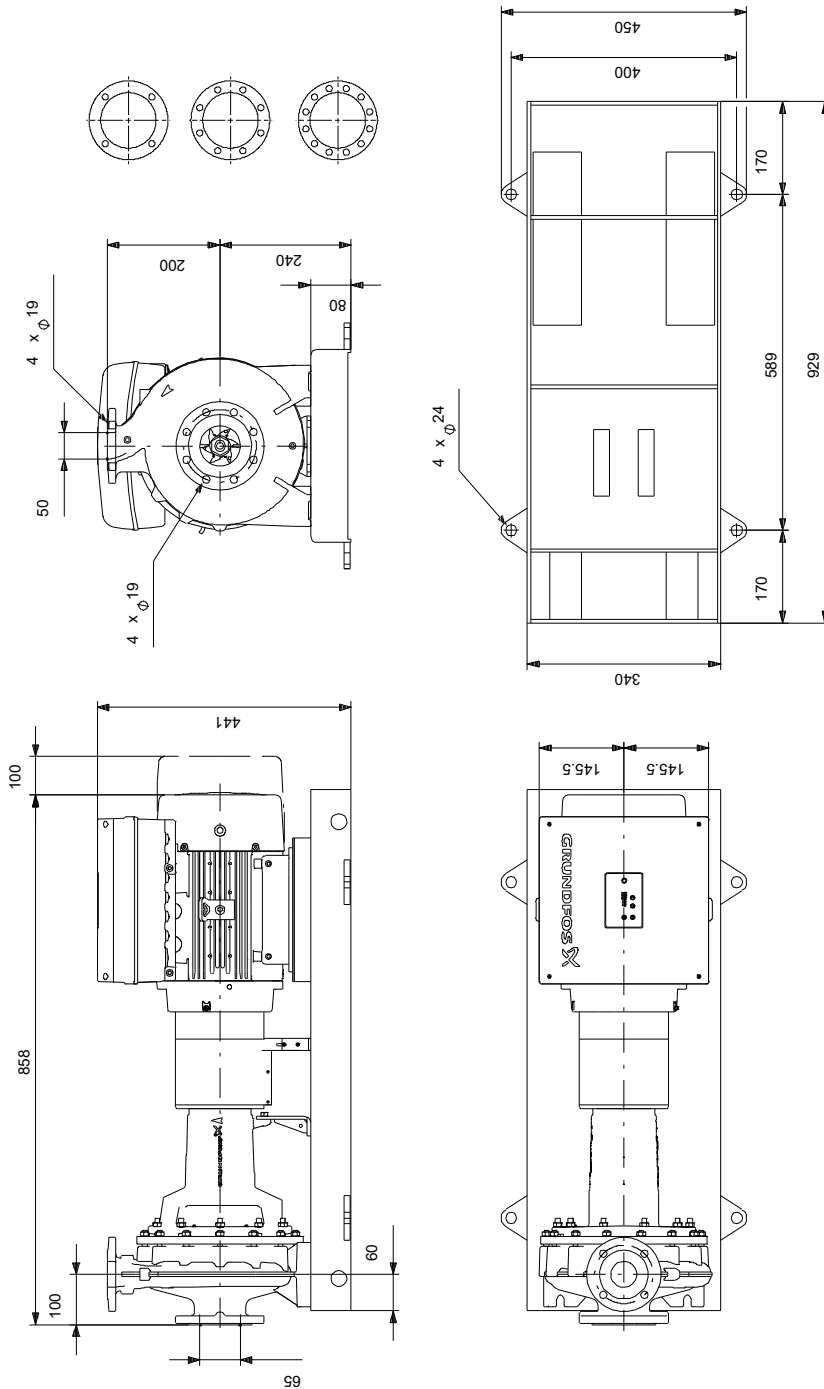


Описание	Значение
Допустимое давление:	PN 16
Coupling type:	Flexible w/o spacer
Конструкция рамы:	EN/ISO
Код рамы:	4B ST
Заливка цементным раствором (да /нет):	Нет
Код присоединения:	F
Жидкость:	
Рабочая жидкость:	Вода
Диапазон температур жидкости:	0 .. 120 °C
Температура перекачиваемой жидкости:	20 °C
Плотность:	998.2 кг/м ³
Данные электрооборудования:	
Тип электродвигателя:	100LD
Номинальная мощность - P2:	3 кВт
Частота питающей сети:	50 Hz
Номинальное напряжение:	3 x 380-500 В
Номинальный ток:	5.80-4.60 А
Сos фи - характеристика мощности:	0.91-0.86
Номинальная скорость:	180-2200 об/м
Класс энергоэфф-ти:	IE5
Эффективность электродвигателя при полной нагрузке:	90.1 %
Количество полюсов:	4
Степень защиты (IEC 34-5):	IP55
Класс изоляции (IEC 85):	F
Встроенная защита электродвигателя:	ELEC
Номер электродвигателя:	93137617
Изоляция подшипника с ведомой стороны:	Стальной подшипник
Система управления:	
Панель управления:	HMI300 - улучшенный
Функциональный модуль:	FM310 - Advanced
Преобразователь частоты:	Встроен.
Датчик давления:	Н
Другое:	
Минимальный индекс эффективности, MEI ≥:	0.70
Вес(Нетто):	136 кг
Вес(Брутто):	149 кг
Объем поставки:	0.317 м ³
Язык на заводской табличке насоса:	Британский английский

По запросу NKE 50-200/219 AA1F2AESBAQEJWA 50 Гц



По запросу NKE 50-200/219 AA1F2AESBAQEJWA 50 Гц



Внимание! Все размеры даны в[мм], если не указано иное.

Правовая оговорка: На данном упрощённом габаритном чертеже представлены не все компоненты.

**Список компл. NKE 50-200/219, Номер изделия По запросу
Изготовлено после 2443 (год и неделя выпуска)**

Pos	Description	Annotation	Classification Data	Part no.	Qty.	Unit
-	Комплект подшипников			96579598	1	шт.
54a	Уплотнительное кольцо				2	шт.
54	Шарикоподшипник				2	шт.
99	Упорное кольцо				2	шт.
156a	Крышка подшипника				2	шт.
159a	Шевронная манжета				2	шт.
-	Комплект, кронштейн подшипника			95131793	1	шт.
7k	Крепежный винт				4	шт.
36a	Гайка				6	шт.
76a	Заклепка				2	шт.
86	Кронштейн подшипника				1	шт.
124e	Защитный кожух вала				1	шт.
124d	Rap head screw				4	шт.
124c	Защитный кожух вала				1	шт.
-	Комплект, болт для муфты			96809940	1	шт.
+ 89d	Болт				6	шт.
89	Резиновые пластины для муфты				1	шт.
89q	Шайба				1	шт.
89g	Spring lock washer				1	шт.
89f	Шайба				1	шт.
89e	Гайка				1	шт.
89d	Болт				1	шт.
-	Комплект муфты			96848895	1	шт.
11a	Призматическая шпонка				1	шт.
89b	Socket set screw				2	шт.
89a	Socket set screw				2	шт.
89.p	Муфта с внутренней резьбой				1	шт.
89.o	Соединяющий элемент				1	шт.
+ 89	Болт				6	шт.
89	Резиновые пластины для муфты				1	шт.
89q	Шайба				1	шт.
89g	Spring lock washer				1	шт.
89f	Шайба				1	шт.
89e	Гайка				1	шт.
89d	Болт				1	шт.
-	Комплект защитного кожуха муфты			97945082	1	шт.
7b	Крепежный винт				4	шт.
7b	Retainer for coupling guard				1	шт.
7	Защитный кожух муфты в сборе				1	шт.
-	Комплект, крышка			95131801	1	шт.
18	Штепсель				1	шт.
36	Гайка				6	шт.
77	Кожух для торцевого уплотнения				1	шт.
-	Комплект, опора для кронштейна подшипника			96909147	1	шт.
36	Крепежный винт				2	шт.
66	Шайба				2	шт.
90e	Винт с шестигранной головкой				1	шт.
90d	Hex head bolt				2	шт.
90d	Hex head bolt				2	шт.
90d	Hex head bolt				2	шт.
90d	Винт с шестигранной головкой				2	шт.



Название компании:

Разработано:

Телефон:

Дата:

10.03.2026

Pos	Description	Annotation	Classification Data	Part no.	Qty.	Unit
90d	Винт с шестигранной головкой				2	шт.
90d	Винт с шестигранной головкой				2	шт.
90c	Лапа				1	шт.
-	Комплект, опора для защитного кожуха муфты			96847089	1	шт.
7h	Винт с шестигранной головкой				2	шт.
+ 7d	Опора в сборе				1	шт.
7d	Опора для защитного кожуха муфты				1	шт.
66	Flat Washer				2	шт.
-	Комплект гаек			96939128	1	шт.
11	Призматическая шпонка				1	шт.
66a	Spring lock washer				1	шт.
66	Flat Washer				1	шт.
67	Гайка				1	шт.
-	Комплект корпуса насоса			95131717	1	шт.
+ 6	Корпус насоса				1	шт.
20	Штепсель				2	шт.
26	Распорный болт				8	шт.
45	Кольцо щелевого уплотнения				1	шт.
66a	Гайка				8	шт.
-	Комплект, резиновые пластины для муфты			96789247	1	шт.
89	Резиновые пластины для муфты				8	шт.
-	Комплект вала			96039654	1	шт.
11a	Призматическая шпонка				1	шт.
11	Призматическая шпонка				1	шт.
51	Вал				1	шт.
66a	Spring lock washer				1	шт.
66	Flat Washer				1	шт.
67	Гайка				1	шт.
-	Kit, Shaft guard			96809954	1	шт.
124e	Защитный кожух вала				1	шт.
124d	Rap head screw				4	шт.
124c	Защитный кожух вала				1	шт.
-	Spare, Wear ring			96810102	1	шт.
45	Кольцо щелевого уплотнения				1	шт.
-	Spare, Wear ring			96810102	1	шт.
45	Кольцо щелевого уплотнения				1	шт.
-	Шевронная манжета			96591314	1	шт.
159a	Шевронная манжета				1	шт.
-	Электродвигатель				1	шт.
-	Комплект, шариковый подшипник			98881508	1	шт.
153	Шарикоподшипник				1	шт.
154	Шарикоподшипник				1	шт.
156d	Уплотнительное кольцо				1	шт.
156c	Уплотнительное кольцо				1	шт.
157	Уплотнительное кольцо				1	шт.
158	Гофрированная шайба				1	шт.
187	Упорное кольцо				1	шт.
188	Упорное кольцо				1	шт.
-	Комплект, Заглушка			99052475	1	шт.
300	Plug srl.				4	шт.
300	Глухая заглушка				1	шт.
-	Комплект уплотнения кабеля			98736096	1	шт.
167	Уплотнение кабельного ввода				1	шт.
-	Комплект соединительных штепселей			93183609	1	шт.
266	2 полюсный штепсель				1	шт.



Название компании:

Разработано:

Телефон:

Дата:

10.03.2026

Pos	Description	Annotation	Classification Data	Part no.	Qty.	Unit
266	Соединяющий элемент				1	шт.
266	Соединяющий элемент				1	шт.
266	Соединяющий элемент				1	шт.
266	8 полюсный штепсель				1	шт.
266	8 полюсный штепсель				1	шт.
266	4 полюсный штепсель				1	шт.
266	3 полюсный штепсель				1	шт.
266	Штепсель				1	шт.
-	Kit, Control box			93081345	1	шт.
251d	Pan head thread forming screw				4	шт.
251b	Электрошкаф				1	шт.
251a	Шкаф управления в сборе				1	шт.
266	Соединяющий элемент				1	шт.
266	Соединяющий элемент				1	шт.
266	8 полюсный штепсель				1	шт.
266	8 полюсный штепсель				1	шт.
266	4 полюсный штепсель				1	шт.
266	3 полюсный штепсель				1	шт.
266	Штепсель				1	шт.
268a	Основание				1	шт.
268	Pan head screw				1	шт.
273a	Cross recess Pan head screw				3	шт.
+ 273	Funct. Module Leaded				1	шт.
273b	Аккумулятор				1	шт.
275a	Штырь				1	шт.
+ 277	Isolation cover				1	шт.
277b	Пружина				4	шт.
277	Isolation cover				1	шт.
286a	Spacer				1	шт.
287	Крышка				1	шт.
289a	Pan head thread forming screw				1	шт.
289	Зажим проводов				1	шт.
290	Пульт управления в сборе				1	шт.
301	Переключатель				1	шт.
-	Комплект, Блок управления, верхний			98869867	1	шт.
251d	Pan head thread forming screw				4	шт.
251b	Электрошкаф				1	шт.
-	Комплект, Панель управления			98939971	1	шт.
290	Пульт управления в сборе				1	шт.
-	Комплект, крышка			98330622	1	шт.
287	Крышка				1	шт.
-	Kit, End shield (NDE)			98869882	1	шт.
152	Pan head thread forming screw				4	шт.
156d	Уплотнительное кольцо				1	шт.
156a	End shield NDE				1	шт.
157	Уплотнительное кольцо				1	шт.
158	Гофрированная шайба				1	шт.
-	Комплект, вентилятор			98869878	1	шт.
152	Pan head thread forming screw				4	шт.
156c	Уплотнительное кольцо				1	шт.
156	Вентилятор				1	шт.
-	Комплект крышки вентилятора			99957566	1	шт.
151	Крышка вентилятора				1	шт.
152	Pan head thread forming screw				4	шт.
-	Kit, Flange (DE)			98869894	1	шт.
156c	Уплотнительное кольцо				1	шт.
156b	End shield DE				1	шт.

Pos	Description	Annotation	Classification Data	Part no.	Qty.	Unit
201c	Пробка сливного отверстия				3	шт.
-	Комплект опор			98962865	1	шт.
191	Лапа				1	шт.
192	Cross recess countersunk screw				4	шт.
-	Комплект функционального модуля - E-насос			92907254	1	шт.
273a	Pan head screw				5	шт.
+ 273	Funct. Module Leaded				1	шт.
273b	Аккумулятор				1	шт.
275a	Штырь				1	шт.
286a	Spacer				1	шт.
-	Kit, Isolation cover			93075453	1	шт.
273a	Cross recess Pan head screw				1	шт.
277b	Пружина				4	шт.
277	Isolation cover				1	шт.
-	Kit, Lower part cpl.			93076100	1	шт.
178	Pan head thread forming screw				4	шт.
251a	Шкаф управления в сборе				1	шт.
273a	Cross recess Pan head screw				1	шт.
275a	Штырь				1	шт.
277b	Пружина				4	шт.
277	Isolation cover				1	шт.
-	Комплект двигателя			99010730	1	шт.
150	Статор с корпусом				1	шт.
151	Крышка вентилятора				1	шт.
152	Pan head thread forming screw				4	шт.
153	Шарикоподшипник				1	шт.
154	Шарикоподшипник				1	шт.
156d	Уплотнительное кольцо				1	шт.
156c	Уплотнительное кольцо				1	шт.
156	Вентилятор				1	шт.
157	Уплотнительное кольцо				1	шт.
158	Гофрированная шайба				1	шт.
172a	Призматическая шпонка				1	шт.
172	Shaft w/rotor				1	шт.
181	Pan head staybolt				1	шт.
187	Упорное кольцо				1	шт.
188	Упорное кольцо				1	шт.
189	Рым-болт				2	шт.
191	Лапа				1	шт.
192	Cross recess countersunk screw				4	шт.
201c	Пробка сливного отверстия				3	шт.
203	Кабельный наконечник				1	шт.
204	Pan head thread forming screw				2	шт.
205	Прокладка				1	шт.
-	Комплект заглушек			99028676	1	шт.
203	Кабельный наконечник				1	шт.
204	Pan head thread forming screw				2	шт.
205	Прокладка				1	шт.
-	Комплект винтов			99028712	1	шт.
268a	Основание				1	шт.
268	Pan head screw				1	шт.
289a	Pan head thread forming screw				1	шт.
289	Зажим проводов				1	шт.
+ 289	Зажим проводов				4	шт.
288b	Упорное кольцо				2	шт.
288a	Pan head thread forming screw				2	шт.

Pos	Description	Annotation	Classification Data	Part no.	Qty.	Unit
288	Зажим проводов				1	шт.
-	Комплект распорных болтов			98881544	1	шт.
181	Pan head staybolt				4	шт.
111	Шарикоподшипник			99083449	1	шт.
111	Шарикоподшипник			97501069	1	шт.
152	Упаковка, Pan head thread forming screw (4 PC)			99834207	2	шт.
152	Упаковка, Pan head thread forming screw (10 PC)			99814578	2	шт.
156	Вентилятор			96591789	1	шт.
158	Упаковка, Гофрированная шайба (20 PC)			99804989	1	шт.
159a	Упаковка, Уплотнительное кольцо (2 PC)			93596131	1	шт.
159a	Упаковка, Уплотнительное кольцо (2 PC)			93596128	1	шт.
159a	Упаковка, Уплотнительное кольцо (5 PC)			93539398	1	шт.
159a	Упаковка, Уплотнительное кольцо (5 PC)			93539397	1	шт.
159a	Упаковка, Уплотнительное кольцо (5 PC)			93481557	1	шт.
159a	Упаковка, Уплотнительное кольцо (50 PC)			97689816	1	шт.
186	Упаковка, Пробка сливного отверстия (20 PC)			99980519	3	шт.
190	Рым-болт			96279825	2	шт.
251d	Упаковка, Pan head thread forming screw (500 PC)			93340774	4	шт.
251d	Pan head thread forming screw			98995460	4	шт.
277b	Упаковка, Пружина (4 PC)			93121230	4	шт.
- 6	Корпус насоса			98439379	1	шт.
26	Упаковка, Распорный болт (20 PC)			96620483	8	шт.
45	Кольцо щелевого уплотнения			96810102	1	шт.
7k	Упаковка, Крепежный винт (20 PC)			97506946	4	шт.
7f	Контргайка			93316123	2	шт.
28	Винт с шестигранной головкой			99522923	1	шт.
36	Упаковка, Гайка (20 PC)			96620484	6	шт.
49	Рабочее колесо			96591295	1	шт.
53.b	Промежуточное кольцо			96938908	1	шт.
54a	Упаковка, Уплотнительное кольцо (10 PC)			97511807	2	шт.
54	Шарикоподшипник			93318227	2	шт.
67	Упаковка, Гайка (5 PC)			92526531	1	шт.
72a	Упаковка, Уплотнительное кольцо (5 PC)			92743280	1	шт.
72a	Упаковка, Уплотнительное кольцо (5 PC)			92547617	1	шт.
72a	Упаковка, Уплотнительное кольцо (10 PC)			97511825	1	шт.
72a	Уплотнительное кольцо			92728995	1	шт.
77a	Упаковка, Pan head screw (20 PC)			99266550	4	шт.
86	Кронштейн подшипника			93082516	1	шт.
89b	Упаковка, Socket set screw (4 PC)			93532087	4	шт.
89	Упаковка, Резиновые пластины для муфты (5 PC)			92744229	1	шт.
89	Резиновые пластины для муфты			92738876	1	шт.
105	Упаковка, Уплотнение вала (5 PC)			99380919	1	шт.
105	Уплотнение вала			96488302	1	шт.
156a	Упаковка, Крышка подшипника (10 PC)			97506936	2	шт.