
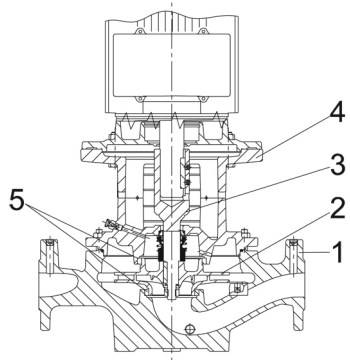
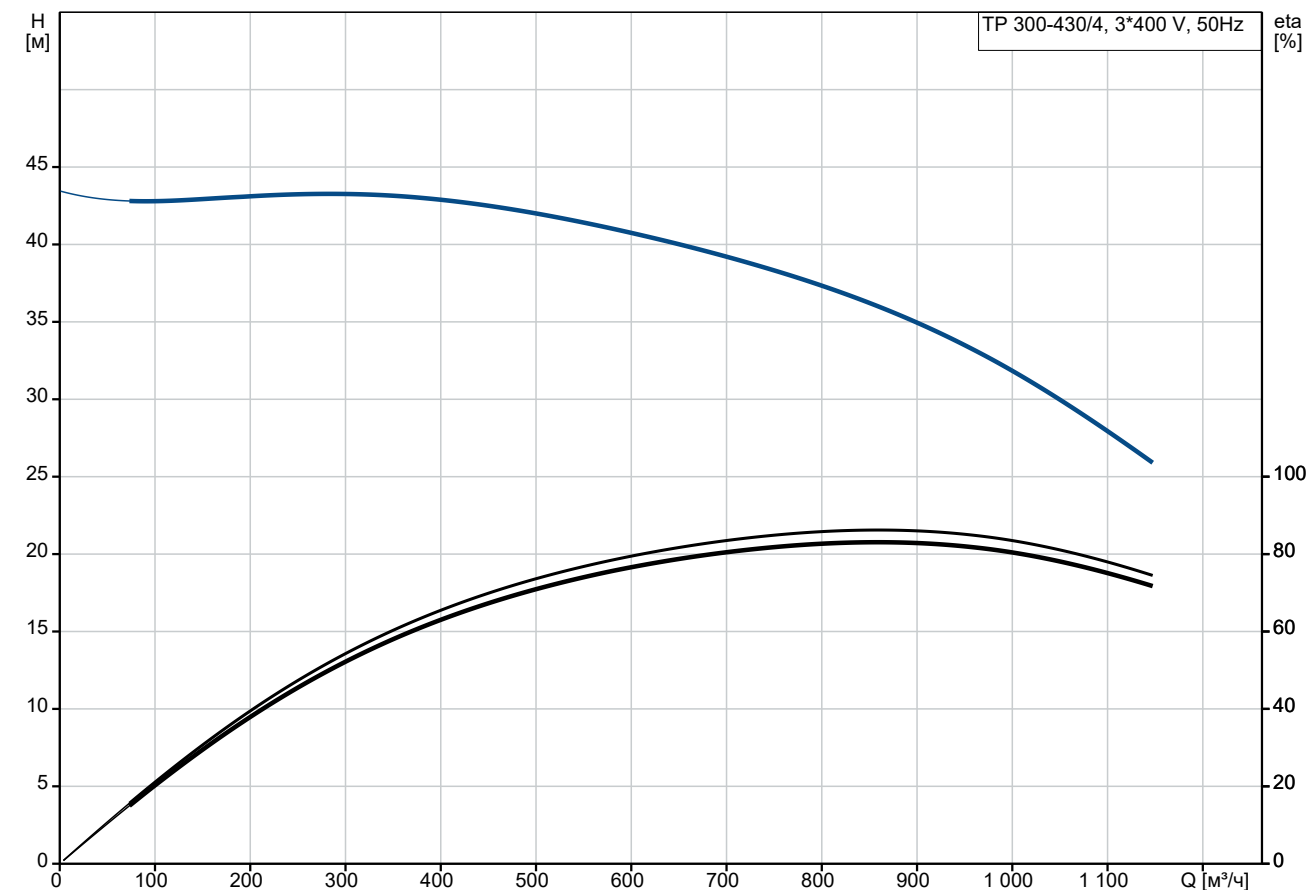


№ п/п	Описание
1	<p>TP 300-430/4 A3-F-O-DAQF-1W3</p>  <p>Внимание! Фотография продукта может отличаться от существующего.</p> <p>Номер изделия: По запросу</p> <p>Одноступенчатый, без соединительной муфты, центробежный с всасывающим и выпускным патрубками на одной линии. Насос имеет конструкцию извлечения сверху, т.е. головную часть (электродвигатель, голову насоса и рабочее колесо) можно демонтировать для обслуживания или ремонта в то время, как корпус насоса остается на трубопроводе.</p> <p>Уплотнения вала соответствуют EN 12756. Подсоединение к трубопроводу с помощью фланцев PN 25 DIN (EN 1092-2 и ISO 7005-2).</p> <p>Насос оснащен вентилятором охлаждения асинхронного двигателя.</p> <p>Индекс минимальной эффективности (MEI) изделия выше или равен 0,70. Регламентом комиссии (ЕС) от 1 января 2013 г. этот показатель рассматривается как ориентировочное целевое значение для водяного насоса с наилучшими показателями производительности на рынке.</p> <p>Насос</p>  <p>1: Корпус насоса 2: Рабочее колесо 3: Короткий вал 4: Головная часть/фонарь 5: Компенсационные кольца</p> <p>Корпус насоса оснащён сменным латунным уплотнительным кольцом для уменьшения количества жидкости, перетекающей со стороны нагнетания рабочего колеса на сторону всасывания.</p> <p>Рабочее колесо крепится к валу при помощи гайки.</p> <p>Насос снабжен сбалансированным кольцевым уплотнением. Благодаря балансировке этот тип кольцевого уплотнения подходит для применения при высоком давлении. Уплотнение прекрасно подходит для высоковязких жидкостей, содержащих загрязнения и волокна, так как пружина расположена на стороне атмосферы. Уплотнение отличается жесткой конструкцией элемента передачи крутящего момента.</p> <p>Уплотнительные поверхности:</p> <ul style="list-style-type: none"> • Материал вращающегося кольцевого уплотнения: углеграфит с диффузионным насыщением металлом • Материал неподвижного уплотнения: карбид кремния (SiC)

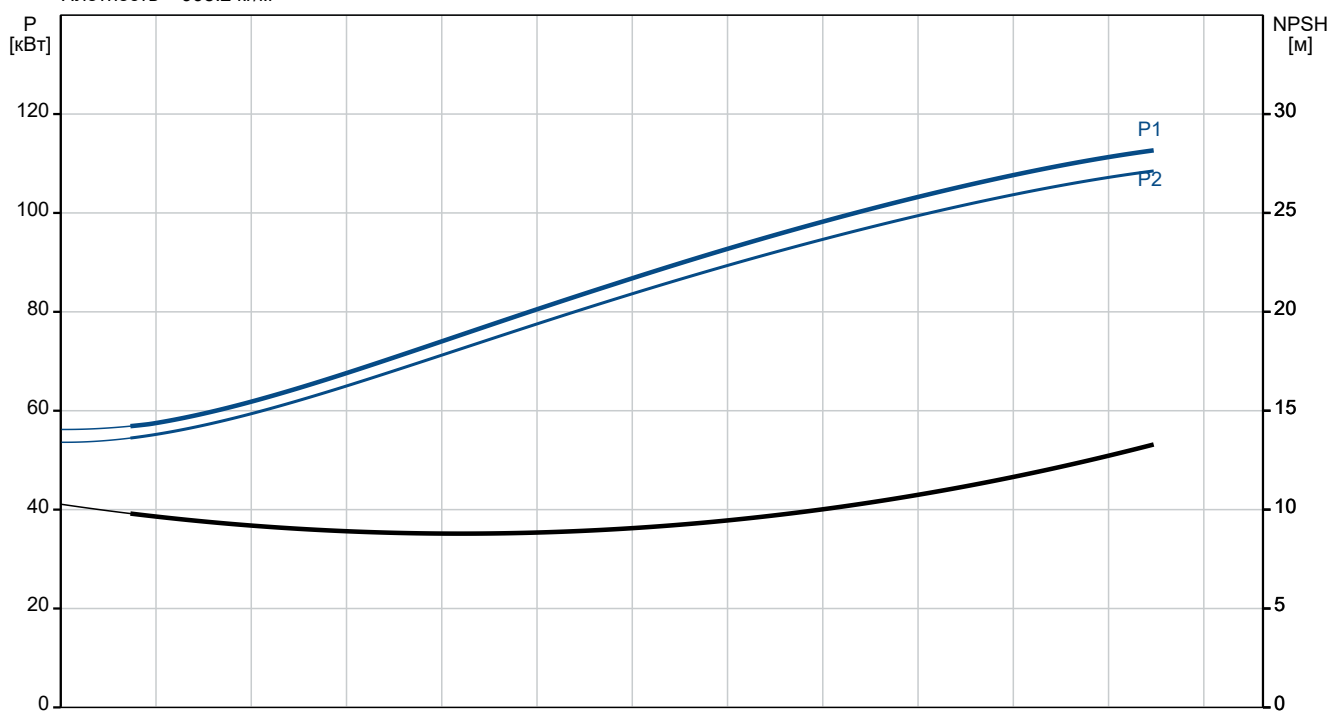
№ п/п	Описание
1	<p>Благодаря хорошим смазывающим свойствам углеграфита уплотнение подходит даже для плохих условий смазки, например в горячей воде.</p> <p>Однако в таких условиях вследствие износа поверхности уплотнения из углеграфита сокращается срок службы уплотнения.</p> <p>Данное сочетание материалов не рекомендуется для жидкостей, содержащих твердые частицы, так как это приведет к сильному износу поверхности из карбида кремния.</p> <p>Материал вторичного уплотнения: FXM (фторсодержащий сополимер)</p> <p>FXM особенно подходит для применения при очень высоких температурах и давлениях. FXM обладает хорошей химической стойкостью.</p> <p>Циркуляция жидкости через проток воздухоотводного винта обеспечивает смазку и охлаждение уплотнения вала.</p> <p>У фланцев есть отводы для монтажа манометров</p> <p>Фонарь образует соединение между кожухом насоса и электродвигателем, и он оборудован винтом ручной воздушной вентиляции для вентиляции корпуса насоса и камеры сальника вала. Уплотнение между фонарем и кожухом насоса – кольцевое уплотнение.</p> <p>Центральная часть фонаря снабжена направляющими для защиты от вала и муфты. Вал насоса соединен напрямую с валом двигателя через шпонку с помощью регулировочных винтов.</p> <p>Электродвигатель</p> <p>Полностью закрытый электродвигатель с воздушным охлаждением и основными размерами в соответствии со стандартами IEC и DIN. Допуски на электрические параметры соответствуют IEC 60034.</p> <p>Электродвигатель монтируется фланцевым соединением при помощи свободного фланца (FF).</p> <p>Обозначение монтажа электродвигателя соответствует IEC 60034-7: IM B 5, IM V 1 (Code I) / IM 3001, IM 3011 (Code II).</p> <p>Класс эффективности электродвигателя - IE4 согласно IEC 60034-30-1.</p> <p>Электродвигатель снабжен термисторами (датчиками PTC) в обмотках в соответствии со стандартом DIN 44081/DIN 44082. Защита реагирует и на медленный, и на быстрый подъем температуры, например, условия постоянной перегрузки и опрокидывания.</p> <p>Тепловые реле необходимо подключить к внешнему контуру управления таким способом, чтобы гарантировать, что автоматический сброс не может стать причиной аварии. Двигатели необходимо подключить к автоматическому выключателю защиты двигателей в соответствии с местными постановлениями.</p> <p>Частотно-регулируемый привод позволяет регулировать производительность насоса в любой рабочей точке. Если электродвигатель должен быть подключен к частотно-регулируемому приводу, необходимо заказывать насос с электрически изолированным подшипником электродвигателя.</p> <p>Дополнительные сведения об изделии</p> <p>Технические данные</p> <p>Система управления: Frequency converter: Отсут.</p> <p>Жидкость: Рабочая жидкость: Вода Диапазон температур жидкости: 0 .. 140 °C Температура перекачиваемой жидкости: 20 °C Плотность: 998.2 кг/м³</p> <p>Технические данные: Скорость насоса, при которой рассчитаны его характеристики: 1491 об/м Номинальный расход: 819 м³/ч Номинальный напор: 36.88 м Текущий диаметр рабочего колеса: 358 мм</p>

№ п/п	Описание
1	<p>Первичное уплотнение вала: DAQF Код торцевого уплотнения вала: DAQF Допуски по рабочим хар-кам: ISO9906:2012 3B</p> <p>Материалы: Корпус насоса: Ковкое железо Материал корпуса насоса: EN-GJS-400-18-LT Корпус насоса: ASTM Grade 60-40-18 Рабочее колесо: Чугун Рабочее колесо, EN/DIN: EN-GJL-200 Рабочее колесо, AISI/ASTM: ASTM class 30</p> <p>Монтаж: Диапазон температуры окружающей среды: -20 .. 55 °C Макс. рабочее давление: 25 бар Макс. давление при заданной темп-ре: 25 бар / 140 °C Стандарт соединения труб: EN 1092-2 Стандарт трубного присоединения: DIN Диаметр трубного присоединения: DN 300 Допустимое давление: PN 25 Монтажная длина: 1240 мм Размер фланца электродвигателя: FF600</p> <p>Данные электрооборудования: Тип электродвигателя: INNOMOTICS Номинальная мощность - P2: 110 кВт Частота питающей сети: 50 Hz Номинальное напряжение: 3 x 380-420D/660-725Y В Номинальный ток: 192 А Пусковой ток: 860 % Cos фи - характеристика мощности: 0.86 Номинальная скорость: 1491 об/м Энергоэффективность: IE4 96,3% Класс энергоэфф-ти: IE4 Эффективность электродвигателя при полной нагрузке: 96.3 % Эффективность двигателя при 3/4 нагрузки: 96.4 % Эффективность электродвигателя при 1/2 нагрузки: 96 % Количество полюсов: 4 Степень защиты (IEC 34-5): IP55 Класс изоляции (IEC 85): F Номер электродвигателя: 92910063</p> <p>Другое: Минимальный индекс эффективности, MEI ≥: 0.70 Вес(Нетто): 1640 кг Вес(Брутто): 1720 кг Объем поставки: 3.24 м³</p>

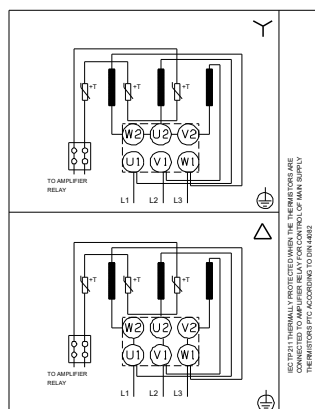
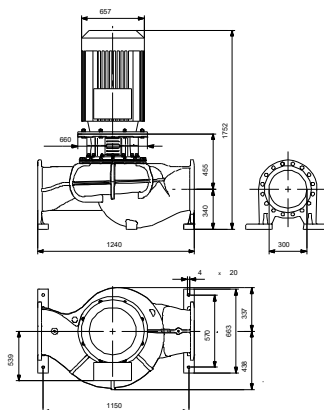
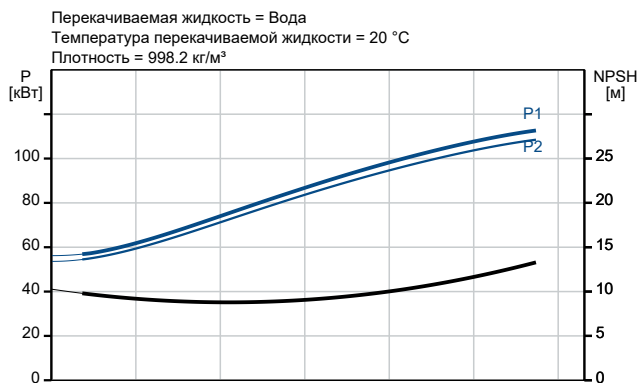
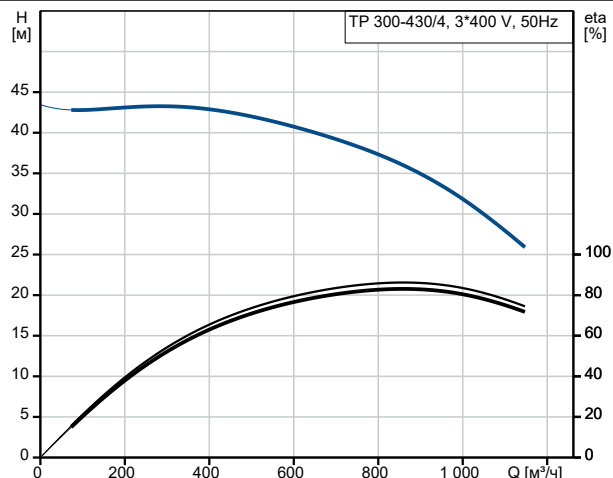
По запросу TP 300-430/4 A3-F-O-DAQF-1W3 50 Гц



Перекачиваемая жидкость = Вода
Температура перекачиваемой жидкости = 20 °C
Плотность = 998.2 кг/м³



Описание	Значение
Общие сведения:	
Наименование продукта:	TP 300-430/4 A3-F-O-DAQF-1W3
№ продукта:	По запросу
EAN код:	По запросу
Технические данные:	
Скорость насоса, при которой рассчитаны его характеристики:	1491 об/м
Номинальный расход:	819 м³/ч
Номинальный напор:	36.88 м
Максимальный напор:	430 дм
Текущий диаметр рабочего колеса:	358 мм
Первичное уплотнение вала:	DAQF
Код торцевого уплотнения вала:	DAQF
Допуски по рабочим хар-кам:	ISO9906:2012 3B
Исполнение насоса:	A3
Тип исполнения:	A3
Материалы:	
Корпус насоса:	Ковкое железо
Материал корпуса насоса:	EN-GJS-400-18-LT
Корпус насоса:	ASTM Grade 60-40-18
Рабочее колесо:	Чугун
Рабочее колесо, EN/DIN:	EN-GJL-200
Рабочее колесо, AISI/ASTM:	ASTM class 30
Код материала:	O
Монтаж:	
Диапазон температуры окружающей среды:	-20 .. 55 °C
Макс. рабочее давление:	25 бар
Макс. давление при заданной темп-ре:	25 бар / 140 °C
Стандарт соединения труб:	EN 1092-2
Стандарт трубного присоединения:	DIN
Диаметр трубного присоединения:	DN 300
Допустимое давление:	PN 25
Монтажная длина:	1240 мм
Размер фланца электродвигателя:	FF600
Код присоединения:	F
Жидкость:	
Рабочая жидкость:	Вода
Диапазон температур жидкости:	0 .. 140 °C
Температура перекачиваемой жидкости:	20 °C
Плотность:	998.2 кг/м³
Данные электрооборудования:	
Тип электродвигателя:	INNOMOTICS
Номинальная мощность - P2:	110 кВт
Частота питающей сети:	50 Hz
Номинальное напряжение:	3 x 380-420D/660-725Y B
Номинальный ток:	192 A
Пусковой ток:	860 %
Cos фи - характеристика мощности:	0.86
Номинальная скорость:	1491 об/м
Энергоэффективность:	IE4 96,3%
Класс энергоэфф-ти:	IE4
Эффективность электродвигателя при полной нагрузке:	96.3 %





Название компании:

Разработано:

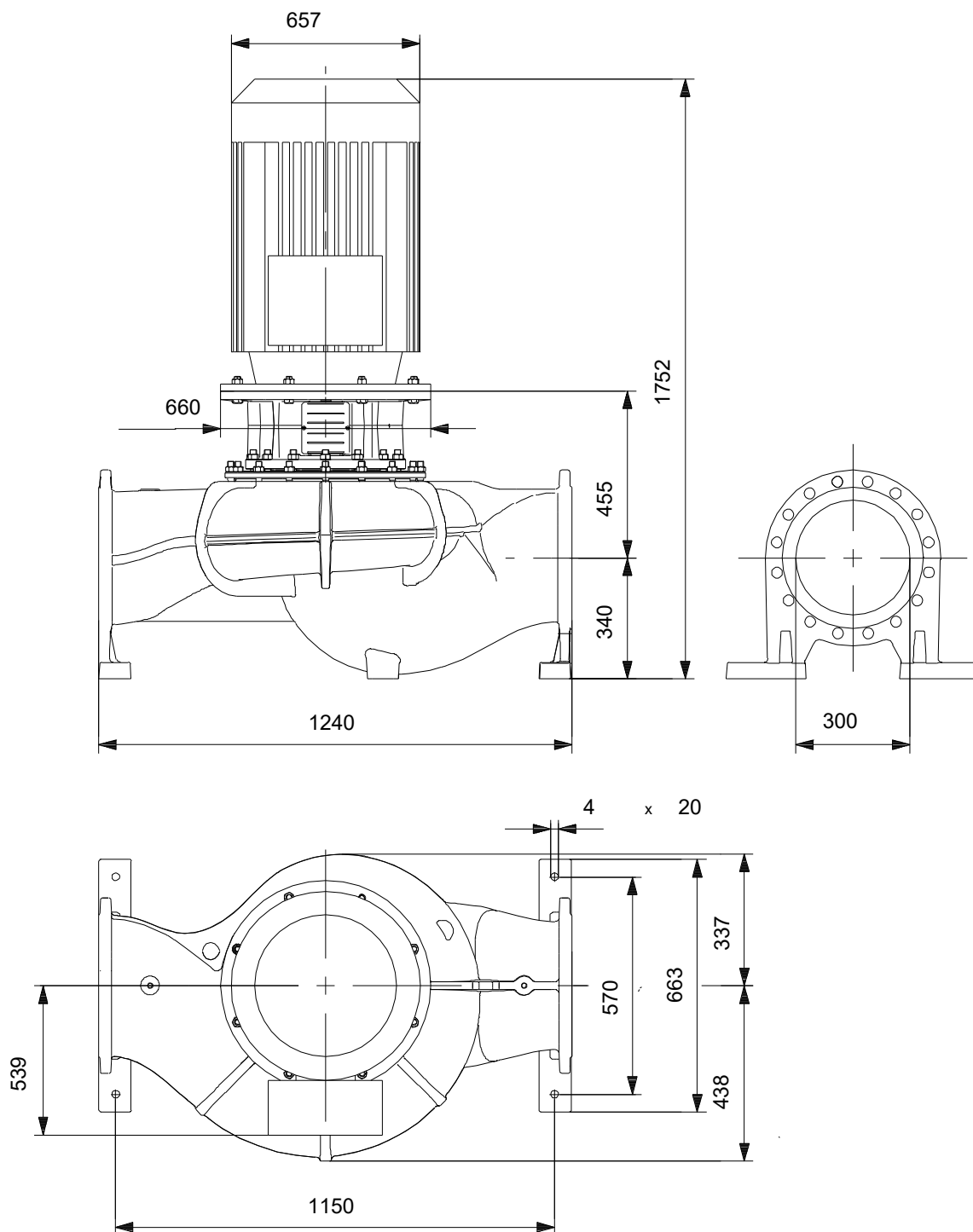
Телефон:

Дата:

21.11.2025

Описание	Значение
Эффективность двигателя при 3/4 нагрузки:	96.4 %
Эффективность электродвигателя при 1/2 нагрузки:	96 %
Количество полюсов:	4
Степень защиты (IEC 34-5):	IP55
Класс изоляции (IEC 85):	F
Встроенная защита электродвигателя:	PTC
Номер электродвигателя:	92910063
Система управления:	
Преобразователь частоты:	Отсут.
Другое:	
Минимальный индекс эффективности, MEI ≥:	0.70
Вес(Нетто):	1640 кг
Вес(Брутто):	1720 кг
Объем поставки:	3.24 м³

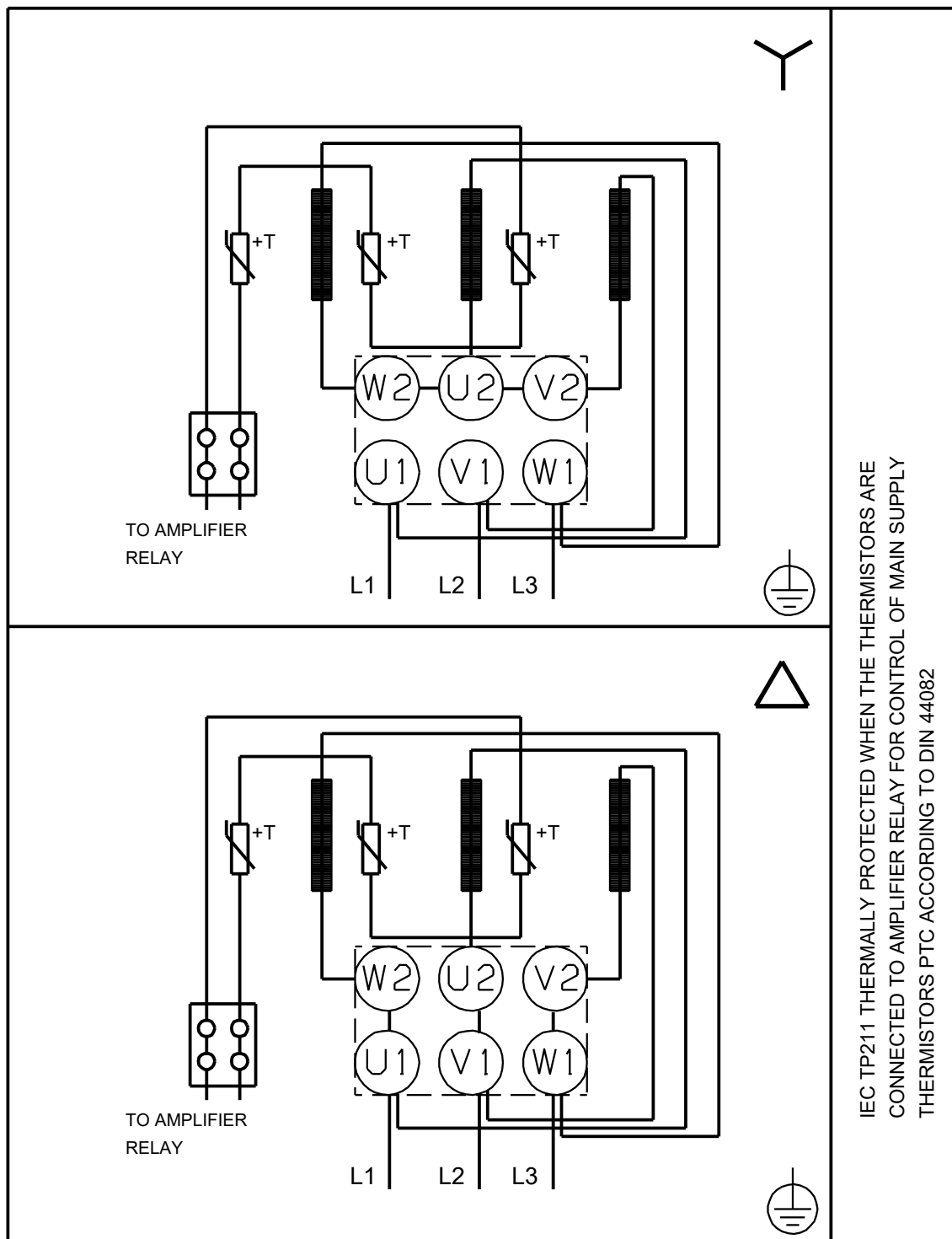
По запросу TP 300-430/4 A3-F-O-DAQF-1W3 50 Гц



Внимание! Все размеры даны в[мм], если не указано иное.

Правовая оговорка: На данном упрощённом габаритном чертеже представлены не все компоненты.

По запросу TP 300-430/4 A3-F-O-DAQF-1W3 50 Гц



IEC TP211 THERMALLY PROTECTED WHEN THE THERMISTORS ARE
CONNECTED TO AMPLIFIER RELAY FOR CONTROL OF MAIN SUPPLY
THERMISTORS PTC ACCORDING TO DIN 44082