

№ п/п	Описание
1	<p>UPS 25-100 180</p>  <p>Внимание! Фотография продукта может отличаться от существующего.</p> <p>Номер изделия: 95906480</p> <p>Насос с мокрым ротором, т.е. насос и электродвигатель образуют единый узел без сальниковых уплотнений, с двумя уплотнительными прокладками.</p> <p>Подшипники смазываются перекачиваемой жидкостью.</p> <p>Насос оснащен 3-ступенчатым переключателем частоты вращения.</p> <p>Характеристики насоса:</p> <ul style="list-style-type: none"> * Вал из нержавеющей стали. * Керамические радиальные подшипники. * Графитовый упорный подшипник. * Гильза ротора и опорный подшипник из нержавеющей стали. * Коррозионно-стойкое рабочее колесо, Композит. * Чугун корпус насоса. <p>1-фазный электродвигатель.</p> <p>Дополнительная внешняя защита двигателя не требуется.</p> <p>Система управления:</p> <p>Положение клеммной коробки: 9Н</p> <p>Жидкость:</p> <p>Рабочая жидкость: Вода</p> <p>Диапазон температур жидкости: -25 .. 110 °C</p> <p>Температура перекачиваемой жидкости: 60 °C</p> <p>Плотность: 983.2 кг/м³</p> <p>Технические данные:</p> <p>Номинальный расход: 6.66 м³/ч</p> <p>Номинальный напор: 7.072 м</p> <p>TF класс: 110</p> <p>Сертификаты: AAA,EAC,RCM</p> <p>Материалы:</p> <p>Корпус насоса: Чугун</p> <p>Материал корпуса насоса: EN 1561 EN-GJL-200</p> <p>Корпус насоса: ASTM 30B</p> <p>Рабочее колесо: Композит</p> <p>PES+30% GF</p> <p>Монтаж:</p> <p>Диапазон температуры окружающей среды: 0 .. 40 °C</p>



Название компании:

Разработано:

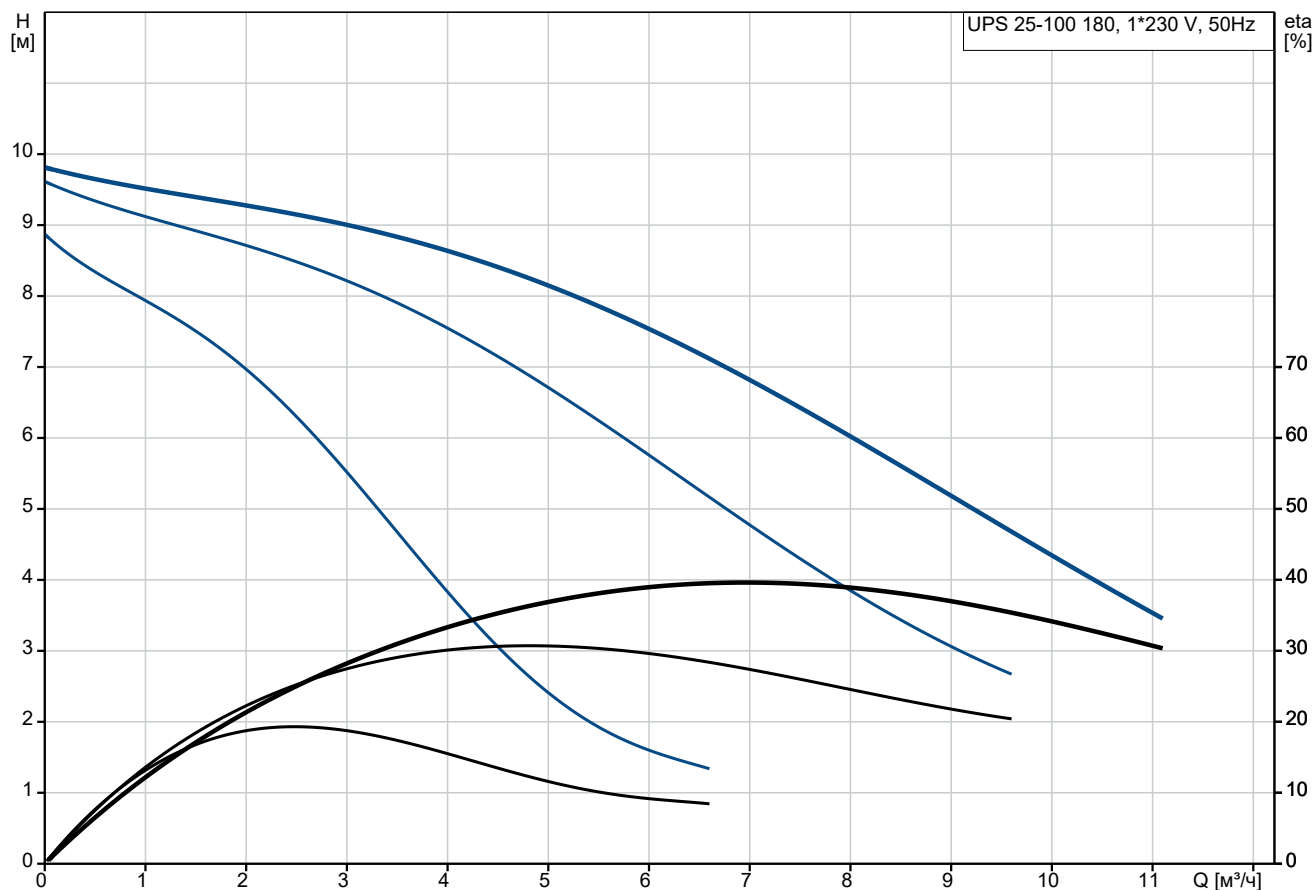
Телефон:

Дата:

25.12.2025

№ п/п	Описание
1	<p>Макс. рабочее давление: 10 бар</p> <p>Стандарт трубного присоединения: G</p> <p>Диаметр обсадной колонны: 1 1/2 inch</p> <p>Допустимое давление: PN 10</p> <p>Монтажная длина: 180 мм</p> <p>Положение клеммной коробки: 9H</p> <p>Данные электрооборудования:</p> <p>Потребляемая мощность при частоте вращения 1: 280 Вт</p> <p>Потребляемая мощность при частоте вращения 2: 340 Вт</p> <p>Макс. входная мощность: 345 Вт</p> <p>Частота питающей сети: 50 Hz</p> <p>Номинальное напряжение: 1 x 230 В</p> <p>Ток при частоте вращения 1: 1.3 А</p> <p>Ток при частоте вращения 2: 1.5 А</p> <p>Ток при скорости 3: 1.52 А</p> <p>Размер конденсатора - работа: 8 мкФ</p> <p>Степень защиты (IEC 34-5): X4D</p> <p>Класс изоляции (IEC 85): H</p> <p>Стандарт. Ех-защиты: CONTACT</p> <p>Другое:</p> <p>Вес(Нетто): 6.3 кг</p> <p>Вес(Брутто): 7.03 кг</p> <p>Объем поставки: 0.017 м³</p>

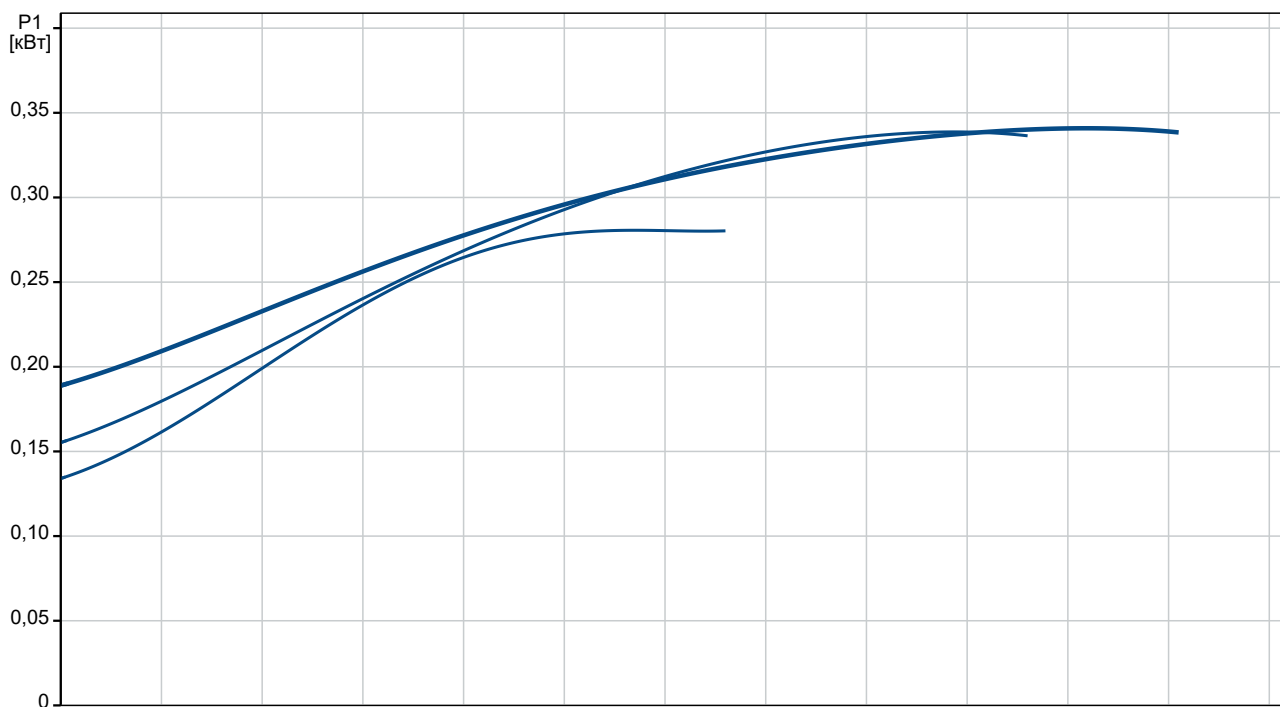
95906480 UPS 25-100 180 50 Гц



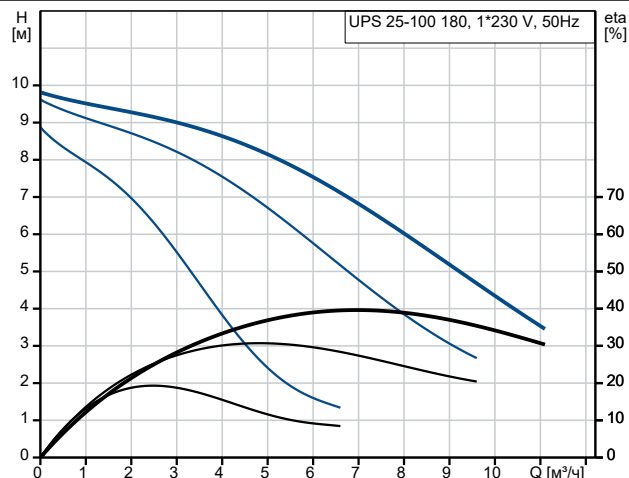
Перекачиваемая жидкость = Вода

Температура перекачиваемой жидкости = 60 °C

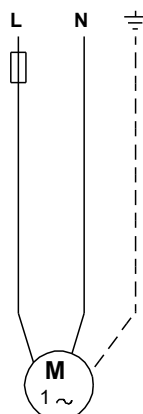
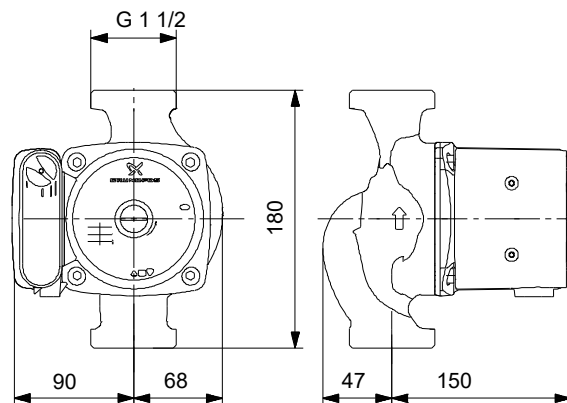
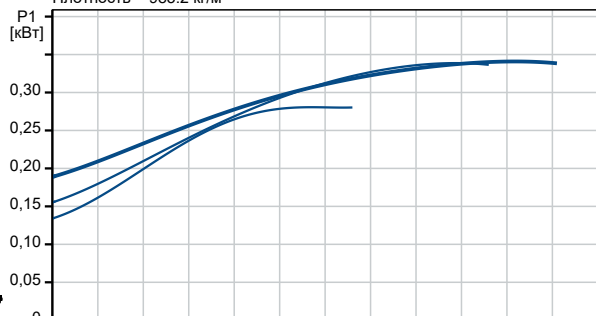
Плотность = 983.2 кг/м³



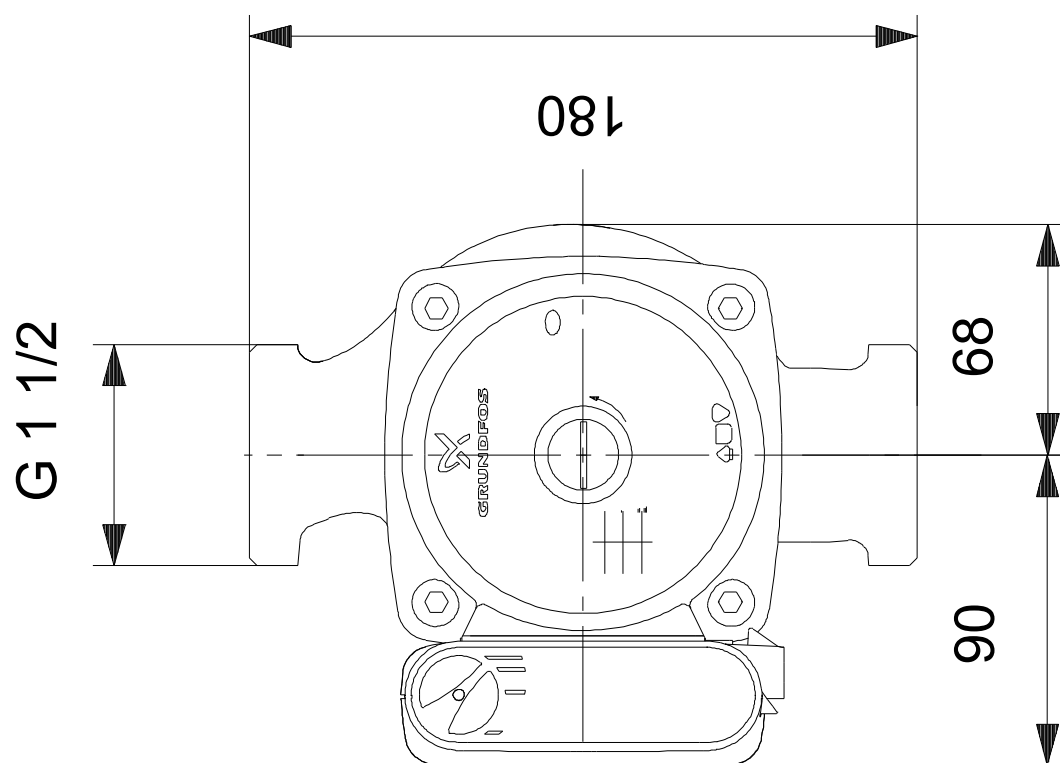
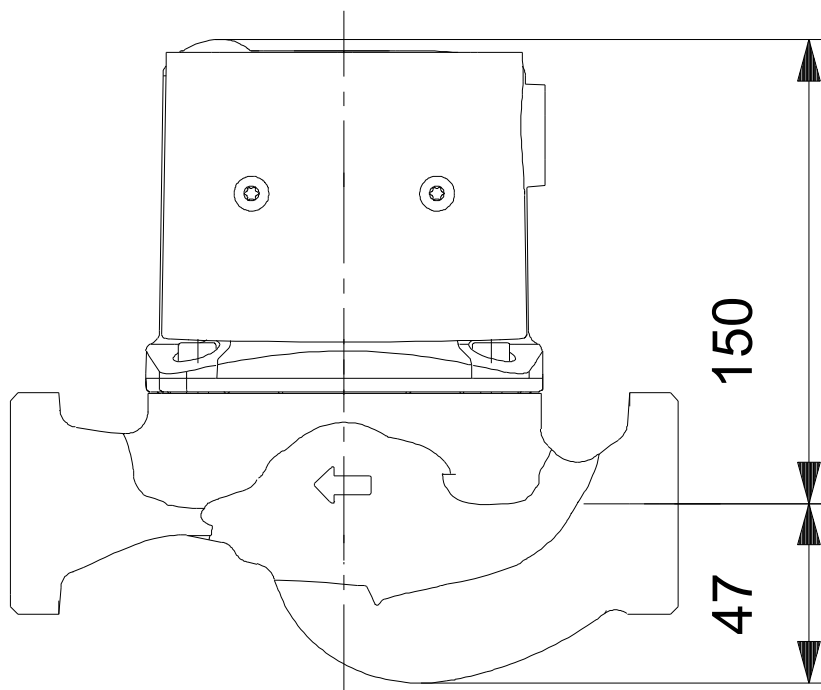
Описание	Значение
Общие сведения:	
Наименование продукта:	UPS 25-100 180
№ продукта:	95906480
EAN код:	5700311099766
Технические данные:	
Количество скоростей:	3
Номинальный расход:	6.66 м³/ч
Номинальный напор:	7.072 м
Максимальный напор:	100 дм
TF класс:	110
Сертификаты:	AAA,EAC,RCM
Материалы:	
Корпус насоса:	Чугун
Материал корпуса насоса:	EN 1561 EN-GJL-200
Корпус насоса:	ASTM 30B
Рабочее колесо:	Композит
	PES+30% GF
Монтаж:	
Диапазон температуры окружающей среды:	0 .. 40 °C
Макс. рабочее давление:	10 бар
Стандарт трубного присоединения:	G
Диаметр обсадной колонны:	1 1/2 inch
Допустимое давление:	PN 10
Монтажная длина:	180 мм
Положение клеммной коробки:	9H
Жидкость:	
Рабочая жидкость:	Вода
Диапазон температур жидкости:	-25 .. 110 °C
Температура перекачиваемой жидкости:	60 °C
Плотность:	983.2 кг/м³
Данные электрооборудования:	
Потребляемая мощность при частоте вращения 1:	280 Вт
Потребляемая мощность при частоте вращения 2:	340 Вт
Макс. входная мощность:	345 Вт
Частота питающей сети:	50 Hz
Номинальное напряжение:	1 x 230 В
Ток при частоте вращения 1:	1.3 А
Ток при частоте вращения 2:	1.5 А
Ток при скорости 3:	1.52 А
Размер конденсатора - работа:	8 мкФ
Степень защиты (IEC 34-5):	X4D
Класс изоляции (IEC 85):	H
Стандарт. Ех-защиты:	CONTACT
Тепловая защита:	внутрен.
Система управления:	
Положение клеммной коробки:	9H
Другое:	
Вес(Нетто):	6.3 кг
Вес(Брутто):	7.03 кг
Объем поставки:	0.017 м³



Перекачиваемая жидкость = Вода
Температура перекачиваемой жидкости = 60 °C
Плотность = 983.2 кг/м³



95906480 UPS 25-100 180 50 Гц



Внимание! Все размеры даны в[мм], если не указано иное.

Правовая оговорка: На данном упрощённом габаритном чертеже представлены не все компоненты.