

Головки устройств управления и сигнализации



СОДЕРЖАНИЕ

СТР.

1. Описание, назначение	1
2. Номенклатура изделий.....	1
3. Габаритные размеры	2
4. Монтаж - Подсоединение проводников	5
5. Основные характеристики.....	6
6. Соответствие стандартам	7
7. Оборудование и комплектующие изделия	7
8. Ограничения	7
9. Прочее	7

1. ОПИСАНИЕ - НАЗНАЧЕНИЕ

Головки диаметром 22 мм для устройств управления и сигнализации.

2. НОМЕНКЛАТУРА ИЗДЕЛИЙ

Каталожные номера

. 23701 - 23704	. 23706	. 23708 - 23709
. 23711 - 23713	. 23715 - 23717	. 23720 - 23722
. 23725 - 23728	. 23730 - 23732	. 23735 - 23736
. 23738	. 23750 - 23754	. 23756 - 23759
. 23761 - 23763	. 23765 - 23767	. 23770 - 23774
. 23780 - 23784	. 23790 - 23794	. 23800 - 23804
. 23806	. 23808 - 23809	. 23811 - 23816
. 23818 - 23819	. 23821 - 23822	. 23826
. 23834 - 23837	. 23841 - 23842	. 23846
. 23851 - 23852	. 23856	. 23861 - 23863
. 23866	. 23872	. 23874
. 23876	. 23880 - 23883	. 23885
. 23891 - 23892	. 23894 - 23895	. 23901 - 23909
. 23913	. 23915	. 23918
. 23921 - 23924	. 23926 - 23932	. 23934 - 23935
. 23940 - 23943	. 23955 - 24316	. 23964 - 24330
. 23972 - 24193	. 23975	. 23977
. 23980	. 23982	. 23984
. 23989 - 23993	. 23996 - 24004	. 24008 - 24009
. 24011 - 24012	. 24021 - 24022	. 24026 - 24027
. 24031 - 24033	. 24035 - 24037	. 24040 - 24043
. 24049	. 24051 - 24061	. 24070 - 24071
. 24073	. 24076	. 24080
. 24082	. 24091	. 24100 - 24105
. 24120 - 24124	. 24130 - 24134	. 24140 - 24144
. 24160 - 24164	. 223701 - 223704	. 223706
. 223708 - 223709	. 223711 - 223713	. 223715 - 223717
. 223720 - 223722	. 223725 - 223728	. 223730 - 223732
. 223735 - 223736	. 223738	. 223750 - 223754
. 223756 - 223759	. 223761 - 223763	. 223765 - 223767
. 223770 - 223774	. 223780 - 223784	. 223790 - 223794
. 223800 - 223804	. 223806 - 223809	. 223811 - 223816
. 223820 - 223824	. 223826	. 223831 - 223844
. 223846	. 223851 - 223852	. 223856

2. НОМЕНКЛАТУРА ИЗДЕЛИЙ (продолжение)

. 223861 - 223863	. 223866	. 223871 - 223872
. 223874	. 223876	. 223880 - 223885
. 223890 - 223892	. 223894 - 223895	. 223901 - 223909
. 223913	. 223915	. 223918
. 223921 - 223924	. 223926 - 223935	. 223940 - 223943
. 223950 - 223956	. 223960 - 223964	. 223970 - 223972
. 223975 - 223977	. 223980	. 223982
. 223984	. 223987	. 223989 - 223993
. 223996 - 224004	. 224007 - 224014	. 224018 - 224029
. 224031 - 224033	. 224035 - 224037	. 224039 - 224043
. 224045	. 224047	. 224049
. 224051 - 224061	. 224070 - 224071	. 224073 - 224076
. 224080	. 224082	. 224090 - 224091
. 224100 - 224105	. 224120 - 224124	. 224130 - 224134
. 224140 - 224144	. 224160 - 224164	

Головки:

- С пружинным возвратом
- "Нажал - включил, нажал - отключил"
- Переключатель
- Кнопка "тяги - толкай" EN 418 / ISO 13850
- Кнопка "тяги - толкай"
- Кнопка "тяги - толкай" с индикацией
- Кнопка "тяги - толкай" EN 418 / ISO 13850 с/ без ключа
- Кнопка с возврат поворотом с/без ключа
- Кнопка с пружинным возвратом
- Головки с двойными кнопками
- Головки с тройными кнопками
- Сборная сигнальная лампа
- Моноблочная сигнальная лампа
- С утопленным толкателем
- Кнопка с удлиненным штоком для механического сброса
- Потенциометр

Сборные механизмы:

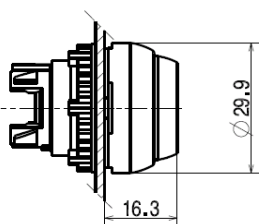
- из контактных блоков с любыми типами головок, кроме:
 - . моноблочных сигнальных ламп
 - кнопок с удлиненным штоком для механического сброса
 - . потенциометров
- из блоков подсветки с любыми типами головок с подсветкой и сборными сигнальными лампами
- в корпусе или без корпуса

3. ГАБАРИТНЫЕ РАЗМЕРЫ

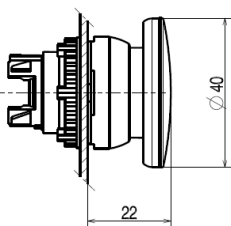
Потайные головки с пружинным возвратом и "нажал - включил, нажал - отключил"

(с/без защитного колпачка)

Выступающие головки с пружинным возвратом и "нажал - включил, нажал - отключил"



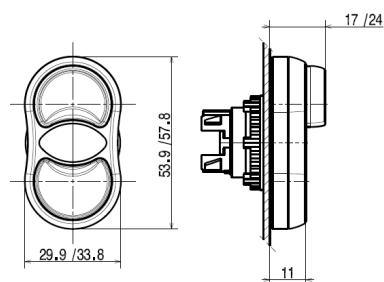
Кнопка с пружинным возвратом



Головки с двойными кнопками
- Потайной толкатель / потайной толкатель

3. ГАБАРИТНЫЕ РАЗМЕРЫ (продолжение)

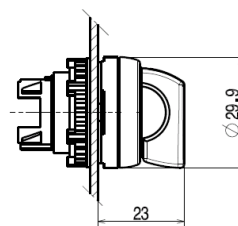
- Потайной толкатель / выступающий толкатель



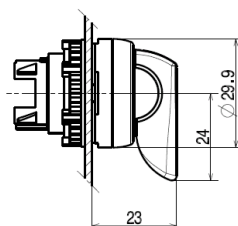
(1): кат. № 239 84

Скрытые головки с утопленным толкателем

Переключатели

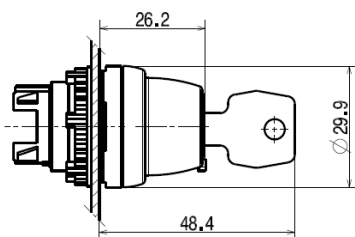


Тумблеры



3. ГАБАРИТНЫЕ РАЗМЕРЫ (продолжение)

Переключатели с ключом



Переключатели с круглой головкой

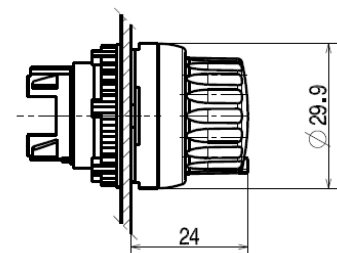


Схема переключения контактов 3-х позиционного переключателя

Вид спереди

в положении включено



в положении отключено



Положение переключателя



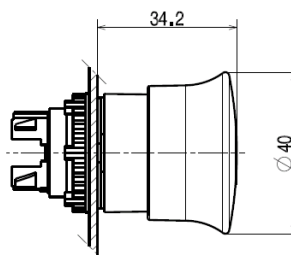
Положение контактов



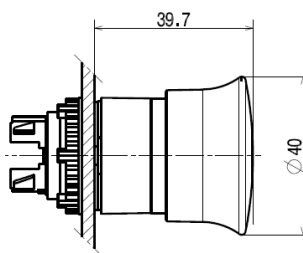
Кнопка EN418 / ISO 13850 Ø 32 "тяги - толкай" с фиксацией

3. ГАБАРИТНЫЕ РАЗМЕРЫ (продолжение)

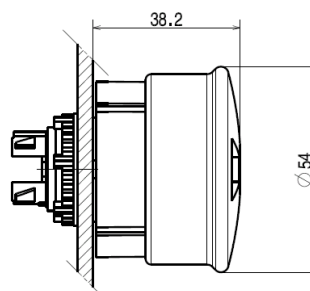
Кнопка Ø 40 "тяги - толкай" с фиксацией



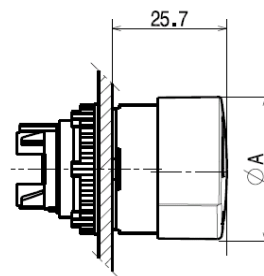
Кнопка EN418 / ISO 13850 Ø 40 «тяги - толкай» с фиксацией



Кнопка EN418 / ISO 13850 Ø 54 «тяги - толкай» с фиксацией



Кнопка "тяги - толкай" с фиксацией

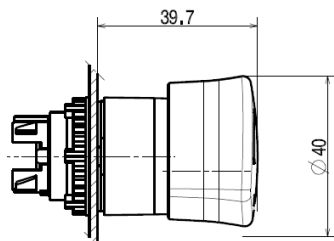


Кат. № 238 80/81 ØA = 32 мм

Кат. № 238 82/83 ØA = 40 мм

3. ГАБАРИТНЫЕ РАЗМЕРЫ (продолжение)

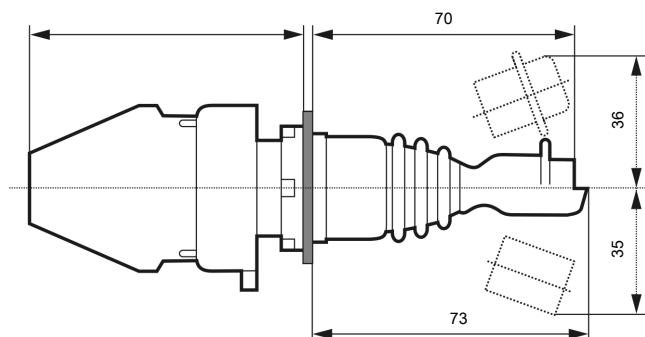
Кнопка EN 418 / ISO 13850 «тяги - толкай»
с фиксацией



Кнопка с ключом с фиксацией

Кат. №	A (мм)	B (мм)
238 91	30.7	53.7
238 92	40.8	63.8

Джойстики (поставляются с монтажным адаптером –
использовать со специальными блоками, кат. № 22956)



Работа джойстика

2 пол.

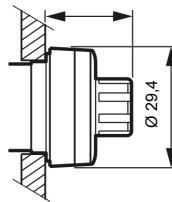
A			A	0	B
22956	13	14	X		
в пол. н° 1	11	12			X
с адапт.					

4 пол.

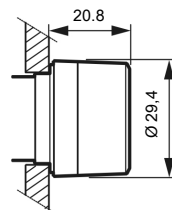
A			A	C	0	B	D
22956	13	14		X			
в пол. н° 1	11	12					X
с адапт.							
22956	23	24				X	
в пол. н° 2	21	22	X				
с адапт.							

3. ГАБАРИТНЫЕ РАЗМЕРЫ (продолжение)

Механизм для потенциометра

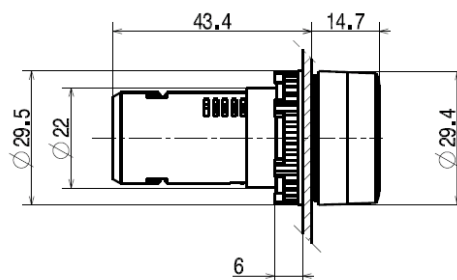


Кнопка с удлиненным штоком для механического сброса



Блоки подсветки

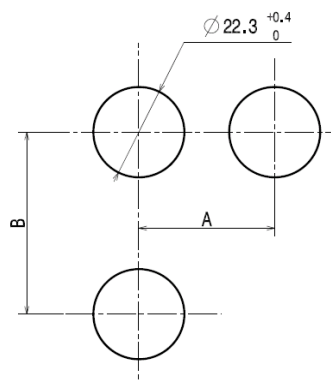
Моноблочная сигнальная лампа



4. МОНТАЖ

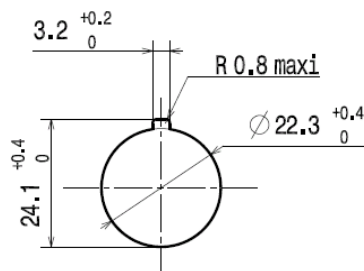
Сборка:

Стандартное отверстие (устройства с зажимами под винт или пружинными клеммами). Толщина панели: от 1 до 6 мм



		Раз- ры (мм)	
A	=	30	С или без этикетки (общий случай)
	=	33	Для силиконового защитного колпачка IP67
	=	40	С широким вставкой-маркером
	>	40	Для кнопки Ø 40
	=	45	Для переключателя с рукояткой
	=	38	Для скрытых головок с утопленным толкателем
B	=	50	Для монтажного адаптера 5 постов
	=	45	С/ без этикетки (общий случай)
	=	54	С двойными кнопками
	=	77	С двойными кнопками+этикетка

Отверстие под штифт



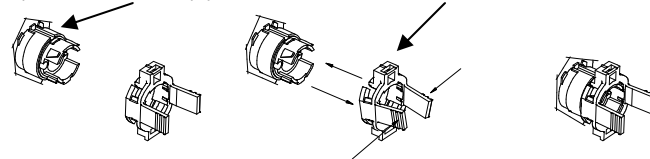
Отверстие для скрытых головок с утопленным толкателем

4. МОНТАЖ (продолжение)

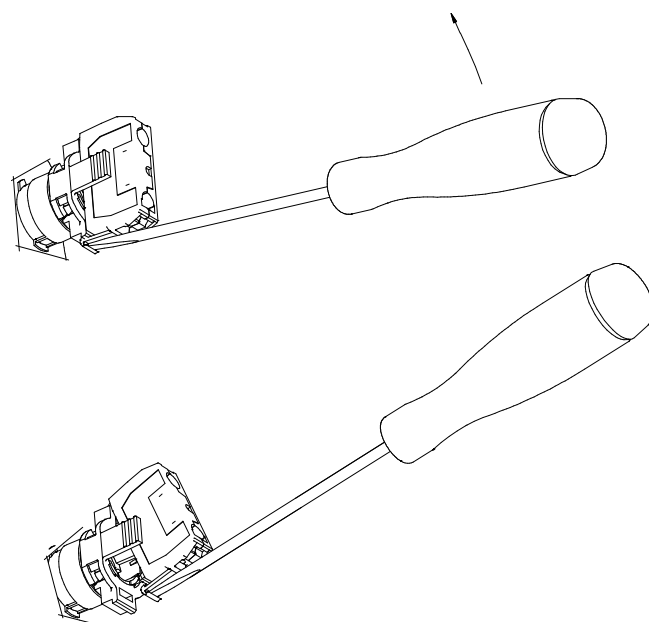
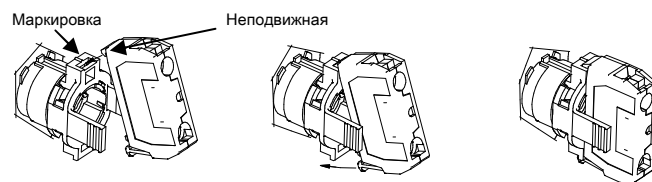
Монтаж на панели:

- на 1-постовом монтажном адаптере
- крепление адаптера на головку

Правый паз головки сверху



монтаж / демонтаж блока на адаптер

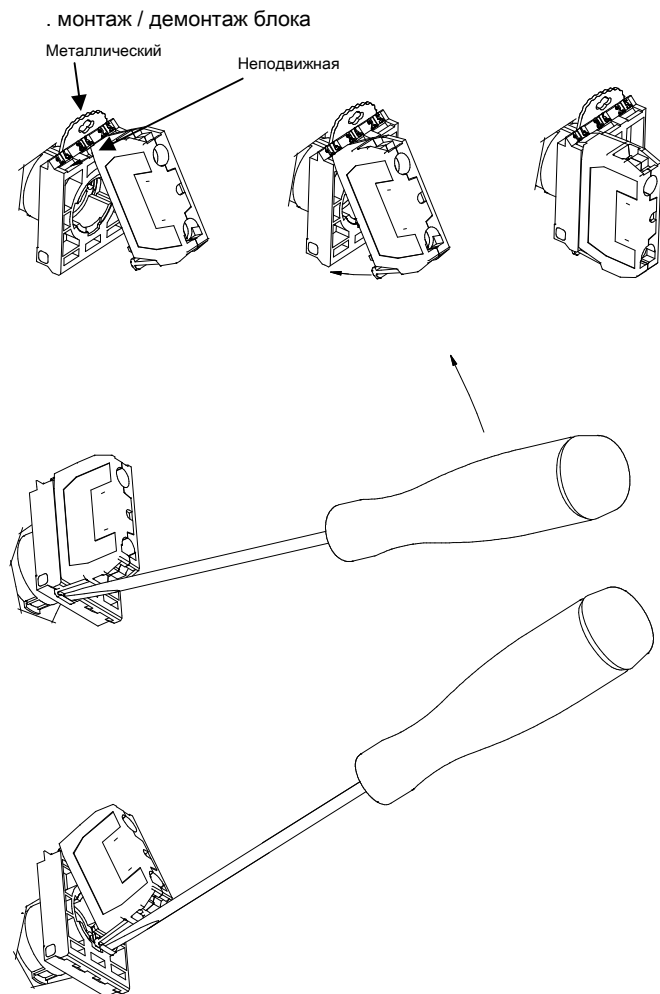


- на 3-постовом или 5-постовом монтажном адаптере
- крепление адаптера на головку

Правый паз головки сверху



4. МОНТАЖ (продолжение)



Используемые инструменты:

- Специальный ключ, кат. № 24185, для затягивания гаек головки

Маркировка:

- посредством этикетки
- поворотная рамка со вставкой (90°)
- этикетки 5 цветов, без или с надписями
- круглая этикетка для кнопок
- кнопка (с пружинным возвратом или нажал-включил, нажал - отключил) поворотная на 90°

5. ТЕХНИЧЕСКИЕ ХАРАКТЕРИСТИКИ

Степень защиты:

- IP 66 и NEMA 4х,12,13 для стандартных головок
- IP 67 для головок с защитным колпачком
- IP 20 для моноблочных индикаторных ламп с задней стороны панели

Степень защиты от механических ударов:

- IK 05 для головок

5. ОСНОВНЫЕ ХАРАКТЕРИСТИКИ (продолжение)

Электрические характеристики блоков подсветки со светодиодами

Рабочее напряжение:

- 12 - 24 В пост./перем. тока (+/- 10%)
- 130 В пост. тока (+/- 10%)
- 230 В пост. тока (+/- 10%)

Подсоединение:

- Зажимы под винт (для головок PZ)

Потребляемая мощность:

- Для всех диапазонов напряжения: менее 15 мА

Номинальное напряжение изоляции:

- 300 В

Степень загрязнения:

- 3

Номинальное импульсное выдерживаемое напряжение (U imp):

- 4 кВ (с фильтром)

Электрические характеристики блоков подсветки с лампами с цоколем BAES

Мощность:

- макс. 2,6 Вт

Номинальное напряжение изоляции:

- 300 В

Номинальное импульсное выдерживаемое напряжение (U imp):

- 4 кВ

Рекомендуемый момент затяжки гаек головки:

- 3 Нм

Защита от электрических воздействий:

- Класс II согласно МЭК 60947-5-1

Диапазон рабочих температур:

- минимум: минус 25 °С максимум: +70°С

Температура хранения:

- минимум: минус 40 °С максимум: +70°С

Испытания на холод:

- согласно МЭК 60068-2-1

Испытания на сухое тепло:

- согласно МЭК 60068-2-2

Испытания на влажное тепло:

- согласно МЭК 60068-2-30