

Технические данные

IPN 40/195-7,5/2

Тип: Ин-лайн насос

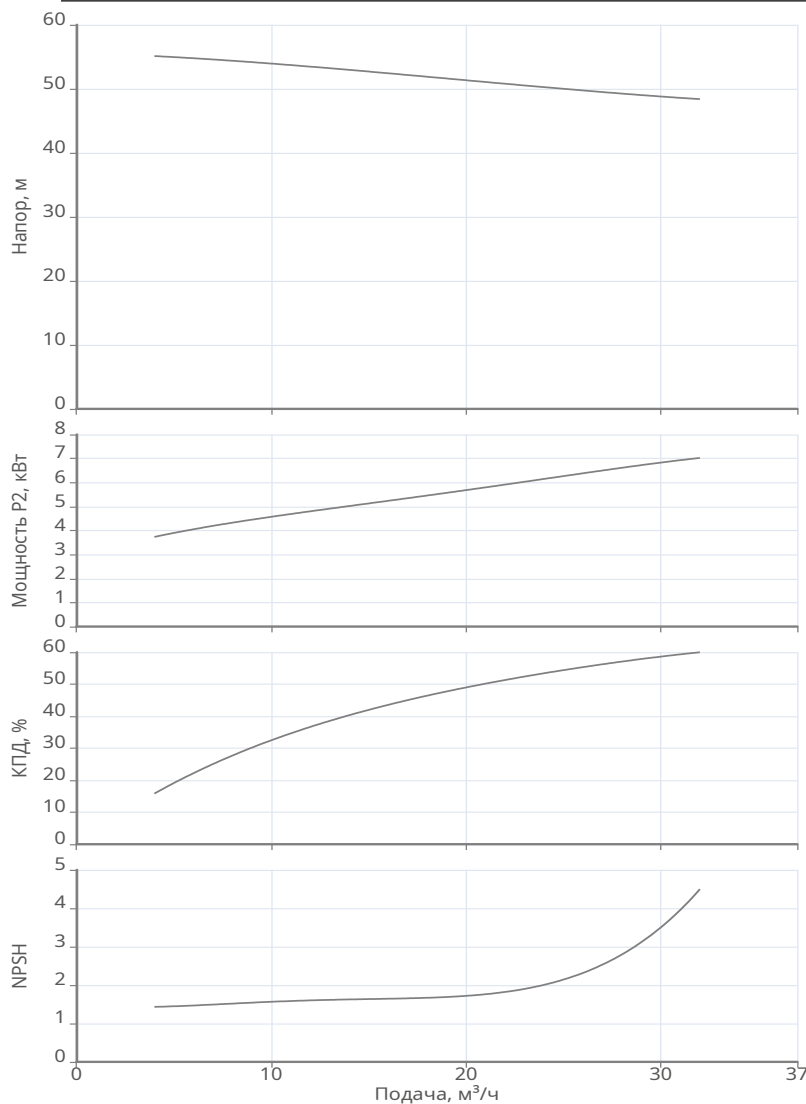


Разработал:

Дата: 12.03.2026

Проект:

Назначение:



Данные продукта

Макс. рабочее давление	16 бар
Макс. напор	55.6 м
Т мин. перекачиваемой жидкости	-30 °C
Т макс. перекачиваемой жидкости	120 °C
Диаметр рабочего колеса	195 мм

Данные мотора

Монтажное исполнение	IM V1
Типоразмер (габарит)	132
Класс эффективности	IE2
Подключение к сети	3~400 В / 50 Гц
Допустимый перепад напряжения	+/- 10%
Номинальная частота вращения	2940 об/мин
Номинальная мощность	7.5 кВт
Номинальный ток	14.5 А
Коэффициент мощности	0.89
КПД	88.1 %
Степень защиты	IP 55
Класс нагревостойкости изоляции	F
Уровень звукового давления	69 dB(A)
Сервис фактор (SF)	1
Количество пусков в час	6
Кабельный ввод	1 × M25*1.5

Материалы

Уплотнение со стороны рабочего колеса	G1-U3AEFG
Гидравлический корпус	Чугун EN-GJL-250
Фонарь	Чугун EN-GJL-250
Рабочее колесо	Чугун EN-GJL-200
Вал гидравлической части	Нерж.сталь AISI 304

Подсоединение к трубопроводу

DNs	DN40 PN16
DNd	DN40 PN16

Дополнительная информация

Вес	94 кг
Артикул	2474250



Технические данные

IPN 40/195-7,5/2

Тип: Ин-лайн насос



Разработал:

Дата: 12.03.2026

Проект:

Назначение:

Информация о серии

Одноступенчатый центробежный насос с сухим ротором для монтажа на фундаменте или непосредственно на трубопроводе. Ин-лайн исполнение с низким уровнем шума и вибрации с промежуточным корпусом и неподвижно присоединенным унифицированным (стандартным) электродвигателем. С независимым от направления вращения скользящим торцевым уплотнением в кожухе с принудительным охлаждением и снижающим кавитацию рабочим колесом. Фланцы по EN1092-2 со штуцерами R 1/4" для возможности измерения давления. Все чугунные компоненты снаружи и внутри имеют защитное катафорезное покрытие. Электродвигатель класса IE2.

Габаритные размеры

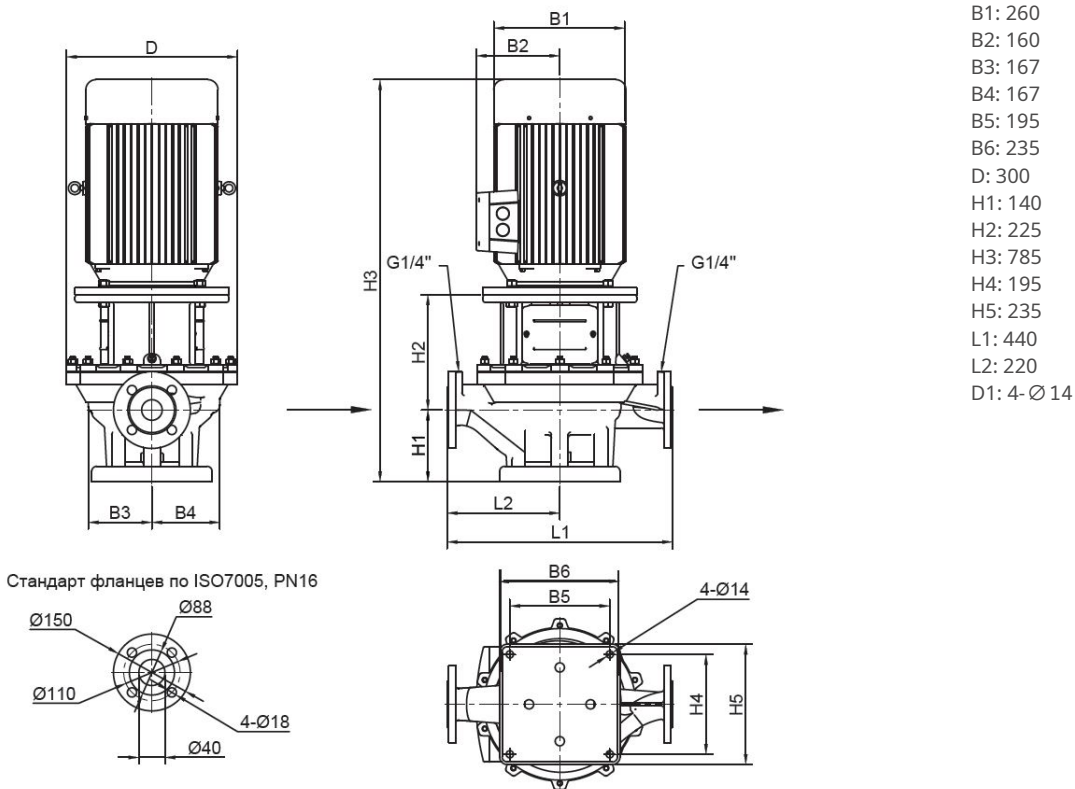


Схема подключения

