

ПАРОУВЛАЖНИТЕЛИ ЭЛЕКТРОДНОГО ТИПА NORDMANN



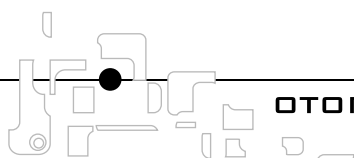
ЭЛЕКТРОДНЫЙ ПАРОВОЙ УВЛАЖНИТЕЛЬ ВОЗДУХА СЕРИИ АТ4

Благодаря встроенной Системе Самоочистки, промежутки между обслуживаниями пароувлажнителя NORDMANN AT4 увеличиваются вдвое, по сравнению с обычными увлажнителями, в которых используются электроды. Запатентованная Система Самоочистки NORDMANN в значительной степени снижает образование накипи в паровых цилиндрах и автоматически удаляет минеральные примеси во взвеси. Результат: гарантируются более длительные промежутки между обслуживаниями и надежное производство пара.

Характеристики	Стандарт	Опция
Система Самоочистки	♦	
Дистанционное управление и индикация неисправностей	♦	
Интерфейс RS485 с протоколом Modbus	♦	
Монтажные рельсы	♦	
Терминалы	♦	
5-строчный графический дисплей	♦	
Удобная для пользователя структура многоязычного меню	♦	
Уровни программ, сервиса и информации	♦	
Регулируемые режимы удаления накипи	♦	
Встроенный пропорционально-интегральный контроллер влажности	♦	
Возможности самодиагностики	♦	
Часы и программируемый таймер	♦	
Версия с удаленным блоком управления		♦
Дистанционный пульт управления		♦
Комплект компенсации высокого напора воздуха в канале до 10'000 Па		♦
Система автоматизации зданий (BACnet IP/Lon Works)		♦

Технические характеристики АТ4

Паропроизводительность	кг/час	5	8	15	23	32	45	64	65	90	130
Диапазон производительности	кг/час	1-5	1,6-8	3-15	4,6-23	6,4-32	9-45	12,8-64	13-65	18-90	26-130
Номинальная мощность	кВт	3,8	6,0	11,3	17,3	24,0	33,8	2x24,0	48,8	2x33,8	2x48,8
Паровой цилиндр	Кол-во	1	1	1	1	1	1	2	1	2	2
Напряжение подогревателя*	Вольты	400 В / 3- / 50 Гц									
Номинальный ток	Амперы	5,4	8,7	16,2	24,9	34,6	48,7	2x34,6	70,4	2x48,7	2x70,4
Классификация	Тип	534	834	1534	2364	3264	4564	6464	6564	9064	13064
Артикул		516 00 00	516 00 01	516 00 02	516 00 03	516 00 04	516 00 05	516 00 06	516 00 07	516 00 08	516 00 09
Цена	евро	2 350,68	2 691,90	3 065,43	3 396,12	3 767,65	4 328,07	6 108,31	5 217,19	6 625,89	8 075,43
Напряжение подогревателя	Вольты	230 В / 1- / 50 Гц									
Номинальный ток	Амперы	16,3	26,1								
Классификация	Тип	522	822								
Артикул		516 00 12	516 00 13								
Цена	евро	2 350,68	2 691,90								
Габариты	Длина, мм	388	388	468	468	563	563	966	563	966	966
	Высота, мм	575	575	620	620	640	640	640	640	640	640
	Ширина, мм	255	255	345	345	350	350	350	350	350	350
Вес нетто	кг	12	12	19	19	28	28	62	30	64	64
Вес рабочий, макс.	кг	17	17	29	29	65	65	116	67	116	116
Управляющее напряжение		230 В / 1-, 50 Гц									
Управляющий сигнал		On / Off (24 VDC), 0..5 VDC, 0..10 VDC, 1..5 VDC, 2..10 VDC, 0..16 VDC, 3,2..16 VDC, 0-20mA, 4-20mA									
Допустимое давление в воздуховоде		-0,8 кПа...1,5 кПа; комплект для повышенного давления (опция) до 10,0 кПа									
Качество воды		Неочищенная питьевая вода с проводимостью 125...1250 мС/см									
Тип защиты		IP21									
Соответствие		CE, VDE, ГОСТ									





ЭЛЕКТРОДНЫЙ ПАРОВОЙ УВЛАЖНИТЕЛЬ ВОЗДУХА СЕРИИ ES4

Дополнительные принадлежности:

- Пароструйный вентилятор для монтажа на корпусе или отдельной установке;
- датчики / регуляторы диапазона влажности;
- избыточное давление до 10 000 Па;
- комплект различных принадлежностей для установки.

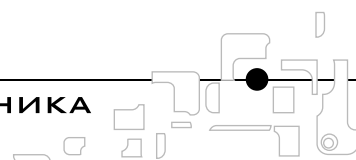
Электродный паровой увлажнитель воздуха предназначен для автоматизированного образования и распыления деминерализованного и стерильного пара без запаха. Для присоединения к водопроводу требуется давление от 1 до 10 бар (от 0,1 до 1,0 МПа). Специальная обработка воды при этом не требуется.

Благодаря использованию высококачественной электронной системы управления для непрерывного автоматического контроля за функционированием аппарата достигается **оптимальная работа при минимальном обслуживании.**

Увлажнитель ES4 полностью готов к установке. Поставляется в готовом к эксплуатации виде со всеми принадлежностями, необходимыми для быстрого и простого настенного монтажа.

Технические характеристики ES4

Паропроизводительность	кг/час	5	8	15	23	32	45	65
Диапазон производительности	кг/час	1-5	1,6-8	3-15	4,6-23	6,4-32	9-45	13-65
Номинальная мощность	кВт	3,8	6,0	11,3	17,3	24,0	33,8	48,8
Напряжение подогревателя*	Вольты	400 В / 3- / 50 Гц						
Номинальный ток	Амперы	5,4	8,7	16,3	24,9	34,7	48,8	70,4
Классификация	Тип	534	834	1534	2364	3264	4564	6564
Артикул		519 00 03	519 00 07	519 00 09	519 00 11	519 00 13	519 00 14	519 00 15
Цена	евро	1 414,97	1 650,46	1 841,11	2 068,59	2 176,07	2 525,30	3 019,73
Напряжение подогревателя*	Вольты	230 В / 1- / 50 Гц						
Номинальный ток	Амперы	16,3	26,1					
Классификация	Тип	522	822					
Артикул		519 00 00	519 00 04					
Цена	евро	1 414,97	1 650,46					
Габариты	Длина, мм	377	377	377	492	492	492	492
	Высота, мм	612	612	612	351	351	351	351
	Ширина, мм	279	279	279	670	670	670	670
Вес нетто	кг	19	19	19	28	28	28	28
Вес рабочий, макс.	кг	24	24	30	65	65	65	65
Управляющее напряжение		230 В /1-, 50 Гц						
Управляющий сигнал		On / Off (24VDC), 0...10 V						
Допустимое давление в воздуховоде		-0,8 кПа...1,5 кПа; комплект для повышенного давления (опция) до 10,0 кПа						
Качество воды		Неочищенная питьевая вода с проводимостью 125...1250 мСм/см						
Тип защиты		IP20						
Соответствие		CE, VDE, ГОСТ						





ПАРОУВЛАЖНИТЕЛИ СЕРИЙ RC4/DC4

Характеристики	RC4	DC4
Встроенный вентилятор для прямого увлажнения помещения	◆	
Подсоединение пара для увлажнения с помощью воздуховода		◆
Кронштейн для легкого монтажа	◆	◆
Ввод управляющего сигнала	◆	◆
5-строчный графический дисплей	◆	◆
Внутренний контроллер PI	◆	◆
Система самодиагностики	◆	◆
Программируемый таймер	◆	◆
Часы реального времени	◆	◆
Регулируемые режимы удаления накипи	◆	◆
Дистанционное управление и индикация неисправностей	◇	◇
Набор для скрытого подсоединения	◇	◇
Беспроводной датчик влажности	◇	

◇ – Опция ◆ – Стандарт

PG - стандартное исполнение

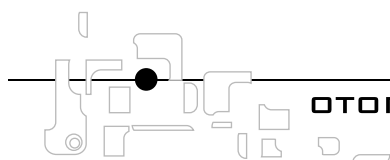
WDH - скрытая подводка электропитания, водопровода и паропровода

Технические характеристики серии RC/DC

Маркировка	Тип	RC4		DC4		RC4S		DC4S	
		PG	WDH	PG	WDH	PG	WDH	PG	WDH
Напряжение	B	230		230		230		230	
Количество фаз		1		1		1		1	
Ток	A	13,5		13,5		13,5		13,5	
Паропроизводительность	кг/ч	4		4		2		2	
Рабочий диапазон	кг/ч пара	0,4-4		0,4-4		0,4-2		0,4-2	
Номинальная мощность	кВт	3,1		3,1		1,6		1,6	
Параметры									
Паровой цилиндр	кол-во	1		1		1		1	
Размеры:	ширина (мм)	265		265		265		265	
	высота (мм)	650		650		650		650	
	глубина (мм)	175		175		175		175	
Вес (без заправки)	кг	6,2		6,2		6,2		6,2	
Рабочий вес (с заправкой)	кг	11		11		11		11	
Вентилятор (RC4)									
Производительность	м³/ч	22		22		22		22	
Уровень шума	дБ	37		37		37		37	
Принадлежности									
Контроллер влажности	1	1		1		1		1	
Артикул		513 00 01	513 00 02	513 00 03	513 00 04	513 00 09	513 00 10	513 00 11	513 00 12
Цена		2 048,30	2 062,58	1 942,58	1 956,86	2 048,30	2 062,58	1 942,58	1 956,86

* PG — стандартная версия с подводом воды снизу

* WDH — версия с подводом воды к задней панели

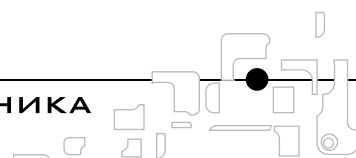


ДАТЧИКИ / РЕГУЛЯТОРЫ ВЛАЖНОСТИ

Точные, надежно функционирующие датчики влажности экономят энергию и снижают расходы на эксплуатацию. Компания NORDMANN предоставляет весь ряд интеллектуальных датчиков, регуляторов и регуляторов влажности.

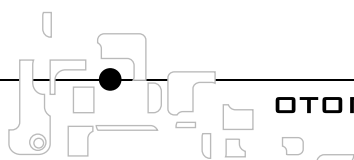


	AT4	ES4	DC4	RC4
Канальный датчик влажности NDC	◆		◆	
Комнатный датчик влажности NRC	◆			◆
Канальный гигростат NHD	◆	◆	◆	
Комнатный гигростат NHR	◆	◆		◆
Канальный датчик влажности и пропорционально-интегральный регулятор NDP		◆		
Комнатный датчик влажности с встроенным пропорционально-интегральным регулятором NRP		◆		

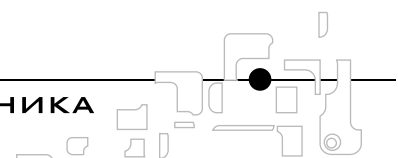
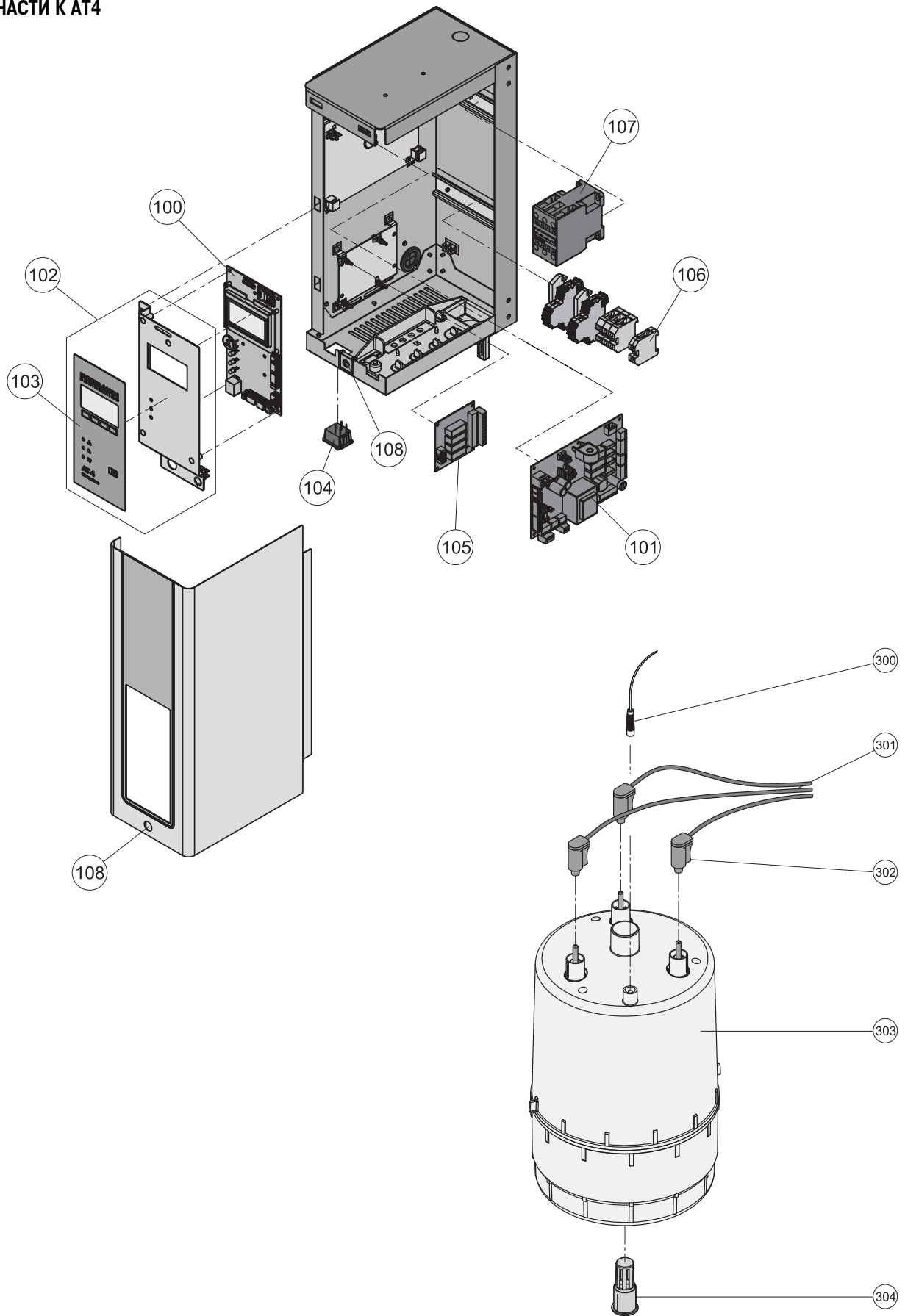


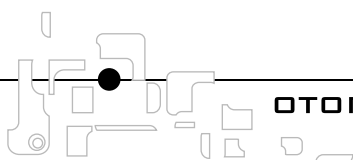
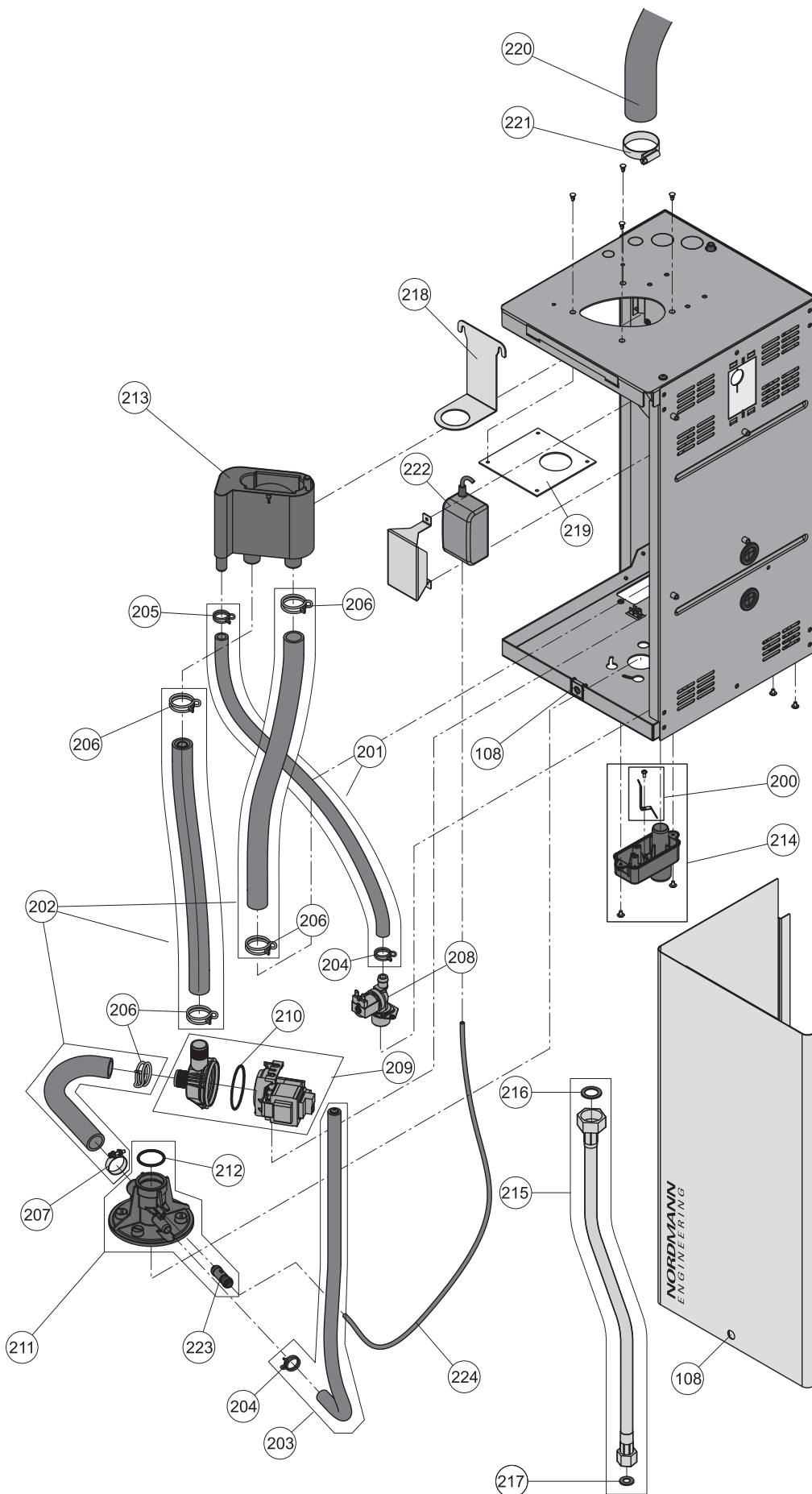
КОМПЛЕКТУЮЩИЕ К ПАРОУВЛАЖНИТЕЛЯМ

Наименование	Артикул	Цена, евро
Автоматика		
Сетевая плата LON Master для AT 4	255 90 70	2 222,72
Сетевая плата BACnet Master для AT 4	255 90 69	2 053,43
Сетевая плата Slave для AT 4	255 90 71	101,63
Блок питания 24В для модели ES 4	255 93 69	100,24
Соединительный кабель 4-х жильный для пульта ДУ AT4, м	240 01 85	23,80
Канальный гигростат NHD	255 92 60	260,62
Канальный датчик влажности NDC	255 92 56	300,96
Канальный регулятор влажности NDP (канальный датчик NDC в комплекте с внешним ПИ контроллером)	255 92 63	541,53
Комнатный гигростат NHR	255 92 62	180,18
Комнатный датчик влажности NRC	255 92 58	240,57
Комнатный регулятор влажности NRP с интегрированным ПИ контроллером	255 92 64	341,06
Плата удаленной индикации работы и ошибок	255 94 21	80,69
Пульт ДУ в пластиковом корпусе 170x280x60мм IP 65 (управление до 8 агрегатов)	256 06 45	697,95
Аксессуары		
Паропроводный шланг DS 22 размер 31/22мм, м	110 51 76	49,22
Паропроводный шланг DS 22 размер 31/22мм бухта 20м	255 79 35	916,93
Паропроводный шланг DS 35 размер 46/35мм, м	240 00 10	80,69
Паропроводный шланг DS 35 размер 46/35мм бухта 20м	255 79 37	1 503,15
Теплоизолирующий шланг EcoTherm 22 для паропроводного шланга 31/22мм, м	253 88 38	15,60
Теплоизолирующий шланг EcoTherm 60 для паропроводного шланга 46/35мм, м	253 88 39	19,37
Конденсатопровод KS 10 размер 12/8 мм, м	110 33 50	7,27
Комплект колец (10шт.) для теплоизолирующего шланга EcoTherm 22	253 89 01	30,57
Комплект колец (10шт.) для теплоизолирующего шланга EcoTherm 60	253 95 86	18,29
Комплект колец (2шт.) для теплоизолирующего шланга EcoTherm 22	253 89 00	10,28
Комплект колец (2шт.) для теплоизолирующего шланга EcoTherm 60	253 95 85	8,02
Тройник никелированный 22мм для паропроводного шланга	240 27 75	111,74
Тройник никелированный 35мм для паропроводного шланга	240 27 73	223,22
Комплект высокого давления до 3000 Па для моделей 15-23 кг/ч (стар 912 10 60)	240 31 13	166,70
Комплект высокого давления до 3000 Па для моделей 32-65 кг/ч (стар 912 10 61)	240 31 14	166,70
Комплект высокого давления до 3000 Па для моделей 4-8 кг/ч (стар 912 10 59)	240 31 12	166,70
Сифон для конденсата (стар 902 20 10)	240 27 70	26,26
Комплект хомутов FIT-UNO-S (10шт.) для паропроводного шланга 46/35мм	253 95 84	125,77
Комплект хомутов (2шт.) для паропроводного шланга 31/22мм	110 04 32	13,48
Комплект хомутов FIT-UNO-S (2шт.) для паропроводного шланга 46/35мм	253 95 83	27,31
Парораспределители		
Паровые вентиляторы		
Паровой вентилятор FAN4 N M 15 D на 15 кг/ч для монтажа на агрегате	256 10 39	974,30
Паровой вентилятор FAN4 N M 15 W на 15 кг/ч для монтажа на стене	256 10 40	974,30
Паровой вентилятор FAN4 N M 23 D на 23 кг/ч для монтажа на агрегате	256 10 41	974,30
Паровой вентилятор FAN4 N M 23 W на 23 кг/ч для монтажа на стене	256 10 42	974,30
Паровой вентилятор FAN4 N S 8 D на 5 и 8 кг/ч для монтажа на агрегате	256 10 37	913,42
Паровой вентилятор FAN4 N S 8 W на 5 и 8 кг/ч для монтажа на стене	256 10 38	913,42
Кронштейн для настенного монтажа парового вентилятора TURBO	240 27 69	103,22
Паровой вентилятор TURBO на 32 кг/ч (ст. арт. 910 50 40)	240 27 19	1 356,68
Паровой вентилятор TURBO на 45 и 65 кг/ч	240 27 20	1 356,70
Трубки		
Парораспределительная трубка 41-200мм	111 52 66	144,70
Парораспределительная трубка 41-350мм	111 52 67	158,69
Парораспределительная трубка 41-500мм	111 52 68	167,29
Парораспределительная трубка 41-650мм	111 52 69	177,78
Парораспределительная трубка 41-800мм	111 52 70	186,66
Парораспределительная трубка 71-1000мм	253 72 61	261,42
Парораспределительная трубка 71-1200мм	253 72 62	300,69
Парораспределительная трубка 71-1500мм	253 72 63	330,28
Парораспределительная трубка 71-1800мм	253 72 64	425,48
Парораспределительная трубка 71-200мм	253 72 56	150,08
Парораспределительная трубка 71-350мм	253 72 57	161,37
Парораспределительная трубка 71-500мм	253 72 58	179,66
Парораспределительная трубка 71-650мм	253 72 59	217,85
Парораспределительная трубка 71-800мм	253 72 60	244,21
Адаптер 41 для вертикальной установки парораспределительной трубки	110 47 18	93,60
Адаптер 71 для вертикальной установки парораспределительной трубки	110 51 26	103,82



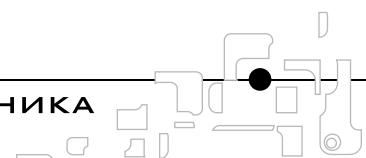
ЗАПЧАСТИ К АТ4



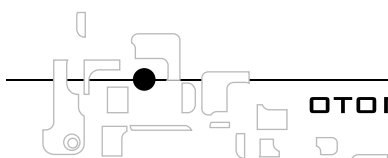
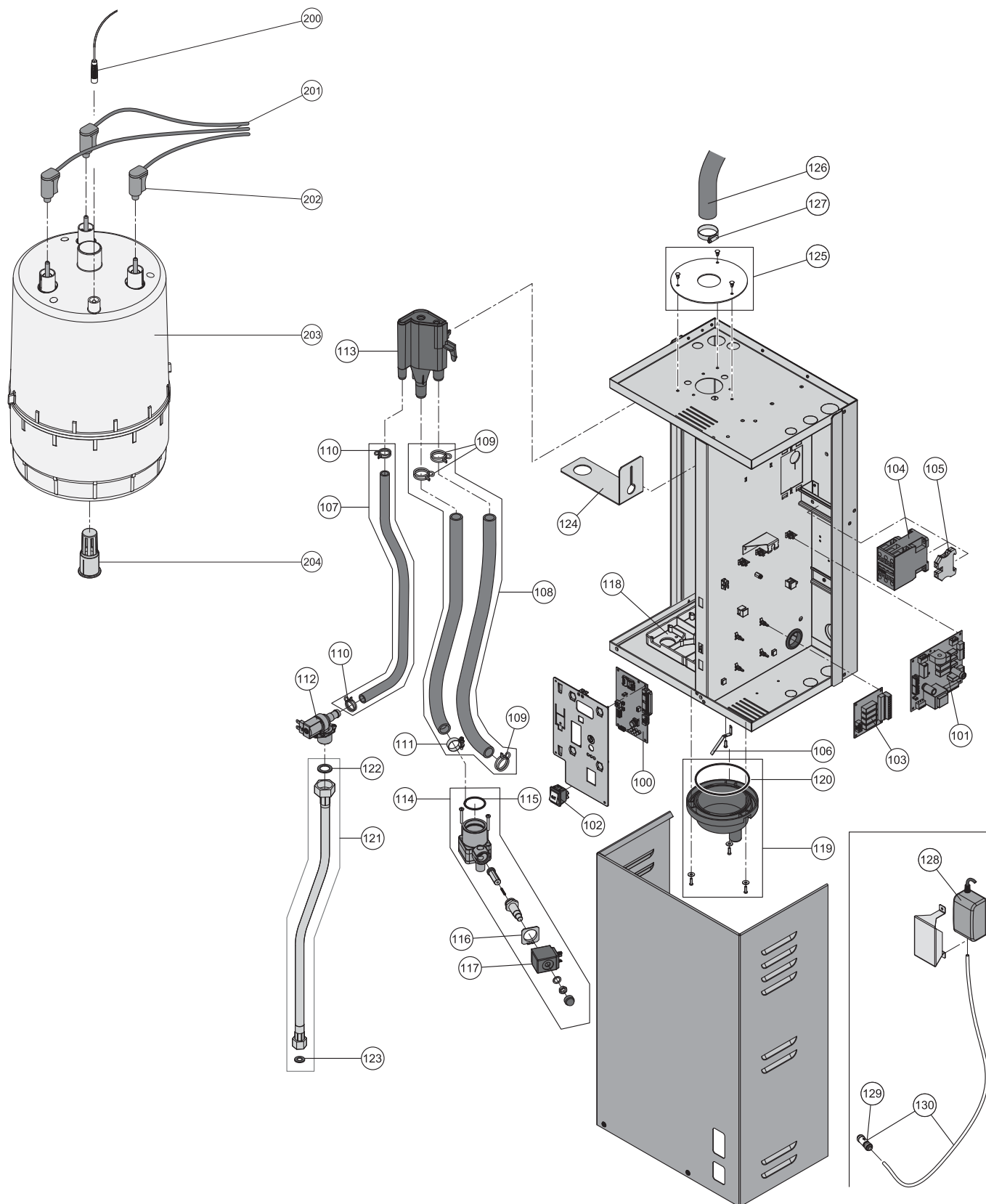


СПИСОК ЗАПЧАСТЕЙ К АТ4

Позиция	Артикул	Наименование	Позиция	Артикул	Наименование
100	2560020	Плата управления	209	2560166	Синхронный насос
101	2560162	Плата питания модуль А	---	2560257	Синхронный насос модуль В
---	2560163	Плата питания модуль В	210	2549680	Сальник для корпуса насоса
102	2560155	Панель управления	211	2560165	Соединительная муфта
103	2560157	Клавиатура	212	2402914	Кольцевая прокладка O-ring 34,59x2,62 (10шт.)
104	2549686	Выключатель питания с кабелем	213	2559988	Водная манжета
106	2538522	Контактор КЗ-10	214	2560026	Дренажная манжета
106	2538523	Контактор КЗ-24	215	2549690	Армированный шланг для подачи воды
106	2538518	Контактор КЗ-32	216	2549688	Сальник 3/4" / 24x15x2 мм (5шт.)
106	2559584	Контактор КЗ-40	217	2549695	Сальник 3/8" / 15x7,5x2 мм (5шт.)
106	2538521	Контактор КЗ-50 230В/200В	218	2560168	Крепежный уголок для цилиндра 5-8 кг/ч
107	2559585	Клемма "земля" 10мм ²	218	2560169	Крепежный уголок для цилиндра 15 кг/ч
107	2559586	Клемма "земля" 16мм ²	218	2560210	Крепежный уголок для цилиндра 23 кг/ч
107	2559587	Клемма "земля" 35мм ²	218	2560211	Крепежный уголок для цилиндра 32 кг/ч
108	2560167	Замок дверцы (2шт.)	218	2560212	Крепежный уголок для цилиндра 45-65 кг/ч
---	2560158	Кабель от платы управления к плате питания	219	2560151	Рамка 5/8 кг/ч
---	2560159	Кабель от клапана к насосу S/M	219	2560152	Рамка 15/23 кг/ч
---	2560160	Кабель от клапана к насосу L	219	2560153	Рамка 32 кг/ч
---	2559615	Предохранитель 5x20 6,3А Т (3шт.)	219	2560154	Рамка 45/65 кг/ч
---	2560241	Предохранитель 5x20 315mA F (3шт.)	221	2553661	Хомут для шланга DS22 (2шт.)
---	2560242	Предохранитель 5x20 400mA F (3шт.)	221	2539583	Хомут для шланга DS35 (2шт.)
200	2560028	Электрод "земля"	222	2559911	Насос системы самоочистки 230 В
201	2560091	Впускной шланг S	223	2560221	Контрольный клапан системы самоочистки
201	2560092	Впускной шланг M	224	2560222	Шланг системы самоочистки S
201	2560093	Впускной шланг L	224	2560223	Шланг системы самоочистки M
202	2560111	Шланги к насосу S	224	2560224	Шланг системы самоочистки L
202	2560112	Шланги к насосу M	300	2553025	Штекер датчика с кабелем
202	2560113	Шланги к насосу L	301	2559608	Комплект кабелей 5-8кг/ч 230В/1ф
203	2560094	Дренажный шланг S	301	2559607	Комплект кабелей 5-8кг/ч 400В/3ф
203	2560095	Дренажный шланг M	301	2559609	Комплект кабелей 9-15кг/ч 400В/3ф
203	2560096	Дренажный шланг L	301	2559610	Комплект кабелей 16-25кг/ч 400В/3ф
204	2553663	Хомут 19,0-19,5 (5шт.)	301	2559611	Комплект кабелей 26-45кг/ч 400В/3ф
205	2560090	Хомут 21,0-22,0 (5шт.)	301	2559613	Комплект кабелей 65кг/ч 400В/3ф
206	2553662	Хомут 30,7-31,7 (5шт.)	302	2559614	Штекер цилиндра 5мм (3шт.) 524 / 532 / 534 / 824 / 832 / 834
207	2553664	Хомут с винтом 30/9 (5шт.)	302	2553024	Штекер цилиндра 6мм, 6мм ² (3шт.) 522 / 822 / 1532 / 1534 / 2362 / 2364 / 3264 / 4564 / 4662 / 6464 / 9064
208	2549696	Впускной клапан M 0,5л 200-230 В	302	2559617	Штекер цилиндра 6мм, 10мм ² (3шт.) 3262 / 6462 / 6564 / 13064
208	2560021	Впускной клапан M 1,2л 200-230 В	303		Сменный цилиндр
208	2560022	Впускной клапан L 2,5л 200-230 В	304	2559683	Дренажный сетчатый фильтр (3шт.)
208	2560023	Впускной клапан L 3,3л 200-230 В			

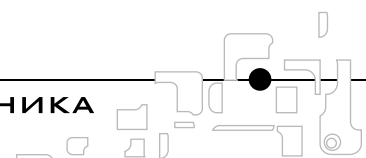


ЗАПЧАСТИ К ES4

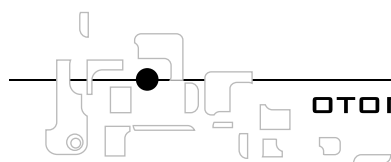
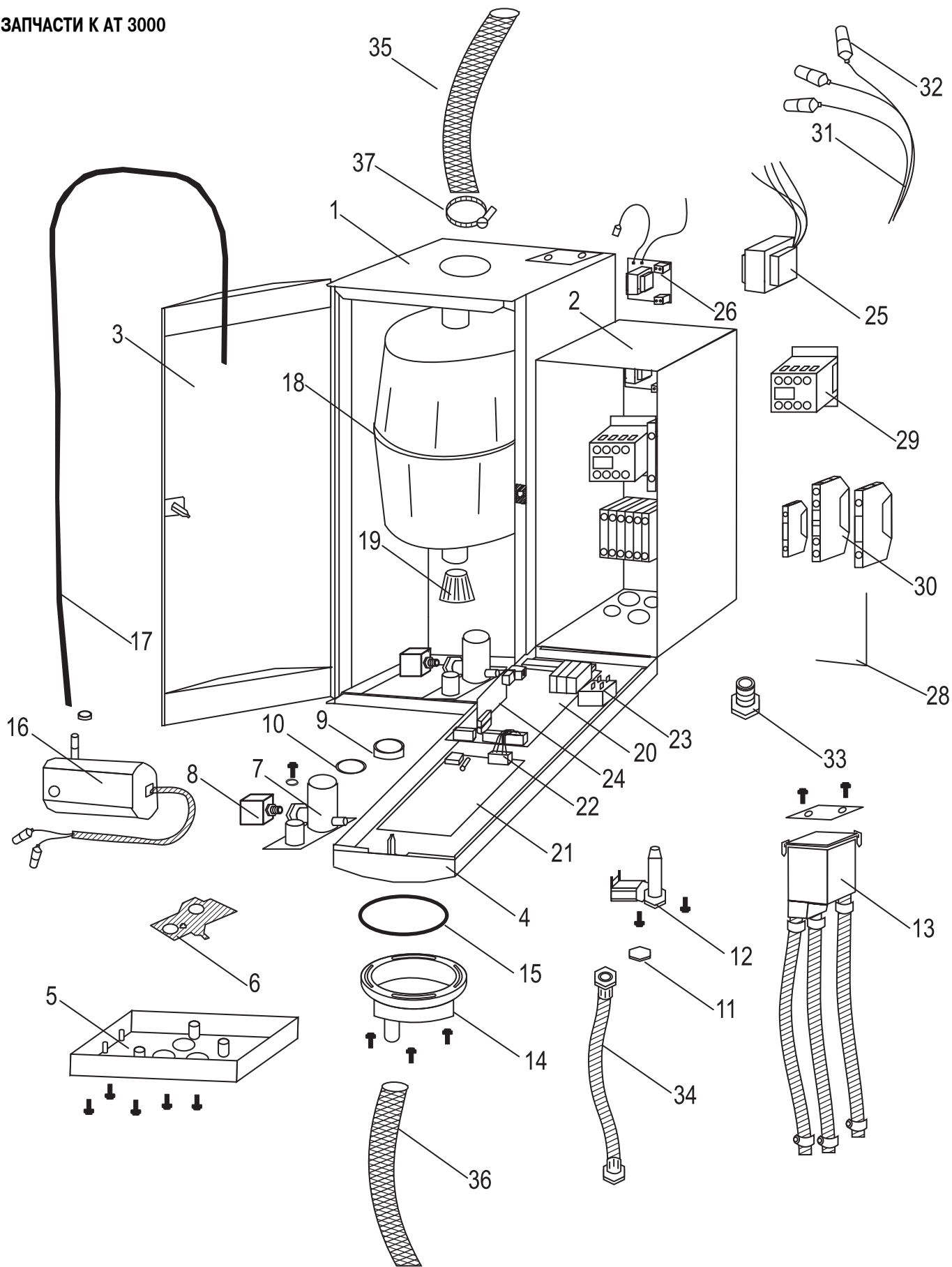


СПИСОК ЗАПЧАСТЕЙ К ES4

Позиция	Артикул	Наименование	Позиция	Артикул	Наименование
100	2559420	Плата управления	124	2559618	Крепежный уголок для цилиндра 32 кг/ч
101	2559583	Плата питания	124	2559619	Крепежный уголок для цилиндра 45-65 кг/ч
102	2549686	Выключатель питания с кабелем	125	2559604	Рамка 5/8 кг/ч
103	2559421	Плата удаленной индикации работы и ошибок	125	2559605	Рамка 15/23/32 кг/ч
104	2538522	Контактор КЗ-10	125	2559606	Рамка 45/65 кг/ч
104	2538523	Контактор КЗ-24	127	2553661	Хомут для шланга DS22 (2шт.)
104	2538518	Контактор КЗ-32	127	2539583	Хомут для шланга DS35 (2шт.)
104	2559584	Контактор КЗ-40	128	2559911	Насос системы самоочистки 230В
104	2538521	Контактор КЗ-50 230В/200В	129	2560221	Контрольный клапан системы самоочистки
105	2559585	Клемма "земля" 10мм ²	130	2560475	Шланг системы самоочистки М
105	2559586	Клемма "земля" 16мм ²	130	2560476	Шланг системы самоочистки L
105	2559587	Клемма "земля" 35мм ²	---	2559656	Кабель от платы управления к плате питания
106	2559588	Электрод "земля"	---	2559616	Кабель от клапана к насосу M+L
107	2559589	Впускной шланг М	---	2559615	Предохранитель 5x20 6,3А Т (3шт.)
107	2559590	Впускной шланг L	200	2553025	Штекер датчика с кабелем
108	2559591	Шланг М	201	2559607	Комплект кабелей 5-8 кг/ч 230В/1ф
108	2559592	Шланг L	201	2559608	Комплект кабелей 5-8 кг/ч 400В/3ф
109	2559593	Хомут 23,5-24,7 (5шт.)	201	2559609	Комплект кабелей 9-15 кг/ч 400В/3ф
110	2553663	Хомут 19,0-19,5 (5шт.)	201	2559610	Комплект кабелей 16-25 кг/ч 400В/3ф
111	2559594	Хомут с винтом 23/9 (5шт.)	201	2559611	Комплект кабелей 26-45 кг/ч 400В/3ф
112	2559595	Впускной клапан М 0,5л 200-230 В	201	2559613	Комплект кабелей 65 кг/ч 400В/3ф
112	2559596	Впускной клапан М 1,2л 200-230 В	202	2559614	Штекер цилиндра 5мм (3шт.) 524 / 532 / 534 / 824 / 832 / 834
112	2559597	Впускной клапан L 2,5л 200-230 В	202	2553024	Штекер цилиндра 6мм, 6мм ² (3шт.) 522 / 822 / 1532 / 1534 / 2362 / 2364 / 3264 / 4564 /4662 / 6464 / 9064
112	2559598	Впускной клапан L 3,3л 200-230 В			
113	2559599	Наполнительная манжета	202	2559617	Штекер цилиндра 6мм, 10мм ² (3шт.) 3262 / 6462 / 6564 / 13064
114	2559649	Выпускной соленоидный клапан 200-240В	203		Сменный цилиндр
114	2560327	Выпускной соленоидный клапан системы самоочистки 200-240В	204	2559683	Дренажный сетчатый фильтр (3шт.)
115	2402914	Кольцевая прокладка O-ring 34,59x2,62 (10шт.)			
116	2559651	Изолирующее кольцо (10шт.)			
117	2559969	Катушка клапана 200-240В/50-60Гц			
118	2559600	Кювета			
119	2538978	Дренажный колпачок с вертикальным соединением			
120	2402916	Кольцевая прокладка O-ring 95,0x2,5 (5шт.)			
121	2549690	Армированный шланг для подачи воды			
122	2549688	Сальник 3/4" / 24x15x2 мм (5шт.)			
123	2549695	Сальник 3/8" / 15x7,5x2 мм (5шт.)			
124	2559601	Крепежный уголок для цилиндра 5-8 кг/ч			
124	2559603	Крепежный уголок для цилиндра 15 кг/ч			
124	2559602	Крепежный уголок для цилиндра 23 кг/ч			

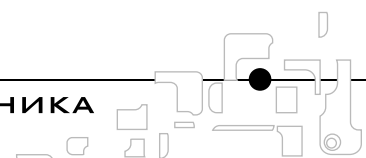


ЗАПЧАСТИ К АТ 3000



СПИСОК ЗАПЧАСТЕЙ К АТ 3000

Позиция	Артикул	Наименование	Позиция	Артикул	Наименование
1	2402050	Корпус водной части 4v 230В	11	2402816	Клапан подпитки 230В розовый — 32–65 кг/ч
1	2402052	Корпус водной части 8v 230В	12	2402800	Фильтр для клапана подпитки
1	2402054	Корпус водной части 15/23v 230В	13	2402836	Система заполнения 4–8 кг/ч
1	2402055	Корпус водной части 32v 230В	13	2402837	Система заполнения 15–23 кг/ч
1	2402056	Корпус водной части R32v 230В	13	2402838	Система заполнения 32–90 кг/ч
1	2402057	Корпус водной части 45v 230В	14	2538978	Дренажный колпачок вертикальный
1	2402059	Корпус водной части R45v 230В	14	2538979	Дренажный колпачок горизонтальный
--	2400482	Монтажная рамка для двойного агрегата	15	2402916	Кольцо O-ring 95,0x2,5 (5 шт.) для дренажного клапана
2	2402868	Корпус электрической части 4–15,2364,3264	16	2402831	Насос системы самоочистки
2	2402869	Корпус электрической части 2362,3262,4564	17	2402832	Шланг системы самоочистки
2	2539571	Корпус электрической части для двойного агрегата	18	2401165	Паровой цилиндр тип 422
3	2538795	Дверца с замком 4–8 кг/ч	18	2401166	Паровой цилиндр тип 424
3	2538796	Дверца с замком 15–23 кг/ч	18	2401167	Паровой цилиндр тип 432
3	2538797	Дверца с замком 32–90 кг/ч	18	2401168	Паровой цилиндр тип 434
4	2402866	Фронтальная панель 4–45 кг/ч АТ3000	18	2401174	Паровой цилиндр тип 822
4	2402867	Фронтальная панель 64–90 кг/ч АТ3001	18	2401175	Паровой цилиндр тип 824
5	2402871	Нижняя панель с винтами	18	2401176	Паровой цилиндр тип 832
6	2539252	Прокладка для дренажного клапана	18	2401177	Паровой цилиндр тип 834
7	2402823	Дренажный клапан с соединением к системе самоочистки	18	2401184	Паровой цилиндр тип 1532
8	2402804	Привод дренажного клапана 230 В	18	2401185	Паровой цилиндр тип 1534
7+ 8	2402824	Дренажный клапан 230В системы самоочистки в сборе	18	2401193	Паровой цилиндр тип 2362
9	2402820	Кольцо поддержки дренажного клапана (5 шт.)	18	2401194	Паровой цилиндр тип 2364
10	2402914	Кольцо O-ring 34,59x2,62 (10 шт.) для дренажного клапана	18	2401201	Паровой цилиндр тип 3262
11	2402781	Клапан подпитки 230В желтый — 4 кг/ч	11	2401202	Паровой цилиндр тип 3264
11	2402790	Клапан подпитки 230В зелёный 8 кг/ч	11	2401209	Паровой цилиндр тип 4564
11	2402815	Клапан подпитки 230В синий — 13–23 кг/ч	19	2539937	Дренажный сетчатый фильтр (3 шт.)



СПИСОК ЗАПЧАСТЕЙ К АТ 3000

Позиция	Артикул	Наименование	Позиция	Артикул	Наименование
20	2538365	Плата питания и управления 24В АТ3000	30	2400209	Зажим 35 мм 2 — Тип USLKG35
21	2537666	Плата клавиатуры для агрегатов с 1 цилиндром АТ3000	30	2400230	Зажим 4 мм 2 — Тип UDK 4
21	2537664	Плата клавиатуры для агрегатов с 2 цилиндрами АТ3000	30	2400215	Зажим 4 мм Тип UK 5–HESI
22	2539486	Соединительный кабель	--	2402940	Предохранитель 5x20 1.6А Т (10 шт.)
23	2538185	Главный выключатель	--	2402941	Предохранитель 5x20 6.3А Т (10 шт.)
24	2538359	Плата пропорционального адаптера	31	2538560	Комплект кабелей 422, 424, 824
24	2539614	Плата ступенчатого адаптера	31	2538561	Комплект кабелей 822
25	2539258	Трансформатор 230В/24В 36ВА	31	2538562	Комплект кабелей 432, 434, 832, 834, 1534
26	2538298	Плата токового трансформатора и датчика	31	2538563	Комплект кабелей 1532, 2364
27	2538267	Плата дистанционных показаний стандарт АТ3000	31	2538564	Комплект кабелей 2362
28	2538269	Плата дистанционных показаний с 3 реле АТ3000	31	2538565	Комплект кабелей 3264, 6464
29	2538520	Контактор K06	31	2538566	Комплект кабелей 3262, 4564, 6462, 9064
29	2538522	Контактор D09	32	2537270	Электродный штекер Ø4.5 (3 шт.)
29	2538523	Контактор D25	33	2402958	Уплотнение для кабеля PG11
29	2538518	Контактор D32	33	2402959	Уплотнение для кабеля PG16
29	2538521	Контактор D40	33	2402960	Уплотнение для кабеля PG21
29	2538519	Контактор D50	33	2402961	Уплотнение для кабеля PG36
30	2400202	Зажим 4 мм 2 — Тип UK5N	34	2402913	Шланг для заполнения L=600
30	2403128	Зажим 6 мм 2 — Тип UK10	35	2400009	Паропроводный шланг Ø22/29 мм белый
30	2400203	Зажим 10 мм 2 — Тип UK10N	35	2400010	Паропроводный шланг Ø35/43 мм белый
30	2400204	Зажим 16 мм 2 — Тип UK16N	36	2400011	Конденсатопровод Ø6/10 мм
30	2400205	Зажим 35 мм 2 — Тип UK35	37	2539490	Шланг для слива конденсата 0,5 м Ø22/29 мм
30	2400206	Зажим 4 мм 2 — Тип USLKG5	38	2402907	Хомут Ø29 (10 шт.)
30	2403129	Зажим 6 мм 2 — Тип USLKG10	38	2402908	Хомут Ø43 (5шт.)
30	2400207	Зажим 10 мм 2 — Тип USLKG10N			
30	2400208	Зажим 16 мм 2 — Тип USLKG16N			

