

# INL80-50-19-4/2



Вертикальный моноблочный насос (In-Line)

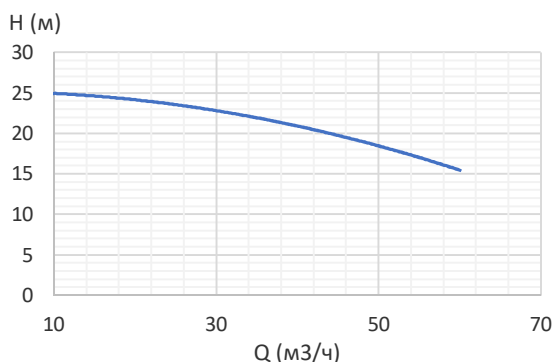


## Общие сведения:

Наименование	INL80-50-19-4/2
Артикул	104031
Тип рабочего колеса	Закрытое
Уплотнение вала	Механического типа
Номинальный расход, м³/ч	50
Номинальный напор, м	19

## Запрашиваемые параметры:

Расход, м³/ч  
Напор, м



## Жидкость:

Рабочая жидкость	Чистая вода
Диапазон температур	0...+120С
Плотность	998,2 кг/м³ (при +20С)

## Материалы:

Корпус насоса	Чугун
Рабочее колесо	Чугун

## Монтаж:

Стандарт трубного соединения	DIN
Размер напорного патрубка	DN80
Размер всасывающего патрубка	DN80
Макс. рабочее давление	16 бар
Макс. темп. окружающей среды	+40С

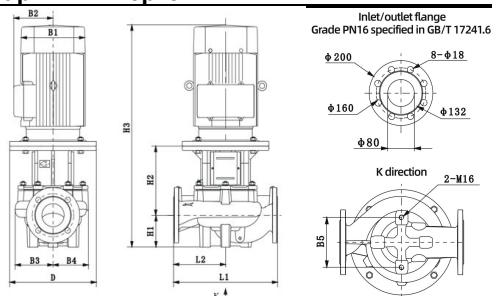
## Сведения мотора:

Номинальная мощность (P2), кВт	4
Частота сети, Гц	50
Номинальное напряжение, В	3x380
Номинальный ток, А	8.05
Номинальная скорость, об/мин	2900
Количество полюсов	2
Степень защиты	IP55

## Вес и габариты упаковки:

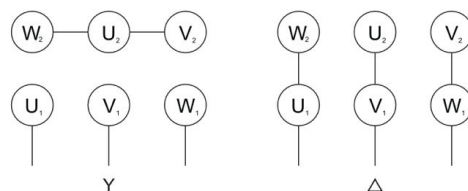
Вес нетто, кг	69
Вес брутто, кг	85
Габариты упаковки, мм	720x330x610

## Габаритный чертеж:



D	B1	B2	B3	B4	B5	H1	H2	H3	L1	L2
250	215	138	132	122	144	97	200	640	440	220

## Электрическая схема подключения:



## Примечание: