

Заказчик:	Адрес: Wenling City, Zhejiang Province, China
Контакты с клиентами :	Контактная информация: 86-0576-86349188
Модель насоса: 100WQ65-17-5.5QG	Дата: 2026-01-22
Идентификатор: 100WQ65-17-5.5QG	Page 1 of 7

Идентификатор: 100WQ65-17-5.5QG	
Рисунок модели: (Внимание фото только для ознакомления)	Описание серии:
	<p>Подводные насосы для резки сточных вод серии WQQG обладают инновационной и оптимизированной конструкцией в гидравлической производительности и внешнем виде продукта. Они предлагают значительные преимущества, такие как компактная конструкция, защита от перегрузки, высокая эффективность, энергосбережение, высокая надежность и высокая стабильность. Кроме того, они обладают антиблокирующей функцией. Эта серия насосов демонстрирует отличные возможности резки при перевозке различных типов сточных вод или смешанных жидкостей, содержащих волокна, волосы, листья и другие нерастворяемые твердые вещества, обеспечивая эффективную эксплуатацию и простое обслуживание</p>



PURITY Pump Co., LTD

PURITY PUMP CO., LTD.

Заказчик:	Адрес: Wenling City, Zhejiang Province, China
Контакты с клиентами :	Контактная информация: 86-0576-86349188
Модель насоса: 100WQ65-17-5.5QG	Дата: 2026-01-22
Идентификатор: 100WQ65-17-5.5QG	Page 2 of 7

Технология

Скорость вращения насоса 3000

Материал исполнения

Рабочее колесо	4Cr13
Корпус насоса	HT200
нужен контекст	45#-304
основание	HT200

Монтаж

Максимальная глубина погружения	нужен контекст
Автоматическая трубная муфта (АТМ)	Муфта / шланг

Среда

Температура среды	≤40°C
нужен контекст	25mm
РН среды	6~10
Плотность среды	≤1.3*10 ³ kg/m ³

Структура

выходной размер 100



PURITY Pump Co., LTD

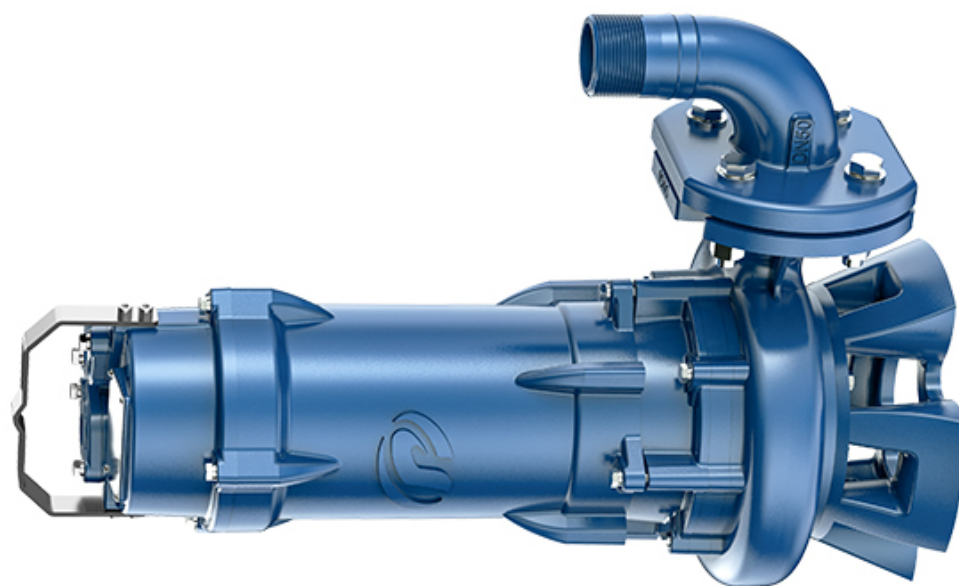
PURITY PUMP CO., LTD.

Заказчик:	Адрес: Wenling City, Zhejiang Province, China
Контакты с клиентами :	Контактная информация: 86-0576-86349188
Модель насоса: 100WQ65-17-5.5QG	Дата: 2026-01-22
Идентификатор: 100WQ65-17-5.5QG	Page 3 of 7

Тип рабочего колеса	Полуоткрытое 2-х лопастное
Электродвигатель	
количество полюсов обмотки электродвигателя	3ph
Класс защиты	IP68
Класс теплоизоляции	F
Мощность двигателя (кВт)	5.5
Частота питания (Гц)	50
Номинальное напряжение (В)	380
Номинальный ток	10.7
Уплотнение	
Спецификация механического уплотнения	208D-30T
Передний подшипник	6305
Задний подшипник	6306
Прочее	
Тип чертежа	WQ0.75-1.5KW детальное изображение
фотографии продукции	WQ0.75KW-1.5KWQG

Заказчик:	Адрес: Wenling City, Zhejiang Province, China
Контакты с клиентами :	Контактная информация: 86-0576-86349188
Модель насоса: 100WQ65-17-5.5QG	Дата: 2026-01-22
Идентификатор: 100WQ65-17-5.5QG	Page 4 of 7

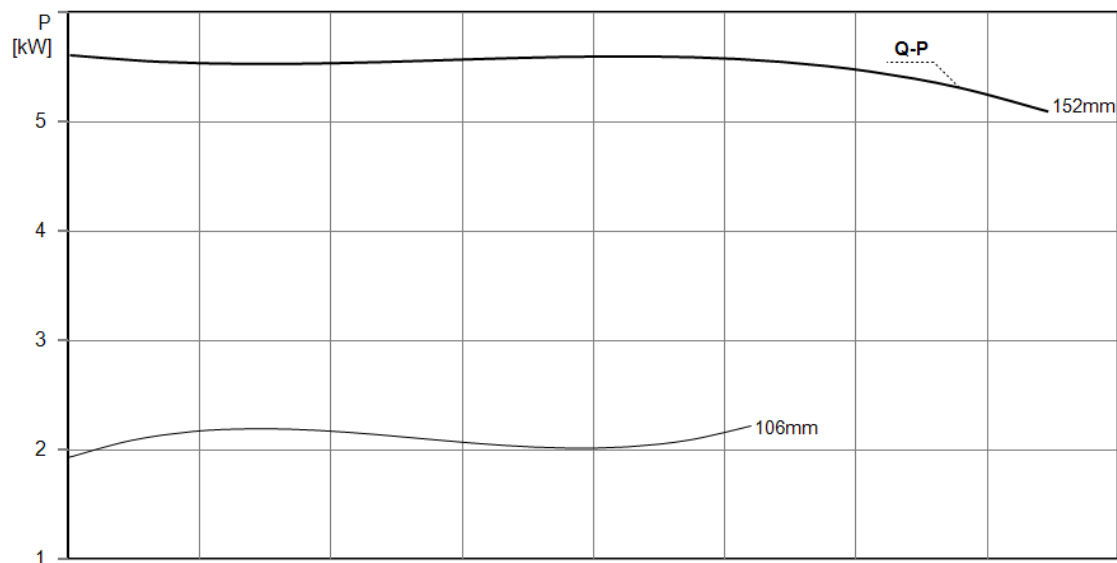
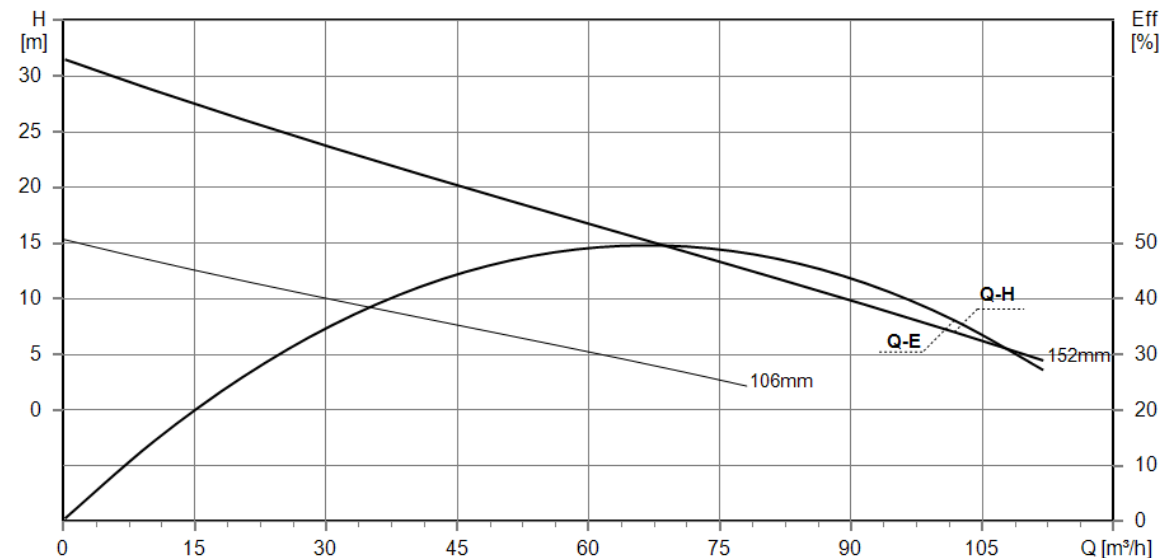
Внешний вид



Заказчик:	Адрес: Wenling City, Zhejiang Province, China
Контакты с клиентами :	Контактная информация: 86-0576-86349188
Модель насоса: 100WQ65-17-5.5QG	Дата: 2026-01-22
Идентификатор: 100WQ65-17-5.5QG	Page 5 of 7

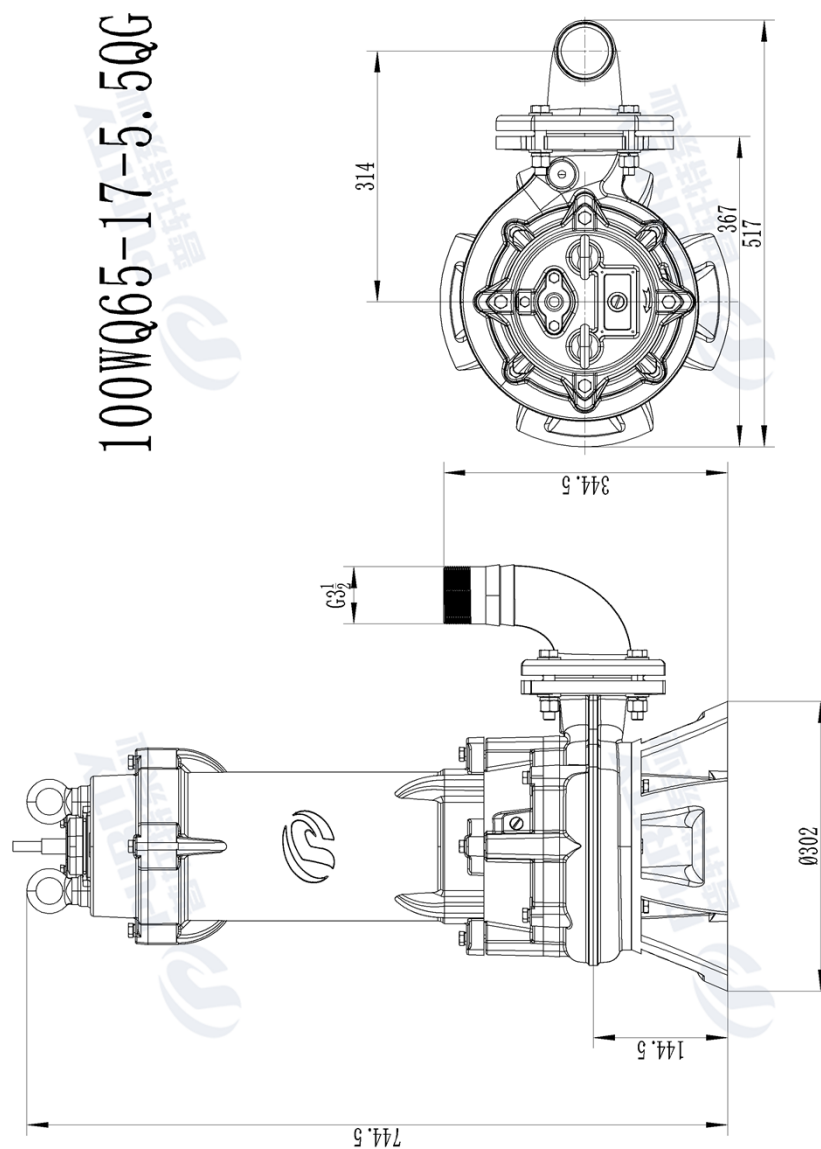
Параметры производительности

Параметры работы насоса		Параметры выбора клиента	
Расход(m^3/h)	65	Расход(m^3/h)	65
Напор (m)	17	Напор (m)	17
Мощность на валу(kW)	5.21	КПД(%)	57.8
Номинальный КПД(%)	57.8	Частота вращения(r/min)	3000
Частота вращения(r/min)	3000	кавитация(m)	
кавитация(m)		А.:Кривая производительности основана на измерении под водой при температуре 20°C.	



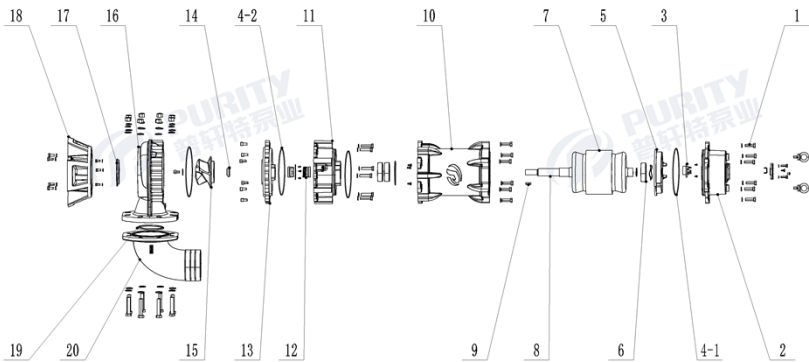
Заказчик:	Адрес: Wenling City, Zhejiang Province, China
Контакты с клиентами :	Контактная информация: 86-0576-86349188
Модель насоса: 100WQ65-17-5.5QG	Дата: 2026-01-22
Идентификатор: 100WQ65-17-5.5QG	Page 6 of 7

Таблица размеров установки



Заказчик:	Адрес: Wenling City, Zhejiang Province, China
Контакты с клиентами :	Контактная информация: 86-0576-86349188
Модель насоса: 100WQ65-17-5.5QG	Дата: 2026-01-22
Идентификатор: 100WQ65-17-5.5QG	Page 7 of 7

Взрывная карта



Сериализм	название	Сериализм	название	Сериализм	название
1	Винт	10	Корпус мотора	18	Основание
2	Верхняя крышка	11	Гидроцилиндр	19	Защитный кожух двигателя
3	Триггерный предохранитель	12	Торцевое уплотнение	20	Выпускной патрубок
4-1	Уплотнительное кольцо	4-2	Уплотнительное кольцо		
5	Верхнее защитное кольцо	13	Головка гидроцилиндра		
6	Подшипник	14	Корпусное соединение		
7	Обмотка двигателя	15	Рабочее колесо		
8	Ротор	16	Корпус насоса		
9	Шпонки	17	Резьбовая головка		

WQ-QG (2.2-7.5)