

AtlasDesign

Дизайн, неподвластный времени



Чёткие прямые линии, геометричность, строгость и лаконичность – вот основные черты классического стиля, которые воплощены в данной коллекции. Дизайн вне времени, который украсит любой интерьер.

В цветовой палитре царит минимализм – это спокойная гамма тёплых приглушённых тонов, ассоциирующихся с комфортом и уютом.



Полная цветовая палитра AtlasDesign

Серия AtlasDesign пользуется большой популярностью на рынке.

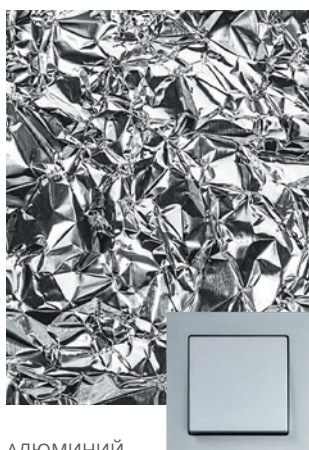
Ассортимент регулярно пополняется новыми современными цветами, отвечая последним трендам в дизайне. **Широкая палитра из 14 цветов** позволяет идеально сочетать как классические стили, так яркие интерьерные решения.



БЕЛЫЙ



БЕЖЕВЫЙ



АЛЮМИНИЙ



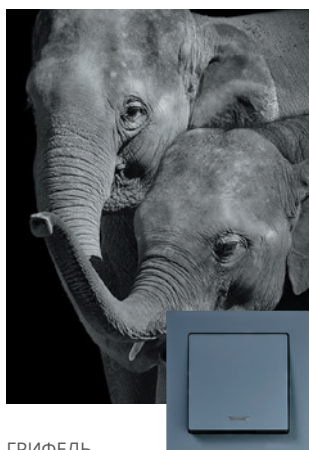
ЖЕМЧУГ



ШАМПАНЬ



МОККО



ГРИФЕЛЬ



ИЗУМРУД



СТАЛЬ



КАРБОН



АКВАМАРИН



ПЕСОЧНЫЙ



БАЗАЛЬТ
(черный матовый)



ЛОТОС
(белый матовый)

Серия **AtlasDesign** представлена в четырнадцати цветах, которые прекрасно сочетаются между собой и делают классический квадратный дизайн розеток и выключателей более стильным.

Благородный пластик **белого** и **бежевого** цветов будет отлично смотреться и в уютной гостиной, и в офисе.

Классические цветовые решения в цветах **алюминий**, **шампань**, **мокко** и **жемчуг** станут изюминкой любого интерьера.

Уникальные цвета, аналогов которым нет на рынке, **грифель** и **изумруд**, соответствуют современным трендам в дизайне интерьера.

Роскошные цвета **сталь** и **карбон** теперь представлены и в доступном сегменте. К этим сложным в производстве изделиям приятно прикоснуться.

Прекрасный внешний вид и привлекательное ценовое предложение – далеко не все преимущества серии AtlasDesign.

Палитра цветов расширилась новыми дизайнерскими решениями: **песочный** и **аквамарин**. Трендовые оттенки позволят удачно подчеркнуть стиль интерьера и правильно расставить акценты. Также для ценителей матовых поверхностей появились цвета **лотос** (белый матовый) и **базальт** (чёрный матовый).

Удобство установки

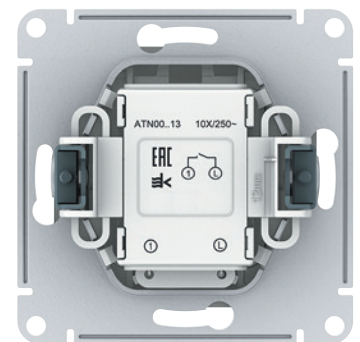
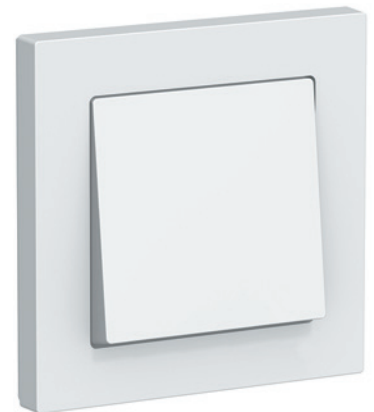
- Удобный подвод проводов.
- Четкая маркировка клемм.
- Усиленные прямые монтажные лапки для лучшей фиксации механизма в монтажной коробке.
- Шаблон для зачистки проводов на корпусе изделий.

Качественные материалы

- Основания розеток и выключателей из европейского термопласта – полиамида.
- Лицевые детали из качественного ABS-пластика, устойчивого к царапинам и УФ-излучению.
- Контактная группа розеток из латуни с высоким содержанием меди, выключателей – из серебра.
- Строгий контроль качества, полное соответствие стандартам ЕАС.

Широкий ассортимент

- Одноклавишные, двухклавишные, трехклавишные выключатели, переключатели, с подсветкой и без подсветки.
- Розетки с заземлением и без него, со шторками и без шторок.
- Функции комфорта: универсальный диммер, термостат, датчик движения.



Широкий выбор функций для любого интерьера

USB-зарядное устройство

Сложно представить современный дом без USB-зарядного устройства. Эффективный и удобный в эксплуатации механизм (2,4 А для разъема типа А и 3,0 А для разъема типа С, а также USB-блоки с разъемами типа А+С, 45 Вт и типа С, 65 Вт) быстро зарядит мобильные гаджеты и избавит от необходимости применения адаптеров. Благодаря стильному внешнему виду USB-зарядки прекрасно впишутся в интерьер помещения. Наличие двух постов позволяет заряжать два мобильных устройства одновременно.



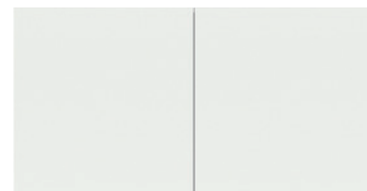
Розетка с выталкивателем

Розетка с выталкивателем особенно актуальна для точек, которые используются для подключения бытовой техники и компьютеров – довольно часто из них бывает тяжело извлекать вилку, особенно при некачественном монтаже розетки в стене. Для того чтобы сделать этот процесс удобнее для пользователей, мы оснастили розетку специальным механизмом: рычаг с правой стороны при повороте выталкивает вилку, так что больше не нужно прилагать усилия, чтобы её освободить.

Двойная розетка с раздвижными крышками

Новая функция оптимизирует пространство, увеличивает рабочую зону, например, столешницы или офисного стола, и поможет грамотно расположить электрические приборы в помещении. Для удобства монтажа мы предусмотрели специальную монтажную коробку, которую по достоинству оценят электрики.

Изделие не только очень практичное в использовании, но и стильное по своему исполнению. Это достойная альтернатива разветвителям и другим приспособлениям. Кроме того, это самая плоская розетка в своём сегменте – она практически сливается со стеной.



Двойная розетка: ТВ + компьютерная RJ45

Двойная розетка с коннектором ТВ и разъемом RJ45 позволяет работать как с аналоговыми, так и с цифровыми сигналами при подключении современных телевизоров. Благодаря данной конфигурации можно смотреть эфирное телевидение через обычную антенну и одновременно подключить телевизор (Smart TV / медиаплеер) к Интернету.

Поворотно-нажимные светорегуляторы (диммеры)

Поворотно-нажимной диммер позволит установить комфортный уровень яркости светильников в помещении. Диммеры доступны в одном варианте – 400 Вт. Функция сохранения последнего уровня яркости, бесшумность и плавный пуск делают использование диммера не только практичным, но и приятным.

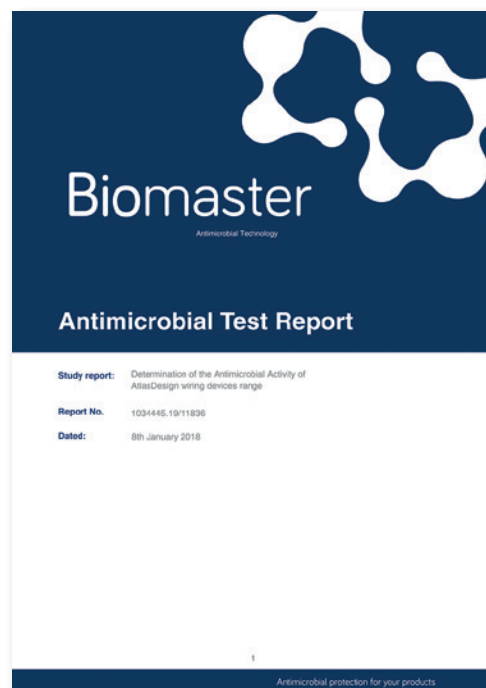


Антибактериальная технология

Впервые в экономичном сегменте доступны антибактериальные изделия: все референсы AtlasDesign в белом цвете изготовлены из пластика с ионами серебра. В январе 2018 года наша компания получила сертификат лаборатории «Биомастер», подтверждающий, что по результатам испытаний на изделиях AtlasDesign не размножаются микробы.

Антибактериальный эффект достигается очень быстро: уже через 15 минут взаимодействия уничтожается 80% микробов, через 2 часа – 99,9%. Даже спустя 15 лет использования тесты показывают 100% эффективность.

Таким образом, изделия AtlasDesign соответствуют стандарту качества ISO 22196:2011.

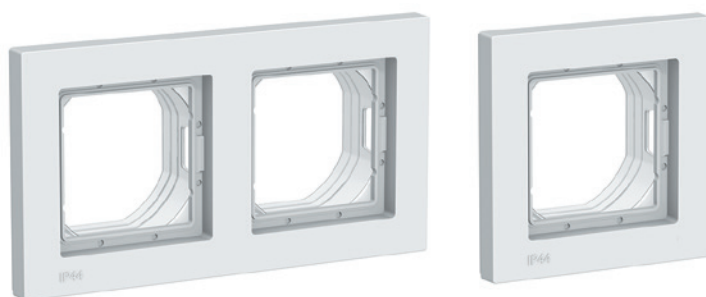
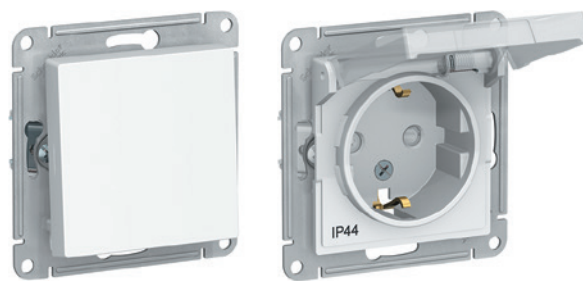


AtlasDesign Aqua

Пылевлагозащищенное предложение

Функции AtlasDesign со степенью защиты IP44 обеспечат безопасность в ванной или на кухне. Благодаря рамочной конструкции вы сможете разместить в любом месте нужную комбинацию функций. Розетка и переключатель с функцией выключателя устанавливаются в стандартный подрозетник. Защитный кожух, шторки и лицевая панель с защитной крышкой гарантированно обеспечивают надежную защиту механизма и контактной группы при использовании изделий во влажных и пыльных помещениях.

Изделия со степенью защиты IP44 могут использоваться только с соответствующими рамками и представлены в трёх цветах: белый, алюминий и карбон.



AtlasDesign Art

Не нашли нужный оттенок? Не беда! Креативные решения созданы для ценителей оригинальности. Мы подготовили предложение, которое придётся по вкусу даже самым взыскательным покупателям – вы можете «раскрасить» ЭУИ в нужные цвета.

Рамки и выключатели оснащены небольшой пластиковой прозрачной крышкой. Под нее можно подложить обои, тонкую ткань, фотографию или любое изображение в зависимости желания клиентов. Более того – прозрачную клавишу можно сочетать с рамкой любого из привлекательных цветов AtlasDesign и наоборот: цветная клавиша будет прекрасно смотреться с рамкой индивидуального дизайна.

В креативное предложение входят розетки, выключатели и рамки до двух постов, которые превосходно впишутся в любой интерьер – от хай-тек до классического.

AtlasDesign – это классика, способная удивить.



ATN000111



ATN000113



ATN000115S



ATN000113S



ATN000151



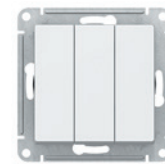
ATN000153



ATN000151S



ATN000153S



ATN000131



ATN000121



Быстрозажимные
клеммы

Выключатели 10 АХ, 250 В, ~

| | Выключатель | Выключатель | Выключатель с подсветкой | Выключатель с подсветкой |
|-----------|-------------|-------------|--------------------------|--------------------------|
| | | | | |
| Цвет | 1-клавишный | 1-клавишный | 1-клавишный | 1-клавишный |
| Белый | ATN000111 | ATN000111S | ATN000113 | ATN000113S |
| Бежевый | ATN000211 | ATN000211S | ATN000213 | ATN000213S |
| Алюминий | ATN000311 | ATN000311S | ATN000313 | ATN000313S |
| Жемчуг | ATN000411 | ATN000411S | ATN000413 | ATN000413S |
| Шампань | ATN000511 | ATN000511S | ATN000513 | ATN000513S |
| Мокко | ATN000611 | ATN000611S | ATN000613 | ATN000613S |
| Грифель | ATN000711 | ATN000711S | ATN000713 | ATN000713S |
| Изумруд | ATN000811 | ATN000811S | ATN000813 | ATN000813S |
| Сталь | ATN000911 | ATN000911S | ATN000913 | ATN000913S |
| Карбон | ATN001011 | ATN001011S | ATN001013 | ATN001013S |
| Аквамарин | ATN001111 | ATN001111S | ATN001113 | ATN001113S |
| Песочный | ATN001211 | ATN001211S | ATN001213 | ATN001213S |
| Лотос | ATN001311 | ATN001311S | ATN001313 | ATN001313S |
| Базальт | ATN001411 | ATN001411S | ATN001413 | ATN001413S |

Выключатели 10 АХ, 250 В, ~

| | Выключатель | Выключатель | Выключатель с подсветкой | Выключатель с подсветкой |
|-----------|-------------|-------------|--------------------------|--------------------------|
| | | | | |
| Цвет | 2-клавишный | 2-клавишный | 2-клавишный | 2-клавишный |
| Белый | ATN000151 | ATN000151S | ATN000153 | ATN000153S |
| Бежевый | ATN000251 | ATN000251S | ATN000253 | ATN000253S |
| Алюминий | ATN000351 | ATN000351S | ATN000353 | ATN000353S |
| Жемчуг | ATN000451 | ATN000451S | ATN000453 | ATN000453S |
| Шампань | ATN000551 | ATN000551S | ATN000553 | ATN000553S |
| Мокко | ATN000651 | ATN000651S | ATN000653 | ATN000653S |
| Грифель | ATN000751 | ATN000751S | ATN000753 | ATN000753S |
| Изумруд | ATN000851 | ATN000851S | ATN000853 | ATN000853S |
| Сталь | ATN000951 | ATN000951S | ATN000953 | ATN000953S |
| Карбон | ATN001051 | ATN001051S | ATN001053 | ATN001053S |
| Аквамарин | ATN001151 | ATN001151S | ATN001153 | ATN001153S |
| Песочный | ATN001251 | ATN001251S | ATN001253 | ATN001253S |
| Лотос | ATN001351 | ATN001351S | ATN001353 | ATN001353S |
| Базальт | ATN001451 | ATN001451S | ATN001453 | ATN001453S |

Выключатели 10 АХ, 250 В, ~

| | Выключатель | Выключатель 2-полюсный |
|-----------|-------------|------------------------|
| | | |
| Цвет | 3-клавишный | 1-клавишный |
| Белый | ATN000131 | ATN000121 |
| Бежевый | ATN000231 | ATN000221 |
| Алюминий | ATN000331 | ATN000321 |
| Жемчуг | ATN000431 | ATN000421 |
| Шампань | ATN000531 | ATN000521 |
| Мокко | ATN000631 | ATN000621 |
| Грифель | ATN000731 | ATN000721 |
| Изумруд | ATN000831 | ATN000821 |
| Сталь | ATN000931 | ATN000921 |
| Карбон | ATN001031 | ATN001021 |
| Аквамарин | ATN001131 | ATN001121 |
| Песочный | ATN001231 | ATN001221 |
| Лотос | ATN001331 | |
| Базальт | ATN001431 | |





ATN000115



ATN000117



ATN000115S



ATN000167



ATN000167S



ATN000119

Выключатели кнопочные 10 АХ, 250 В, ~

| | Выключатель с самовозвратом | Выключатель с самовозвратом | Выключатель с самовозвратом |
|-----------|-----------------------------|-----------------------------|-----------------------------|
| | | | |
| Цвет | 1-клавишный | 1-клавишный | 2-клавишный |
| Белый | ATN000115 | ATN000115S | ATN000117 |
| Бежевый | ATN000215 | ATN000215S | ATN000217 |
| Алюминий | ATN000315 | ATN000315S | ATN000317 |
| Жемчуг | ATN000415 | ATN000415S | ATN000417 |
| Шампань | ATN000515 | ATN000515S | ATN000517 |
| Мокко | ATN000615 | ATN000615S | ATN000617 |
| Грифель | ATN000715 | ATN000715S | ATN000717 |
| Изумруд | ATN000815 | ATN000815S | ATN000817 |
| Сталь | ATN000915 | ATN000915S | ATN000917 |
| Карбон | ATN001015 | ATN001015S | ATN001017 |
| Аквамарин | ATN001115 | ATN001115S | ATN001117 |
| Песочный | ATN001215 | ATN001215S | ATN001217 |
| Лотос | ATN001315 | ATN001315S | ATN001317 |
| Базальт | ATN001415 | ATN001415S | ATN001417 |

Выключатели карточные 10 АХ, 250 В, ~

| | Выключатель карточный без задержки времени | Выключатель карточный без задержки времени |
|----------|--|--|
| | | |
| Цвет | 1-клавишный | 1-клавишный |
| Белый | ATN000167 | ATN000167S |
| Бежевый | ATN000267 | ATN000267S |
| Алюминий | ATN000367 | ATN000367S |
| Жемчуг | ATN000467 | ATN000467S |
| Шампань | ATN000567 | ATN000567S |
| Мокко | ATN000667 | ATN000667S |
| Грифель | ATN000767 | ATN000767S |
| Изумруд | ATN000867 | ATN000867S |
| Сталь | ATN000967 | ATN000967S |
| Карбон | ATN001067 | ATN001067S |

Выключатели жалюзи

| | Выключатель жалюзи |
|-----------|--------------------|
| | |
| Цвет | 1-клавишный |
| Белый | ATN000119 |
| Бежевый | ATN000219 |
| Алюминий | ATN000319 |
| Жемчуг | ATN000419 |
| Шампань | ATN000519 |
| Мокко | ATN000619 |
| Грифель | ATN000719 |
| Изумруд | ATN000819 |
| Сталь | ATN000919 |
| Карбон | ATN001019 |
| Аквамарин | ATN001119 |
| Песочный | ATN001219 |
| Лотос | ATN001319 |
| Базальт | ATN001419 |



Быстрозажимные клеммы



ATN000161



ATN000163S



ATN000163



ATN000163S



ATN000165



ATN000165S



ATN000171



ATN000171S



ATN000173



Быстрозажимные
клеммы

Переключатели 10 AX, 250 В, ~

| | Переключатель | Переключатель | Переключатель с подсветкой | Переключатель с подсветкой |
|-----------|---------------|---------------|----------------------------|----------------------------|
| | | | | |
| Цвет | 1-клавишный | 1-клавишный | 1-клавишный | 1-клавишный |
| Белый | ATN000161 | ATN000161S | ATN000163 | ATN000163S |
| Бежевый | ATN000261 | ATN000261S | ATN000263 | ATN000263S |
| Алюминий | ATN000361 | ATN000361S | ATN000363 | ATN000363S |
| Жемчуг | ATN000461 | ATN000461S | ATN000463 | ATN000463S |
| Шампань | ATN000561 | ATN000561S | ATN000563 | ATN000563S |
| Мокко | ATN000661 | ATN000661S | ATN000663 | ATN000663S |
| Грифель | ATN000761 | ATN000761S | ATN000763 | ATN000763S |
| Изумруд | ATN000861 | ATN000861S | ATN000863 | ATN000863S |
| Сталь | ATN000961 | ATN000961S | ATN000963 | ATN000963S |
| Карбон | ATN001061 | ATN001061S | ATN001063 | ATN001063S |
| Аквамарин | ATN001161 | ATN001161S | ATN001163 | ATN001163S |
| Песочный | ATN001261 | ATN001261S | ATN001263 | ATN001271 |
| Лотос | ATN001361 | ATN001363 | ATN001363 | ATN001371 |
| Базальт | ATN001461 | ATN001463 | ATN001463 | ATN001471 |

Переключатели 10 AX, 250 В, ~

| | Переключатель | Переключатель | Переключатель перекрестный | Переключатель перекрестный |
|-----------|---------------|---------------|----------------------------|----------------------------|
| | | | | |
| Цвет | 2-клавишный | 2-клавишный | 1-клавишный | 1-клавишный |
| Белый | ATN000165 | ATN000165S | ATN000171 | ATN000171S |
| Бежевый | ATN000265 | ATN000265S | ATN000271 | ATN000271S |
| Алюминий | ATN000365 | ATN000365S | ATN000371 | ATN000371S |
| Жемчуг | ATN000465 | ATN000465S | ATN000471 | ATN000471S |
| Шампань | ATN000565 | ATN000565S | ATN000571 | ATN000571S |
| Мокко | ATN000665 | ATN000665S | ATN000671 | ATN000671S |
| Грифель | ATN000765 | ATN000765S | ATN000771 | ATN000771S |
| Изумруд | ATN000865 | ATN000865S | ATN000871 | ATN000871S |
| Сталь | ATN000965 | ATN000965S | ATN000971 | ATN000971S |
| Карбон | ATN001065 | ATN001065S | ATN001071 | ATN001071S |
| Аквамарин | ATN001165 | ATN001165S | ATN001171 | ATN001171S |
| Песочный | ATN001265 | ATN001265S | ATN001271 | ATN001271S |
| Лотос | ATN001365 | ATN001365S | ATN001371 | ATN001371S |
| Базальт | ATN001465 | ATN001465S | ATN001471 | ATN001471S |

Переключатели 10 AX, 250 В, ~

| | Переключатель перекрестный |
|-----------|----------------------------|
| | |
| Цвет | 2-клавишный |
| Белый | ATN000173 |
| Бежевый | ATN000273 |
| Алюминий | ATN000373 |
| Жемчуг | ATN000473 |
| Шампань | ATN000573 |
| Мокко | ATN000673 |
| Грифель | ATN000773 |
| Изумруд | ATN000873 |
| Сталь | ATN000973 |
| Карбон | ATN001073 |
| Аквамарин | ATN001173 |
| Песочный | ATN001273 |
| Лотос | ATN001373 |
| Базальт | ATN001473 |



ATN000141



ATN000141S



ATN000143



ATN000143S



ATN000145



ATN000145S



ATN002045



ATN002045S



ATN000146



ATN000146S



ATN000147



ATN000147S



ATN000149



ATN000149S



Быстрозажимные
клеммы

Розетки 16 А, 250 В, ~

| | Розетка без заземления | Розетка без заземления | Розетка с заземлением | Розетка с заземлением |
|-----------|------------------------|------------------------|-----------------------|-----------------------|
| Цвет | без шторок | без шторок | без шторок | без шторок |
| Белый | ATN000141 | ATN000141S | ATN000143 | ATN000143S |
| Бежевый | ATN000241 | ATN000241S | ATN000243 | ATN000243S |
| Алюминий | ATN000341 | ATN000341S | ATN000343 | ATN000343S |
| Жемчуг | ATN000441 | ATN000441S | ATN000443 | ATN000443S |
| Шампань | ATN000541 | ATN000541S | ATN000543 | ATN000543S |
| Мокко | ATN000641 | ATN000641S | ATN000643 | ATN000643S |
| Грифель | ATN000741 | ATN000741S | ATN000743 | ATN000743S |
| Изумруд | ATN000841 | ATN000841S | ATN000843 | ATN000843S |
| Сталь | ATN000941 | ATN000941S | ATN000943 | ATN000943S |
| Карбон | ATN001041 | ATN001041S | ATN001043 | ATN001043S |
| Аквамарин | ATN001141 | ATN001141S | ATN001143 | ATN001143S |
| Песочный | ATN001241 | ATN001241S | ATN001243 | ATN001243S |
| Лотос | ATN001341 | ATN001341S | ATN001343 | ATN001343S |
| Базальт | ATN001441 | ATN001441S | ATN001443 | ATN001443S |

Розетки 16 А, 250 В, ~

| | Розетка с заземлением | Розетка с заземлением | Розетка с заземлением | Розетка с заземлением |
|-----------|-----------------------|-----------------------|------------------------|------------------------|
| Цвет | со шторками | со шторками | со шторками, с крышкой | со шторками, с крышкой |
| Белый | ATN000145 | ATN000145S | ATN000146 | ATN000146S |
| Бежевый | ATN000245 | ATN000245S | ATN000246 | ATN000246S |
| Алюминий | ATN000345 | ATN000345S | ATN000346 | ATN000346S |
| Жемчуг | ATN000445 | ATN000445S | ATN000446 | ATN000446S |
| Шампань | ATN000545 | ATN000545S | ATN000546 | ATN000546S |
| Мокко | ATN000645 | ATN000645S | ATN000646 | ATN000646S |
| Грифель | ATN000745 | ATN000745S | ATN000746 | ATN000746S |
| Изумруд | ATN000845 | ATN000845S | ATN000846 | ATN000846S |
| Сталь | ATN000945 | ATN000945S | ATN000946 | ATN000946S |
| Карбон | ATN001045 | ATN001045S | ATN001046 | ATN001046S |
| Аквамарин | ATN001145 | ATN001145S | ATN001146 | ATN001146S |
| Песочный | ATN001245 | ATN001245S | ATN001246 | ATN001246S |
| Лотос | ATN001345 | ATN001345S | ATN001346 | ATN001346S |
| Базальт | ATN001445 | ATN001445S | ATN001446 | ATN001446S |
| Красный | ATN002045 | ATN002045S | | |

Розетки 16 А, 250 В, ~

| | Розетка с заземлением | Розетка с заземлением | Розетка без заземления | Розетка без заземления |
|-----------|-------------------------------|-------------------------------|------------------------|------------------------|
| Цвет | со шторками, с выталкивателем | со шторками, с выталкивателем | со шторками | со шторками |
| Белый | ATN000147 | ATN000147S | ATN000149 | ATN000149S |
| Бежевый | ATN000247 | ATN000247S | ATN000249 | ATN000249S |
| Алюминий | | | ATN000349 | ATN000349S |
| Жемчуг | | | ATN000449 | ATN000449S |
| Шампань | | | ATN000549 | ATN000549S |
| Мокко | | | ATN000649 | ATN000649S |
| Грифель | | | ATN000749 | ATN000749S |
| Изумруд | | | ATN000849 | ATN000849S |
| Сталь | | | ATN000949 | ATN000949S |
| Карбон | | | ATN001049 | ATN001049S |
| Аквамарин | | | ATN001149 | ATN001149S |
| Песочный | | | ATN001249 | ATN001249S |
| Лотос | | | ATN001349 | ATN001349S |
| Базальт | | | ATN001449 | ATN001449S |



ATN000191



ATN000192



ATN000193



ATN000181



ATN000183



ATN000185



ATN000188



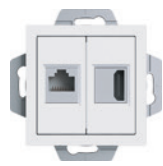
ATN000187



ATN000189



ATN000180



ATN000182

Розетки телекоммуникационные

| | Розетка TV оконечная 1 dB | Розетка TV проходная 4 dB | Розетка TV (коннектор) | Розетка телефонная RJ11 |
|-----------|---------------------------|---------------------------|------------------------|-------------------------|
| | | | | |
| Цвет | 1-местная | 1-местная | 1-местная | 1-местная |
| Белый | ATN000191 | ATN000192 | ATN000193 | ATN000181 |
| Бежевый | ATN000291 | ATN000292 | ATN000293 | ATN000281 |
| Алюминий | ATN000391 | ATN000392 | ATN000393 | ATN000381 |
| Жемчуг | ATN000491 | ATN000492 | ATN000493 | ATN000481 |
| Шампань | ATN000591 | ATN000592 | ATN000593 | ATN000581 |
| Мокко | ATN000691 | ATN000692 | ATN000693 | ATN000681 |
| Грифель | ATN000791 | ATN000792 | ATN000793 | ATN000781 |
| Изумруд | ATN000891 | ATN000892 | ATN000893 | ATN000881 |
| Сталь | ATN000991 | ATN000992 | ATN000993 | ATN000981 |
| Карбон | ATN001091 | ATN001092 | ATN001093 | ATN001081 |
| Аквамарин | ATN001191 | ATN001192 | ATN001193 | ATN001181 |
| Песочный | ATN001291 | ATN001292 | ATN001293 | ATN001281 |
| Лотос | ATN001391 | ATN001392 | ATN001393 | ATN001381 |
| Базальт | ATN001491 | ATN001492 | ATN001493 | ATN001481 |

Розетки телекоммуникационные

| | Розетка компьютерная RJ45, кат. 5е | Розетка двойная RJ45+RJ45, кат. 5е | Розетка комп. RJ45, кат. 6А, экранирован. (метал. разъем) | Розетка двойная RJ45, кат. 6А, экранирован. (метал. разъем) |
|-----------|------------------------------------|------------------------------------|---|---|
| | | | | |
| Цвет | 1-местная | 2-местная | 1-местная | 2-местная |
| Белый | ATN000183 | ATN000185 | ATN000186 | ATN000188 |
| Бежевый | ATN000283 | ATN000285 | ATN000286 | |
| Алюминий | ATN000383 | ATN000385 | ATN000386 | ATN000388 |
| Жемчуг | ATN000483 | ATN000485 | ATN000486 | |
| Шампань | ATN000583 | ATN000585 | ATN000586 | ATN000588 |
| Мокко | ATN000683 | ATN000685 | ATN000686 | |
| Грифель | ATN000783 | ATN000785 | ATN000786 | ATN000788 |
| Изумруд | ATN000883 | ATN000885 | ATN000886 | |
| Сталь | ATN000983 | ATN000985 | ATN000986 | |
| Карбон | ATN001083 | ATN001085 | ATN001086 | ATN001088 |
| Аквамарин | ATN001183 | ATN001185 | ATN001186 | |
| Песочный | ATN001283 | ATN001285 | ATN001286 | |
| Лотос | ATN001383 | ATN001385 | ATN001386 | |
| Базальт | ATN001483 | ATN001485 | ATN001486 | |

Розетки телекоммуникационные

| | Аудиорозетка | Розетка двойная TV+RJ45, кат. 5е | Розетка HDMI | Розетка HDMI+RJ45, кат. 5е |
|-----------|--------------|----------------------------------|--------------|----------------------------|
| | | | | |
| Цвет | 2-местная | 2-местная | 1-местная | 2-местная |
| Белый | ATN000187 | ATN000189 | ATN000180 | ATN000182 |
| Бежевый | ATN000287 | ATN000289 | | |
| Алюминий | ATN000387 | ATN000389 | ATN000380 | ATN000382 |
| Жемчуг | ATN000487 | ATN000489 | | |
| Шампань | ATN000587 | ATN000589 | | |
| Мокко | ATN000687 | ATN000689 | | |
| Грифель | ATN000787 | ATN000789 | | |
| Изумруд | ATN000887 | ATN000889 | | |
| Сталь | ATN000987 | ATN000989 | | |
| Карбон | ATN001087 | ATN001089 | ATN001080 | ATN001082 |
| Аквамарин | ATN001187 | ATN001189 | | |
| Песочный | ATN001287 | ATN001289 | | |
| Лотос | ATN001387 | ATN001389 | | |
| Базальт | ATN001487 | ATN001489 | | |



Механизмы

Розетки USB

Функции комфорта



ATN000133



ATN000139



ATN000127



ATN000129



ATN000130



ATN000132



ATN000123



ATN000135

Розетки USB

| | Розетка USB A+A; 5 В / 2,1 А; 2x5 В / 1,05 А | Розетка USB A+C; 5 В / 2,4 А; 2x5 В / 1,2 А | Розетка USB C, 65 Вт; 5-20 В / 3,25 А | Розетка USB A+C, 45 Вт; 5 В / 1,5-3 А |
|------------------------------------|--|---|--|--|
| | | | | |
| Цвет | 2-местная | 2-местная | 1-местная | 2-местная |
| <input type="checkbox"/> Белый | ATN000133 | ATN000139 | ATN000127 | ATN000129 |
| <input type="checkbox"/> Бежевый | ATN000233 | ATN000239 | ATN000227 | ATN000229 |
| <input type="checkbox"/> Алюминий | ATN000333 | ATN000339 | ATN000327 | ATN000329 |
| <input type="checkbox"/> Жемчуг | ATN000433 | ATN000439 | ATN000427 | ATN000429 |
| <input type="checkbox"/> Шампань | ATN000533 | ATN000539 | ATN000527 | ATN000529 |
| <input type="checkbox"/> Мокко | ATN000633 | ATN000639 | ATN000627 | ATN000629 |
| <input type="checkbox"/> Грифель | ATN000733 | ATN000739 | ATN000727 | ATN000729 |
| <input type="checkbox"/> Изумруд | ATN000833 | ATN000839 | ATN000827 | ATN000829 |
| <input type="checkbox"/> Сталь | ATN000933 | ATN000939 | ATN000927 | ATN000929 |
| <input type="checkbox"/> Карбон | ATN001033 | ATN001039 | ATN001027 | ATN001029 |
| <input type="checkbox"/> Аквамарин | ATN001133 | ATN001139 | ATN001127 | ATN001129 |
| <input type="checkbox"/> Песочный | ATN001233 | ATN001239 | ATN001227 | ATN001229 |
| <input type="checkbox"/> Лотос | ATN001333 | ATN001339 | ATN001327 | ATN001329 |
| <input type="checkbox"/> Базальт | ATN001433 | ATN001439 | ATN001427 | ATN001429 |

Силовая розетка с зарядкой USB A+A, 1x2,4 А или 2x1,2 А

| | Силовая розетка с зарядкой USB A+A, 1x2,4 А или 2x1,2 А | Силовая розетка с зарядкой USB A+C; 1x5 В / 2,4 А; 3,0 А; 2x5 В / 1,5 А |
|------------------------------------|---|---|
| | | |
| Цвет | | |
| <input type="checkbox"/> Белый | ATN000130 | ATN000132 |
| <input type="checkbox"/> Бежевый | ATN000230 | ATN000232 |
| <input type="checkbox"/> Алюминий | ATN000330 | ATN000332 |
| <input type="checkbox"/> Жемчуг | ATN000430 | ATN000432 |
| <input type="checkbox"/> Шампань | ATN000530 | ATN000532 |
| <input type="checkbox"/> Мокко | ATN000630 | ATN000632 |
| <input type="checkbox"/> Грифель | ATN000730 | ATN000732 |
| <input type="checkbox"/> Изумруд | ATN000830 | ATN000832 |
| <input type="checkbox"/> Сталь | ATN000930 | ATN000932 |
| <input type="checkbox"/> Карбон | ATN001030 | ATN001032 |
| <input type="checkbox"/> Аквамарин | ATN001130 | ATN001132 |
| <input type="checkbox"/> Песочный | ATN001230 | ATN001232 |
| <input type="checkbox"/> Лотос | ATN001330 | ATN001332 |
| <input type="checkbox"/> Базальт | ATN001430 | ATN001432 |

Функции комфорта

| | Светорегулятор (диммер) поворотной-нажимной, LED, RC, 400 Вт | Термостат электронный для теплого пола, с датчиком, 10 А |
|------------------------------------|--|--|
| | | |
| Цвет | | |
| <input type="checkbox"/> Белый | ATN000123 | ATN000135 |
| <input type="checkbox"/> Бежевый | ATN000223 | ATN000235 |
| <input type="checkbox"/> Алюминий | ATN000323 | ATN000335 |
| <input type="checkbox"/> Жемчуг | ATN000423 | ATN000435 |
| <input type="checkbox"/> Шампань | ATN000523 | ATN000535 |
| <input type="checkbox"/> Мокко | ATN000623 | ATN000635 |
| <input type="checkbox"/> Грифель | ATN000723 | ATN000735 |
| <input type="checkbox"/> Изумруд | ATN000823 | ATN000835 |
| <input type="checkbox"/> Сталь | ATN000923 | ATN000935 |
| <input type="checkbox"/> Карбон | ATN001023 | ATN001035 |
| <input type="checkbox"/> Аквамарин | ATN001123 | ATN001135 |
| <input type="checkbox"/> Песочный | ATN001223 | ATN001235 |
| <input type="checkbox"/> Лотос | ATN001323 | ATN001335 |
| <input type="checkbox"/> Базальт | ATN001423 | ATN001435 |



ATN000101



ATN000102



ATN000103



ATN000104



ATN000105



ATN000199



ATN000100

Рамки универсальные

| | Рамка | Рамка | Рамка |
|-----------|------------|------------|------------|
| | | | |
| Цвет | 1-постовая | 2-постовая | 3-постовая |
| Белый | ATN000101 | ATN000102 | ATN000103 |
| Бежевый | ATN000201 | ATN000202 | ATN000203 |
| Алюминий | ATN000301 | ATN000302 | ATN000303 |
| Жемчуг | ATN000401 | ATN000402 | ATN000403 |
| Шампань | ATN000501 | ATN000502 | ATN000503 |
| Мокко | ATN000601 | ATN000602 | ATN000603 |
| Грифель | ATN000701 | ATN000702 | ATN000703 |
| Изумруд | ATN000801 | ATN000802 | ATN000803 |
| Сталь | ATN000901 | ATN000902 | ATN000903 |
| Карбон | ATN001001 | ATN001002 | ATN001003 |
| Аквамарин | ATN001101 | ATN001102 | ATN001103 |
| Песочный | ATN001201 | ATN001202 | ATN001203 |
| Лотос | ATN001301 | ATN001302 | ATN001303 |
| Базальт | ATN001401 | ATN001402 | ATN001403 |

Рамки универсальные

| | Рамка | Рамка |
|-----------|------------|------------|
| | | |
| Цвет | 4-постовая | 5-постовая |
| Белый | ATN000104 | ATN000105 |
| Бежевый | ATN000204 | ATN000205 |
| Алюминий | ATN000304 | ATN000305 |
| Жемчуг | ATN000404 | ATN000405 |
| Шампань | ATN000504 | ATN000505 |
| Мокко | ATN000604 | ATN000605 |
| Грифель | ATN000704 | ATN000705 |
| Изумруд | ATN000804 | ATN000805 |
| Сталь | ATN000904 | ATN000905 |
| Карбон | ATN001004 | ATN001005 |
| Аквамарин | ATN001104 | ATN001105 |
| Песочный | ATN001204 | ATN001205 |
| Лотос | ATN001304 | ATN001305 |
| Базальт | ATN001404 | ATN001405 |

Аксессуары

| | Вывод кабеля | Заглушка без суппорта для многопостовых рамок | Коробка наружного монтажа | Адаптер 45x45 мм для установки модульных ЗУИ W45 |
|-----------|--------------|---|---------------------------|--|
| | | | | |
| Цвет | | | | |
| Белый | ATN000199 | ATN000109 | ATN000100 | ATN000108 |
| Бежевый | ATN000299 | ATN000209 | ATN000200 | ATN000208 |
| Алюминий | ATN000399 | ATN000309 | ATN000300 | ATN000308 |
| Жемчуг | ATN000499 | ATN000409 | ATN000400 | |
| Шампань | ATN000599 | ATN000509 | ATN000500 | |
| Мокко | ATN000699 | ATN000609 | ATN000600 | |
| Грифель | ATN000799 | ATN000709 | ATN000700 | |
| Изумруд | ATN000899 | ATN000809 | ATN000800 | |
| Сталь | ATN000999 | ATN000909 | ATN000900 | |
| Карбон | ATN001099 | ATN001009 | ATN001000 | ATN001008 |
| Аквамарин | ATN001199 | ATN001109 | ATN001100 | |
| Песочный | ATN001299 | ATN001209 | ATN001200 | |
| Лотос | ATN001399 | ATN001309 | ATN001300 | |
| Базальт | ATN001499 | ATN001409 | ATN001400 | |



ATN000112



ATN000112S



ATN000152



ATN000152S



ATN000140



ATN000140S



ATN000144



ATN000144S



ATN000120



ATN000122



ATN000124



Быстрозажимные
клеммы

Выключатели 10 АХ, 250 В, ~

| | Выключатель | Выключатель | Выключатель | Выключатель |
|------|-------------|-------------|-------------|-------------|
| | | | | |
| Цвет | 1-клавишный | 1-клавишный | 2-клавишный | 2-клавишный |
| | ATN000112 | ATN000112S | ATN000152 | ATN000152S |
| | ATN000212 | ATN000212S | ATN000252 | ATN000252S |
| | ATN000312 | ATN000312S | ATN000352 | ATN000352S |
| | ATN000412 | ATN000412S | ATN000452 | ATN000452S |
| | ATN000512 | ATN000512S | ATN000552 | ATN000552S |
| | ATN000612 | ATN000612S | ATN000652 | ATN000652S |
| | ATN000712 | ATN000712S | ATN000752 | ATN000752S |
| | ATN000812 | ATN000812S | ATN000852 | ATN000852S |
| | ATN000912 | ATN000912S | ATN000952 | ATN000952S |
| | ATN001012 | ATN001012S | ATN001052 | ATN001052S |
| | ATN001112 | ATN001112S | ATN001152 | ATN001152S |
| | ATN001212 | ATN001212S | ATN001252 | ATN001252S |
| | ATN001312 | ATN001312S | ATN001352 | ATN001352S |
| | ATN001412 | ATN001412S | ATN001452 | ATN001452S |

Розетки 16 А, 250 В, ~

| | Розетка без заземления | Розетка без заземления | Розетка с заземлением | Розетка с заземлением |
|------|------------------------|------------------------|-----------------------|-----------------------|
| | | | | |
| Цвет | без шторок | без шторок | со шторками | со шторками |
| | ATN000140 | ATN000140S | ATN000144 | ATN000144S |
| | ATN000240 | ATN000240S | ATN000244 | ATN000244S |
| | ATN000340 | ATN000340S | ATN000344 | ATN000344S |
| | ATN000440 | ATN000440S | ATN000444 | ATN000444S |
| | ATN000540 | ATN000540S | ATN000544 | ATN000544S |
| | ATN000640 | ATN000640S | ATN000644 | ATN000644S |
| | ATN000740 | ATN000740S | ATN000744 | ATN000744S |
| | ATN000840 | ATN000840S | ATN000844 | ATN000844S |
| | ATN000940 | ATN000940S | ATN000944 | ATN000944S |
| | ATN001040 | ATN001040S | ATN001044 | ATN001044S |
| | ATN001140 | ATN001140S | ATN001144 | ATN001144S |
| | ATN001240 | ATN001240S | ATN001244 | ATN001244S |
| | ATN001340 | ATN001340S | ATN001344 | ATN001344S |
| | ATN001440 | ATN001440S | ATN001444 | ATN001444S |

Розетки двойные 16 А, 250 В, ~

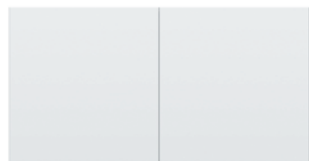
| | Розетка без заземления | Розетка без заземления |
|------|------------------------|------------------------|
| | | |
| Цвет | без шторок | со шторками |
| | ATN000120 | ATN000122 |
| | ATN000220 | ATN000222 |
| | ATN000320 | ATN000322 |
| | ATN000420 | ATN000422 |
| | ATN000520 | ATN000522 |
| | ATN000620 | ATN000622 |
| | ATN000720 | ATN000722 |
| | ATN000820 | ATN000822 |
| | ATN000920 | ATN000922 |
| | ATN001020 | ATN001022 |
| | ATN001120 | ATN001122 |
| | ATN001220 | ATN001222 |
| | ATN001320 | ATN001322 |
| | ATN001420 | ATN001422 |



ATN000124



ATN000126



ATN000128

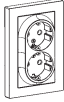
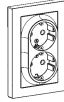
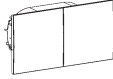


ATN000137



ATN000138

Розетки двойные 16 А, 250 В, ~

| | Розетка с заземлением | Розетка с заземлением | Розетка с заземлением |
|------------------------------------|---|--|---|
| |  |  |  |
| Цвет | без шторок | со шторками | со шторками, со сдвижными крышками |
| <input type="checkbox"/> Белый | ATN000124 | ATN000126 | ATN000128 |
| <input type="checkbox"/> Бежевый | ATN000224 | ATN000226 | ATN000228 |
| <input type="checkbox"/> Алюминий | ATN000324 | ATN000326 | ATN000328 |
| <input type="checkbox"/> Жемчуг | ATN000424 | ATN000426 | ATN000428 |
| <input type="checkbox"/> Шампань | ATN000524 | ATN000526 | ATN000528 |
| <input type="checkbox"/> Мокко | ATN000624 | ATN000626 | ATN000628 |
| <input type="checkbox"/> Грифель | ATN000724 | ATN000726 | |
| <input type="checkbox"/> Изумруд | ATN000824 | ATN000826 | ATN000828 |
| <input type="checkbox"/> Сталь | ATN000924 | ATN000926 | |
| <input type="checkbox"/> Карбон | ATN001024 | ATN001026 | |
| <input type="checkbox"/> Аквамарин | ATN001124 | ATN001126 | ATN001128 |
| <input type="checkbox"/> Песочный | ATN001224 | ATN001226 | ATN001228 |
| <input type="checkbox"/> Лотос | ATN001324 | ATN001326 | ATN001328 |
| <input type="checkbox"/> Базальт | ATN001424 | ATN001426 | ATN001428 |

Датчик движения 360°

Датчик движения IP20



| | |
|--------------------------------|------------|
| Цвет | потолочный |
| <input type="checkbox"/> Белый | ATN000137 |

Термостат 16 А

Термостат электронный, программируемый



| | |
|-----------------------------------|---|
| Цвет | с выносным датчиком температуры, кабель 2,5 м |
| <input type="checkbox"/> Белый | ATN000138 |
| Энергонезависимая память на 5 лет | |





ATN200101



ATN200102



ATN200111



ATN200145

Рамки

| | Рамка | Рамка |
|---------|------------|------------|
| Цвет | 1-постовая | 2-постовая |
| □ Белый | ATN200101 | ATN200102 |

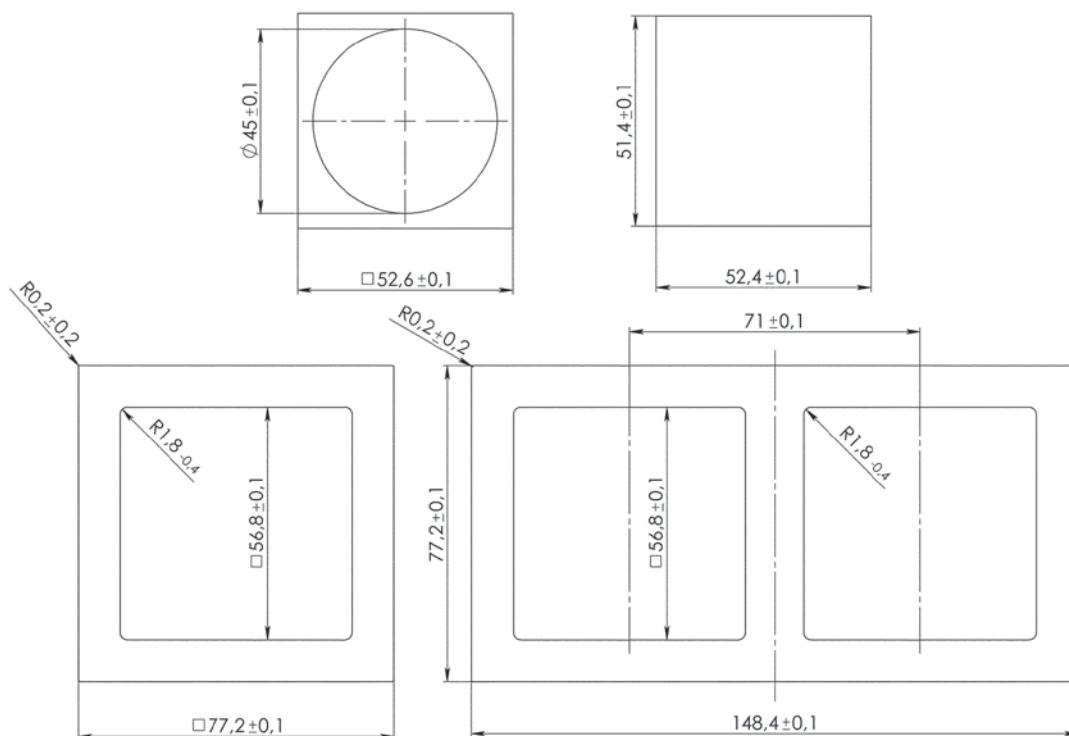
Выключатели 10 АХ, 250 В, ~

| | Выключатель | Выключатель (безвинтовой механизм) |
|---------|-------------|------------------------------------|
| Цвет | 1-клавишный | 1-клавишный |
| □ Белый | ATN200111 | ATN200111S |

Розетки 16 А, 250 В, ~

| | Розетка с заземлением | Розетка (безвинтовой механизм) |
|---------|-----------------------|--------------------------------|
| Цвет | со шторками | со шторками |
| □ Белый | ATN200145 | ATN200145S |

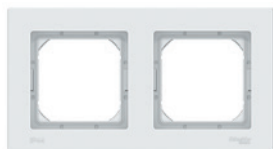
Размеры шаблонов для использования с розетками, выключателями и рамками AtlasDesign Art



Быстрозажимные
клеммы



ATN440101



ATN440102



ATN440103



ATN440161



ATN440146



ATN440151

Рамки

| | Рамка IP44 | Рамка IP44 |
|--|------------------|------------------|
| | | |
| Цвет | 1-постовая | 2-постовая |
| <input type="checkbox"/> Белый | ATN440101 | ATN440102 |
| <input checked="" type="checkbox"/> Карбон | ATN441001 | ATN441002 |
| <input checked="" type="checkbox"/> Алюминий | ATN440301 | ATN440302 |

Рамка IP44

| | Рамка IP44 |
|--|------------------|
| | |
| Цвет | 3-постовая |
| <input type="checkbox"/> Белый | ATN440103 |
| <input checked="" type="checkbox"/> Карбон | ATN441003 |
| <input checked="" type="checkbox"/> Алюминий | ATN440303 |

Переключатели IP44, 10 АХ, 250 В, ~

| | Переключатель | Переключатель (безвинтовой механизм) |
|--|------------------|--------------------------------------|
| | | |
| Цвет | 1-клавишный | 1-клавишный |
| <input type="checkbox"/> Белый | ATN440161 | ATN440161S |
| <input checked="" type="checkbox"/> Карбон | ATN441061 | ATN441061S |
| <input checked="" type="checkbox"/> Алюминий | ATN440361 | ATN440361S |

Розетки IP44, 16 А, 250 В, ~

| | Розетка с заземлением | Розетка с заземлением (безвинтовой механизм) |
|--|-----------------------------------|--|
| | | |
| Цвет | со шторками, с прозрачной крышкой | со шторками, с прозрачной крышкой |
| <input type="checkbox"/> Белый | ATN440146 | ATN440146S |
| <input checked="" type="checkbox"/> Карбон | ATN441046 | ATN441046S |
| <input checked="" type="checkbox"/> Алюминий | ATN440346 | ATN440346S |

Выключатели IP44, 10 АХ

| | Выключатель | Выключатель (безвинтовой механизм) |
|--|------------------|------------------------------------|
| | | |
| Цвет | 2-клавишный | 2-клавишный |
| <input type="checkbox"/> Белый | ATN440151 | ATN440151S |
| <input checked="" type="checkbox"/> Карбон | ATN441051 | ATN441051S |
| <input checked="" type="checkbox"/> Алюминий | ATN440351 | ATN440351S |

Внимание! Несмотря на внешнее сходство, конструкция рамок серии AtlasDesign Aqua отличается от конструкции рамок AtlasDesign. Механизмы и рамки со степенью защиты IP20 несовместимы с механизмами и рамками со степенью защиты IP44.



Быстрозажимные
клеммы

Натуральные материалы AtlasDesign Nature





ATN312101



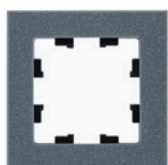
ATN312201



ATN312301



ATN343101



ATN343201



ATN353201

Металл

| | Рамка | Рамка | Рамка |
|-----------|------------------|------------------|------------------|
| | | | |
| Цвет | 1-постовая | 2-постовая | 3-постовая |
| ■ Серебро | ATN312101 | ATN312102 | ATN312103 |
| □ Латунь | ATN312201 | ATN312202 | ATN312203 |
| ■ Оникс | ATN312301 | ATN312302 | ATN312303 |
| | Рамка | Рамка | |
| | | | |
| Цвет | 4-постовая | 5-постовая | |
| ■ Серебро | ATN312104 | ATN312105 | |
| □ Латунь | ATN312204 | ATN312205 | |
| ■ Оникс | ATN312304 | ATN312305 | |

Мрамор

| | Рамка | Рамка | Рамка |
|-------------|------------------|------------------|------------------|
| | | | |
| Цвет | 1-постовая | 2-постовая | 3-постовая |
| ■ Крем роял | ATN343101 | ATN343102 | ATN343103 |
| ■ Айс грей | ATN343201 | ATN343202 | ATN343203 |
| | Рамка | Рамка | |
| | | | |
| Цвет | 4-постовая | 5-постовая | |
| ■ Крем роял | ATN343104 | ATN343105 | |
| ■ Айс грей | ATN343204 | ATN343205 | |

Дерево

| | Рамка | Рамка | Рамка |
|----------|------------------|------------------|------------------|
| | | | |
| Цвет | 1-постовая | 2-постовая | 3-постовая |
| ■ Бамбук | ATN353201 | ATN353202 | ATN353203 |
| | Рамка | Рамка | |
| | | | |
| Цвет | 4-постовая | 5-постовая | |
| ■ Бамбук | ATN353204 | ATN353205 | |



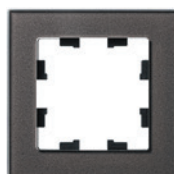
ATN320101



ATN320301



ATN320501



ATN320601



ATN321001



ATN330101



ATN331001



ATN360101



ATN360701



ATN361001

Органическое стекло

| | Рамка | Рамка | Рамка |
|------------|------------|------------|------------|
| | | | |
| Цвет | 1-постовая | 2-постовая | 3-постовая |
| ■ Белый | ATN320101 | ATN320102 | ATN320103 |
| ■ Алюминий | ATN320301 | ATN320302 | ATN320303 |
| ■ Шампань | ATN320501 | ATN320502 | ATN320503 |
| ■ Мокко | ATN320601 | ATN320602 | ATN320603 |
| ■ Черный | ATN321001 | ATN321002 | ATN321003 |
| | Рамка | Рамка | |
| | | | |
| Цвет | 4-постовая | 5-постовая | |
| ■ Белый | ATN320104 | ATN320105 | |
| ■ Алюминий | ATN320304 | ATN320305 | |
| ■ Шампань | ATN320504 | ATN320505 | |
| ■ Мокко | ATN320604 | ATN320605 | |
| ■ Черный | ATN321004 | ATN321005 | |

Матовое органическое стекло

| | Рамка | Рамка | Рамка |
|------------------|------------|------------|------------|
| | | | |
| Цвет | 1-постовая | 2-постовая | 3-постовая |
| ■ Матовый белый | ATN330101 | ATN330102 | ATN330103 |
| ■ Матовый черный | ATN331001 | ATN331002 | ATN331003 |
| | Рамка | Рамка | |
| | | | |
| Цвет | 4-постовая | 5-постовая | |
| ■ Матовый белый | ATN330104 | ATN330105 | |
| ■ Матовый черный | ATN331004 | ATN331005 | |

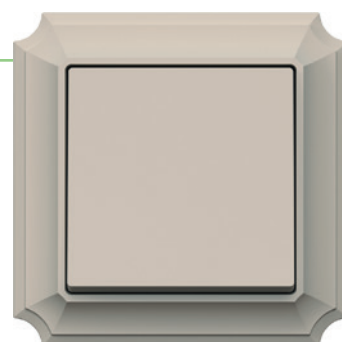
Натуральное стекло

| | Рамка | Рамка | Рамка |
|-----------|------------|------------|------------|
| | | | |
| Цвет | 1-постовая | 2-постовая | 3-постовая |
| ■ Белый | ATN360101 | ATN360102 | ATN360103 |
| ■ Грифель | ATN360701 | ATN360702 | ATN360703 |
| ■ Черный | ATN361001 | ATN361002 | ATN361003 |
| | Рамка | Рамка | |
| | | | |
| Цвет | 4-постовая | 5-постовая | |
| ■ Белый | ATN360104 | ATN360105 | |
| ■ Грифель | ATN360704 | ATN360705 | |
| ■ Черный | ATN361004 | ATN361005 | |



Роскошная и элегантная серия рамок **AtlasDesign Antique** отвечает высочайшим эстетическим требованиям и превосходно вписывается в изысканный классический интерьер. Теперь традиционный выключатель может стать поистине декоративным элементом.

В серии представлены рамки от одного до пяти постов **в 15 цветах**, от классического белого до золотого.



Песочный



Белый



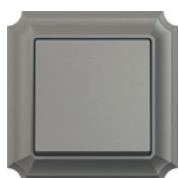
Лотос
(белый матовый)



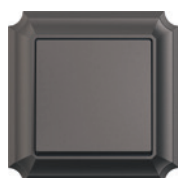
Бежевый



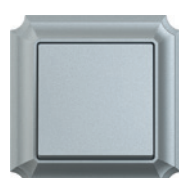
Жемчуг



Шампань



Мокко



Алюминий



Грифель



Сталь



Базальт



Карбон



Аквамарин



Изумруд



Золото



ATN100101



ATN100102



ATN100103


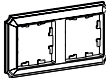
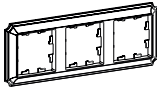

















ATN100104

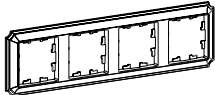
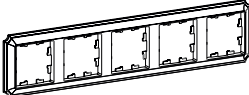

















ATN100105

Рамки универсальные

| | Рамка | Рамка | Рамка |
|---|---|--|---|
| |  |  |  |
| Цвет | 1-постовая | 2-постовая | 3-постовая |
|  Белый | ATN100101 | ATN100102 | ATN100103 |
|  Бежевый | ATN100201 | ATN100202 | ATN100203 |
|  Алюминий | ATN100301 | ATN100302 | ATN100303 |
|  Жемчуг | ATN100401 | ATN100402 | ATN100403 |
|  Шампань | ATN100501 | ATN100502 | ATN100503 |
|  Мокко | ATN100601 | ATN100602 | ATN100603 |
|  Грифель | ATN100701 | ATN100702 | ATN100703 |
|  Изумруд | ATN100801 | ATN100802 | ATN100803 |
|  Сталь | ATN100901 | ATN100902 | ATN100903 |
|  Карбон | ATN101001 | ATN101002 | ATN101003 |
|  Аквамарин | ATN101101 | ATN101102 | ATN101103 |
|  Песочный | ATN101201 | ATN101202 | ATN101203 |
|  Лотос | ATN101301 | ATN101302 | ATN101303 |
|  Базальт | ATN101401 | ATN101402 | ATN101403 |
|  Золото | ATN101601 | ATN101602 | ATN101603 |

Рамки универсальные

| | Рамка | Рамка |
|---|---|--|
| |  |  |
| Цвет | 4-постовая | 5-постовая |
|  Белый | ATN100104 | ATN100105 |
|  Бежевый | ATN100204 | ATN100205 |
|  Алюминий | ATN100304 | ATN100305 |
|  Жемчуг | ATN100404 | ATN100405 |
|  Шампань | ATN100504 | ATN100505 |
|  Мокко | ATN100604 | ATN100605 |
|  Грифель | ATN100704 | ATN100705 |
|  Изумруд | ATN100804 | ATN100805 |
|  Сталь | ATN100904 | ATN100905 |
|  Карбон | ATN101004 | ATN101005 |
|  Аквамарин | ATN101104 | ATN101105 |
|  Песочный | ATN101204 | ATN101205 |
|  Лотос | ATN101304 | ATN101305 |
|  Базальт | ATN101404 | ATN101405 |
|  Золото | ATN101604 | ATN101605 |

Рамки AtlasDesign Antique полностью соответствуют размерам рамок AtlasDesign



Инновационный дизайн рамок **AtlasDesign Air** создает иллюзию парения, придавая интерьеру легкость и воздушность. Откройте для себя новые рамки, доступные в палитре из 14 ярких и стильных цветов.

Преобразуйте свой дом с помощью рамок AtlasDesign Air, которые станут изысканным дополнением к любому стилю в различной цветовой гамме.



Рамки AtlasDesign Air полностью соответствуют размерам рамок AtlasDesign



ATN220101



ATN220102



ATN220103



ATN220104



ATN220105

Рамки универсальные

| | Рамка | Рамка | Рамка |
|------------------------------------|------------|------------|------------|
| | | | |
| Цвет | 1-постовая | 2-постовая | 3-постовая |
| <input type="checkbox"/> Белый | ATN220101 | ATN220102 | ATN220103 |
| <input type="checkbox"/> Бежевый | ATN220201 | ATN220202 | ATN220203 |
| <input type="checkbox"/> Алюминий | ATN220301 | ATN220302 | ATN220303 |
| <input type="checkbox"/> Жемчуг | ATN220401 | ATN220402 | ATN220403 |
| <input type="checkbox"/> Шампань | ATN220501 | ATN220502 | ATN220503 |
| <input type="checkbox"/> Мокко | ATN220601 | ATN220602 | ATN220603 |
| <input type="checkbox"/> Грифель | ATN220701 | ATN220702 | ATN220703 |
| <input type="checkbox"/> Изумруд | ATN220801 | ATN220802 | ATN220803 |
| <input type="checkbox"/> Сталь | ATN220901 | ATN220902 | ATN220903 |
| <input type="checkbox"/> Карбон | ATN221001 | ATN221002 | ATN221003 |
| <input type="checkbox"/> Аквамарин | ATN221101 | ATN221102 | ATN221103 |
| <input type="checkbox"/> Песочный | ATN221201 | ATN221202 | ATN221203 |
| <input type="checkbox"/> Лотос | ATN221301 | ATN221302 | ATN221303 |
| <input type="checkbox"/> Базальт | ATN221401 | ATN221402 | ATN221403 |

Рамки универсальные

| | Рамка | Рамка |
|------------------------------------|------------|------------|
| | | |
| Цвет | 4-постовая | 5-постовая |
| <input type="checkbox"/> Белый | ATN220104 | ATN220105 |
| <input type="checkbox"/> Бежевый | ATN220204 | ATN220205 |
| <input type="checkbox"/> Алюминий | ATN220304 | ATN220305 |
| <input type="checkbox"/> Жемчуг | ATN220404 | ATN220405 |
| <input type="checkbox"/> Шампань | ATN220504 | ATN220505 |
| <input type="checkbox"/> Мокко | ATN220604 | ATN220605 |
| <input type="checkbox"/> Грифель | ATN220704 | ATN220705 |
| <input type="checkbox"/> Изумруд | ATN220804 | ATN220805 |
| <input type="checkbox"/> Сталь | ATN220904 | ATN220905 |
| <input type="checkbox"/> Карбон | ATN221004 | ATN221005 |
| <input type="checkbox"/> Аквамарин | ATN221104 | ATN221105 |
| <input type="checkbox"/> Песочный | ATN221204 | ATN221205 |
| <input type="checkbox"/> Лотос | ATN221304 | ATN221305 |
| <input type="checkbox"/> Базальт | ATN221404 | ATN221405 |

Рамки AtlasDesign Air полностью соответствуют размерам рамок AtlasDesign



Серия **AtlasDesign Profi54** создана специально для тех мест, где требуется повышенная защита от влаги и пыли. Уютная веранда в загородном доме, уличное кафе, любимый гараж или мастерская – выключатели и розетки будут обеспечивать надежную защиту и радовать глаз современным дизайном. Универсальный белый, элегантный антрацит и благородный серый гармонично впишутся в любую обстановку.



Надежная защита от влаги и пыли

Степень IP54 обеспечивает защиту от попадания пыли и брызг воды внутрь изделия, поэтому розетки и выключатели серии AtlasDesign Profi54 можно устанавливать на улице под козырьками и навесами.

Высокопрочный корпус

Повышенная степень защиты от внешних механических воздействий IK08 увеличивает срок службы изделий и снижает вероятность поломок при ударах или падении тяжелых предметов.



Устойчивый к ультрафиолету пластик

Как известно, под воздействием солнечных лучей могут происходить изменения внешнего вида и свойств пластиковых изделий: уменьшается прочность, увеличивается хрупкость, происходит выцветание. Розетки и выключатели AtlasDesign Profi54 устойчивы к УФ-излучению, а значит сохраняют свои свойства и цвет надолго.



ATN540111

ATN540151



ATN540113

ATN540119



ATN540161



ATN540115



ATN540145



ATN540126




ATN540170




ATN540174


Выключатели IP54, 10 AX

| | Выключатель | Выключатель | Выключатель с подсветкой |
|--|--|---|---|
| |  (Cx.1) |  (Cx.5) |  (Cx.1a) |
| Цвет | 1-клавишный | 2-клавишный | 1-клавишный |
| <input type="checkbox"/> Белый | ATN540111 | ATN540151 | ATN540113 |
| <input type="checkbox"/> Серый | ATN543011 | ATN543051 | ATN543013 |
| <input checked="" type="checkbox"/> Антрацит | ATN544011 | ATN544051 | ATN544013 |

Выключатель жалюзи, IP54, 10 A

| Выключатель жалюзи | |
|--|--|
| |  (Cx.4) |
| Цвет | 2-клавишный |
| <input type="checkbox"/> Белый | ATN540119 |
| <input type="checkbox"/> Серый | ATN543019 |
| <input checked="" type="checkbox"/> Антрацит | ATN544019 |

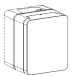
Переключатели IP54, 10 AX

| Переключатель | |
|--|--|
| |  (Cx.6) |
| Цвет | 1-клавишный |
| <input type="checkbox"/> Белый | ATN540161 |
| <input type="checkbox"/> Серый | ATN543061 |
| <input checked="" type="checkbox"/> Антрацит | ATN544061 |

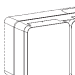
Кнопочные выключатели

| Кнопочный выключатель | |
|--|--|
| |  (Cx.1) |
| Цвет | 1-клавишный |
| <input type="checkbox"/> Белый | ATN540115 |
| <input type="checkbox"/> Серый | ATN543015 |
| <input checked="" type="checkbox"/> Антрацит | ATN544015 |


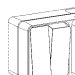
Розетки IP54, 16 A, 250 В

| Розетка | |
|--|---|
| |  |
| Цвет | с заземлением, со шторками |
| <input type="checkbox"/> Белый | ATN540145 |
| <input type="checkbox"/> Серый | ATN543045 |
| <input checked="" type="checkbox"/> Антрацит | ATN544045 |

Розетки двойные IP54, 16 A, 250 В

| Розетка двойная | |
|--|---|
| |  |
| Цвет | с заземлением, со шторками |
| <input type="checkbox"/> Белый | ATN540126 |
| <input type="checkbox"/> Серый | ATN543026 |
| <input checked="" type="checkbox"/> Антрацит | ATN544026 |

Блоки комбинированные 16 A, 250 В

| | - Выключатель - Розетка с заземл., со шторками | - Выключатель - Розетка с заземл., со шторками |
|--|---|---|
| |  |  |
| Цвет | 1-клавишный | 2-клавишный |
| <input type="checkbox"/> Белый | ATN540170 | ATN540174 |
| <input type="checkbox"/> Серый | ATN543070 | ATN543074 |
| <input checked="" type="checkbox"/> Антрацит | ATN544070 | ATN544074 |