

ЭЛЕКТРОУСТАНОВОЧНЫЕ ИЗДЕЛИЯ  
СЕРИИ «ИЛЬМЕНЬ»



Сертификат  
ТР ТС



Декларация  
о соответствии  
ТР ЕАЭС 037/2016



**Назначение**

- Подключение бытовых нагрузок к сети переменного тока.
- Управление сетями освещения.

**Применение**

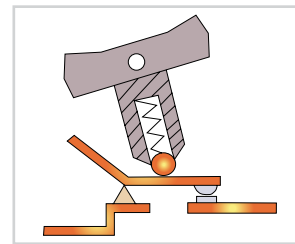
- Жилые помещения (дома, квартиры и т. д.).
- Объекты коммерческой недвижимости (офисы, торговые центры и т. д.).
- Инфраструктурные объекты (больницы, школы и т. д.).

**Материалы**

- Корпус устройств выполнен из самозатухающего АБС-пластика, обеспечивающего прочность, термостойкость изделий и их устойчивость к воздействию солнечных лучей.
- Контакты розеток выполнены из высокоупругой фосфористой бронзы, обеспечивающей надежный контакт и пожаробезопасность на протяжении всего срока службы.
- Металлокерамические (AgNi) контакты выключателей сочетают высокую дугостойкость с хорошей проводимостью.

**Конструкция и преимущества**

- Основание механизмов отличается высокой устойчивостью к внешним воздействиям и длительным сроком службы.
- Благодаря мостовым винтовым зажимам увеличенной емкости в розетках возможно создание шлейфа (параллельного соединения нескольких рядом стоящих розеток) без использования клеммников.




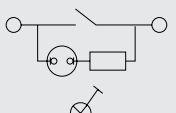

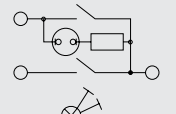

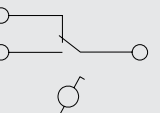

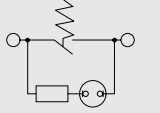
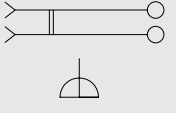

Подпружиненный шток выключателей гарантирует их надежность и долговечность.


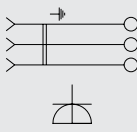

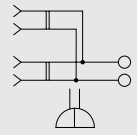

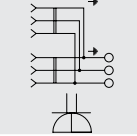

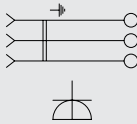
- Яркая индивидуальная упаковка, на которой нанесена вся необходимая информация об изделии и стикер со штрихкодом EAN-13.
- К каждому изделию прилагается паспорт с подробной инструкцией по монтажу.

**Технические характеристики**

Наименование параметра		Значение
Соответствие стандартам	розетки	ГОСТ Р 51322.1-99
	выключатели	ГОСТ Р 51324.1-2005
	диммеры	ГОСТ Р 51324.2.1-2005
Способ установки		скрытый
Номинальное напряжение, В		250
Частота тока, Гц		50
Электрическая износостойкость, не менее, циклов в/о	розетки	5000
	выключатели	40 000
Температура эксплуатации, °C		от 0 до +35
Степень защиты		IP20, IP44 (для розеток с крышкой)
Цвет		белый, слоновая кость
Гарантийный срок службы, лет		3

# Ассортимент

Изображение	Наименование	Цвет		Схема подключения
		Белый	Слоновая кость	
	Выключатель 1 кл. 10А "Ильмень" TDM	SQ1823-0001	SQ1823-0101	
	Выключатель 2 кл. 10А "Ильмень" TDM	SQ1823-0002	SQ1823-0102	
	Выключатель 1 кл. с подсветкой 10А "Ильмень" TDM	SQ1823-0003	SQ1823-0103	
	Выключатель 2 кл. с подсветкой 10А "Ильмень" TDM	SQ1823-0004	SQ1823-0104	
	Выключатель 1 кл. на 2 направления 10А "Ильмень" TDM	SQ1823-0005	SQ1823-0105	
	Выключатель 1 кл. на 2 направления с подсветкой 10А "Ильмень" TDM	SQ1823-0006	SQ1823-0106	
	Кнопка для звонка "Ильмень" TDM	SQ1823-0007	SQ1823-0107	
	Кнопка для звонка с подсветкой "Ильмень" TDM	SQ1823-0008	SQ1823-0108	
	Розетка 2П 10А 250В "Ильмень" TDM	SQ1823-0009	SQ1823-0109	
	Розетка 2П+3 16А 250В "Ильмень" TDM	SQ1823-0010	SQ1823-0110	
	Розетка двойная 2П 10А 250В "Ильмень" TDM	SQ1823-0011	SQ1823-0111	
	Розетка двойная 2П+3 16А 250В "Ильмень" TDM	SQ1823-0012	SQ1823-0112	
	Розетка 2П с защ. шт. 10А 250В "Ильмень" TDM	SQ1823-0013	SQ1823-0113	

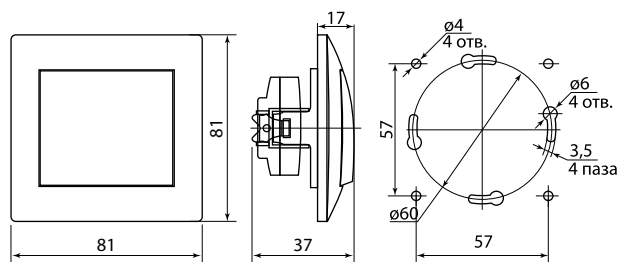
Изображение	Наименование	Цвет		Схема подключения
		Белый	Слоновая кость	
	Розетка 2П+3 с защ. шт. 16А 250В "Ильмень" TDM	SQ1823-0014	SQ1823-0114	
	Розетка двойная 2П с защ. шт. 10А 250В "Ильмень" TDM	SQ1823-0015	SQ1823-0115	
	Розетка двойная 2П+3 с защ. шт. 16А 250В "Ильмень" TDM	SQ1823-0016	SQ1823-0116	
	Розетка 2П+3 с защ. шт. и крышкой 16А 250В IP44 "Ильмень" TDM	SQ1823-0017	SQ1823-0117	

6

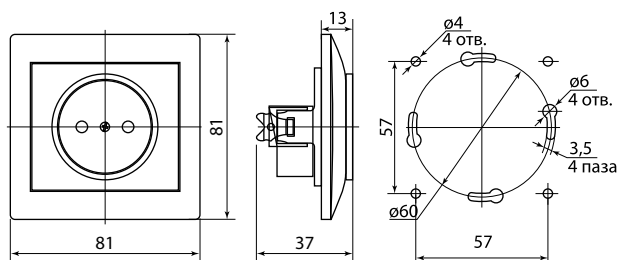
## Упаковка

Цвет		Групповая упаковка		Транспортная упаковка				
Белый	Слоновая кость	Количество, шт.	Масса, кг	Количество, шт.	Масса, кг	Габаритные размеры, мм		
						Длина	Ширина	Высота
SQ1823-0001	SQ1823-0101	10	0,51	100	5,1	475	335	245
SQ1823-0002	SQ1823-0102		0,54		5,4			
SQ1823-0003	SQ1823-0103		0,53		5,3			
SQ1823-0004	SQ1823-0104		0,55		5,5			
SQ1823-0005	SQ1823-0105		0,54		5,4			
SQ1823-0006	SQ1823-0106		0,48		4,8			
SQ1823-0007	SQ1823-0107		0,59		5,9			
SQ1823-0008	SQ1823-0108		0,59		5,9			
SQ1823-0009	SQ1823-0109		0,45		4,5			
SQ1823-0010	SQ1823-0110		0,49		4,9			
SQ1823-0011	SQ1823-0111	10	0,77	100	7,7	455	380	245
SQ1823-0012	SQ1823-0112		0,86		8,6	475	460	
SQ1823-0013	SQ1823-0113		0,47		4,7		335	
SQ1823-0014	SQ1823-0114		0,5		5		380	
SQ1823-0015	SQ1823-0115		0,78		7,8		460	
SQ1823-0016	SQ1823-0116		0,87		8,7		335	
SQ1823-0017	SQ1823-0117		0,55		5,5		335	

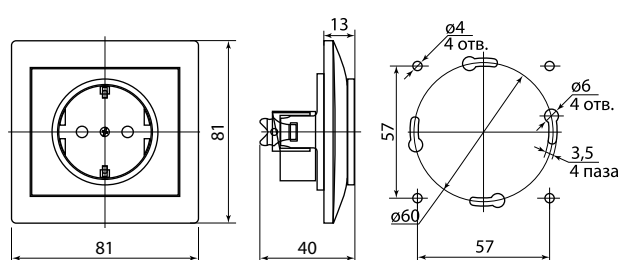
Габаритные размеры (мм)



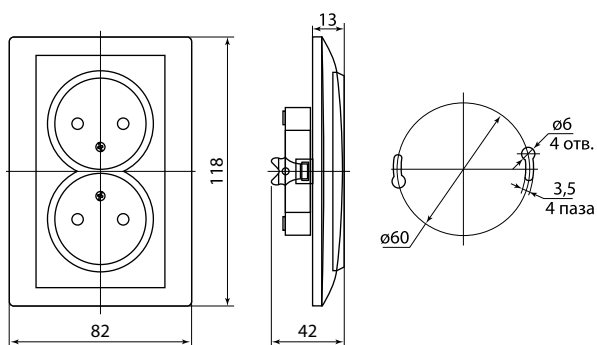
SQ1823-0X01, SQ1823-0X02, SQ1823-0X03, SQ1823-0X04,  
SQ1823-0X05, SQ1823-0X06, SQ1823-0X07, SQ1823-0X08\*



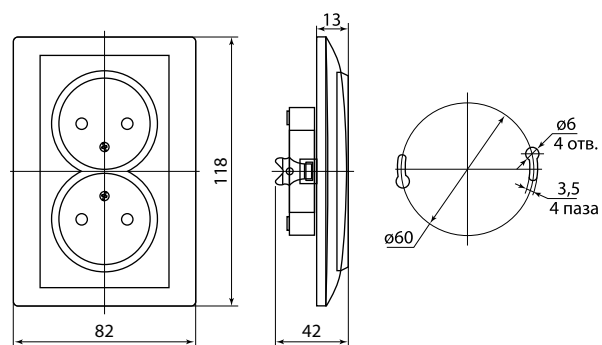
SQ1823-0X09, SQ1823-0X13\*



SQ1823-0X10, SQ1823-0X14, SQ1823-0X17\*



SQ1823-0X11, SQ1823-0X15\*



SQ1823-0X12, SQ1823-0X16\*

\* X – обозначение цвета: 0 – белый; 1 – слоновая кость