

ЭЛЕКТРОУСТАНОВОЧНЫЕ ИЗДЕЛИЯ СЕРИИ «СЕНЕЖ»

TDM ELECTRIC



6

Назначение

- Подключение бытовых нагрузок к сети переменного тока.
- Управление сетями освещения.
- Подключение коммуникационных устройств к информационным сетям.

Применение

- Жилые помещения (дома, квартиры и т. д.).
- Объекты коммерческой недвижимости.
- Инфраструктурные объекты (больницы, школы и т. д.).

Материалы

- Лицевые накладки выполнены из поликарбоната, обеспечивающего повышенную прочность, термостойкость изделий и их устойчивость к истиранию и воздействию солнечных лучей.
- Контакты розеток выполнены из высокоупругой фосфористой бронзы, обеспечивающей надежный контакт и пожаробезопасность на протяжении всего срока службы.
- Латунные контакты выключателей сочетают высокую дугостойкость с хорошей проводимостью.
- Пластиковое основание механизмов отличается высокой устойчивостью к внешним воздействиям и длительным сроком службы.

Преимущества

- Благодаря мостовым винтовым зажимам в розетках возможно создание шлейфа (параллельного соединения нескольких рядом стоящих розеток) без использования клеммников.

Ассортимент

Изображение	Наименование	Цвет			Схема подключения
		Белый	Слоновая кость	Металлик	
	Выключатель 1 кл. 10А "Сенеж" TDM	SQ1816-0010	SQ1816-0110	SQ1816-0210	
	Выключатель 2-х кл. 10А "Сенеж" TDM	SQ1816-0011	SQ1816-0111	SQ1816-0211	
	Выключатель 3-х кл. 10А "Сенеж" TDM	SQ1816-0012	SQ1816-0112	SQ1816-0212	
	Выключатель 1 кл. с подсветкой 10А "Сенеж" TDM	SQ1816-0013	SQ1816-0113	SQ1816-0213	


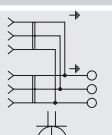

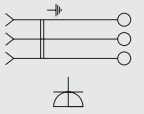

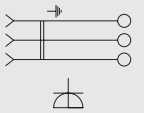

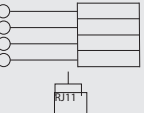

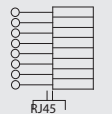

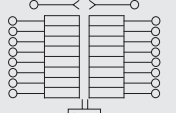

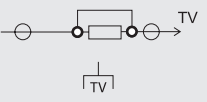

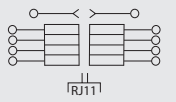

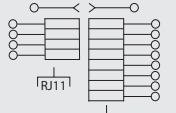

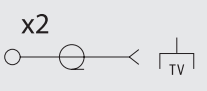

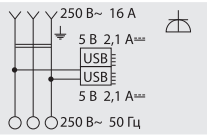





- Прочный металлический суппорт с монтажными «лапками» изготовлен из оцинкованной стали и обладает повышенной прочностью и устойчивостью к коррозии.
- Светодиодная подсветка выключателей дает ориентир в темноте (в зависимости от модели).
- Благодаря наличию пружины в контактах розеток обеспечивается надежный прижим вилок разного сечения (от 2,5 до 5 мм) без потери фиксирующих свойств.
- Яркая индивидуальная упаковка, на которой нанесены вся необходимая информация об изделии и стикер со штрихкодом EAN-13.
- К каждому изделию прилагается паспорт с подробной инструкцией по монтажу.

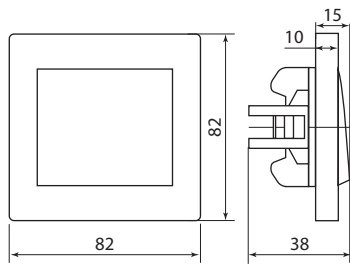
Технические характеристики

Наименование параметра		Значение
Соответствие стандартам	розетки	ГОСТ Р 51322.1-99
	выключатели	ГОСТ Р 51324.1-2005
	диммеры	ГОСТ Р 51324.2.1-2005
Способ установки		скрытый
Номинальное напряжение, В		250
Частота тока, Гц		50
Электрическая износостойкость, не менее, циклов в/о	розетки	10 000
	выключатели	40 000
Температура эксплуатации, °C		от 0 до +35
Степень защиты		IP20, IP44 (для розеток с крышкой)
Цвет		белый, слоновая кость, металл
Гарантийный срок службы, лет		3

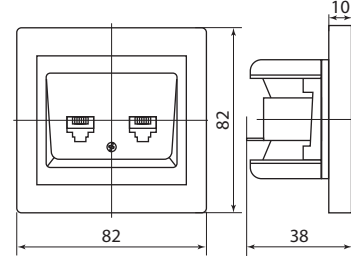
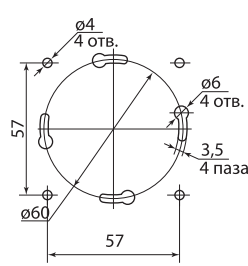
Изображение	Наименование	Цвет			Схема подключения
		Белый	Слоновая кость	Металлик	
	Выключатель 2 кл. с подсветкой 10А "Сенеж" TDM	SQ1816-0014	SQ1816-0114	SQ1816-0214	
	Выключатель на 2 направления 1 кл. 10А "Сенеж" TDM	SQ1816-0015	SQ1816-0115	SQ1816-0215	
	Выключатель на 2 направления 2 кл. 10А "Сенеж" TDM	SQ1816-0016	SQ1816-0116	SQ1816-0216	
	Выключатель на 2 направления 1 кл. с подсветкой 10А "Сенеж" TDM	SQ1816-0017	SQ1816-0117	SQ1816-0217	
	Выключатель перекрестный 1 кл. 10А "Сенеж" TDM	SQ1816-0019	SQ1816-0119	SQ1816-0219	
	Кнопка звонка 6А "Сенеж" TDM	SQ1816-0020	SQ1816-0120	SQ1816-0220	
	Кнопка звонка с подсветкой 6А "Сенеж" TDM	SQ1816-0021	SQ1816-0121	SQ1816-0221	
	Светорегулятор 600 Вт "Сенеж" TDM	SQ1816-0028	SQ1816-0128	SQ1816-0228	
	Розетка 2П 10А 250В "Сенеж" TDM	SQ1816-0030	SQ1816-0130	SQ1816-0230	
	Розетка 2П+3 16А 250В "Сенеж" TDM	SQ1816-0032	SQ1816-0132	SQ1816-0232	
	Розетка 2П+3 16А 250В с защ. шт. "Сенеж" TDM	SQ1816-0033	SQ1816-0133	SQ1816-0233	
	Розетка двойная 2П 10А 250В "Сенеж" TDM	SQ1816-0034	SQ1816-0134	SQ1816-0234	
	Розетка двойная 2П 10А 250В с защ. шт. "Сенеж" TDM	SQ1816-0035	SQ1816-0135	SQ1816-0235	
	Розетка двойная 2П+3 16А 250В "Сенеж" TDM	SQ1816-0036	SQ1816-0136	SQ1816-0236	

Изображение	Наименование	Цвет			Схема подключения
		Белый	Слоновая кость	Металлик	
	Розетка двойная 2П+3 16А 250В с защ. шт. "Сенеж" TDM	SQ1816-0037	SQ1816-0137	SQ1816-0237	
	Розетка 2П+3 16А 250В IP44 с крышкой "Сенеж" TDM	SQ1816-0038	SQ1816-0138	SQ1816-0238	
	Розетка 2П+3 16А 250В IP44 с защ. шт. с крышкой "Сенеж" TDM	SQ1816-0039	SQ1816-0139	SQ1816-0239	
	Розетка телефонная RJ11 "Сенеж" TDM	SQ1816-0042	SQ1816-0142	SQ1816-0242	
	Розетка компьютерная RJ45 "Сенеж" TDM	SQ1816-0043	SQ1816-0143	SQ1816-0243	
	Розетка компьютерная двойная RJ45 "Сенеж" TDM	SQ1816-0044	SQ1816-0144	SQ1816-0244	
	Розетка телевизионная простая (0-2400МГц, "мама") "Сенеж" TDM	SQ1816-0045	SQ1816-0145	SQ1816-0245	
	Розетка двойная телефонная RJ11 "Сенеж" TDM	SQ1816-0047	SQ1816-0147	SQ1816-0247	
	Розетка телефонная RJ11 + компьютерная RJ45 "Сенеж" TDM	SQ1816-0048	SQ1816-0148	SQ1816-0248	
	Розетка SAT (F-разъем) 0-2400МГц "Сенеж" TDM	SQ1816-0050	SQ1816-0150	SQ1816-0250	
	Розетка 2П+3 16А 250В + 2 USB порта 2,1А 5В "Сенеж" TDM	SQ1816-0053	SQ1816-0153	SQ1816-0253	
	Рамка 2-х постовая "Сенеж" TDM	SQ1816-0055	SQ1816-0155	SQ1816-0255	
	Рамка 3-х постовая "Сенеж" TDM	SQ1816-0056	SQ1816-0156	SQ1816-0256	
	Рамка 4-х постовая "Сенеж" TDM	SQ1816-0057	SQ1816-0157	SQ1816-0257	

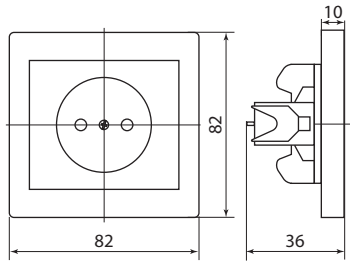
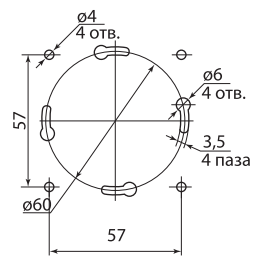
Габаритные размеры (мм)



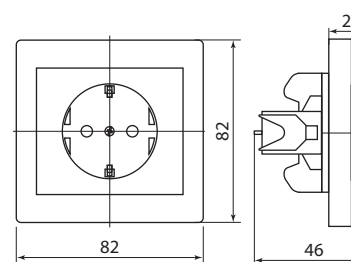
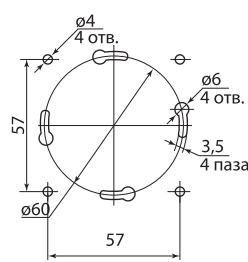
Выключатели и кнопки звонковые



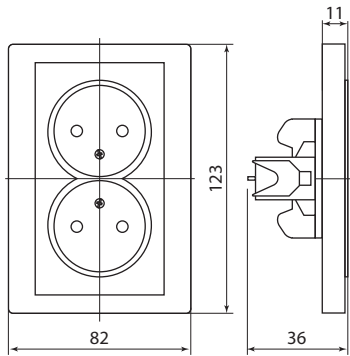
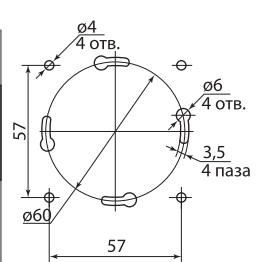
Розетки коммуникационные



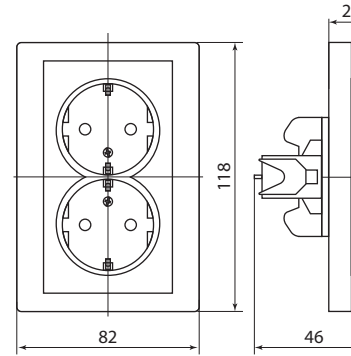
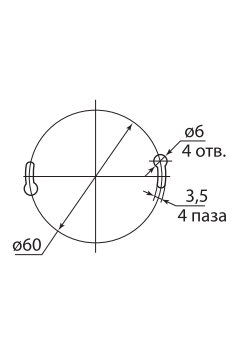
Розетки без заземления



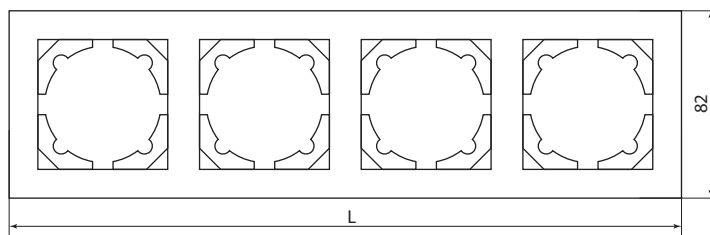
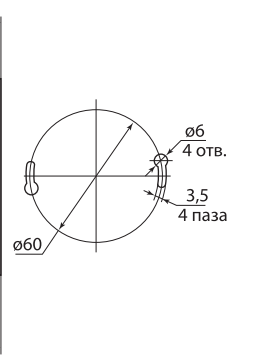
Розетки с заземлением



Розетки двойные с заземлением



Розетки двойные без заземления



Рамки

количество постов	L
2	153
3	224
4	295