

SANTEHGAZ PRO

RISPA

GROUP

Каталог продукции

RISPA
GROUP

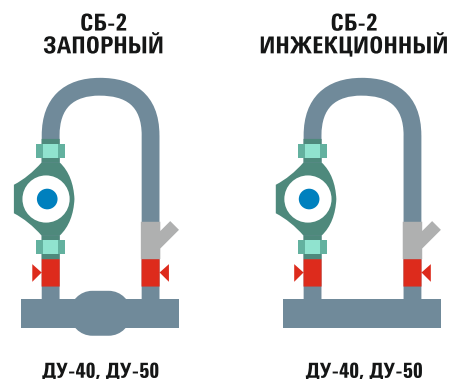
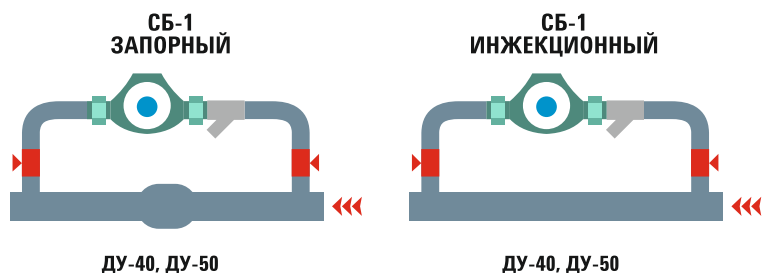
**ТЕРМО
ДИЗАЙН**
ПОЛОТЕНЦЕСУШИТЕЛИ

2026

Продукция собственного производства

Содержание:

1. Бойлеры косвенного нагрева с эмалированным покрытием	02
2. Бойлеры косвенного нагрева и ёмкости из нержавеющей стали	08
3. Буферные емкости	36
4 ЭПВ (комплект подключения блока ТЭНов для БКН)	42
4. Электрические отопительные котлы	43
5. Принцип работы и назначение ГРУ	46
6. Каскадные узлы	49
7. Гидроразделительные узлы и коллекторы	50
8. Системы байпас	53
9. Группы безопасности	53
10. Консольные крепления	53
11. Насосные группы	54
12. Катушка для размотки труб	54
13. Коллекторные шкафы	55
14. Шкафы для газовых счетчиков	55
15. Полотенцесушители	56
16. Полимерно-песчаные люки и люки под брусчатку	58



Байпас — это обходной трубопровод, который располагается параллельно основной магистрали. Его наличие также позволяет регулировать или при необходимости отключать определенный участок магистрали без прекращения ее работы.

Консольное крепление из нержавеющей стали



Артикул	Размер (ш, в, г, мм)	Вес (кг)
RTA INOX-0112HVR	345x85x120	1,1
RTA INOX-0111HVR	345x85x120	1
RTA INOX-0111HNR	345x85x120	1
RTA INOX-0113HVR	325x60x100	1

Крепления и кронштейны

Крепление для расширительного бака диаметром (3/4" и 1")



Крепление для расширительного бака диаметром (3/4" и 1") из нержавеющей стали AISI 304



Кронштейн напольный вставной для стальных радиаторов 22 и 33 типов



Расширительный бак для открытых систем отопления

Нержавеющая сталь



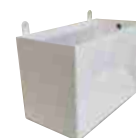
Размер (ш, в, г, мм)	Объем (л)	Вес (кг)
280x180x165	8	3
320x200x162	10	3,5
300x250x185	12	4

Сталь



Размер (ш, в, г, мм)	Объем (л)	Вес (кг)
160x240x160	6	2,86
320x230x162	12	5,28
330x305x185	18	6,94
400x400x162	24	9,42

Сталь (без крышки)



Размер (ш, в, г, мм)	Объем (л)	Вес (кг)
320x200x162	10	2,9

Насосные группы, комплектующие.

Продукция собственного производства

Насосная группа

Насосная Группа RISPA — сочетает в себе конструкторско-инженерное решение для быстрой и компактной установки циркуляционного насоса, запорно-регулирующей, а также смесительной арматуры на коллектор системы отопления. Применение данных групп существенно снижает время на проектирование и монтаж узлов системы теплоснабжения частного дома, коттеджа, и т.д.

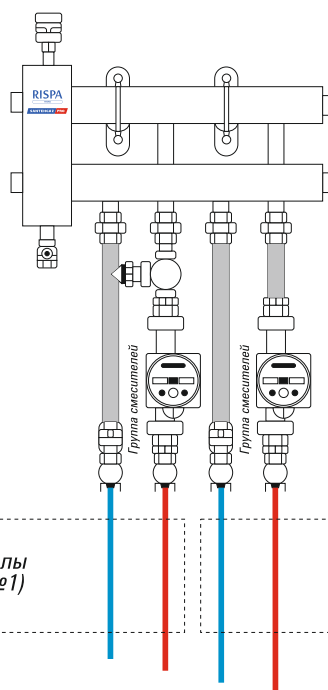
НГ проходная



НГ для трехходового клапана



Данные насосные группы предназначены для подключения циркуляционного насоса с монтажной длиной 180 мм



Катушка для размотки труб



Катушка предназначена для удобства монтажа систем напольного отопления, позволяет монтажнику самостоятельно равномерно разматывать бухту по мере укладки и фиксации трубы к изолирующему слою. Это своевременно минимизирует трудозатраты и увеличивает скорость укладки при монтаже систем трубопроводов.

Универсальна для всех типов и размеров труб в бухтах от 100 до 500 м

Размеры: Диаметр – 1200 мм, высота – 370 мм.
Вес 10,6 кг.



Сумка для переноски в комплекте

Шкафы коллекторные

Шкаф коллекторный предназначен для скрытого монтажа сантехнического оборудования, такого как коллекторы (гребенки) для водяного теплого пола, коллекторы для отопления, коллекторы сантехнические для водоснабжения, насосы, узлы учета (счетчики), запорная арматура (краны) и другие элементы, которые входят в систему отопления и водоснабжения.

К особенным преимуществам шкафов коллекторных RISPA относится:

- шкафы коллекторные наружного типа имеют модель увеличенной глубины 150 мм;
- шкафы коллекторные наружного типа оборудованы нижней съемной планкой.

Шкаф коллекторный (внутренний)



Артикул	Размер (в.г.ш. мм)	Упаковка (к)	Вес (кг)
ШРВ-0	668x(125-185)x402	1	5,82
ШРВ-1	668x(125-185)x492	1	6,66
ШРВ-2	668x(125-185)x592	1	7,6
ШРВ-3	668x(125-185)x742	1	9,02
ШРВ-4	668x(125-185)x892	1	10,42
ШРВ-5	668x(125-185)x1042	1	11,68
ШРВ-6	668x(125-185)x1192	1	13,1

125-185 глубина регулируется

Шкаф коллекторный (наружный)



Артикул	Размер (в.г.ш. мм)	Упаковка (к)	Вес (кг)
ШРН-0	652x120x367	1	5,16
ШРН-1	652x120x457	1	6,1
ШРН-2	652x120x557	1	6,94
ШРН-3	652x120x707	1	8,4
ШРН-4	652x120x857	1	9,7
ШРН-5	652x120x1007	1	11,8
ШРН-6	652x120x1157	1	12,66
ШРНГ-0	652x150x367	1	5,5
ШРНГ-1	652x150x457	1	6,4
ШРНГ-2	652x150x557	1	7,38
ШРНГ-3	652x150x707	1	8,9
ШРНГ-4	652x150x857	1	10,28
ШРНГ-5	652x150x1007	1	11,68
ШРНГ-6	652x150x1157	1	13,12

! Все изделия изготавливаются из стали толщиной 0,8 мм, и перед покраской проходят процесс фосфатирования

Шкафы для газовых счетчиков

Шкаф для газового счетчика



Артикул	Размер (ш.г.в. мм)	Упаковка (к)	Вес (кг)
ШГС-1.2-110	230x205x285	1	2,3
ШГС-2.0-200	355x220x310	1	3,52
ШГС-2.0-250	355x225x315	1	3,52
ШГСБЭС-1.2-110	230x200x285	1	2,12



Артикул	Размер (ш.г.в. мм)	Упаковка (к)	Вес (кг)
ШРДГ	260x195x245	1	2,38

Шкаф для газового счетчика с дверцей



Артикул	Размер (ш.г.в. мм)	Упаковка (к)	Вес (кг)
ШГСД-1.2-110	230x205x280	1	1,92
ШГСД-2.0-200	360x220x310	1	2,94
ШГСД-2.0-250	360x220x310	1	2,94
ШГСДЭС-1.2-110	230x205x280	1	2,36
ШГСДЭС-2.0-200	355x220x310	1	3,7
ШГСДЭС-2.0-250	360x220x310	1	3,7

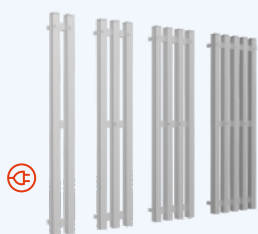
! Все изделия изготавливаются из стали толщиной 0,8 мм, и перед покраской проходят процесс фосфатирования

Полотенцесушители

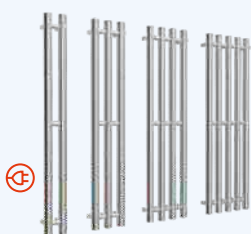
Продукция собственного производства

Серия STEEL

Модель-Quadro Line



Модель-Round Line



Модель-T Steel



Модель-Q Steel



Модель-V Steel



Модель-O Steel



Модель-N Steel



Модель-C Steel



Модель-U Steel



Серия STANDART

Модель-M/M-с полкой



Модель-D/D-с полкой



Модель-Dw/Dw-с полкой



Серия PREMIUM

Модель-F Premium



Модель-H Premium



Модель-N Premium



Модель-S Premium



Серия CLASSIC

Модель-Е



Модели-EP/EPK



Модель-ES



Модель-N



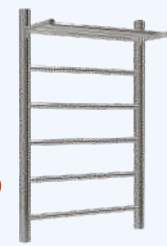
Модель-NT



Модель-T



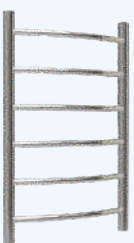
Модели-TP/TPK



Модель-J



Модель-R



Модели-RP/RPK



Модель-RS



Модель-W



Серия ELEGANT

Модель-Grand



Модель-Grand P



Модель-Strong



Модель-Maxima



Модель-Maxima P



Модель-Ultra



*на полотенцесушители из нержавеющей стали



*на полотенцесушители из стали