

ТЕХНИЧЕСКИЙ ПАСПОРТ ИЗДЕЛИЯ



СОЕДИНИТЕЛИ ДЛЯ ПРИБОРОВ УЧЕТА. ПОЛУСГОНЫ С НАКИДНОЙ ГАЙКОЙ ЛАТУННЫЕ

Модели: **VTr. 611**
VTr.612

ПС - 46179

Паспорт разработан в соответствии с требованиями ГОСТ 2.601-95

ТЕХНИЧЕСКИЙ ПАСПОРТ ИЗДЕЛИЯ

1. Модель

- VTr.611 – полусгон с накидной гайкой;
- VTr.612 – полусгон с накидной гайкой и обратным клапаном.

2. Назначение и область применения

2.1. Полусгоны с накидной гайкой предназначены для создания разборного штуцерного соединения на трубопроводах холодной и горячей воды, отопления и сжатого воздуха.

2.2. Основное назначение полусгонов – присоединение приборов учета (водо- и теплосчетчиков) и создания прямых участков длиной 3D до и после счетчика.

2.3. Полусгоны позволяет монтировать и демонтировать трубопроводную арматуру и приборы (счетчики, фильтры, клапана и т.п.) в пределах ограниченной монтажной длины без демонтажа присоединяемых трубопроводов.

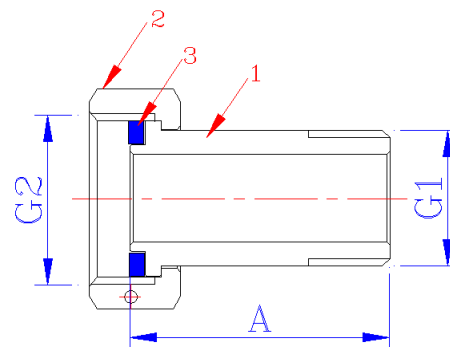
2.4. Полусгон со встроенным обратным клапаном позволяет выполнить требование п.7.1.9 СП 30.13330.2012 «Внутренний водопровод и канализация зданий».

3. Технические характеристики

№	Наименование характеристики	Ед. изм	Значение показателя	
			611	612
1	Рабочее давление	бар	16	10
2	Температурный интервал	°C	-20 ÷ +150	+5 ÷ +95
3	Средний полный срок службы	лет	50	20

4. Материал и конструкция

VTr.611

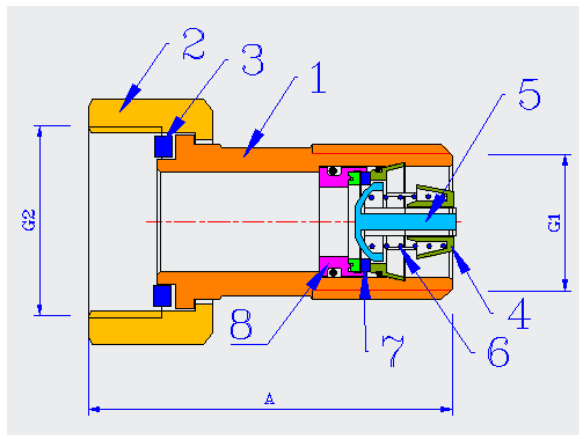


Паспорт разработан в соответствии с требованиями ГОСТ 2.601-95

ТЕХНИЧЕСКИЙ ПАСПОРТ ИЗДЕЛИЯ

Корпус 1 и накидная гайка 2 сгона выполнены из горячештампованной латуни марки CW 617N по стандарту EN 12165 (соответствует марке ЛС59-1 по ГОСТ 15527) с гальванопокрытием из никеля. Уплотняющая прокладка 3 выполнена из фторопласта.

VTr.612



В канал полусгона вставлен обратный клапан состоящий из нейлонового корпуса 4, штока с золотником 5 и пружины 6 из нержавеющей стали AISI 316. Узел седла состоит из нейлоновой седельной обоймы 8 и седла 7 из тефлона.

5. Номенклатура и габаритные размеры

Модель	Размер	G1,	G2,	A, мм	Вес, г
VTr.611	1/2"	1/2"	3/4"	40	88
	3/4"	3/4"	1"	50	152
VTr.612	1/2"	1/2"	3/4"	50	88

6. Указания по монтажу

6.1. Монтаж соединителей следует производить в соответствии с требованиями СП 73.13330.2012 «Внутренние санитарно-технические системы».

6.2. Монтаж следует производить с помощью рожковых гаечных ключей. Использование разводных или рычажных ключей не допускается.

ТЕХНИЧЕСКИЙ ПАСПОРТ ИЗДЕЛИЯ

6.3. Полусгон с обратным клапаном устанавливается на выходящем патрубке счетчика, чтобы направление движения воды соответствовало стрелке на корпусе.

Использование дополнительных уплотнительных материалов для присоединения накидной гайки не требуется.

6.4. При монтаже фитингов запрещается прикладывать к ним крутящие моменты, превышающие значения, указанные в таблице:

Размер, дюймы	1/2"	3/4"
Предельный крутящий момент (резьба), Нм	30	40
Предельный крутящий момент (накидная гайка), Нм	25	28

7. Указания по эксплуатации и техническому обслуживанию

7.1. Изделия должны эксплуатироваться при давлении и температуре, изложенных в таблице технических характеристик.

7.2. Накидные гайки необходимо подтягивать не реже, чем 1 раз в 6 месяцев.

7.3. При появлении течи из-под накидной гайки, следует проверить целостность уплотнительной прокладки. В случае её повреждения, прокладку следует заменить.

8. Условия хранения и транспортировки

8.1. Изделия должны храниться в упаковке предприятия – изготовителя по условиям хранения 3 по ГОСТ 15150.

8.2. Транспортировка изделий должна осуществляться в соответствии с условиями 5 по ГОСТ 15150.

9. Утилизация

9.1. Утилизация изделия (переплавка, захоронение, перепродажа) производится в порядке, установленном Законами РФ от 04 мая 1999 г. № 96-ФЗ "Об охране атмосферного воздуха" (в редакции от 01.01.2015), от 24 июня 1998 г. № 89-ФЗ (в редакции от 01.02.2015г) "Об отходах производства и потребления", от 10 января 2002 № 7-ФЗ « Об охране окружающей среды» (в редакции от 01.01.2015), а также другими российскими и региональными нормами, актами, правилами, распоряжениями и пр., принятыми во использование указанных законов.

9.2. Содержание благородных металлов: **нет**