

ПАСПОРТ.РУКОВОДСТВО ПО ЭКСПЛУАТАЦИИ



СОЕДИНИТЕЛЬНЫЕ ДЕТАЛИ ТРУБОПРОВОДОВ РЕЗЬБОВЫЕ, ЛАТУННЫЕ

Серия: VTr

ПС – 47639-4

ПАСПОРТ.РУКОВОДСТВО ПО ЭКСПЛУАТАЦИИ

1. Модели

| Модель | Наименование | Модель | Наименование |
|-----------|------------------------|-----------|---|
| VTr.090 | Угольник В-В 90° | VTr. 582 | Ниппель Н-Н |
| VTr.091 | Угольник В-В 45° | VTr. 583 | Пробка Н |
| VTr.092 | Угольник В-Н 90° | VTr. 590 | Заглушка В |
| VTr.093 | Угольник Н-Н 90° | VTr. 592 | Переходник В-Н |
| VTr.094 | Эксцентрик В-Н | VTr. 603 | Заглушка с ушком |
| VTr.095 | Эксцентрик Н-Н | VTr. 613 | Соединитель с накидной гайкой Н-В |
| VTr.130 | Тройник В-В-В | VTr. 614 | Соединитель с накидной гайкой В-В |
| VTr.131 | Тройник Н-Н-Н | VTr. 651 | Ниппель под сгонный ключ Н |
| VTr.132 | Тройник В-Н-В | VTr. 652 | Бочонок Н-Н |
| VTr.133 | Тройник В-Н-Н | VTr. 653 | Сгон Н-Н |
| VTr.134 | Тройник В-В-Н | VTr. 655 | Контргайка с ребордой |
| VTr.136 | Тройник косой В-В-В | VTr. 656 | Контргайка по ГОСТ |
| VTr.197 | Удлинитель В-Н | VTr. 660 | Футорка под шестигранник |
| VTr.198.C | Удлинитель В-Н (хром) | VTr. 661 | Крестовина двухплоскостная |
| VTr.240 | Муфта переходная В-В | VTr. 750 | Тройник переходной В-В-В |
| VTr.270 | Муфта В-В | VTr. 751 | Водорозетка В-В |
| VTr. 580 | Ниппель переходной Н-Н | VTr. 760 | Крестовина В-В-В-В |
| VTr. 581 | Футорка В-Н | VT.PTV.30 | Запирающий колпачок для клапанов терморегуляторов |

2. Назначение и область применения

2.1. Латунные резьбовые соединительные детали используются для создания разъемных резьбовых соединений на трубопроводах холодного питьевого, хозяйственного и горячего водоснабжения, отопления, сжатого воздуха и на технологических трубопроводах, транспортирующих газы и жидкости, не агрессивные к материалу соединителей. Соединители могут применяться на трубопроводах,

ПАСПОРТ.РУКОВОДСТВО ПО ЭКСПЛУАТАЦИИ

выполненных из любого материала (сталь, медь, латунь, пластик, металлополимер, полипропилен и т.п.).

2.2. Соединения выполняются на трубной цилиндрической резьбе по ГОСТ 6357-81 (ISO 228, EN 10226). Допускается соединение внутренней трубной цилиндрической резьбы по ГОСТ 6357-81 с наружной конической трубной резьбой по ГОСТ 6211-81 (ISO R7).

2.3. Наружная резьба соединителей не предназначена для соединений с накидной гайкой и плоской прокладкой.

2.4. Запирающий латунный колпачок VT.VTP.30 предназначен для установки на клапаны терморегуляторы с резьбой по термоголовку M30x1,5 для временного полного перекрытия потока теплоносителя через клапан на период проведения сервисных работ на отопительном приборе (ремонт, замена).

3. Технические характеристики

3.1. Избыточное давление

| G, дюймы | Номинальное давление, PN, МПа | Максимальное рабочее давление, P _p , МПа при температуре среды, °C | | |
|-------------|-------------------------------------|--|-----|-----|
| | | 120 | 200 | 250 |
| 1/4" | 4,0 | 4,0 | 3,2 | 2,7 |
| 3/8" | 4,0 | 4,0 | 3,2 | 2,7 |
| 1/2" | 4,0 | 4,0 | 3,2 | 2,7 |
| 3/4" | 4,0 | 4,0 | 3,2 | 2,7 |
| 1 " | 4,0 | 4,0 | 3,2 | 2,7 |
| 1 1/4" | 2,5 | 2,5 | 2,0 | 1,7 |
| 1 1/2" | 2,5 | 2,5 | 2,0 | 1,7 |
| 2" | 2,5 | 2,5 | 2,0 | 1,7 |

3.2. Параметры резьбы по ГОСТ 6357-81

| Обозначение резьбы в дюймах | Наружный диаметр резьбы, мм | Шаг резьбы, мм | Число витков резьбы на 1" |
|--------------------------------|--------------------------------|-------------------|------------------------------|
| 1/4" | 13,158 | 1,337 | 19 |
| 3/8" | 16,663 | 1,337 | 19 |
| 1/2" | 20,956 | 1,814 | 14 |

Паспорт и РЭ разработаны в соответствии с требованиями ГОСТ Р 2.601-2019 и ГОСТ Р 2.610-2019

ПАСПОРТ.РУКОВОДСТВО ПО ЭКСПЛУАТАЦИИ

| | | | |
|--------|--------|-------|----|
| 3/4" | 26,442 | 1,814 | 14 |
| 1" | 33,250 | 2,309 | 11 |
| 1 1/4" | 41,913 | 2,309 | 11 |
| 1 1/2" | 47,805 | 2,309 | 11 |
| 2" | 59,616 | 2,309 | 11 |

3.3. Прочие технические характеристики

| № | Наименование характеристики | Ед. изм. | Значение |
|------|--|-------------|---|
| 1 | Рабочая среда | | Вода, растворы гликолей до 50%, водяной пар, с учетом п.7.3 |
| 2 | Диапазон номинальных диаметров, DN | мм | 8...50 |
| 3 | Номинальное давление, DN | МПа | 2,5...4,0 |
| 4 | Диапазон температур рабочей среды: | | |
| 4.1. | - для всех деталей не имеющих уплотнений из EPDM и хромированных | °C | -40...+250 |
| 4.2. | - для хромированных деталей и имеющих уплотнение из EPDM | °C | -20...+110 |
| 5 | Максимальная температура окружающей среды | °C | 95 |
| 6 | Максимальная относительная влажность окружающей среды | % | 80 |
| 7 | Средний полный срок службы | лет | 50 |

4. Материалы

4.1. Соединители выполнены из горячепрессованной латуни марки CW617N по стандарту EN 12165 (соответствует марке

Паспорт и РЭ разработаны в соответствии с требованиями ГОСТ Р 2.601-2019 и ГОСТ Р 2.610-2019

ПАСПОРТ.РУКОВОДСТВО ПО ЭКСПЛУАТАЦИИ

ЛС59-2 по ГОСТ 15527-2004). Соединители (кроме VTr.198C) имеют гальванопокрытие из слоя никеля.

4.2. Удлинитель VTr.198C имеет гальванопокрытие из слоя хрома по медной подложке.

4.3. Ниппели VTr.580NE, VTr. 580.NEI, а также пробка VTr. 583.NR имеют уплотнительные кольца из EPDM, являющееся расходным материалом.

4.4. Соединители с накидной гайкой VTr.613 и VTr.614 комплектуются плоскими прокладками из безасбестового паронита. Прокладки являются расходным материалом.

4.5. Стопорное кольцо соединителя VTr.092.NE выполнено из нержавеющей стали AISI304.

5. Указания по монтажу

5.1. Монтаж соединителей следует производить в соответствии с требованиями СП 73.13330.2016 «Внутренние санитарно-технические системы».

5.2. Для монтажа хромированных удлинителей *VTr.198C* следует использовать шестигранный ключ.


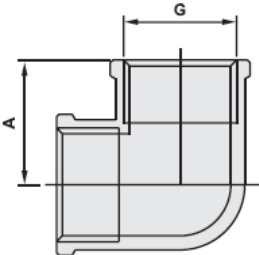
5.3. При монтаже фитингов запрещается превышать предельные моменты затяжки, указанные в таблице:


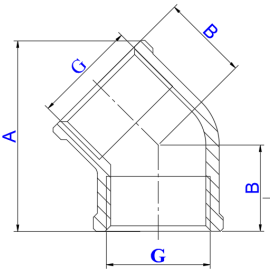
| Резьба, дюймы | 1/2" | 3/4" | 1" | 1 1/4" | 1 1/2" | 2" |
|--|------|------|----|--------|--------|-----|
| Предельный момент затяжки при монтаже, Н·м | 30 | 40* | 60 | 80 | 120 | 150 |
| *для соединителей «евроконус» предельный момент затяжки 20 Н·м | | | | | | |

5.4. При использовании запирающего колпачка VT.VTP.30 не допускается воздействие на него монтажного инструмента.

ПАСПОРТ.РУКОВОДСТВО ПО ЭКСПЛУАТАЦИИ

6. Номенклатура и габаритные размеры

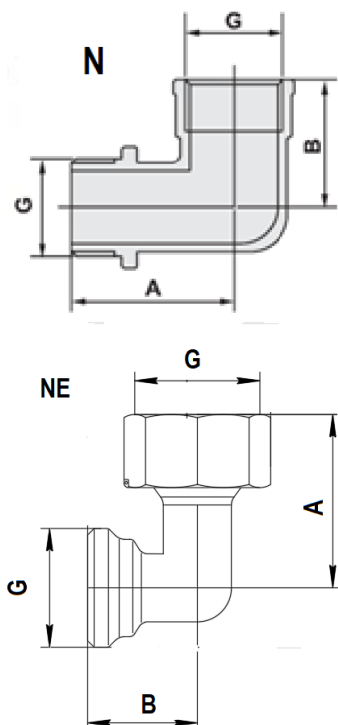
| <i>VTr.090</i> | | Угольник В-В 90° | |
|---|----------|---|--------|
|  | |  | |
| Артикул | G, дюймы | A, мм | Вес, г |
| VTr.090.N.0004 | 1/2" | 23 | 86 |
| VTr.090.N.0005 | 3/4" | 29 | 137 |
| VTr.090.N.0006 | 1" | 37 | 237 |
| VTr.090.N.0007 | 1 1/4" | 46 | 458 |
| VTr.090.N.0008 | 1 1/2" | 53 | 526 |
| VTr.090.N.0009 | 2" | 65 | 954 |

| <i>VTr.091</i> | | Угольник В-В 45° | | |
|--|----------|--|-------|--------|
|  | |  | | |
| Артикул | G, дюймы | A, мм | B, мм | Вес, г |
| VTr.091.N.0004 | 1/2" | 40 | 18 | 62 |
| VTr.091.N.0005 | 3/4" | 49 | 22 | 95 |

ПАСПОРТ.РУКОВОДСТВО ПО ЭКСПЛУАТАЦИИ

VTr.092

Угольник В-Н 90°



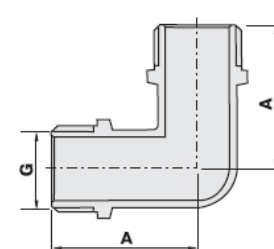
| Артикул | G, дюймы | A, мм | B, мм | Вес, г |
|-----------------|----------|-------|-------|--------|
| VTr.092.N.0002 | 1/4" | 21 | 14 | 23 |
| VTr.092.N.0004 | 1/2" | 35 | 27 | 77 |
| VTr.092.N.0005 | 3/4" | 44 | 34 | 127 |
| VTr.092.N.0006 | 1" | 54 | 41 | 219 |
| VTr.092.N.0007 | 1 1/4" | 68 | 54 | 434 |
| VTr.092.N.0008 | 1 1/2" | 72 | 62 | 554 |
| VTr.092.N.0009 | 2" | 87 | 73 | 971 |
| VTr.092.NE.0505 | 3/4"ЕК | 38 | 24 | 102 |

Паспорт и РЭ разработаны в соответствии с требованиями ГОСТ Р 2.601-2019 и ГОСТ Р 2.610-2019

ПАСПОРТ.РУКОВОДСТВО ПО ЭКСПЛУАТАЦИИ

VTr.093

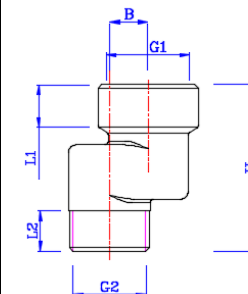
Угольник Н-Н



| Артикул | G, дюймы | A, мм | Вес, г |
|----------------|----------|-------|--------|
| VTr.093.N.0004 | 1/2" | 35 | 69 |
| VTr.093.N.0005 | 3/4" | 44 | 132 |
| VTr.093.N.0006 | 1" | 54 | 218 |

VTr. 094

Эксцентрик В-Н



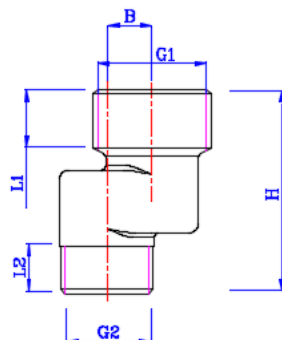
| Артикул | G1, дюймы | G2, дюймы | B, мм | H, мм | L1, мм | L2, мм | Вес, г |
|-----------------|-----------|-----------|-------|-------|--------|--------|--------|
| VTr.094.N.04010 | 1/2" | 1/2" | 10 | 43 | 11 | 10,5 | 82 |
| VTr.094.N.04020 | 1/2" | 1/2" | 20 | 43 | 11 | 10,5 | 96 |
| VTr.094.N.04030 | 1/2" | 1/2" | 30 | 43 | 11 | 10,5 | 109 |
| VTr.094.N.05010 | 3/4" | 3/4" | 10 | 49 | 15 | 12,5 | 124 |
| VTr.094.N.05020 | 3/4" | 3/4" | 20 | 49 | 15 | 12,5 | 141 |
| VTr.094.N.05030 | 3/4" | 3/4" | 30 | 49 | 15 | 12,5 | 158 |
| VTr.094.N.06010 | 1" | 1" | 10 | 49 | 15 | 12,5 | 169 |
| VTr.094.N.06020 | 1" | 1" | 20 | 49 | 15 | 12,5 | 193 |
| VTr.094.N.06030 | 1" | 1" | 30 | 49 | 15 | 12,5 | 218 |

Паспорт и РЭ разработаны в соответствии с требованиями ГОСТ Р 2.601-2019 и ГОСТ Р 2.610-2019

ПАСПОРТ.РУКОВОДСТВО ПО ЭКСПЛУАТАЦИИ

VTr. 095

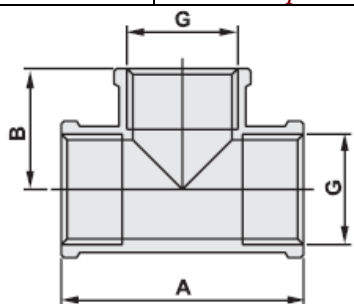
Эксцентрик Н-Н



| Артикул | G1, дюймы | G2, дюймы | B мм | H мм | L1, мм | L2, мм | Вес, г |
|-------------------|--------------|--------------|---------|---------|-----------|-----------|-----------|
| VTr.095.N.0504010 | 3/4" | 1/2" | 10 | 46 | 13 | 10,5 | 74 |
| VTr.095.N.0504020 | 3/4" | 1/2" | 20 | 46 | 13 | 10,5 | 88 |
| VTr.095.N.0504030 | 3/4" | 1/2" | 30 | 46 | 13 | 10,5 | 102 |
| VTr.095.N.0605010 | 1" | 3/4" | 10 | 50 | 16 | 12,5 | 113 |
| VTr.095.N.0605020 | 1" | 3/4" | 20 | 50 | 16 | 12,5 | 131 |
| VTr.095.N.0605030 | 1" | 3/4" | 30 | 50 | 16 | 12,5 | 146 |

VTr.130

Тройник В-В-В



| Артикул | G, дюймы | A, мм | B, мм | Вес, г |
|----------------|----------|----------|----------|-----------|
| VTr.130.N.0004 | 1/2" | 46 | 23 | 96 |
| VTr.130.N.0005 | 3/4" | 53 | 27 | 143 |
| VTr.130.N.0006 | 1" | 69 | 35 | 249 |

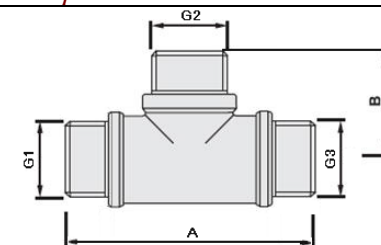
Паспорт и РЭ разработаны в соответствии с требованиями ГОСТ Р 2.601-2019 и ГОСТ Р 2.610-2019

ПАСПОРТ.РУКОВОДСТВО ПО ЭКСПЛУАТАЦИИ

| | | | | |
|----------------|--------|-----|----|-----|
| VTr.130.N.0007 | 1 1/4" | 80 | 40 | 445 |
| VTr.130.N.0008 | 1 1/2" | 92 | 46 | 524 |
| VTr.130.N.0009 | 2" | 103 | 52 | 843 |

VTr.131

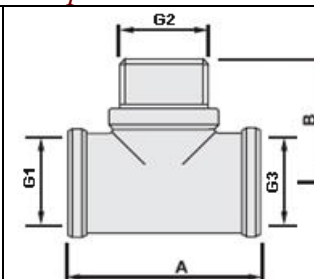
Тройник Н-Н-Н



| Артикул | G1, дюймы | G2, дюймы | G3, дюймы | A, мм | B, мм | Вес, г |
|-------------------|--------------|--------------|--------------|----------|----------|-----------|
| VTr.131.N.0004 | 1/2" | 1/2" | 1/2" | 60 | 30 | 100 |
| VTr.131.RN.050404 | 3/4" | 1/2" | 1/2" | 66 | 34 | 115 |
| VTr.131.RN.050405 | 3/4" | 1/2" | 3/4" | 72 | 34 | 130 |
| VTr.131.RN.050504 | 3/4" | 3/4" | 1/2" | 68 | 34 | 139 |
| VTr.131.N.0005 | 3/4" | 3/4" | 3/4" | 74 | 36 | 159 |

VTr.132

Тройник В-Н-В



| Артикул | G1, дюймы | G2, дюймы | G3, дюймы | A, мм | B, мм | Вес, г |
|-------------------|--------------|--------------|--------------|----------|----------|-----------|
| VTr.132.N.0004 | 1/2" | 1/2" | 1/2" | 46 | 30 | 98 |
| VTr.132.RN.050504 | 3/4" | 3/4" | 1/2" | 52 | 36 | 150 |
| VTr.132.RN.050404 | 3/4" | 1/2" | 1/2" | 48 | 34 | 142 |

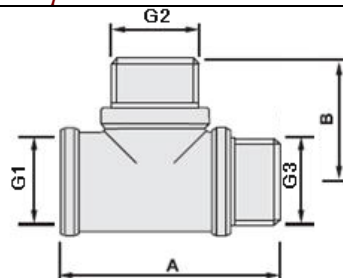
Паспорт и РЭ разработаны в соответствии с требованиями ГОСТ Р 2.601-2019 и ГОСТ Р 2.610-2019

ПАСПОРТ.РУКОВОДСТВО ПО ЭКСПЛУАТАЦИИ

| | | | | | | |
|-------------------|------|------|------|----|----|-----|
| VTr.132.RN.050405 | 3/4" | 1/2" | 3/4" | 58 | 34 | 136 |
| VTr.132.N.0005 | 3/4" | 3/4" | 3/4" | 58 | 36 | 145 |

VTr.133

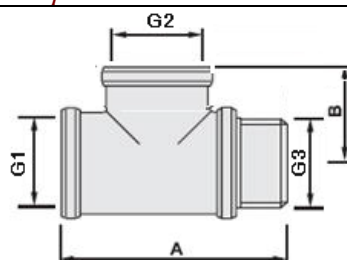
Тройник В-Н-Н



| Артикул | G1, дюймы | G2, дюймы | G3, дюймы | A, мм | B, мм | Вес, г |
|-------------------|--------------|--------------|--------------|----------|----------|-----------|
| VTr.133.N.0004 | 1/2" | 1/2" | 1/2" | 53 | 30 | 98 |
| VTr.133.RN.050404 | 3/4" | 1/2" | 1/2" | 56 | 34 | 138 |
| VTr.133.RN.050504 | 3/4" | 3/4" | 1/2" | 58 | 36 | 157 |
| VTr.133.RN.050405 | 3/4" | 1/2" | 3/4" | 62 | 34 | 145 |
| VTr.133.N.0005 | 3/4" | 3/4" | 3/4" | 64 | 38 | 164 |

VTr.134

Тройник В-В-Н



| Артикул | G1, дюймы | G2, дюймы | G3, дюймы | A, мм | B, мм | Вес, г |
|-------------------|--------------|--------------|--------------|----------|----------|-----------|
| VTr.133.N.0004 | 1/2" | 1/2" | 1/2" | 53 | 30 | 105 |
| VTr.134.RN.050405 | 3/4" | 1/2" | 3/4" | 58 | 34 | 144 |
| VTr.134.RN.050404 | 3/4" | 1/2" | 1/2" | 55 | 34 | 140 |

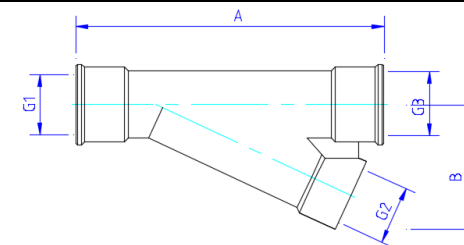
Паспорт и РЭ разработаны в соответствии с требованиями ГОСТ Р 2.601-2019 и ГОСТ Р 2.610-2019

ПАСПОРТ.РУКОВОДСТВО ПО ЭКСПЛУАТАЦИИ

| | | | | | | |
|-------------------|------|------|------|----|----|-----|
| VTr.134.RN.040505 | 1/2" | 3/4" | 3/4" | 56 | 36 | 140 |
| VTr.134.RN.040504 | 3/4" | 3/4" | 1/2" | 56 | 38 | 152 |
| VTr.133.N.0005 | 3/4" | 3/4" | 3/4" | 64 | 38 | 168 |

VTr.136

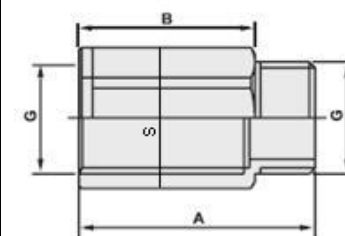
Тройник косой 25° для погружной гильзы В-В-В



| Артикул | G1, дюймы | G2, дюймы | G3, дюймы | A, мм | B, мм | Вес, г |
|----------------|--------------|--------------|--------------|----------|----------|-----------|
| VTr.136.N.0404 | 1/2" | 1/2" | 1/2" | 109 | 44 | 279 |
| VTr.136.N.0504 | 3/4" | 1/2" | 3/4" | 109 | 47 | 314 |
| VTr.136.N.0604 | 1" | 1/2" | 1" | 109 | 50 | 391 |

VTr.197

Удлинитель В-Н



| Артикул | G, дюймы | A, мм | B, мм | S, мм | Вес, г |
|----------------|-------------|----------|----------|----------|-----------|
| VTr.197.N.0410 | 1/2" | 20 | 10 | 24 | 27 |
| VTr.197.N.0415 | 1/2" | 25 | 15 | 24 | 33 |
| VTr.197.N.0420 | 1/2" | 30 | 20 | 24 | 42 |
| VTr.197.N.0425 | 1/2" | 35 | 25 | 24 | 47 |
| VTr.197.N.0430 | 1/2" | 40 | 30 | 24 | 53 |

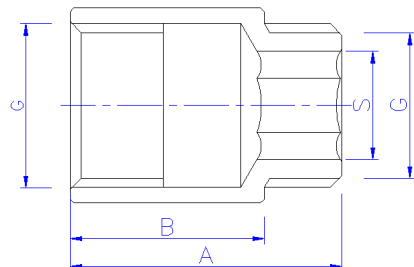
Паспорт и РЭ разработаны в соответствии с требованиями ГОСТ Р 2.601-2019 и ГОСТ Р 2.610-2019

ПАСПОРТ.РУКОВОДСТВО ПО ЭКСПЛУАТАЦИИ

| | | | | | |
|----------------|------|----|----|----|----|
| VTr.197.N.0440 | 1/2" | 50 | 40 | 24 | 67 |
| VTr.197.N.0450 | 1/2" | 60 | 50 | 24 | 79 |

VTr.198.C

Удлинитель хромированный В-Н



| Артикул | G, дюймы | A, мм | B, мм | S, мм | Вес, г |
|-----------------|-------------|----------|----------|----------|-----------|
| VTr.198.C.0410 | 1/2" | 20 | 10 | 12 | 32 |
| VTr.198.C.0415 | 1/2" | 25 | 15 | 12 | 39 |
| VTr.198.C.0420 | 1/2" | 30 | 20 | 12 | 46 |
| VTr.198.C.0425 | 1/2" | 35 | 25 | 12 | 53 |
| VTr.198.C.0430 | 1/2" | 40 | 30 | 12 | 59 |
| VTr.198.C.0440 | 1/2" | 50 | 40 | 12 | 71 |
| VTr.198.C.0450 | 1/2" | 60 | 50 | 12 | 85 |
| VTr.198.C.0460 | 1/2" | 70 | 60 | 12 | 98 |
| VTr.198.C.0470 | 1/2" | 80 | 70 | 12 | 113 |
| VTr.198.C.0480 | 1/2" | 90 | 80 | 12 | 124 |
| VTr.198.C.04100 | 1/2" | 110 | 100 | 12 | 141 |
| VTr.198.C.0515 | 3/4" | 27 | 15 | 17 | 65 |
| VTr.198.C.0520 | 3/4" | 32 | 20 | 17 | 78 |
| VTr.198.C.0525 | 3/4" | 37 | 25 | 17 | 87 |
| VTr.198.C.0530 | 3/4" | 42 | 30 | 17 | 96 |
| VTr.198.C.0540 | 3/4" | 52 | 40 | 17 | 118 |
| VTr.198.C.0550 | 3/4" | 62 | 50 | 17 | 142 |
| VTr.198.C.0560 | 3/4" | 72 | 60 | 17 | 157 |
| VTr.198.C.0570 | 3/4" | 82 | 70 | 17 | 180 |

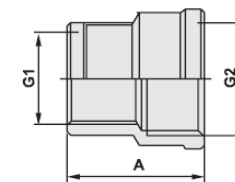
Паспорт и РЭ разработаны в соответствии с требованиями ГОСТ Р 2.601-2019 и ГОСТ Р 2.610-2019

ПАСПОРТ.РУКОВОДСТВО ПО ЭКСПЛУАТАЦИИ

| | | | | | |
|-----------------|------|-----|-----|----|-----|
| VTr.198.C.0580 | 3/4" | 92 | 80 | 17 | 214 |
| VTr.198.C.05100 | 3/4" | 112 | 100 | 17 | 268 |
| VTr.198.C.0615 | 1" | 28 | 15 | 22 | 104 |
| VTr.198.C.0620 | 1" | 33 | 20 | 22 | 123 |
| VTr.198.C.0625 | 1" | 38 | 25 | 22 | 139 |
| VTr.198.C.0630 | 1" | 43 | 30 | 22 | 155 |
| VTr.198.C.0640 | 1" | 53 | 40 | 22 | 188 |
| VTr.198.C.0650 | 1" | 63 | 50 | 22 | 222 |
| VTr.198.C.0660 | 1" | 73 | 60 | 22 | 251 |
| VTr.198.C.0670 | 1" | 83 | 70 | 22 | 287 |
| VTr.198.C.0680 | 1" | 93 | 80 | 22 | 335 |
| VTr.198.C.06100 | 1" | 113 | 100 | 22 | 376 |

VTr.240

Муфта переходная В-В



| Артикул | G2, дюймы | G1, дюйм ы | A, мм | Вес, г |
|----------------|--------------|------------------|----------|-----------|
| VTr.240.N.0403 | 1/2" | 3/8" | 28 | 41 |
| VTr.240.N.0502 | 3/4" | 1/4" | 30 | 64 |
| VTr.240.N.0504 | 3/4" | 1/2" | 32 | 77 |
| VTr.240.N.0503 | 3/4" | 3/8" | 30 | 64 |
| VTr.240.N.0604 | 1" | 1/2" | 40 | 99 |
| VTr.240.N.0605 | 1" | 3/4" | 39 | 131 |
| VTr.240.N.0704 | 1 1/4" | 1/2" | 41 | 149 |
| VTr.240.N.0705 | 1 1/4" | 3/4" | 41 | 163 |
| VTr.240.N.0706 | 1 1/4" | 1" | 42 | 187 |
| VTr.240.N.0806 | 1 1/2" | 1" | 43 | 210 |
| VTr.240.N.0807 | 1 1/2" | 1 1/4" | 43 | 227 |

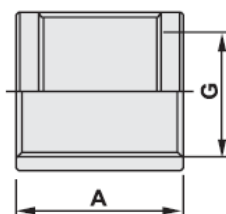
Паспорт и РЭ разработаны в соответствии с требованиями ГОСТ Р 2.601-2019 и ГОСТ Р 2.610-2019

ПАСПОРТ.РУКОВОДСТВО ПО ЭКСПЛУАТАЦИИ

| | | | | |
|----------------|----|--------|----|-----|
| VTr.240.N.0906 | 2" | 1" | 48 | 277 |
| VTr.240.N.0907 | 2" | 1 1/4" | 48 | 299 |
| VTr.240.N.0908 | 2" | 1 1/2" | 45 | 304 |

VTr.270

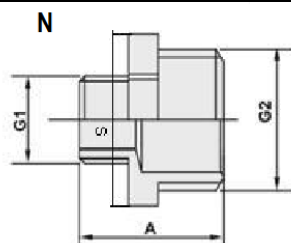
Муфта В-В



| Артикул | G, дюймы | A, мм | Вес, г |
|----------------|----------|-------|--------|
| VTr.270.N.0004 | 1/2" | 30 | 42 |
| VTr.270.N.0005 | 3/4" | 33 | 70 |
| VTr.270.N.0006 | 1" | 35 | 106 |
| VTr.270.N.0007 | 1 1/4" | 47 | 201 |
| VTr.270.N.0008 | 1 1/2" | 52 | 287 |
| VTr.270.N.0009 | 2" | 60 | 423 |

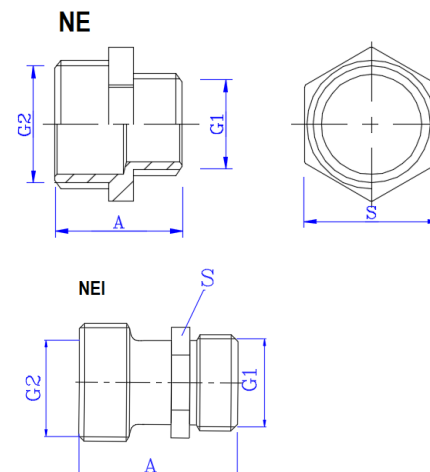
VTr. 580

Ниппель переходной Н-Н



Паспорт и РЭ разработаны в соответствии с требованиями ГОСТ Р 2.601-2019 и ГОСТ Р 2.610-2019

ПАСПОРТ.РУКОВОДСТВО ПО ЭКСПЛУАТАЦИИ



| Артикул | G2, дюймы | G1, дюймы | A, мм | S, мм | Вес, г |
|----------------|-----------|-----------|-------|-------|--------|
| VTr.580.N.0302 | 3/8" | 1/4" | 21 | 17 | 18 |
| VTr.580.N.0402 | 1/2" | 1/4" | 22 | 22 | 24 |
| VTr.580.N.0403 | 1/2" | 3/8" | 22 | 21 | 27 |
| VTr.580.N.0504 | 3/4" | 1/2" | 26 | 27 | 43 |
| VTr.580.N.0604 | 1" | 1/2" | 34 | 34 | 88 |
| VTr.580.N.0605 | 1" | 3/4" | 34 | 34 | 88 |
| VTr.580.N.0704 | 1 1/4" | 1/2" | 35 | 43 | 140 |
| VTr.580.N.0705 | 1 1/4" | 3/4" | 35 | 43 | 140 |
| VTr.580.N.0706 | 1 1/4" | 1" | 37 | 43 | 150 |
| VTr.580.N.0804 | 1 1/2" | 1/2" | 38 | 49 | 156 |
| VTr.580.N.0805 | 1 1/2" | 3/4" | 38 | 49 | 153 |
| VTr.580.N.0806 | 1 1/2" | 1" | 40 | 49 | 158 |
| VTr.580.N.0807 | 1 1/2" | 1 1/4" | 41 | 49 | 177 |
| VTr.580.N.0904 | 2" | 1/2" | 39 | 61 | 260 |
| VTr.580.N.0905 | 2" | 3/4" | 41 | 61 | 264 |
| VTr.580.N.0906 | 2" | 1" | 41 | 61 | 260 |
| VTr.580.N.0907 | 2" | 1 1/4" | 41 | 61 | 277 |
| VTr.580.N.0908 | 2" | 1 1/2" | 43 | 61 | 266 |

Паспорт и РЭ разработаны в соответствии с требованиями ГОСТ Р 2.601-2019 и ГОСТ Р 2.610-2019

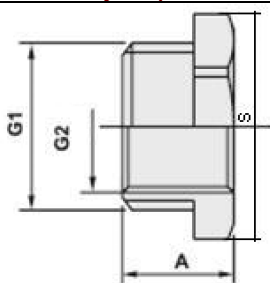
ПАСПОРТ.РУКОВОДСТВО ПО ЭКСПЛУАТАЦИИ

| | | | | | |
|-------------------|--------|------|------|----|----|
| VTr.580.NE.040E | 3/4"ЕК | 1/2" | 26 | 27 | 52 |
| VTr.580.NE.050E | 3/4"ЕК | 3/4" | 27,5 | 30 | 63 |
| VTr.580.NE.1.040E | 3/4"ЕК | 1/2" | 33 | 27 | 68 |

Расходные материалы и изделия: уплотнительное кольцо

VTr. 581

Футорка Н-В



| Артикул | G1, дюймы | G2, дюймы | A, мм | S, мм | Вес, г |
|----------------|--------------|--------------|----------|----------|-----------|
| VTr.581.N.0302 | 3/8" | 1/4" | 12 | 17 | 10 |
| VTr.581.N.0402 | 1/2" | 1/4" | 14 | 22 | 25 |
| VTr.581.N.0403 | 1/2" | 3/8" | 14 | 22 | 16 |
| VTr.581.N.0502 | 3/4" | 1/4" | 15 | 27 | 57 |
| VTr.581.N.0504 | 3/4" | 1/2" | 15 | 27 | 26 |
| VTr.581.N.0604 | 1" | 1/2" | 19 | 34 | 85 |
| VTr.581.N.0605 | 1" | 3/4" | 20 | 34 | 55 |
| VTr.581.N.0704 | 1 1/4" | 1/2" | 20 | 45 | 183 |
| VTr.581.N.0705 | 1 1/4" | 3/4" | 20 | 45 | 151 |
| VTr.581.N.0706 | 1 1/4" | 1" | 20 | 45 | 100 |
| VTr.581.N.0804 | 1 1/2" | 1/2" | 24 | 50 | 294 |
| VTr.581.N.0805 | 1 1/2" | 3/4" | 24 | 50 | 253 |
| VTr.581.N.0806 | 1 1/2" | 1" | 24 | 50 | 204 |
| VTr.581.N.0807 | 1 1/2" | 1 1/4" | 24 | 50 | 97 |
| VTr.581.N.0904 | 2" | 1/2" | 24 | 60 | 307 |
| VTr.581.N.0905 | 2" | 3/4" | 24 | 60 | 293 |
| VTr.581.N.0906 | 2" | 1" | 24 | 60 | 339 |
| VTr.581.N.0907 | 2" | 1 1/4" | 24 | 60 | 295 |

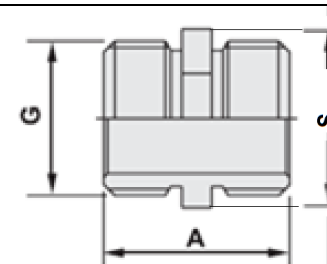
Паспорт и РЭ разработаны в соответствии с требованиями ГОСТ Р 2.601-2019 и ГОСТ Р 2.610-2019

ПАСПОРТ.РУКОВОДСТВО ПО ЭКСПЛУАТАЦИИ

| | | | | | |
|----------------|----|--------|----|----|-----|
| VTr.581.N.0908 | 2" | 1 1/2" | 24 | 60 | 207 |
|----------------|----|--------|----|----|-----|

VTr. 582

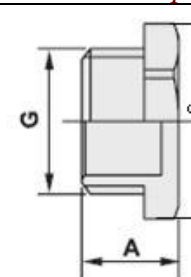
Ниппель Н-Н



| Артикул | G, дюймы | A, мм | S, мм | Вес, г |
|----------------|----------|-------|-------|--------|
| VTr.582.N.0004 | 1/2" | 23 | 21 | 30 |
| VTr.582.N.0005 | 3/4" | 29 | 27 | 47 |
| VTr.582.N.0006 | 1" | 30 | 34 | 93 |
| VTr.582.N.0007 | 1 1/4" | 38 | 43 | 142 |
| VTr.582.N.0008 | 1 1/2" | 40 | 49 | 175 |
| VTr.582.N.0009 | 2" | 44 | 61 | 273 |

VTr. 583

Пробка Н



| Артикул | G, дюймы | A, мм | S, мм | Вес, г |
|----------------|----------|-------|-------|--------|
| VTr.583.N.0004 | 1/2" | 14 | 24,5 | 27 |
| VTr.583.N.0005 | 3/4" | 15 | 30 | 43 |
| VTr.583.N.0006 | 1" | 17 | 36,5 | 75 |
| VTr.583.N.0007 | 1 1/4" | 22 | 46 | 136 |
| VTr.583.N.0008 | 1 1/2" | 24 | 53 | 165 |

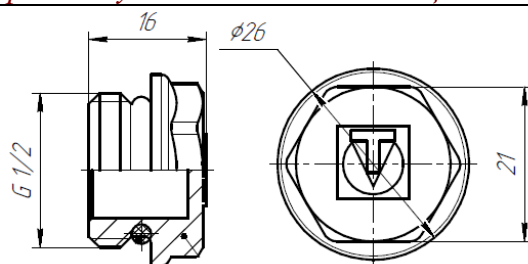
Паспорт и РЭ разработаны в соответствии с требованиями ГОСТ Р 2.601-2019 и ГОСТ Р 2.610-2019

ПАСПОРТ.РУКОВОДСТВО ПО ЭКСПЛУАТАЦИИ

| | | | | |
|----------------|----|----|----|-----|
| VTr.583.N.0009 | 2" | 26 | 66 | 279 |
|----------------|----|----|----|-----|

VTr. 583.NR

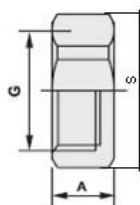
Пробка с уплотнительным кольцом Н



Расходные материалы и изделия: уплотнительное кольцо

VTr. 590

Заглушка В



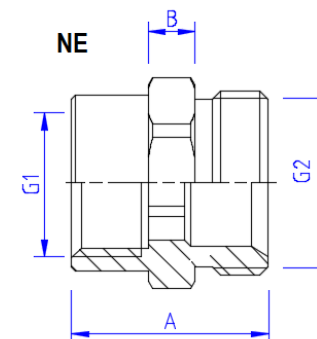
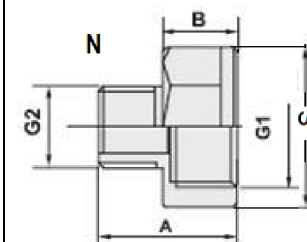
| Артикул | G, дюймы | A, мм | S, мм | Вес, г |
|----------------|----------|-------|-------|--------|
| VTr.590.N.0004 | 1/2" | 11 | 24,5 | 25 |
| VTr.590.N.0005 | 3/4" | 14 | 30 | 42 |
| VTr.590.N.0006 | 1" | 15 | 36,5 | 60 |
| VTr.590.N.0007 | 1 1/4" | 19 | 46 | 113 |
| VTr.590.N.0008 | 1 1/2" | 22 | 53 | 174 |
| VTr.590.N.0009 | 2" | 24 | 66 | 293 |

Паспорт и РЭ разработаны в соответствии с требованиями ГОСТ Р 2.601-2019 и ГОСТ Р 2.610-2019

ПАСПОРТ.РУКОВОДСТВО ПО ЭКСПЛУАТАЦИИ

VTr. 592

Переходник В-Н



| Артикул | G1, дюймы | G2, дюймы | A, мм | B, мм | S, мм | Вес, г |
|----------------|-----------|-----------|-------|-------|-------|--------|
| VTr.592.N.0302 | 3/8" | 1/4" | 19 | 10 | 20 | 21 |
| VTr.592.N.0402 | 1/2" | 1/4" | 19 | 10 | 24 | 25 |
| VTr.592.N.0403 | 1/2" | 3/8" | 19 | 10 | 24 | 28 |
| VTr.592.N.0503 | 3/4" | 3/8" | 26 | 15 | 31 | 42 |
| VTr.592.N.0504 | 3/4" | 1/2" | 26 | 15 | 31 | 62 |
| VTr.592.N.0604 | 1" | 1/2" | 26 | 15 | 36,5 | 71 |
| VTr.592.N.0605 | 1" | 3/4" | 27 | 15 | 36,5 | 75 |
| VTr.592.N.0704 | 1 1/4" | 1/2" | 30 | 19 | 46 | 135 |
| VTr.592.N.0705 | 1 1/4" | 3/4" | 31 | 19 | 46 | 132 |
| VTr.592.N.0706 | 1 1/4" | 1" | 32 | 19 | 46 | 142 |
| VTr.592.N.0806 | 1 1/2" | 1" | 37,5 | 23,5 | 53 | 192 |
| VTr.592.N.0807 | 1 1/2" | 1 1/4" | 40 | 24 | 53 | 211 |
| VTr.592.N.0906 | 2" | 1" | 39 | 26 | 68 | 274 |
| VTr.592.N.0907 | 2" | 1 1/4" | 42 | 26 | 68 | 270 |

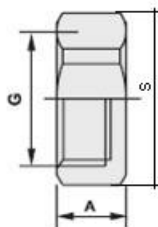
Паспорт и РЭ разработаны в соответствии с требованиями ГОСТ Р 2.601-2019 и ГОСТ Р 2.610-2019

ПАСПОРТ.РУКОВОДСТВО ПО ЭКСПЛУАТАЦИИ

| | | | | | | |
|-----------------|------|--------|----|-----|----|-----|
| VTr.592.N.0908 | 2" | 1 1/2" | 44 | 26 | 68 | 283 |
| VTr.592.NE.040E | 1/2" | 3/4"EK | 28 | 6,5 | 27 | 56 |
| VTr.592.NE.050E | 3/4" | 3/4"EK | 32 | 6,5 | 27 | 68 |

VTr. 603

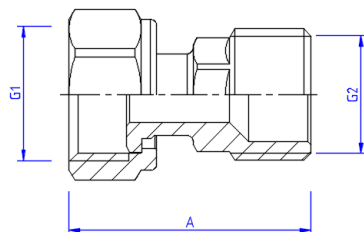
Заглушка с ушком для пломбировки В



| Артикул | G, дюймы | A, мм | S, мм | Вес, г |
|----------------|----------|-------|-------|--------|
| VTr.603.N.0004 | 1/2" | 11 | 24,5 | 23 |
| VTr.603.N.0005 | 3/4" | 14 | 30 | 41 |
| VTr.603.N.0006 | 1" | 15 | 36,5 | 56 |

VTr. 613

Соединитель с накидной гайкой В-Н



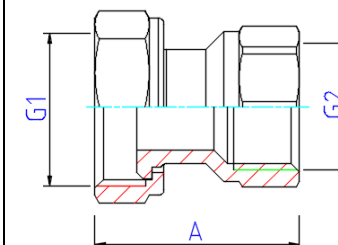
| Артикул | G1, дюймы | G2, дюймы | A, мм | Вес, г |
|----------------|-----------|-----------|-------|--------|
| VTr.613.N.0404 | 1/2" | 1/2" | 39 | 53 |
| VTr.613.N.0504 | 3/4" | 1/2" | 40 | 66 |
| VTr.613.N.0505 | 3/4" | 3/4" | 46 | 77 |
| VTr.613.N.0605 | 1" | 3/4" | 50 | 135 |
| VTr.613.N.0606 | 1" | 1" | 50 | 155 |
| VTr.613.N.0706 | 1 1/4" | 1" | 59 | 172 |

Расходные материалы и изделия: прокладка

ПАСПОРТ.РУКОВОДСТВО ПО ЭКСПЛУАТАЦИИ

VTr. 614

Соединитель с накидной гайкой В-В

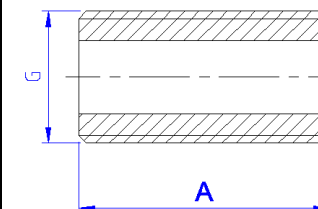


| Артикул | G1, дюймы | G2, дюймы | A, мм | Вес, г |
|----------------|-----------|-----------|-------|--------|
| VTr.614.N.0504 | 3/4" | 1/2" | 34 | 60 |
| VTr.614.N.0605 | 1" | 3/4" | 46 | 96 |

Расходные материалы и изделия: прокладка

VTr. 651

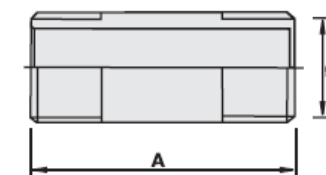
Ниппель под сгонный ключ Н



| Артикул | G, дюймы | A, мм | Вес, г |
|----------------|----------|-------|--------|
| VTr.651.N.0004 | 1/2" | 43 | 47 |
| VTr.651.N.0005 | 3/4" | 43 | 77 |

VTr. 652

Бочонок Н-Н

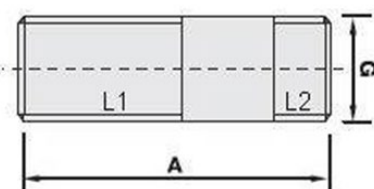


ПАСПОРТ.РУКОВОДСТВО ПО ЭКСПЛУАТАЦИИ

| Артикул | G, дюймы | A, мм | Вес, г |
|-----------------|----------|-------|--------|
| VTr.652.N.0406 | 1/2" | 60 | 70 |
| VTr.652.N.0408 | 1/2" | 80 | 97 |
| VTr.652.N.04010 | 1/2" | 100 | 121 |
| VTr.652.N.04015 | 1/2" | 150 | 189 |
| VTr.652.N.04020 | 1/2" | 200 | 255 |
| VTr.652.N.04025 | 1/2" | 250 | 321 |

VTr. 653

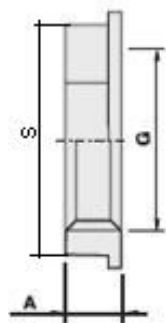
Сгон Н-Н



| Артикул | G, дюймы | A, мм | L1, мм | L2, мм | Вес, г |
|-----------------|----------|-------|--------|--------|--------|
| VTr.653.N.0408 | 1/2" | 80 | 40 | 10 | 93 |
| VTr.653.N.04010 | 1/2" | 100 | 40 | 10 | 114 |
| VTr.653.N.04015 | 1/2" | 150 | 40 | 10 | 167 |
| VTr.653.N.04020 | 1/2" | 200 | 40 | 10 | 243 |
| VTr.653.N.04025 | 1/2" | 250 | 40 | 10 | 319 |

VTr. 655

Контргайка с ребордой В



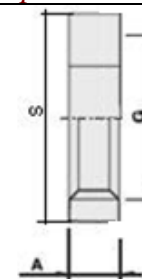
Паспорт и РЭ разработаны в соответствии с требованиями ГОСТ Р 2.601-2019 и ГОСТ Р 2.610-2019

ПАСПОРТ.РУКОВОДСТВО ПО ЭКСПЛУАТАЦИИ

| Артикул | G, дюймы | A, мм | S, мм | Вес, г |
|----------------|----------|-------|-------|--------|
| VTr.655.N.0004 | 1/2" | 7 | 23 | 13 |
| VTr.655.N.0005 | 3/4" | 7 | 30 | 18 |
| VTr.655.N.0006 | 1" | 7 | 36 | 21 |
| VTr.655.N.0007 | 1 1/4" | 7 | 45 | 33 |
| VTr.655.N.0008 | 1 1/2" | 10 | 50,5 | 49 |
| VTr.655.N.0009 | 2" | 10 | 65 | 112 |

VTr. 656

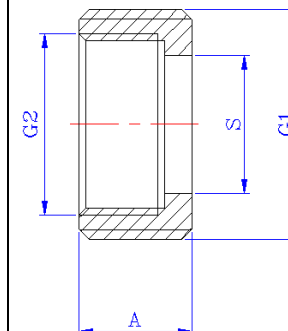
Контргайка по ГОСТ В



| Артикул | G, дюймы | A, мм | S, мм | Вес, г |
|----------------|----------|-------|-------|--------|
| VTr.656.N.0004 | 1/2" | 6,5 | 32 | 30 |
| VTr.656.N.0005 | 3/4" | 6,8 | 36 | 32 |
| VTr.656.N.0006 | 1" | 7 | 46 | 74 |
| VTr.656.N.0007 | 1 1/4" | 7 | 55 | 95 |

VTr. 660

Футорка под шестигранник Н-В



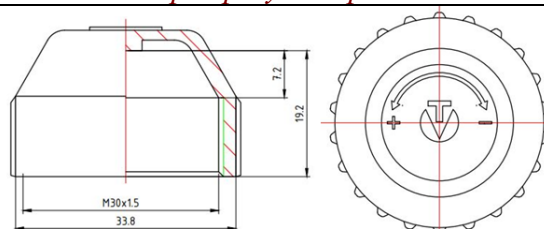
Паспорт и РЭ разработаны в соответствии с требованиями ГОСТ Р 2.601-2019 и ГОСТ Р 2.610-2019

ПАСПОРТ.РУКОВОДСТВО ПО ЭКСПЛУАТАЦИИ

| Артикул | G, дюймы | A, мм | Вес, г |
|----------------|----------|-------|--------|
| VTr.760.N.0004 | 1/2" | 46 | 106 |
| VTr.760.N.0005 | 3/4" | 53 | 163 |
| VTr.760.N.0006 | 1" | 69 | 318 |

VT.VTP.30

*Колпачок запирающий для клапанов
терморегуляторов*



7. Указания по эксплуатации и техническому обслуживанию

7.1. Изделия должны эксплуатироваться при условиях, изложенных в настоящем паспорте.

7.2. Не допускается замораживание рабочей среды внутри изделий.

7.3. Рабочая среда не должна способствовать образованию накипи и шлама на внутренних поверхностях изделия, а также вымыванию цинка из латуни. Карбонатный индекс горячей воды, проходящей через корпус изделия, не должен превышать $1,5 \text{ (мг-экв./дм}^3\text{)}^2$. Индекс Ланжелье для воды должен быть больше 0.

8. Условия хранения и транспортировки

8.1 В соответствии с ГОСТ 19433-88 изделия не относятся к категории опасных грузов, что допускает их перевозку любым видом транспорта в соответствии с правилами перевозки грузов, действующими на данном виде транспорта.

ПАСПОРТ.РУКОВОДСТВО ПО ЭКСПЛУАТАЦИИ

8.2. Изделия должны храниться в упаковке предприятия – изготовителя по условиям хранения 3 по таблице 13 ГОСТ 15150-69.

8.3. Транспортировка изделий должна осуществляться в соответствии с условиями 5 по таблице 13 ГОСТ 15150-69.

9. Утилизация

9.1. Утилизация изделия (переплавка, захоронение, перепродажа) производится в порядке, установленном Законами РФ от 04 мая 1999 г. № 96-ФЗ "Об охране атмосферного воздуха" (с изменениями и дополнениями), от 24 июня 1998 г. № 89-ФЗ ((с изменениями и дополнениями), "Об отходах производства и потребления", от 10 января 2002 № 7-ФЗ « Об охране окружающей среды» (с изменениями и дополнениями), а также другими российскими и региональными нормами, актами, правилами, распоряжениями и пр., принятыми во исполнение указанных законов.

10. Гарантийные обязательства

10.1. Изготовитель гарантирует соответствие изделия требованиям безопасности, при условии соблюдения потребителем правил применения, транспортировки, хранения, монтажа и эксплуатации.

10.2. Гарантия распространяется на все дефекты, возникшие по вине завода-изготовителя.

10.3. Гарантия не распространяется на дефекты, возникшие в случаях:

- нарушения паспортных режимов хранения, монтажа, испытания, эксплуатации и обслуживания изделия;
- ненадлежащей транспортировки и погрузо-разгрузочных работ;
- наличия следов воздействия веществ, агрессивных к материалам изделия;