

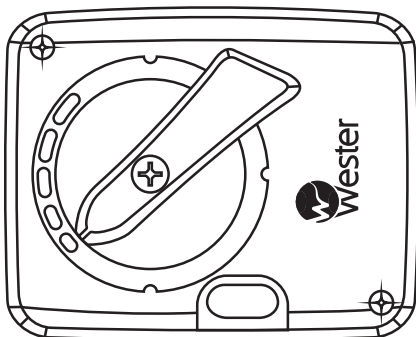
серия

S

Приводы Wester AR



Инструкция по монтажу и техническому обслуживанию



ARS

Внимательно прочитайте перед монтажом и техническим обслуживанием



1.	Назначение	3
2.	Технические параметры	3
3.	Установка привода	5
4.	Монтажные положения	5
5.	Электрическое подключение	6

Производитель сохраняет за собой право на внесение технических изменений или модернизацию изделий в любое время без предварительного уведомления, с сохранением основных технических характеристик.

Наряду с приведенными в паспорте указаниями по применению материалов при проведение работ следует руководствоваться соответствующими СП (СНиП) и инструкциями.

Техническое описание не заменяет профессиональные знания и навыки исполнителя работ.

1. НАЗНАЧЕНИЕ

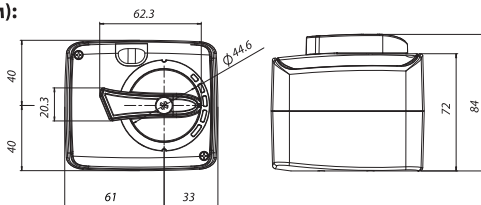
Приводы Wester AR серии S предназначены для управления поворотными 3/4-ходовыми смесительными клапанами. Электроприводы доступны с 2-х позиционным, 3-х точечным и аналоговым сигналами управления с углом поворота на 90 градусов. Приводом можно управлять вручную с помощью регулировочной рукоятки, для этого необходимо нажать на кнопку и повернуть рукоятку. Для возврата в автоматический режим работы необходимо также нажать на кнопку переключателя режимов. Приводы имеют стильный дизайн и компактные размеры.

2. ТЕХНИЧЕСКИЕ ПАРАМЕТРЫ

Параметр	Значение
Диапазон рабочих температур окружающей среды, °С	5...55
Степень защиты	Ip42
Длина кабеля, м	1
Уровень шума на дистанции 1м, Дб	40

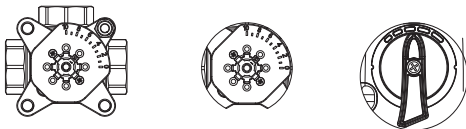


Артикул	Сигнал управления	Напряжение	Время закрытия, сек	Крутящий момент, Нм	Примечание
ARS62303P120	3-х точечный (SPDT)	220В AC	120	6	
ARS102303P120	3-х точечный (SPDT)	220В AC	120	10	
ARS6243P120	3-х точечный (SPDT)	24В AC	120	6	
ARS10243P120	3-х точечный (SPDT)	24В AC	120	10	
ARS62303P60	3-х точечный (SPDT)	220В AC	60	6	
ARS102303P60	3-х точечный (SPDT)	220В AC	60	10	
ARS62303P60	3-х точечный (SPDT)	220В AC	60	6	AUX(концевой выключатель)
AARS102303P60	3-х точечный (SPDT)	220В AC	60	10	AUX(концевой выключатель)
AARS62302P120	2-х позиционный (SPST)	220В AC	120	6	
ARS102302P120	2-х позиционный (SPST)	220В AC	120	10	
ARS624M60	Аналоговый 0(2)-10В	24В AC/DC	60/120	6	
ARS624M60	Аналоговый 0(2)-10В	24В AC/DC	60/120	6	

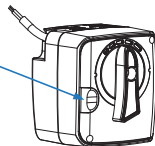
Размеры(мм):

3. УСТАНОВКА ПРИВОДА

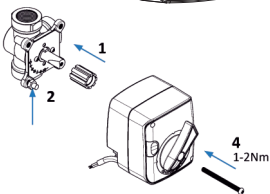
Перед установкой привода поверните шток клапана и рукоятку привода в положение 45° между входами клапана подающей и обратной линиями как показано на рисунке.



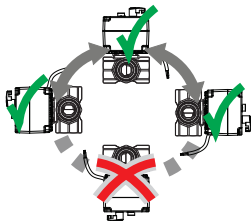
Переключение автоматического и ручного режимов. Нажав кнопку, вы можете управлять поворотной ручкой вручную.



Снимите ручку клапана и диск ограничитель поворота и установите переходник 1 на шток клапана. Установите шпильку 2 для фиксации привода на крышку клапана. Установите электропривод, диск-индикатор открытия и рукоятку и зафиксируйте винтом 4 с резьбой штока клапана.



4. Монтажные положения





5. Электрическое подключение



ВНИМАНИЕ!

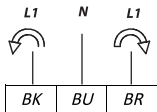
Электрическое подключение должно выполняться только квалифицированным электриком.

Отключите источник питания перед выполнением электрических подключений или обслуживания, чтобы предотвратить поражения электрическим током и повреждения оборудования!

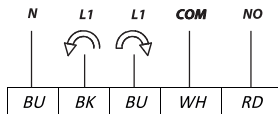
Предупреждение:

- Привод должен быть защищён предохранителем на 1А
- Запрещается открывать корпус привода!
- Привод должен быть электрически подключен в соответствии с местными техническими нормами.
- Соблюдайте правильное подключение напряжения.
- Установщики и пользователи несут ответственность за безопасную и правильную установку/работу привода

3-х точечный сигнал управления

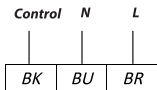


3-х точечный сигнал управления с концевым выключателем (AUX)*

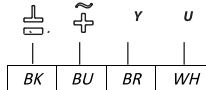


*Размыкание контактов в крайнем положении привода при вращении по часовой стрелке

2-х позиционный сигнал управления



Аналоговый 0(2)-10В сигнал управления



DIP переключатели

