

Технические данные

CO 2 BL 125/225-11/4/SK-FFS-R

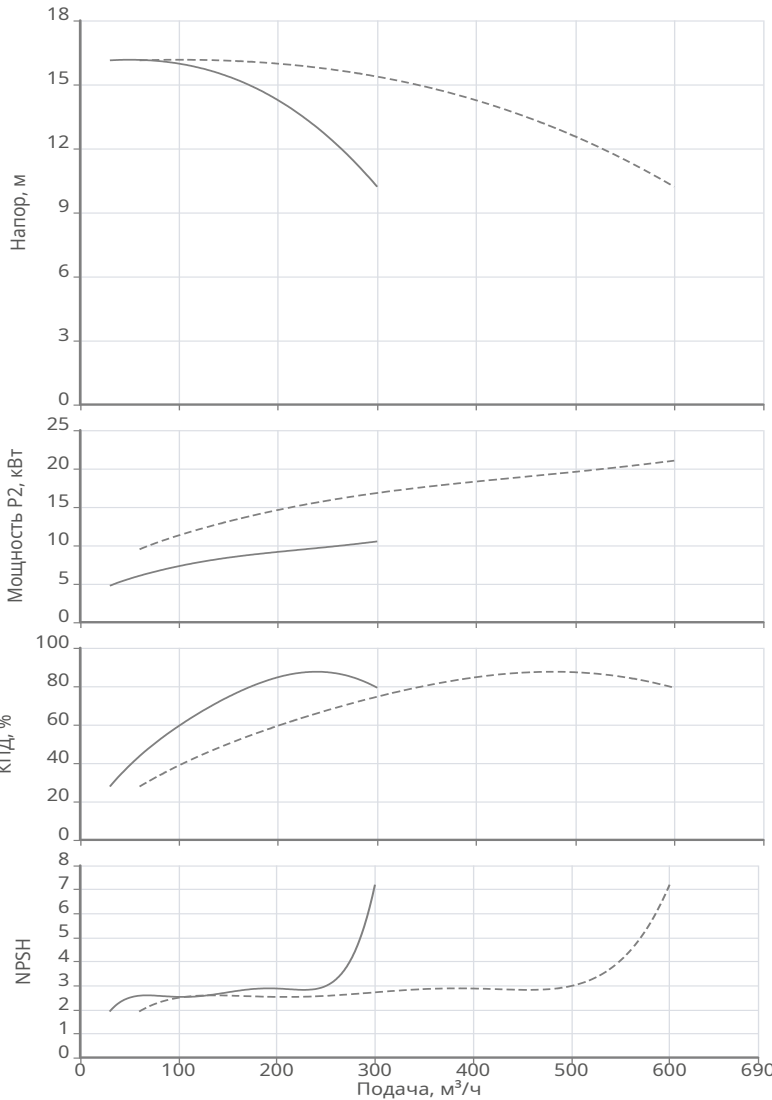
Тип: Модульная насосная установка (пожаротушение)

Разработал:

Дата: 30.03.2026

Проект:

Назначение:



Данные продукта

| | |
|---------------------------------------|---------------------------------|
| Макс. рабочее давление | 16 бар |
| Макс. напор | 16 м |
| Т мин. перекачиваемой жидкости | 5 °C |
| Т макс. перекачиваемой жидкости | 50 °C |
| Т мин. окружающей среды | 5 °C |
| Т макс. окружающей среды | 40 °C |
| Тип насосов | BL 125/225-11/4-R |
| Рама на виброопорах | Нет |
| Разделительные затворы на коллекторах | Да |
| Прибор управления на общей раме | Да |
| Степень защиты | IP 54 |
| Прибор управления | SK-FFS/2-11(24A)/J-6,3A/V-3-10A |

Данные мотора

| | |
|---|-----------------------|
| Тип мотора | 2474654 7AVEC160M4 |
| Монтажное исполнение | IM B35 |
| Типоразмер (габарит) | 160 |
| Принцип действия | Асинхронный (AC) |
| Класс эффективности | IE2 |
| Подключение к сети | 3~400 / 690 В / 50 Гц |
| Допустимый перепад напряжения | +/- 10% |
| Номинальная частота вращения | 1470 об/мин |
| Номинальная мощность | 11 кВт |
| Номинальный ток | 22.8 А |
| Отношение пускового тока к номинальному | 8.6 |
| Коэффициент мощности | 0.77 |
| КПД | 90.6 % |
| Степень защиты | IP 55 |
| Класс нагревостойкости изоляции | F |
| Уровень звукового давления | 63 dB(A) |
| Защита электродвигателя от перегрева | PTC |
| Сервис фактор (SF) | 1.15 |
| Кабельный ввод | 2-M40x1.5 + M16x1.5 |

Материалы

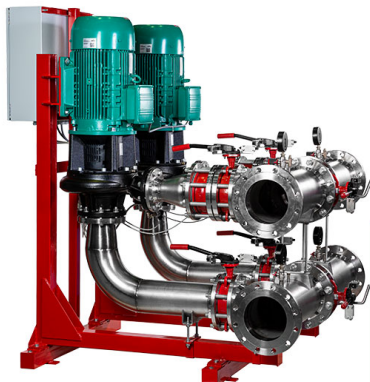
| | |
|---------------------------------------|---|
| Уплотнение со стороны рабочего колеса | MG12-AQ1EGG |
| Гидравлический корпус | Чугун EN-GJL-250 |
| Рабочее колесо | Чугун EN-GJL-200 с катафорезным покрытием |
| Фонарь | Чугун EN-GJL-250 с катафорезным покрытием |
| Вал гидравлической части | Нерж.сталь 1.4122 |
| Трубопровод | Нерж.сталь AISI 304 |

Подсоединение к трубопроводу

| | |
|-----|------------|
| DNs | DN250 PN16 |
| DNd | DN200 PN16 |

Дополнительная информация

| | |
|---------|---------|
| Вес | 953 кг |
| Артикул | 2453850 |



Технические данные

CO 2 BL 125/225-11/4/SK-FFS-R

Тип: Модульная насосная установка (пожаротушение)

Разработал:

Дата: 30.03.2026

Проект:

Назначение:



Информация о серии

Тип: Полностью проверенная и готовая к подключению модульная насосная установка с параллельно подключенными центробежными насосами с сухим ротором серии BL, включая прибор управления SK-FFS.

Применение: Для подачи воды в водяные автоматические установки пожаротушения и для внутреннего противопожарного водопровода в жилых, офисных и административных зданиях, а также в гостиницах, больницах, торговых центрах и промышленных системах.

Ваши преимущества

- Высокая надежность системы за счет использования одноступенчатых высокопроизводительных центробежных насосов в блочном исполнении с аксиальным всасывающим патрубком и радиально расположенным напорным патрубком, с сухим ротором серии BL
- Детали, контактирующие с перекачиваемой средой, устойчивы к воздействию коррозии
- 2-4 параллельно подключенных, вертикально расположенных одноступенчатых высокопроизводительных центробежных насосов в блочном исполнении насосов серии BL
- Удобный в эксплуатации прибор управления SK-FFS, имеющий сертификат для продукции противопожарного назначения TP EAЭС 043/2017
- Компактность в исполнении
- Длительный срок эксплуатации

Технические характеристики:

- Подключение: 3~400 В ± 10 %, 50 Гц
- Температура перекачиваемой жидкости: от +5 °С до +50 °С
- Максимальное рабочее давление: 16 бар
- Минимальное входное давление установки: определяется из условия обеспечения бескавитационной работы насосов, входящих в состав установки
- Температура окружающего воздуха: от +5 °С до +40 °С
- Относительная влажность воздуха: макс. 80%
- Подсоединение к трубопроводу: DN 80 - DN 250
- Класс защиты: IP 54
- Материал трубопровода: нержавеющая сталь или углеродистая сталь с катафорезным покрытием (CS в обозначении)



Быстрый подбор эффективного оборудования в selectonline.ru



Гарантия на оборудования от 2 до 5 лет.
Сервисная поддержка по всей стране.



BIM и CAD библиотека. Инструкции и сертификаты на wilo.ru в разделе Библиотека.



Подробнее о наших технологиях. **Сделано в России**

Технические данные

CO 2 BL 125/225-11/4/SK-FFS-R

Тип: Модульная насосная установка (пожаротушение)



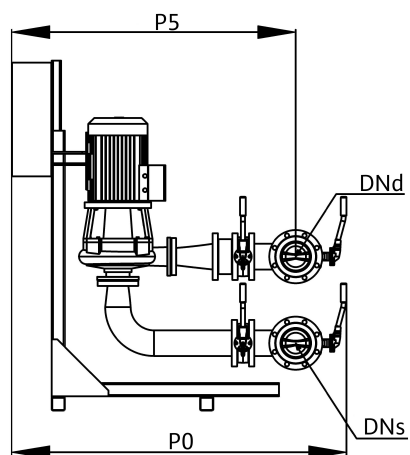
Разработал:

Дата: 30.03.2026

Проект:

Назначение:

Габаритные размеры



H0: 1980
H1: 479
H2: 1102
L1: 1340
L6: 600
L7: 1340
P0: 2021
P5: 1579