

Телефон
Телефакс

COR-3 MVL 808/SKw-EB-R

Установка: Установка ПД с частотным преобразователем

wilo

Клиент

Проект

№ клиента

№ проекта

Ответственный

Поз. №

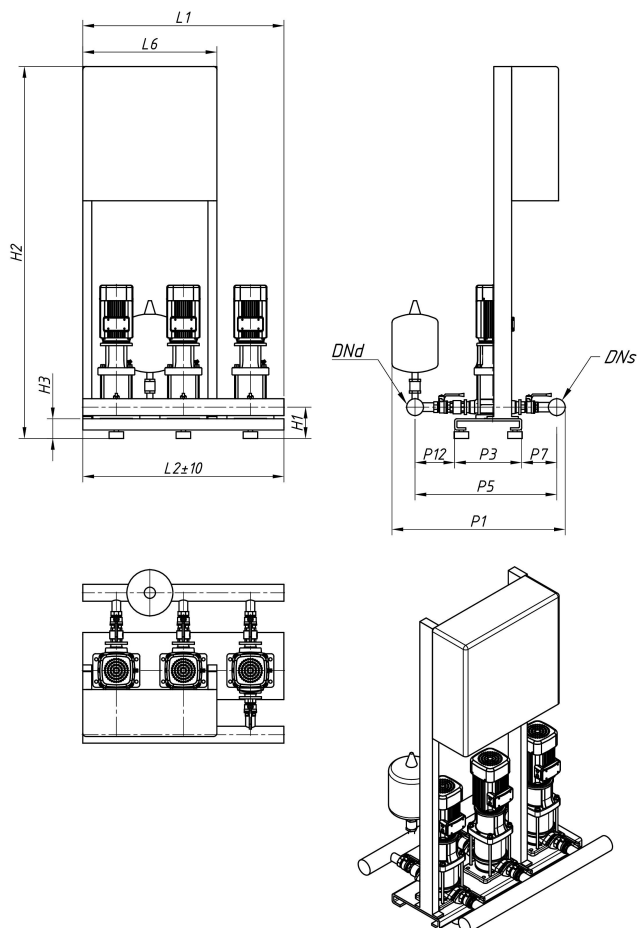
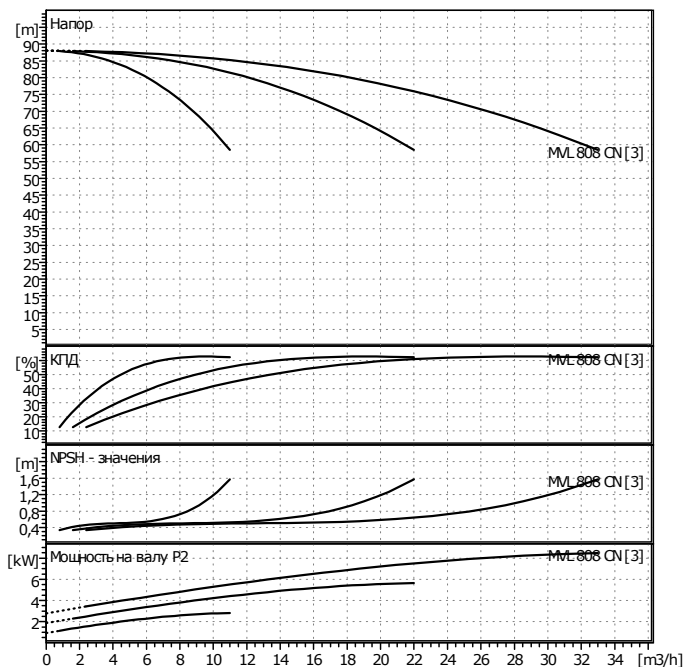
Редактор

Локальный

Дата

21/11/23

Страница 1 / 2



Данные запроса

Расход	0	m³/h
Напор	0	m
Перекачиваемая среда	Вода, чистая	
Температура жидкости	20	°C
Плотность	0,9983	kg/dm³
Кинематическая вязкость	1,005	mm²/s
Давление пара	0,02337	bar

Данные насоса

Производитель	WILO	
Тип	COR-3 MVL 808/SKw-EB-R	
Тип конструкции	Повысительная установка	
Вид агрегата	Многонасосная установка	
Степень ном. давления	PN 16	
Мин. температура жидкости	0	°C
Макс. температура жидкости	70	°C

Данные гидравлики (рабочая точка)

Расход	m³/h
Напор	m
Число оборотов	2900 1/min
Мощность на валу P2	kW
NPSH	m

Материалы / уплотнение

Корпус	EN-GJL 250
Вал	1.4301
Рабочее колесо	1.4301
Камеры ступеней	1.4301
Торцевое уплотнение	Q1Q1
Трубная обвязка	1.4301

Размеры

mm							
L1	900	P1	941				
L2	900	P3	450				
L6	400	P5	777				
H1	168	P7	153				
H2	1261	P12	174				
H3	88						

Всасывающая сторона DN	R 2 1/2 PN16
Напорная сторона DN	R 2 1/2 PN16
Вес	280 kg

Данные мотора

Ном. мощность P2	3	kW
Ном. число оборотов	2900	1/min
Ном. напряжение	3~380 V, 50 Hz	
Макс. потребление тока	6,19	A
Вид защиты	IP 55	
Допустимый перепад напряжения +/- 10%		

Арт.№ стандартного исполнения 2463191

Телефон
Телефакс

COR-3 MVL 808/SKw-EB-R

Установка: Установка ПД с частотным преобразователем

wilo

Клиент

№ клиента

Ответственный

Редактор

Проект

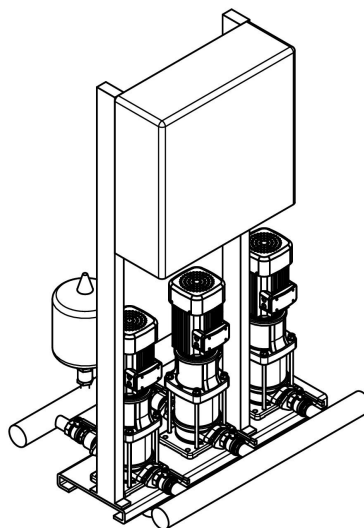
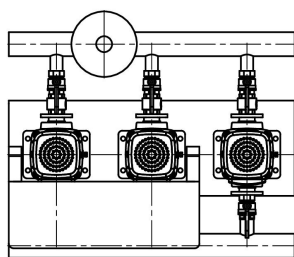
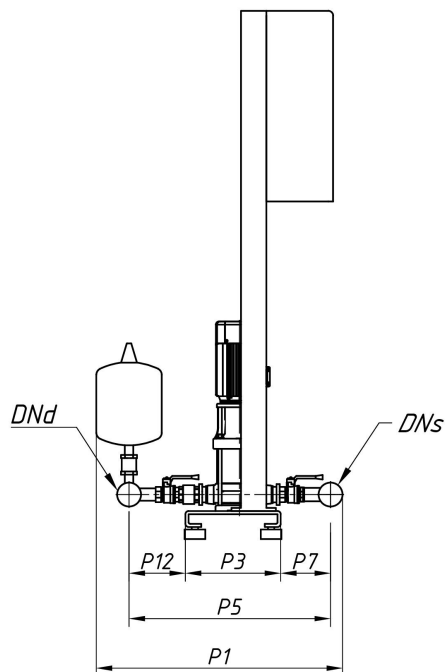
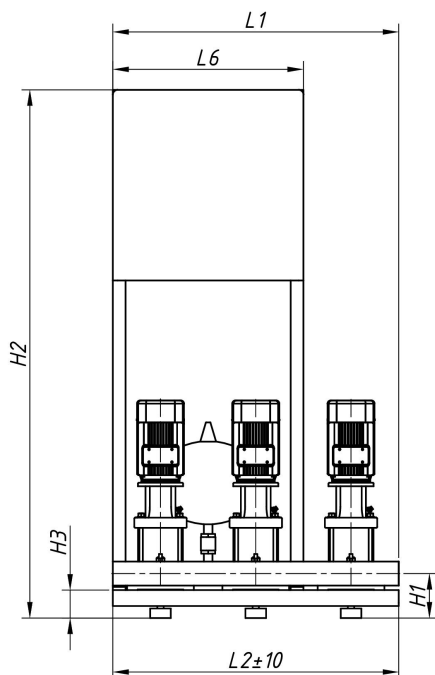
№ проекта

Поз. №

Локальный

Страница 2 / 2

Дата 21/11/23



Стандарт

Всасывающая сторона DN5 2 1/2 PN16

Напорная сторона DNd R 2 1/2 PN16

Размеры

mm

L1	900	P1	941				
L2	900	P3	450				
L6	400	P5	777				
H1	168	P7	153				
H2	1261	P12	174				
H3	88						