

Технические данные
IPL 32/85-0,37/2
Тип: Ин-лайн насос

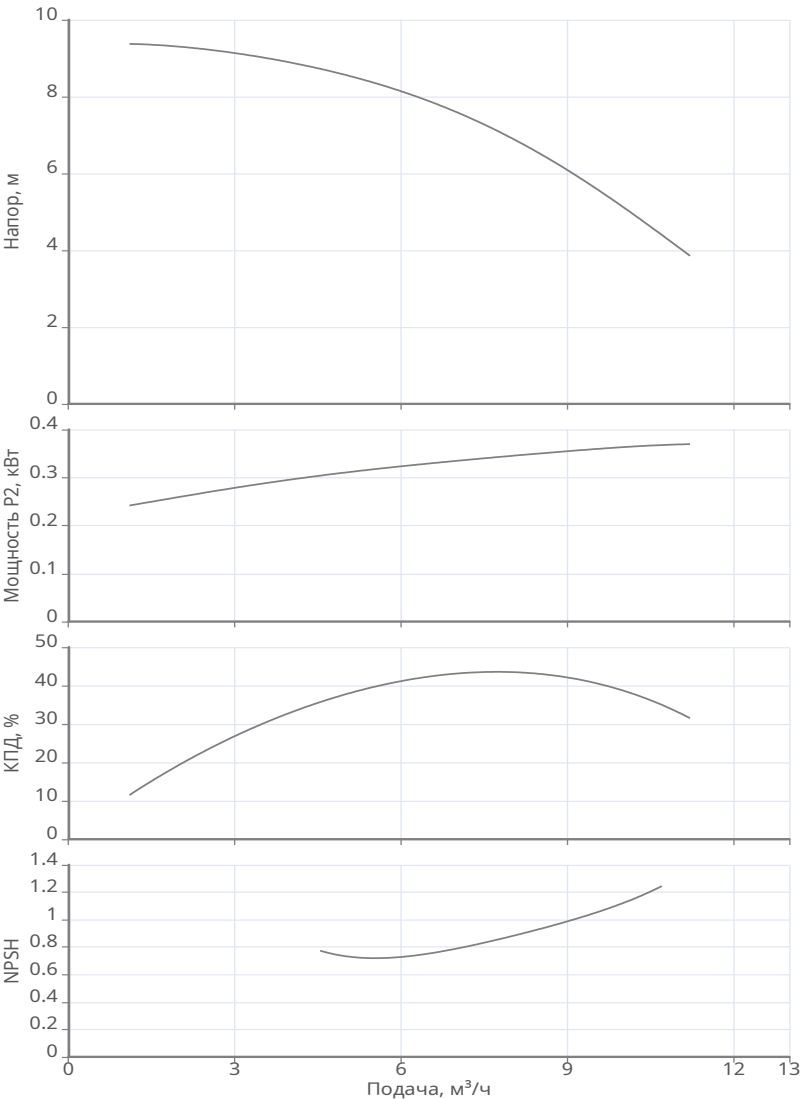


Разработал:

Дата: 10.12.2025

Проект:

Назначение:



Данные продукта

Макс. рабочее давление	10 бар
Т мин. перекачиваемой жидкости	-20 °C
Т макс. перекачиваемой жидкости	120 °C
Диаметр рабочего колеса	87 мм

Данные мотора

Тип мотора	Q2EFS71M2C80-F188
Типоразмер (габарит)	71
Класс эффективности	IE2
Подключение к сети	3~230 / 400 В / 50 Гц
Допустимый перепад напряжения	+/- 10%
Номинальная частота вращения	2850 об/мин
Номинальная мощность	0.37 кВт
Номинальный ток	0.86 А
Отношение пускового тока к номинальному	8.1
Коэффициент мощности	0.8
КПД	74.5 %
Степень защиты	IP 55
Класс нагревостойкости изоляции	F
Уровень звукового давления	54 dB(A)
Кабельный ввод	1 × M20

Материалы

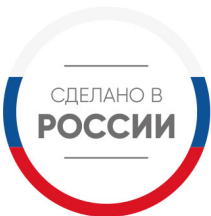
Уплотнение со стороны рабочего колеса	MG12-AQ1EGG
Гидравлический корпус	Чугун EN-GJL-250 с катафорезным покрытием
Рабочее колесо	PPE-GF30
Фонарь	Чугун EN-GJL-250 с катафорезным покрытием
Вал электродвигателя	Нерж.сталь AISI 420

Подсоединение к трубопроводу

DNs	DN32 PN10
DNd	DN32 PN10

Дополнительная информация

Вес	19 кг
Артикул	2459930



Технические данные

IPL 32/85-0,37/2

Тип: Ин-лайн насос

wilo

Разработал:

Дата: 10.12.2025

Проект:

Назначение:

Информация о серии

Одноступенчатый центробежный насос с сухим ротором линейного типа, предназначенный для установки в трубах или на фундаменте. Блочная конструкция с низким уровнем шума и вибрации, с фонарем и неподвижно присоединенным стандартным электродвигателем с фланцевым креплением (стандартный электродвигатель). С не зависящим от направления вращения скользящим торцевым уплотнением в кожухе с принудительным охлаждением и снижающим кавитацию рабочим колесом. Фланцы имеют штуцеры G1/8" для измерения давления. Все компоненты из серого чугуна имеют катодное покрытие.

Габаритные размеры

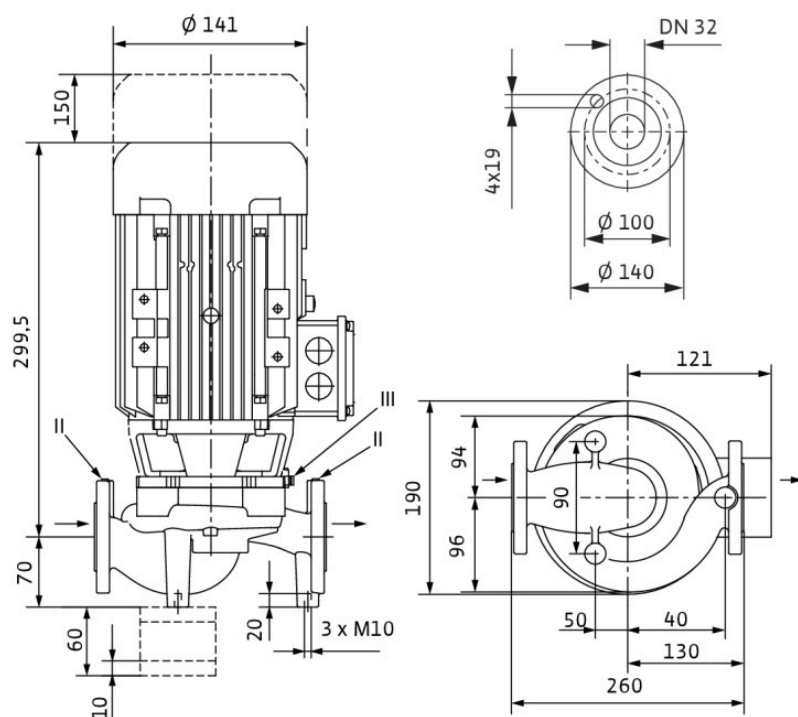
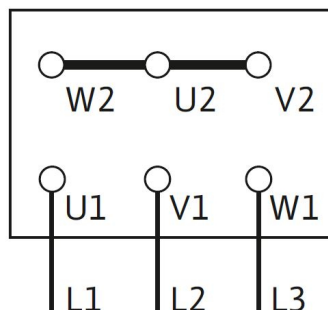


Схема подключения



Подключение Y