

Технические данные  
IPL 40/160-4/2  
Тип: Ин-лайн насос

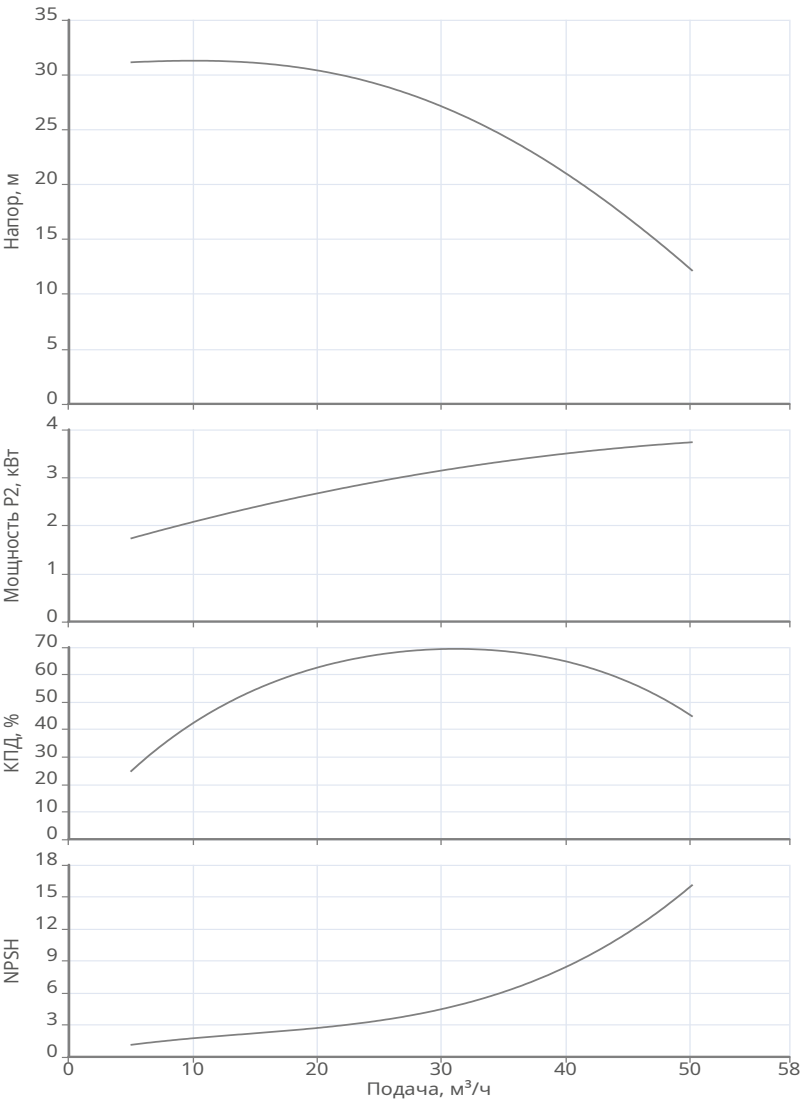


Разработал:

Дата: 10.12.2025

Проект:

Назначение:



**Данные продукта**

|                                 |        |
|---------------------------------|--------|
| Макс. рабочее давление          | 10 бар |
| Т мин. перекачиваемой жидкости  | -20 °C |
| Т макс. перекачиваемой жидкости | 120 °C |
| Диаметр рабочего колеса         | 156 мм |

**Данные мотора**

|   |                       |
|---|-----------------------|
| Тип мотора                              | Q3EFS112M2C83-F188    |
| Типоразмер (габарит)                    | 112                   |
| Класс эффективности                     | IE3                   |
| Подключение к сети                      | 3~400 / 690 В / 50 Гц |
| Допустимый перепад напряжения           | +/- 10%               |
| Номинальная частота вращения            | 2915 об/мин           |
| Номинальная мощность                    | 4 кВт                 |
| Номинальный ток                         | 7.4 А                 |
| Отношение пускового тока к номинальному | 9.7                   |
| Коэффициент мощности                    | 0.87                  |
| КПД                                     | 88.1 %                |
| Степень защиты                          | IP 55                 |
| Класс нагревостойкости изоляции         | F                     |
| Уровень звукового давления              | 65 dB(A)              |
| Кабельный ввод                          | 1 × M20               |

**Материалы**

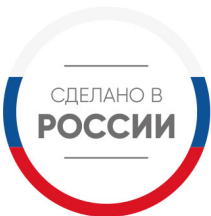
|                                       |   |
|---------------------------------------|---|
| Уплотнение со стороны рабочего колеса | MG12-AQ1EGG                               |
| Гидравлический корпус                 | Чугун EN-GJL-250 с катафорезным покрытием |
| Рабочее колесо                        | PPE-GF30                                  |
| Фонарь                                | Чугун EN-GJL-250 с катафорезным покрытием |
| Вал электродвигателя                  | Нерж.сталь AISI 420                       |

**Подсоединение к трубопроводу**

|     |           |
|-----|-----------|
| DNs | DN40 PN10 |
| DNd | DN40 PN10 |

**Дополнительная информация**

|         |         |
|---------|---------|
| Вес     | 45.5 кг |
| Артикул | 2459941 |



## Технические данные

IPL 40/160-4/2

Тип: Ин-лайн насос

wilo

Разработал:

Дата: 10.12.2025

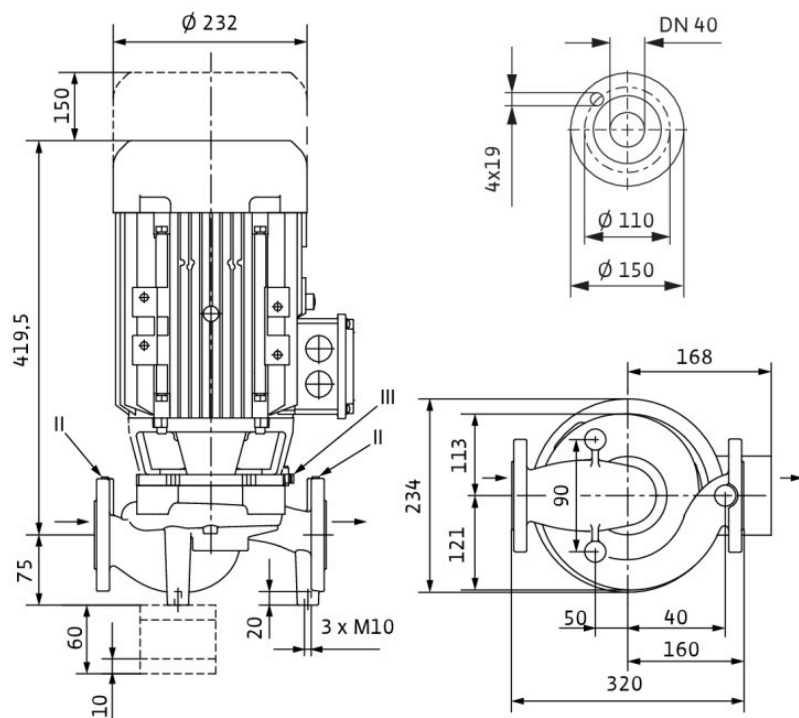
Проект:

Назначение:

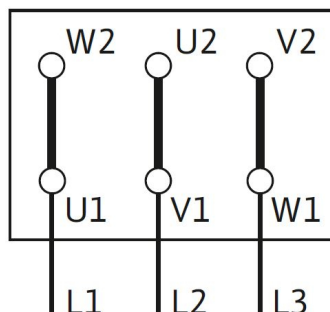
### Информация о серии

Одноступенчатый центробежный насос с сухим ротором линейного типа, предназначенный для установки в трубах или на фундаменте. Блочная конструкция с низким уровнем шума и вибрации, с фонарем и неподвижно присоединенным стандартным электродвигателем с фланцевым креплением (стандартный электродвигатель). С не зависящим от направления вращения скользящим торцевым уплотнением в кожухе с принудительным охлаждением и снижающим кавитацию рабочим колесом. Фланцы имеют штуцеры G1/8" для измерения давления. Все компоненты из серого чугуна имеют катодное покрытие.

### Габаритные размеры



### Схема подключения



Подключение  $\Delta$